

Yurtiçi Endeksler	Son	Günlük Fark (%)	30 Günlük Fark (%)	52 Haftalık Fark (%)	Günlük Hacim (Mn TL)
VIOP 30	3.003 ▲	1,56 ▲	10,07 ▲	95,86	6.681
BİST 30	2.921 ▲	1,53 ▲	12,06 ▲	92,86	31.253
BİST 100	2.724 ▲	1,46 ▲	13,20 ▲	93,33	44.403

Sektörel Endeksler	Son	Günlük Fark (%)	30 Günlük Fark (%)	52 Haftalık Fark (%)	Günlük Hacim (Mn TL)
BİST BANKA	2.349 ▲	3,82 ▲	22,21 ▲	88,32	6.807
BİST SINAİ	4.597 ▲	1,45 ▲	12,01 ▲	79,79	22.922
BİST GIDA	3.060 ▲	2,09 ▲	15,51 ▲	57,77	2.240
BİST TEKNOLOJİ	2.902 ▲	0,86 ▲	7,00 ▲	53,10	1.388
BİST BİLİŞİM	1.392 ▲	0,92 ▲	9,15 ▲	61,03	747
BİST METAL	7.777 ▲	0,88 ▲	8,30 ▲	39,27	3.286
BİST ULAŞTIRMA	6.079 ▲	0,60 ▲	12,17 ▲	262,19	6.656
BİST HOLDİNG	2.549 ▲	1,02 ▲	14,83 ▲	120,25	8.158

İngiltere Ekonomisi Resesyona Girebilir

İngiltere Merkez Bankası 27 yıl sonra en sert faiz artışını gerçekleştirdi. BoE, dün aldığı kararlarla politika faizini yüzde 1,75 seviyesine yükseltti. Ayrıca, İngiltere ekonomisinin yılın dördüncü çeyreğinde resesyona girebileceğini bildirdi. ABD başkanı Powell ise kongreye 430 milyar dolarlık yasa tasarısına ilişkin bilgi verdi. Biden, yasa tasarısı kapsamında reçeteli ilaç fiyatları ve sağlık sigortası primlerinin düşürülmesi öngörülürken temiz enerjiye yatırım yapılacağına ilişkin bilgi verdi.

ENDEKSE ETKİ (BİST 100)			
POZİTİF		NEGATİF	
HİSSE	Endekse Etki (Puan)	Endekse Etki (Puan)	HİSSE
ISCTR	5,06	-1,46	SNGYO
HEKTS	4,15	-1,27	TUPRS
SISE	2,96	-0,52	ISGYO
AKBNK	2,45	-0,44	AGHOL
BIMAS	1,86	-0,37	ECILC
YKBNK	1,47	-0,17	TRGYO
KOZAL	1,24	-0,10	OTKAR
EREGL	1,22	-0,08	AKSEN
TSKB	1,14	-0,08	ODAS
FROTO	1,08	-0,05	CIMSA
SAHOL	1,06	-0,04	BASGZ
AKSA	1,00	-0,03	DEVA
AEFES	0,90	-0,03	ERBOS
GARAN	0,87	-0,03	GENIL
KCHOL	0,86	-0,02	GLYHO

Küresel piyasalarda ise risk iştahı düşerken ABD piyasaları ağırlıklı olarak yatay bir seyir izledi. Nasdaq Perşembe gününü yüzde 0,41 seviyesinde pozitif tamamlarken S&P500 ve Dow Jones endeksleri güne yatay bir kapanış yaptı. Sabah saatlerinde vadeli endeksler hafif pozitif bir görünüm sergilemektedir. Avrupa piyasalarında ise Dax endeksi günü yüzde 0,55 seviyesinde pozitif tamamlarken sabah saatlerinde vadeli endeksler yüzde 0,29 seviyesinde pozitif bir görünüm izlemektedir.

Borsa İstanbul'da ise şirketlerden gelen bilançoların etkisi ile Perşembe gününü yüzde 1,46 seviyesinde pozitif tamamladı. En çok yükseliş gösteren sektörler yüzde 3,82 ile bankacılık ve yüzde 2,09 ile gıda oldu. Endekste yaşanan yükselişte pozitif etki ISCTR, HEKTS ve SISE hisselerinden geldi.

Sabah saatlerinde Türkiye'nin 5 yıllık CDS'i 733 seviyesine gerileme gösterirken Türkiye'nin 10 yıllık tahvil getirileri yüzde 17,26 seviyesine gerileme gösterdi. Türkiye'nin 5 yıllık getirileri yüzde 17,03 ve 2 yıllık getirileri yüzde 21,23 seviyesine yükseldi.

GÜNLÜK PARA GİRİŞİ OLAN HİSSELER İLK 10 KURUM (TL)					
Sembol	Para Girişi	Sembol	Para Girişi	Sembol	Para Girişi
SISE	23.816.900	AKBNK	8.626.672	AKSGY	3.785.566
TAVHL	19.261.960	TKFEN	7.901.468	KCHOL	3.591.624
KARSN	17.043.770	HEKTS	7.429.600	KORDS	3.477.828
YKBNK	16.876.830	AEFES	5.587.164	MAVI	2.954.736
GARAN	14.851.250	SOKM	5.127.212	PETKM	2.818.664
FROTO	14.217.460	OYAKC	5.027.906	AKGRT	2.816.340
KOZAA	11.108.090	GWIND	4.880.422	YYLGD	2.575.906
DARDL	10.972.880	TTKOM	4.877.548	ASUZU	2.471.620
TOASO	10.487.410	TKNSA	4.576.354	MOBTL	2.288.474
ARCLK	8.707.096	SAHOL	3.960.792	TURSG	2.228.500

GÜNLÜK PARA ÇIKIŞI OLAN HİSSELER İLK 10 KURUM (TL)					
Sembol	Para Çıkışı	Sembol	Para Çıkışı	Sembol	Para Çıkışı
THYAO	-39.299.520	ALBRK	-7.266.194	KLGYO	-3.411.556
TUPRS	-24.242.140	EREGL	-6.738.224	ISCTR	-2.556.048
KOZAL	-20.936.820	TCELL	-6.419.432	SMRTG	-2.428.450
KRDMD	-13.139.390	IHLGM	-5.030.328	ASELS	-2.394.340
ECILC	-12.390.720	AGHOL	-4.988.500	ALARK	-2.115.378
ECZYT	-9.731.844	SEGYO	-4.713.700	GESAN	-1.893.583
SASA	-8.954.504	EUREN	-4.269.808	ALKIM	-1.878.613
AKSEN	-8.093.992	ISGYO	-3.747.614	KZBGY	-1.717.324
ULKER	-8.088.044	ZOREN	-3.568.688	OTKAR	-1.707.388
TSKB	-7.394.392	SNGYO	-3.543.812	ISFIN	-1.624.880

En Çok Yükselen				En Çok Düşen				Hacmi En Yüksek				
Hisse	Son	Değişim (%)		Hisse	Son	Değişim (%)		Hisse	Son	Değişim (%)	Hacim	
DARDL	4,29	▲	10,00	KZBGY	46,58	▼	-9,99	THYAO	55,30	▲	0,55	6.055.347.414
TMSN	59,45	▲	9,99	SRVGY	96,70	▼	-9,96	SISE	23,76	▲	2,06	2.775.911.565
KLMSN	14,31	▲	9,99	SNGYO	4,98	▼	-9,95	HEKTS	38,24	▲	7,66	2.689.916.960
ORCAY	20,30	▲	9,97	TURGG	220,50	▼	-8,96	KARSN	7,43	▲	5,09	1.762.676.789
CEMTS	35,34	▲	9,96	CANTE	64,00	▼	-6,77	SASA	50,05	▲	0,42	1.470.196.562
BIZIM	24,54	▲	9,95	ASUZU	330,00	▼	-6,38	YKBNK	5,06	▲	2,85	1.375.854.580
YEOTK	24,10	▲	9,95	MZHLD	81,70	▼	-6,36	EREGL	27,84	▲	0,65	1.316.497.714
DURDO	30,52	▲	9,94	AKSUE	34,54	▼	-5,99	AKBNK	9,11	▲	2,47	1.277.826.306
BEYAZ	13,06	▲	9,93	ECILC	14,79	▼	-4,83	TSKB	3,11	▲	8,36	1.215.130.213
ISFIN	4,44	▲	9,90	ESCAR	55,55	▼	-4,22	KOZAL	171,00	▲	4,08	1.126.624.582

YURTDIŞI PİYASALAR				
Amerika	Son	Günlük Değişim (%)	30 Günlük Fark (%)	
Nasdaq	12.720,58	▲	0,41	▲
S&P 500	4.151,94	▼	-0,08	▲
Avrupa	Son	Günlük Değişim (%)	30 Günlük Fark (%)	
DAX	13.662,68	▲	0,55	▲
İngiltere FTSE100	7.448,06	▲	0,03	▲
Fransa CAC 40	6.513,39	▲	0,64	▲
Asya	Son	Günlük Değişim (%)	30 Günlük Fark (%)	
Shanghai Comp.	3.189,04	▲	0,80	▼
Hang Seng (Hong Kong)	20.174,04	▲	2,06	▼
Tokyo NIKKEİ 225	27.932,20	▲	0,69	▲

Döviz Piyasası	Son	Günlük Değişim (%)	30 Günlük Fark (%)
USDTRY	17,92	▼	-0,10
EURTRY	18,37	▲	0,68
GBPTRY	21,83	▲	0,15
EURUSD	1,02	▲	0,77
USDJPY	132,98	▼	-0,66
GBPUSD	1,22	▲	0,10
Emtialar	Son	Günlük Değişim (%)	30 Günlük Fark (%)
Ons Altın	1.791,29	▲	1,47
Gram Altın	1.032,40	▲	1,40
Gümüş	20,18	▲	0,61
Brent Petrol	93,06	▼	-3,82
Bakır	3,50	▼	-1,03
Ekonomik Göstergeler	Son	Günlük Değişim (%)	30 Günlük Fark (%)
ABD 2 Yıllık	3,062	▼	-0,13
ABD 10 Yıllık	2,698	▼	-0,30
Türkiye 2 Yıllık	21,23	▲	0,10
Türkiye 10 Yıllık	17,27	▲	8,54
Almanya 2 Yıllık	0,314	▼	-20,51
Almanya 10 Yıllık	0,802	▼	-8,66

BİST Şirket Haberleri

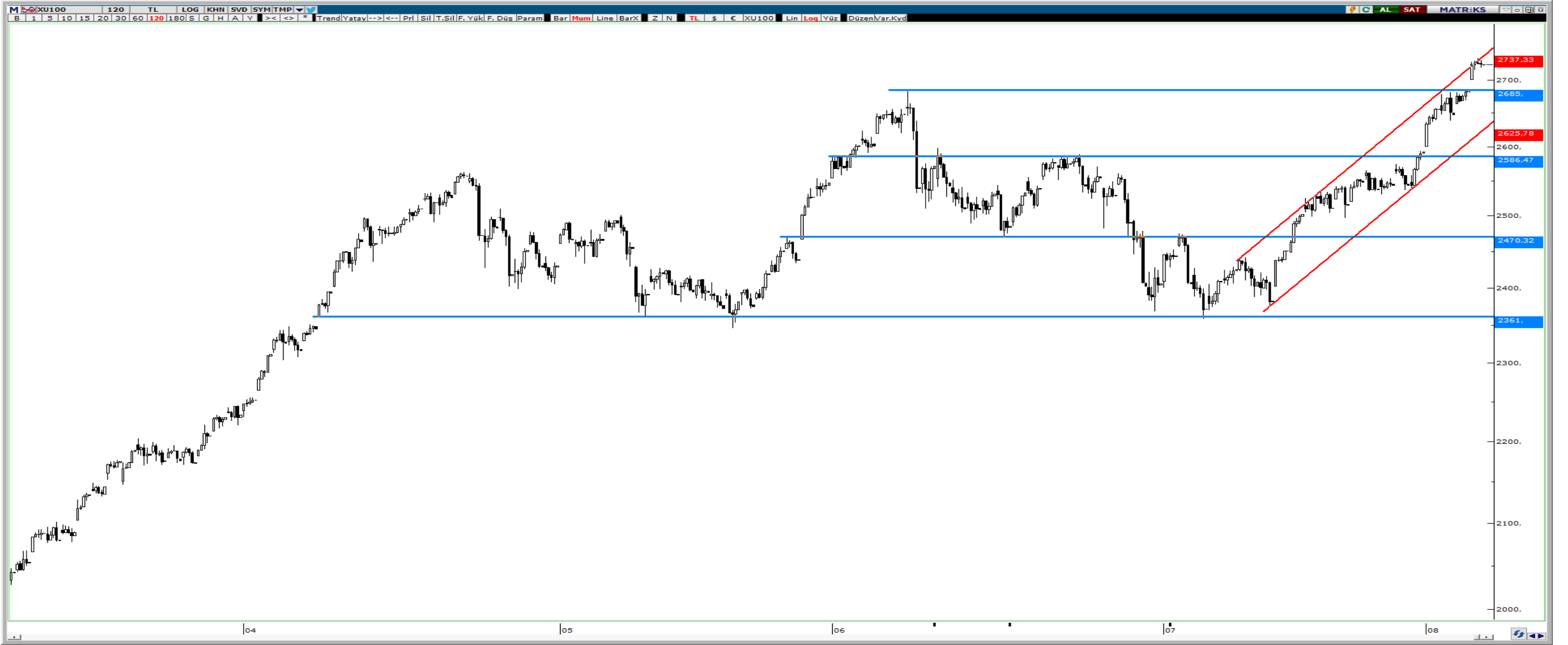
- **HEKTS:** USD 2.590.000,00'a satın alınmasına karar verilen Adana İli Sarıçam İlçesi, Acidere OSB Mahallesi, Adana Hacı Sabancı OSB, Atatürk Bulvarı, No. 19 adresinde bulunan Organomineral Üretim Tesisinin satın alma işlemleri bugün itibariyle (04.08.2022) sonuçlandırılmıştır.
- **ORGE:** Şirketimizin, Kocaeli ilinde inşası devam etmekte olan Gebze - Darıca Metro Projesi'nin, Depo ile Gar Arası Çift Tüneller Elektrifikasyon İşlerinin yapımına yönelik olarak verdiği 1.625.000 EUR+KDV ve 14.600.000 TL+KDV tutarındaki teklifin kabul edildiği ve ihalenin Şirketimiz lehine sonuçlandığı İşveren Eze İnşaat A.Ş. tarafından Şirketimize bildirilmiştir. İşveren ile sözleşme görüşmelerine başlanmıştır.
- **LIDER:** Şirketimiz, 01.07.2022-31.07.2022 tarihleri arasında 51 adet araç satın almış olup, toplam araç alım fatura tutarı KDV hariç 28.262.422,02 TL'dir. Böylelikle; 2022 yılında yapılan toplam araç alımımız 677 adet olarak gerçekleşmiş ve toplam araç alım fatura tutarımız KDV hariç 281.300.539,78 TL'na ulaşmıştır. 31.07.2022 itibari ile filomuzdaki araç adedimiz 4062 adete ulaşmıştır.

BİST Teknik Görünüm

Bist100 endeksi, yukarı yönlü ivmenin güçlenmesiyle tarihi zirvesini kırarak gün içerisinde 2733 seviyesine kadar yükseliş gösterdi. Yukarı yönlü hareketin devamında 2750 seviyesi ilk direnç bölgesi olurken, geri çekilmelerde 2685 ve 2586 seviyeleri destek bölgesi olarak takip edilebilir.

Dirençler: 2750 / 2900 / 3000

Destekler: 2685 / 2586 / 2470

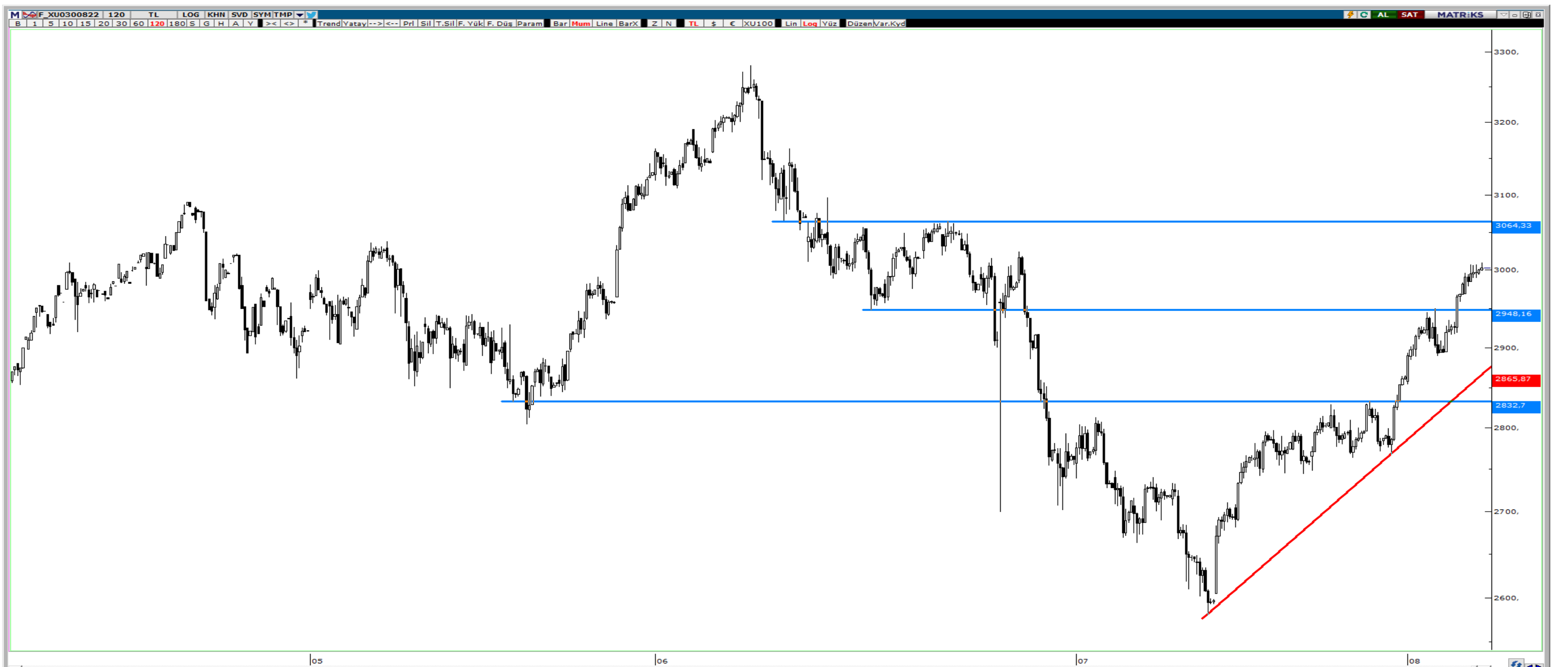


VIOP Teknik Görünüm

Viop 30 endeks kontratında yukarı yönlü hareket devam ederken 2948 seviyesinin üzerinde kalıcılık sağlanması sonrasında 3064 seviyesi ilk direnç bölgesi olarak karşımıza çıkıyor. Geri çekilmelerde ise 2948 ve 2832 seviyeleri destek bölgesi olarak takip edilebilir.

Dirençler: 3064 / 3164 / 3280

Destekler: 2948 / 2832 / 2772



5 Ağustos 22

VBTS KAPSAMINDA İŞLEM GÖREN PAYLAR

Hisse Kodu	Başlangıç Tarihi	Bitiş Tarihi	Kalan Gün	Brüt Takas	Tek Fiyat	Kredili Alım ve Açığa Satış	Emir Paketi Tedbiri	İnternet Emir Yasağı	Piyasa Emriyle Emir İlt. Yasağı
DERIM	14 Temmuz 22	12 Ağustos 22	7			✓			
ESCOM	14 Temmuz 22	12 Ağustos 22	7			✓			
GESAN	14 Temmuz 22	12 Ağustos 22	7			✓			
GZNMI	26 Nisan 22	12 Ağustos 22	7	✓		✓	✓		
IHAAS	13 Temmuz 22	12 Ağustos 22	7			✓			
MZHLD	13 Temmuz 22	12 Ağustos 22	7			✓			
SILVR	13 Temmuz 22	12 Ağustos 22	7			✓	✓		
EGEEN	18 Temmuz 22	17 Ağustos 22	12			✓			
KRGYO	6 Temmuz 22	17 Ağustos 22	12	✓		✓			
SMRTG	18 Temmuz 22	17 Ağustos 22	12			✓			
CANTE	20 Temmuz 22	19 Ağustos 22	14			✓			
KONYA	20 Temmuz 22	19 Ağustos 22	14			✓			
MARTI	21 Temmuz 22	19 Ağustos 22	14			✓			
KAPLM	25 Temmuz 22	24 Ağustos 22	19	✓					
RTALB	25 Temmuz 22	24 Ağustos 22	19			✓			
HEDEF	26 Temmuz 22	25 Ağustos 22	20			✓			
IDEAS	26 Temmuz 22	25 Ağustos 22	20			✓			
GRNYO	29 Temmuz 22	26 Ağustos 22	21				✓		
INTEM	27 Temmuz 22	26 Ağustos 22	21			✓			
KAPLM	29 Temmuz 22	26 Ağustos 22	21			✓	✓		
KLRHO	27 Temmuz 22	26 Ağustos 22	21	✓		✓			
LIDFA	29 Temmuz 22	26 Ağustos 22	21	✓					
NTGAZ	29 Temmuz 22	26 Ağustos 22	21			✓			
VANGD	28 Temmuz 22	26 Ağustos 22	21				✓		
BRKO	1 Ağustos 22	31 Ağustos 22	26				✓		
DOBUR	1 Ağustos 22	31 Ağustos 22	26		✓		✓		
EMNIS	1 Ağustos 22	31 Ağustos 22	26				✓		
IMASM	1 Ağustos 22	31 Ağustos 22	26			✓			
PEGYO	1 Ağustos 22	31 Ağustos 22	26			✓			
ASUZU	2 Ağustos 22	1 Eylül 22	27	✓		✓			
IHGZT	2 Ağustos 22	1 Eylül 22	27			✓			
MIPAZ	2 Ağustos 22	1 Eylül 22	27			✓			
BEYAZ	5 Ağustos 22	2 Eylül 22	28			✓			
COSMO	5 Ağustos 22	2 Eylül 22	28				✓		
GLBMD	4 Ağustos 22	2 Eylül 22	28			✓			
ICBCT	3 Ağustos 22	2 Eylül 22	28			✓			
ITTFH	3 Ağustos 22	2 Eylül 22	28			✓			
KZBGY	5 Ağustos 22	2 Eylül 22	28	✓		✓			
SNGYO	5 Ağustos 22	2 Eylül 22	28			✓			
TMSN	5 Ağustos 22	2 Eylül 22	28	✓		✓			
TURGG	3 Ağustos 22	2 Eylül 22	28			✓			
UFUK	5 Ağustos 22	2 Eylül 22	28				✓		
YEOTK	3 Ağustos 22	2 Eylül 22	28			✓			

HAFTALIK EKONOMİK TAKVİM

01- 05 Ağustos 2022

Saat Beklenti Önceki

01 Ağustos 2022 / Pazartesi

10:00	TRY	***	Türkiye İmalat PMI	--	48,1
11:00	EUR	**	Euro Bölgesi İmalat PMI	49,6	49,6
11:30	GBP	**	İngiltere İmalat PMI	52,2	52,2
12:00	EUR	***	Euro Bölgesi İşsizlik Oranı	6,60%	6,60%
16:45	USD	**	ABD İmalat PMI	--	52,3
17:00	USD	*	ABD İnşaat Harcamaları Aylık	0,30%	-0,10%
17:00	USD	*	ABD ISM İmalat Endeksi	52,1	53
17:00	USD	*	ABD ISM İmalat Fiyatları	74,9	78,5
17:00	USD	*	ABD ISM Yeni İmalat Siparişleri	49	49,2

02 Ağustos 2022 / Salı

15:55	USD	*	ABD Kırmızı Kitap	--	13,30%
23:30	USD	**	ABD Petrol Stokları	--	-4,037

03 Ağustos 2022 / Çarşamba

10:00	TRY	***	Türkiye TÜFE Aylık	2,57%	4,95%
10:00	TRY	***	Türkiye TÜFE Yıllık	80,20%	78,62%
10:00	TRY	***	Türkiye Çekirdek TÜFE Yıllık	61,50%	57,26%
10:00	TRY	***	Türkiye ÜFE Aylık	--	6,77%
10:00	TRY	***	Türkiye ÜFE Yıllık	--	138,31%
11:00	EUR	**	Euro Bölgesi Hizmet PMI	50,6	50,6
11:00	EUR	**	Euro Bölgesi Bileşik PMI	49,4	49,4
11:30	GBP	**	İngiltere Hizmet PMI	53,3	53,3
11:30	GBP	**	İngiltere Bileşik PMI	52,8	52,8
12:00	EUR	***	Euro Bölgesi ÜFE Aylık	1,00%	0,70%
12:00	EUR	***	Euro Bölgesi ÜFE Yıllık	35,70%	36,30%
12:00	EUR	**	Euro Bölgesi Perakende Satışlar Aylık	0,00%	0,20%
12:00	EUR	**	Euro Bölgesi Perakende Satışlar Yıllık	-1,70%	0,20%
14:00	USD	*	ABD Mortgage Başvuruları	--	-1,80%
16:45	USD	**	ABD Hizmet PMI	--	47
16:45	USD	**	ABD Bileşik PMI	--	47,5
17:00	USD	**	ABD Dayanıklı Mal Siparişleri	--	1,90%

04 Ağustos 2022 / Perşembe

14:00	GBP	***	BoE Faiz Kararı	1,75%	1,25%
14:30	GBP	***	BoE Başkanı Bailey'in Konuşması	--	--
15:30	USD	**	ABD Ticaret Dengesi	-\$81.5b	-\$85.5b
15:30	USD	*	ABD İlk İşsizlik Başvuruları	--	256k
15:30	USD	*	ABD Devam Eden İşsizlik Başvuruları	--	1359k

05 Ağustos 2022 / Cuma

09:00	EUR	*	Almanya Sanayi Üretimi Aylık	-0,60%	0,20%
09:00	EUR	*	Almanya Sanayi Üretimi Yıllık	-1,20%	-1,50%
15:30	USD	***	ABD Tarım Dışı İstihdam Değişimi	250k	372k
15:30	USD	**	ABD Özel Tarım Dışı Bordrolar	220k	381k
15:30	USD	**	ABD İmalat Bordroları	15k	29k
15:30	USD	***	ABD İşsizlik Oranı	3,60%	3,60%
15:30	USD	**	ABD Ortalama Saatlik Kazançlar Aylık	0,30%	0,30%
15:30	USD	**	ABD Ortalama Saatlik Kazançlar Yıllık	4,90%	5,10%
15:30	USD	**	ABD İş Gücünü Katılım Oranı	--	62,20%

ALB Yatırım Araştırma Departmanı

Rıdvan YİĞİTBİLEK – Araştırma Uzmanı

Ahmet Deniz YAĞBASAN – Araştırma Uzman Yrd.

Emir AKKUŞ – Araştırma Stajyeri

T +90 (212) 370 0370
F +90 (212) 370 0371
bilgi@albyatirim.com.tr

Fulya Mah. Büyükdere
Cad. Torun Center No:74
A/80 34394 Şişli / İstanbul

YASAL UYARI—Burada yer alan her türlü bilgi, değerlendirme, yorum ve istatistiki şekil ve değerler hazırlandığı tarih itibariyle mevcut piyasa koşulları ve güvenilirliğine inanılan kaynaklardan elde edilerek derlenmiştir. ALB Yatırım Menkul Değerler A.Ş. tarafından, karşılığında herhangi bir maddi menfaat temin edilmeksizin, genel anlamda bilgi vermek amacıyla hazırlanmış olup, hiçbir şekilde yönlendirici nitelikte olmayan bilgiler yatırımcılar tarafından danışmanlık faaliyeti olarak kabul edilmemeli ve yatırım kararlarına esas olarak alınmamalıdır. Bu bilgiler, belli bir getirinin sağlanmasına yönelik olarak verilmemekte ve bu yönde herhangi bir şekilde taahhüt veya garantimiz bulunmamaktadır. Bu itibarla bu sayfalarda yer alan ve hiç bir şekilde yönlendirici nitelikte olmayan hususlar hakkında herhangi bir sorumluluğumuz bulunmamaktadır. Gerek bu yayındaki, gerekse bu yayında kullanılan kaynaklardaki hata ve eksikliklerden ve bu yayındaki bilgilerin kullanılması sonucunda yatırımcıların ve/veya ilgili kişilerin uğrayabilecekleri doğrudan ve/veya dolaylı zararlardan, kâr yoksunluğundan manevi zararlardan her ne şekil ve surette olursa olsun üçüncü kişilerin uğrayabileceği her türlü zararlardan dolayı ALB Yatırım Menkul Değerler A.Ş. sorumlu tutulamaz. Burada yer alan yatırım bilgi, yorum ve tavsiyeleri yatırım danışmanlığı kapsamında değildir. Yatırım danışmanlığı hizmeti, yetkili kuruluşlar tarafından kişilerin risk ve getiri tercihleri dikkate alınarak kişiye özel sunulmaktadır. Burada yer alan yorum ve tavsiyeler ise genel niteliktedir. Bu tavsiyeler mali durumunuz ile risk ve getiri tercihlerinize uygun olmayabilir. Bu nedenle, sadece burada yer alan bilgilere dayanarak yatırım kararı verilmesi beklentilerinize uygun sonuçlar doğurmayabilir.

ÇEKİNCE—Bu rapor tarafımızca doğruluğu kabul edilmiş kaynaklar kullanılarak hazırlanmış olup yatırımcılara kendi oluşturacakları yatırım kararlarında yardımcı olmayı hedeflemekte ve herhangi bir yatırım aracını alma veya satma yönünde yatırımcıların kararlarını etkilemeyi amaçlamamaktadır. Yatırımcıların verecekleri yatırım kararları ile bu raporda bulunan görüş, bilgi ve veriler arasında bir bağlantı kurulamayacağı gibi, söz konusu kararların neticesinde oluşabilecek yanlışlık ve zararlardan kurum çalışanları ile ALB Yatırım Menkul Değerler A.Ş.'nin herhangi bir sorumluluğu bulunmamaktadır. Bu rapordaki her türlü iç ce dış piyasa tablo grafikler, bu konularda resmi hizmet veren yetkili üçüncü kişi kurumlardan elde edilmiş olup, ALB Yatırım Menkul Değerler A.Ş. tarafından herhangi bir maddi menfaat beklentisi olmaksızın genel anlamda bilgilendirmek amacıyla hazırlanmıştır. Bu raporda bulunan bilgiler belli bir gelirin sağlanmasına yönelik olarak verilmemektedir.