

Yurtiçi Endeksler	Son	Günlük Fark (%)	30 Günlük Fark (%)	52 Haftalık Fark (%)	Günlük Hacim (Mn TL)
VIOP 30	2.786 ▲	1,06 ▼	-1,49 ▲	89,56	6.836
BİST 30	2.700 ▲	1,14 ▼	-2,77 ▲	85,87	22.055
BİST 100	2.525 ▲	0,93 ▼	-0,32 ▲	86,83	29.602

Sektörel Endeksler	Son	Günlük Fark (%)	30 Günlük Fark (%)	52 Haftalık Fark (%)	Günlük Hacim (Mn TL)
BİST BANKA	2.092 ▲	0,55 ▼	-4,00 ▲	76,21	3.739
BİST SINAİ	4.279 ▲	1,44 ▼	-1,64 ▲	75,68	15.732
BİST GIDA	2.918 ▲	1,16 ▲	7,99 ▲	55,01	2.008
BİST TEKNOLOJİ	2.799 ▼	-0,28 ▼	-0,72 ▲	56,95	1.122
BİST BİLİŞİM	1.361 ▼	-0,08 ▲	2,64 ▲	59,12	541
BİST METAL	7.711 ▲	1,71 ▼	-4,23 ▲	52,13	2.513
BİST ULAŞTIRMA	5.750 ▲	0,22 ▲	6,46 ▲	239,32	4.975
BİST HOLDİNG	2.304 ▲	0,90 ▲	0,97 ▲	104,09	6.395

Tahıl Koridoru İlerleyen Günlerde Uygulanabilir

Küresel piyasalarda yükseliş ivmesini hızlandıran enflasyon rakamları sonrasında bugün merkez bankalarının alacakları kararlar piyasalar açısından önemini koruyor. TCMB tarafından herhangi bir değişiklik beklenmese de Avrupa Merkez Bankası için faiz artışına gidilmesi tahmin ediliyor. Şu an için 25 baz puan artış ihtimali yüksek olsa da 50 baz puanlık artış ihtimali de masada. Enflasyonun yükselişinde gıda ve enerji fiyatlarında yaşanan yükseliş etkisini sürdürüyor.

ENDEKSE ETKİ (BİST 100)			
POZİTİF		NEGATİF	
HİSSE	Endekse Etki (Puan)	Endekse Etki (Puan)	HİSSE
TUPRS	5,08	-0,63	ENKAI
EREGL	3,72	-0,35	DOAS
TCELL	1,80	-0,33	OYAKC
TAVHL	1,64	-0,29	ASELS
PETKM	1,64	-0,19	PGSUS
SASA	1,56	-0,14	KOZAL
KCHOL	1,00	-0,14	BERA
HEKTS	0,95	-0,13	GWIND
AKSEN	0,81	-0,12	ISCTR
YKBNK	0,73	-0,12	EGEEN
THYAO	0,70	-0,11	BRYAT
AKBNK	0,66	-0,11	OTKAR
CIMSA	0,52	-0,10	BAGFS
ODAS	0,51	-0,10	PSGYO
ARCLK	0,45	-0,09	HALKB

Dün Cumhurbaşkanı Erdoğan'ın yapmış olduğu açıklamalar neticesinde ilerleyen günlerde tahıl koridoru planının uygulanmaya başlamasının temenni edildiğini bildirdi.

ABD borsalarında ise teknoloji sektöründeki şirketlerin bilançolarının beklenilenden daha iyi gelmesiyle yükseldi. Nasdaq Çarşamba günü %0,15 seviyesinde değer kazanırken Dow Jones %0,15 ve S&P500 %0,59 seviyesinde yükseldi. Sabah saatlerinde ise merkez bankası kararlarının ağırlıklı olduğu bu günde ABD vadeli yatay bir seyir izlemektedir.

Borsa İstanbul'da ise Çarşamba günü %0,93 seviyesinde yükseliş gerçekleşerek günü 2525 puandan tamamlandı. Endekste öne çıkan sektörler metal, sınai ve gıda olurken endekste yaşanan yükselişte pozitif etki TUPRS, EREGL ve TCELL hisselerinden geldi. Sabah saatlerinde Türkiye'nin 5 yıllık CDS'i 832 seviyesinde bulunurken Türkiye'nin devlet tahvillerinin getirilerinde genele yayılan bir düşüş izlenmektedir. Türkiye'nin 2 yıllık devlet tahvili %21,71 seviyesine gerileme gösterirken 5 yıllık tahvil %16,90 10 yıllık tahvil ise %16,98 seviyesine yükseldi.

GÜNLÜK PARA GİRİŞ OLAN HİSSELER İLK 10 KURUM (TL)					
Sembol	Para Girişi	Sembol	Para Girişi	Sembol	Para Girişi
ODAS	12.651.630	TSKB	3.820.044	SAHOL	1.964.888
EREGL	11.144.860	EKGYO	3.796.896	AKSEN	1.782.284
THYAO	9.944.864	TAVHL	3.260.204	KERTV	1.580.002
AKBNK	6.080.152	RUBNS	3.229.069	TURSG	1.554.701
ECILC	5.806.870	PETKM	3.185.436	BERA	1.444.901
SKBNK	5.396.976	KCAER	2.925.740	ENKAI	1.393.082
KARSN	5.278.480	CIMSA	2.709.945	MAVI	1.315.630
TKFEN	4.803.950	FENER	2.667.326	AEFES	1.309.906
SOKM	4.545.908	KOZAA	2.448.096	TCELL	1.230.740
BASGZ	4.392.074	RTALB	2.196.888	KLKIM	1.196.140

GÜNLÜK PARA ÇIKIŞI OLAN HİSSELER İLK 10 KURUM (TL)					
Sembol	Para Çıkışı	Sembol	Para Çıkışı	Sembol	Para Çıkışı
SISE	-40.695.410	KOZAL	-4.650.444	CLEBI	-2.306.061
ASELS	-15.115.130	GARAN	-4.314.712	AGHOL	-2.267.200
FROTO	-10.085.310	TUKAS	-3.858.372	ARCLK	-2.105.128
ISCTR	-9.464.688	GESAN	-3.749.952	DOAS	-2.103.738
SASA	-8.663.568	KRSTL	-3.729.758	CEMTS	-2.022.050
PGSUS	-6.227.144	HEKTS	-3.295.704	ULUUN	-1.874.042
YKBNK	-5.804.568	KMPUR	-2.996.324	MARTI	-1.648.642
OYAKC	-5.804.552	GWIND	-2.862.408	TMSN	-1.619.405
TOASO	-4.913.518	SNGYO	-2.531.130	LIDER	-1.394.220
BIMAS	-4.738.404	SMRTG	-2.522.132	TRGYO	-1.390.526

En Çok Yükselen				En Çok Düşen				Hacmi En Yüksek				
Hisse	Son	Değişim (%)		Hisse	Son	Değişim (%)		Hisse	Son	Değişim (%)	Hacim	
VAKKO	18,37	▲	10,00	KRSTL	7,59	▼	-8,22	THYAO	51,35	▲	0,49	4.575.243.482
ALKA	43,34	▲	10,00	KONYA	1216,20	▼	-7,59	SISE	21,18	■	0,00	1.953.067.573
ULUSE	187,00	▲	10,00	CANTE	53,30	▼	-4,22	EREGL	28,24	▲	1,95	1.214.413.918
BOSSA	11,78	▲	9,99	DERHL	8,40	▼	-4,11	EKGYO	3,01	▼	-0,33	1.026.932.641
POLTK	746,60	▲	9,99	NIBAS	8,91	▼	-4,09	KCHOL	35,26	▲	1,26	1.021.354.313
SELVA	7,72	▲	9,97	GLRYH	3,71	▼	-3,64	SASA	42,76	▲	2,25	993.573.434
HEDEF	7,51	▲	9,96	PSGYO	2,75	▼	-3,51	AKBNK	8,56	▲	0,71	932.394.849
GLBMD	7,32	▲	9,91	BOBET	6,44	▼	-3,45	HEKTS	33,62	▲	2,00	881.774.750
MERKO	3,89	▲	9,89	KRGYO	8,33	▼	-3,14	TUPRS	254,50	▲	4,05	871.774.457
YUNSA	33,84	▲	9,23	DOAS	83,20	▼	-3,14	YKBNK	4,60	▲	1,55	758.704.289

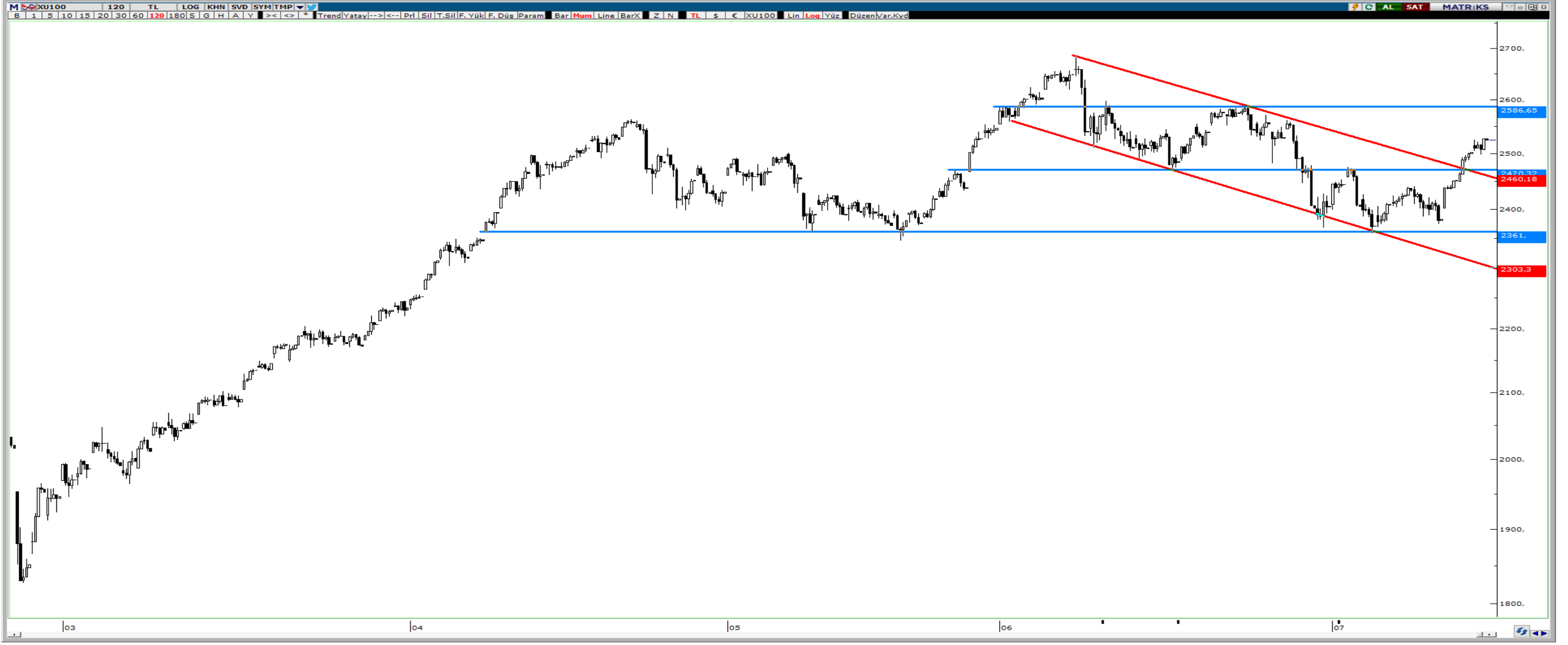
YURTDIŞI PİYASALAR				
Amerika	Son	Günlük Değişim (%)	30 Günlük Fark (%)	
Nasdaq	11.918,44	▲	1,75	10,37
S&P 500	3.968,16	▲	0,80	7,98
Avrupa	Son	Günlük Değişim (%)	30 Günlük Fark (%)	
DAX	13.281,98	▼	-0,20	1,19
İngiltere FTSE100	7.264,31	▼	-0,44	3,54
Fransa CAC 40	6.184,66	▼	-0,27	5,13
Asya	Son	Günlük Değişim (%)	30 Günlük Fark (%)	
Shanghai Comp.	3.304,72	▲	0,77	-0,36
Hang Seng (Hong Kong)	20.890,22	▲	1,11	-0,88
Tokyo NIKKEİ 225	27.680,26	▲	2,67	6,61

Döviz Piyasası	Son	Günlük Değişim (%)	30 Günlük Fark (%)	
USDTRY	17,59	▲	0,15	1,51
EURTRY	17,91	▼	-0,28	-1,53
GBPTRY	21,06	▼	-0,04	-0,5
EURUSD	1,02	▼	-0,49	-3,03
USDJPY	138,26	▲	0,04	2,46
GBPUSD	1,20	▼	-0,20	-2,05
Emtialar	Son	Günlük Değişim (%)	30 Günlük Fark (%)	
Ons Altın	1.699,90	▼	-0,69	-7,60
Gram Altın	961,20	▼	-0,54	-6,20
Gümüş	18,72	▼	-0,18	-13,62
Brent Petrol	103,20	▼	-0,58	-7,31
Bakır	3,32	▲	2,06	-18,89
Ekonomik Göstergeler	Son	Günlük Değişim (%)	30 Günlük Fark (%)	
ABD 2 Yıllık	3,25	▲	0,12	1,82
ABD 10 Yıllık	3,042	▲	0,53	-5,97
Türkiye 2 Yıllık	21,72	▼	-3,77	-13,15
Türkiye 10 Yıllık	16,98	▼	-6,48	-11,25
Almanya 2 Yıllık	0,604	▼	-4,28	-44,28
Almanya 10 Yıllık	1,254	▼	-1,88	-24,64

Bist100 endeksi, betası yüksek TUPRS ve EREGL hisse senetlerinde yaşanan yükselişin önemli katkısıyla günü pozitif kapattı. Yukarı yönlü eğilim baskın olsa da olası kâr satışlarının gelmesi durumunda aşağıda 2470 seviyesi destek bölgesi olarak izlenebilir. Yukarı yönlü hareketin devamında ise 2586 seviyesi direnç bölgesi olarak geçerliliğini korumaktadır.

Dirençler: 2586 / 2684 / 2750

Destekler: 2470 / 2361 / 2310



VIOP Teknik Görünüm

Viop endeks kontratında yukarı yönlü hareketin devamı için 2804 seviyesi önemli bir direnç seviyesi olarak izlenebilir. Bu seviyesinin kırılması halinde 2885 ve 2939 seviyeleri bir sonraki direnç bölgeleri olarak gündeme gelebilir. Geri çekilmelerde ise 2739 – 2700 bölgesi destek olarak izlenebilir.

Dirençler: 2804 / 2885 / 2939

Destekler: 2739 / 2700 / 2639



HAFTALIK EKONOMİK TAKVİM

18 - 22 Temmuz 2022

Saat				Beklenti	Önceki
18 Temmuz 2022 / Pazartesi					
02:01	GBP	*	İngiltere Konut Fiyat Endeksi Aylık	--	0,30%
02:01	GBP	*	İngiltere Konut Fiyat Endeksi Yıllık	--	9,70%
11:00	TRY	**	Türkiye Bütçe Dengesi	--	144.0b
19 Temmuz 2022 / Salı					
09:00	GBP	*	İngiltere Bordrolu Çalışan Değişimi Aylık	--	90k
09:00	GBP	**	İngiltere İşsizlik Başvuruları Değişimi	--	-19.7k
10:00	TRY	**	Türkiye Konut Satışları Aylık	--	122.8k
10:00	TRY	**	Türkiye Konut Satışları Yıllık	--	107,50%
12:00	EUR	***	Euro Bölgesi TÜFE Yıllık	--	8,10%
12:00	EUR	***	Euro Bölgesi TÜFE Aylık	--	0,80%
12:00	EUR	***	Euro Bölgesi Çekirdek TÜFE Yıllık	--	3,70%
15:30	USD	**	ABD Konut Başlangıçları	1600k	1549k
15:30	USD	**	ABD Yapı Ruhsatları	1680k	1695k
15:30	USD	**	ABD Konut Başlangıçları Aylık	3,30%	-14,40%
15:30	USD	**	ABD Yapı Ruhsatları Aylık	-0,90%	-7,00%
20:45	GBP	***	BOE Başkanı Bailey'in Konuşması	--	--
20 Temmuz 2022 / Çarşamba					
09:00	GBP	***	İngiltere TÜFE Aylık	--	0,70%
09:00	GBP	***	İngiltere TÜFE Yıllık	--	9,10%
09:00	GBP	***	İngiltere Çekirdek TÜFE Yıllık	--	5,90%
09:00	GBP	**	İngiltere ÜFE Çıkış Aylık	--	1,60%
09:00	GBP	**	İngiltere ÜFE Çıkış Yıllık	--	15,70%
09:00	GBP	**	İngiltere ÜFE Giriş Aylık	--	2,10%
09:00	GBP	**	İngiltere ÜFE Giriş Yıllık	--	22,10%
09:00	EUR	**	Almanya ÜFE Aylık	--	1,60%
09:00	EUR	**	Almanya ÜFE Yıllık	--	33,60%
10:00	TRY	***	Türkiye Tüketici Güveni	--	63,4
14:00	USD	**	ABD Mortgage Başvuruları	--	-1,70%
17:00	EUR	**	Euro Bölgesi Tüketici Güveni	--	-23,6
21 Temmuz 2022 / Perşembe					
02:50	JPY	**	Japonya Ticaret Dengesi	-¥1500.0b	-¥2384.7b
02:50	JPY	*	Japonya İhracat Yıllık	17,40%	15,80%
02:50	JPY	*	Japonya İthalat Yıllık	45,90%	48,90%
09:00	JPY	*	Japonya Makine Parça Siparişleri	--	17,10%
14:00	TRY	***	TCMB Faiz Kararı	--	14,00%
15:15	EUR	***	ECB Faiz Kararı	--	0,00%
15:15	EUR	***	ECB Marjinal Borçlanma Oranı	--	0,25%
15:15	EUR	***	ECB Mevduat Hesap Oranı	--	-0,50%
15:30	USD	**	ABD İlk İşsizlik Başvuruları	--	--
15:30	USD	**	ABD Devam Eden İşsizlik Başvuruları	--	--
15:45	EUR	***	ECB Başkanı Lagarde'in Konuşması	--	--
22 Temmuz 2022 / Cuma					
02:01	GBP	**	İngiltere GfK Tüketici Güveni	--	-41
09:00	GBP	**	İngiltere Çekirdek Perakende Satışlar Aylık	--	-0,70%
09:00	GBP	**	İngiltere Çekirdek Perakende Satışlar Yıllık	--	-5,70%
11:00	EUR	**	Euro Bölgesi S&P Global İmalat PMI	--	52,1
11:00	EUR	**	Euro Bölgesi S&P Global Hizmet PMI	--	53
11:00	EUR	**	Euro Bölgesi S&P Global Bileşik PMI	--	52
11:30	GBP	**	İngiltere S&P Global/CIPS İmalat PMI	--	52,8
11:30	GBP	**	İngiltere S&P Global/CIPS Hizmet PMI	--	54,3
11:30	GBP	**	İngiltere S&P Global/CIPS Bileşik PMI	--	53,7
16:45	USD	**	ABD S&P Global İmalat PMI	--	52,7
16:45	USD	**	ABD S&P Global Hizmet PMI	--	52,7
16:45	USD	**	ABD S&P Global Bileşik PMI	--	52,3

ALB Yatırım Araştırma Departmanı

Rıdvan YİĞİTBİLEK – Araştırma Uzmanı

Ahmet Deniz YAĞBASAN – Araştırma Uzman Yrd.

Emir AKKUŞ – Araştırma Stajyeri

T +90 (212) 370 0370
F +90 (212) 370 0371
bilgi@albyatirim.com.tr

Fulya Mah. Büyükdere
Cad. Torun Center No:74
A/80 34394 Şişli / İstanbul

YASAL UYARI—Burada yer alan her türlü bilgi, değerlendirme, yorum ve istatistiki şekil ve değerler hazırlandığı tarih itibariyle mevcut piyasa koşulları ve güvenilirliğine inanılan kaynaklardan elde edilerek derlenmiştir. ALB Yatırım Menkul Değerler A.Ş. tarafından, karşılığında herhangi bir maddi menfaat temin edilmeksizin, genel anlamda bilgi vermek amacıyla hazırlanmış olup, hiçbir şekilde yönlendirici nitelikte olmayan bilgiler yatırımcılar tarafından danışmanlık faaliyeti olarak kabul edilmemeli ve yatırım kararlarına esas olarak alınmamalıdır. Bu bilgiler, belli bir getirinin sağlanmasına yönelik olarak verilmemekte ve bu yönde herhangi bir şekilde taahhüt veya garantimiz bulunmamaktadır. Bu itibarla bu sayfalarda yer alan ve hiç bir şekilde yönlendirici nitelikte olmayan hususlar hakkında herhangi bir sorumluluğumuz bulunmamaktadır. Gerek bu yayındaki, gerekse bu yayında kullanılan kaynaklardaki hata ve eksikliklerden ve bu yayındaki bilgilerin kullanılması sonucunda yatırımcıların ve/veya ilgili kişilerin uğrayabilecekleri doğrudan ve/veya dolaylı zararlardan, kâr yoksunluğundan manevi zararlardan her ne şekil ve surette olursa olsun üçüncü kişilerin uğrayabileceği her türlü zararlardan dolayı ALB Yatırım Menkul Değerler A.Ş. sorumlu tutulamaz. Burada yer alan yatırım bilgi, yorum ve tavsiyeleri yatırım danışmanlığı kapsamında değildir. Yatırım danışmanlığı hizmeti, yetkili kuruluşlar tarafından kişilerin risk ve getiri tercihleri dikkate alınarak kişiye özel sunulmaktadır. Burada yer alan yorum ve tavsiyeler ise genel niteliktedir. Bu tavsiyeler mali durumunuz ile risk ve getiri tercihlerinize uygun olmayabilir. Bu nedenle, sadece burada yer alan bilgilere dayanarak yatırım kararı verilmesi beklentilerinize uygun sonuçlar doğurmayabilir.

ÇEKİNCE—Bu rapor tarafımızca doğruluğu kabul edilmiş kaynaklar kullanılarak hazırlanmış olup yatırımcılara kendi oluşturacakları yatırım kararlarında yardımcı olmayı hedeflemekte ve herhangi bir yatırım aracını alma veya satma yönünde yatırımcıların kararlarını etkilemeyi amaçlamamaktadır. Yatırımcıların verecekleri yatırım kararları ile bu raporda bulunan görüş, bilgi ve veriler arasında bir bağlantı kurulamayacağı gibi, söz konusu kararların neticesinde oluşabilecek yanlışlık ve zararlardan kurum çalışanları ile ALB Yatırım Menkul Değerler A.Ş.'nin herhangi bir sorumluluğu bulunmamaktadır. Bu rapordaki her türlü iç ce dış piyasa tablo grafikler, bu konularda resmi hizmet veren yetkili üçüncü kişi kurumlardan elde edilmiş olup, ALB Yatırım Menkul Değerler A.Ş. tarafından herhangi bir maddi menfaat beklentisi olmaksızın genel anlamda bilgilendirmek amacıyla hazırlanmıştır. Bu raporda bulunan bilgiler belli bir gelirin sağlanmasına yönelik olarak verilmemektedir.