

	Kapanış	Günlük Fark	Pivot 1. Direnç	Pivot 1. Destek	Yüksek	Düşük	Günlük Hacim
XUTUM	5775,73	-0,96%	5837,17	5742,26	5865,14	5770,23	106.861.705.838,00
XU100	5261,41	-1,15%	5323,39	5228,12	5352,08	5256,81	83.926.401.657,00
XU030	5788,35	-1,33%	5862,43	5746,36	5894,52	5778,45	57.027.823.369,00
X30YVADE	5881,50	-2,16%	5988,92	5828,17	6030,00	5869,25	11.324.253.450,00

Yurtdışı Endeksler	Son	Günlük F. %
FTSE ALL WORLD INDEX	417,20	0,17%
FTSE ALL WORLD INDEX - EMERGING	648,82	0,75%
S&P 500 INDEX	3982,20	0,02%
NASDAQ 100 INDEX	12044,87	0,89%
DOW JONES INDEX	33003,57	1,05%
DAX INDEX	15327,64	0,15%
VOLATILITY INDEX	19,59	-4,81%
DOLAR ENDEKSİ	104,87	-0,15%
BORSA İSTANBUL YAB. TAKAS ORANI	28,82	0,56%

Yurtdışı Vadeli Endeksler	Son	Günlük F. %
S&P 500 FUTURE	3979,25	-0,14%
DOW JONES FUTURE	32995,00	-0,07%
NASDAQ 100 FUTURE	12038,75	-0,19%
DAX FUTURE	15393,00	0,40%

Pariteler	Son	Günlük F. %
USDTRY	18,89	0,00%
EURTRY	20,05	0,09%
EURUSD	1,06	0,11%

Değerli Madenler	Son	Günlük F. %
XAUUSD - ONS ALTIN	1.838,31	0,12%
XAGUSD - ONS GÜMÜŞ	20,99	0,33%
GLDGR - GRAM ALTIN	1.116,69	0,12%
XAGGR - GRAM GÜMÜŞ	12,75	0,33%

Sektör Endeksleri	Son	Günlük F. %
XUSIN	8.731,76	-2,21%
XGIDA	4.660,49	2,54%
XUTEK	5.512,93	0,39%
XBANK	4.445,49	1,03%
XMANA	13.397,09	-3,73%
XULAS	15.684,28	-3,15%
XHOLD	4.825,80	0,00%
XMADN	5.278,69	-6,71%

Saat	Günün Öne Çıkan Gelişmeleri	Beklenti	Önceki	Hisse	Hacim
10:00	Türkiye TÜFE - Yıllık	55.75%	57.68%	THYAO	5.227.417.358
10:00	Türkiye Çekirdek TÜFE - Yıllık	--	52.97%	EREGL	4.981.508.539
10:00	Türkiye ÜFE - Yıllık	--	86.46%	TOASO	4.499.794.234
12:00	Euro Bölgesi S&P Global Hizmet PMI	53.0	53.0	KOZAL	4.266.136.324
13:00	Euro Bölgesi ÜFE - Yıllık	18.8%	24.6%	ASELS	3.870.619.132
17:45	ABD S&P Global Hizmet PMI	--	50.5	OYAKC	3.448.638.996

Para Girişi	Değişim	Para Çıkışı	Değişim	Hisse	Endekse Etki	Hisse	Endekse Etki
AKBNK	40.011.980	EREGL	- 109.759.000	ISCTR	4,34	THYAO	-14,61
SAHOL	27.194.590	KOZAL	- 32.882.110	BIMAS	3,86	EREGL	-11,35
ISCTR	26.013.540	SASA	- 17.960.970	TOASO	2,87	SASA	-9,54
KRDMD	23.197.490	EKGYO	- 16.068.610	ODAS	2,31	KOZAL	-6,73
GARAN	15.368.620	KCHOL	- 15.730.860	DOHOL	2,13	SISE	-5,54

KKM'ye Sığınmaya Devam

TCMB'nin KKM tarafında gerçekleştirmiş olduğu düzenleme ile toplam tutar 1,55 trilyon TL'ye ulaştı. Döviz tevdiat hesaplarında ise azalış eğilimi sürüyor. Son dönemde yaşanan Dolar/TL tarafındaki hareketsizlik yatırımcıların döviz pozisyonunu azalttı. Yurt dışı yerleşik hisse senedi yatırımcısı ise geçtiğimiz hafta Borsa İstanbul'dan (fiyat ve kur değişimi hariç) 259,5 milyon dolarlık hisse senedi sattı.

Borsa İstanbul'da finansal sonuçlar açıklanmaya devam ediyor. 2022 yılının son çeyrek finansallarını şuana kadar 265 şirket açıkladı. Toplamda ise kârlılık 865 milyar TL'yi aştı. Kârlılıkta yaşanan bu pozitif ivmelenmenin öncülüğünü banka ve ulaştırma hisseleri çekiyor.

Borsa İstanbul'da ise dün 2 farklı senaryo bizi karşıladı. Bankacılık hisselerinde gelen temettü dağıtım haberleri ile bankacılık endeksinde yaşanan yüzde1'e yakın prim sergiledi. Bugünde bu ivmenin sınırlıda olsa devam etmesi bekleniliyor. Endekste pozitif etkisi sağlarken kuşkusuz negatif etkininde en büyük nedenleri arasında madencilik ve ulaştırma sektörlerinde yaşanan fiyatlamalar etkili oldu. Bu paralelde Borsa İstanbul günü negatif ayrılarak 5261 seviyesinden tamamladı. Bugün 5370 seviyesi takip edilmesi gereken en önemli direnç noktası konumunda bulunurken üzerinde gerçekleşecek kapanış yeni haftaya güçlü bir görünüm ile başlamaya neden olabilir. Aşağı tarafta ise 50 günlük HO 5210 seviyesi takip edilmesi gereken destek noktası konumundadır.

Borsa İstanbul'da yatay bir açılış bekliyoruz.

Şirket Haberleri

SPK bülteninde yayınlanan kararlara göre Akfen Yenilebilir Enerji A.Ş.'nin halka arzı onaylandı. Ayrıca Bayrak Ebt Taban Sanayi ve Ticaret A.Ş.'nin yüzde 100 bedelsiz sermaye artırımını onaylandı.

SKBNK: Yönetim Kurulumuzun 02.03.2023 tarihli toplantısında; Ödenmiş sermayenin %5'i oranında 93,000,000.00 TL'nin ortaklara birinci temettü, 6,600,000.00 TL'nin görev ve sorumluluk seviyeleri gözetilerek Yönetim Kurulu Başkanınca yapılacak çalışmaya göre Yönetim Kurulu Üyeleri'ne ve 15,400,000.00 TL'nin ortaklara ikinci temettü olarak dağıtılmasına karar verilmiştir.

ERCB: Boru Hatları ile Petrol Taşıma A.Ş (BOTAŞ) tarafından, Manavgat-Alanya-Gazipaşa-Anamur İlçeleri Faz 2 DGBH Projesi Çelik Boru Mal Alımı İşi ihalesi idarenin hesaplamış olduğu muhammen bedele göre yüksek olması sebebiyle, uygun bulunmayarak şimdilik ihalenin iptaline karar verilmiştir.

VESBE: Şirket devam eden kapasite artırım programının finansmanında kullanılmak üzere, T.C. Merkez Bankası kaynaklı, 2 yılı anapara geri ödemesiz olmak üzere toplam 10 yıl vadeli 1,5 milyar Türk Lirası tutarında Yatırım Taahhütlü Avans Kredisi onaylanmış olup, kredinin 300 milyon TL olan ilk dilimi kullanılmıştır. Kalan dilimler yıl içerisinde kullanılacaktır. YTAK kullanım kriterleri doğrultusunda yatırımın yerli makine kullanım kriterini sağlaması sebebiyle kredi faizinde 25 baz puan faiz indirimi uygulanmış olup kredinin faiz oranı yıllık %9,25'tir

GESAN: Şirketimiz, DİCLE ELEKTRİK DAĞITIM A.Ş. tarafından 02/03/2023 tarihinde gerçekleştirilen 1006328 ihale Kayıt numaralı "BETON KÖŞK VE HÜCRE" konulu ihaleye katılmış ve en avantajlı fiyatı vererek ihalede 1. olmuştur. İhalede teklif edilen bedel KDV dahil 5.369.000,00 dolardır.

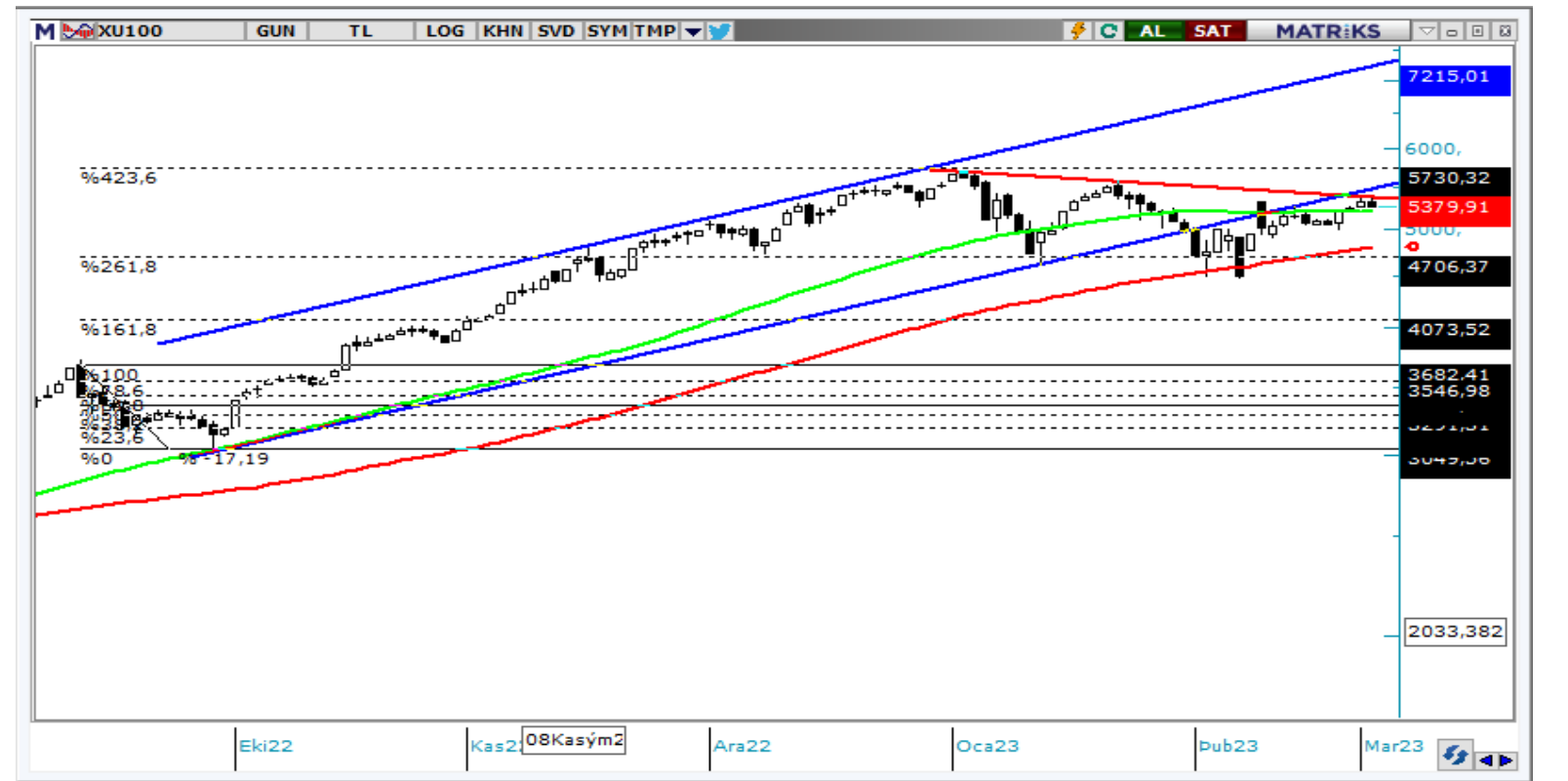
Teknik Analiz

BİST Teknik Görünüm

Bist100 endeksi, Perşembe günü yüzde 1,15 gerileme göstererek günü 5261 seviyesinden tamamladı. Endekste yukarı yönlü hareketlerin devamı halinde 5370 seviyesi direnç noktası olarak takip edilebilir. Aşağı yönlü hareketlerde ise 5210 seviyesi destek noktası olarak takip edilebilir.

Dirençler: 5370 / 5560 / 5700

Destekler: 5210 / 5050 / 4806



VIOP Teknik Görünüm

VIOP30 kontratı, Perşembe günü yüzde 2,16 yükselerek günü 5881 puandan tamamladı. Endeks kontratında yukarı yönlü hareketlerde 6050 seviyesi direnç noktası olarak takip edilebilir. Aşağı yönlü hareketlerde ise 6820 seviyesi destek noktası olarak takip edilebilir.

Dirençler: 6050 / 6190 / 6320

Destekler: 5820 / 5550 / 5350



T +90 (212) 370 0370

F +90 (212) 370 0371

arastirma@albyatirim.com.tr

Fulya Mah. Büyükdere
Cad. Torun Center No:74
A/80 34394 Şişli / İstanbul

YASAL UYARI—Burada yer alan her türlü bilgi, değerlendirme, yorum ve istatistikî şekil ve değerler hazırlandığı tarih itibarıyla mevcut piyasa koşulları ve güvenilirliğine inanılan kaynaklardan elde edilerek derlenmiştir. ALB Yatırım Menkul Değerler A.Ş. tarafından, karşılığında herhangi bir maddî menfaat temin edilmeksizin, genel anlamda bilgi vermek amacıyla hazırlanmış olup, hiçbir şekilde yönlendirici nitelikte olmayan bilgiler yatırımcılar tarafından danışmanlık faaliyeti olarak kabul edilmemeli ve yatırım kararlarına esas olarak alınmamalıdır. Bu bilgiler, belli bir getirinin sağlanmasına yönelik olarak verilmemekte ve bu yönde herhangi bir şekilde taahhüt veya garantimiz bulunmamaktadır. Bu itibarla bu sayfalarda yer alan ve hiç bir şekilde yönlendirici nitelikte olmayan hususlar hakkında herhangi bir sorumluluğumuz bulunmamaktadır. Gerek bu yayındaki, gerekse bu yayında kullanılan kaynaklardaki hata ve eksikliklerden ve bu yayındaki bilgilerin kullanılması sonucunda yatırımcıların ve/veya ilgili kişilerin uğrayabilecekleri doğrudan ve/veya dolaylı zararlardan, kâr yoksunluğundan manevî zararlardan her ne şekil ve surette olursa olsun üçüncü kişilerin uğrayabileceği her türlü zararlardan dolayı ALB Yatırım Menkul Değerler A.Ş. sorumlu tutulamaz. Burada yer alan yatırım bilgi, yorum ve tavsiyeleri yatırım danışmanlığı kapsamında değildir. Yatırım danışmanlığı hizmeti, yetkili kuruluşlar tarafından kişilerin risk ve getiri tercihleri dikkate alınarak kişiye özel sunulmaktadır. Burada yer alan yorum ve tavsiyeler ise genel niteliktedir. Bu tavsiyeler mali durumunuz ile risk ve getiri tercihlerinize uygun olmayabilir. Bu nedenle, sadece burada yer alan bilgilere dayanarak yatırım kararı verilmesi beklentilerinize uygun sonuçlar doğurmayabilir.

ÇEKİNCE—Bu rapor tarafımızca doğruluğu kabul edilmiş kaynaklar kullanılarak hazırlanmış olup yatırımcılara kendi oluşturacakları yatırım kararlarında yardımcı olmayı hedeflemekte ve herhangi bir yatırım aracını alma veya satma yönünde yatırımcıların kararlarını etkilemeyi amaçlamamaktadır. Yatırımcıların verecekleri yatırım kararları ile bu raporda bulunan görüş, bilgi ve veriler arasında bir bağlantı kurulamayacağı gibi, söz konusu kararların neticesinde oluşabilecek yanlışlık ve zararlardan kurum çalışanları ile ALB Yatırım Menkul Değerler A.Ş.'nin herhangi bir sorumluluğu bulunmamaktadır. Bu rapordaki her türlü iç ce dış piyasa tablo grafikler, bu konularda resmi hizmet veren yetkili üçüncü kişi kurumlardan elde edilmiş olup, ALB Yatırım Menkul Değerler A.Ş. tarafından herhangi bir maddî menfaat beklentisi olmaksızın genel anlamda bilgilendirmek amacıyla hazırlanmıştır. Bu raporda bulunan bilgiler belli bir gelirin sağlanmasına yönelik olarak verilmemektedir.