

	Kapanış	Günlük Fark (%)	Pivot 1. Direnç	Pivot 1. Destek	Yüksek	Düşük	Günlük Hacim
XUTUM	5501,44	0,57%	5581,03	5424,82	5584,01	5427,80	103.375.691.019,00
XU100	4984,86	0,28%	5063,57	4915,85	5073,28	4925,56	89.154.368.396,00
XU030	5462,44	0,19%	5547,08	5388,19	5557,47	5398,58	70.609.352.253,00
X30YVADE	5619,25	-0,06%	5704,50	5542,00	5712,50	5550,00	17.649.532.675,00

Küresel Endeksler	Son	Günlük F. %
FTSE ALL WORLD INDEX	421,95	0,14%
FTSE ALL WORLD INDEX - EMERGING	691,70	0,58%
S&P 500 INDEX	3999,72	0,42%
NASDAQ 100 INDEX	11541,48	0,71%
DOW JONES INDEX	34302,61	0,33%
DAX INDEX	15086,52	0,19%
VOLATILITY INDEX	18,35	-2,55%

Küresel Vadeli Endeksler	Son	Günlük F. %
S&P 500 FUTURE	4024,00	0,14%
DOW JONES FUTURE	34462,00	0,13%
NASDAQ 100 FUTURE	11626,50	0,16%
DAX FUTURE	15240,00	0,57%

Endeks, Parite ve Değerli Madenler	Son	Günlük F. %
BİST YABANCI TAKAS ORANI	29,38	-0,31%
DXD - DOLAR ENDEKSİ	101,88	-0,30%
USDTRY	18,79	0,01%
EURTRY	20,41	0,30%
EURUSD	1,09	0,27%
XAUUSD - ONS ALTIN	1.924,84	0,22%
XAGUSD - ONS GÜMÜŞ	24,44	0,69%
GLDGR - GRAM ALTIN	1.162,58	0,22%
XAGGR - GRAM GÜMÜŞ	14,76	0,74%

Borsa İstanbul Sektör Endeksleri	Son	Günlük F. %
XUSIN	8.232,08	1,23%
XGIDA	4.741,87	-0,06%
XUTEK	5.556,29	-0,02%
XBANK	4.162,92	-0,28%
XMANA	12.224,31	1,52%
XULAS	14.843,37	0,06%
XHOLD	4.461,54	0,36%
XMADN	6.107,43	-0,93%

Saat	Günün Öne Çıkan Gelişmeleri	Beklenti	Önceki	Hisse	Hacim
--	ABD Borsaları Kapalı	--	--	THYAO	8.141.393.455
02:50	Japonya Üretici Fiyat Endeksi - Yıllık	9.5%	9.3%	EREGL	6.168.107.534
02:50	Japonya Üretici Fiyat Endeksi - Aylık	0.3%	0.6%	ASELS	5.579.089.633
04:30	Çin Yeni Ev Fiyatları - Aylık	--	-0.25%	KRDMD	5.283.316.152
09:00	Japonya Makine Parçası Siparişleri - Yıllık	--	-0.77%	EKGYO	4.463.691.853
11:00	Türkiye Bütçe Dengesi - Aralık	--	108.31B	TUPRS	3.576.180.671

Hisse	Para Girişi	Hisse	Para Çıkışı	Hisse	Endekse Etki	Hisse	Endekse Etki
PGSUS	44.006.290	EKGYO	- 94.009.980	SASA	14,59	EKGYO	-4,45
EREGL	40.614.910	ARCLK	- 64.536.340	HEKTS	7,12	BIMAS	-4,07
KCHOL	40.071.120	KRDMD	- 45.832.160	EREGL	5,26	THYAO	-2,97
PETKM	38.420.520	SDTTR	- 42.569.090	KONTR	3,52	ENKAI	-2,32
SAHOL	20.182.050	FROTO	- 29.256.520	PGSUS	3,21	TUPRS	-2,06

TCMB'den Yeni Bir Tedbir Kararı

TCMB'den TL varlıkların bankalar nezdinde ağırlığının artırılması kapsamında hafta sonu yeni bir makroihtiyati tedbir yayımlandı. Yeni düzenlemeye göre 3 ayı aşan TL vadeli mevduatlarda zorunlu karşılık oranı yüzde 0'a indirildi. 3 ayın altında kalan mevduatlarda ise zorunlu karşılık yüzde 8 olarak gerçekleşecek. Ayrıca bu haftanın en önemli gelişmeleri arasında TCMB'nin faiz kararı var. ALB Yatırım olarak beklentimiz herhangi bir değişikliği gidilmeyerek bir hafta vadeli repo faiz oranının yüzde 9 seviyesinde sabit bırakılması yönündedir. Son 3 haftadır makroihtiyati tedbir yayınlayan merkez bankasının bu haftaki toplantısında açıklanacak karar metnindeki değişiklikler önemle takip edilebilir.

TCMB tarafından açıklanan Ocak ayı piyasa katılımcı anketine göre yılsonunda enflasyon beklentisi yüzde 32,46 olurken dolar kuru beklentisi 23,11 olarak gerçekleşti.

EPDK, 40 şirket hakkında idari soruşturma açılacağını duyurdu. Soruşturma kapsamı, EPIAŞ'a yapılan gerçek dışı bildirimlerden kaynaklanmaktadır.

Borsa İstanbul'da ise geçtiğimiz hafta sert geri çekilmeler yaşansa da son iki işlem gününde gelen alımlar ile kayıpları ağırlıklı olarak telafi etti. Borsa İstanbul'da 100 endeksi haftanın son işlem gününde yüzde 0,28 yükselişle haftayı 4984 seviyesinde tamamladı. Cuma günü yaşanan yükselişte metal ana sanayi ve sınai sektörleri öne çıkarken madencilik sektörü en çok değer kaybeden grup oldu. Endeks etkilerini incelediğimizde ise SASA, HEKTS ve EREGL hisseleri yükselişte pozitif etki sağlarken EKGYO, BIMAS ve THYAO negatif etki sağladı. ABD borsalarının kapalı olduğu bugünde vadeli endeksleri hafif pozitif bir görünüm sergilemektedir. Borsa İstanbul'da ise bütün bu gelişmelere paralel olarak hafif alıcılı bir açılış bekliyoruz.

Pay Geri Alımı Yapan Şirketler				
Hisse	Dün Gerçekleşen Pay Alımları		Bugüne Kadar Alınan	
	Pay Adedi	Fiyat	Pay Adedi - TL	Sermayeye Oranı
LIDER	34.650	₺ 84,64	3.560.000	3,3939%
ESEN	1.486	₺ 67,33	86.941	0,1358%
MPARK	112.000	₺ 78,54	8.069.000	3,8786%
MEDTR	5.000	₺ 39,43	66.000	0,0555%
INFO	55.000	9,50 - 9,60	--	--

Bu Hafta Gerçekleşecek Genel Kurul Toplantıları				
Hisse	Genel Kurul Tarihi		Katılım Bilgileri	
	Karar Tarihi	Genel Kurul Tarihi	Pay Sahibi Olunması Gereken Son Tarih	Şehir / İlçe
YYLGD	13.12.2022	16.01.2023	15.01.2023	Ankara / Kazan

Bu Hafta Gerçekleşecek Temettü Ödemeleri				
Hisse	Kullanım Tarihi		Ödenecek Nakit Kar Payı	
	Teklif Edilen	Kesinleşen	Kar Payı Net TL	Kar Payı Net %
--	--	--	--	--

Sermaye Artırımı Yapan Şirketler				
Hisse	Sermaye Artırımı		Sermaye Bilgileri	
	Bedelli / Bedelsiz Oranı	Hak Kullanım Başlangıcı	Mevcut Sermaye	Ulaşılabilecek Sermaye
--	--	--	--	--

Bugün İtibariyle VBTS Uygulanacak Şirketler				
Hisse	Tarih Aralığı		VBTS Bilgisi	
	VBTS Başlangıç Tarihi	VBTS Bitiş Tarihi	VBTS Kapsamı	
BRLSM	16.01.2023	15.02.2023	Kredi ve Açığa Satış Yasağı	
PRDGS	16.01.2023	15.02.2023	Kredi ve Açığa Satış Yasağı	

Bugün İtibariyle VBTS Uygulaması Sona Erecek Şirketler				
Hisse	Tarih Aralığı		VBTS Bilgisi	
	VBTS Başlangıç Tarihi	VBTS Bitiş Tarihi	VBTS Kapsamı	
KRONT	14.12.2022	13.01.2023	Kredi ve Açığa Satış Yasağı	
DOKTA	14.12.2022	13.01.2023	Brüt Takas	
IHGZT	14.12.2022	13.01.2023	Brüt Takas	
POLTK	14.12.2022	13.01.2023	Kredi ve Açığa Satış Yasağı	
DGNMO	14.12.2022	13.01.2023	Kredi ve Açığa Satış Yasağı	
MZHLD	15.12.2022	13.01.2023	Emir Paketi Tedbiri	
METRO	15.12.2022	13.01.2023	Kredi ve Açığa Satış Yasağı	
GENIL	15.12.2022	13.01.2023	Kredi ve Açığa Satış Yasağı	
FRIGO	15.12.2022	13.01.2023	Kredi ve Açığa Satış Yasağı	
DAGI	15.12.2022	13.01.2023	Kredi ve Açığa Satış Yasağı	
NTGAZ	16.12.2022	13.01.2023	Kredi ve Açığa Satış Yasağı	
KUYAS	16.12.2022	13.01.2023	Kredi ve Açığa Satış Yasağı	
KRONT	16.12.2022	13.01.2023	Brüt Takas	
KOZAA	16.12.2022	13.01.2023	Kredi ve Açığa Satış Yasağı	
IZDMC	16.12.2022	13.01.2023	Kredi ve Açığa Satış Yasağı	
BRYAT	16.12.2022	13.01.2023	Kredi ve Açığa Satış Yasağı	

Şirket Haberleri

PNLSN: Şirket, Avrupa İmar ve Kalkınma Bankası'nın (EBRD) "Blue Ribbon" programına kabul edilmiştir. Avrupa İmar ve Kalkınma Bankası söz konusu program ile işletmelere beş yıllık bir süre boyunca uzun vadeli danışmanlık ve potansiyel finansman konularında destek vermektedir.

TRILC: Türkiye İlaç ve Tıbbi Cihaz Kurumu Fiyat Değerlendirme Komisyon kararı ile onaylanan %36,7 oranında fiyat artışı tüm serum ürün grubu için onaylanmış ve yürürlüğe girmiştir. Yurtiçi ve ihracat pazarında artan serum sipariş taleplerimizi karşılayabilmek üzere devam eden mevcut serum üretim kapasitenin %40 oranda artırılmasına Yönetim Kurulu onayı ile karar verilmiştir. Güncellenen satış fiyatlarının ve üretim kapasitesindeki artışın şirket finansallarımıza 2023 ilk çeyreğinde olumlu yönde etkisi beklenmektedir.

ULUUN: Toprak Mahsulleri Ofisi tarafından açılan Buğday ihalesine 12.01.2023 tarihinde vermiş olduğumuz teklif kapsamında firma uhdesinde kalan miktar 01.03.2023- 31.03.2023 tarihleri arasında teslim edilecektir.

ASELS: ASELSAN uluslararası bir müşterisi ile savunma sistemlerini kapsayan ve toplam bedeli 74.557.000 dolar tutarında bir yurt dışı satış sözleşmesi imzalamıştır.

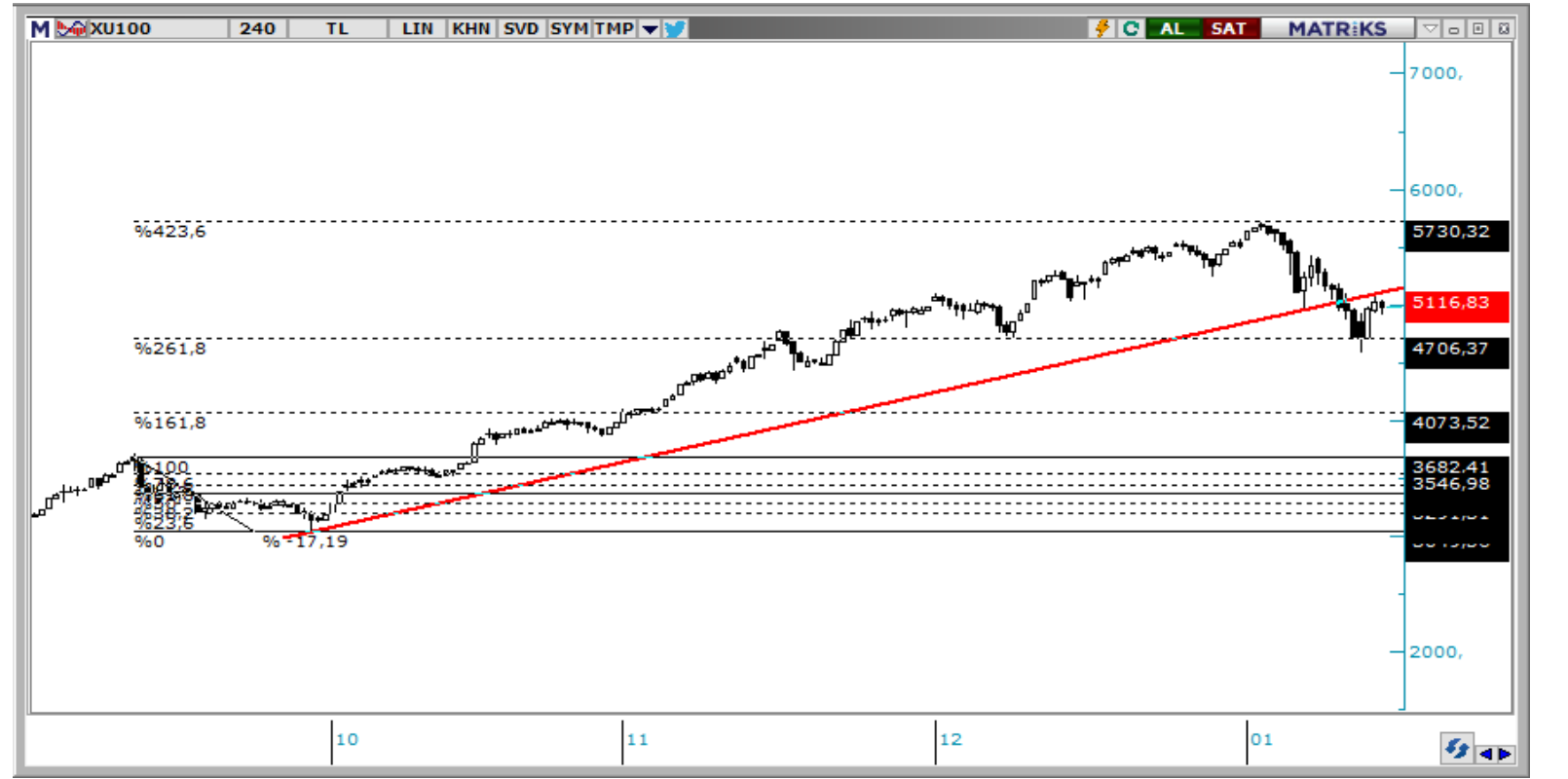
Teknik Analiz

BİST Teknik Görünüm

Bist100 endeksi, haftanın son işlem gününü yüzde 0,28 yükseliş göstererek günü 5984 seviyesinden tamamladı. Endekste yukarı yönlü hareketlerin devamı halinde 5000 seviyesi direnç noktası olarak takip edilebilir. Aşağı yönlü hareketlerde ise 4930 seviyesi destek noktası olarak takip edilebilir.

Dirençler: 5000 / 5080 / 5150

Destekler: 4930 / 4820 / 4720

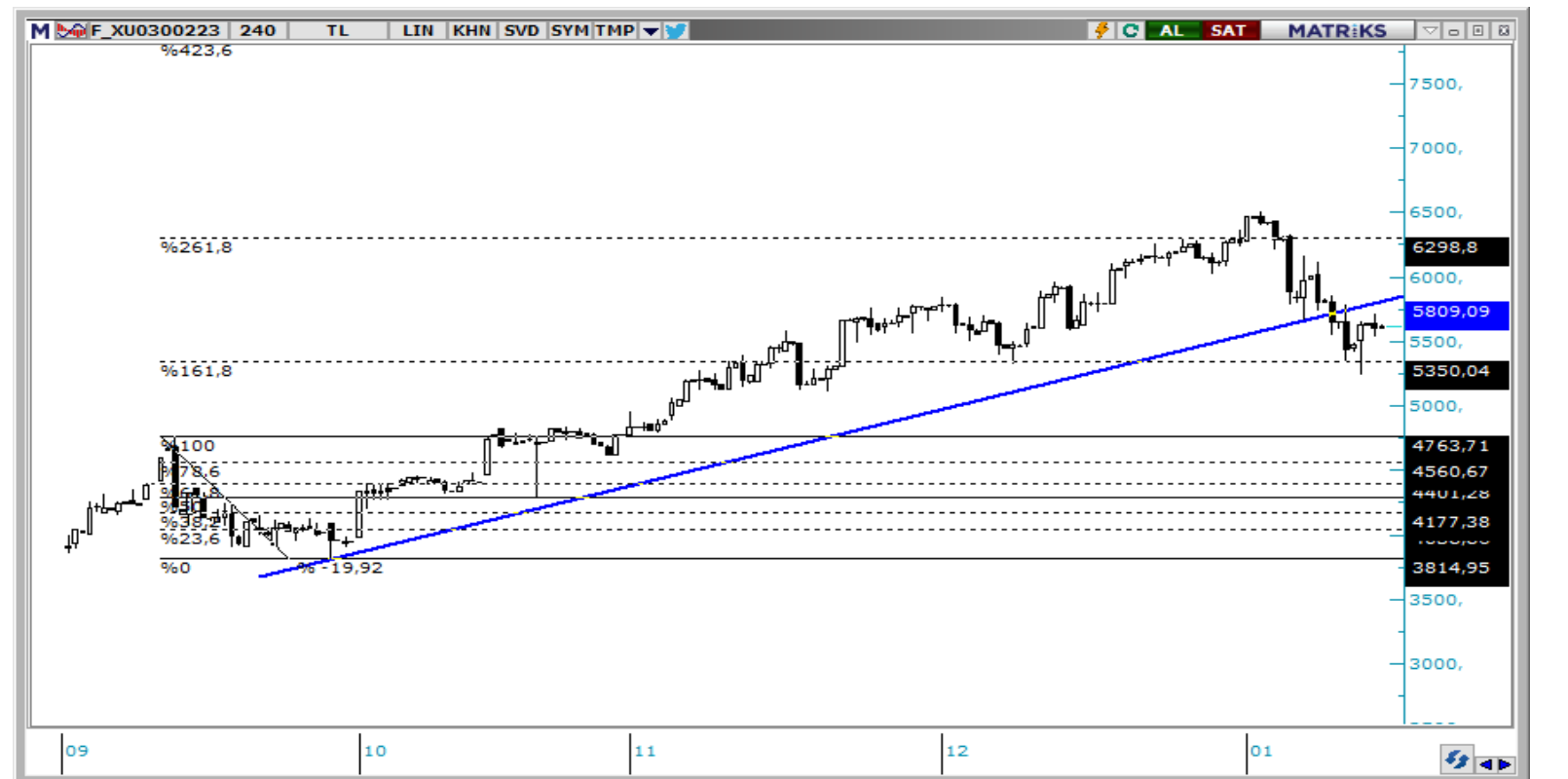


VIOP Teknik Görünüm

VIOP30 kontratı, haftanın son işlem gününü yüzde 0,06 gerileme göstererek günü 5619 puandan tamamladı. Endekste yukarı yönlü hareketlerde 5780 seviyesi direnç noktası olarak takip edilebilir. Aşağı yönlü hareketlerde ise 5530 seviyesi destek noktası olarak takip edilebilir.

Dirençler: 5780 / 5840 / 5970

Destekler: 5530 / 5440 / 5340



T +90 (212) 370 0370

F +90 (212) 370 0371

arastirma@albyatirim.com.tr

Fulya Mah. Büyükdere
Cad. Torun Center No:74
A/80 34394 Şişli / İstanbul

YASAL UYARI—Burada yer alan her türlü bilgi, değerlendirme, yorum ve istatistikî şekil ve değerler hazırlandığı tarih itibarıyla mevcut piyasa koşulları ve güvenilirliğine inanılan kaynaklardan elde edilerek derlenmiştir. ALB Yatırım Menkul Değerler A.Ş. tarafından, karşılığında herhangi bir maddî menfaat temin edilmeksizin, genel anlamda bilgi vermek amacıyla hazırlanmış olup, hiçbir şekilde yönlendirici nitelikte olmayan bilgiler yatırımcılar tarafından danışmanlık faaliyeti olarak kabul edilmemeli ve yatırım kararlarına esas olarak alınmamalıdır. Bu bilgiler, belli bir getirinin sağlanmasına yönelik olarak verilmemekte ve bu yönde herhangi bir şekilde taahhüt veya garantimiz bulunmamaktadır. Bu itibarla bu sayfalarda yer alan ve hiç bir şekilde yönlendirici nitelikte olmayan hususlar hakkında herhangi bir sorumluluğumuz bulunmamaktadır. Gerek bu yayındaki, gerekse bu yayında kullanılan kaynaklardaki hata ve eksikliklerden ve bu yayındaki bilgilerin kullanılması sonucunda yatırımcıların ve/veya ilgili kişilerin uğrayabilecekleri doğrudan ve/veya dolaylı zararlardan, kâr yoksunluğundan manevî zararlardan her ne şekil ve surette olursa olsun üçüncü kişilerin uğrayabileceği her türlü zararlardan dolayı ALB Yatırım Menkul Değerler A.Ş. sorumlu tutulamaz. Burada yer alan yatırım bilgi, yorum ve tavsiyeleri yatırım danışmanlığı kapsamında değildir. Yatırım danışmanlığı hizmeti, yetkili kuruluşlar tarafından kişilerin risk ve getiri tercihleri dikkate alınarak kişiye özel sunulmaktadır. Burada yer alan yorum ve tavsiyeler ise genel niteliktedir. Bu tavsiyeler mali durumunuz ile risk ve getiri tercihlerinize uygun olmayabilir. Bu nedenle, sadece burada yer alan bilgilere dayanarak yatırım kararı verilmesi beklentilerinize uygun sonuçlar doğurmayabilir.

ÇEKİNCE—Bu rapor tarafımızca doğruluğu kabul edilmiş kaynaklar kullanılarak hazırlanmış olup yatırımcılara kendi oluşturacakları yatırım kararlarında yardımcı olmayı hedeflemekte ve herhangi bir yatırım aracını alma veya satma yönünde yatırımcıların kararlarını etkilemeyi amaçlamamaktadır. Yatırımcıların verecekleri yatırım kararları ile bu raporda bulunan görüş, bilgi ve veriler arasında bir bağlantı kurulamayacağı gibi, söz konusu kararların neticesinde oluşabilecek yanlışlık ve zararlardan kurum çalışanları ile ALB Yatırım Menkul Değerler A.Ş.'nin herhangi bir sorumluluğu bulunmamaktadır. Bu rapordaki her türlü iç ce dış piyasa tablo grafikler, bu konularda resmi hizmet veren yetkili üçüncü kişi kurumlardan elde edilmiş olup, ALB Yatırım Menkul Değerler A.Ş. tarafından herhangi bir maddî menfaat beklentisi olmaksızın genel anlamda bilgilendirmek amacıyla hazırlanmıştır. Bu raporda bulunan bilgiler belli bir gelirin sağlanmasına yönelik olarak verilmemektedir.