

Yurtiçi Endeksler	Son	Günlük Fark (%)	30 Günlük Fark (%)	52 Haftalık Fark (%)	Günlük Hacim (Mn TL)
VIOP 30	3.030 ▲	1,11 ▲	11,71 ▲	98,25	10.877
BİST 30	2.956 ▲	1,19 ▲	15,08 ▲	95,07	34.895
BİST 100	2.750 ▲	0,98 ▲	15,99 ▲	94,55	49.711

Sektörel Endeksler	Son	Günlük Fark (%)	30 Günlük Fark (%)	52 Haftalık Fark (%)	Günlük Hacim (Mn TL)
BİST BANKA	2.445 ▲	4,09 ▲	29,10 ▲	93,74	12.539
BİST SINAİ	4.587 ▼	-0,20 ▲	13,46 ▲	78,60	19.624
BİST GIDA	3.067 ▲	0,24 ▲	17,78 ▲	57,45	1.648
BİST TEKNOLOJİ	2.930 ▲	0,94 ▲	10,79 ▲	54,21	2.372
BİST BİLİŞİM	1.407 ▲	1,08 ▲	12,45 ▲	59,04	1.108
BİST METAL	7.691 ▼	-1,11 ▲	7,24 ▲	37,85	3.682
BİST ULAŞTIRMA	6.349 ▲	4,44 ▲	18,87 ▲	279,37	6.291
BİST HOLDİNG	2.570 ▲	0,85 ▲	17,82 ▲	121,30	8.122

ABD Tarım Dışı İstihdam Beklentinin Üzerinde

Teknik olarak resesyona giren ABD ekonomisinde temmuz ayı tarım dışı istihdam verisi son 6 ayın en yüksek rakamına ulaşırken beklentilerin üzerinde artarak 528 bin olarak açıklandı. Ayrıca işsizlik oranı ise yüzde 3,5 seviyesine gerileme gösterdi. Çin ekonomisinde ise temmuz ayında rekor dış ticaret fazlası elde edildi. İhracatta geçen yılın aynı dönemine göre yüzde 18 artış, ithalatta ise yüzde 2,3 artış yaşanarak temmuz ayında dış ticaret fazlası 101,2 milyar dolara ulaştı.

ENDEKSE ETKİ (BİST 100)			
POZİTİF		NEGATİF	
HİSSE	Endekse Etki (Puan)	Endekse Etki (Puan)	HİSSE
THYAO	8,51	-2,15	SISE
ISCTR	5,06	-1,75	EREGL
AKBNK	2,92	-1,31	SNGYO
EKGYO	2,29	-0,74	KRDMD
YKBNK	1,91	-0,69	TUPRS
SAHOL	1,90	-0,55	ENKAI
KCHOL	1,28	-0,52	AKSA
GARAN	1,18	-0,50	GUBRF
TOASO	1,10	-0,46	KOZAL
CCOLA	1,08	-0,44	ODAS
MAVI	1,05	-0,41	SASA
TAVHL	1,01	-0,36	ISGYO
AGHOL	1,01	-0,31	KOZAA
KONTR	0,90	-0,31	TRGYO
SKBNK	0,79	-0,26	KARSN

Küresel piyasalarda ise Cuma günü karışık bir görünüm hakimdi. ABD piyasalarında Nasdaq yüzde 0,50 düşüş yaşarken S&P500 yüzde 0,16 seviyesine gerileme gösterdi. Dow Jones endeksi ise Cuma günü yüzde 0,23 seviyesinde pozitif bir kapanış gerçekleştirdi. Avrupa piyasalarında ise Dax endeksi yüzde 0,65 seviyesinde gerileme gösterdi. Sabah saatlerinde ABD vadeli endeks kontratlarında yatay bir hareketlilik gerçekleşirken Avrupa piyasalarında ise Dax kontratı yüzde 0,50 seviyesinde pozitif bir görünüm sergilemektedir.

Borsa İstanbul'da ise Bist100 endeksi Cuma günü yüzde 0,98 seviyesinde yükselerek 2750,5 seviyesinde günü tamamladı. Endekste pozitif etki THYAO, ISCTR ve AKBNK hisselerinden gelirken negatif etki SISE, EREGL ve SNGYO hisselerinden geldi.

Türkiye'nin 5 yıllık CDS'i sabah saatlerinde 734,5 seviyesine yükseldi. Türkiye'nin tahvil getirileri ise genel olarak gerileme gösterdi. Türkiye'nin 10 yıllık tahvil faizi yüzde 16,96 seviyesine gerileme gösterirken 5 yıllık tahvil faizi yüzde 16,59 ve 2 yıllık tahvil faizi yüzde 21,07 seviyesine gerileme gösterdi.

GÜNLÜK PARA GİRİŞ OLAN HİSSELER İLK 10 KURUM (TL)					
Sembol	Para Girişi	Sembol	Para Girişi	Sembol	Para Girişi
THYAO	91.351.550	SAHOL	9.727.768	GESAN	4.074.798
YKBNK	36.559.520	KCHOL	8.555.576	KMPUR	3.759.000
AKBNK	29.896.580	DOHOL	7.204.424	ISCTR	3.554.976
GARAN	26.882.320	PETKM	6.979.864	ALBRK	3.237.268
TOASO	21.016.390	ASELS	5.336.120	MOBTL	3.219.092
EKGYO	15.980.410	BERA	4.775.880	YATAS	3.052.358
FROTO	13.111.840	KLGYO	4.659.722	PGSUS	2.945.888
TSKB	11.410.630	MAVI	4.425.972	BIMAS	2.909.724
VAKBN	10.200.120	BSOKE	4.252.736	TMSN	2.619.288
TAVHL	9.899.300	CIMSA	4.106.276	IHLGM	2.601.724

GÜNLÜK PARA ÇIKIŞI OLAN HİSSELER İLK 10 KURUM (TL)					
Sembol	Para Çıkışı	Sembol	Para Çıkışı	Sembol	Para Çıkışı
TUPRS	-19.977.820	SOKM	-3.838.982	HLGYO	-1.682.100
ODAS	-19.297.390	ISFIN	-3.271.852	EUREN	-1.676.340
SISE	-19.288.210	AGHOL	-3.191.500	SNGYO	-1.587.519
EREGL	-9.784.944	KRDMA	-3.113.073	ECZYT	-1.557.361
KOZAA	-8.283.200	KOZAL	-2.862.024	ALARK	-1.471.512
KARSN	-6.846.524	OZKGY	-2.860.027	KATMR	-1.459.547
AKSA	-6.164.944	TTRAK	-2.780.975	PARSN	-1.440.407
DARDL	-5.268.904	KONTR	-2.336.896	AKSGY	-1.425.212
AKSEN	-4.868.828	IPEKE	-2.307.190	KTSKR	-1.373.957
KLKIM	-4.146.857	TTKOM	-2.144.080	ALCTL	-1.364.960

En Çok Yükselen				En Çok Düşen				Hacmi En Yüksek				
Hisse	Son	Değişim (%)		Hisse	Son	Değişim (%)		Hisse	Son	Değişim (%)	Hacim	
KONTR	172,70	▲	10,00	ASUZU	297,00	▼	-10,00	THYAO	58,20	▲	5,24	5.625.282.811
CANTE	70,40	▲	10,00	SNGYO	4,49	▼	-9,84	AKBNK	9,37	▲	2,85	2.586.788.111
DAPGM	35,42	▲	10,00	INTEM	94,05	▼	-6,88	YKBNK	5,24	▲	3,56	2.394.490.596
YUNSA	39,48	▲	9,97	DARDL	4,05	▼	-5,59	EKGYO	3,50	▲	8,36	1.953.165.915
BSOKE	2,65	▲	9,96	OZKGY	7,48	▼	-4,96	SISE	23,40	▼	-1,52	1.923.430.276
MIATK	41,54	▲	9,95	KZBGY	44,36	▼	-4,77	TSKB	3,18	▲	2,25	1.819.371.268
SKBNK	2,21	▲	9,95	YAYLA	4,79	▼	-4,58	GARAN	15,68	▲	3,16	1.790.434.523
MEPET	3,43	▲	9,94	CEMTS	33,74	▼	-4,53	ISCTR	6,42	▲	6,29	1.645.848.989
OZGYO	3,22	▲	9,90	AKSUE	32,98	▼	-4,52	ODAS	4,01	▼	-2,67	1.594.482.017
PEKGY	1,84	▲	9,52	ISFIN	4,25	▼	-4,28	SASA	49,80	▼	-0,50	1.584.370.971

YURTDIŞI PİYASALAR					
Amerika	Son	Günlük Değişim (%)	30 Günlük Fark (%)		
Nasdaq	12.657,55	▼	-0,50	▲	11,79
S&P 500	4.145,19	▼	-0,16	▲	8,19
Avrupa	Son	Günlük Değişim (%)	30 Günlük Fark (%)		
DAX	13.573,93	▼	-0,65	▲	9,46
İngiltere FTSE100	7.439,74	▼	-0,11	▲	5,90
Fransa CAC 40	6.472,35	▼	-0,63	▲	11,69
Asya	Son	Günlük Değişim (%)	30 Günlük Fark (%)		
Shangai Comp.	3.227,03	▲	1,19	▼	-5,20
Hang Seng (Hong Kong)	20.201,94	▲	0,14	▼	-7,56
Tokyo NIKKEİ 225	28.175,87	▲	0,87	▲	6,63

Döviz Piyasası	Son	Günlük Değişim (%)	30 Günlük Fark (%)		
USDTRY	17,91	▼	-0,13	▲	5,34
EURTRY	18,24	▼	-0,71	▲	4,51
GBPTRY	21,64	▼	-0,89	▲	6,41
EURUSD	1,02	▲	0,02	▼	-0,81
USDJPY	135,01	▲	1,59	▼	-0,64
GBPUSD	1,21	▼	-0,71	▲	0,98
Emtialar	Son	Günlük Değişim (%)	30 Günlük Fark (%)		
Ons Altın	1.775,15	▼	-0,01	▲	0,58
Gram Altın	1.022,15	▼	-0,01	▲	5,96
Gümüş	19,89	▲	0,00	▲	3,46
Brent Petrol	93,81	▲	1,03	▼	-7,91
Bakır	3,55	▲	1,54	▲	2,15
Ekonomik Göstergeler	Son	Günlük Değişim (%)	30 Günlük Fark (%)		
ABD 2 Yıllık	3,218	▲	5,37	▲	13,75
ABD 10 Yıllık	2,834	▲	5,08	▲	0,71
Türkiye 2 Yıllık	21,07	▼	-0,76	▼	-12,15
Türkiye 10 Yıllık	16,96	▼	-1,77	▼	-5,55
Almanya 2 Yıllık	0,457	▲	44,62	▲	7,28
Almanya 10 Yıllık	0,959	▲	19,28	▼	-18,59

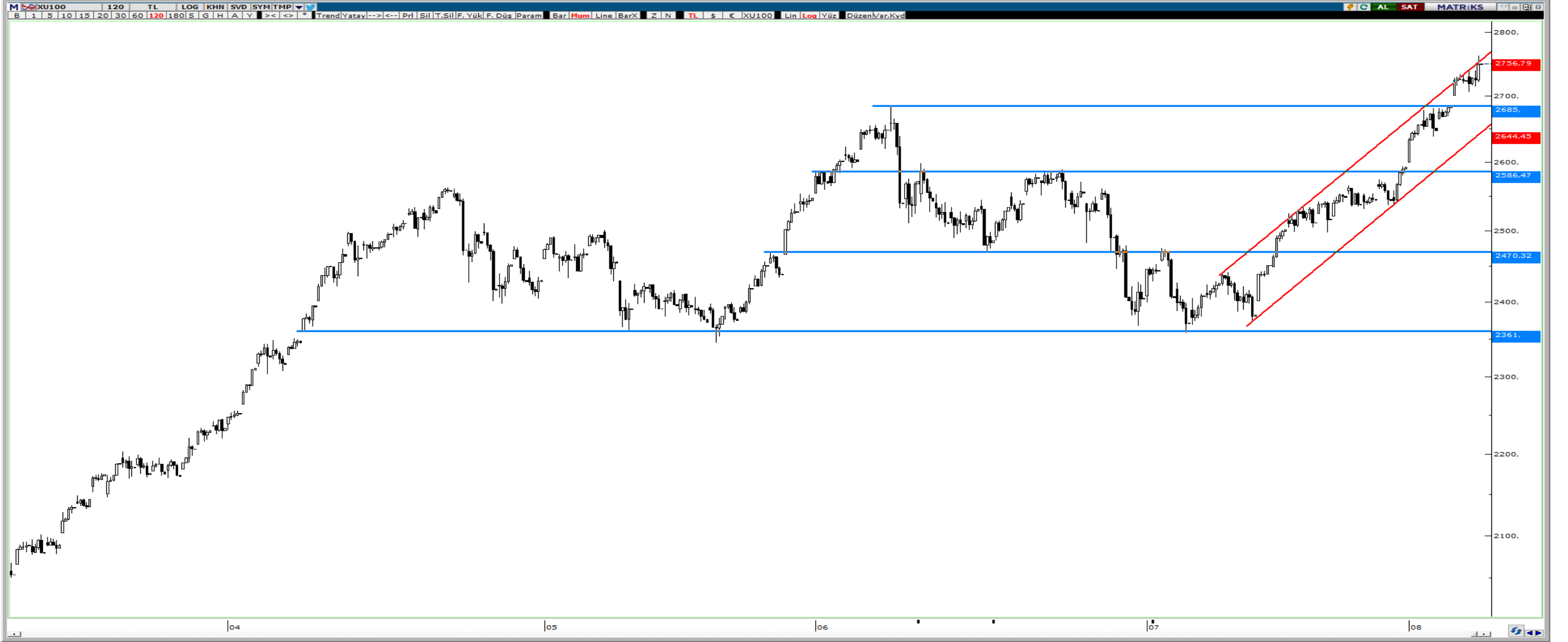
BİST Şirket Haberleri

- **DAGHL:** Sn. Mahmut Nedim Koç'a ait Eros Tekstil İnşaat Sanayi ve Ticaret A.Ş. paylarının Şirketimiz tarafından satın alınmasına yönelik ödeme işlemi yapılan sözleşmede belirlenen vadeye uygun olarak 04.08.2022 tarihinde tamamlanmıştır.
- **KORDS:** Şirketimizin bağlı ortaklığı Kordsa Inc, Avrupa'da ağırlıklı olarak süper lüks otomotiv sektörü ve motor sporlarına karbon fiber dokuma ve prepreg sağlayan, İtalya'da faaliyet gösteren Microtex Composites S.r.l. şirketinin %60'ını satınalma işlemi tamamlanmıştır. Microtex Composites S.r.l.'deki şirketini portföyüne katarak kompozit alanındaki yetkinliklerini artıran Şirketimiz, yaptığı yatırımla sektörel ve ürün bazlı çeşitlilik sağlamayı hedeflemektedir.
- **GESAN:** Şirketimiz, Coca-Cola İçecek A.Ş.'nin Isparta ve Köyceğiz/Muğla'da bulunan tesislerine, Lisanssız Elektrik Üretim Yönetmeliği'nin 5.1.c maddesi kapsamında Çatı Öztüketim Güneş Enerjisi Santralleri yapılması hususunda Coca-Cola İçecek A.Ş.'den resmi sipariş almıştır. Isparta Projesi için sipariş bedeli vergiler hariç 1.225.000, -USD'dir. Köyceğiz/Muğla Projesi için sipariş bedeli vergiler hariç 630.000, -USD'dir. Sipariş bedelleri toplamı 1.855.000, -USD'dir.
- **RUBNS:** Şirketimizin ürün satışları kapsamında 01.08.2022 - 05.08.2022 tarihleri arasında 4 farklı şirket ile 15.580.000 TL tutarlı İplik sipariş sözleşmesi imzalanmış peşinat tutarları nakden alınmış kalan tutarların sevkiyattan önce tahsil edilmesi kararlaştırılmıştır.

Bist100 endeksi, banka ve ulařtırma sektörünün öncülüğünde yaşanan yükseliřle günü 2750 direnç seviyesinde kapattı. Yükseliřin devamında 2750 seviyesinin üstünde yapılan kapanıřlarda 2900 ve 3000 seviyeleri gündeme gelebilir. Olası kâr satıřlarında ise 2685 seviyesi destek noktası olarak takip edilebilir.

Dirençler: 2750 / 2900 / 3000

Destekler: 2685 / 2586 / 2470

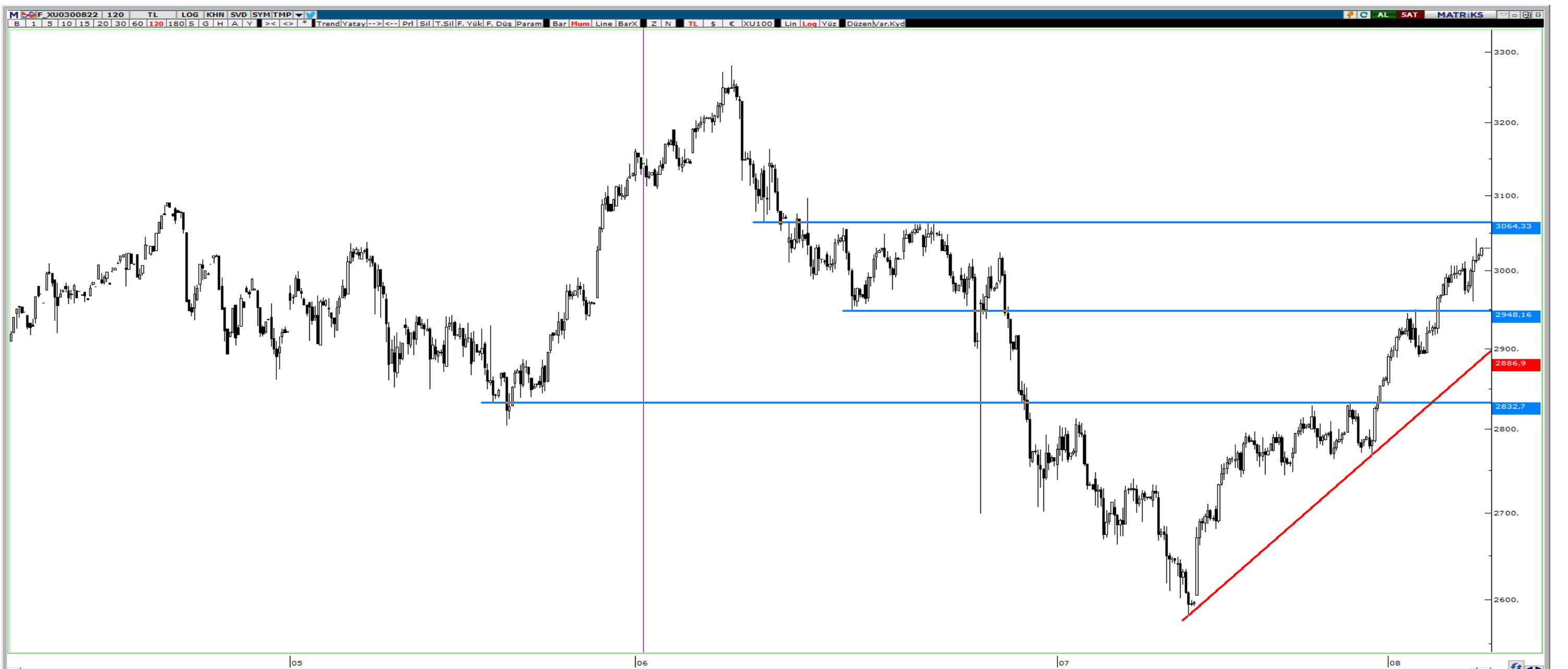


VIOP Teknik Görünüm

Viop 30 endeks kontratında yukarı yönlü ivme devam ederken 3064 direnç bölgesi geçerliliğini korumaktadır. Yařanabilecek geri çekilmelerde ise 2948 seviyesi destek bölgesi olarak izlenebilir.

Dirençler: 3064 / 3164 / 3280

Destekler: 2948 / 2832 / 2772



5 Ağustos 22

VBTS KAPSAMINDA İŞLEM GÖREN PAYLAR

Hisse Kodu	Başlangıç Tarihi	Bitiş Tarihi	Kalan Gün	Brüt Takas	Tek Fiyat	Kredili Alım ve Açığa Satış	Emir Paketi Tedbiri	İnternet Emir Yasağı	Piyasa Emriyle Emir İlt. Yasağı
DERIM	14 Temmuz 22	12 Ağustos 22	7			✓			
ESCOM	14 Temmuz 22	12 Ağustos 22	7			✓			
GESAN	14 Temmuz 22	12 Ağustos 22	7			✓			
GZNMI	26 Nisan 22	12 Ağustos 22	7	✓		✓	✓		
IHAAS	13 Temmuz 22	12 Ağustos 22	7			✓			
MZHLD	13 Temmuz 22	12 Ağustos 22	7			✓			
SILVR	13 Temmuz 22	12 Ağustos 22	7			✓	✓		
EGEEN	18 Temmuz 22	17 Ağustos 22	12			✓			
KRGYO	6 Temmuz 22	17 Ağustos 22	12	✓		✓			
SMRTG	18 Temmuz 22	17 Ağustos 22	12			✓			
CANTE	20 Temmuz 22	19 Ağustos 22	14			✓			
KONYA	20 Temmuz 22	19 Ağustos 22	14			✓			
MARTI	21 Temmuz 22	19 Ağustos 22	14			✓			
KAPLM	25 Temmuz 22	24 Ağustos 22	19	✓					
RTALB	25 Temmuz 22	24 Ağustos 22	19			✓			
HEDEF	26 Temmuz 22	25 Ağustos 22	20			✓			
IDEAS	26 Temmuz 22	25 Ağustos 22	20			✓			
GRNYO	29 Temmuz 22	26 Ağustos 22	21				✓		
INTEM	27 Temmuz 22	26 Ağustos 22	21			✓			
KAPLM	29 Temmuz 22	26 Ağustos 22	21			✓	✓		
KLRHO	27 Temmuz 22	26 Ağustos 22	21	✓		✓			
LIDFA	29 Temmuz 22	26 Ağustos 22	21	✓					
NTGAZ	29 Temmuz 22	26 Ağustos 22	21			✓			
VANGD	28 Temmuz 22	26 Ağustos 22	21				✓		
BRKO	1 Ağustos 22	31 Ağustos 22	26				✓		
DOBUR	1 Ağustos 22	31 Ağustos 22	26		✓		✓		
EMNIS	1 Ağustos 22	31 Ağustos 22	26				✓		
IMASM	1 Ağustos 22	31 Ağustos 22	26			✓			
PEGYO	1 Ağustos 22	31 Ağustos 22	26			✓			
ASUZU	2 Ağustos 22	1 Eylül 22	27	✓		✓			
IHGZT	2 Ağustos 22	1 Eylül 22	27			✓			
MIPAZ	2 Ağustos 22	1 Eylül 22	27			✓			
BEYAZ	5 Ağustos 22	2 Eylül 22	28			✓			
COSMO	5 Ağustos 22	2 Eylül 22	28				✓		
GLBMD	4 Ağustos 22	2 Eylül 22	28			✓			
ICBCT	3 Ağustos 22	2 Eylül 22	28			✓			
ITTFH	3 Ağustos 22	2 Eylül 22	28			✓			
KZBGY	5 Ağustos 22	2 Eylül 22	28	✓		✓			
SNGYO	5 Ağustos 22	2 Eylül 22	28			✓			
TMSN	5 Ağustos 22	2 Eylül 22	28	✓		✓			
TURGG	3 Ağustos 22	2 Eylül 22	28			✓			
UFUK	5 Ağustos 22	2 Eylül 22	28				✓		
YEOTK	3 Ağustos 22	2 Eylül 22	28			✓			

HAFTALIK EKONOMİK TAKVİM

08 - 12 Ağustos 2022

Saat				Beklenti	Önceki
08 Ağustos 2022 / Pazartesi					
11:30	EUR	**	Euro Bölgesi Sentix Yatırımcı Güveni	-29,4	-26,4
09 Ağustos 2022 / Salı					
09:00	JPY	*	Japonya Makine Parça Siparişleri	--	17,10%
15:30	USD	*	ABD Tarım Dışı Üretkenlik	-4,50%	-7,30%
10 Ağustos 2022 / Çarşamba					
02:50	JPY	**	Japonya ÜFE Yıllık	8,50%	9,20%
02:50	JPY	**	Japonya ÜFE Aylık	0,40%	0,70%
04:30	CNY	**	Çin ÜFE Aylık	4,90%	6,10%
04:30	CNY	**	Çin ÜFE Yıllık	2,90%	2,50%
09:00	EUR	**	Almanya TÜFE Aylık	0,90%	0,90%
09:00	EUR	**	Almanya TÜFE Yıllık	7,50%	7,50%
10:00	TRY	***	Türkiye İşsizlik Oranı	--	10,90%
14:00	USD	**	ABD MBA Mortgage Başvuruları	--	1,20%
15:30	USD	***	ABD TÜFE Aylık	0,20%	1,30%
15:30	USD	***	ABD TÜFE Yıllık	8,80%	9,10%
15:30	USD	***	ABD Çekirdek TÜFE Yıllık	6,10%	5,90%
15:30	USD	*	ABD Saatlik Kazançlar	--	-3,60%
15:30	USD	*	ABD Haftalık Kazançlar	--	-4,40%
11 Ağustos 2022 / Perşembe					
15:30	USD	***	ABD Çekirdek ÜFE Yıllık	--	8,20%
15:30	USD	*	ABD İlk İşsizlik Başvuruları	--	260k
15:30	USD	*	ABD Devam Eden İşsizlik Başvuruları	--	1416k
15:30	USD	***	ABD ÜFE Aylık	0,30%	1,10%
15:30	USD	***	ABD ÜFE Yıllık	10,30%	11,30%
12 Ağustos 2022 / Cuma					
09:00	GBP	**	İngiltere GSYİH Çeyreklik	-0,10%	0,80%
09:00	GBP	**	İngiltere GSYİH Yıllık	2,90%	8,70%
09:00	GBP	**	İngiltere Çeyreklik İhracat	5,30%	-4,40%
09:00	GBP	**	İngiltere Çeyreklik İthalat	0,40%	10,40%
09:00	GBP	**	İngiltere Sanayi Üretimi Aylık	-1,40%	0,90%
09:00	GBP	**	İngiltere İmalat Üretimi Aylık	-1,80%	1,40%
09:00	GBP	**	İngiltere İmalat Üretimi Yıllık	0,80%	2,30%
10:00	TRY	**	Türkiye Sanayi Üretimi Aylık	0,00%	0,50%
10:00	TRY	**	Türkiye Sanayi Üretimi Yıllık	6,70%	9,10%
10:00	TRY	**	Türkiye Perakende Satışlar Yıllık	--	20,80%
12:00	EUR	**	Euro Bölgesi Sanayi Üretimi Aylık	0,10%	0,80%
15:30	USD	**	ABD İthalat Fiyat Endeksi Aylık	-0,90%	0,20%
15:30	USD	**	ABD İhracat Fiyat Endeksi Aylık	-1,20%	0,70%

ALB Yatırım Araştırma Departmanı

Rıdvan YİĞİTBİLEK – Araştırma Uzmanı

Ahmet Deniz YAĞBASAN – Araştırma Uzman Yrd.

Emir AKKUŞ – Araştırma Stajyeri

T +90 (212) 370 0370
F +90 (212) 370 0371
bilgi@albyatirim.com.tr

Fulya Mah. Büyükdere
Cad. Torun Center No:74
A/80 34394 Şişli / İstanbul

YASAL UYARI—Burada yer alan her türlü bilgi, değerlendirme, yorum ve istatistiki şekil ve değerler hazırlandığı tarih itibariyle mevcut piyasa koşulları ve güvenilirliğine inanılan kaynaklardan elde edilerek derlenmiştir. ALB Yatırım Menkul Değerler A.Ş. tarafından, karşılığında herhangi bir maddi menfaat temin edilmeksizin, genel anlamda bilgi vermek amacıyla hazırlanmış olup, hiçbir şekilde yönlendirici nitelikte olmayan bilgiler yatırımcılar tarafından danışmanlık faaliyeti olarak kabul edilmemeli ve yatırım kararlarına esas olarak alınmamalıdır. Bu bilgiler, belli bir getirinin sağlanmasına yönelik olarak verilmemekte ve bu yönde herhangi bir şekilde taahhüt veya garantimiz bulunmamaktadır. Bu itibarla bu sayfalarda yer alan ve hiç bir şekilde yönlendirici nitelikte olmayan hususlar hakkında herhangi bir sorumluluğumuz bulunmamaktadır. Gerek bu yayındaki, gerekse bu yayında kullanılan kaynaklardaki hata ve eksikliklerden ve bu yayındaki bilgilerin kullanılması sonucunda yatırımcıların ve/veya ilgili kişilerin uğrayabilecekleri doğrudan ve/veya dolaylı zararlardan, kâr yoksunluğundan manevi zararlardan her ne şekil ve surette olursa olsun üçüncü kişilerin uğrayabileceği her türlü zararlardan dolayı ALB Yatırım Menkul Değerler A.Ş. sorumlu tutulamaz. Burada yer alan yatırım bilgi, yorum ve tavsiyeleri yatırım danışmanlığı kapsamında değildir. Yatırım danışmanlığı hizmeti, yetkili kuruluşlar tarafından kişilerin risk ve getiri tercihleri dikkate alınarak kişiye özel sunulmaktadır. Burada yer alan yorum ve tavsiyeler ise genel niteliktedir. Bu tavsiyeler mali durumunuz ile risk ve getiri tercihlerinize uygun olmayabilir. Bu nedenle, sadece burada yer alan bilgilere dayanılarak yatırım kararı verilmesi beklentilerinize uygun sonuçlar doğurmayabilir.

ÇEKİNCE—Bu rapor tarafımızca doğruluğu kabul edilmiş kaynaklar kullanılarak hazırlanmış olup yatırımcılara kendi oluşturacakları yatırım kararlarında yardımcı olmayı hedeflemekte ve herhangi bir yatırım aracını alma veya satma yönünde yatırımcıların kararlarını etkilemeyi amaçlamamaktadır. Yatırımcıların verecekleri yatırım kararları ile bu raporda bulunan görüş, bilgi ve veriler arasında bir bağlantı kurulamayacağı gibi, söz konusu kararların neticesinde oluşabilecek yanlışlık ve zararlardan kurum çalışanları ile ALB Yatırım Menkul Değerler A.Ş.'nin herhangi bir sorumluluğu bulunmamaktadır. Bu rapordaki her türlü iç ce dış piyasa tablo grafikler, bu konularda resmi hizmet veren yetkili üçüncü kişi kurumlardan elde edilmiş olup, ALB Yatırım Menkul Değerler A.Ş. tarafından herhangi bir maddi menfaat beklentisi olmaksızın genel anlamda bilgilendirmek amacıyla hazırlanmıştır. Bu raporda bulunan bilgiler belli bir gelirin sağlanmasına yönelik olarak verilmemektedir.