

	Kapanış	Günlük Fark	Pivot 1. Direnç	Pivot 1. Destek	Yüksek	Düşük	Günlük Hacim
XUTUM	4932,13	0,17%	4967,01	4902,05	4971,82	4906,86	52.943.175.913,00
XU100	4427,99	0,07%	4464,94	4397,57	4471,46	4404,09	35.254.363.749,00
XU030	4876,23	-0,11%	4922,05	4839,51	4931,16	4848,62	26.483.793.957,00
X30YVADE	5123,50	-0,53%	5189,25	5060,50	5199,00	5070,25	7.934.670.030,00

Yurtdışı Endeksler	Son	Günlük F. %
FTSE ALL WORLD INDEX	426,60	0,07%
FTSE ALL WORLD INDEX - EMERGING	617,97	0,24%
S&P 500 INDEX	4151,78	0,01%
NASDAQ 100 INDEX	13938,53	2,46%
DOW JONES INDEX	32764,65	-0,11%
DAX INDEX	15793,80	-0,31%
VOLATILITY INDEX	19,14	-4,44%
DOLAR ENDEKSİ	104,08	-0,16%
BORSA İSTANBUL YAB. TAKAS ORANI	27,85	-1,73%

Yurtdışı Vadeli Endeksler	Son	Günlük F. %
S&P 500 FUTURE	4160,50	0,02%
DOW JONES FUTURE	32817,00	0,03%
NASDAQ 100 FUTURE	13987,25	0,08%
DAX FUTURE	15862,00	0,15%

Pariteler	Son	Günlük F. %
USDTRY	19,98	0,19%
EURTRY	21,44	0,25%
EURUSD	1,07	0,06%

Değerli Madenler	Son	Günlük F. %
XAUUSD - ONS ALTIN	1.951,05	0,53%
XAGUSD - ONS GÜMÜŞ	23,03	1,31%
GLDGR - GRAM ALTIN	1.253,23	0,71%
XAGGR - GRAM GÜMÜŞ	14,79	1,47%

Sektör Endeksleri	Son	Günlük F. %
XUSIN	7.347,17	-0,58%
XGIDA	4.302,97	-0,41%
XUTEK	4.211,25	0,46%
XBANK	3.898,94	2,82%
XMANA	10.129,17	0,19%
XULAS	14.526,49	0,65%
XHOLD	4.019,13	0,24%
XMADN	4.720,66	-0,50%

Saat	Günün Öne Çıkan Gelişmeleri	Beklenti	Önceki	Hisse	Hacim
11:00	Türkiye Yabancı Turist Girişi - Yıllık (%)	--	12.3%	THYAO	3.772.753.760
15:30	ABD Kişisel Gelir (%)	0.4%	0.3%	SASA	2.232.974.094
15:30	ABD Kişisel Gider (%)	0.4%	0.0%	ISCTR	1.754.564.717
15:30	Çekirdek Kişisel Tüketim Giderleri - Aylık (%)	0.3%	0.3%	AKBNK	1.522.538.360
15:30	ABD Dayanıklı Mal Siparişleri (%)	-1.0%	3.2%	EKGYO	1.514.286.384
17:00	ABD Michigan Üniversitesi 1 Yıllık Enflasyon Beklentisi	--	4.5%	YKBNK	1.342.046.696

Para Girişi	Değişim	Para Çıkışı	Değişim	Hisse	Endekse Etki	Hisse	Endekse Etki
THYAO	49.919.550	ENKAI	- 26.729.020	AKBNK	3,81	SASA	-9,33
AKBNK	22.903.250	BIMAS	- 19.972.430	THYAO	3,56	TOASO	-2,74
CANTE	17.742.940	ASELS	- 15.429.890	YKBNK	3,20	HEKTS	-2,15
EKGYO	15.965.840	SAHOL	- 12.214.880	ISCTR	2,61	FROTO	-2,10
ALFAS	12.891.410	TOASO	- 10.489.300	EKGYO	0,00	ENKAI	-2,08

4400 Seviyesi Aşağı Yönlü Kırılır Mı?

Türkiye Cumhuriyet Merkez Bankası dün bir hafta vadeli repo/ters repo faizini piyasa beklentilerine paralel olarak değişikliğe gitmeyerek %8,5 seviyesinde sabit bıraktı. Bankanın yayınladığı karar metninde küresel bankacılık sistemindeki iflaslardan bahsederken şubat ayında meydana gelen depremin ekonomi üzerindeki etkisinin güncel verilere göre hızlı bir toparlanma gösterdiği belirtildi.

Perşembe günü yayımlanan menkul kıymet istatistiklerine göre KKM hesaplarına kaydedilen 51,41 milyar TL'lik yeni giriş ile rekor seviyede bir artış gerçekleşti ve böylelikle toplam tutar 2,4 trilyon TL'ye yükseldi. Yurt dışında yerleşik kişiler ise hisse senedi portföylerinden (fiyat ve kur değişimi hariç) 27,57 milyon dolar hisse satışı gerçekleştirdi. Yurt içi yerleşik döviz tevdiat hesaplarında ise geçtiğimiz hafta 2,64 milyar dolarlık satış gerçekleşmesinin ardından 183,01 milyar dolara geriledi.

Borsa İstanbul'da ise endeks günü yatay bir kapanış ile 4428 seviyesinde tamamladı. Gün içerisinde 200 günlük hareketli ortalama olan 4400 seviyesine kadar geri çekilme izlendi. Son bir aylık süreçte 200 günlük hareketli ortalamının birçok kez test edilmesi ve bu seviyeden gelen tepki alımlarının son dönemde sınırlı olması gelecek dönemde bu seviyenin aşağı yönlü kırılmasıyla satışların hızlanmasına neden olabilir. Endekste bankacılık endeksi öncülüğünde yükseliş gerçekleşse de hisse bazlı negatif ayrışmalar bu yükselişi sınırladı.

Borsa İstanbul'da yatay bir açılış bekliyoruz.

Pay Piyasasında En Çok Alım Yapan Kurumlar

Kurum Adı	Alış - TL	Satış - TL	Net - TL
ZIRAAT YAT.	2.932.199.202	2.638.573.580	293.625.622
INFO YATIRIM MENK	2.720.311.358	2.450.016.776	270.294.581
YATIRIM-FINANSMAN	1.998.134.863	1.809.190.808	188.944.055
HSBC YATIRIM	269.509.450	132.199.894	137.309.557
HALK YATIRIM	1.758.198.358	1.641.450.404	116.747.954

Pay Piyasasında En Çok Satım Yapan Kurumlar

Kurum Adı	Alış - TL	Satış - TL	Net - TL
AK YATIRIM	2.418.329.607	2.972.313.228	- 553.983.621
BANK-OF-AMERICA	4.826.918.422	5.013.075.263	- 186.156.841
OSMANLI YATIRIM MENK	1.104.905.945	1.275.472.259	- 170.566.313
IS YATIRIM	5.537.693.744	5.653.197.614	- 115.503.870
GARANTI BBVA	2.425.626.263	2.525.842.340	- 100.216.077

F_XU030623 Kontratında En Çok Alım Yapan Kurumlar

Kurum Adı	Alış - TL	Satış - TL	Net - TL
AK YATIRIM	9.621	7.051	2.570
HSBC YATIRIM	4.664	2.558	2.106
YAPI KREDI YAT.	37.544	35.617	1.927
TEB YATIRIM	9.527	8.420	1.107
INFO YATIRIM ME	11.418	10.449	969

F_XU030623 Kontratında En Çok Satım Yapan Kurumlar

Kurum Adı	Alış - TL	Satış - TL	Net - TL
IS YATIRIM	11.918	18.230	- 6.312
TACIRLER YAT.	2.492	4.293	- 1.801
MEKSA YATIRIM	3.983	4.952	- 969
DENIZ YATIRIM	3.855	4.416	- 561
A1 CAPITAL MENK	6.747	7.067	- 320

F_XU030823 Kontratında En Çok Alım Yapan Kurumlar

Kurum Adı	Alış - TL	Satış - TL	Net - TL
TERA YATIRIM ME	225	-	225
HSBC YATIRIM	163	-	163
VAKIF YAT.	71	39	32
HALK YATIRIM	6	1	5
BURGAN YATIRIM	3	2	1

F_XU030823 Kontratında En Çok Satım Yapan Kurumlar

Kurum Adı	Alış - TL	Satış - TL	Net - TL
SANKO YATIRIM MENK	7	92	- 85
DENIZ YATIRIM	57	124	- 67
YAPI KREDI YAT.	446	504	- 58
IS YATIRIM	38	88	- 50
INFO YATIRIM ME	29	72	- 43

Bugün Gerçekleşecek Genel Kurul Toplantıları

Hisse	Genel Kurul Tarihi		Katılım Bilgileri	
	Karar Tarihi	Genel Kurul Tarihi	Pay Sahibi Olunması Gereken Son Tarih	Şehir / İlçe
BRMEN	26.04.2023	26.05.2023	25.05.2023	Kayseri / Kocasinan
PRZMA	27.04.2023	26.05.2023	25.05.2023	İstanbul / Arnavutköy

Bugün Gerçekleşecek Temettü Ödemeleri

Hisse	Kullanım Tarihi		Ödenecek Nakit Kar Payı	
	Teklif Edilen	Kesinleşen	Kar Payı Net TL	Temettü Verimliliği *
ISMEN,İYM	26.05.2023	26.05.2023	1,9140	3,96%
VBTYZ	26.05.2023	26.05.2023	0,6750	1,98%

Bugün Sermaye Artırımı Yapacak Şirketler

Hisse	Sermaye Artırımı		Sermaye Bilgileri	
	Bedelli / Bedelsiz Oranı	Hak Kullanım Başlangıcı	Mevcut Sermaye	Ulaşılabilecek Sermaye
EDATA	Bedelsiz / %200	26.05.2023	45.000.000	135.000.000

Şirket Haberleri

THYAO(Nötr): Hisse geri alım programı kapsamında, Ortaklığımız tarafından 25.05.2023 tarihinde Borsa İstanbul'da pay başına 133,10 TL – 134,80 TL (ağırlıklı ortalama 133,74 TL) fiyat aralığından toplam 299.000 TL nominal değerli THYAO payları geri alınmıştır. Gerçekleştirilen işlem sonucunda geri alınan payların nominal değeri 4.485.800 TL'ye ulaşmış olup, Ortaklık sermayesine oranı %0,325058'dir.

ASELS(Pozitif): ASELSAN ile uluslararası bir müşterisi arasında savunma sistemleri ihracatına yönelik toplam bedeli 9.456.866 ABD Doları tutarında bir yurt dışı satış sözleşmesi imzalanmıştır.

KCAER(Nötr) : 15.05.2023 tarihli özel durum açıklamamızda Aydın ili, Kuyucak İlçesi, Horsunlu-Ortakçı Köyü'nde bulunan Jeotermal Kaynaklar ve Doğal Mineralli Su J-443 ruhsatının şirketimize devrinin gerçekleştiğini iletmiştik. 25.05.2023 tarih 15 nolu Yönetim Kurulu kararımıza göre ruhsat sahamızda birinci faz olarak 24 MW'lık jeotermal enerji santral yatırımı için fizibite çalışması yapma kararı alınmıştır.

Teknik Analiz

BİST Teknik Görünüm

Dün günü 4427 puandan tamamlayan BIST 100 endeksinde işlem hacmi 35.2 milyar TL ile aylık ortalaması altındaki zayıf seyrini korudu. 2.tur seçim öncesi piyasada temkinli ve düşük hacimli fiyatlamalar devam edebilir.

Teknik açıdan iz süren stop seviyesi 4510 altında piyasa yatay negatif bir trend izliyor. 4510 altındaki fiyatlamalarda 200 günlük hareketli ortalamasının geçtiği 4400 seviyesi ve 4311 desteği kritik seviyeler olarak izlenmelidir. 4510 seviyesinin aşılması ve üzerinde saatlik kapanışların gelmesi durumunda 4760 seviyesi hedeflenebilir.

Dirençler: 4510 / 4760 / 4850

Destekler: 4400 / 4311 / 4180

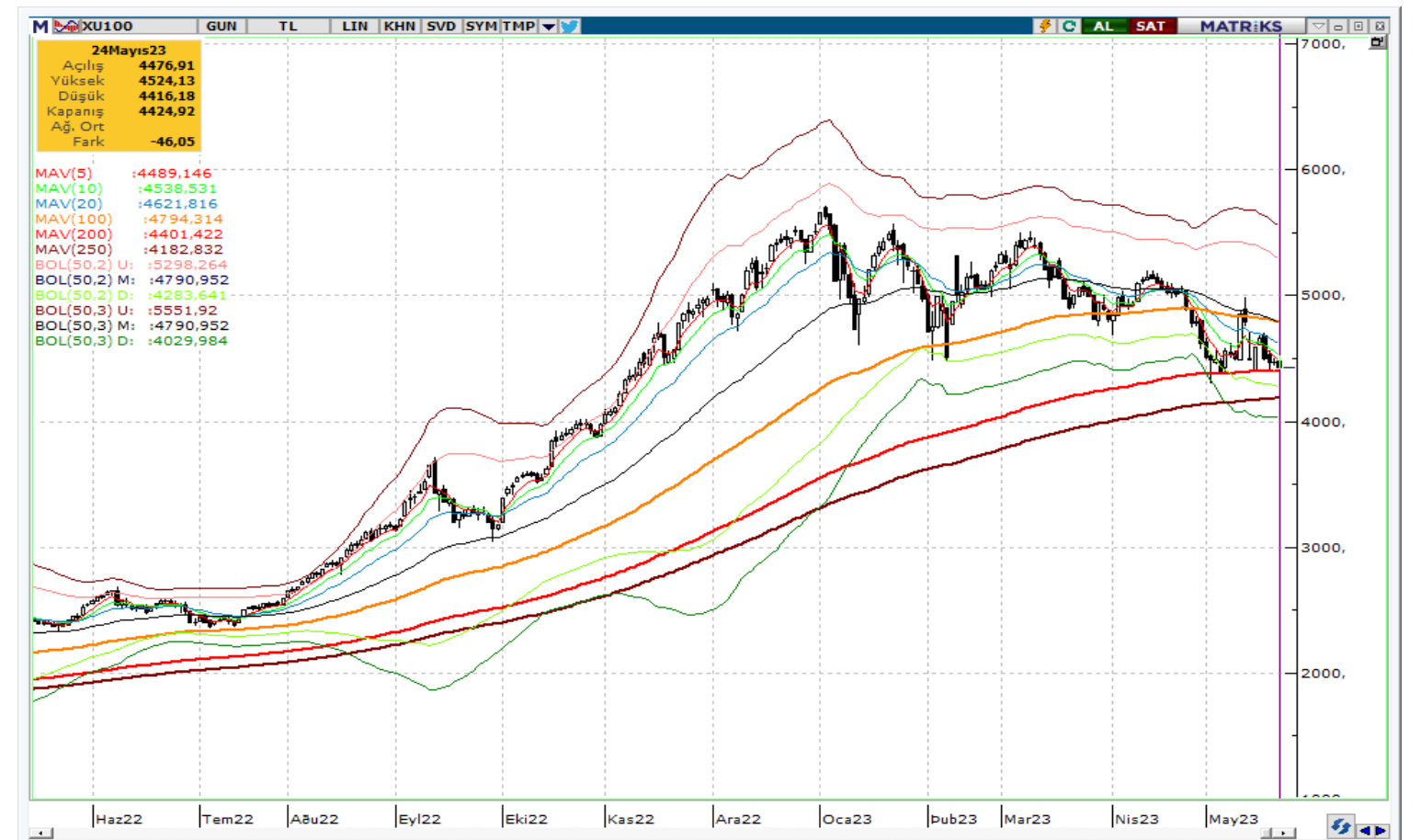
VIOP Teknik Görünüm

Dün akşam seansını 5123 seviyesinde yatay tamamlayan VIOP 30 kontratında bugün seçim öncesi son işlem gününde volatilitesi yüksek bir gün olabileceğini düşünüyoruz.

Teknik açıdan iz süren stop seviyesi 5200 altında kısa vadede yatay negatif eğilim devam ediyor. 5200 üzerinde çoklu saatlik kapanışlar yapılabilirse 5440-5560 seviyeleri hedeflenecektir. 5200 altında devam edebilecek satış baskısında 5050-4940 desteklerine dikkat edilmelidir.

Dirençler: 5440 / 5560 / 5680

Destekler: 5100 / 5050 / 4940



T +90 (212) 370 0370

F +90 (212) 370 0371

arastirma@albyatirim.com.tr

Fulya Mah. Büyükdere
Cad. Torun Center No:74
A/80 34394 Şişli / İstanbul

YASAL UYARI—Burada yer alan her türlü bilgi, değerlendirme, yorum ve istatistiki şekil ve değerler hazırlandığı tarih itibariyle mevcut piyasa koşulları ve güvenilirliğine inanılan kaynaklardan elde edilerek derlenmiştir. ALB Yatırım Menkul Değerler A.Ş. tarafından, karşılığında herhangi bir maddi menfaat temin edilmeksizin, genel anlamda bilgi vermek amacıyla hazırlanmış olup, hiçbir şekilde yönlendirici nitelikte olmayan bilgiler yatırımcılar tarafından danışmanlık faaliyeti olarak kabul edilmemeli ve yatırım kararlarına esas olarak alınmamalıdır. Bu bilgiler, belli bir getirinin sağlanmasına yönelik olarak verilmemekte ve bu yönde herhangi bir şekilde taahhüt veya garantimiz bulunmamaktadır. Bu itibarla bu sayfalarda yer alan ve hiç bir şekilde yönlendirici nitelikte olmayan hususlar hakkında herhangi bir sorumluluğumuz bulunmamaktadır. Gerek bu yayındaki, gerekse bu yayında kullanılan kaynaklardaki hata ve eksikliklerden ve bu yayındaki bilgilerin kullanılması sonucunda yatırımcıların ve/veya ilgili kişilerin uğrayabilecekleri doğrudan ve/veya dolaylı zararlardan, kâr yoksunluğundan manevi zararlardan her ne şekil ve surette olursa olsun üçüncü kişilerin uğrayabileceği her türlü zararlardan dolayı ALB Yatırım Menkul Değerler A.Ş. sorumlu tutulamaz. Burada yer alan yatırım bilgi, yorum ve tavsiyeleri yatırım danışmanlığı kapsamında değildir. Yatırım danışmanlığı hizmeti, yetkili kuruluşlar tarafından kişilerin risk ve getiri tercihleri dikkate alınarak kişiye özel sunulmaktadır. Burada yer alan yorum ve tavsiyeler ise genel niteliktedir. Bu tavsiyeler mali durumunuz ile risk ve getiri tercihlerinize uygun olmayabilir. Bu nedenle, sadece burada yer alan bilgilere dayanarak yatırım kararı verilmesi beklentilerinize uygun sonuçlar doğurmayabilir.

ÇEKİNCE—Bu rapor tarafımızca doğruluğu kabul edilmiş kaynaklar kullanılarak hazırlanmış olup yatırımcılara kendi oluşturacakları yatırım kararlarında yardımcı olmayı hedeflemekte ve herhangi bir yatırım aracını alma veya satma yönünde yatırımcıların kararlarını etkilemeyi amaçlamamaktadır. Yatırımcıların verecekleri yatırım kararları ile bu raporda bulunan görüş, bilgi ve veriler arasında bir bağlantı kurulamayacağı gibi, söz konusu kararların neticesinde oluşabilecek yanlışlık ve zararlardan kurum çalışanları ile ALB Yatırım Menkul Değerler A.Ş.'nin herhangi bir sorumluluğu bulunmamaktadır. Bu rapordaki her türlü iç ce dış piyasa tablo grafikler, bu konularda resmi hizmet veren yetkili üçüncü kişi kurumlardan elde edilmiş olup, ALB Yatırım Menkul Değerler A.Ş. tarafından herhangi bir maddi menfaat beklentisi olmaksızın genel anlamda bilgilendirmek amacıyla hazırlanmıştır. Bu raporda bulunan bilgiler belli bir gelirin sağlanmasına yönelik olarak verilmemektedir.