

	Kapanış	Günlük Fark	Pivot 1. Direnç	Pivot 1. Destek	Yüksek	Düşük	Günlük Hacim
XUTUM	5210,64	-1,20%	5348,47	5124,10	5399,77	5175,40	90.882.806.198,00
XU100	4795,61	-1,08%	4932,93	4708,21	4982,86	4758,14	77.414.607.857,00
XU030	5346,41	-0,98%	5502,51	5246,00	5558,19	5301,68	62.553.289.373,00
X30YVADE	5877,00	-1,31%	6041,92	5735,17	6065,00	5758,25	18.287.116.253,00

Yurtdışı Endeksler	Son	Günlük F. %
FTSE ALL WORLD INDEX	428,94	0,08%
FTSE ALL WORLD INDEX - EMERGING	639,88	0,61%
S&P 500 INDEX	4131,61	0,18%
NASDAQ 100 INDEX	13340,17	-0,37%
DOW JONES INDEX	33300,62	-0,03%
DAX INDEX	15913,82	0,50%
VOLATILITY INDEX	17,03	0,59%
DOLAR ENDEKSİ	102,62	-0,09%
BORSA İSTANBUL YAB. TAKAS ORANI	30,21	1,14%

Yurtdışı Vadeli Endeksler	Son	Günlük F. %
S&P 500 FUTURE	4143,50	0,13%
DOW JONES FUTURE	33394,00	0,12%
NASDAQ 100 FUTURE	13407,25	0,08%
DAX FUTURE	15997,00	0,23%

Pariteler	Son	Günlük F. %
USDTRY	19,62	0,24%
EURTRY	21,33	0,41%
EURUSD	1,09	0,17%

Değerli Madenler	Son	Günlük F. %
XAUUSD - ONS ALTIN	2.015,89	0,25%
XAGUSD - ONS GÜMÜŞ	24,05	0,34%
GLDGR - GRAM ALTIN	1.271,64	0,46%
XAGGR - GRAM GÜMÜŞ	15,17	0,57%

Sektör Endeksleri	Son	Günlük F. %
XUSIN	7.320,81	-1,30%
XGIDA	4.934,73	-0,17%
XUTEK	4.228,70	-1,98%
XBANK	5.034,55	1,90%
XMANA	9.841,55	-0,80%
XULAS	14.486,90	-2,89%
XHOLD	4.561,91	-1,42%
XMADN	4.220,26	-2,38%

Saat	Günün Öne Çıkan Gelişmeleri	Beklenti	Önceki	Hisse	Hacim
02:50	Japonya ÜFE - Yıllık (%)	5.6%	7.2%	ISCTR	8.576.685.211
09:00	Japonya Makine Siparişleri - Yıllık (%)	--	-15.2%	KCHOL	5.684.594.734
12:00	Euro Bölgesi Sanayi Üretimi - Aylık (%)	-1.6%	1.5%	THYAO	5.534.904.615
12:00	Euro Bölgesi Sanayi Üretimi - Yıllık (%)	1.5%	2.0%	AKBNK	4.245.769.223
12:00	Avrupa Birliği Ekonomik Tahminleri	--	--	YKBNK	4.218.904.072
15:30	ABD New York Empire State İmalat Endeksi	-4.0	10,8	TUPRS	3.233.932.514

Para Girişi	Değişim	Para Çıkışı	Değişim	Hisse	Endekse Etki	Hisse	Endekse Etki	
AKBNK	174.527.000	ARCLK	-	51.895.680	AKBNK	8,97	THYAO	-9,85
KCHOL	93.132.160	ALTINS1	-	38.000.960	GARAN	4,71	TCELL	-6,43
GARAN	66.896.060	PGSUS	-	20.968.190	BIMAS	4,26	SAHOL	-4,49
BIMAS	37.194.400	GLDTRF	-	18.675.860	CCOLA	3,25	FROTO	-3,45
TUPRS	31.797.340	USDTRF	-	13.690.080	HALKB	0,00	ENKAI	-3,37

CDS Yükselirken Borsa'da Negatif Bir Açılış Bekliyoruz

Henüz YSK tarafından 14 Mayıs 2023 seçimlerine dair kesin bir sonuç açıklanmasa da Cumhurbaşkanlığı seçimleri büyük bir olasılıkla ikinci tura kaldığı tahmin edilmektedir. Özellikle bu süreçten sonra gözler 28 Mayıs 2023'te gerçekleştirilecek olan 2. tur seçimlerinde ve siyasiler tarafından yapılan açıklamalarda olacak.

Türkiye'de Cuma günü perakende satış verileri açıklandı. Mart ayında bir önceki aya göre %7,3 arttı. Aynı ayda gıda, içecek ve tütün satışları %0,2 azaldı, gıda dışı satışlar %12,1 ve otomotiv yakıtı satışları ise %3,8 artış gösterdi. MKK tarafından yayınlanan istatistiklere göre yatırımcı sayısı 12 Mayıs ile biten haftada 4,8 milyona gerileme gösterdi.

Küresel piyasalarda ise kritik enflasyon verileri sonrası gözler ABD ekonomisinin borç limiti kararına çevrildi. Geçtiğimiz hafta gerçekleştirilen toplantıda herhangi bir karar çıkmazken bu haftaki toplantının Salı günü yapılacağı tahmin edilmektedir.

Borsa İstanbul'da negatif bir açılış bekliyoruz.

Pay Piyasasında En Çok Alım Yapan Kurumlar

Kurum Adı	Alış - TL	Satış - TL	Net - TL
GEDİK YATIRIM	2.872.631.010	2.292.108.932	580.522.078
BANK-OF-AMERICA Y	11.970.460.236	11.658.724.851	311.735.385
GARANTI BBVA	4.281.201.103	4.027.782.928	253.418.175
YATIRIM-FINANSMAN	2.772.142.975	2.548.206.897	223.936.078
UNLU MENKUL DEGE	835.081.884	647.872.328	187.209.557

Pay Piyasasında En Çok Satım Yapan Kurumlar

Kurum Adı	Alış - TL	Satış - TL	Net - TL
INFO YATIRIM MENK	4.019.822.787	4.665.762.667	- 645.939.880
OSMANLI YATIRIM M	1.802.861.006	2.149.298.915	- 346.437.910
AK YATIRIM	4.699.253.017	4.974.791.597	- 275.538.581
A1 CAPITAL MENKU	2.321.330.401	2.523.807.389	- 202.476.988
MEKSA YATIRIM	1.125.866.750	1.280.866.109	- 154.999.359

F_XU030623 Kontratında En Çok Alım Yapan Kurumlar

Kurum Adı	Alış - TL	Satış - TL	Net - TL
IS YATIRIM	46.839	42.637	4.202
TEB YATIRIM	17.412	13.522	3.890
DENİZ YATIRIM	11.988	9.342	2.646
TERA YATIRIM ME	6.711	4.207	2.504
GCM YATIRIM MEN	3.688	3.008	680

F_XU030623 Kontratında En Çok Satım Yapan Kurumlar

Kurum Adı	Alış - TL	Satış - TL	Net - TL
#BAŞV!	#BAŞV!	#BAŞV!	#BAŞV!
HSBC YATIRIM	219	4.768	- 4.549
BANK-OF-AMERICA	19.885	24.426	- 4.541
MEKSA YATIRIM	3.042	5.295	- 2.253
QNB FINANS YAT.	7.706	9.687	- 1.981

F_XU030823 Kontratında En Çok Alım Yapan Kurumlar

Kurum Adı	Alış - TL	Satış - TL	Net - TL
QNB FINANS YAT.	324	231	93
YAPI KREDİ YAT.	958	872	86
INFO YATIRIM ME	197	129	68
GCM YATIRIM MEN	107	70	37
TRIVE	39	25	14

F_XU030823 Kontratında En Çok Satım Yapan Kurumlar

Kurum Adı	Alış - TL	Satış - TL	Net - TL
DENİZ YATIRIM	93	178	- 85
IS YATIRIM	434	513	- 79
AK YATIRIM	50	98	- 48
GEDİK YATIRIM	120	154	- 34
MEKSA YATIRIM	31	59	- 28

Bugün Gerçekleşecek Genel Kurul Toplantıları

Hisse	Genel Kurul Tarihi		Katılım Bilgileri	
	Karar Tarihi	Genel Kurul Tarihi	Pay Sahibi Olunması Gereken Son Tarih	Şehir / İlçe
--	--	--	--	--

Bugün Gerçekleşecek Temettü Ödemeleri

Hisse	Kullanım Tarihi		Ödenecek Nakit Kar Payı	
	Teklif Edilen	Kesinleşen	Kar Payı Net TL	Temettü Verimliliği *
GENİL	--	15.05.2023	0,9999	2,59%

Bugün Sermaye Artırımı Yapacak Şirketler

Hisse	Sermaye Artırımı		Sermaye Bilgileri	
	Bedelli / Bedelsiz Oranı	Hak Kullanım Başlangıcı	Mevcut Sermaye	Ulaşılabilecek Sermaye
LUKSK	Bedelsiz / %180	15.05.2023	10.000.000,00	30.000.000,00

* Temettü Verimliliği hesaplamasında kullanılan fiyatlar, 12.05.2023 kapanış verileri esas alınmıştır.

Şirket Haberleri

THY(Sınırlı Pozitif): Ortaklığımızın 2023-2033 yıllarını kapsayan Stratejik Planı çerçevesinde ortaya koyduğu büyüme hedefleri kapsamında, yaklaşık 200 adet geniş gövde ve 400 adet dar gövde olmak üzere toplam 600 adet uçağın temin edilmesi için uçak üreticisi firmalar ve motor üreticileri ile görüşmelerin başlatılmasına karar verilmiştir.

Tüpraş(Nötr): 21 Aralık 2022 tarihli Özel Durum Açıklamamız ile Şirketimizin bağlı ortaklığı Entek Elektrik Üretimi A.Ş tarafından, Elektrik Piyasasında Depolama Faaliyetleri Yönetmeliği kapsamında, depolama tesisi kurmak taahhüdü ile toplam 22 proje ile 1,4 GW ilave kapasite için Enerji Piyasası Düzenleme Kurumu'na (EPDK) gerçekleştirdiğimiz başvuruları kamuoyu ile paylaşmıştık. Bu ön lisans başvuruları kapsamında EPDK tarafından Ankara ili Şereflikoçhisar ilçesine bağlı Büyükkışla köyünde 99,9 MW kurulu gücünde depolamalı rüzgâr enerji santrali kurulumuna dair ön lisans başvurumuzun olumlu sonuçlandığı duyurulmuştur. Değerlendirme süreci devam eden diğer ön lisans başvurularımıza ilişkin gelişmeler paylaşılmaya devam edilecektir.

Mercan Kimya(Nötr) : Şirketimiz Mercan Kimya San.Tic.A.Ş.'nin 05.04.2023 tarihi KAP bildiri ile Denizli'de faaliyet gösteren Theca Ambalaj Sanayi ve Ticaret A.Ş. firmasının hisselerinin alınması konusunda görüşmelere başladığı bildirmisti. Yürütülen görüşmeler sonunda Theca Ambalaj Sanayi ve Ticaret A.Ş. firmasının %30 oranında hissesine satın alması konusunda anlaşma sağlanmıştır. Satın alma bedeli olarak belirlenen 26.354.160,00 tl ödenmiştir ve hisselerin devir alınması tamamlanmıştır. Grubumuz sürdürülebilir üretim, karbon ayakzının azaltılması, çevrenin korunması ve yeşil dönüşüm gibi konularda son derece hassastır ve durmaksızın bu hedeflere ulaşmak için çeşitli faaliyetlerde bulunmaktadır. Theca'nın bu hedeflerimize katkı sağlayacak ve yatırımcılarımıza finansal kazanımlarına pozitif yansiyacak bir firma olduğu değerlendirilmiştir. Yürütülen görüşmeler sonunda Theca Ambalaj Sanayi ve Ticaret A.Ş. firmasının %30 oranında hissesine satın alması konusunda anlaşma sağlanmıştır. Satın alma bedeli olarak belirlenen 26.354.160,00 tl ödenmiştir ve hisselerin devir alınması tamamlanmıştır.

Teknik Analiz

BİST Teknik Görünüm

14 Mayıs seçim sonuçları sonrasında 5 yıllık CDS priminin bu sabah şubat ayından beri en yüksek seviye olan 575 baz puana ulaştığını görüyoruz. Geçtiğimiz hafta 480 baz puana kadar gerileyen risk priminin seçim sonrası sert yükselişi banka ve holding hisseleri liderliğinde satış baskısını artırabilir.

Bugün aşağı yönlü bir açılış sonrası volatilitesi yüksek bir gün bekliyoruz. Aşağıda 200 ve 250 günlük hareketli ortalamaların geçtiği 4311-4160 destek bölgesi dip arayışı açısından önemli olacaktır.

Dirençler:5000 / 5190 / 5300

Destekler:4390 / 4311 / 4160

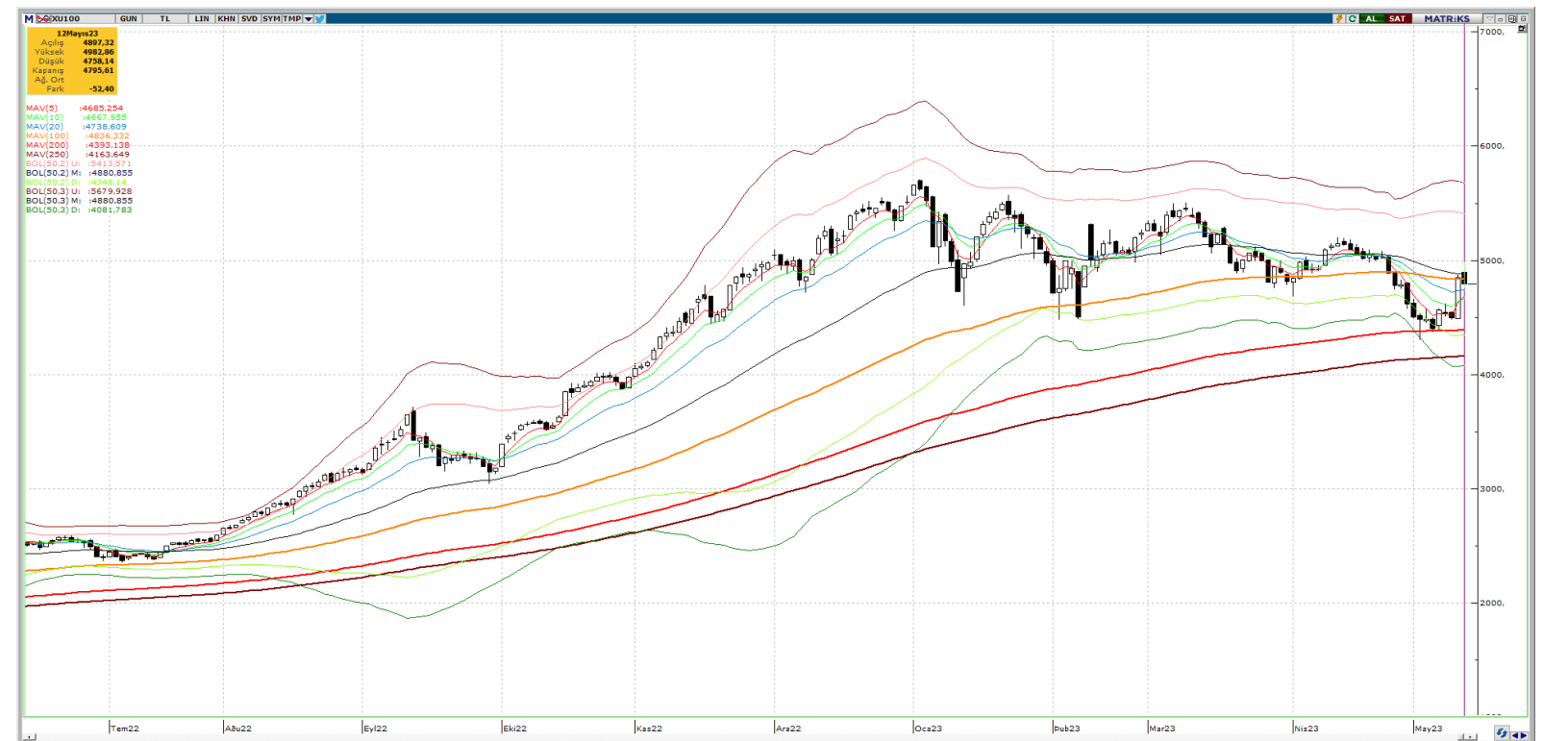
VIOP Teknik Görünüm

Seçim sonrası CDS ve kurlarda yükselişle beraber bugün endeks vadeli kontratında düşüş ve devamında yüksek volatilitte bekliyoruz.

Teknik açıdan aşağıda Perşembe günü rallini başladığı destek 5385 gün içi kritik seviye olabilecek iken daha aşağıda 5190 kademesini olası dip arayışı açısından önemli buluyoruz.

Dirençler: 6065 / 6275 / 6509

Destekler: 5385 / 5190 / 4900



T +90 (212) 370 0370

F +90 (212) 370 0371

arastirma@albyatirim.com.tr

Fulya Mah. Büyükdere
Cad. Torun Center No:74
A/80 34394 Şişli / İstanbul

YASAL UYARI—Burada yer alan her türlü bilgi, değerlendirme, yorum ve istatistikî şekil ve değerler hazırlandığı tarih itibariyle mevcut piyasa koşulları ve güvenilirliğine inanılan kaynaklardan elde edilerek derlenmiştir. ALB Yatırım Menkul Değerler A.Ş. tarafından, karşılığında herhangi bir maddî menfaat temin edilmeksizin, genel anlamda bilgi vermek amacıyla hazırlanmış olup, hiçbir şekilde yönlendirici nitelikte olmayan bilgiler yatırımcılar tarafından danışmanlık faaliyeti olarak kabul edilmemeli ve yatırım kararlarına esas olarak alınmamalıdır. Bu bilgiler, belli bir getirinin sağlanmasına yönelik olarak verilmemekte ve bu yönde herhangi bir şekilde taahhüt veya garantimiz bulunmamaktadır. Bu itibarla bu sayfalarda yer alan ve hiç bir şekilde yönlendirici nitelikte olmayan hususlar hakkında herhangi bir sorumluluğumuz bulunmamaktadır. Gerek bu yayındaki, gerekse bu yayında kullanılan kaynaklardaki hata ve eksikliklerden ve bu yayındaki bilgilerin kullanılması sonucunda yatırımcıların ve/veya ilgili kişilerin uğrayabilecekleri doğrudan ve/veya dolaylı zararlardan, kâr yoksunluğundan manevî zararlardan her ne şekil ve surette olursa olsun üçüncü kişilerin uğrayabileceği her türlü zararlardan dolayı ALB Yatırım Menkul Değerler A.Ş. sorumlu tutulamaz. Burada yer alan yatırım bilgi, yorum ve tavsiyeleri yatırım danışmanlığı kapsamında değildir. Yatırım danışmanlığı hizmeti, yetkili kuruluşlar tarafından kişilerin risk ve getiri tercihleri dikkate alınarak kişiye özel sunulmaktadır. Burada yer alan yorum ve tavsiyeler ise genel niteliktedir. Bu tavsiyeler mali durumunuz ile risk ve getiri tercihlerinize uygun olmayabilir. Bu nedenle, sadece burada yer alan bilgilere dayanılarak yatırım kararı verilmesi beklentilerinize uygun sonuçlar doğurmayabilir.

ÇEKİNCE—Bu rapor tarafımızca doğruluğu kabul edilmiş kaynaklar kullanılarak hazırlanmış olup yatırımcılara kendi oluşturacakları yatırım kararlarında yardımcı olmayı hedeflemekte ve herhangi bir yatırım aracını alma veya satma yönünde yatırımcıların kararlarını etkilemeyi amaçlamamaktadır. Yatırımcıların verecekleri yatırım kararları ile bu raporda bulunan görüş, bilgi ve veriler arasında bir bağlantı kurulamayacağı gibi, söz konusu kararların neticesinde oluşabilecek yanlışlık ve zararlardan kurum çalışanları ile ALB Yatırım Menkul Değerler A.Ş.'nin herhangi bir sorumluluğu bulunmamaktadır. Bu rapordaki her türlü iç ce dış piyasa tablo grafikler, bu konularda resmi hizmet veren yetkili üçüncü kişi kurumlardan elde edilmiş olup, ALB Yatırım Menkul Değerler A.Ş. tarafından herhangi bir maddî menfaat beklentisi olmaksızın genel anlamda bilgilendirmek amacıyla hazırlanmıştır. Bu raporda bulunan bilgiler belli bir gelirin sağlanmasına yönelik olarak verilmemektedir.