

Yurtiçi Endeksler	Son	Günlük Fark (%)	30 Günlük Fark (%)	52 Haftalık Fark (%)	Günlük Hacim (Mn TL)
VIOP 30	2.238 ▼	-0,31 ▲	10,67 ▲	40,58	6.711
BİST 30	2.206 ▼	-0,49 ▲	8,94 ▲	39,23	22.372
BİST 100	2.002 ▼	-0,65 ▲	7,78 ▲	34,16	27.346

Sektörel Endeksler	Son	Günlük Fark (%)	30 Günlük Fark (%)	52 Haftalık Fark (%)	Günlük Hacim (Mn TL)
BİST BANKA	1.817 ▲	2,71 ▲	13,88 ▲	25,49	9.236
BİST SINAİ	3.477 ▼	-1,29 ▲	2,14 ▲	38,32	9.906
BİST GIDA	2.391 ▼	-1,20 ▲	9,50 ▲	10,86	612
BİST TEKNOLOJİ	2.630 ▲	0,02 ▲	2,71 ▲	30,57	1.813
BİST BİLİŞİM	1.261 ▲	1,03 ▲	3,50 ▲	40,48	1.229
BİST METAL	7.537 ▼	-1,31 ▼	-0,17 ▲	75,85	2.539
BİST ULAŞTIRMA	3.255 ▼	-1,91 ▲	33,09 ▲	99,76	2.612
BİST HOLDİNG	1.741 ▼	-0,60 ▲	9,51 ▲	28,49	4.416

## Söz ECB ve BoE'nin İçerdeyse Gündem Enflasyon

Küresel borsalarda pozitif seyir devam ediyor. Borsa İstanbul ise küresel piyasalardan negatif ayrıştı. Güne pozitif başlangıç yapan BİST100 endeksinde satışlar ön plana geçmeye başladı. BİST100 endeksi günü 2002 puanda %0,65 düşüş ile tamamladı. Gündemde dış piyasada İngiltere Merkez Bankası ve Avrupa Merkez Bankası toplantıları piyasaların odağında olacak. İngiltere Merkez Bankasından 0,25 puan faiz artırımını bekleniyor. Toplantının ardından başkan Bailey'in konuşmasında olası bilanço küçülmesi veya varlık alımları azaltımı mesajları piyasalar açısından oldukça önemli olacaktır. Yurt içinde ise TÜFE verisi takip edilecek. Piyasa beklentileri Ocak ayında TÜFE'nin yıllık bazda %48 artması yönünde.

Avrupa Merkez Bankasında ise her hangi bir değişiklik beklenmiyor. Euro Bölgesinde Ocak ayı enflasyonu yıllık bazda beklentileri oldukça aşarak %5,1'e yükseldi. Bir önceki ayda %5,0 olarak gerçekleşmişti. ECB toplantısının ardından konuşma gerçekleştirecek olan başkan Lagarde'ın yüksek enflasyona karşı mesajları ve olası erken politika değişikliği mesajları takip edilecek. Borsa İstanbul'da bankacılık endeksi güçlü bilanço beklentileri ile pozitif ayrıştı. Bankacılık endeksi %2,71 yükseliş kaydetti. Sınai endeksi ise ana metal sanayi öncülüğünde %1,29 düşüş gösterdi. Ulaştırma endeksi %1,91 gerileme gösterdi. Endekse Garanti, Yapı kredi ve İş Bankası pozitif yönde katkı sağlarken, Ereğli, Ford Otomotiv ve Turkcell negatif yönde etkiledi. BİST100'e endeksinde bağlı 26 hisse değer kazanırken, 74 hisse değer kaybetti.

Garanti Bankası ortalama piyasa beklentilerine paralel 3.975 mn TL net kar açıkladı. Net kar bir önceki çeyreğe göre %8 artış gösterdi. Bugün ise Yapı kredi Bankası ve Tofaş finansallarını açıklayacak. Yapı kredi Bankasının ortalama piyasa beklentisi 3.345mn TL'dir Tofaş'ın ise ortalama piyasa net kar beklentisi 945mn TL'dir.

Güne başlarken Asya piyasasında Çin Borsaları tatil sebebiyle kapalıyken Japonya borsalarında ve ABD, Avrupa vadelielerde satıcılar seyir izleniyor. BİST 100 endeksinin pozitif başlangıç yapmasını beklemekteyiz.

ENDEKSE ETKİ (BİST 100)			
POZİTİF		NEGATİF	
HİSSE	Endekse Etki (Puan)	Endekse Etki (Puan)	HİSSE
GARAN	2,86	-1,97	EREGL
YKBNK	2,32	-1,86	FROTO
ISCTR	1,65	-1,65	TCELL
AKBNK	1,30	-1,63	BIMAS
SAHOL	0,72	-1,39	THYAO
ZRGYO	0,56	-1,23	SISE
TOASO	0,50	-1,04	KRDMD
KCHOL	0,49	-0,91	SASA
ARDYZ	0,34	-0,87	TKFEN
TSKB	0,22	-0,65	ENKAI
BRYAT	0,15	-0,65	PETKM
TUPRS	0,15	-0,56	ASELS
MAVI	0,14	-0,49	CCOLA
PARSN	0,10	-0,46	KOZAL
VAKBN	0,07	-0,45	HEKTS

GÜNLÜK PARA GİRİŞ OLAN HİSSELER İLK 10 KURUM (TL)					
Sembol	Para Girişi	Sembol	Para Girişi	Sembol	Para Girişi
AKBNK	83.926.980	KARSN	3.808.675	TEKTU	1.231.231
GARAN	77.467.230	PARSN	3.334.341	IHLAS	1.173.105
YKBNK	35.427.230	TSKB	2.571.916	BASGZ	1.160.360
TUPRS	13.304.220	VBTYZ	2.089.013	KLGYO	1.139.718
KCHOL	12.073.580	TAVHL	1.963.052	YEOTK	1.103.808
ISCTR	6.635.272	SKBNK	1.843.924	HALKB	1.073.344
SAHOL	6.070.460	ERCB	1.829.115	NATEN	991.413
KOZAA	5.692.240	BIOEN	1.808.470	DZGYO	894.461
ARCLK	4.534.972	TEZOL	1.311.813	GLDTRF	827.866
VAKBN	4.438.150	ARDYZ	1.281.642	NTGAZ	826.988

GÜNLÜK PARA ÇIKIŞI OLAN HİSSELER İLK 10 KURUM (TL)					
Sembol	Para Çıkışı	Sembol	Para Çıkışı	Sembol	Para Çıkışı
SISE	-44.588.700	TKFEN	-6.791.024	HURGZ	-1.735.820
TCELL	-16.690.460	KRDMD	-6.783.784	SELVA	-1.645.266
KOZAL	-16.131.070	KUTPO	-6.470.948	TTRAK	-1.609.323
FROTO	-15.928.970	EREGL	-4.452.052	KONKA	-1.408.551
PETKM	-14.646.810	EKGYO	-3.412.304	ALGYO	-1.370.805
SASA	-13.402.940	VESTL	-2.837.952	TUKAS	-1.369.277
ASELS	-11.019.260	TOASO	-2.577.100	DOAS	-1.071.920
BIMAS	-9.926.908	ISGYO	-2.341.504	AKSEN	-1.071.268
DOHOL	-7.319.860	ALARK	-2.165.904	TURSG	-1.049.720
THYAO	-7.264.224	IPEKE	-1.923.500	ANELE	-1.009.995

En Çok Yükselen				En Çok Düşen				Hacmi En Yüksek				
Hisse	Son	Değişim (%)		Hisse	Son	Değişim (%)		Hisse	Son	Değişim (%)	Hacim	
ATATP	74,25	▲	10,00	ORCAY	63,60	▼	-9,98	GARAN	12,29	▲	2,93	3.495.373.783
VBTYZ	31,30	▲	9,98	SELVA	15,73	▼	-9,70	YKBNK	4,33	▲	5,35	2.475.702.719
YEOTK	63,35	▲	9,98	MANAS	27,44	▼	-8,10	THYAO	27,80	▼	-1,84	2.363.545.049
TURGG	149,00	▲	9,96	BAYRK	6,05	▼	-6,64	AKBNK	8,12	▲	1,50	1.888.060.696
PCILT	15,02	▲	9,96	INTEM	103,00	▼	-6,36	SISE	13,92	▼	-1,49	1.419.033.734
EDATA	25,46	▲	8,80	PAMEL	96,15	▼	-6,20	KRDMD	11,70	▼	-3,23	1.366.525.545
SEKFK	6,15	▲	7,71	ISGYO	4,29	▼	-5,92	EREGL	27,30	▼	-1,09	772.837.630
ULUUN	6,73	▲	7,51	KONKA	8,03	▼	-5,86	ISCTR	8,66	▲	3,46	623.534.585
ARDYZ	9,24	▲	7,32	DOCO	1317,70	▼	-5,80	SASA	47,30	▼	-2,43	593.317.880
ERCB	49,24	▲	6,67	GENIL	16,59	▼	-5,47	ASELS	21,26	▼	-1,12	583.614.085

YURTDIŞI PİYASALAR			
Amerika	Son	Günlük Değişim (%)	30 Günlük Fark (%)
Dow Jones	35.405,24	▲	0,78
Nasdaq	14.407,50	▲	0,43
S&P 500	4.584,96	▲	0,85
Avrupa	Son	Günlük Değişim (%)	30 Günlük Fark (%)
DAX	15.613,77	▼	-0,04
İngiltere FTSE100	7.583,00	▲	0,63
Fransa CAC 40	7.115,27	▲	0,22
Asya	Son	Günlük Değişim (%)	30 Günlük Fark (%)
Shanghai Comp.	3.361,44	▼	-0,97
Hang Seng (Hong Kong)	23.802,26	▲	1,07
Tokyo NIKKEİ 225	27.533,60	▲	1,68

Döviz Piyasası	Son	Günlük Değişim (%)	30 Günlük Fark (%)
USDTRY	13,47	▲	0,72
EURTRY	15,25	▲	1,16
GBPTRY	18,30	▲	1,18
EURUSD	1,13	▲	0,39
USDJPY	114,40	▼	-0,25
GBPUSD	1,36	▲	0,45
Emtialar	Son	Günlük Değişim (%)	30 Günlük Fark (%)
Ons Altın	1.807,31	▲	0,34
Gram Altın	782,88	▲	1,05
Gümüş	22,69	▲	0,24
Brent Petrol	89,20	▲	0,04
Bakır	4,47	▲	0,70
Ekonomik Göstergeler	Son	Günlük Değişim (%)	30 Günlük Fark (%)
ABD 2 Yıllık	1,158	▼	-0,94
ABD 10 Yıllık	1,774	▼	-1,00
Türkiye 2 Yıllık	21,78	▼	-0,60
Türkiye 10 Yıllık	22,95	▼	-1,24
Almanya 2 Yıllık	-0,511	▲	1,92
Almanya 10 Yıllık	0,002	▼	-86,67



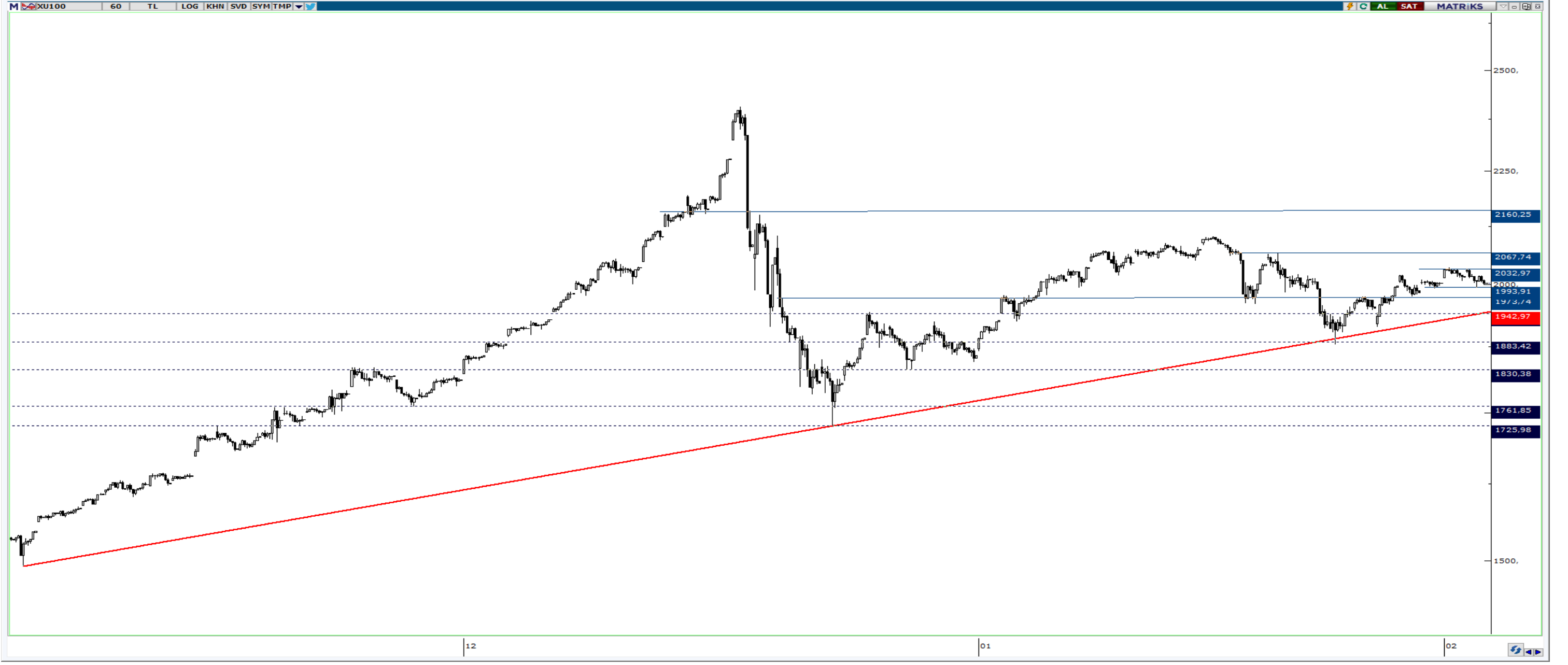
3 Şubat 22									
VBTS KAPSAMINDA İŞLEM GÖREN PAYLAR									
Hisse Kodu	Başlangıç Tarihi	Bitiş Tarihi	Kalan Gün	Brüt Takas	Tek Fiyat	Kredili Alım ve Açığa Satış	Emir Paketi Tedbiri	İnternet Emir Yasağı	Piyasa Emriyle Emir İlt. Yasağı
CRFSA	6 Ocak 22	4 Şubat 22	1			✓			
KRGYO	6 Ocak 22	4 Şubat 22	1			✓			
MARKA	5 Ocak 22	4 Şubat 22	1				✓		
ELITE	10 Ocak 22	9 Şubat 22	6			✓			
INTEM	11 Ocak 22	10 Şubat 22	7		✓	✓	✓		
BRMEN	14 Ocak 22	11 Şubat 22	8				✓		
IHEVA	10 Ocak 22	11 Şubat 22	8			✓			
RALYH	12 Ocak 22	11 Şubat 22	8			✓			
UZERB	17 Ocak 22	16 Şubat 22	13			✓	✓	✓	
IHAAS	18 Ocak 22	17 Şubat 22	14	✓		✓	✓		
DARDL	21 Ocak 22	18 Şubat 22	15			✓			
DOBUR	21 Ocak 22	18 Şubat 22	15		✓	✓	✓		
PKENT	21 Ocak 22	18 Şubat 22	15			✓			
AYCES	24 Ocak 22	23 Şubat 22	20				✓		
EUHOL	24 Ocak 22	23 Şubat 22	20	✓		✓	✓		
KRDMB	24 Ocak 22	23 Şubat 22	20			✓			
KRSTL	24 Ocak 22	23 Şubat 22	20	✓	✓	✓	✓		
AKFGY	26 Ocak 22	25 Şubat 22	22	✓		✓			
BLCYT	26 Ocak 22	25 Şubat 22	22			✓			
EDATA	28 Ocak 22	25 Şubat 22	22		✓				
EMNIS	27 Ocak 22	25 Şubat 22	22				✓	✓	
KONTR	28 Ocak 22	25 Şubat 22	22			✓			
KUTPO	27 Ocak 22	25 Şubat 22	22	✓		✓			
LIDFA	28 Ocak 22	25 Şubat 22	22	✓		✓	✓		
MANAS	28 Ocak 22	25 Şubat 22	22			✓			
PRKAB	26 Ocak 22	25 Şubat 22	22	✓		✓			
SANEL	28 Ocak 22	25 Şubat 22	22		✓		✓		
TETMT	27 Ocak 22	25 Şubat 22	22	✓		✓			
YBTAS	2 Şubat 22	1 Mart 22	26				✓		
EUKYO	3 Şubat 22	2 Mart 22	27				✓		
HURGZ	3 Şubat 22	2 Mart 22	27			✓			
KAPLM	3 Şubat 22	2 Mart 22	27	✓		✓	✓		
KERVN	3 Şubat 22	2 Mart 22	27				✓		
MANAS	3 Şubat 22	2 Mart 22	27	✓					
YEOTK	31 Ocak 22	2 Mart 22	27			✓			
PCILT	1 Şubat 22	3 Mart 22	28			✓			

## BİST 100 Teknik Görünüm

BİST100 endeksinde, 2035 bölgesinin ara direnç konumunda geldiği izleniyor. Endekste 1990 seviyesi üzerinde hareketin korunması durumunda 2035 / 2065 bandına doğru tekrar ivme devam edebilir. Aşağı alanda 1990 destek bölgesinin ihlali durumunda ise 1970 seviyesine doğru yönelim görülebilir.

**Dirençler: 2035 / 2065 / 2085**

**Destekler: 1990 / 1970 / 1960**

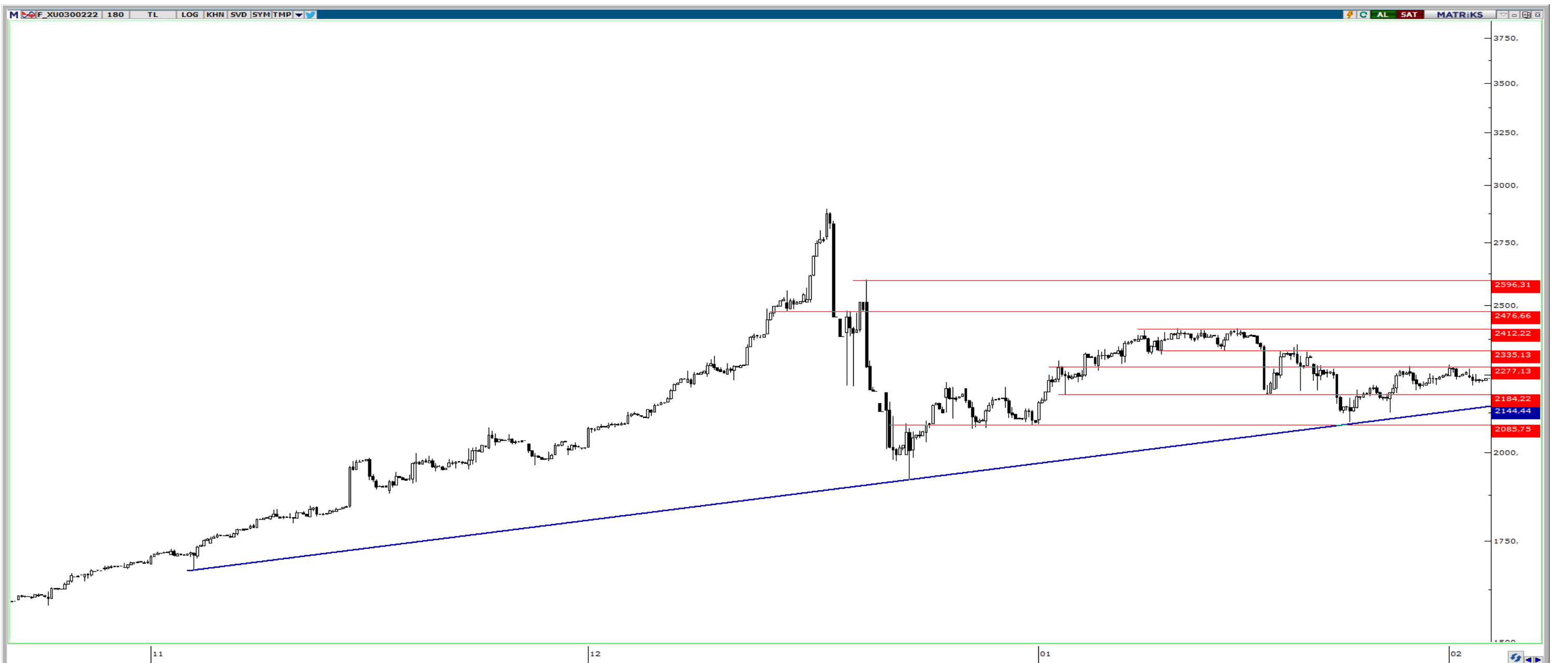


## VIOP 30 Teknik Görünüm

VIOP30 kontratında, 2180 / 2280 bandında hareketler devam ediyor. Yukarı alanda 2280 bölgesinin aşılması durumunda 2330 bölgesine doğru yükseliş hareketi yaşanabilir. Aşağı alanda 2180 desteğinin ihlali durumunda ise 2125 bölgesi önemini koruyor.

**Dirençler: 2280 / 2330 / 2370**

**Destekler: 2180 / 2125 / 2085**



## ŞİRKET HABERLERİ

- **MGROS** : 1 adet Migros ve 2 adet Migros Jet formatında toplam 3 satış mağazası Ocak ayı içerisinde hizmete açılmıştır. 31 Ocak 2022 itibariyle Şirketimizin yurtiçinde toplam mağaza sayısı 2.564'tür.

## PAY ALIM SATIM BİLDİRİMLERİ

- **INDES: (PAY ALIM)-(GERİ ALIM PROGRAMI)** 1 Şubat 2022 tarihinde 159.000 adet pay geri alınmış ve Şirketimizin sahip olduğu INDES payları 2.741.000 adet'e ulaşmıştır.
- **ANELE: (PAY ALIM)-(LGIP Funds)** 28 Ocak 2022 tarihinde Anel Elektrik Proje Taahut ve Ticaret A.Ş. payları ile ilgili olarak 2,2514 fiyat aralığından 971,806 adet alış işlemi ortaklığımızca gerçekleştirilmiştir.
- **MTRKS: (PAY ALIM)-(GERİ ALIM PROGRAMI)** 2.02.2022 tarihinde 23,80 TL fiyat ile 10.000 adet pay geri alınmıştır. Şirketimizin sahip olduğu MTRKS payları bu işlem neticesinde 479.750 adete ulaşmıştır.
- **SAHOL: (PAY ALIM)-(GERİ ALIM PROGRAMI)** Şirketimizce 02.02.2022 tarihinde Borsa İstanbul'da pay başına 15,20 TL – 15,38 TL (ağırlıklı ortalama 15,31 TL) fiyat aralığından toplam 685.000 TL nominal değerli SAHOL payları geri alınmıştır.
- **ULUUN: (PAY ALIM)-(GERİ ALIM PROGRAMI)** 01.02.2022 tarihli Yönetim Kurulu Kararı ile başlatılan pay geri alım programı kapsamında 02.02.2022 tarihinde 6.53-6.59 fiyat aralığından toplam 260.000 adet hisse geri alım işlemi yapılmıştır.
- **ARCLK: (PAY ALIM)-(GERİ ALIM PROGRAMI)** 02.02.2022 tarihinde 50,90 TL - 51,90 TL fiyat aralığından (ortalama 51,4000 TL) 600.000 adet pay geri alınmış ve Şirketimizin sahip olduğu ARCLK payları 43.858.070 adete ulaşmıştır.

## HAFTALIK EKONOMİK TAKVİM

31 Ocak - 4 Şubat 2022

Saat				Beklenti	Önceki
<b>31 Ocak/ Pazartesi</b>					
02:50	JPY	**	Japonya Sanayi Üretimi (Yıllık)	2,90%	5,10%
02:50	JPY	**	Japonya Perakende Satışlar	2,80%	1,90%
08:00	JPY	*	Japonya Tüketici Güven Endeksi	37	39,1
10:00	TRY	*	Türkiye Ticaret Dengesi	-6.60b	-5.40b
<b>13:00</b>	<b>EUR</b>	<b>***</b>	<b>Euro Bölgesi GSYİH (Çeyreklik)</b>	<b>0,40%</b>	<b>2,20%</b>
<b>13:00</b>	<b>EUR</b>	<b>***</b>	<b>Euro Bölgesi GSYİH (Yıllık)</b>	<b>4,60%</b>	<b>3,90%</b>
16:00	EUR	***	Almanya TÜFE (Yıllık)	4,30%	5,30%
17:45	USD	*	ABD MNI Chicago PMI	62,1	63,1
18:30	USD	*	ABD Dallas Fed İmalat Endeksi	9	8,1
<b>1 Şubat / Salı</b>					
02:30	JPY	***	Japonya İşsizlik Oranı	2,80%	2,80%
10:00	TRY	**	Türkiye Markit İmalat PMI	--	52,1
12:00	EUR	**	Euro Bölgesi Markit İmalat PMI	59	59
12:30	GBP	**	İngiltere Markit İmalat PMI	56,9	56,9
<b>13:00</b>	<b>EUR</b>	<b>***</b>	<b>Euro Bölgesi İşsizlik Oranı</b>	<b>7,10%</b>	<b>7,20%</b>
16:30	CAD	***	Kanada GSYİH (Yıllık)	--	3,80%
17:45	USD	**	ABD Markit İmalat PMI	55	55
18:00	USD	**	ABD ISM İmalat Endeksi	57,6	58,7
<b>2 Şubat / Çarşamba</b>					
<b>13:00</b>	<b>EUR</b>	<b>***</b>	<b>Euro Bölgesi TÜFE (Yıllık)</b>	<b>4,30%</b>	<b>5,00%</b>
<b>13:00</b>	<b>EUR</b>	<b>***</b>	<b>Euro Bölgesi TÜFE (Aylık)</b>	<b>-0,70%</b>	<b>0,40%</b>
<b>13:00</b>	<b>EUR</b>	<b>***</b>	<b>Euro Bölgesi Çekirdek TÜFE (Yıllık)</b>	<b>1,90%</b>	<b>2,60%</b>
15:00	USD	***	ABD MBA Mortgage Başvuruları	--	-7,10%
16:15	USD	**	ABD ADP İstihdam	208k	807k
<b>3 Şubat / Perşembe</b>					
<b>10:00</b>	<b>TRY</b>	<b>***</b>	<b>Türkiye TÜFE (Aylık)</b>	<b>11,25%</b>	<b>13,58%</b>
<b>10:00</b>	<b>TRY</b>	<b>***</b>	<b>Türkiye TÜFE (Yıllık)</b>	<b>48,50%</b>	<b>36,08%</b>
<b>10:00</b>	<b>TRY</b>	<b>***</b>	<b>Türkiye Çekirdek TÜFE (Yıllık)</b>	<b>37,82%</b>	<b>31,88%</b>
<b>10:00</b>	<b>TRY</b>	<b>***</b>	<b>Türkiye ÜFE (Aylık)</b>	<b>12,30%</b>	<b>19,08%</b>
<b>10:00</b>	<b>TRY</b>	<b>***</b>	<b>Türkiye ÜFE (Yıllık)</b>	<b>97,59%</b>	<b>79,89%</b>
12:00	EUR	**	Euro Bölgesi Markit Hizmet PMI	51,2	51,2
12:00	EUR	**	Euro Bölgesi Markit Bileşik PMI	52,4	52,4
12:30	GBP	**	İngiltere Markit Hizmet PMI	53,3	53,3
12:30	GBP	**	İngiltere Markit Bileşik PMI	53,4	53,4
13:00	EUR	**	Euro Bölgesi ÜFE (Yıllık)	26,10%	23,70%
<b>15:00</b>	<b>GBP</b>	<b>***</b>	<b>İngiltere Merkez Bankası(BoE) Faiz Kararı</b>	<b>0,50%</b>	<b>0,25%</b>
<b>15:30</b>	<b>GBP</b>	<b>***</b>	<b>BoE Başkanı Bailey Konuşması</b>		
<b>15:45</b>	<b>EUR</b>	<b>***</b>	<b>ECB Politika Faiz Oranı</b>	<b>0,00%</b>	<b>0,00%</b>
<b>15:45</b>	<b>EUR</b>	<b>***</b>	<b>ECB Marjinal Faiz Oranı</b>	<b>0,25%</b>	<b>0,25%</b>
<b>15:45</b>	<b>EUR</b>	<b>***</b>	<b>ECB Mevduat Faiz Oranı</b>	<b>-0,50%</b>	<b>-0,50%</b>
<b>16:30</b>	<b>EUR</b>	<b>***</b>	<b>ECB Başkanı Legarde Konuşması</b>		
17:45	USD	**	ABD Markit Hizmet PMI	50,9	50,9
17:45	USD	**	ABD Markit Bileşik PMI	--	50,8
18:00	USD	**	ABD ISM Hizmet Endeksi	59,2	62
18:00	USD	**	ABD Fabrika Siparişleri	0,10%	1,60%
<b>4 Şubat / Cuma</b>					
13:00	EUR	**	Euro Bölgesi Perakende Satışlar (Yıllık)	5,00%	7,80%
14:30	TRY	*	Türkiye Efektif Döviz Kuru	--	47,82
<b>16:30</b>	<b>USD</b>	<b>***</b>	<b>ABD Tarım Dışı İstihdam</b>	<b>175k</b>	<b>199k</b>
<b>16:30</b>	<b>USD</b>	<b>***</b>	<b>ABD İşsizlik Oranı</b>	<b>3,90%</b>	<b>3,90%</b>
16:30	USD	**	ABD Saatlik Kazançlar (Yıllık)	5,20%	4,70%

UYARI: Bu bültendeki veriler hafta içinde değişiklik gösterebilir. Değişiklikler "Günlük Bülten" üzerinden takip edilebilir.



## **ALB Yatırım Araştırma Departmanı**

**Emre ÇAYIRLI – Araştırma Müdürü**

**Rıdvan YİĞİTBİLEK – Araştırma Uzmanı**

**Akın SOLMAZ – Araştırma Uzman Yrd.**

**Emir AKKUŞ – Araştırma Stajyeri**

**T** +90 (212) 370 0370

**F** +90 (212) 370 0371

[bilgi@albyatirim.com.tr](mailto:bilgi@albyatirim.com.tr)

Fulya Mah. Büyükdere

Cad. Torun Center No:74

A/80 34394 Şişli / İstanbul

**YASAL UYARI**–Burada yer alan her türlü bilgi, değerlendirme, yorum ve istatistiki şekil ve değerler hazırlandığı tarih itibariyle mevcut piyasa koşulları ve güvenilirliğine inanılan kaynaklardan elde edilerek derlenmiştir. ALB Yatırım Menkul Değerler A.Ş. tarafından, karşılığında herhangi bir maddi menfaat temin edilmeksizin, genel anlamda bilgi vermek amacıyla hazırlanmış olup, hiçbir şekilde yönlendirici nitelikte olmayan bilgiler yatırımcılar tarafından danışmanlık faaliyeti olarak kabul edilmemeli ve yatırım kararlarına esas olarak alınmamalıdır. Bu bilgiler, belli bir getirinin sağlanmasına yönelik olarak verilmemekte ve bu yönde herhangi bir şekilde taahhüt veya garantimiz bulunmamaktadır. Bu itibarla bu sayfalarda yer alan ve hiç bir şekilde yönlendirici nitelikte olmayan hususlar hakkında herhangi bir sorumluluğumuz bulunmamaktadır. Gerek bu yayındaki, gerekse bu yayında kullanılan kaynaklardaki hata ve eksikliklerden ve bu yayındaki bilgilerin kullanılması sonucunda yatırımcıların ve/veya ilgili kişilerin uğrayabilecekleri doğrudan ve/veya dolaylı zararlardan, kâr yoksunluğundan manevi zararlardan her ne şekil ve surette olursa olsun üçüncü kişilerin uğrayabileceği her türlü zararlardan dolayı ALB Yatırım Menkul Değerler A.Ş. sorumlu tutulamaz. Burada yer alan yatırım bilgi, yorum ve tavsiyeleri yatırım danışmanlığı kapsamında değildir. Yatırım danışmanlığı hizmeti, yetkili kuruluşlar tarafından kişilerin risk ve getiri tercihleri dikkate alınarak kişiye özel sunulmaktadır. Burada yer alan yorum ve tavsiyeler ise genel niteliktedir. Bu tavsiyeler mali durumunuz ile risk ve getiri tercihlerinize uygun olmayabilir. Bu nedenle, sadece burada yer alan bilgilere dayanılarak yatırım kararı verilmesi beklentilerinize uygun sonuçlar doğurmayabilir.

**ÇEKİNCE**–Bu rapor tarafımızca doğruluğu kabul edilmiş kaynaklar kullanılarak hazırlanmış olup yatırımcılara kendi oluşturacakları yatırım kararlarında yardımcı olmayı hedeflemekte ve herhangi bir yatırım aracını alma veya satma yönünde yatırımcıların kararlarını etkilemeyi amaçlamamaktadır. Yatırımcıların verecekleri yatırım kararları ile bu raporda bulunan görüş, bilgi ve veriler arasında bir bağlantı kurulamayacağı gibi, söz konusu kararların neticesinde oluşabilecek yanlışlık ve zararlardan kurum çalışanları ile ALB Yatırım Menkul Değerler A.Ş.'nin herhangi bir sorumluluğu bulunmamaktadır. Bu rapordaki her türlü iç ce dış piyasa tablo grafikler, bu konularda resmi hizmet veren yetkili üçüncü kişi kurumlardan elde edilmiş olup, ALB Yatırım Menkul Değerler A.Ş. tarafından herhangi bir maddi menfaat beklentisi olmaksızın genel anlamda bilgilendirmek amacıyla hazırlanmıştır. Bu raporda bulunan bilgiler belli bir gelirin sağlanmasına yönelik olarak verilmemektedir.