

Borsa İstanbul	Son	Günlük F. %
XUTUM	6756,83	0,71%
XU100	6141,14	0,56%
XU030	6811,19	0,40%
XU100 FİYAT/KAZANÇ ORANI	6,26	0,55%
BIST YAB. TAKAS ORANI	29,21	0,24%

Yurt dışı Endeksler	Son	Günlük F. %
NASDAQ 100 INDEX	15089,45	-0,75%
S&P 500 INDEX	4408,76	-0,06%
DOW JONES INDEX	33922,26	0,00%
DAX INDEX	15528,54	-2,57%

Pariteler	Son	Günlük F. %
USDTRY	26,11	0,08%
EURTRY	28,44	0,11%
EURUSD	1,09	0,05%
DOLAR ENDEKSİ	103,04	-0,05%

Değerli Madenler	Son	Günlük F. %
XAUUSD - ONS ALTIN	1.914,28	0,18%
XAGUSD - ONS GÜMÜŞ	22,69	-0,09%
GLDGR - GRAM ALTIN	1.606,67	0,26%
XAGGR - GRAM GÜMÜŞ	19,05	0,01%

Değerli Madenler	Son	Günlük F. %
TÜRKİYE 2 YILLIK TAHVİL FAİZİ	11,10	1,79%
TÜRKİYE 5 YILLIK TAHVİL FAİZİ	17,47	2,36%
TÜRKİYE 10 YILLIK TAHVİL FAİZİ	18,98	-10,62%
ABD 2 YILLIK TAHVİL FAİZİ	5,00	-0,06%
ABD 10 YILLIK TAHVİL FAİZİ	4,04	-0,02%
ALMANYA 10 YILLIK TAHVİL FAİZİ	2,63	0,00%

Risk ve Volatilité Göstergeleri	Son	Günlük F. %
TÜRKİYE 5 YILLIK CDS	509,65	0,00%
VIX VOLATİLİTE ENDEKSİ	15,44	8,89%

Borsa İstanbul Hacim Liderleri	Hacim	Günlük F. %
THYAO	11.000.700.721	0,05
TUPRS	4.793.607.403	4,02
SISE	4.339.101.886	1,13
EKGYO	3.815.258.728	1,40
YKBK	3.754.112.853	-1,81

Para Girişi	Değişim	Para Çıkışı	Değişim	Hisse	Endekse Etki	Hisse	Endekse Etki	
TUPRS	56.321.820	ASELS	-	41.423.520	TUPRS	12,74	SASA	-4,34
FROTO	39.780.340	KOZAL	-	34.402.370	FROTO	8,72	AKBNK	-4,05
SISE	20.919.040	ISCTR	-	32.907.470	ASTOR	6,20	ISCTR	-3,81
CWENE	19.188.660	SAHOL	-	30.620.720	TCELL	4,65	YKBK	-2,28
OYAKC	13.971.570	EREGL	-	24.102.290	OYAKC	3,99	ASELS	-2,00

Günlük Model Portföy				Haftalık Model Portföy			
Hisse	Kapanış	Zarar Kes Seviyesi	Hedef Aralığı	Hisse	Alım Seviyesi	Zarar Kes Seviyesi	Hedef Aralığı
				LOGO	66,00	63,40	68,50 - 70,00
				EGEEN	5351,10	5090,00	5550,00 - 5810,00
				DOAS	170,50	164,90	176,00 - 181,00
				SELEC	37,48	35,90	39,00 - 40,00
				OYAKC	41,68	39,60	44,40 - 46,00
				ALARK	75,45	73,30	77,40 - 79,00
				ARCLK	130,00	123,50	138,60 - 140,00

12 Aylık Model Portföy						
Hisse	Son Fiyat	Öneri Tarihi	Öneri Fiyatı	Hedef Fiyat	Değişim (%)	Açıklama
BIMAS	180,60	16.05.2023	152,50	235,40	18,43	Defansif Özellikte, İstikrarlı Büyüme ve Güçlü Ciro Hedefi
TAVHL	106,90	3.07.2023	93,35	133,50	14,52	Döviz Bazlı Gelirler, Yeni Yatırımlar
ENJSA	36,24	12.05.2023	29,44	47,85	23,10	Enerjide Dönüşüm, İstikrarlı Büyüme ve Cazip Çarpanlar
MAVI	84,45	16.06.2023	63,10	101,32	33,84	Cazip Değerlemeler, Güçlü Talep ve Defansif Özellikler

## Yabancı Yatırımcı Haziran'da Havacılığa Yönelmiş

TCMB tarafından yayımlanan haftalık menkul kıymet istatistiklerine göre yabancılar 27 Haziran ile biten haftada hisse senedi portföylerine (fiyat ve kur değişimi hariç) 123,6 milyon dolarlık para girişi gerçekleştirdi. Borsa İstanbul tarafından yayımlanan verilere göre ise Haziran ayı genelinde yabancı yatırımcılar Pay Piyasasında yaptıkları işlemlerde 922 milyon dolarlık net alım gerçekleştirdi. Yabancı yatırımcıların nette en çok alım yaptığı şirketler THYAO, KCHOL ve BIMAS olurken en çok satış gerçekleştirdiği şirketler sırasıyla SASA, GARAN ve COLA oldu.

Bu sabah Resmi Gazete'de yayımlanan Cumhurbaşkanı kararıyla harç ve vergilerde düzenlemeye gidildi. Karara göre mal ve hizmetlerde uygulanan %18'lik KDV oranı %20'ye çıkarıldı. Ayrıca bazı mal ve hizmetler için uygulanan %8'lik KDV ise %10'a yükseltildi. BMSV ise %10'dan %15'e çıkarıldı.

Borsa İstanbul'da ise Perşembe günü açılış itibarıyla gelen alımlar ile endeks 6207 seviyesine kadar yükseliş gösterdi. Endekste gün içerisinde görülen rekor seviyeler sonrasında kâr realizasyonları gerçekleşse de endeks 6141 ile rekor kapanış gerçekleştirdi. Dolar bazlı ise endeks 12 Haziran'da görmüş olduğu seviyeyi yenileyerek 235 seviyesinden tamamladı. Perşembe günü en çok yükseliş gösteren sektörler sırasıyla Taş Toprak ve Metal Eşya – Makine sektöründe gerçekleşirken en çok geri çekilme Banka ve Metal Ana sanayi sektöründe gerçekleşti.

Borsa İstanbul'da negatif bir açılış bekliyoruz.

Saat	Günün Öne Çıkan Gelişmeleri	Beklenti	Önceki
15:30	ABD Tarım Dışı İstihdam (Haz)	225k	339k
15:30	ABD İşsizlik Oranı (Haz)	3,60%	3,70%
15:30	ABD Ortalama Saatlik Kazançlar - Aylık (%)	0,30%	0,30%
15:30	ABD Ortalama Saatlik Kazançlar - Yıllık (%)	4,20%	4,30%
19:45	ECB Başkanı Lagarde'nin Konuşması	--	--

## Teknik Analiz

### BİST Teknik Görünüm

Haftanın dördüncü işlem gününe pozitif bir açılış ile başlayan endeksin, yeni zirve seviyesi olan 6207 bölgesini test ettiği fakat gün içerisinde yaşanan kar realizasyonları ve bankacılık sektöründe yaşanan değer kayıpları nedeniyle bu bölgede kalıcılık sağlayamadığı görüldü. Endeks günü % 0,56 değer kazanımıyla 6141 puandan tamamladı. Toplam işlem hacmi 109,6 milyar lira düzeyinde gerçekleşti. Bankacılık endeksi günü yüzde 1,77 değer kaybı ile tamamladı. Sektör endeksleri arasında en çok değer kazanan yüzde 3,99 ile menkul kıymet, yatırım ortaklığı, en çok gerileyen ise bankacılık oldu. Yeni işlem gününde, yurt içerisinde sakin veri akışı izlenirken, küresel piyasalarda ABD'de açıklanacak olan Tarım Dışı İstihdam veri seti takip edilecek. Teknik olarak bakıldığında, endeks fiyatlama davranışları açısından 6120 seviyesi psikolojik bir eşik olarak takip edilebilir. Bu seviye üzerinde kalıcılık sağlanması durumunda kısa vadede 6200-6264 direnç bölgesi olarak hedeflenebilir. Olası kar realizasyonları yada düzeltmelerin yaşanması durumunda ise kısa vadede 6000-5935 destek bölgesi olarak izlenebilir.

**Dirençler: 6200 / 6264 / 6305**

**Destekler: 6000 / 5935 / 5864**

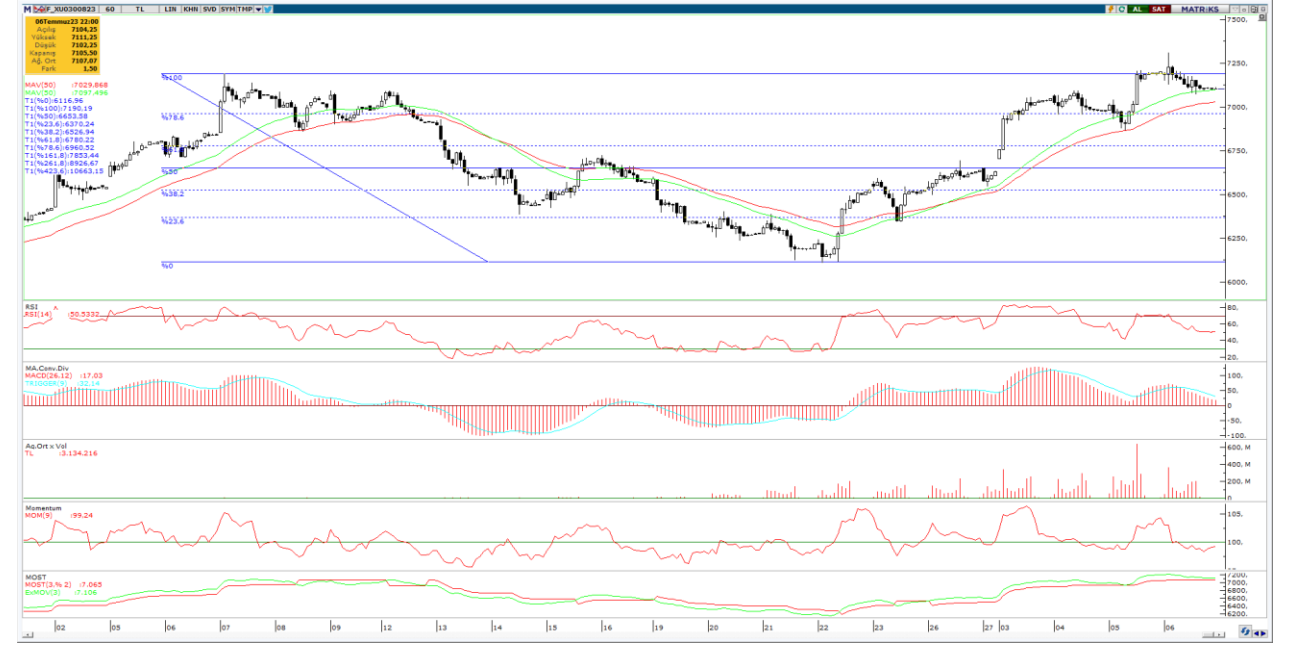


### VIOP Teknik Görünüm

Ağustos ayı endeks vadeli işlem sözleşmesinin fiyatlama davranışlarında dün, 7309 seviyeleri civarını test ettiği fakat gün sonunda bu bölge kalıcılık sağlayamadığı görüldü. Yakın vade endeks vadeli işlem sözleşmesi günü % 1,34 değer kaybıyla 7105,50 seviyeleri civarında tamamladı. Ağustos ayı endeks vadeli işlem sözleşmesine teknik olarak incelediğimizde, saatlik grafikte 50 periyotluk ağırlıklı hareketli ortalamasına tekabül eden 7097 seviyesi kritik bir eşik olarak takip edilebilir. Bu seviye üzerinde kalıcılık sağlanması durumunda kısa vadede 7190-7234-7300 direnç seviyeleri olarak izlenebilir. Bu seviye altına geçişlerde ise kısa vadede 7000-6960-6870 önemli destek seviyeleri olarak takip edilebilir.

**Dirençler: 7190 / 7234 / 7300**

**Destekler: 7000 / 6960 / 6870**



## Şirket Haberleri

**THYAO(Sınırlı Pozitif):** Ortaklığımızın Haziran 2023 dönemine ilişkin trafik sonuçları aşağıdaki gibidir:

- Haziran 2022 döneminde 6,9 milyon olan toplam yolcu sayısı, 2023 yılının aynı döneminde % 12,1 artarak 7,7 milyon olarak gerçekleşmiştir.
  - Dıştan dışa transfer yolcu sayısı Haziran 2022 döneminde 2,1 milyon iken, 2023 yılının aynı döneminde %11,4 artarak 2,3 milyon olarak gerçekleşmiştir.
  - Yolcu doluluk oranı Haziran 2023 döneminde 2022 yılının aynı dönemine göre 0,1 puan düşerek %83,5 olarak gerçekleşmiştir. Aynı dönemde yurt dışı doluluk oranı %83,4 olarak gerçekleşirken, yurt içi doluluk oranı %83,7 olmuştur.
  - Toplam Arz Edilen Koltuk Km (AKK), Haziran 2022 döneminde 18,8 milyar iken, 2023 yılının aynı döneminde %9,2 artarak 20,5 milyar olarak gerçekleşmiştir.
  - Taşınan Kargo-Posta, Haziran 2022 döneminde 146,5 bin ton iken, 2023 yılının aynı döneminde %4,3 azalarak 140,2 bin ton olarak kaydedilmiştir.
- Ortaklığımızın Ocak – Haziran 2023 dönemine ilişkin trafik sonuçları aşağıdaki gibidir:
- Ocak – Haziran 2022 döneminde 30,9 milyon olan toplam yolcu sayısı, 2023 yılının aynı döneminde %25,2 artarak 38,7 milyon olarak gerçekleşmiştir.
  - Dıştan dışa transfer yolcu sayısı Ocak – Haziran 2022 döneminde 9,9 milyon iken, 2023 yılının aynı döneminde %41,4 artarak 14 milyon olarak gerçekleşmiştir.
  - Yolcu doluluk oranı Ocak – Haziran 2023 döneminde 2022 yılının aynı dönemine göre 5,9 puan artarak %81,5 olarak gerçekleşmiştir. Yurt dışı yolcu doluluğu %81,6 seviyesinde gerçekleşirken, yurt içi yolcu doluluğu %81 olarak gerçekleşmiştir.
  - Toplam Arz Edilen Koltuk Km (AKK), Ocak – Haziran 2022 döneminde 90,6 milyar iken, 2023 yılının aynı döneminde %22,3 artarak 110,9 milyar olarak gerçekleşmiştir.
  - Taşınan Kargo-Posta, Ocak – Haziran 2022 döneminde 819,3 bin ton iken, 2023 yılının aynı döneminde %8,4'lük düşüşle 750,2 bin ton olarak gerçekleşmiştir.
  - 2023 Haziran ayı sonunda filodaki uçak sayısı 419 olmuştur.

**AYDEM(Nötr):** Yönetim Kurulumuzun 11 Mayıs 2022 tarihinde almış olduğu geri alım kararı kapsamında; 6 Temmuz 2023 tarihinde, toplam 4.024.000,00 ABD Doları nominal değerde Şirketimiz Eurobond'ları (XS2368781477) geri alınmış olup, işlemin toplam tutarı 3.561.854,78 ABD Doları'dır. Gerçekleştiren bu geri alımla birlikte, toplam 55.492.000,00 ABD Doları nominal değerde Şirketimiz Eurobond'ları (XS2368781477) geri alınmıştır.

**SUWEN(Nötr):** Şirketimizin mağaza sayısına ilişkin olarak, 11.05.2023 tarihinde yapılan Özel Durum Açıklamasında yurtiçinde açılan mağaza sayısı sehven 6 yerine 5 olarak ifade edilmiştir. Nisan ayında 6 yeni mağaza açılmış, 1 mağaza da bayiden devralınmıştır. Bu sebeple güncel mağaza sayımız; yurtiçinde 164 ( 6'si bayi), yurtdışında 9 (3'ü bayi) olmak üzere toplam 173'tür.

## **ALB Yatırım Araştırma Departmanı**

**Muammer DEMİR – Araştırma Müdür Yardımcısı**

**Uğur AYDIN – Araştırma Yönetmeni**

**Ahmet Deniz YAĞBASAN– Araştırma Analisti**

**Görkem ÖREN– Araştırma Stajyeri**

**Mert TAVACI – Araştırma Stajyeri**

**T** +90 (212) 370 0370

**F** +90 (212) 370 0371

[arastirma@albyatirim.com.tr](mailto:arastirma@albyatirim.com.tr)

Fulya Mah. Büyükdere  
Cad. Torun Center No:74  
A/80 34394 Şişli / İstanbul

**YASAL UYARI**–Burada yer alan her türlü bilgi, değerlendirme, yorum ve istatistiki şekil ve değerler hazırlandığı tarih itibarıyla mevcut piyasa koşulları ve güvenilirliğine inanılan kaynaklardan elde edilerek derlenmiştir. ALB Yatırım Menkul Değerler A.Ş. tarafından, karşılığında herhangi bir maddi menfaat temin edilmeksizin, genel anlamda bilgi vermek amacıyla hazırlanmış olup, hiçbir şekilde yönlendirici nitelikte olmayan bilgiler yatırımcılar tarafından danışmanlık faaliyeti olarak kabul edilmemeli ve yatırım kararlarına esas olarak alınmamalıdır. Bu bilgiler, belli bir getirinin sağlanmasına yönelik olarak verilmemekte ve bu yönde herhangi bir şekilde taahhüt veya garantimiz bulunmamaktadır. Bu itibarla bu sayfalarda yer alan ve hiç bir şekilde yönlendirici nitelikte olmayan hususlar hakkında herhangi bir sorumluluğumuz bulunmamaktadır. Gerek bu yayındaki, gerekse bu yayında kullanılan kaynaklardaki hata ve eksikliklerden ve bu yayındaki bilgilerin kullanılması sonucunda yatırımcıların ve/veya ilgili kişilerin uğrayabilecekleri doğrudan ve/veya dolaylı zararlardan, kâr yoksunluğundan manevi zararlardan her ne şekil ve surette olursa olsun üçüncü kişilerin uğrayabileceği her türlü zararlardan dolayı ALB Yatırım Menkul Değerler A.Ş. sorumlu tutulamaz. Burada yer alan yatırım bilgi, yorum ve tavsiyeleri yatırım danışmanlığı kapsamında değildir. Yatırım danışmanlığı hizmeti, yetkili kuruluşlar tarafından kişilerin risk ve getiri tercihleri dikkate alınarak kişiye özel sunulmaktadır. Burada yer alan yorum ve tavsiyeler ise genel niteliktedir. Bu tavsiyeler mali durumunuz ile risk ve getiri tercihlerinize uygun olmayabilir. Bu nedenle, sadece burada yer alan bilgilere dayanılarak yatırım kararı verilmesi beklentilerinize uygun sonuçlar doğurmayabilir.

**ÇEKİNCE**–Bu rapor tarafımızca doğruluğu kabul edilmiş kaynaklar kullanılarak hazırlanmış olup yatırımcılara kendi oluşturacakları yatırım kararlarında yardımcı olmayı hedeflemekte ve herhangi bir yatırım aracını alma veya satma yönünde yatırımcıların kararlarını etkilemeyi amaçlamamaktadır. Yatırımcıların verecekleri yatırım kararları ile bu raporda bulunan görüş, bilgi ve veriler arasında bir bağlantı kurulamayacağı gibi, söz konusu kararların neticesinde oluşabilecek yanlışlık ve zararlardan kurum çalışanları ile ALB Yatırım Menkul Değerler A.Ş.'nin herhangi bir sorumluluğu bulunmamaktadır. Bu rapordaki her türlü iç ce dış piyasa tablo grafikler, bu konularda resmi hizmet veren yetkili üçüncü kişi kurumlardan elde edilmiş olup, ALB Yatırım Menkul Değerler A.Ş. tarafından herhangi bir maddi menfaat beklentisi olmaksızın genel anlamda bilgilendirmek amacıyla hazırlanmıştır. Bu raporda bulunan bilgiler belli bir gelirin sağlanmasına yönelik olarak verilmemektedir.