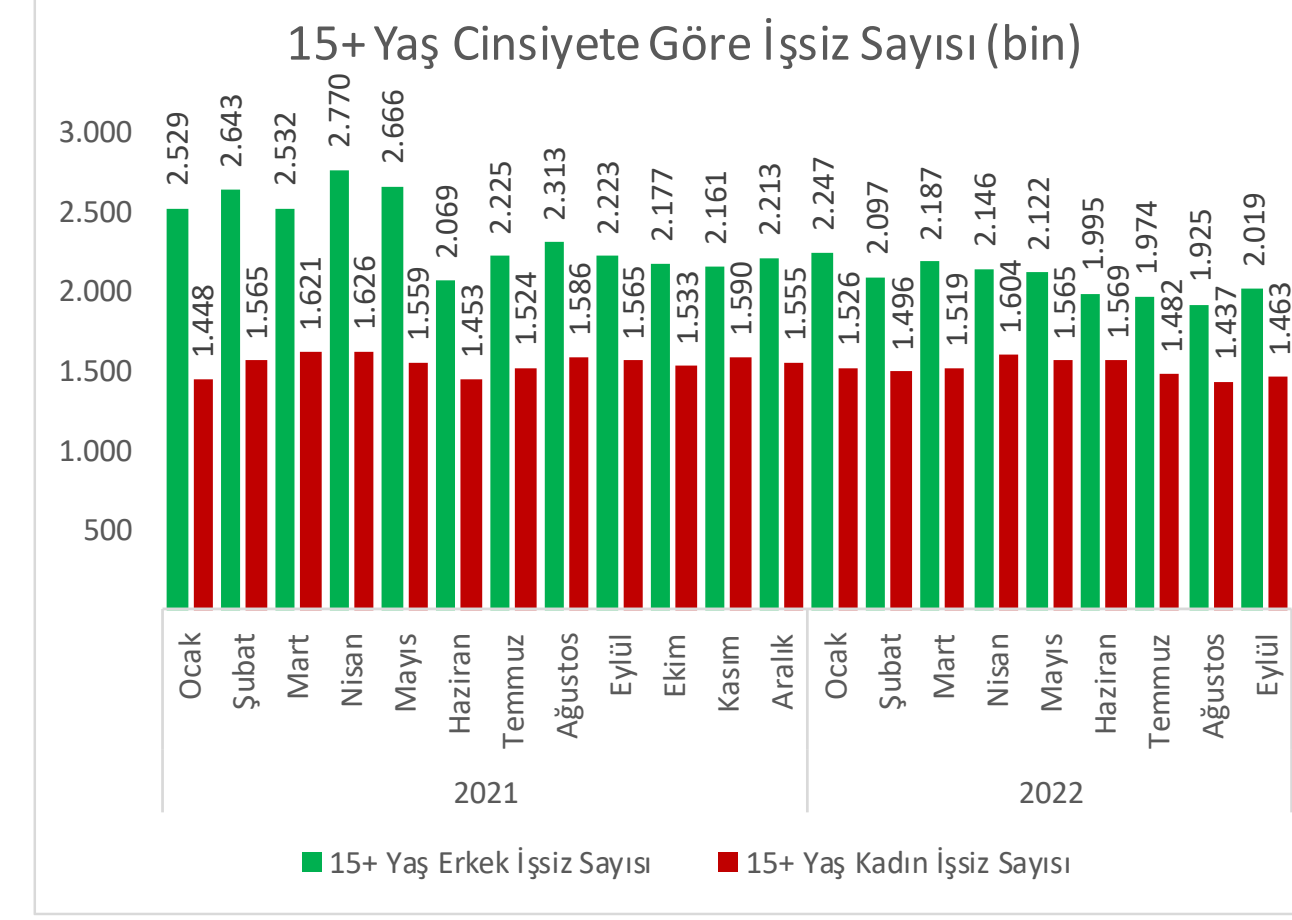
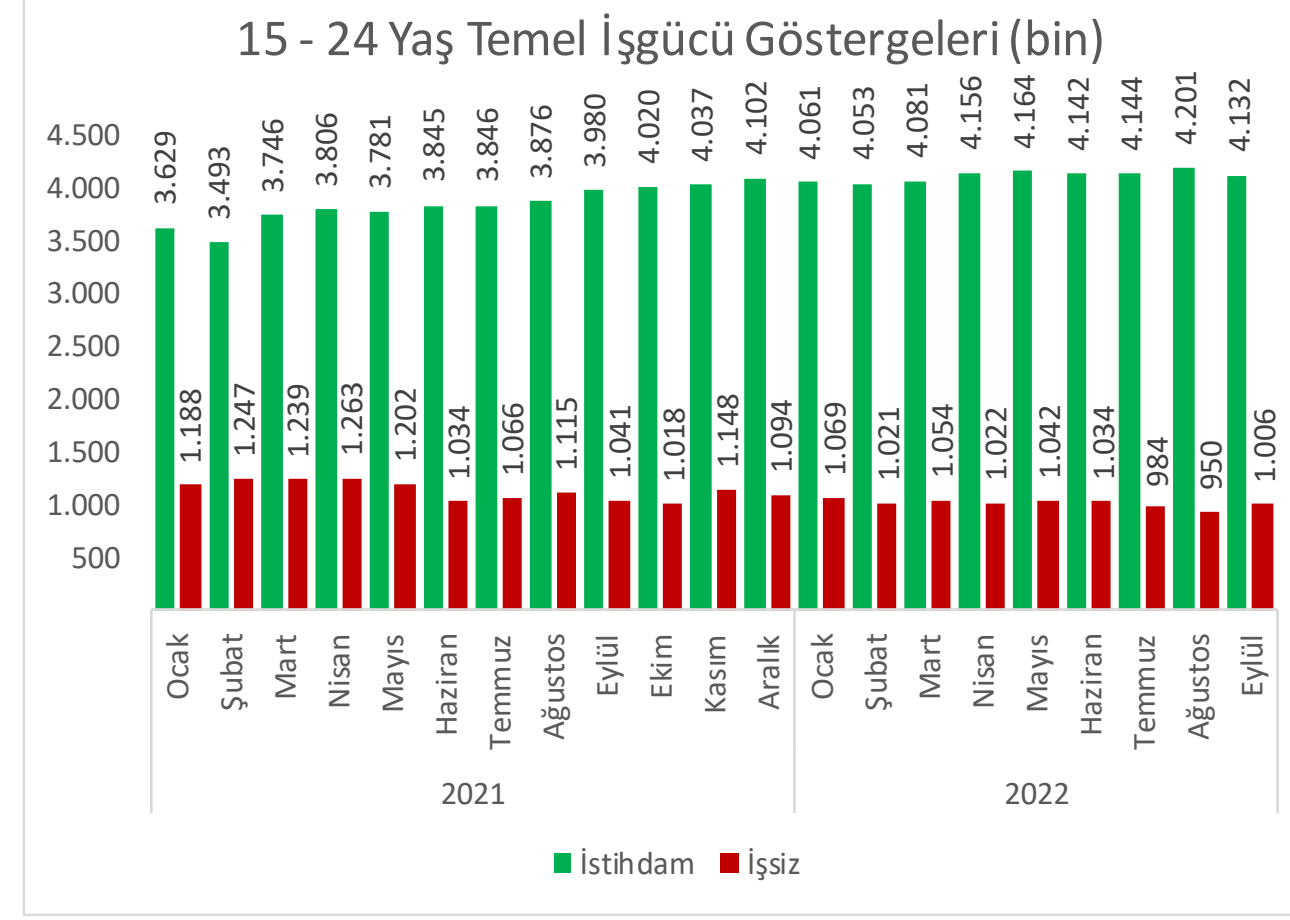
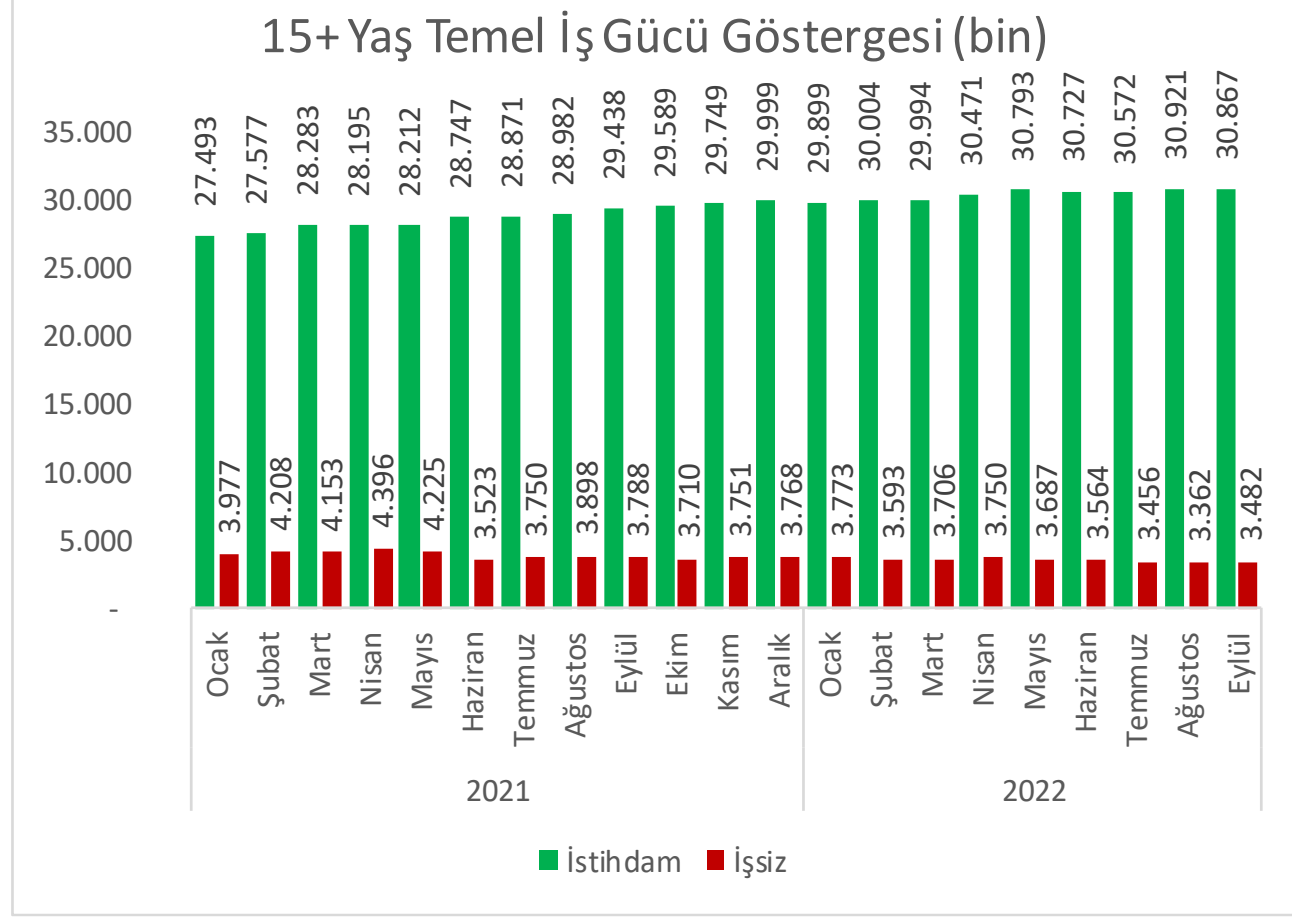


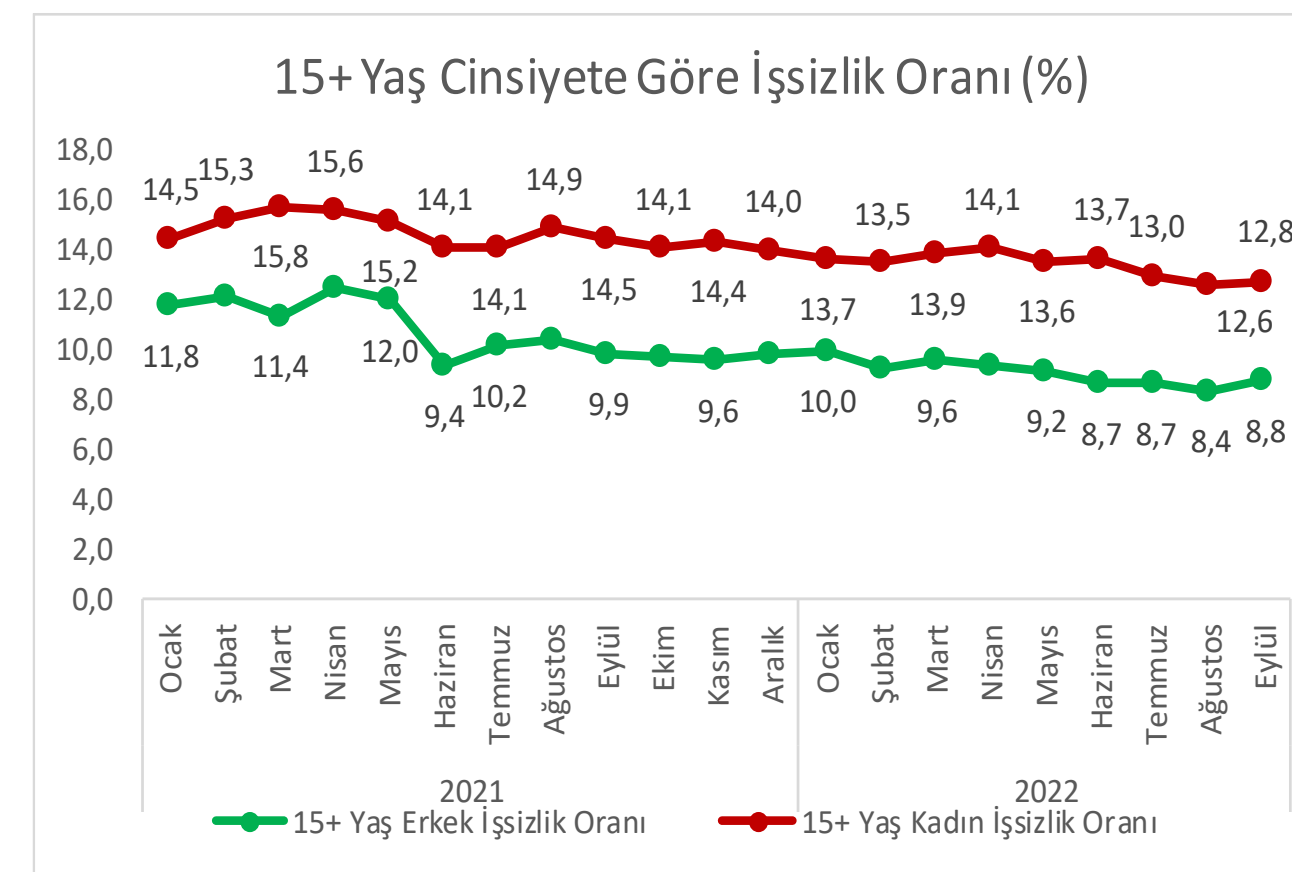
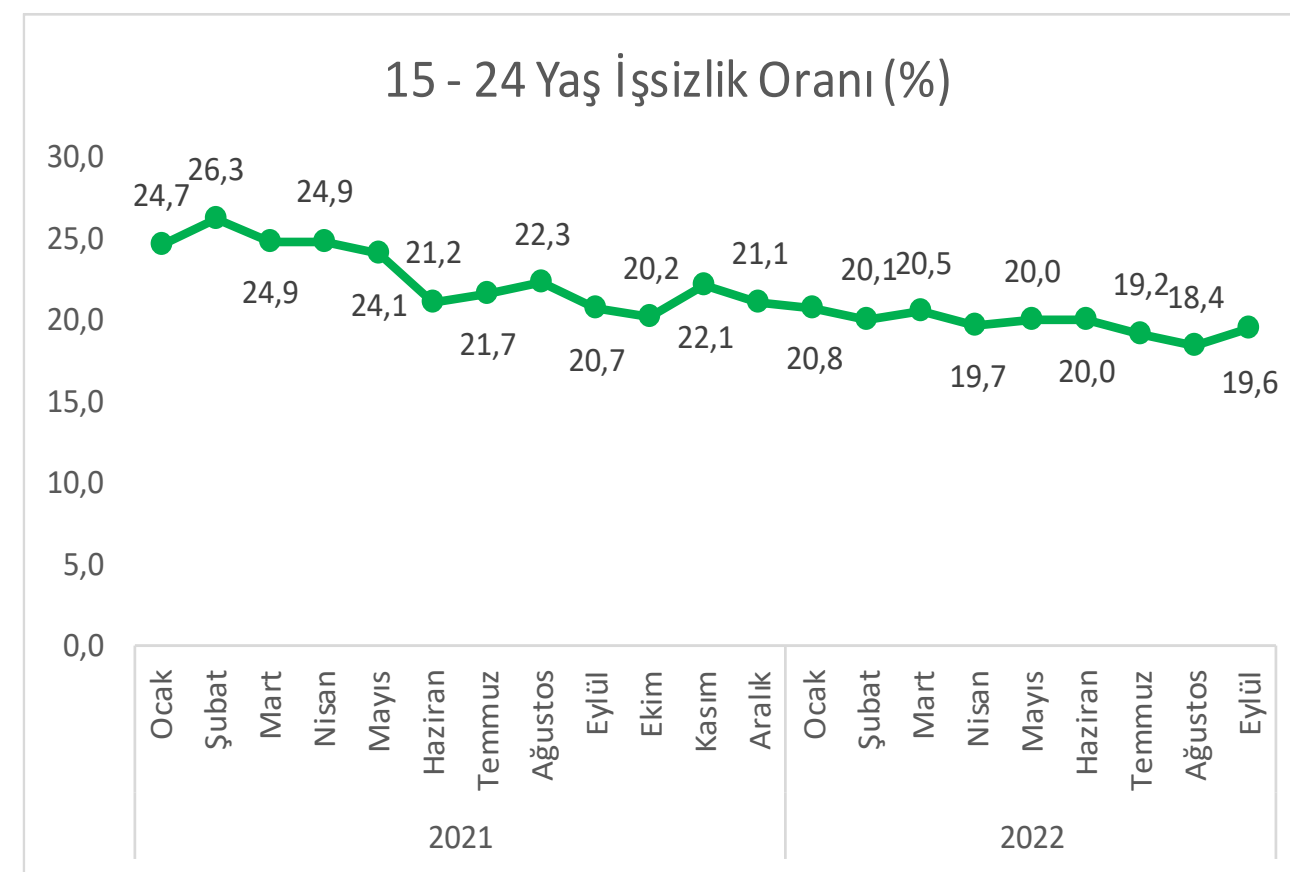
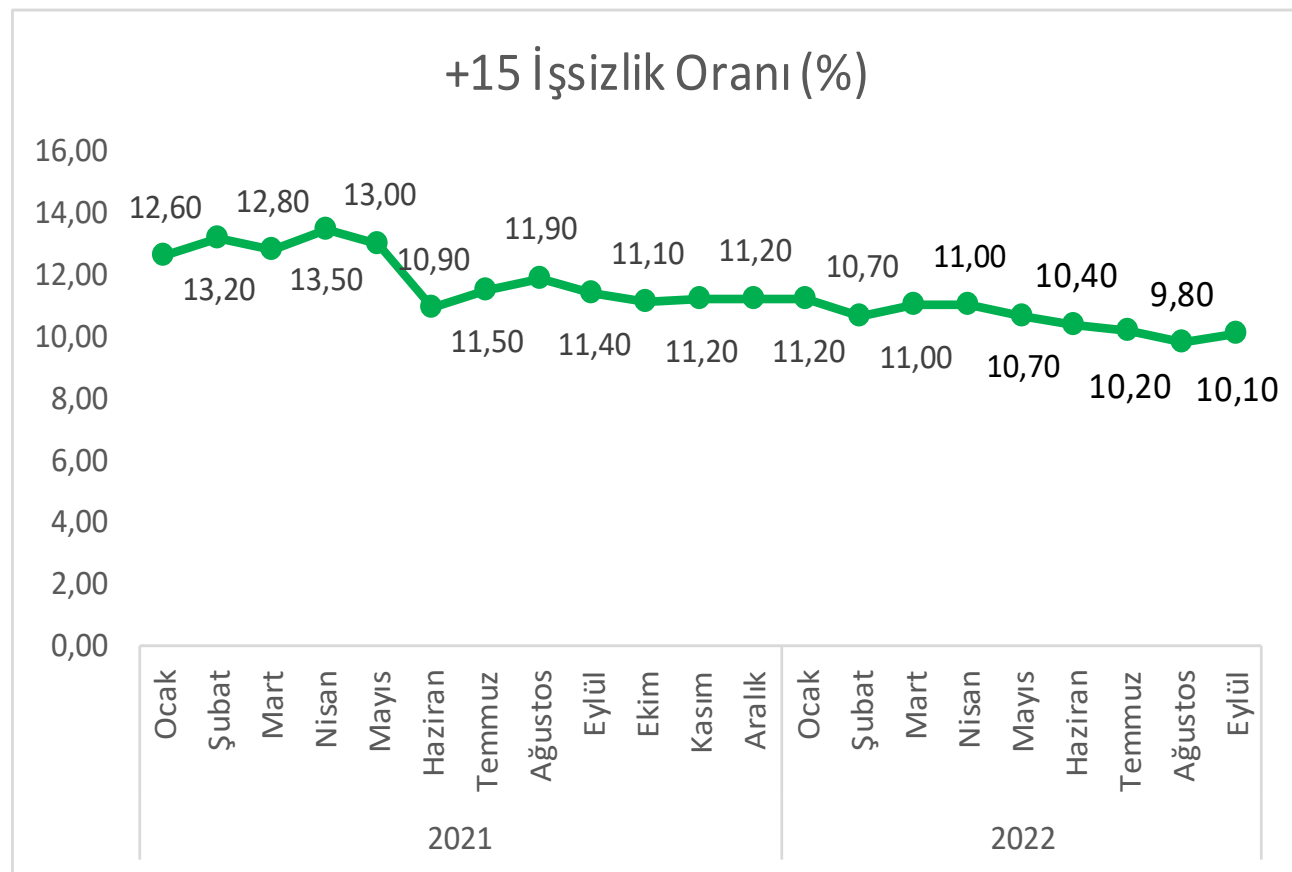
Rapor Tarihi : 10.11.2022

İşsizlik ve İstihdam Raporu – Eylül 2022



İşsizlik Oranı Eylül Ayında Çift Haneye Yükseldi

TÜİK tarafından Eylül ayına ilişkin işgücü istatistikleri yayınlandı. Verilere göre 15 ve daha yukarı yaşta işsiz sayısı Eylül ayında bir önceki aya göre 120 bin kişi artarak 3.48 milyon olarak gerçekleşti. Bu verilere göre işsizlik oranı Eylül ayında yüzde 10,1 seviyesine yükseldi. Cinsiyetlere göre işsizlik rakamı ise erkeklerde yüzde 8,8 seviyesine yükselirken kadınlarda yüzde 12,8 seviyesine gerileme gösterdi.



İstihdam verilerinde ise Eylül ayında bir önceki aya göre 54 bin kişi azalarak 30,87 milyon olarak açıklandı. İstihdam oranı açıklanan bu veri ile 0,1 azalış ile yüzde 47,6 oldu. Cinsiyetlere göre incelediğimizde ise bu oran erkeklerde yüzde 65,0 seviyesinde kadınlarda ise yüzde 30,6 seviyesinde gerçekleşti. Mevsim etkisinden arındırılmış işgücüne katılım Eylül ayında bir önceki aya göre 266 bin kişi artarak 34,3 oldu ve yüzde 53 seviyesinde gerçekleşti.

15-24 yaş grubunu kapsayan genç nüfustaki işsizlik Eylül ayında yüzde 19,6 seviyesine yükseldi. Bu yaş aralığında erkeklerde işsizlik yüzde 16,5 kadınlarda ise yüzde 25,4 seviyesine yükseliş gösterdi.

Haftalık ortalama fiili çalışma süresi Eylül ayında bir önceki aya göre değişim göstermedi. Zamana bağlı eksik istihdam, potansiyel işgücü ve işsizlerden oluşan atıl işgücü oranı ise Eylül ayında bir önceki aya göre 0,4 puan artarak yüzde 20,3 olarak açıklandı.

YASAL UYARI—Burada yer alan her türlü bilgi, değerlendirme, yorum ve istatistiki şekil ve değerler hazırlandığı tarih itibariyle mevcut piyasa koşulları ve güvenilirliğine inanılan kaynaklardan elde edilerek derlenmiştir. ALB Yatırım Menkul Değerler A.Ş. tarafından, karşılığında herhangi bir maddi menfaat temin edilmeksizin, genel anlamda bilgi vermek amacıyla hazırlanmış olup, hiçbir şekilde yönlendirici nitelikte olmayan bilgiler yatırımcılar tarafından danışmanlık faaliyeti olarak kabul edilmemeli ve yatırım kararlarına esas olarak alınmamalıdır. Bu bilgiler, belli bir getirinin sağlanmasına yönelik olarak verilmemekte ve bu yönde herhangi bir şekilde taahhüt veya garantimiz bulunmamaktadır. Bu itibarla bu sayfalarda yer alan ve hiç bir şekilde yönlendirici nitelikte olmayan hususlar hakkında herhangi bir sorumluluğumuz bulunmamaktadır. Gerek bu yayındaki, gerekse bu yayında kullanılan kaynaklardaki hata ve eksikliklerden ve bu yayındaki bilgilerin kullanılması sonucunda yatırımcıların ve/veya ilgili kişilerin uğrayabilecekleri doğrudan ve/veya dolaylı zararlardan, kâr yoksunluğundan manevi zararlardan her ne şekil ve surette olursa olsun üçüncü kişilerin uğrayabileceği her türlü zararlardan dolayı ALB Yatırım Menkul Değerler A.Ş. sorumlu tutulamaz. Burada yer alan yatırım bilgi, yorum ve tavsiyeleri yatırım danışmanlığı kapsamında değildir. Yatırım danışmanlığı hizmeti, yetkili kuruluşlar tarafından kişilerin risk ve getiri tercihleri dikkate alınarak kişiye özel sunulmaktadır.

Burada yer alan yorum ve tavsiyeler ise genel niteliktedir. Bu tavsiyeler mali durumunuz ile risk ve getiri tercihlerinize uygun olmayabilir. Bu nedenle, sadece burada yer alan bilgilere dayanarak yatırım kararı verilmesi beklentilerinize uygun sonuçlar doğurmayabilir.

ÇEKİNCE—Bu rapor tarafımızca doğruluğu kabul edilmiş kaynaklar kullanılarak hazırlanmış olup yatırımcılara kendi oluşturacakları yatırım kararlarında yardımcı olmayı hedeflemekte ve herhangi bir yatırım aracını alma veya satma yönünde yatırımcıların kararlarını etkilemeyi amaçlamamaktadır. Yatırımcıların verecekleri yatırım kararları ile bu raporda bulunan görüş, bilgi ve veriler arasında bir bağlantı kurulamayacağı gibi, söz konusu kararların neticesinde oluşabilecek yanlışlık ve zararlardan kurum çalışanları ile ALB Yatırım Menkul Değerler A.Ş.'nin herhangi bir sorumluluğu bulunmamaktadır. Bu rapordaki her türlü iç ce dış piyasa tablo grafikler, bu konularda resmi hizmet veren yetkili üçüncü kişi kurumlardan elde edilmiş olup, ALB Yatırım Menkul Değerler A.Ş. tarafından herhangi bir maddi menfaat beklentisi olmaksızın genel anlamda bilgilendirmek amacıyla hazırlanmıştır. Bu raporda bulunan bilgiler belli bir gelirin sağlanmasına yönelik olarak verilmemektedir.

T +90 (212) 370 0370
F +90 (212) 370 0371

Fulya Mah. Büyükdere Cad.
Torun Center No:74 A/80
34394 Şişli / İstanbul

bilgi@albyatirim.com.tr