

	Kapanış	Günlük Fark	Pivot 1. Direnç	Pivot 1. Destek	Yüksek	Düşük	Günlük Hacim
XUTUM	4955,85	-8,37%	4815,75	4505,38	5379,00	4929,96	67.733.776.196,00
XU100	4505,34	-8,62%	4383,41	4087,31	4903,85	4484,66	56.431.583.873,00
XU030	4984,57	-8,80%	4855,11	4526,92	5437,34	4959,35	43.194.078.435,00
X30YVADE	0,00	0,00%	5391,50	4920,75	0,00	0,00	-

Yurtdışı Endeksler	Son	Günlük F. %
FTSE ALL WORLD INDEX	429,78	-0,23%
FTSE ALL WORLD INDEX - EMERGING	661,14	-0,59%
S&P 500 INDEX	4137,12	0,02%
NASDAQ 100 INDEX	12590,89	0,71%
DOW JONES INDEX	34089,27	-0,46%
DAX INDEX	15380,56	-0,11%
VOLATILITY INDEX	18,91	-7,03%
DOLAR ENDEKSİ	103,44	0,20%
BORSA İSTANBUL YAB. TAKAS ORANI	29,86	0,00%

Yurtdışı Vadeli Endeksler	Son	Günlük F. %
S&P 500 FUTURE	4127,75	-0,43%
DOW JONES FUTURE	34016,00	-0,31%
NASDAQ 100 FUTURE	12559,25	-0,57%
DAX FUTURE	15413,00	-0,23%

Pariteler	Son	Günlük F. %
USDTRY	18,84	0,02%
EURTRY	20,19	-0,20%
EURUSD	1,07	-0,22%

Değerli Madenler	Son	Günlük F. %
XAUUSD - ONS ALTIN	1.845,26	-0,58%
XAGUSD - ONS GÜMÜŞ	21,73	-0,69%
GLDGR - GRAM ALTIN	1.117,87	-0,56%
XAGGR - GRAM GÜMÜŞ	13,17	-0,66%

Sektör Endeksleri	Son	Günlük F. %
XUSIN	7.391,78	-7,90%
XGIDA	4.068,14	-8,07%
XUTEK	5.056,97	-9,40%
XBANK	3.686,87	-8,29%
XMANA	11.059,80	-6,88%
XULAS	14.083,08	-9,26%
XHOLD	4.042,34	-8,67%
XMADN	5.563,10	-7,15%

Saat	Günün Öne Çıkan Gelişmeleri	Beklenti	Önceki	Hisse	Hacim
10:00	İngiltere TÜFE - Yıllık	10.1%	10.5%	THYAO	6.282.520.280
10:00	İngiltere Perakende Fiyat Endeksi - Yıllık	--	13.4%	ASELS	4.591.440.688
11:00	Türkiye Bütçe Dengesi	--	-118.6b	TUPRS	3.368.096.939
13:00	Euro Bölgesi Endüstri Üretimi - Yıllık	--	2.0%	KRDMD	3.221.417.327
16:30	ABD Perakende Satışlar	1.7%	-1.1%	KOZAL	2.744.387.328
17:15	ABD Kapasite Kullanımı	79.1%	78.8%	EREGL	2.605.013.935

Para Girişi	Değişim	Para Çıkışı	Değişim	Hisse	Endekse Etki	Hisse	Endekse Etki
THYAO	90.566.020	ASELS	- 141.979.700	OYAKC	3,37	THYAO	-34,47
KOZAL	54.874.500	TUPRS	- 40.477.950	BUCIM	0,75	TUPRS	-29,61
EREGL	36.509.220	KCHOL	- 34.271.710	CIMSA	0,52	SISE	-22,58
SAHOL	30.488.990	KRDMD	- 23.635.970	ISDMR	0,00	SASA	-19,92
AHGAZ	26.048.440	TOASO	- 20.718.680	TSPOR	0,00	TCELL	-17,11

Borsa İstanbul'da Tedbirli Açılış

Kahramanmaraş'ın Pazarcık ilçesinde 7.7 ve Elbistan ilçesinde 7.6 büyüklüğünde meydana gelen iki deprem dolayısıyla Borsa İstanbul'da geçtiğimiz hafta Çarşamba günü bir haftalık süre ile işlemlere ara verildi. Bugün açılacak seans öncesinde Borsa İstanbul ve SPK tarafından bazı tedbirler alındı. Özellikle yatırımcıları yakından ilgilendiren özkaynak oranı yüzde 35'ten yüzde 20 seviyesine düşürüldü. Açılış seansında emir iptali, fiyat kötüleştirme ve emir azaltımı yapılmamasına karar verildi. Ayrıca aktif olarak uygulanmakta olan hisse bazlı tüm tedbirlerin kaldırılması kararlaştırıldı.

Cumhurbaşkanı kararına göre ise hisse geri alımlarında stopaj vergisi yüzde 15'ten yüzde 0'a indirildi. Bu karar ile birlikte dün itibarıyla bazı şirketlerde pay geri alımlarına gidilme kararı verildi. Şunu da belirtmekte fayda var ki alınan bu paylar 30 gün boyunca satılmayacak ve ilk alınanın satışı ilk gerçekleşecek.

Borsa İstanbul'da ayrıca para girişine neden olabilecek karar kapsamında ise BES Devlet katkısı fonlarının Borsa İstanbul'da gerçekleştireceği yatırımlarda hisse senedi oranı yüzde 10'dan yüzde 30'a yükseltildi.

İşlem saatlerinde de değişikliğe gidildi. Öncelikle VIOP ve pay piyasası seans saatlerinin uyumlaştırılması amacıyla kapanış saatleri 5 dakika kısaltıldı. Buna göre VIOP'ta işlem gören tüm vadeli işlem ve opsiyon sözleşmelerinin kapanış saati 18:10, yarım günlerde ise 12:40 olarak belirlendi.

Haftalık Model Portföy

Borsa İstanbul'da yaşanan yüksek volatilité nedeniyle bu hafta model portföy yayınlanmayacaktır.

Bu Hafta Gerçekleşecek Genel Kurul Toplantıları

Hisse	Genel Kurul Tarihi		Katılım Bilgileri	
	Karar Tarihi	Genel Kurul Tarihi	Pay Sahibi Olunması Gereken Son Tarih	Şehir / İlçe
--	--	--	--	--

Bu Hafta Gerçekleşecek Temettü Ödemeleri

Hisse	Kullanım Tarihi		Ödenecek Nakit Kar Payı	
	Teklif Edilen	Kesinleşen	Kar Payı Net TL	Kar Payı Net %
--	--	--	--	--

Sermaye Artırımı Yapan Şirketler

Hisse	Sermaye Artırımı		Sermaye Bilgileri	
	Bedelli / Bedelsiz Oranı	Hak Kullanım Başlangıcı	Mevcut Sermaye	Ulaşılabacak Sermaye
KOZAL	2000%	17.02.2023	152.500.000,00	3.202.500.000,00

Bugün İtibariyle VBTS Uygulanacak Şirketler

Hisse	Tarih Aralığı		VBTS Bilgisi
	VBTS Başlangıç Tarihi	VBTS Bitiş Tarihi	VBTS Kapsamı
--	--	--	--

Bugün İtibariyle VBTS Uygulanması Sona Erecek Şirketler

Hisse	Tarih Aralığı		VBTS Bilgisi
	VBTS Başlangıç Tarihi	VBTS Bitiş Tarihi	VBTS Kapsamı
--	--	--	--

Şirket Haberleri

TUPRS: Tam mükellef kurumlar ile Türkiye'de bir işyeri veya daimî temsilci aracılığı ile kar payı elde eden dar mükellef kurum ortaklara; 1,00 TL nominal değerli hisse için yüzde 4.541,22 oranında ve 45,41 TL brüt=net nakit kar payı; diğer hissedarlarımıza ise 1,00 TL nominal değerli hisse için yüzde 4.541,22 oranında ve 45,41 TL brüt; yüzde 4.087,10 oranında ve 40,87 TL net nakit kar payı ödenmesini 10.03.2023 tarihinde gerçekleştirilmesine karar verilmiştir.

TUPRS: Şirket yönetim kurulu tarafından alınan karara göre yüzde 600 bedelsiz sermaye artırımı kararı verildi. Buna göre ulaşacak sermaye 1.926.795.598 TL'ye yükselecek.

FROTO: Şirketin olağan genel kurul tarafından 14.25 kr temettü ödenmesine karar verilmiştir.

PNLSN: Şirketimiz, Ankara merkezli özel bir firmadan, 08.02.2023 tarihinde, KDV dahil 1.398.539, 54 dolar tutarında sandviç panel siparişi almıştır.

MANAS: Şirketimiz 08.02.2023 tarihi itibarıyla Aselsan Elektronik Sanayi ve Ticaret A.Ş.den sismik sensör üretimi konusunda 588.388 dolar KDV tutarında sipariş almıştır.

SMRTG: Şirketin küresel bir oyuncu olunmasına yönelik uzun vadeli stratejileri doğrultusunda, operasyonel kabiliyeti ve mali gücünün yurt dışında daha verimli ve finansal açıdan daha güçlü merkezi bir çatı yapısı altında oluşturulması çerçevesinde, Hollanda'da yerleşik Smart Global Enterprises & Trading BV ünvanlı 50.000,00 Euro sermayeli yeni bir şirket kurulmasına ve yeni kurulacak şirketin sermayesine %100 oranında sermaye payı ile iştirak edilerek tüzel kişi ortak olunmasına karar verilmiştir.

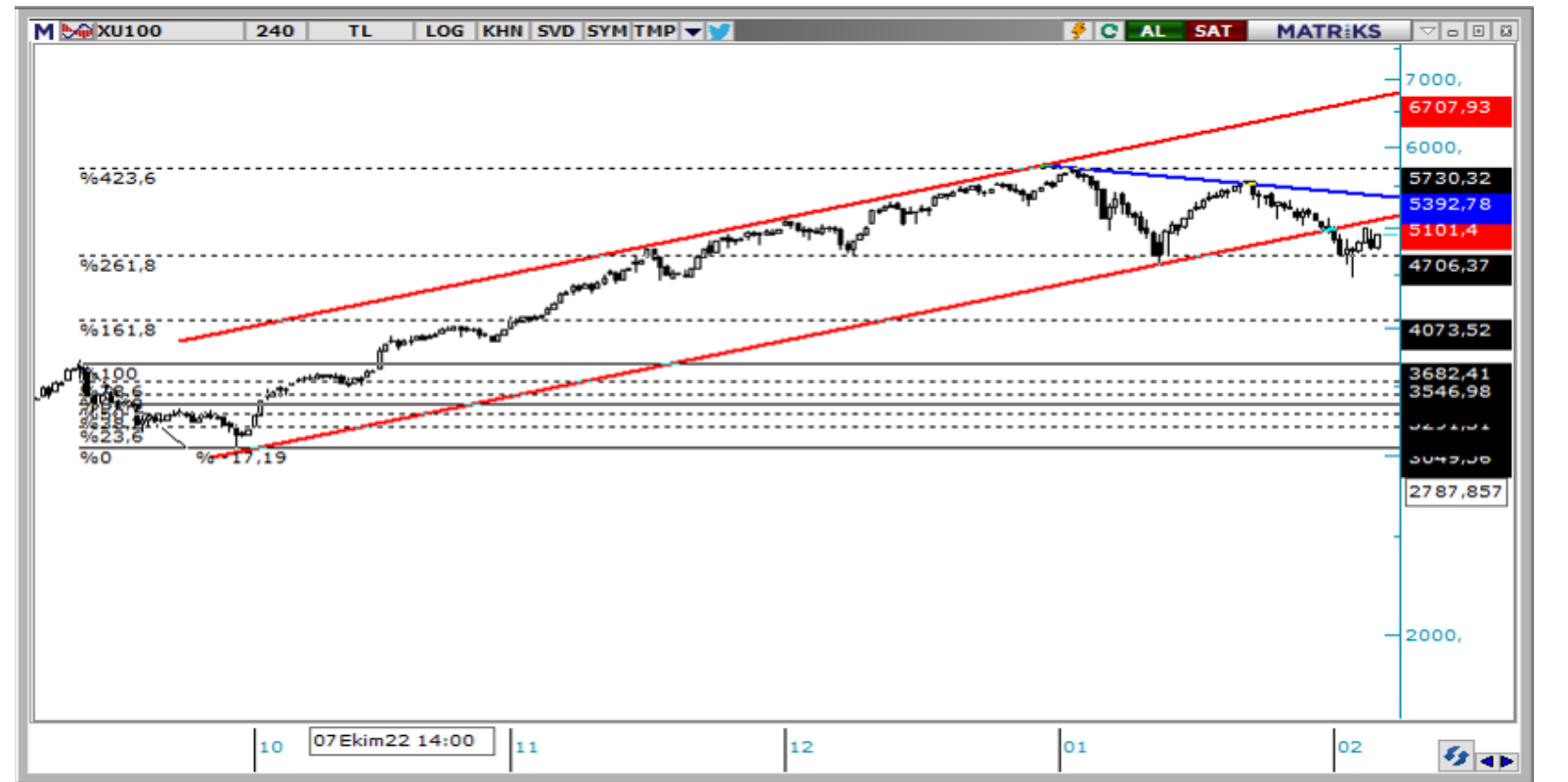
Teknik Analiz

BİST Teknik Görünüm

Bist100 endeksi, geçtiğimiz hafta Salı gününü yüzde 1,35 gerileme göstererek 4505 seviyesinden tamamladı. Endekste aşağı yönlü hareketlerde 4440 ve 4070 seviyesi destek noktası olarak takip edilebilir. Yukarı yönlü hareketlerde ise 4700 seviyesi destek noktası olarak takip edilebilir.

Dirençler: 4700 / 5000 / 5500

Destekler: 4440 / 4330 / 4070



VIOP Teknik Görünüm

VIOP30 kontratı, geçtiğimiz hafta Salı gününü 5115 puandan tamamladı. Endeks kontratında yukarı yönlü hareketlerde 5610 seviyesi direnç noktası olarak takip edilebilir. Aşağı yönlü hareketlerde ise 5000 seviyesi destek noktası olarak takip edilebilir.

Dirençler: 5610 / 5765 / 5860

Destekler: 5000 / 4910 / 4580



T +90 (212) 370 0370

F +90 (212) 370 0371

arastirma@albyatirim.com.tr

Fulya Mah. Büyükdere
Cad. Torun Center No:74
A/80 34394 Şişli / İstanbul

YASAL UYARI—Burada yer alan her türlü bilgi, değerlendirme, yorum ve istatistikî şekil ve değerler hazırlandığı tarih itibariyle mevcut piyasa koşulları ve güvenilirliğine inanılan kaynaklardan elde edilerek derlenmiştir. ALB Yatırım Menkul Değerler A.Ş. tarafından, karşılığında herhangi bir maddî menfaat temin edilmeksizin, genel anlamda bilgi vermek amacıyla hazırlanmış olup, hiçbir şekilde yönlendirici nitelikte olmayan bilgiler yatırımcılar tarafından danışmanlık faaliyeti olarak kabul edilmemeli ve yatırım kararlarına esas olarak alınmamalıdır. Bu bilgiler, belli bir getirinin sağlanmasına yönelik olarak verilmemekte ve bu yönde herhangi bir şekilde taahhüt veya garantimiz bulunmamaktadır. Bu itibarla bu sayfalarda yer alan ve hiç bir şekilde yönlendirici nitelikte olmayan hususlar hakkında herhangi bir sorumluluğumuz bulunmamaktadır. Gerek bu yayındaki, gerekse bu yayında kullanılan kaynaklardaki hata ve eksikliklerden ve bu yayındaki bilgilerin kullanılması sonucunda yatırımcıların ve/veya ilgili kişilerin uğrayabilecekleri doğrudan ve/veya dolaylı zararlardan, kâr yoksunluğundan manevî zararlardan her ne şekil ve surette olursa olsun üçüncü kişilerin uğrayabileceği her türlü zararlardan dolayı ALB Yatırım Menkul Değerler A.Ş. sorumlu tutulamaz. Burada yer alan yatırım bilgi, yorum ve tavsiyeleri yatırım danışmanlığı kapsamında değildir. Yatırım danışmanlığı hizmeti, yetkili kuruluşlar tarafından kişilerin risk ve getiri tercihleri dikkate alınarak kişiye özel sunulmaktadır. Burada yer alan yorum ve tavsiyeler ise genel niteliktedir. Bu tavsiyeler mali durumunuz ile risk ve getiri tercihlerinize uygun olmayabilir. Bu nedenle, sadece burada yer alan bilgilere dayanılarak yatırım kararı verilmesi beklentilerinize uygun sonuçlar doğurmayabilir.

ÇEKİNCE—Bu rapor tarafımızca doğruluğu kabul edilmiş kaynaklar kullanılarak hazırlanmış olup yatırımcılara kendi oluşturacakları yatırım kararlarında yardımcı olmayı hedeflemekte ve herhangi bir yatırım aracını alma veya satma yönünde yatırımcıların kararlarını etkilemeyi amaçlamamaktadır. Yatırımcıların verecekleri yatırım kararları ile bu raporda bulunan görüş, bilgi ve veriler arasında bir bağlantı kurulamayacağı gibi, söz konusu kararların neticesinde oluşabilecek yanlışlık ve zararlardan kurum çalışanları ile ALB Yatırım Menkul Değerler A.Ş.'nin herhangi bir sorumluluğu bulunmamaktadır. Bu rapordaki her türlü iç ce dış piyasa tablo grafikler, bu konularda resmi hizmet veren yetkili üçüncü kişi kurumlardan elde edilmiş olup, ALB Yatırım Menkul Değerler A.Ş. tarafından herhangi bir maddî menfaat beklentisi olmaksızın genel anlamda bilgilendirmek amacıyla hazırlanmıştır. Bu raporda bulunan bilgiler belli bir gelirin sağlanmasına yönelik olarak verilmemektedir.