

	Kapanış	Günlük Fark	Pivot 1. Direnç	Pivot 1. Destek	Yüksek	Düşük	Günlük Hacim
XUTUM	5775,17	2,14%	5810,86	5706,36	5777,75	5673,25	88.061.570.622,00
XU100	5229,58	2,11%	5263,58	5162,71	5230,70	5129,83	61.783.246.128,00
XU030	5774,66	2,03%	5813,42	5697,14	5774,66	5658,38	45.815.852.024,00
X30YVADE	5875,00	2,91%	5888,25	5737,00	5878,75	5688,75	13.688.954.513,00

Yurtdışı Endeksler	Son	Günlük F. %
FTSE ALL WORLD INDEX	410,43	0,33%
FTSE ALL WORLD INDEX - EMERGING	623,53	1,35%
S&P 500 INDEX	3963,46	0,08%
NASDAQ 100 INDEX	12581,39	2,69%
DOW JONES INDEX	32246,55	0,00%
DAX INDEX	14967,10	1,57%
VOLATILITY INDEX	22,99	-12,05%
DOLAR ENDEKSİ	104,05	-0,35%
BORSA İSTANBUL YAB. TAKAS ORANI	28,98	-0,21%

Yurtdışı Vadeli Endeksler	Son	Günlük F. %
S&P 500 FUTURE	3999,00	0,11%
DOW JONES FUTURE	32488,00	0,01%
NASDAQ 100 FUTURE	12743,50	0,22%
DAX FUTURE	15205,00	0,36%

Pariteler	Son	Günlük F. %
USDTRY	19,00	0,01%
EURTRY	20,23	0,34%
EURUSD	1,06	0,33%

Değerli Madenler	Son	Günlük F. %
XAUUSD - ONS ALTIN	1.930,43	0,56%
XAGUSD - ONS GÜMÜŞ	21,97	1,26%
GLDGR - GRAM ALTIN	1.179,43	0,59%
XAGGR - GRAM GÜMÜŞ	13,42	1,27%

Sektör Endeksleri	Son	Günlük F. %
XUSIN	8.620,84	2,01%
XGIDA	4.964,98	3,17%
XUTEK	5.549,36	1,49%
XBANK	4.939,44	1,20%
XMANA	12.481,13	2,45%
XULAS	14.840,68	0,99%
XHOLD	4.838,11	2,76%
XMADN	5.054,46	1,42%

Yabancılar Hisse Satışına Devam Ediyor

Yurt dışında yerleşik kişiler ise hisse senedi portföylerinden (fiyat ve kur değişimi hariç) 53,52 milyon dolarlık hisse satışı gerçekleştirdi. Buna ek olarak yabancı yatırımcının portföyündeki hisse senedi tutar değişimi (kur ve fiyat değişimi dahil) yüzde 4,05 artarak toplamda 27,50 milyar USD ile pozitif yönelme göstermeye devam etti. Son dönemde yaşanan dövizdeki hareketlilik yurt içi yerleşik döviz tevdiat hesapları geçtiğimiz hafta 1,13 milyar dolar artarak 187,56 milyar dolara yükselmesine neden oldu. KKM hesaplarında ise 26,2 milyar TL'lik yeni bir giriş olurken toplam tutar 1,6 trilyon TL'ye ulaştı.

Borsa İstanbul'da ise dün gelen tepki alımları ile günü 5229 seviyesinden tamamlayan endekste günü yüzde 2,11 yükseliş gerçekleşti. Bu süreçle birlikte 5350 seviyesi güçlü bir direnç noktası olarak takip edilebilirken aşağı yönlü hareketlerde 5050 seviyesi kritik bir direnç noktası olarak takip edilebilir. Dün yaşanan yükselişte ise gıda ve holding sektörlerinde yaşanan yükseliş endekste pozitif bir ivmelenmeye neden oldu.

Küresel piyasalarda ise dün ECB'nin faiz kararına odaklanıldı. Son dönemde yaşanan banka batışları nedeniyle güvercin bir kararda fiyatlamalara dahil edilirken ECB huzursuzluğun sonraki adımlarda yönlendirileceğine dair mesajlarla 50 bps'lik bir artış gerçekleştirdi.

Borsa İstanbul'da bugün pozitif bir açılış bekliyoruz.

Saat	Günün Öne Çıkan Gelişmeleri	Beklenti	Önceki	Hisse	Hacim
13:00	Euro Bölgesi TÜFE - Aylık	--	0.8%	ISCTR	4.878.026.509
13:00	Euro Bölgesi TÜFE - Yıllık	--	8.6%	SASA	3.761.014.860
13:00	Euro Bölgesi Çekirdek TÜFE - Yıllık	--	5.6%	EREGL	3.689.293.061
16:15	ABD Endüstriyel Üretim - Aylık	0.5%	0.0%	THYAO	3.086.606.955
16:15	ABD Kapasite Kullanımı	78.5%	78.3%	TUPRS	2.804.441.020
				SISE	2.375.408.208

Para Girişi	Değişim	Para Çıkışı	Değişim	Hisse	Endekse Etki	Hisse	Endekse Etki
ASTOR	52.291.740	GOKNR	- 44.015.620	BIMAS	11,63	OYAKC	-0,60
EREGL	29.964.130	MIATK	- 12.849.580	SISE	8,88	KLRHO	-0,27
AELS	28.911.380	OYAKC	- 12.374.100	KCHOL	7,65	BRYAT	-0,14
TUPRS	24.232.130	PGSUS	- 11.616.660	EREGL	7,63	HALKB	-0,10
BIMAS	19.629.520	PENTA	- 10.568.840	SAHOL	5,51	AKSA	-0,07

Şirket Haberleri

KLKIM: Şirketimiz Yönetim Kurulu'nun 15.03.2023 tarih ve 2023/19 sayılı kararı ile; sermayesine %50 oranında iştirak ettiğimiz Romanya'da kurulu Kalekim Romania S.A 08.03.2023 tarihli Genel Kurul toplantısında alınan karar ve Şirket esas sözleşmesi hükümleri çerçevesinde; büyüme nedeniyle işletme sermayesi ihtiyacının karşılanması amacıyla, Şirketin 500.000,00.- RON ödenmiş sermayesinin, tamamı nakden karşılanmak suretiyle 2.496.808,00- RON artırılarak 2.996.808,- RON'a çıkarılmasına ilişkin yapılan sermaye artırımına, yeni pay alma haklarımızın tamamının kullanılmak suretiyle 1.248.404,- RON ödenerek iştirak edilmesine karar verilmiştir.

HUBVC: Şirket tarafından 16.03.2023 tarihinde yapılan KAP açıklamasında iştirakimiz Cognitiwe Bilişim Ticaret A.Ş.'de sahip olduğumuz paylarımızın CognitiweAI OÜ'ye devredilmesi karşılığında elde edilecek payların her birinin 369.47 Euro nominal değerinde olduğu sehven belirtilmiştir. Söz konusu devir işlemi kapsamında elde edilecek payların her birinin nominal değeri 0.10 Euro ve söz konusu payların toplam nominal değeri 369.47 Euro'dur.

MACKO: Şirketimiz ile Türkiye'de yerleşik bir firma arasında, 2023 yılı için minimum 25 milyon TL + KDV gelir garantili reklam satış sözleşmesi imzalanmıştır.

SASA: Şirketimiz Yönetim Kurulu'nun 14.03.2023 tarihli kararı kapsamında; Şirketimizin 100.000.000.- TL kayıtlı sermaye tavanı içerisinde çıkarılmış sermayesinin Hisse Senedi İhraç Primlerinden 38.823.297.- TL, Geçmiş Yıl Karlarından 44.928.678.-TL, Olağanüstü Yedeklerden 6.248.016-TL olmak üzere toplam 90.000.000.- TL artırılarak 45.000.000.- TL'dan 135.000.000.- TL'ye çıkartılması hususunda ,bedelsiz sermaye artırım ve şirket ana sözleşmesinin "Sermaye " başlıklı 6. Maddesinin tadiline ilişkin izin ve onay verilmesi amacıyla 16.03.2023 tarihinde Sermaye Piyasası Kurulu'na başvuru yapılmıştır.

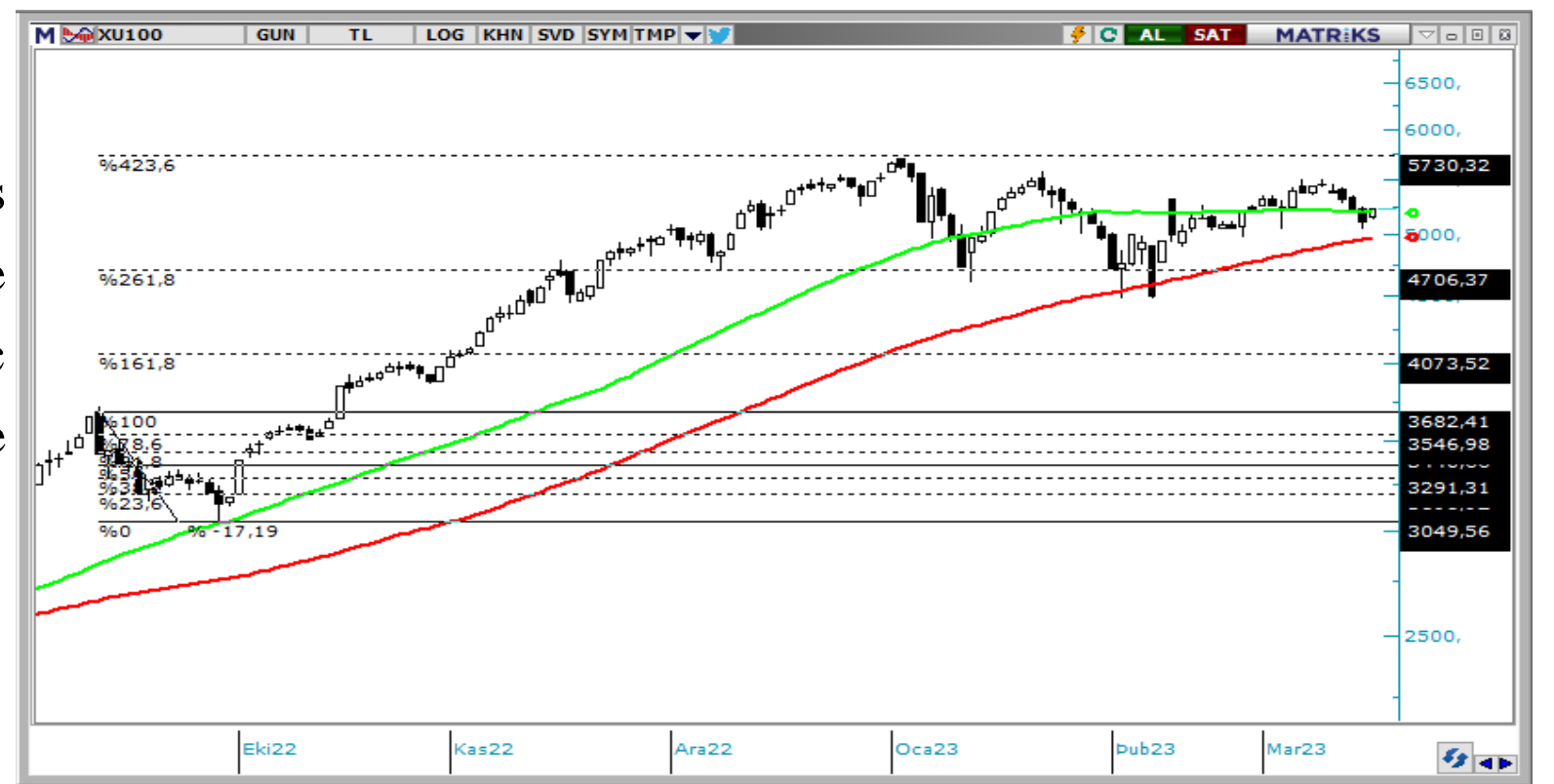
Teknik Analiz

BİST Teknik Görünüm

Bist100 endeksi, Perşembe günü yüzde 2,11 yükseliş göstererek günü 5229 seviyesinden tamamladı. Endekste yukarı yönlü hareketlerin devamı halinde 5350 seviyesi direnç noktası olarak takip edilebilir. Aşağı yönlü hareketlerde ise 5170 seviyesi destek noktası olarak takip edilebilir.

Dirençler: 5300 / 5500 / 5700

Destekler: 5170 / 5050 / 5000

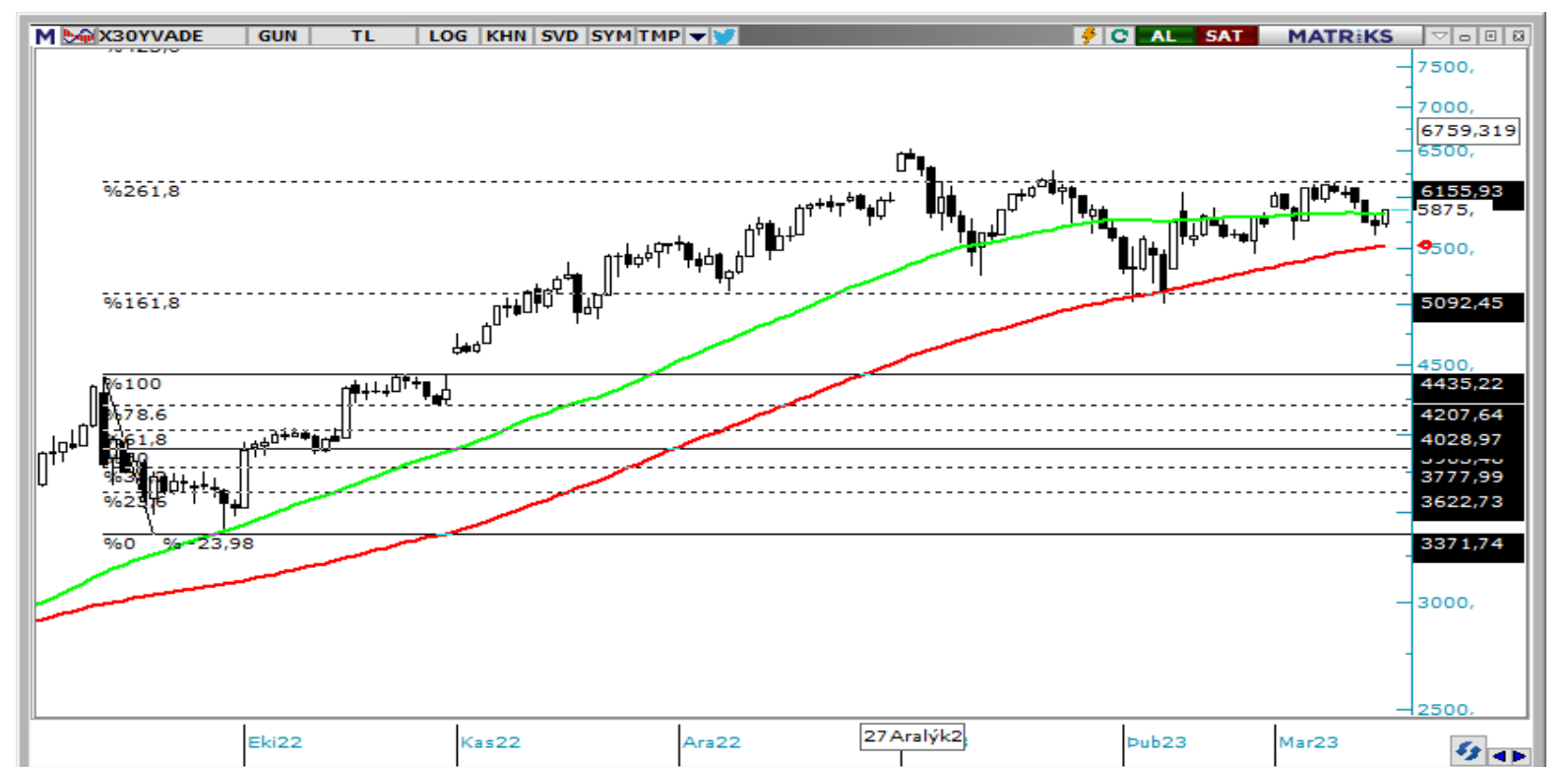


VIOP Teknik Görünüm

VIOP30 kontratı, Perşembe günü yüzde 2,91 yükselerek günü 5875 puandan tamamladı. Endeks kontratında yukarı yönlü hareketlerde 6050 seviyesi direnç noktası olarak takip edilebilir. Aşağı yönlü hareketlerde ise 5700 seviyesi destek noktası olarak takip edilebilir.

Dirençler: 6050 / 6150 / 6275

Destekler: 5700 / 5530 / 5450



T +90 (212) 370 0370

F +90 (212) 370 0371

arastirma@albyatirim.com.tr

Fulya Mah. Büyükdere
Cad. Torun Center No:74
A/80 34394 Şişli / İstanbul

YASAL UYARI—Burada yer alan her türlü bilgi, değerlendirme, yorum ve istatistiki şekil ve değerler hazırlandığı tarih itibariyle mevcut piyasa koşulları ve güvenilirliğine inanılan kaynaklardan elde edilerek derlenmiştir. ALB Yatırım Menkul Değerler A.Ş. tarafından, karşılığında herhangi bir maddi menfaat temin edilmeksizin, genel anlamda bilgi vermek amacıyla hazırlanmış olup, hiçbir şekilde yönlendirici nitelikte olmayan bilgiler yatırımcılar tarafından danışmanlık faaliyeti olarak kabul edilmemeli ve yatırım kararlarına esas olarak alınmamalıdır. Bu bilgiler, belli bir getirinin sağlanmasına yönelik olarak verilmemekte ve bu yönde herhangi bir şekilde taahhüt veya garantimiz bulunmamaktadır. Bu itibarla bu sayfalarda yer alan ve hiç bir şekilde yönlendirici nitelikte olmayan hususlar hakkında herhangi bir sorumluluğumuz bulunmamaktadır. Gerek bu yayındaki, gerekse bu yayında kullanılan kaynaklardaki hata ve eksikliklerden ve bu yayındaki bilgilerin kullanılması sonucunda yatırımcıların ve/veya ilgili kişilerin uğrayabilecekleri doğrudan ve/veya dolaylı zararlardan, kâr yoksunluğundan manevi zararlardan her ne şekil ve surette olursa olsun üçüncü kişilerin uğrayabileceği her türlü zararlardan dolayı ALB Yatırım Menkul Değerler A.Ş. sorumlu tutulamaz. Burada yer alan yatırım bilgi, yorum ve tavsiyeleri yatırım danışmanlığı kapsamında değildir. Yatırım danışmanlığı hizmeti, yetkili kuruluşlar tarafından kişilerin risk ve getiri tercihleri dikkate alınarak kişiye özel sunulmaktadır. Burada yer alan yorum ve tavsiyeler ise genel niteliktedir. Bu tavsiyeler mali durumunuz ile risk ve getiri tercihlerinize uygun olmayabilir. Bu nedenle, sadece burada yer alan bilgilere dayanılarak yatırım kararı verilmesi beklentilerinize uygun sonuçlar doğurmayabilir.

ÇEKİNCE—Bu rapor tarafımızca doğruluğu kabul edilmiş kaynaklar kullanılarak hazırlanmış olup yatırımcılara kendi oluşturacakları yatırım kararlarında yardımcı olmayı hedeflemekte ve herhangi bir yatırım aracını alma veya satma yönünde yatırımcıların kararlarını etkilemeyi amaçlamamaktadır. Yatırımcıların verecekleri yatırım kararları ile bu raporda bulunan görüş, bilgi ve veriler arasında bir bağlantı kurulamayacağı gibi, söz konusu kararların neticesinde oluşabilecek yanlışlık ve zararlardan kurum çalışanları ile ALB Yatırım Menkul Değerler A.Ş.'nin herhangi bir sorumluluğu bulunmamaktadır. Bu rapordaki her türlü iç ce dış piyasa tablo grafikler, bu konularda resmi hizmet veren yetkili üçüncü kişi kurumlardan elde edilmiş olup, ALB Yatırım Menkul Değerler A.Ş. tarafından herhangi bir maddi menfaat beklentisi olmaksızın genel anlamda bilgilendirmek amacıyla hazırlanmıştır. Bu raporda bulunan bilgiler belli bir gelirin sağlanmasına yönelik olarak verilmemektedir.