

Borsa İstanbul	Son	Günlük F. %
XUTUM	10845,52	0,14%
XU100	9250,36	0,09%
XU030	9823,85	-0,01%
XU100 FİYAT/KAZANÇ ORANI	7,69	0,42%
BIST YAB. TAKAS ORANI	36,26	-0,87%

Yurtdışı Endeksler	Son	Günlük F. %
NASDAQ 100 INDEX	17685,98	-0,90%
S&P 500 INDEX	5003,86	-0,51%
DOW JONES INDEX	38627,99	-0,37%
DAX INDEX	17117,44	0,42%

Pariteler	Son	Günlük F. %
USDTRY	30,87	0,08%
EURTRY	33,28	0,13%
EURUSD	1,08	0,04%
DOLAR ENDEKSİ	104,21	-0,06%

Değerli Madenler	Son	Günlük F. %
XAUUSD - ONS ALTIN	2.021,45	0,47%
XAGUSD - ONS GÜMÜŞ	23,09	-1,27%
GLDGR - GRAM ALTIN	2.006,01	0,43%
XAGGR - GRAM GÜMÜŞ	22,92	-1,36%

Tahvil Faizleri	Son	Günlük F. %
TÜRKİYE 2 YILLIK TAHVİL FAİZİ	40,08	7,20%
TÜRKİYE 5 YILLIK TAHVİL FAİZİ	23,83	-2,38%
TÜRKİYE 10 YILLIK TAHVİL FAİZİ	26,33	1,35%
ABD 2 YILLIK TAHVİL FAİZİ	4,64	1,33%
ABD 10 YILLIK TAHVİL FAİZİ	4,29	1,40%
ALMANYA 10 YILLIK TAHVİL FAİZİ	2,41	1,78%

Risk ve Volatilite Göstergeleri	Son	Günlük F. %
TÜRKİYE 5 YILLIK CDS	303,37	--
VIX VOLATİLİTE ENDEKSİ	13,98	1,67%

Borsa İstanbul Hacim Liderleri	Hacim	Günlük F. %
EREGL	16.364.326.460	4,33
SASA	8.555.150.801	0,63
THYAO	8.425.054.813	-0,53
KRDMD	6.997.293.702	-0,94
ISCTR	6.398.261.156	0,51

Para Girişi	Değişim	Para Çıkışı	Değişim	Hisse	Endekse Etki	Hisse	Endekse Etki	
EREGL	107.741.100	KRDMD	-	128.885.400	EREGL	13,24	BIMAS	-11,86
ISCTR	79.854.720	SASA	-	84.064.070	ASELS	11,25	SAHOL	-4,70
ASELS	60.515.480	HEKTS	-	69.358.500	ZOREN	3,81	KCHOL	-3,89
ZOREN	37.798.040	KCHOL	-	58.957.500	TAVHL	3,40	THYAO	-3,83
ADESE	28.386.120	AKBNK	-	55.427.450	KOZAL	3,22	AKBNK	-3,78

Günlük Model Portföy				Haftalık Model Portföy			
Hisse	Kapanış	Zarar Kes Seviyesi	Hedef Aralığı	Hisse	Alım Seviyesi	Zarar Kes Seviyesi	Hedef Aralığı
				SISE	53,05	51,45	54,65 - 55,95
				BRLSM	32,52	31,54	33,50 - 34,30
				AKSEN	40,14	38,94	41,34 - 42,34
				KOZAA	52,90	51,30	54,50 - 55,80

12 Aylık Model Portföy						
Hisse	Son Fiyat	Öneri Tarihi	Öneri Fiyatı	Hedef Fiyat	Değişim (%)	Açıklama
SOKM	73,15	18.10.2023	63,5	101,30	15,20	İskontolu Çarpanlar, İstikrarlı Büyüme ve Defansif Özellikler
MAVI	143,10	16.06.2023	63,10	173,30	126,78	Cazip Değerlemeler, Güçlü Talep ve Defansif Özellikler
TAVHL	166,50	03.07.2023	93,35	181,40	78,36	Döviz Bazlı Gelirler, Yeni Yatırımlar
FROTO	964,50	08.05.2023	516,60	1100,00	86,70	Güçlü Büyüme, Elektrikli Araç Yatırımı, İhracat Potansiyeli
THYAO	282,50	09.05.2023	128,80	393,70	119,33	Cazip Çarpanlar ve 2033'e Kadar Güçlü Ciro Hedefi
ENJSA	60,25	12.05.2023	29,44	67,90	104,65	Enerjide Dönüşüm, İstikrarlı Büyüme ve Cazip Çarpanlar
TCELL	68,15	08.11.2023	53,10	79,80	28,34	Güçlü Operasyonel Performans ve Yüksek İskonto

## Borsa İstanbul'da 9400 Bölgesine Dikkat!

Borsa İstanbul geçtiğimiz haftayı yeni rekor seviyeleri test ederek tamamladı. Haftanın son işlem gününde yüzde 0,09 ile sınırlı yükselişle yatay bir kapanış gerçekleştiren Bist100 endeksi 9250 puana ulaştı. Borsa İstanbul'da bu hafta genelinde 9400 bölgesi önemli bir direnç olarak takip edilebilir. Olası aşağı yönlü çekilmelerde ise 9000 seviyeleri tepki alımlarının gelebileceği bir nokta olarak izlenebilir.

Borsa İstanbul genelinde geçtiğimiz hafta ilk 5 kurum bazında 772,1 milyon TL para çıkışı gerçekleşti. Bu para çıkışında en yüksek pay THYAO, SAHOL ve KRDMMD hisselerinde yaşandı. Borsa İstanbul'da para çıkışına rağmen endekse para girişi ile pozitif ayrışma gösteren şirketler YKBNK, GARAN ve ISMEN oldu. Haftanın son işlem gününde ise Borsa İstanbul genelinde ilk 5 kurum bazında 397,3 milyon TL para çıkışı gerçekleşti. Bu para çıkışına rağmen para girişi ile pozitif ayrışma gösteren şirketler EREGL, ISCTR ve ASELS oldu.

Borsa İstanbul'da geçtiğimiz hafta genelinde en çok değer kazanan sektörler sırasıyla menkul kıymet yatırım ortaklığı, tekstil deri ve kimya oldu. Geçtiğimiz hafta en çok gerileme yaşayan sektörler ise iletişimi, metal eşya makine ve inşaat oldu.

Küresel piyasalarda geçtiğimiz hafta açıklanan kritik ABD verileriyle volatiliteli bir seyir izleyen endeksler ve değerli madenler yeni haftaya sınırlı pozitif bir görünümle başladı.

Borsa İstanbul'da pozitif bir açılış bekliyoruz.

Saat	Günün Öne Çıkan Gelişmeleri	Beklenti	Önceki
--	ABD Washington'un Doğum Günü Piyasalar Kapalı	--	--
02:50	Japonya Çekirdek Makine Siparişleri - Aylık	--	--
02:50	Japonya Çekirdek Makine Siparişleri - Yıllık	--	224K
03:01	İngiltere Rightmove Konut Fiyat Endeksi - Aylık	--	--
03:01	İngiltere Rightmove Konut Fiyat Endeksi - Yıllık	--	--

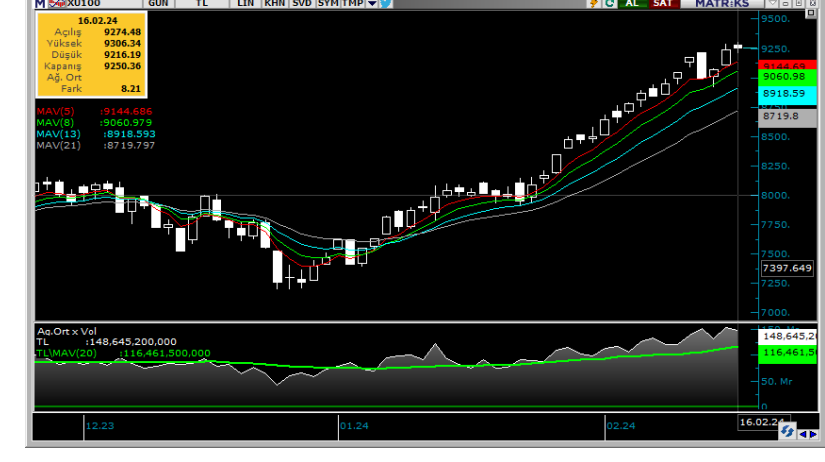
## Teknik Analiz

### BİST Teknik Görünüm

Borsa İstanbul 100 endeksi Cuma gününü yüzde 0,09 yükselişle 9250 seviyesinden tamamladı. Endekste hacim aylık ortalamasının üstünde 148,6 milyar TL gerçekleşti. Yukarı yönlü hareketlerde 9310 seviyesi öncelikli direnç noktası olarak izlenebilir. Aşağı yönlü hareketlerde ise 9180 seviyesi destek noktası olarak takip edilebilir.

**Dirençler : 9310 / 9400 / 9490**

**Destekler : 9180 / 9000 / 8920**



### VIOP Teknik Görünüm

Endeks kontratı Cuma günü akşam seansını yatay bir görünümle 9974 seviyesinden tamamlarken uzlaşma fiyatı 9958 oldu. Endeks kontratında yukarı yönlü hareketlerde 10030 seviyesi direnç noktası olarak takip edilebilir. Aşağı yönlü hareketlerde ise 9875 ve 9800 seviyeleri destek noktası olarak izlenebilir.

**Dirençler: 10030 / 10165 / 10375**

**Destekler: 9875 / 9800 / 9700**



## Şirket Haberleri

**GLCVY:** Şirketimiz, Fibabanka A.Ş.'nin 16/02/2024 tarihinde gerçekleştirdiği tahsili gecikmiş alacak satışında, satışa çıkarılan 87,2 milyon TL anapara büyüklüğündeki bireysel portföyün ihalesini en yüksek teklifi vererek kazanmıştır. Bu ihaleye toplam 18 varlık yönetim şirketi katılmıştır.

**AKFYE:** 02.06.2023 tarihinde açıklamış olduğumuz üzere 2023 yılı içerisinde EPDK tarafından onaylanmış olan toplam 375 MW müstakil depolama tesis hakkımıza istinaden 285 MW kapasiteli GES ve RES ön lisans başvuruları yapılmış olup, mevcut durumda bu kapsamda 235 MW kurulu kapasiteye sahip 1 adet depolamalı GES ve 4 adet depolamalı RES için depolamalı üretim ön lisans alınmıştır. 1 adet depolamalı üretim GES ön lisans başvurumuzun işlemleri ise EPDK'da devam etmektedir. Şirketimizin büyüme stratejisine uygun olarak alınan ve alınacak olan bu ön lisanslara istinaden 80 MW kurulu güce sahip 2 depolamalı GES ve 205 MW kurulu güce sahip 4 depolamalı RES olmak üzere toplam 285 MW düzeyinde yeni yatırımları gerçekleştirmek için gerekli teknik ve finansal çalışmalara başlamış bulunmaktayız. 16.02.2024 tarihli KAP duyurumuzda açıkladığımız üzere kurulu gücümüzü toplam 860 MW'a çıkarması hedeflenen yatırım aşamasında bulunan diğer hibrit GES ve RES kapasite artış projelerimize ek olarak gerçekleştireceğimiz bu yeni yatırımlar tamamlanınca 2025 yılı sonunda toplam kurulu güç kapasitemizin yaklaşık 1200 MW düzeyine çıkması hedeflenmektedir. Yukarıda bahsi geçen yeni yatırımlarımızın şirketimiz öngörülebilir nakit akışına dayalı risk yönetimi politikası ile uyumlu olarak nakit akışlarımıza gelecekte pozitif katkı sağlaması beklenmekte olup, 2025 yılında tamamlanması planlanan söz konusu yatırımların 2026 yılında şirketimizin ciro ve faaliyet karına katkı sağlaması öngörülmektedir.

**PARSN:** Parsan Grup altında raporlanan bağlı ortaklığımız Omtaş Otomotiv Transmisyon Aksamı San. ve Tic. A.Ş.'nin enerji verimliliği ile birlikte, yüksek kalite ve hassasiyet çalışma prensibiyle ürün kalitesini artıran 5000 Ton'luk "Otomatik Dövme ve Transfer Hattı" yatırımımız devreye alınmış olup, operasyonel testlerin ve deneme üretimlerinin tamamlanmasının ardından satış ve pazarlama faaliyetleri devam etmektedir.

**T** +90 (212) 370 0370

**F** +90 (212) 370 0371

[arastirma@albyatirim.com.tr](mailto:arastirma@albyatirim.com.tr)

Fulya Mah. Büyükdere  
Cad. Torun Center No:74  
A/80 34394 Şişli / İstanbul

**YASAL UYARI**—Burada yer alan her türlü bilgi, değerlendirme, yorum ve istatistiki şekil ve değerler hazırlandığı tarih itibarıyla mevcut piyasa koşulları ve güvenilirliğine inanılan kaynaklardan elde edilerek derlenmiştir. ALB Yatırım Menkul Değerler A.Ş. tarafından, karşılığında herhangi bir maddi menfaat temin edilmeksizin, genel anlamda bilgi vermek amacıyla hazırlanmış olup, hiçbir şekilde yönlendirici nitelikte olmayan bilgiler yatırımcılar tarafından danışmanlık faaliyeti olarak kabul edilmemeli ve yatırım kararlarına esas olarak alınmamalıdır. Bu bilgiler, belli bir getirinin sağlanmasına yönelik olarak verilmemekte ve bu yönde herhangi bir şekilde taahhüt veya garantimiz bulunmamaktadır. Bu itibarla bu sayfalarda yer alan ve hiç bir şekilde yönlendirici nitelikte olmayan hususlar hakkında herhangi bir sorumluluğumuz bulunmamaktadır. Gerek bu yayındaki, gerekse bu yayında kullanılan kaynaklardaki hata ve eksikliklerden ve bu yayındaki bilgilerin kullanılması sonucunda yatırımcıların ve/veya ilgili kişilerin uğrayabilecekleri doğrudan ve/veya dolaylı zararlardan, kâr yoksunluğundan manevi zararlardan her ne şekil ve surette olursa olsun üçüncü kişilerin uğrayabileceği her türlü zararlardan dolayı ALB Yatırım Menkul Değerler A.Ş. sorumlu tutulamaz. Burada yer alan yatırım bilgi, yorum ve tavsiyeleri yatırım danışmanlığı kapsamında değildir. Yatırım danışmanlığı hizmeti, yetkili kuruluşlar tarafından kişilerin risk ve getiri tercihleri dikkate alınarak kişiye özel sunulmaktadır. Burada yer alan yorum ve tavsiyeler ise genel niteliktedir. Bu tavsiyeler mali durumunuz ile risk ve getiri tercihlerinize uygun olmayabilir. Bu nedenle, sadece burada yer alan bilgilere dayanarak yatırım kararı verilmesi beklentilerinize uygun sonuçlar doğurmayabilir.

**ÇEKİNCE**—Bu rapor tarafımızca doğruluğu kabul edilmiş kaynaklar kullanılarak hazırlanmış olup yatırımcılara kendi oluşturacakları yatırım kararlarında yardımcı olmayı hedeflemekte ve herhangi bir yatırım aracını alma veya satma yönünde yatırımcıların kararlarını etkilemeyi amaçlamamaktadır. Yatırımcıların verecekleri yatırım kararları ile bu raporda bulunan görüş, bilgi ve veriler arasında bir bağlantı kurulamayacağı gibi, söz konusu kararların neticesinde oluşabilecek yanlışlık ve zararlardan kurum çalışanları ile ALB Yatırım Menkul Değerler A.Ş.'nin herhangi bir sorumluluğu bulunmamaktadır. Bu rapordaki her türlü iç ce dış piyasa tablo grafikler, bu konularda resmi hizmet veren yetkili üçüncü kişi kurumlardan elde edilmiş olup, ALB Yatırım Menkul Değerler A.Ş. tarafından herhangi bir maddi menfaat beklentisi olmaksızın genel anlamda bilgilendirmek amacıyla hazırlanmıştır. Bu raporda bulunan bilgiler belli bir gelirin sağlanmasına yönelik olarak verilmemektedir.