

Yurtiçi Endeksler	Son	Günlük Fark (%)	30 Günlük Fark (%)	52 Haftalık Fark (%)	Günlük Hacim (Mn TL)
VIOP 30	2.282 ▲	2,19 ▲	2,59 ▲	40,25	8.204
BİST 30	2.259 ▲	1,16 ▲	3,15 ▲	40,18	16.050
BİST 100	2.032 ▲	1,12 ▲	2,66 ▲	31,93	19.988

Sektörel Endeksler	Son	Günlük Fark (%)	30 Günlük Fark (%)	52 Haftalık Fark (%)	Günlük Hacim (Mn TL)
BİST BANKA	1.762 ▲	0,86 ▲	4,90 ▲	21,55	2.625
BİST SINAİ	3.554 ▲	0,76 ▲	0,12 ▲	32,72	8.788
BİST GIDA	2.291 ▲	0,72 ▼	-3,28 ▲	4,57	286
BİST TEKNOLOJİ	2.588 ▲	0,64 ▼	-1,68 ▲	24,28	1.085
BİST BİLİŞİM	1.202 ▲	1,41 ▲	1,64 ▲	24,68	577
BİST METAL	7.725 ▲	0,99 ▼	-2,16 ▲	74,03	2.610
BİST ULAŞTIRMA	3.431 ▲	1,92 ▲	9,38 ▲	106,35	4.197
BİST HOLDİNG	1.745 ▲	0,55 ▲	3,26 ▲	21,02	3.014

Negatif Haftanın Ardından Diplomasi Arayışı

Küresel piyasalarda jeopolitik risklerin arttığı haftada negatif tablo izlendi. ABD endeksleri haftalık görünümde %1,5-2 bandında negatif görünüm sergilerken haftanın son işlem gününde %1 civarında negatif kapanış yaptı. Avrupa borsaları haftalık görünümde %2'nin üzerinde düşüş gösterdi. Haftanın son işlem gününde ise ortalama %1 civarında satıcı kapanış yaptı. Asya piyasalarında Çin endeksleri haftalık görünümde ve haftanın son işlem gününde pozitif ayrıştı. Borsa İstanbul'da ise haftalık görünümde %0,91 düşüş yaşanırken haftanın son işlem gününde pozitif ayrışarak %1,12 yükseliş kaydetti.

MSCI endekslerinde haftanın son işlem gününde Türkiye endeksi dolar bazında pozitif ayrışarak %0,73 yükseliş kaydetti. Arjantin, Brezilya ve Şili ülkelerinde pozitif grupta yer alırken MSCI Gelişmekte Olan Piyasalar Endeksi %0,90 düşüş gösterdi. MSCI Dünya endeksi ise %0,85 düşüş gösterdi.

Borsa İstanbul'da ana sektörel performanslarda Ulaştırma endeksi haftanın son işlem gününde %1,92 yükseliş kaydederken haftalık görünümde %0,36 düşüş gösterdi Bankacılık endeksi haftanın son işlem gününde %0,86 yükseliş kaydetti. Haftalık görünümde ise %1,56 düşüş gösterdi. Sınai endeksi son işlem gününde %0,76 yükseliş gösterirken haftalık performansta %1,63 gerileme gösterdi. Endeksi TCELL, EREGL VE THYAO ağırlıklı pozitif yönde etkilerken KCHOL negatif yönde etkiledi. BİST100'e endeksine bağlı 75 hisse değer kazanırken, 18 hisse değer kaybetti.

Bugün **COLA** finansallarını açıklaması bekleniyor. ABD Presidents' Day sebebiyle tatil. Güne başlarken Asya piyasalarında Çin Merkez Bankasının kredi faiz oranlarını değiştirmemesinin ardından satışlar izleniyor. Beyaz "Saray Sözcüsü Psaki, bir işgalin olmaması durumunda Başkan Biden, Putin'le buluşmayı prensipte kabul etti." açıklamasının ardından ABD ve Avrupa vadeli tepki alımları izleniyor. BİST100 endeksinin alıcılı başlangıç yapmasını beklemekteyiz.

ENDEKSE ETKİ (BİST 100)			
POZİTİF		NEGATİF	
HİSSE	Endekse Etki (Puan)	Endekse Etki (Puan)	HİSSE
TCELL	5,06	-0,69	KCHOL
EREGL	1,97	-0,33	SOKM
THYAO	1,80	-0,18	ISMEN
BIMAS	1,51	-0,17	OTKAR
SISE	1,24	-0,10	ARDYZ
AKBNK	1,17	-0,09	ASELS
LOGO	0,82	-0,07	TTKOM
FROTO	0,75	-0,06	ALKIM
KRDMD	0,63	-0,05	DOAS
ENJSA	0,62	-0,03	CEMAS
TUPRS	0,62	-0,03	GENIL
AKSA	0,57	-0,03	ALGYO
SAHOL	0,55	-0,02	SARKY
AEFES	0,42	-0,02	TKNSA
YKBNK	0,40	-0,01	RTALB

GÜNLÜK PARA GİRİŞ OLAN HİSSELER İLK 10 KURUM (TL)					
Sembol	Para Girişi	Sembol	Para Girişi	Sembol	Para Girişi
THYAO	17.102.580	KLGYO	3.477.852	KOZAL	2.002.368
TCELL	11.604.320	ISFIN	2.989.610	TEKTU	1.924.501
AKBNK	7.225.804	BIMAS	2.922.720	TUPRS	1.791.504
KRDMD	7.070.752	USAK	2.823.078	EREGL	1.635.704
SISE	6.782.944	ARCLK	2.431.690	AKSA	1.541.625
YKBNK	6.687.488	KOZAA	2.400.670	AKSEN	1.346.033
KCHOL	5.027.912	ENJSA	2.234.374	ENKAI	1.290.387
ODAS	4.912.998	LOGO	2.079.636	PSGYO	1.265.122
EKGYO	4.301.348	KONTR	2.076.412	IPEKE	1.253.264
PGSUS	3.543.740	TAVHL	2.015.284	BASGZ	1.160.492

GÜNLÜK PARA ÇIKIŞI OLAN HİSSELER İLK 10 KURUM (TL)					
Sembol	Para Çıkışı	Sembol	Para Çıkışı	Sembol	Para Çıkışı
GARAN	-14.454.960	SNGYO	-1.997.586	CEMAS	-858.317
PNLSN	-9.349.784	KARYE	-1.887.990	ISMEN	-797.188
PETKM	-8.292.496	MAGEN	-1.521.946	MRGYO	-742.284
SOKM	-4.700.932	KRONT	-1.483.685	TTKOM	-739.836
OTKAR	-3.800.536	ANSGR	-1.258.206	SKBNK	-727.689
FROTO	-2.925.456	TURSG	-1.219.940	TRILC	-704.241
ISCTR	-2.636.432	TOASO	-1.125.552	CEOEM	-704.113
ASELS	-2.469.136	VBTYZ	-1.091.942	TLMAN	-693.247
DZGYO	-2.071.906	OSTIM	-1.089.683	TKNSA	-618.197
SASA	-2.005.888	GOZDE	-900.151	SRVGY	-595.918

En Çok Yükselen				En Çok Düşen				Hacmi En Yüksek				
Hisse	Son	Değişim (%)		Hisse	Son	Değişim (%)		Hisse	Son	Değişim (%)	Hacim	
IHAAS	12,87	▲	10,00	ERSU	5,76	▼	-10,00	THYAO	29,40	▲	2,30	3.900.371.841
MERIT	33,78	▲	9,96	CEOEM	17,01	▼	-10,00	KRDMD	11,74	▲	2,00	1.252.883.471
USAK	1,70	▲	9,68	PKENT	576,80	▼	-9,99	EREGL	28,34	▲	1,07	828.730.044
KAPLM	50,25	▲	9,57	MIPAZ	5,53	▼	-9,93	GARAN	11,84	▲	0,34	757.019.854
TURGG	171,00	▲	8,99	DZGYO	2,78	▼	-9,45	SISE	13,29	▲	1,61	750.715.389
LOGO	42,58	▲	7,63	OSTIM	1,61	▼	-9,04	TUPRS	192,30	▲	0,68	727.153.760
IDEAS	23,40	▲	7,24	TDGYO	6,46	▼	-8,89	YKBNK	4,03	▲	1,00	724.228.482
EDATA	21,90	▲	5,90	RALYH	7,20	▼	-7,81	TCELL	19,21	▲	5,72	543.476.262
KGYO	6,45	▲	5,74	PAPIL	17,90	▼	-7,49	PETKM	8,11	▲	0,12	522.729.705
TCELL	19,21	▲	5,72	AVHOL	5,74	▼	-6,21	ASELS	21,66	▼	-0,18	508.108.736

YURTDIŞI PİYASALAR				
Amerika	Son	Günlük Değişim (%)	30 Günlük Fark (%)	
Dow Jones	34.079,18	▼	-0,68	-3,65
Nasdaq	13.548,07	▼	-1,23	-6,61
S&P 500	4.348,87	▼	-0,72	-4,99
Avrupa	Son	Günlük Değişim (%)	30 Günlük Fark (%)	
DAX	15.042,51	▼	-1,47	-4,63
İngiltere FTSE100	7.513,62	▼	-0,32	-0,66
Fransa CAC 40	6.929,63	▼	-0,25	-2,86
Asya	Son	Günlük Değişim (%)	30 Günlük Fark (%)	
Shangai Comp.	3.490,76	▲	0,66	-2,22
Hang Seng (Hong Kong)	24.327,71	▼	-1,88	0,89
Tokyo NIKKEİ 225	27.122,07	▼	-0,41	-4,02

Döviz Piyasası	Son	Günlük Değişim (%)	30 Günlük Fark (%)
USDTRY	13,66	▲	0,53
EURTRY	15,47	▲	0,06
GBPTRY	18,56	▼	-0,06
EURUSD	1,13	▼	-0,32
USDJPY	115,09	▲	0,15
GBPUSD	1,36	▼	-0,15
Emtialar	Son	Günlük Değişim (%)	30 Günlük Fark (%)
Ons Altın	1.897,75	▲	0,02
Gram Altın	833,24	▲	0,02
Gümüş	23,92	▲	0,00
Brent Petrol	92,15	▲	1,03
Bakır	4,55	▲	0,15
Ekonomik Göstergeler	Son	Günlük Değişim (%)	30 Günlük Fark (%)
ABD 2 Yıllık	1,47	▲	0,00
ABD 10 Yıllık	1,928	▼	-1,83
Türkiye 2 Yıllık	21,38	▼	-1,14
Türkiye 10 Yıllık	21,73	▼	-1,57
Almanya 2 Yıllık	-0,472	▼	-9,77
Almanya 10 Yıllık	0,002	▼	-86,67

21 Şubat 22

VBTS KAPSAMINDA İŞLEM GÖREN PAYLAR

Hisse Kodu	Başlangıç Tarihi	Bitiş Tarihi	Kalan Gün	Brüt Takas	Tek Fiyat	Kredili Alım ve Açığa Satış	Emir Paketi Tedbiri	İnternet Emir Yasası	Piyasa Emriyle Emir İlt. Yasası
AYCES	21 Ocak 22	23 Şubat 22	2				✓		
KRDDB	21 Ocak 22	23 Şubat 22	2			✓			
KRSTL	21 Ocak 22	23 Şubat 22	2	✓	✓	✓	✓		
AKFGY	26 Ocak 22	25 Şubat 22	4	✓		✓			
BLCYT	26 Ocak 22	25 Şubat 22	4			✓			
EDATA	28 Ocak 22	25 Şubat 22	4		✓				
EMNIS	27 Ocak 22	25 Şubat 22	4				✓	✓	
KONTR	28 Ocak 22	25 Şubat 22	4			✓			
LIDFA	28 Ocak 22	25 Şubat 22	4	✓		✓	✓		
PRKAB	26 Ocak 22	25 Şubat 22	4	✓		✓			
SANEL	28 Ocak 22	25 Şubat 22	4		✓		✓		
TETMT	27 Ocak 22	25 Şubat 22	4	✓		✓			
YBTAS	2 Şubat 22	1 Mart 22	8				✓		
EUKYO	3 Şubat 22	2 Mart 22	9				✓		
HURGZ	3 Şubat 22	2 Mart 22	9			✓			
KERVN	3 Şubat 22	2 Mart 22	9				✓		
MANAS	3 Şubat 22	2 Mart 22	9	✓					
YEOTK	31 Ocak 22	2 Mart 22	9			✓			
KGYO	4 Şubat 22	3 Mart 22	10			✓			
KUTPO	4 Şubat 22	3 Mart 22	10	✓		✓	✓		
PCILT	1 Şubat 22	3 Mart 22	10			✓			
EUHOL	7 Şubat 22	4 Mart 22	11	✓	✓	✓	✓		
OZGYO	8 Şubat 22	7 Mart 22	14			✓			
SAMAT	8 Şubat 22	7 Mart 22	14			✓			
TURGG	8 Şubat 22	7 Mart 22	14			✓			
LUKSK	10 Şubat 22	9 Mart 22	16			✓			
MANAS	10 Şubat 22	9 Mart 22	16			✓	✓		
SONME	11 Şubat 22	10 Mart 22	17				✓		
MARKA	15 Şubat 22	14 Mart 22	21				✓		
ORCAY	15 Şubat 22	14 Mart 22	21	✓		✓			
PKENT	15 Şubat 22	14 Mart 22	21	✓		✓	✓		
DESA	16 Şubat 22	15 Mart 22	22	✓		✓			
ETYAT	16 Şubat 22	15 Mart 22	22				✓		
OYLUM	16 Şubat 22	15 Mart 22	22				✓		
POLTK	16 Şubat 22	15 Mart 22	22			✓			
AGYO	17 Şubat 22	16 Mart 22	23				✓		
AVOD	17 Şubat 22	16 Mart 22	23				✓		
DAGHL	17 Şubat 22	16 Mart 22	23				✓		
INTEM	17 Şubat 22	16 Mart 22	23				✓		
ARMDA	18 Şubat 22	17 Mart 22	24				✓		
CEOEM	18 Şubat 22	17 Mart 22	24			✓			
ERSU	18 Şubat 22	17 Mart 22	24			✓			
TEKTU	18 Şubat 22	17 Mart 22	24			✓			
IDEAS	21 Şubat 22	18 Mart 22	25			✓			
MIPAZ	21 Şubat 22	18 Mart 22	25			✓			
DZGYO	21 Şubat 22	18 Mart 22	25	✓		✓			
KAPLM	21 Şubat 22	18 Mart 22	25	✓	✓	✓	✓	✓	

BİST 100 Teknik Görünüm

BİST100 endeksinde, 2000 ara destek bölgesi üzerinde hareketin korunması işe eşik seviye olarak izlenen 2030 bölgesi üzerinde kapanış gerçekleşti. Endekste 2030 seviyesinin üzerinde hareketlerde 2060 bölgesi tekrar test edilebilir. Aksi durumda 2000 destek seviyesi önemini koruyor.

Dirençler: 2060 / 2075 / 2100

Destekler: 2000 / 1990 / 1970

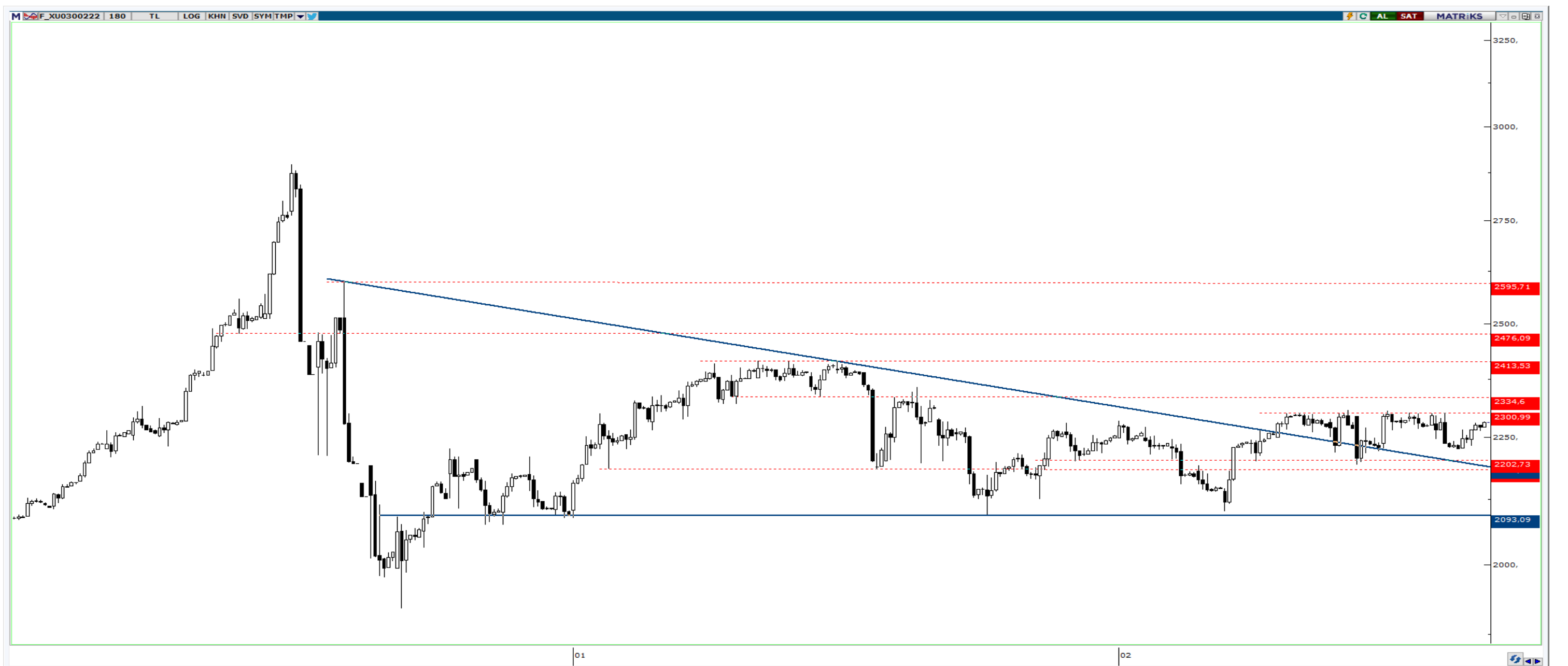


VIOP 30 Teknik Görünüm

VIOP30 kontratında, 2300 ana direnç bölgesine doğru hareket izleniyor. Vadeli kontratta 2300 bölgesinin aşılabilmesi durumunda 2335 / 2370 bandında doğru hareketler hız kazanabilir. Ana direnç bölgesi altında olası aşağı yönde hareket durumunda ise 2260 / 2225 ilk destek seviyeleri olarak takip edilebilir.

Dirençler: 2300 / 2335 / 2370

Destekler: 2260 / 2225 / 2200



ŞİRKET HABERLERİ

- **QUAGR** : Dört yeni üretim hattı ve inşaatı için planlanan yatırımımız kapsamında, ilk fırınımız bugün (18.02.2022) itibarıyla ateşlenmiş olup iki hafta içerisinde tam faaliyetine başlayacaktır. Yeni açılan hattımız ile birlikte mevcut yıllık kapasitemiz %68 artarak 11 milyon m²'den 18,5 milyon m²'ye yükselecektir.
- **TOASO** : Şirket %640 temettü dağıtma kararı aldı.
- **ENJSA** : Şirket %124 temettü dağıtma kararı aldı.
- **BRISA** : Şirket %202,79 temettü dağıtma kararı aldı.

PAY ALIM SATIM BİLDİRİMLERİ

- **INDES: (PAY ALIM)-(GERİ ALIM PROGRAMI)** 17 Şubat 2022 tarihinde 253.000 adet pay geri alınmış ve Şirketimizin sahip olduğu INDES payları 4.370.000 adet'e ulaşmıştır.
- **DZGYO: (PAY ALIM)-(MEHMET EMRE CİHANGİR)** 17/02/2022 - 17/02/2022 tarihinde DENİZ GAYRİMENKUL YATIRIM ORTAKLIĞI A.Ş. payları ile ilgili olarak 3,03 - 3,30 TL fiyat aralığından 1.225.000 TL toplam nominal tutarlı alış işlemi ve/veya 0 TL toplam nominal tutarlı satış işlemi tarafımızca/ortaklığımızca gerçekleştirilmiştir
- **GEDİK: (PAY ALIM)-(GERİ ALIM PROGRAMI)** 18.02.2022 tarihinde 7,50 TL fiyattan 25.000 adet payı geri alınmış ve bu geri alım programı kapsamında Şirketimizin sahip olduğu GEDİK payları 150.000 adete ulaşmıştır.
- **SAHOL: (PAY ALIM)-(GERİ ALIM PROGRAMI)** Şirketimizce 18.02.2022 tarihinde Borsa İstanbul'da pay başına 15,64 TL – 15,88 TL (ağırlıklı ortalama 15,74 TL) fiyat aralığından toplam 250.000 TL nominal değerli SAHOL payları geri alınmıştır.
- **ORGE: (PAY ALIM)-(GERİ ALIM PROGRAMI)** 18.02.2022 tarihinde 6,79 TL - 6,92 TL fiyat aralığından 250.000 TL toplam nominal tutarlı ORGE payının geri alım işlemi gerçekleştirilmiştir.
- **ARCLK: (PAY ALIM)-(GERİ ALIM PROGRAMI)** 18.02.2022 tarihinde 54,55 TL - 55,00 TL fiyat aralığından (ortalama 54,6901 TL) 81.686 adet pay geri alınmış ve Şirketimizin sahip olduğu ARCLK payları 48.316.853 adete ulaşmıştır.
- **LOGO: (PAY ALIM)-(GERİ ALIM PROGRAMI)** 18.02.2022 tarihinde Logo Yazılım San. ve Tic. A.Ş. payları ile ilgili olarak 40,68 - 42,50 fiyat aralığından 43.000 adet alış işlemi ortaklığımızca gerçekleştirilmiştir. Bu işlemle birlikte Logo Yazılım San. ve Tic. A.Ş. sermayesindeki paylarımız 18.02.2022 tarihi itibarıyla % 3,61 'e ulaşmıştır.

Bilanço Takvimi

- 21 Şubat : CCOLA Finansallarını açıklaması bekleniyor
- 22 Şubat : ASELS Finansallarını açıklaması bekleniyor
- 23 Şubat : AEFES Finansallarını açıklaması bekleniyor
- 24 Şubat : SAHOL, TKFEN Finansallarını açıklaması bekleniyor

HAFTALIK EKONOMİK TAKVİM					
21 Şubat - 25 Şubat 2022					
Saat				Beklenti	Önceki
21 Şubat / Pazartesi					
Tatil	USD		ABD Presidents' Day		
03:30	JPY	**	Japonya İmalat PMI	--	55,4
04:15	CNY	***	Çin Merkez Bankası 1 Yıllık Kredi Faiz Oranı	3,70%	3,70%
04:15	CNY	***	Çin Merkez Bankası 5 Yıllık Kredi Faiz Oranı	4,60%	4,60%
12:00	EUR	**	Euro Bölgesi Markit İmalat PMI	58,7	58,7
12:00	EUR	**	Euro Bölgesi Markit Hizmet PMI	52,1	51,1
12:00	EUR	**	Euro Bölgesi Markit Bileşik PMI	52,9	52,3
12:30	GBP	**	İngiltere Markit Hizmet PMI	55,5	54,1
12:30	GBP	**	İngiltere Markit Bileşik PMI	55,3	54,2
12:30	GBP	**	İngiltere Markit İmalat PMI	57	57,3
22 Şubat / Salı					
10:00	TRY	*	Türkiye Reel Sektör Güven Endeksi	--	109,5
10:00	TRY	*	Türkiye Kapasite Kullanımı	--	77,60%
12:00	EUR	**	Almanya IFO İş Ortamı Güven Endeksi	96,5	95,7
17:45	USD	**	ABD Markit İmalat PMI	56	55,5
17:45	USD	**	ABD Markit Hizmet PMI	53	51,2
17:45	USD	**	ABD Markit Bileşik PMI	--	51,1
18:00	USD	**	ABD CB Tüketici Güveni	110	113,8
18:00	USD	**	ABD Richmond Fed İmalat Endeksi	10	8
23 Şubat / Çarşamba					
12:30	GBP	***	BoE Başkanı Bailey Konuşması		
13:00	EUR	***	Euro Bölgesi TÜFE (Yıllık)	5,10%	5,00%
13:00	EUR	***	Euro Bölgesi TÜFE (Aylık)	0,30%	0,30%
13:00	EUR	***	Euro Bölgesi Çekirdek TÜFE (Yıllık)	2,30%	2,30%
15:00	USD	**	ABD MBA Mortgage Başvuruları	--	-5,40%
24 Şubat / Perşembe					
16:15	GBP	***	BoE Başkanı Bailey Konuşması		
16:30	USD	*	ABD Chicago Fed İmalat Endeksi	--	-0,15
16:30	USD	**	ABD İlk İşsizlik Başvuruları	235k	248k
16:30	USD	**	ABD İşsizlik Başvuruları	--	1593k
16:30	USD	***	ABD GSYİH (Çeyreklik)	7,00%	6,90%
16:30	USD	**	ABD Çekirdek Kişisel Tüketim Harc. (Çeyreklik)	4,90%	4,90%
19:00	USD	*	ABD Kansas City Fed İmalat Endeksi	25	24
25 Şubat / Cuma					
10:00	TRY	*	Türkiye Ekonomik Güven Endeksi	--	100,8
13:00	EUR	*	Euro Bölgesi Ekonomik Güven Endeksi	113	112,7
13:00	EUR	*	Euro Bölgesi Tüketici Güveni	--	-8,8
16:30	USD	**	ABD Dayanıklı Mal Siparişleri	0,70%	-0,70%
16:30	USD	**	ABD Çekirdek Kişisel Tüketim Giderleri (Aylık)	0,50%	0,50%
16:30	USD	**	ABD Çekirdek Kişisel Tüketim Giderleri (Yıllık)	5,20%	4,90%
18:00	USD	**	ABD Mich. Tüketici Güveni	61,7	61,7

UYARI: Bu bültendeki veriler hafta içinde değişiklik gösterebilir. Değişiklikler "Günlük Bülten" üzerinden takip edilebilir.

ALB Yatırım Araştırma Departmanı

Emre ÇAYIRLI – Araştırma Müdürü

Rıdvan YİĞİTBİLEK – Araştırma Uzmanı

Akın SOLMAZ – Araştırma Uzman Yrd.

Emir AKKUŞ – Araştırma Stajyeri

T +90 (212) 370 0370

F +90 (212) 370 0371

bilgi@albyatirim.com.tr

Fulya Mah. Büyükdere

Cad. Torun Center No:74

A/80 34394 Şişli / İstanbul

YASAL UYARI–Burada yer alan her türlü bilgi, değerlendirme, yorum ve istatistiki şekil ve değerler hazırlandığı tarih itibariyle mevcut piyasa koşulları ve güvenilirliğine inanılan kaynaklardan elde edilerek derlenmiştir. ALB Yatırım Menkul Değerler A.Ş. tarafından, karşılığında herhangi bir maddi menfaat temin edilmeksizin, genel anlamda bilgi vermek amacıyla hazırlanmış olup, hiçbir şekilde yönlendirici nitelikte olmayan bilgiler yatırımcılar tarafından danışmanlık faaliyeti olarak kabul edilmemeli ve yatırım kararlarına esas olarak alınmamalıdır. Bu bilgiler, belli bir getirinin sağlanmasına yönelik olarak verilmemekte ve bu yönde herhangi bir şekilde taahhüt veya garantimiz bulunmamaktadır. Bu itibarla bu sayfalarda yer alan ve hiç bir şekilde yönlendirici nitelikte olmayan hususlar hakkında herhangi bir sorumluluğumuz bulunmamaktadır. Gerek bu yayındaki, gerekse bu yayında kullanılan kaynaklardaki hata ve eksikliklerden ve bu yayındaki bilgilerin kullanılması sonucunda yatırımcıların ve/veya ilgili kişilerin uğrayabilecekleri doğrudan ve/veya dolaylı zararlardan, kâr yoksunluğundan manevi zararlardan her ne şekil ve surette olursa olsun üçüncü kişilerin uğrayabileceği her türlü zararlardan dolayı ALB Yatırım Menkul Değerler A.Ş. sorumlu tutulamaz. Burada yer alan yatırım bilgi, yorum ve tavsiyeleri yatırım danışmanlığı kapsamında değildir. Yatırım danışmanlığı hizmeti, yetkili kuruluşlar tarafından kişilerin risk ve getiri tercihleri dikkate alınarak kişiye özel sunulmaktadır. Burada yer alan yorum ve tavsiyeler ise genel niteliktedir. Bu tavsiyeler mali durumunuz ile risk ve getiri tercihlerinize uygun olmayabilir. Bu nedenle, sadece burada yer alan bilgilere dayanarak yatırım kararı verilmesi beklentilerinize uygun sonuçlar doğurmayabilir.

ÇEKİNCE–Bu rapor tarafımızca doğruluğu kabul edilmiş kaynaklar kullanılarak hazırlanmış olup yatırımcılara kendi oluşturacakları yatırım kararlarında yardımcı olmayı hedeflemekte ve herhangi bir yatırım aracını alma veya satma yönünde yatırımcıların kararlarını etkilemeyi amaçlamamaktadır. Yatırımcıların verecekleri yatırım kararları ile bu raporda bulunan görüş, bilgi ve veriler arasında bir bağlantı kurulamayacağı gibi, söz konusu kararların neticesinde oluşabilecek yanlışlık ve zararlardan kurum çalışanları ile ALB Yatırım Menkul Değerler A.Ş.'nin herhangi bir sorumluluğu bulunmamaktadır. Bu rapordaki her türlü iç ce dış piyasa tablo grafikler, bu konularda resmi hizmet veren yetkili üçüncü kişi kurumlardan elde edilmiş olup, ALB Yatırım Menkul Değerler A.Ş. tarafından herhangi bir maddi menfaat beklentisi olmaksızın genel anlamda bilgilendirmek amacıyla hazırlanmıştır. Bu raporda bulunan bilgiler belli bir gelirin sağlanmasına yönelik olarak verilmemektedir.