

17 MAYIS 2022, SALI | BIST GÜNLÜK BÜLTEN

Yurtiçi Endeksler	Son	Günlük Fark (%)	30 Günlük Fark (%)	52 Haftalık Fark (%)	Günlük Hacim (Mn TL)
VIOP 30	2.782	▼ -1,50	▼ -1,14	▲ 82,47	8.344
BİST 30	2.646	▼ -1,33	▼ -5,07	▲ 75,16	27.877
BİST 100	2.391	▼ -1,18	▼ -4,15	▲ 65,87	34.267

Sektörel Endeksler	Son	Günlük Fark (%)	30 Günlük Fark (%)	52 Haftalık Fark (%)	Günlük Hacim (Mn TL)
BİST BANKA	1.967	▼ -2,59	▼ -6,92	▲ 72,77	5.409
BİST SINAİ	4.215	▼ -1,07	▼ -2,53	▲ 56,06	16.748
BİST GIDA	2.492	▲ 0,84	▲ 0,19	▲ 19,90	1.383
BİST TEKNOLOJİ	2.696	▼ -0,07	▼ -9,70	▲ 45,04	1.896
BİST BİLİŞİM	1.248	▲ 1,32	▼ -0,64	▲ 37,86	666
BİST METAL	8.809	▼ -2,94	▼ -7,80	▲ 55,61	3.716
BİST ULAŞTIRMA	4.670	▲ 0,54	▲ 11,00	▲ 150,60	5.309
BİST HOLDİNG	2.096	▼ -1,06	▼ -2,53	▲ 67,28	6.118

Mart Ayında Cari Açık 5,55 Milyar Dolar Oldu.

Borsa İstanbul haftanın ilk işlem gününü %1,18 düşüşle 2391 seviyesinden tamamladı. Endekste 32 hisse güne pozitif bir kapanış yaparken 63 hisse güne negatif bir kapanış yaptı. Endekste en çok değer kaybeden sektörler sırasıyla metal ve bankacılık sektörü oldu. Endekste yaşanan bu düşüşte negatif etki çoğunlukla EREGL, AKBNK ve SISE hisselerinden geldi. Küresel piyasalar ise pazartesi gününe ağırlıklı olarak negatif bir kapanış yaptı. ABD endekslerinde Dow Jones %0,08 değer kazanırken S&P500 %0,39 ve Nasdaq %1,20 seviyesinde değer kaybı ile günü tamamladı. Avrupa piyasalarında ise DAX endeksi günü %0,45 düşüşle tamamladı.

ENDEKSE ETKİ (BİST 100)			
POZİTİF		NEGATİF	
HİSSE	Endekse Etki (Puan)	Endekse Etki (Puan)	HİSSE
GUBRF	0,79	-6,28	EREGL
THYAO	0,66	-2,93	AKBNK
AEFES	0,58	-2,42	SISE
HEKTS	0,43	-2,20	ISCTR
GLYHO	0,42	-2,04	YKBNK
IPEKE	0,39	-2,02	KRDMD
TTKOM	0,37	-1,10	PETKM
KZBGY	0,36	-1,08	TCELL
ISGYO	0,34	-0,89	SASA
TUPRS	0,25	-0,84	ASELS
ENKAI	0,19	-0,75	KCHOL
ALARK	0,17	-0,62	TOASO
SKBNK	0,15	-0,57	OYAKC
BIMAS	0,14	-0,57	AKSA
KARSN	0,13	-0,55	FROTO

Dün TCMB tarafından açıklanan verilere göre cari açık mart ayında 5,55 milyar \$ oldu. TÜİK tarafından açıklanan 1. Çeyrek işsizlik oranı ise %11,4 seviyesinde gerçekleşti. Cumhurbaşkanı Erdoğan'ın dün gerçekleştirdiği açıklamalarda Cezayir devleti ile savunma iş birliğini geliştirmekte kararlı olduklarını açıklarken Cezayir ile 10 milyar \$ ticaret hacmi hedefi koyulduğunu açıkladı. Cumhurbaşkanı Erdoğan, İsveç ve Finlandiya'nın NATO'ya üyelik talebine ilişkin onay verilmeyeceğini bir kez daha tekrarladı.

Türkiye 5 yıllık CDS'i 711,70 seviyesinde bulunmaktadır. ABD 10 yıllık tahvil faizleri ise 2,91 seviyesinden fiyatlanmaktadır. Türkiye 10 yıllık tahvil faizleri ise 23,76 seviyesinde bulunmaktadır.

Küresel piyasalarda sabah saatlerinde görünüm ağırlıklı olarak pozitif. ABD endeksleri %0,36 - %0,75 seviyesinde fiyatlanmaktadır. Avrupa piyasasında ise DAX kontratı 0,93 seviyesinde pozitif hareket sergilemektedir. Borsa İstanbul dün akşam seansını 2782 ile yatay bir kapanış yaptı. Borsa İstanbul'da ise bugün hafif pozitif bir açılış bekliyoruz.

GÜNLÜK PARA GİRİŞ OLAN HİSSELER İLK 10 KURUM (TL)					
Sembol	Para Girişi	Sembol	Para Girişi	Sembol	Para Girişi
THYAO	53.673.090	GLYHO	2.375.848	MRGYO	1.224.065
SAHOL	47.860.560	ARCLK	2.351.408	ISFIN	1.150.831
GARAN	14.155.840	ENKAI	2.191.401	KZBGY	1.139.138
SISE	11.972.000	DOCO	2.156.194	AYGAZ	1.073.579
KCHOL	5.973.264	BIMAS	2.140.280	GLBMD	1.044.514
BAGFS	5.342.468	GMSTRF	2.071.482	OZKGY	1.024.489
IPEKE	5.128.868	KERTV	1.949.174	TTRAK	999.645
MNDRS	3.229.517	AEFES	1.475.622	TMPOL	996.790
SKBNK	2.722.916	SMRTG	1.411.680	TRGYO	992.558
PGSUS	2.536.760	HLGYO	1.252.807	ELITE	976.591

GÜNLÜK PARA ÇIKIŞI OLAN HİSSELER İLK 10 KURUM (TL)					
Sembol	Para Çıkışı	Sembol	Para Çıkışı	Sembol	Para Çıkışı
KRDMD	-37.704.980	PETKM	-9.181.668	ULUUN	-3.300.000
EREGL	-36.905.840	KOZAA	-8.722.568	VESTL	-3.126.898
AKBNK	-19.799.840	SOKM	-7.667.686	ISCTR	-3.086.208
DOHOL	-18.005.510	FROTO	-5.585.456	KLGYO	-2.737.626
YKBNK	-17.681.070	HALKB	-5.441.872	ANGEN	-2.612.869
KOZAL	-12.424.340	KONKA	-5.123.060	TCELL	-2.216.364
EKGYO	-9.954.768	IZMDC	-4.085.074	BERA	-2.054.403
GENIL	-9.771.408	TUKAS	-4.027.940	TUPRS	-1.976.712
SASA	-9.413.976	GSDHO	-3.632.068	EGEEN	-1.942.632
ASELS	-9.235.632	SNGYO	-3.384.648	DAPGM	-1.941.104

En Çok Yükselen				En Çok Düşen				Hacmi En Yüksek				
Hisse	Son	Değişim (%)		Hisse	Son	Değişim (%)		Hisse	Son	Değişim (%)	Hacim	
DAGHL	22,00	▲	10,00	GZNMİ	36,44	▼	-9,98	THYAO	42,72	▲	0,56	4.912.218.718
IMASM	35,26	▲	9,98	SELVA	10,39	▼	-9,97	GARAN	14,97	▼	-0,07	2.190.708.687
BAGFS	17,63	▲	9,98	LIDFA	5,04	▼	-9,84	SAHOL	19,23	▼	-0,31	1.836.019.470
UFUK	44,96	▲	9,98	GENIL	18,18	▼	-9,73	KRDMD	14,91	▼	-4,85	1.661.702.022
TMPOL	18,97	▲	9,97	SKTAS	3,92	▼	-9,68	SISE	19,30	▼	-2,08	1.553.784.141
ULUUN	13,80	▲	9,96	CELHA	10,60	▼	-7,75	KOZAL	188,00	■	0,00	1.369.598.839
ORCAY	18,10	▲	9,96	DURDO	21,18	▼	-6,53	EREGL	31,68	▼	-2,94	1.347.724.547
RHEAG	2,11	▲	9,90	YUNSA	29,38	▼	-6,43	ASELS	22,60	▼	-1,57	1.229.504.957
MNDRS	3,56	▲	9,88	GSDDE	4,23	▼	-6,00	TUPRS	256,70	▲	0,20	1.189.599.519
MRGYO	1,35	▲	9,76	KRSTL	5,98	▼	-5,83	KOZAA	33,70	▼	-0,12	1.076.149.863

YURTDIŞI PİYASALAR					
Amerika	Son	Günlük Değişim (%)	30 Günlük Fark (%)		
Dow Jones	32.223,42	▲	0,08	▼	-6,47
Nasdaq	11.662,79	▼	-1,20	▼	-12,65
S&P 500	4.008,01	▼	-0,39	▼	-8,76
Avrupa	Son	Günlük Değişim (%)	30 Günlük Fark (%)		
DAX	13.964,38	▼	-0,45	▼	-1,41
İngiltere FTSE100	7.464,80	▲	0,63	▼	-1,99
Fransa CAC 40	6.347,77	▼	-0,23	▼	-3,67
Asya	Son	Günlük Değişim (%)	30 Günlük Fark (%)		
Shanghai Comp.	3.089,28	▲	0,51	▼	-3,80
Hang Seng (Hong Kong)	20.422,92	▲	2,37	▼	-5,09
Tokyo NIKKEİ 225	26.643,76	▲	0,36	▼	-1,66

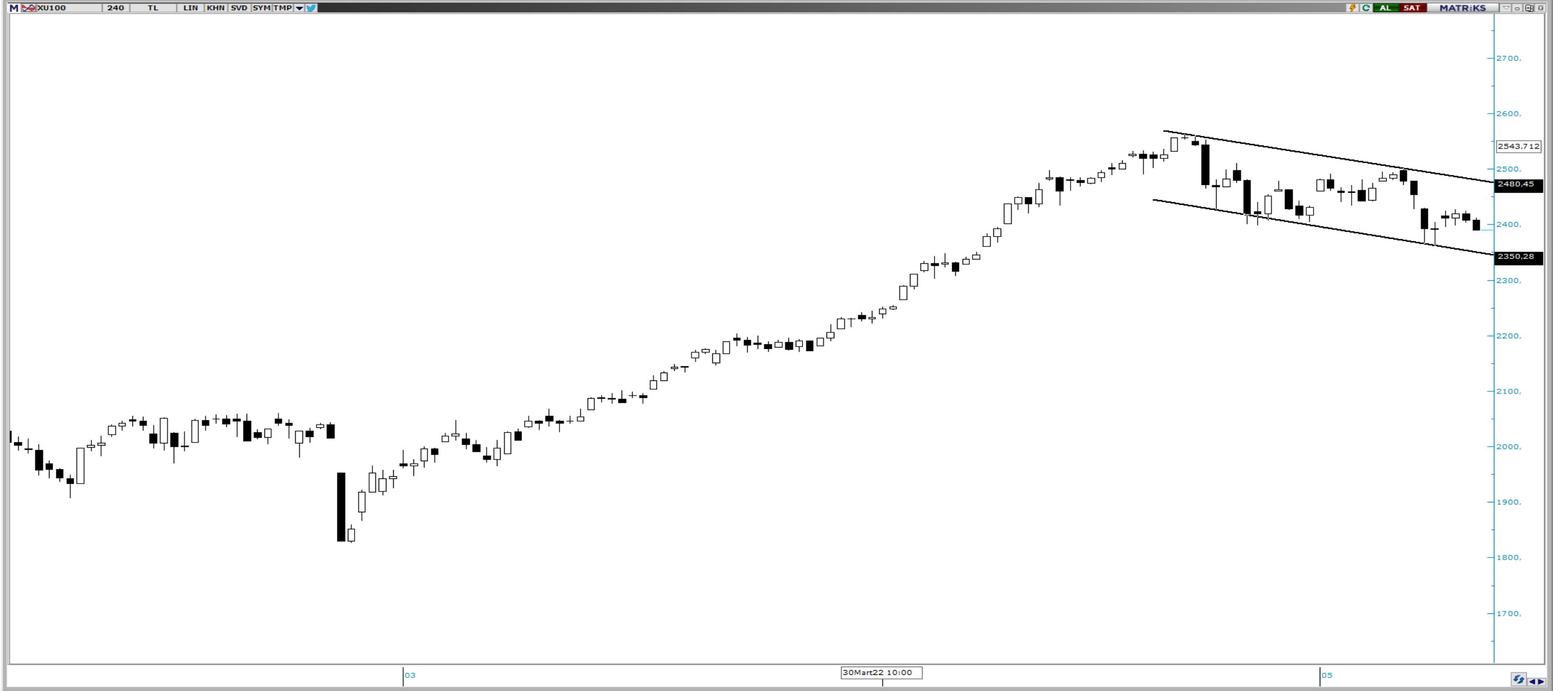
Döviz Piyasası	Son	Günlük Değişim (%)	30 Günlük Fark (%)		
USDTRY	15,55	▲	0,47	▲	6,26
EURTRY	16,24	▲	0,75	▲	2,51
GBPTRY	19,16	▲	1,01	▲	0,25
EURUSD	1,04	▲	0,23	▼	-3,49
USDJPY	129,10	▼	-0,10	▲	2,10
GBPUSD	1,23	▲	0,48	▼	-5,57
Emtialar	Son	Günlük Değişim (%)	30 Günlük Fark (%)		
Ons Altın	1.823,96	▲	0,67	▼	-7,58
Gram Altın	911,99	▲	1,14	▼	-1,80
Gümüş	21,61	▲	2,37	▼	-15,75
Brent Petrol	112,91	▲	2,60	▲	1,89
Bakır	4,16	▲	0,66	▼	-11,00
Ekonomik Göstergeler	Son	Günlük Değişim (%)	30 Günlük Fark (%)		
ABD 2 Yıllık	2,591	▲	0,04	▲	5,71
ABD 10 Yıllık	2,88	▼	-1,71	▲	1,77
Türkiye 2 Yıllık	27,25	▼	-1,84	▲	17,44
Türkiye 10 Yıllık	23,76	▼	-0,41	▲	0,65
Almanya 2 Yıllık	0,137	▲	23,42	▲	185,42
Almanya 10 Yıllık	0,94	▼	-1,16	▲	11,77

BİST Teknik Görünüm

Bist100 endeksi kısa vadeli kanal içerisinde hareketliliğini sürdürüyor. Dün %1,18 düşüşle günü 2391 seviyesinden tamamladı. Aşağı yönlü hareketliliğin devam etmesi halinde 2374 seviyesi destek noktası olarak takip edilebilir. Yukarı yönlü hareketlerde ise 2404 seviyesi direnç noktası olarak takip edilebilir.

Dirençler: 2404 / 2427 / 2477

Destekler: 2374 / 2347 / 2303

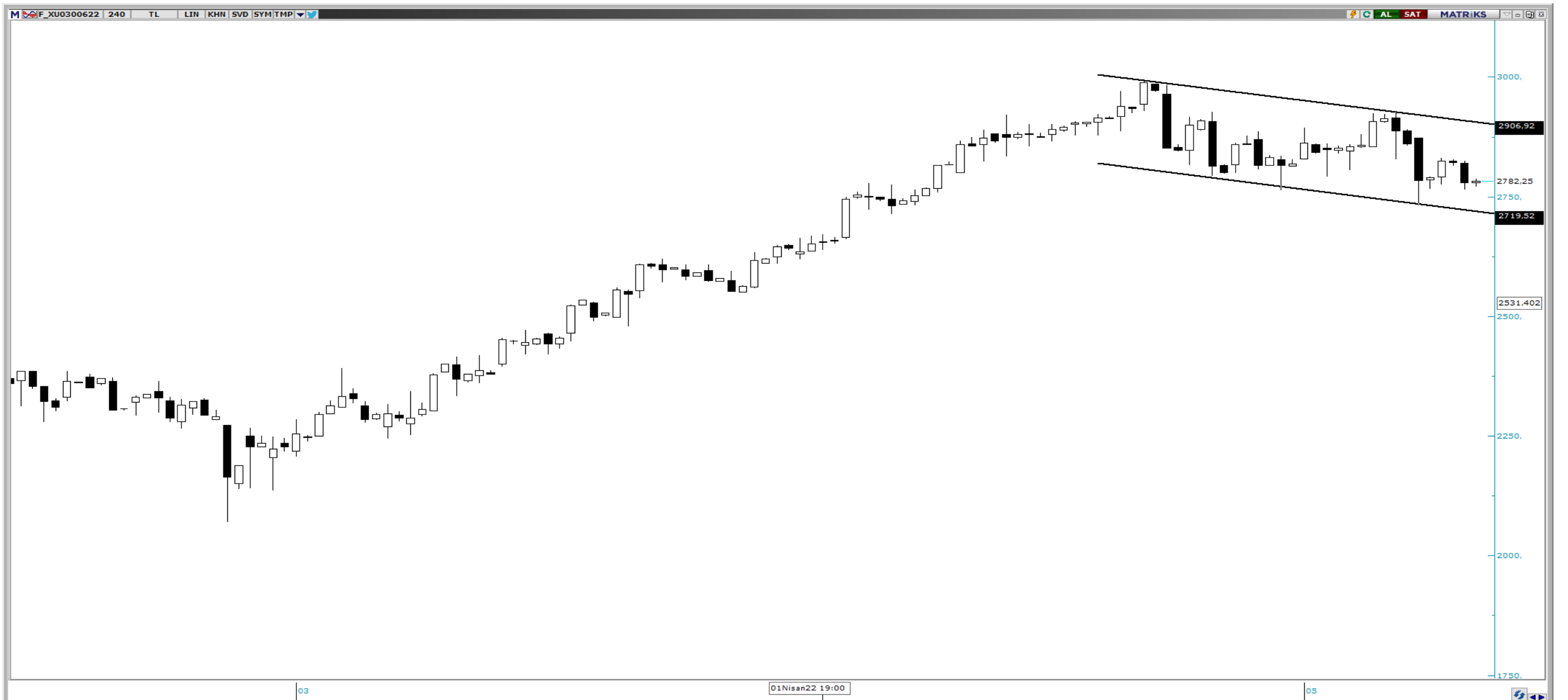


VIOP Teknik Görünüm

Viop endeks kontratı dün yaşanan düşüş sonrasında 2782 seviyesinden fiyatlanıyor. Aşağı yönlü hareketlerde 2766 seviyesi destek noktası olarak takip edilebilir. Yukarı yönlü hareketlerde ise 2804 seviyesi direnç noktası olarak takip edilebilir.

Dirençler: 2804 / 2828 / 2894

Destekler: 2766 / 2743 / 2716



HAFTALIK EKONOMİK TAKVİM

16 - 20 Mayıs 2022

Saat				Beklenti	Önceki
16 Mayıs 2022 / Pazartesi					
02:50	JPY	*	Japonya ÜFE Yıllık	9,40%	9,50%
02:50	JPY	*	Japonya ÜFE Aylık	0,80%	0,80%
05:00	CNY	**	Çin Sanayi Üretimi Yıllık	0,50%	5,00%
10:00	TRY	*	Türkiye Cari Hesap Bakiyesi	-5.44b	-5.15b
11:00	TRY	*	Türkiye Bütçe Dengesi	--	-69.0b
12:00	EUR	**	Euro Bölgesi Ticaret Dengesi	-16.5b	-9.4b
15:55	USD	**	FED Üyesi Williams'ın Konuşması	--	--
17:15	GBP	**	BoE Başkanı Bailey'in Konuşması	--	--
17 Mayıs 2022 / Salı					
08:30	EUR	*	Fransa ILO İşsizlik Oranı	7,40%	7,40%
09:00	GBP	**	İngiltere İşsizlik Oranı	3,80%	3,80%
10:00	TRY	**	Türkiye Konut Satışları	--	134.2k
10:00	TRY	**	Türkiye Konut Satışları Yıllık	--	20,60%
12:00	EUR	**	Euro Bölgesi Çeyreklik İstihdam	--	0,50%
12:00	EUR	**	Euro Bölgesi Yıllık İstihdam	--	2,20%
12:00	EUR	**	Euro Bölgesi Çeyreklik GSYİH	0,20%	0,20%
12:00	EUR	**	Euro Bölgesi Yıllık GSYİH	5,00%	5,00%
15:30	USD	**	ABD Perakende Satışlar	1,00%	0,50%
16:15	USD	**	ABD Sanayi Üretimi Aylık	0,40%	0,90%
16:15	USD	*	ABD Kapasite Kullanımı	78,50%	78,30%
16:15	USD	*	ABD İmalat Üretimi	0,30%	0,90%
20:00	EUR	***	ECB Başkanı Lagarde'ın Konuşması	--	--
21:00	USD	***	FED Başkanı Powell'ın Konuşması	--	--
21:30	USD	**	FED Üyesi Mester'ın Konuşması	--	--
18 Mayıs 2022 / Çarşamba					
01:45	USD	**	FED Üyesi Evans'ın Konuşması	--	--
02:50	JPY	**	Japonya Çeyreklik GSYİH	-0,40%	1,10%
07:30	JPY	**	Japonya Sanayi Üretimi Aylık	--	0,30%
07:30	JPY	**	Japonya Sanayi Üretimi Yıllık	--	-1,70%
09:00	GBP	**	İngiltere Aylık TÜFE	2,40%	1,10%
09:00	GBP	**	İngiltere Yıllık TÜFE	8,90%	7,00%
09:00	GBP	**	İngiltere Çekirdek Yıllık TÜFE	6,20%	5,70%
09:00	GBP	*	İngiltere Çekirdek Aylık Perakende Fiyat Endeksi	3,10%	1,00%
09:00	GBP	*	İngiltere Çekirdek Yıllık Perakende Fiyat Endeksi	10,80%	9,00%
12:00	EUR	***	Euro Bölgesi Yıllık TÜFE	7,50%	7,40%
12:00	EUR	***	Euro Bölgesi Aylık TÜFE	0,60%	0,60%
12:00	EUR	***	Euro Bölgesi Çekirdek Yıllık TÜFE	3,50%	3,50%
14:00	USD	*	ABD MBA Mortgage Başvuruları	--	2,00%
15:30	USD	*	ABD Konut Başlangıçları	1770k	1793k
15:30	CAD	**	Kanada TÜFE Yıllık	--	6,70%
23:00	USD	**	FED Üyesi Harker'ın Konuşması	--	--
19 Mayıs 2022 / Perşembe					
02:50	JPY	*	Japonya Ticaret Dengesi	-¥1201.9b	-¥412.4b
02:50	JPY	*	Japonya Yıllık İhracat	13,90%	14,70%
02:50	JPY	*	Japonya Yıllık İthalat	35,00%	31,20%
11:00	EUR	*	ECB Cari Hesap	--	20.8b
12:00	EUR	*	Euro Bölgesi Aylık İnşaat Çıkışı	--	1,90%
12:00	EUR	*	Euro Bölgesi Yıllık İnşaat Çıkışı	--	9,40%
15:30	USD	*	ABD Philadelphia Fed İşletme Koşulları	16,1	17,6
15:30	USD	**	ABD İlk İşsizlik Başvuruları	--	203k
15:30	USD	**	ABD Devam Eden İşsizlik Başvuruları	--	1343k
17:00	USD	*	ABD Mevcut Konut Satışları	5.66m	5.77m
17:00	USD	*	ABD Aylık Mevcut Ev Satışları	-1,80%	-2,70%
17:00	USD	*	ABD Öncü Endeks	0,00%	0,30%
20 Mayıs 2022 / Cuma					
02:01	GBP	*	İngiltere GfK Tüketici Güveni	-38	-38
02:30	JPY	**	Japonya Yıllık TÜFE	2,50%	1,20%
09:00	EUR	**	Almanya ÜFE Yıllık	30,40%	30,90%
09:00	EUR	**	Almanya ÜFE Aylık	1,40%	4,90%
10:00	TRY	**	Türkiye Tüketici Güveni	--	67,3
17:00	EUR	**	Euro Bölgesi Tüketici Güveni	-22	-22

ALB Yatırım Araştırma Departmanı

Emre ÇAYIRLI – Araştırma Müdürü

Rıdvan YİĞİTBİLEK – Araştırma Uzmanı

Ahmet Deniz YAĞBASAN – Araştırma Uzman Yrd.

Emir AKKUŞ – Araştırma Stajyeri

T +90 (212) 370 0370
F +90 (212) 370 0371
bilgi@albyatirim.com.tr

Fulya Mah. Büyükdere
Cad. Torun Center No:74
A/80 34394 Şişli / İstanbul

YASAL UYARI—Burada yer alan her türlü bilgi, değerlendirme, yorum ve istatistiki şekil ve değerler hazırlandığı tarih itibariyle mevcut piyasa koşulları ve güvenilirliğine inanılan kaynaklardan elde edilerek derlenmiştir. ALB Yatırım Menkul Değerler A.Ş. tarafından, karşılığında herhangi bir maddi menfaat temin edilmeksizin, genel anlamda bilgi vermek amacıyla hazırlanmış olup, hiçbir şekilde yönlendirici nitelikte olmayan bilgiler yatırımcılar tarafından danışmanlık faaliyeti olarak kabul edilmemeli ve yatırım kararlarına esas olarak alınmamalıdır. Bu bilgiler, belli bir getirinin sağlanmasına yönelik olarak verilmemekte ve bu yönde herhangi bir şekilde taahhüt veya garantimiz bulunmamaktadır. Bu itibarla bu sayfalarda yer alan ve hiç bir şekilde yönlendirici nitelikte olmayan hususlar hakkında herhangi bir sorumluluğumuz bulunmamaktadır. Gerek bu yayındaki, gerekse bu yayında kullanılan kaynaklardaki hata ve eksikliklerden ve bu yayındaki bilgilerin kullanılması sonucunda yatırımcıların ve/veya ilgili kişilerin uğrayabilecekleri doğrudan ve/veya dolaylı zararlardan, kâr yoksunluğundan manevi zararlardan her ne şekil ve surette olursa olsun üçüncü kişilerin uğrayabileceği her türlü zararlardan dolayı ALB Yatırım Menkul Değerler A.Ş. sorumlu tutulamaz. Burada yer alan yatırım bilgi, yorum ve tavsiyeleri yatırım danışmanlığı kapsamında değildir. Yatırım danışmanlığı hizmeti, yetkili kuruluşlar tarafından kişilerin risk ve getiri tercihleri dikkate alınarak kişiye özel sunulmaktadır. Burada yer alan yorum ve tavsiyeler ise genel niteliktedir. Bu tavsiyeler mali durumunuz ile risk ve getiri tercihlerinize uygun olmayabilir. Bu nedenle, sadece burada yer alan bilgilere dayanılarak yatırım kararı verilmesi beklentilerinize uygun sonuçlar doğurmayabilir.

ÇEKİNCE—Bu rapor tarafımızca doğruluğu kabul edilmiş kaynaklar kullanılarak hazırlanmış olup yatırımcılara kendi oluşturacakları yatırım kararlarında yardımcı olmayı hedeflemekte ve herhangi bir yatırım aracını alma veya satma yönünde yatırımcıların kararlarını etkilemeyi amaçlamamaktadır. Yatırımcıların verecekleri yatırım kararları ile bu raporda bulunan görüş, bilgi ve veriler arasında bir bağlantı kurulamayacağı gibi, söz konusu kararların neticesinde oluşabilecek yanlışlık ve zararlardan kurum çalışanları ile ALB Yatırım Menkul Değerler A.Ş.'nin herhangi bir sorumluluğu bulunmamaktadır. Bu rapordaki her türlü iç ce dış piyasa tablo grafikler, bu konularda resmi hizmet veren yetkili üçüncü kişi kurumlardan elde edilmiş olup, ALB Yatırım Menkul Değerler A.Ş. tarafından herhangi bir maddi menfaat beklentisi olmaksızın genel anlamda bilgilendirmek amacıyla hazırlanmıştır. Bu raporda bulunan bilgiler belli bir gelirin sağlanmasına yönelik olarak verilmemektedir.