

	Kapanış	Günlük Fark (%)	Pivot 1. Direnç	Pivot 1. Destek	Yüksek	Düşük	Günlük Hacim
XUTUM	3216,86	1,52%	3262,51	3125,55	3216,86	3079,90	81.083.167.899,00
XU100	2913,30	1,96%	2960,05	2819,81	2913,30	2773,06	65.908.579.118,00
XU030	3145,08	2,55%	3201,11	3033,03	3145,08	2977,00	49.456.855.578,00
F_XU0300822	3209,25	3,43%	3277,33	3069,08	3215,75	3203,25	19.826.447.373,00

Yurtdışı Endeksler	Son	Günlük F. %
FTSE ALL WORLD INDEX	435,35	0,17%
FTSE ALL WORLD INDEX - EMERGING	678,11	0,78%
S&P 500 INDEX	4305,20	0,19%
NASDAQ 100 INDEX	13635,21	-0,23%
DOW JONES INDEX	34152,01	0,72%
DAX INDEX	13910,12	0,68%
VOLATILITY INDEX	19,69	-1,30%

Yurtdışı Vadeli Endeksler	Son	Günlük F. %
S&P 500 FUTURE	4312,75	0,12%
DOW JONES FUTURE	34159,00	0,12%
NASDAQ 100 FUTURE	13665,00	0,05%
DAX FUTURE	13958,00	0,35%

Pariteler	Son	Günlük F. %
USDTRY	17,93	-0,17%
EURTRY	18,24	-0,09%
EURUSD	1,02	0,11%

Değerli Madenler	Son	Günlük F. %
XAUUSD - ONS ALTIN	1.775,63	-0,22%
XAGUSD - ONS GÜMÜŞ	20,14	-0,67%
GLDGR - GRAM ALTIN	1.023,64	-0,39%
XAGGR - GRAM GÜMÜŞ	11,61	-0,86%

Sektör Endeksleri	Son	Günlük F. %
XUSIN	4.737,09	0,96%
XGIDA	3.131,02	1,34%
XUTEK	2.997,06	-1,29%
XBLSM	1.442,34	-0,93%
XMANA	7.840,60	-0,15%
XULAS	7.322,82	6,60%
XHOLD	2.701,82	1,64%
XMADN	2.235,81	-0,57%

Saat	Günün Öne Çıkan Gelişmeleri	Beklenti	Önceki	Hisse	Hacim
09:00	İngiltere TÜFE Yıllık	9,90%	9,40%	THYAO	9.333.432.975
12:00	Euro Bölgesi İşsizlik Oranı Yıllık	--	2,90%	TUPRS	4.731.487.097
12:00	Euro Bölgesi Çeyreklik GSYİH	0,70%	0,70%	YKBNK	3.284.230.289
12:00	Euro Bölgesi Yıllık GSYİH	4,00%	4,00%	AKBNK	2.827.446.945
15:30	ABD Otomatik Harici Perakende Satışlar	0,10%	1,00%	GARAN	2.414.137.756
21:00	FOMC Toplantı Tutanakları	--	--	SISE	2.293.429.891

Yükselenler	Değişim	Düşenler	Değişim	Hisse	Endekse Etki	Hisse	Endekse Etki
MRSHL	10,00	AGHOL	-9,99	THYAO	12,52	TCELL	-2,44
CMBTN	9,99	MANAS	-9,97	TUPRS	6,35	ASELS	-0,98
TRCAS	9,98	GZNMI	-9,94	KCHOL	5,97	ODAS	-0,96
INTEM	9,98	ATEKS	-7,64	BIMAS	4,97	EREGL	-0,89
TSKB	9,97	GSRAY	-7,08	AKBNK	4,03	YKBNK	-0,54

## Piyasalarda Gözler FED Tutanaklarında

Bu akşam saat 21:00'da açıklanacak olan temmuz ayı FOMC tutanakları günün en önemli gelişmeleri arasında yer almaktadır. Tutanaklarda, gelecek ay gerçekleşecek FOMC toplantısında faiz artışının büyüklüğüne dair sinyaller piyasalar açısından önemli olacaktır.

Cumhurbaşkanı Erdoğan, yarın Ukrayna'da BM Genel Sekreteri Antonio Guterres ve Ukrayna Başkanı Zelenskiy ile görüşecek. Toplantıda, tahıl koridoru ve Ukrayna - Rusya savaşının diplomatik adımlar ile sonlandırılmasına yönelik konu başlıkları yer alacak.

Dün TÜİK tarafından açıklanan verilere göre, Türkiye'de konut satışları geçen yılın ağustos ayından sonra yıllık bazda ilk defa gerileme yaşadı. Konut satışları temmuz ayında bir önceki yılın aynı ayına göre yüzde 12,9 seviyesinde gerileme gösterdi.

ABD borsaları ise FED tutanakları öncesinde karışık bir seyir ile günü sonlandırdı. Dow Jones yüzde 0,71 seviyesinde yükselerek günü sonlandırırken S&P 500 yüzde 0,19 seviyesinde yükseldi. Nasdaq ise dün yüzde 0,23 seviyesinde gerileme gösterdi. Sabah saatlerinde ABD vadeli endeksler hafif pozitif bir görünüm sergilemektedir.

Borsa İstanbul'da ise dün S-400 kaynaklı haber akışları ile 2773 seviyesine kadar gerileme gösterirken sonrasında gelen konu ile ilgili haber akışları endekste alımları hızlandırarak günü 2913 seviyesinden tamamlamasına neden oldu. Havacılık sektöründen gelen beklentinin üzerinde bilanço rakamı sektörel olarak yüzde 6,60 seviyesinde pozitif tamamlamasına neden oldu. Endekste yaşanan yükselişte pozitif etki THYAO, TUPRS ve KCHOL oldu.

Pay Geri Alımı Yapan Şirketler					
Hisse	Dün Gerçekleşen Pay Alımları		Bugüne Kadar Alınan		
	Pay Adedi	Fiyat	Pay Adedi	Sermayeye Oranı	
ARCLK	80.000	₺ 65,85	68.626.288	10,1559%	
GEDİK	50.000	₺ 7,90	1.431.016	0,4400%	
INVEO	20.000	₺ 14,50	3.545.356	1,4800%	
NATEN	19.647	₺ 66,53	19.647	0,0600%	
SISE	180.000	₺ 23,36	97.653.190	3,1900%	
MPARK	50.000	₺ 42,35	2.286.000	1,0988%	
TURSG	300.000	₺ 5,45	--	0,0250%	

Hisse	Kullanım Tarihi		Ödenecek Nakit Kar Payı		
	Teklif Edilen	Kesinleşen	Kar Payı Net TL	Kar Payı Net %	
MAVI	16.08.2022	16.08.2022	₺ 1,0913	109,13%	
YATAS	16.08.2022	16.08.2022	₺ 0,6008	60,08%	
KAPLM	18.08.2022	18.08.2022	₺ 0,2991	29,91%	

Bu Hafta Gerçekleşecek Genel Kurul Toplantıları				
Hisse	Genel Kurul Tarihi		Katılım Bilgileri	
	Karar Tarihi	Genel Kurul Tarihi	Pay Sahibi Olunması Son Tarih	Şehir / İlçe
ULAS	19.07.2022	19.08.2022	18.08.2022	Ankara / Çankaya

Bugün İtibariyle VBTS Uygulanacak Şirketler			
Hisse	Tarih Aralığı		VBTS Bilgisi
	VBTS Başlangıç Tarihi	VBTS Bitiş Tarihi	VBTS Kapsamı
DMSAS	17.08.2022	16.09.2022	Tek Fiyat
ARMDA	17.08.2022	16.09.2022	Açığa Satış ve Kredili İşlem
IZMDC	17.08.2022	16.09.2022	Açığa Satış ve Kredili İşlem

Para Girişi	Tutar	Para Çıkışı	Tutar	Endeksler	Tutar
AKBNK	56.131.900	TCELL	-46.276.750	YABANCI ORANI	33,68
PGSUS	53.974.580	ASELS	-33.380.940	DOLAR ENDEKSİ	106,477
TUPRS	36.394.850	ODAS	-23.627.730		
KCHOL	32.900.340	EREGL	-15.812.900		
SASA	22.016.930	YKBNK	-14.080.380		

## Şirket Haberleri

**ORGE:** Şirket, İstanbul ilinde inşası devam eden Bakırköy – Kirazlı metro projesinin ilkyuva ve haznedar istasyonlarının elektrik işlerinin yapılmasına yönelik vermiş olduğu 1.900.000 EUR tutarındaki teklifin kabul edildiği ve ihalenin şirket lehine sonuçlandığı bildirilmiştir.

**KMPUR:** Şirket, İngiltere’de bulunan partneri ile aralarında 16.08.2022 tarihi itibariyle iş birliği sözleşmesi imzalamıştır. Bu iş birliği kapsamında şirket, müşteriye özel geliştirilen elastomer projesi ile 1,5 yıl için yaklaşık olarak 2,5 milyon Euro ciro hedeflenmektedir.

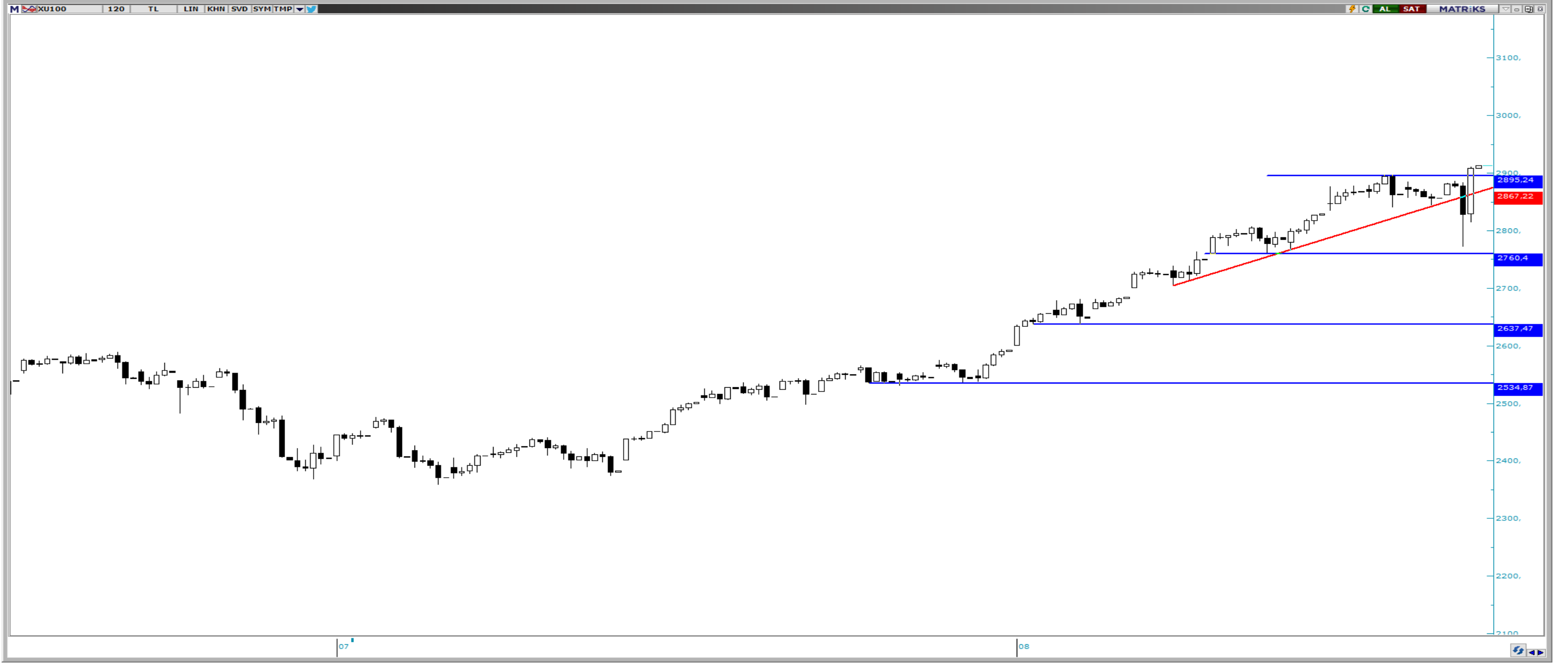
**SOKM:** Şirket 2022 yılına ilişkin operasyonel ve finansal beklentilerinin aşağıdaki şekilde revize edilerek kamuya açıklanmasına karar vermiştir. Şirket 2022 yılında konsolide satış büyümesi hedefi 2021 yılına göre yüzde 100 (+/-5%), FAVÖK marjı yüzde 8 (+/-5%) ve yatırım harcamalarında -1,8 milyar TL (+/-100 milyon TL) beklenmektedir.

## BİST Teknik Görünüm

Bist100 endeksi, dün 2770 seviyesine kadar geri çekilme gösterdikten sonra günü 2913 seviyesinden tamamladı. Endekste yukarı yönlü hareketin devam etmesi halinde 2950 seviyesi direnç noktası olarak takip edilebilir. Aşağı yönlü hareketlerde ise 2858 seviyesi destek noktası olarak takip edilebilir.

**Dirençler: 2950 / 3000 / 3100**

**Destekler: 2858 / 2815 / 2770**



## VIOP Teknik Görünüm

Viop 30 endeks kontratı, dün 3000 seviyelerine kadar yükseliş gösterdikten sonra gelen tepki alımları ile günü 3210 seviyesinden tamamladı. Endeks kontratında yaşanabilecek yukarı yönlü hareketlerde 3250 seviyesi direnç noktası olarak takip edilebilir. Aşağı yönlü hareketlerde ise 3150 seviyesi destek noktası olarak takip edilebilir.

**Dirençler: 3250 / 3272 / 3300**

**Destekler: 3150 / 3063 / 3000**



T +90 (212) 370 0370  
F +90 (212) 370 0371  
[bilgi@albyatirim.com.tr](mailto:bilgi@albyatirim.com.tr)

Fulya Mah. Büyükdere  
Cad. Torun Center No:74  
A/80 34394 Şişli / İstanbul

**YASAL UYARI**—Burada yer alan her türlü bilgi, değerlendirme, yorum ve istatistikî şekil ve değerler hazırlandığı tarih itibariyle mevcut piyasa koşulları ve güvenilirliğine inanılan kaynaklardan elde edilerek derlenmiştir. ALB Yatırım Menkul Değerler A.Ş. tarafından, karşılığında herhangi bir maddî menfaat temin edilmeksizin, genel anlamda bilgi vermek amacıyla hazırlanmış olup, hiçbir şekilde yönlendirici nitelikte olmayan bilgiler yatırımcılar tarafından danışmanlık faaliyeti olarak kabul edilmemeli ve yatırım kararlarına esas olarak alınmamalıdır. Bu bilgiler, belli bir getirinin sağlanmasına yönelik olarak verilmemekte ve bu yönde herhangi bir şekilde taahhüt veya garantimiz bulunmamaktadır. Bu itibarla bu sayfalarda yer alan ve hiç bir şekilde yönlendirici nitelikte olmayan hususlar hakkında herhangi bir sorumluluğumuz bulunmamaktadır. Gerek bu yayındaki, gerekse bu yayında kullanılan kaynaklardaki hata ve eksikliklerden ve bu yayındaki bilgilerin kullanılması sonucunda yatırımcıların ve/veya ilgili kişilerin uğrayabilecekleri doğrudan ve/veya dolaylı zararlardan, kâr yoksunluğundan manevî zararlardan her ne şekil ve surette olursa olsun üçüncü kişilerin uğrayabileceği her türlü zararlardan dolayı ALB Yatırım Menkul Değerler A.Ş. sorumlu tutulamaz. Burada yer alan yatırım bilgi, yorum ve tavsiyeleri yatırım danışmanlığı kapsamında değildir. Yatırım danışmanlığı hizmeti, yetkili kuruluşlar tarafından kişilerin risk ve getiri tercihleri dikkate alınarak kişiye özel sunulmaktadır. Burada yer alan yorum ve tavsiyeler ise genel niteliktedir. Bu tavsiyeler mali durumunuz ile risk ve getiri tercihlerinize uygun olmayabilir. Bu nedenle, sadece burada yer alan bilgilere dayanılarak yatırım kararı verilmesi beklentilerinize uygun sonuçlar doğurmayabilir.

**ÇEKİNCE**—Bu rapor tarafımızca doğruluğu kabul edilmiş kaynaklar kullanılarak hazırlanmış olup yatırımcılara kendi oluşturacakları yatırım kararlarında yardımcı olmayı hedeflemekte ve herhangi bir yatırım aracını alma veya satma yönünde yatırımcıların kararlarını etkilemeyi amaçlamamaktadır. Yatırımcıların verecekleri yatırım kararları ile bu raporda bulunan görüş, bilgi ve veriler arasında bir bağlantı kurulamayacağı gibi, söz konusu kararların neticesinde oluşabilecek yanlışlık ve zararlardan kurum çalışanları ile ALB Yatırım Menkul Değerler A.Ş.'nin herhangi bir sorumluluğu bulunmamaktadır. Bu rapordaki her türlü iç ce dış piyasa tablo grafikler, bu konularda resmi hizmet veren yetkili üçüncü kişi kurumlardan elde edilmiş olup, ALB Yatırım Menkul Değerler A.Ş. tarafından herhangi bir maddî menfaat beklentisi olmaksızın genel anlamda bilgilendirmek amacıyla hazırlanmıştır. Bu raporda bulunan bilgiler belli bir gelirin sağlanmasına yönelik olarak verilmemektedir.