

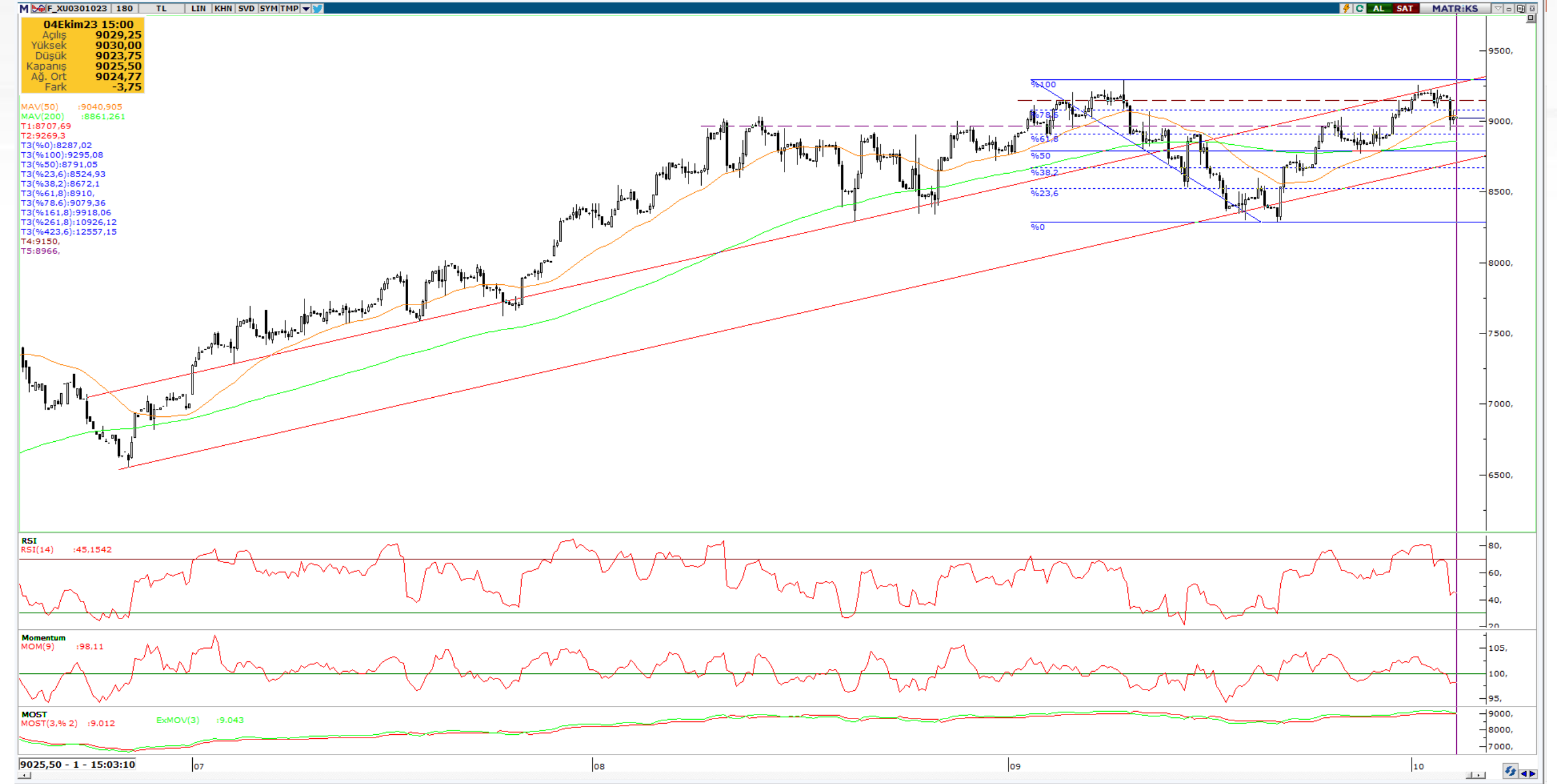
## Gün İçi Teknik Analiz-04.10.2023

### F\_XU0301023 Teknik Analizi;

Ekim ayı endeks vadeli işlem sözleşmesini teknik olarak incelediğimizde, 180 dakikalık grafikte 50 periyotluk ağırlıklı hareketli ortalamasına tekabül eden 9040 seviyesi kritik bir eşik olarak takip edilebilir. Bu seviye altında kalınması durumunda kısa vadede 9000-8966 ve 8910 destek seviyeleri olarak izlenebilir. 9040 seviyesi üzerinde kalıcılık sağlanması durumunda ise kısa vadede 9080-9100 ve 9150 direnç seviyeleri olarak takip edilebilir. Ekim ayı endeks vadeli işlem sözleşmesinde cari durumda fiyatlamalar 9025,50 seviyeleri civarından geçmeye devam ediyor.

**Dirençler: 9080-9100-9150 TL**

**Destekler: 9000-8966-8910 TL**



## **ALB Yatırım Araştırma Departmanı**

**Muammer DEMİR** – Araştırma Müdür Yardımcısı

**Uğur AYDIN** – Araştırma Yönetmeni

**Ahmet Deniz YAĞBASAN**– Araştırma Analisti

**Görkem ÖREN**– Araştırma Stajyeri

T +90 (212) 370 0370

F +90 (212) 370 0371

[arastirma@albyatirim.com.tr](mailto:arastirma@albyatirim.com.tr)

Fulya Mah. Büyükdere  
Cad. Torun Center No:74  
A/80 34394 Şişli / İstanbul

**YASAL UYARI**—Burada yer alan her türlü bilgi, değerlendirme, yorum ve istatistiki şekil ve değerler hazırlandığı tarih itibarıyla mevcut piyasa koşulları ve güvenilirliğine inanılan kaynaklardan elde edilerek derlenmiştir. ALB Yatırım Menkul Değerler A.Ş. tarafından, karşılığında herhangi bir maddi menfaat temin edilmeksizin, genel anlamda bilgi vermek amacıyla hazırlanmış olup, hiçbir şekilde yönlendirici nitelikte olmayan bilgiler yatırımcılar tarafından danışmanlık faaliyeti olarak kabul edilmemeli ve yatırım kararlarına esas olarak alınmamalıdır. Bu bilgiler, belli bir getirinin sağlanmasına yönelik olarak verilmemekte ve bu yönde herhangi bir şekilde taahhüt veya garantimiz bulunmamaktadır. Bu itibarla bu sayfalarda yer alan ve hiç bir şekilde yönlendirici nitelikte olmayan hususlar hakkında herhangi bir sorumluluğumuz bulunmamaktadır. Gerek bu yayındaki, gerekse bu yayında kullanılan kaynaklardaki hata ve eksikliklerden ve bu yayındaki bilgilerin kullanılması sonucunda yatırımcıların ve/veya ilgili kişilerin uğrayabilecekleri doğrudan ve/veya dolaylı zararlardan, kâr yoksunluğundan manevi zararlardan her ne şekil ve surette olursa olsun üçüncü kişilerin uğrayabileceği her türlü zararlardan dolayı ALB Yatırım Menkul Değerler A.Ş. sorumlu tutulamaz. Burada yer alan yatırım bilgi, yorum ve tavsiyeleri yatırım danışmanlığı kapsamında değildir. Yatırım danışmanlığı hizmeti, yetkili kuruluşlar tarafından kişilerin risk ve getiri tercihleri dikkate alınarak kişiye özel sunulmaktadır. Burada yer alan yorum ve tavsiyeler ise genel niteliktedir. Bu tavsiyeler mali durumunuz ile risk ve getiri tercihlerinize uygun olmayabilir. Bu nedenle, sadece burada yer alan bilgilere dayanılarak yatırım kararı verilmesi beklentilerinize uygun sonuçlar doğurmayabilir.

**ÇEKİNCE**—Bu rapor tarafımızca doğruluğu kabul edilmiş kaynaklar kullanılarak hazırlanmış olup yatırımcılara kendi oluşturacakları yatırım kararlarında yardımcı olmayı hedeflemekte ve herhangi bir yatırım aracını alma veya satma yönünde yatırımcıların kararlarını etkilemeyi amaçlamamaktadır. Yatırımcıların verecekleri yatırım kararları ile bu raporda bulunan görüş, bilgi ve veriler arasında bir bağlantı kurulamayacağı gibi, söz konusu kararların neticesinde oluşabilecek yanlışlık ve zararlardan kurum çalışanları ile ALB Yatırım Menkul Değerler A.Ş.'nin herhangi bir sorumluluğu bulunmamaktadır. Bu rapordaki her türlü iç ve dış piyasa tablo grafikler, bu konularda resmi hizmet veren yetkili üçüncü kişi kurumlardan elde edilmiş olup, ALB Yatırım Menkul Değerler A.Ş. tarafından herhangi bir maddi menfaat beklentisi olmaksızın genel anlamda bilgilendirmek amacıyla hazırlanmıştır. Bu raporda bulunan bilgiler belli bir gelirin sağlanmasına yönelik olarak verilmemektedir.