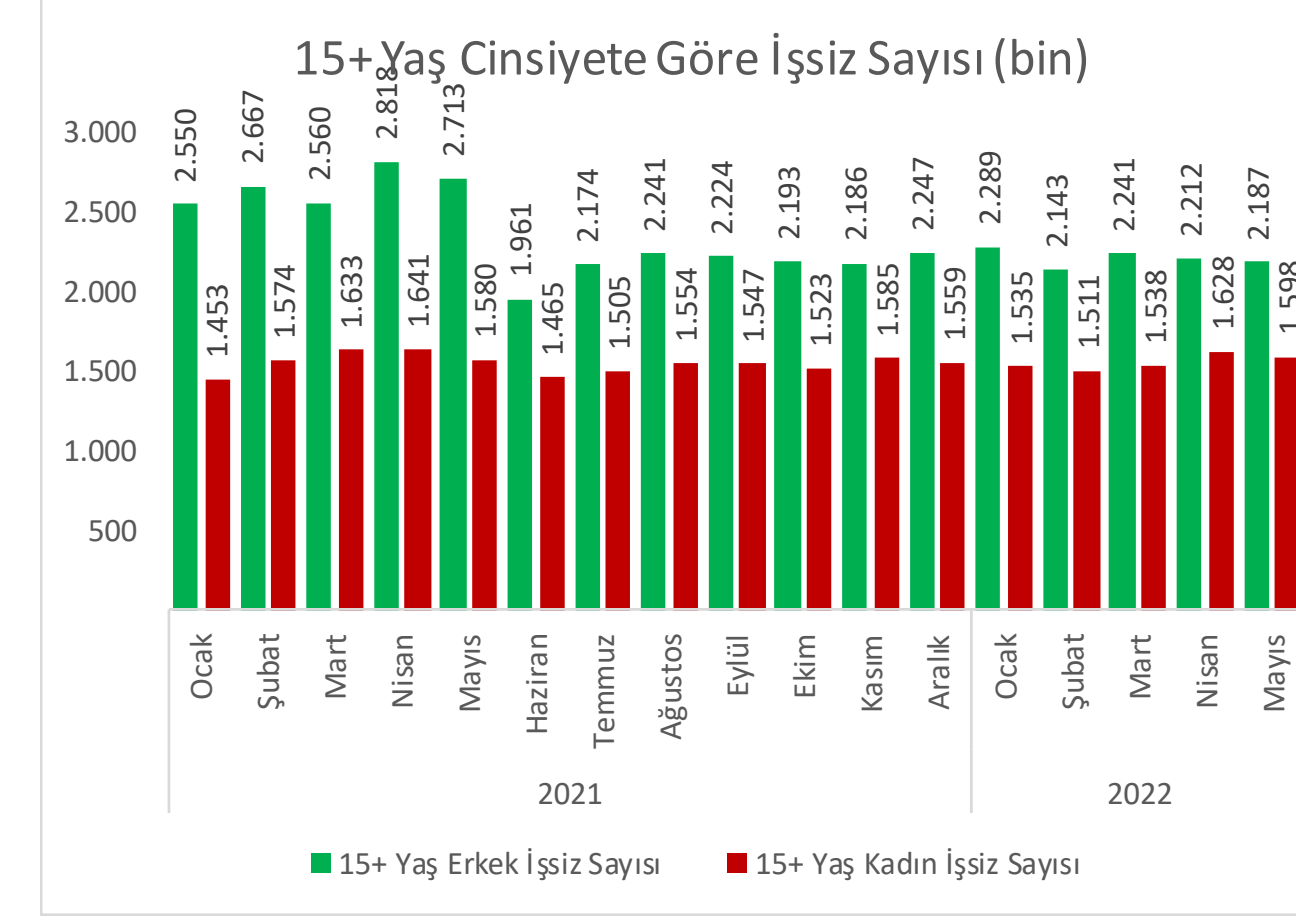
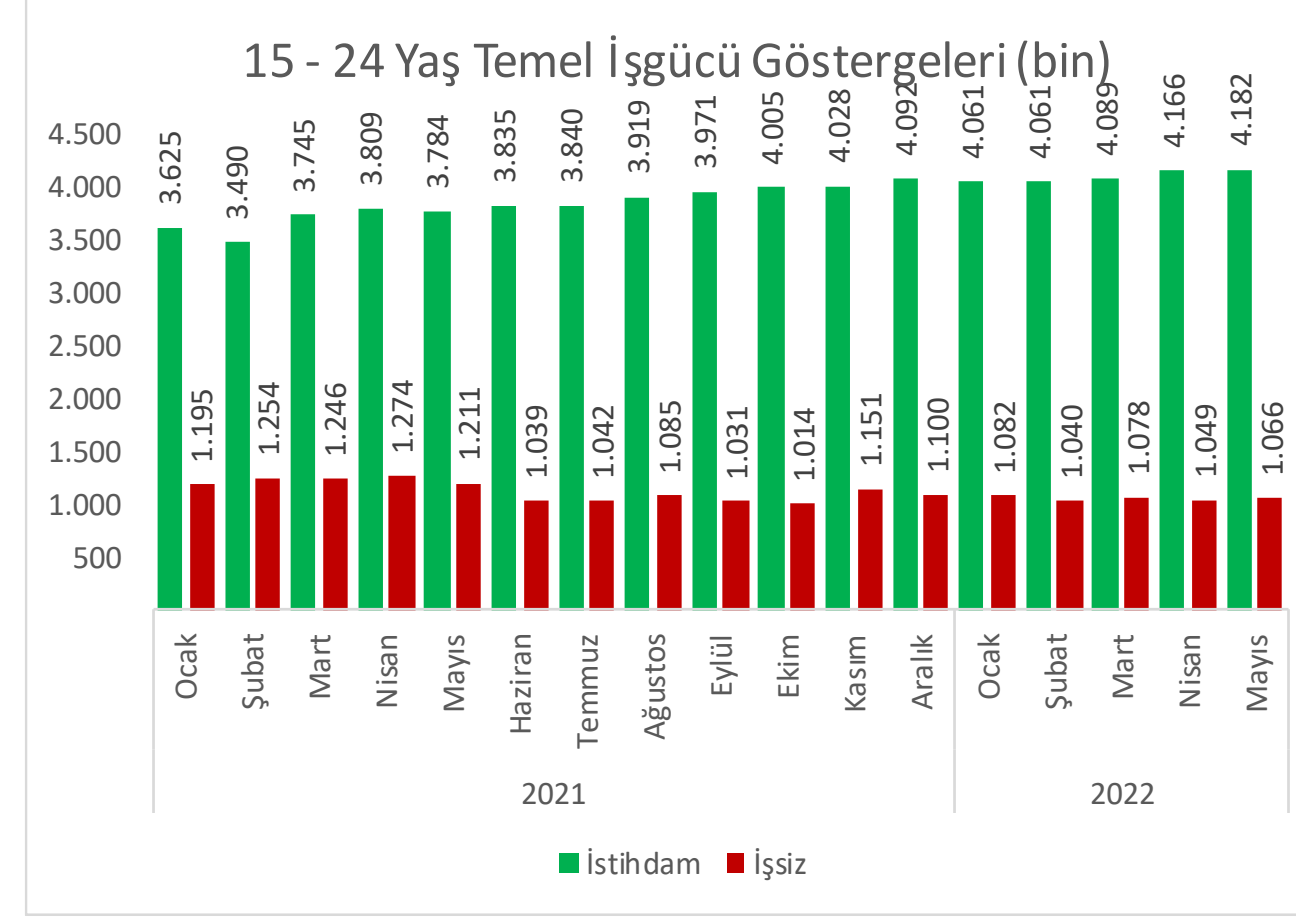
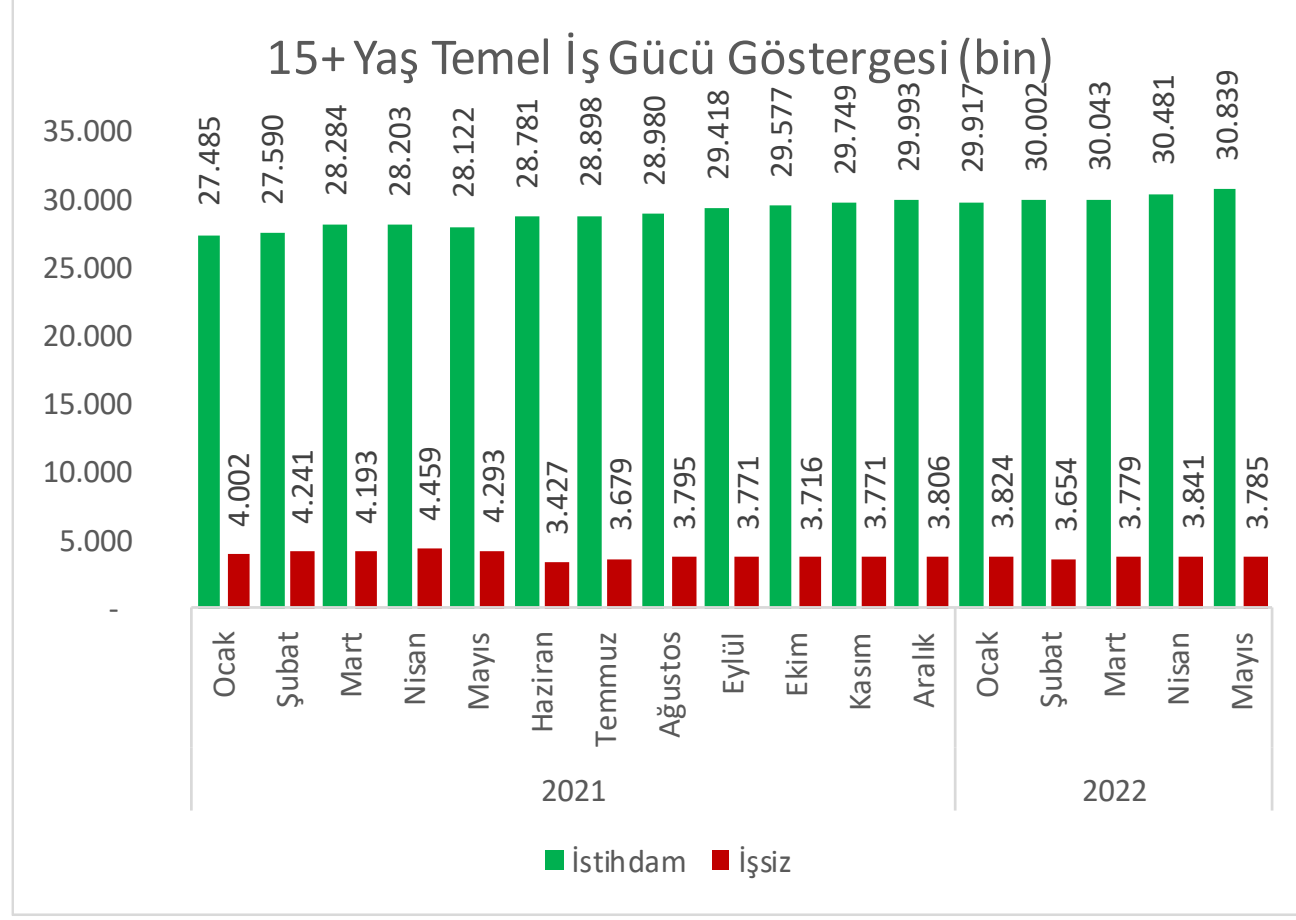


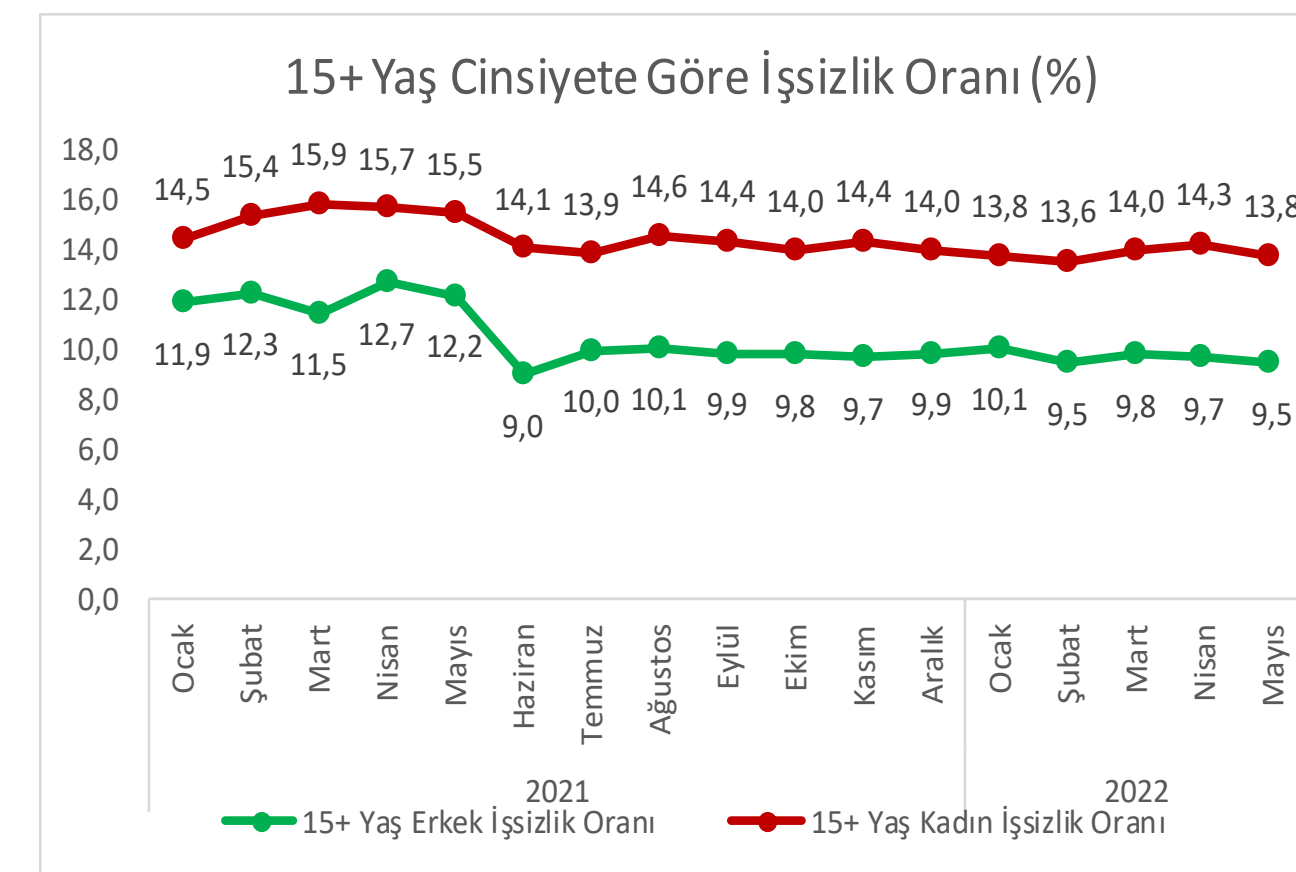
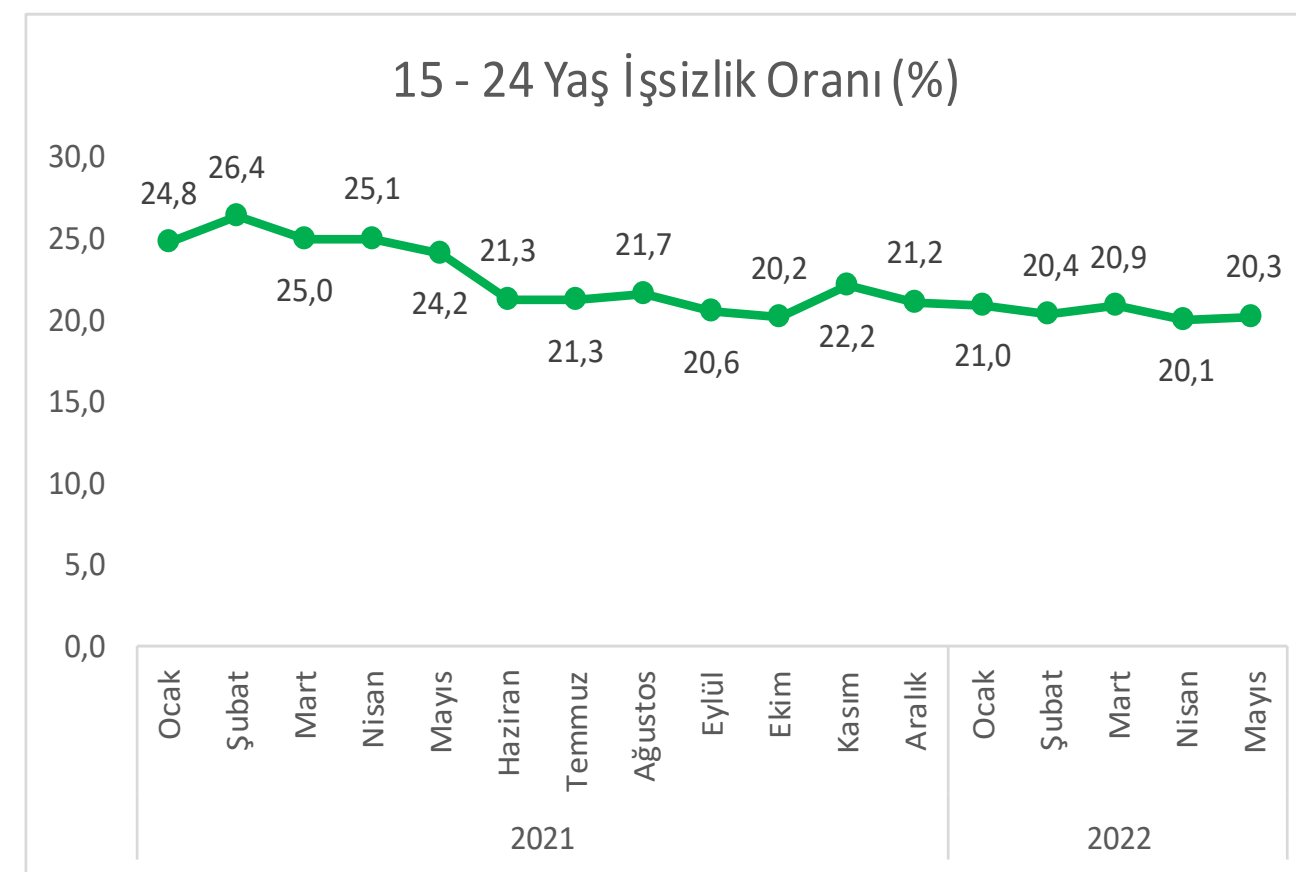
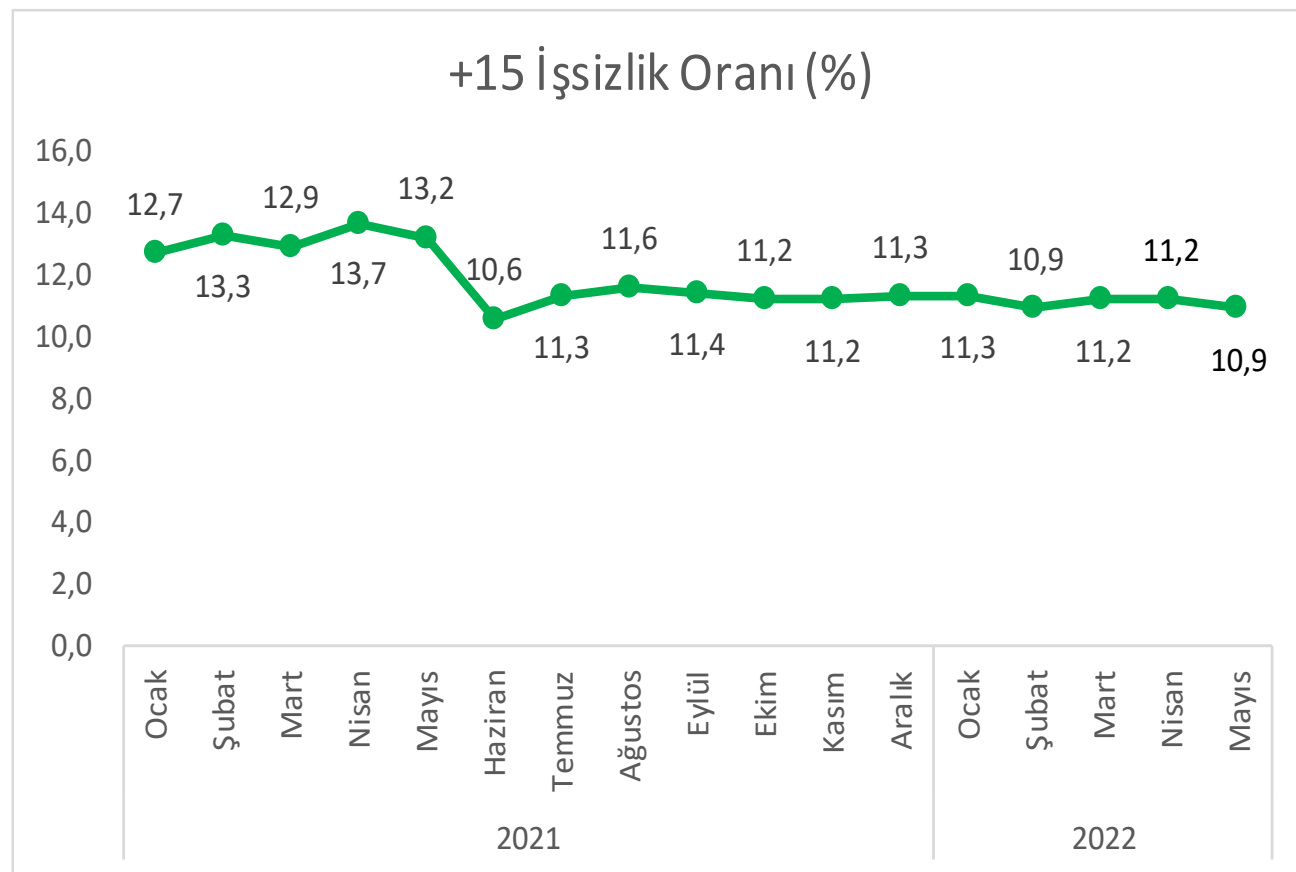
Rapor Tarihi : 13.07.2022

İşsizlik ve İstihdam Raporu – Mayıs 2022



İşsizlik ve İstihdam Oranı Açıklandı.

TÜİK tarafından mayıs ayına ilişkin işgücü istatistikleri yayınlandı. Verilere göre 15 ve daha yukarı yaştaki işsiz sayısı mayıs ayında bir önceki aya göre 56 bin kişi azalarak 3.78 milyon olarak açıklandı. Bu verilere göre işsizlik oranı mayıs ayında %10.9 seviyesinde gerçekleşti. Cinsiyetlere göre işsizlik rakamlarında ise erkeklerde %9.5 seviyesine gerilerken kadınlarda bu oran %14.5 seviyesine geriledi.



İstihdam verilerinde ise mayıs ayında bir önceki aya göre 258 bin kişi artarak 30.84 milyon olarak açıklandı. İstihdam oranı açıklanan bu veri ile 0.5 artış ile %47.8 oldu. Cinsiyetlere göre incelediğimizde ise bu oran erkeklerde %65.3 seviyesinde gerçekleşirken kadınlarda %30.6 seviyesinde gerçekleşmektedir. Mevsim etkisinden arındırılmış işgücüne katılım mayıs ayında bir önceki aya göre 302 bin kişi artarak %53.6 seviyesine yükseldi.

15-24 yaş grubunu kapsayan genç nüfustaki işsizlik mayıs ayında %20.3 olarak açıklandı. Bu yaş aralığında erkeklerde %17.6 seviyesinde açıklanırken bu oran kadınlarda %25.5 seviyelerinde gerçekleşti. Haftalık ortalama fiili çalışma süresi 0,9 azalarak 44,0 saat olarak gerçekleşti. Zamana bağlı eksik istihdam, potansiyel işgücü ve işsizlerden oluşan atıl işgücü oranı ise mayıs ayında bir önceki aya göre 0,8 puan azalarak %22.4 olarak açıklandı.

ALB Yatırım Araştırma Departmanı

Emre ÇAYIRLI – Araştırma Müdürü

Rıdvan YİĞİTBİLEK – Araştırma Uzmanı

Ahmet Deniz YAĞBASAN – Araştırma Uzman Yrd.

Emir Akkuş – Araştırma Stajyeri

YASAL UYARI—Burada yer alan her türlü bilgi, değerlendirme, yorum ve istatistiki şekil ve değerler hazırlandığı tarih itibariyle mevcut piyasa koşulları ve güvenilirliğine inanılan kaynaklardan elde edilerek derlenmiştir. ALB Yatırım Menkul Değerler A.Ş. tarafından, karşılığında herhangi bir maddi menfaat temin edilmeksizin, genel anlamda bilgi vermek amacıyla hazırlanmış olup, hiçbir şekilde yönlendirici nitelikte olmayan bilgiler yatırımcılar tarafından danışmanlık faaliyeti olarak kabul edilmemeli ve yatırım kararlarına esas olarak alınmamalıdır. Bu bilgiler, belli bir getirinin sağlanmasına yönelik olarak verilmemekte ve bu yönde herhangi bir şekilde taahhüt veya garantimiz bulunmamaktadır. Bu itibarla bu sayfalarda yer alan ve hiç bir şekilde yönlendirici nitelikte olmayan hususlar hakkında herhangi bir sorumluluğumuz bulunmamaktadır. Gerek bu yayındaki, gerekse bu yayında kullanılan kaynaklardaki hata ve eksikliklerden ve bu yayındaki bilgilerin kullanılması sonucunda yatırımcıların ve/veya ilgili kişilerin uğrayabilecekleri doğrudan ve/veya dolaylı zararlardan, kâr yoksunluğundan manevi zararlardan her ne şekil ve surette olursa olsun üçüncü kişilerin uğrayabileceği her türlü zararlardan dolayı ALB Yatırım Menkul Değerler A.Ş. sorumlu tutulamaz. Burada yer alan yatırım bilgi, yorum ve tavsiyeleri yatırım danışmanlığı kapsamında değildir. Yatırım danışmanlığı hizmeti, yetkili kuruluşlar tarafından kişilerin risk ve getiri tercihleri dikkate alınarak kişiye özel sunulmaktadır.

Burada yer alan yorum ve tavsiyeler ise genel niteliktedir. Bu tavsiyeler mali durumunuz ile risk ve getiri tercihlerinize uygun olmayabilir. Bu nedenle, sadece burada yer alan bilgilere dayanılarak yatırım kararı verilmesi beklentilerinize uygun sonuçlar doğurmayabilir.

ÇEKİNCE—Bu rapor tarafımızca doğruluğu kabul edilmiş kaynaklar kullanılarak hazırlanmış olup yatırımcılara kendi oluşturacakları yatırım kararlarında yardımcı olmayı hedeflemekte ve herhangi bir yatırım aracını alma veya satma yönünde yatırımcıların kararlarını etkilemeyi amaçlamamaktadır. Yatırımcıların verecekleri yatırım kararları ile bu raporda bulunan görüş, bilgi ve veriler arasında bir bağlantı kurulamayacağı gibi, söz konusu kararların neticesinde oluşabilecek yanlışlık ve zararlardan kurum çalışanları ile ALB Yatırım Menkul Değerler A.Ş.'nin herhangi bir sorumluluğu bulunmamaktadır. Bu rapordaki her türlü iç ce dış piyasa tablo grafikler, bu konularda resmi hizmet veren yetkili üçüncü kişi kurumlardan elde edilmiş olup, ALB Yatırım Menkul Değerler A.Ş. tarafından herhangi bir maddi menfaat beklentisi olmaksızın genel anlamda bilgilendirmek amacıyla hazırlanmıştır. Bu raporda bulunan bilgiler belli bir gelirin sağlanmasına yönelik olarak verilmemektedir.