

	Kapanış	Günlük Fark (%)	Pivot 1. Direnç	Pivot 1. Destek	Yüksek	Düşük	Günlük Hacim
XUTUM	5604,37	-1,26%	5680,44	5539,18	5691,31	5550,05	142.708.391.220,00
XU100	4962,97	-1,65%	5040,69	4899,05	5054,48	4912,84	111.239.382.310,00
XU030	5313,72	-2,21%	5411,76	5237,37	5433,45	5259,06	80.334.330.257,00
X30YVADE	5399,00	-2,66%	5528,08	5299,58	5557,75	5329,25	15.360.941.740,00

Küresel Endeksler	Son	Günlük F. %
FTSE ALL WORLD INDEX	419,51	0,38%
FTSE ALL WORLD INDEX - EMERGING	655,75	1,83%
S&P 500 INDEX	4071,70	-0,12%
NASDAQ 100 INDEX	11994,26	-0,40%
DOW JONES INDEX	34429,88	0,10%
DAX INDEX	14529,39	0,27%
VOLATILITY INDEX	19,06	-3,93%

Küresel Vadeli Endeksler	Son	Günlük F. %
S&P 500 FUTURE	4071,25	-0,10%
DOW JONES FUTURE	34441,00	-0,05%
NASDAQ 100 FUTURE	11995,50	-0,12%
DAX FUTURE	14542,00	0,05%

Endeks, Parite ve Değerli Madenler	Son	Günlük F. %
BİST YABANCI TAKAS ORANI	30,00	-0,63%
DXD - DOLAR ENDEKSİ	104,20	-0,30%
USDTRY	18,63	-0,01%
EURTRY	19,70	0,39%
EURUSD	1,06	0,33%
XAUUSD - ONS ALTIN	1.806,41	0,49%
XAGUSD - ONS GÜMÜŞ	23,22	0,36%
GLDGR - GRAM ALTIN	1.082,05	0,41%
XAGGR - GRAM GÜMÜŞ	13,91	0,27%

Borsa İstanbul Sektör Endeksleri	Son	Günlük F. %
XUSIN	8.332,50	-1,19%
XGIDA	5.209,78	0,97%
XUTEK	5.512,91	-1,26%
XBANK	4.361,46	-3,37%
XMANA	12.271,44	-2,01%
XULAS	14.069,24	2,79%
XHOLD	4.537,68	-1,90%
XMADN	5.302,06	-1,68%

Saat	Günün Öne Çıkan Gelişmeleri	Beklenti	Önceki	Hisse	Hacim
10:00	Türkiye TÜFE - Yıllık	84.90%	85.51%	THYAO	9.899.539.117
10:00	Türkiye ÜFE - Yıllık	--	157.69%	ASELS	6.830.046.490
12:00	Euro Bölgesi S&P Global Bileşik PMI	47.8	47.8	KOZAL	6.817.812.996
13:00	Euro Bölgesi Perakende Satışlar Yıllık	-2.6%	-0.6%	EREGL	5.747.321.357
18:00	ABD Fabrika Siparişleri	0.7%	0.3%	EKGYO	3.746.685.522
18:00	ABD Dayanıklı Mal Siparişleri	--	1.0%	KOZAA	3.276.112.296

Hisse	Para Girişi	Hisse	Para Çıkışı	Hisse	Endekse Etki	Hisse	Endekse Etki
THYAO	67.589.500	ENKAI	- 151.080.800	THYAO	11,27	SASA	-17,89
HEKTS	24.947.520	SAHOL	- 129.244.700	AKSA	2,06	BIMAS	-11,10
AKFGY	21.302.130	TCELL	- 104.803.900	CCOLA	1,93	TCELL	-8,13
ALARK	18.014.960	BIMAS	- 104.076.800	VESTL	1,59	EREGL	-7,05
GLYHO	15.816.660	ISCTR	- 68.372.960	GUBRF	1,53	SAHOL	-6,16

## Enflasyonda Zirveden Dönüş Bekleniyor

Bugün TÜİK tarafından Kasım ayına ilişkin tüketici ve üretici enflasyon verileri açıklanacak. Beklentiler yıllık bazda tüketici enflasyonunun yüzde 85.51 seviyesinden gerileme göstererek yüzde 84.90'a düşmesi yönündedir. Baz etkisinin devreye girmeye başlayacağı bu ve gelecek aylarda enflasyonda yıllık bazda düşüş ivmesi daha da hızlanmış gösterebilir.

Borsa İstanbul'da geçtiğimiz haftanın son işlem gününde hafif kâr realizasyonları gerçekleşti. Bist100 endeksi Cuma günü yüzde 1,65 seviyesinde gerileme göstererek haftayı 4963 seviyesinden tamamladı. Endekste yaşanan bu geri çekilmeye bankacılık sektörünün etkisi yüksek oranda hissedilirken metal ana sanayi ve holding sektörleri de yaşanan bu geri çekilmeyi destekledi.

Bist100 endeksinde bu süreçten sonra yükselen trendin destek noktası görevinde bulunan 4890 seviyesi tepki alımlarının hızlanması için takip edilebilecek seviye arasında yer almaktadır. Satışların daha da derinleşmesi durumunda 4780 seviyesi dolar bazlı destek noktası olarak takip edilebilir. Yukarı yönlü hareketlerde ise 5100 seviyesi güçlü bir direnç noktası konumunda bulunmaktadır.

Sabah saatlerinde küresel vadeli endekslerde hafif negatif bir seyir sürerken Borsa İstanbul'da bugün satıcılı bir açılış beklenmektedir.

#### Haftalık Model Portföy

Hisse	Alım ve Stop Seviyeleri		Hedef Fiyat Seviyeleri	
	Alım Aralığı	Stop Seviyesi	1. Hedef Aralığı	2. Hedef Aralığı
THYAO	127.50 - 128.50	123.50	131.50 - 132.50	135.50
ASELS	47.04 - 46.50	45.90	49.40	51.70
HLGYO	5.15 - 5.42	4.90	5.90 - 6.10	--
CCOLA	192.50 - 194.00	189.80	198.00 - 200.00	205.00
AYDEM	22.24 - 22.58	21.70	23.66 - 24.00	26.00

#### Pay Geri Alımı Yapan Şirketler

Hisse	Dün Gerçekleşen Pay Alımları		Bugüne Kadar Alınan	
	Pay Adedi	Fiyat	Pay Adedi - TL	Sermayeye Oranı
MPARK	16.000 ₺	81,21	6.736.000	3,2379%
SAHOL	2.000.000 ₺	40,10	74.867.914	3,6693%

#### Bu Hafta Gerçekleşecek Genel Kurul Toplantıları

Hisse	Genel Kurul Tarihi		Katılım Bilgileri	
	Karar Tarihi	Genel Kurul Tarihi	Pay Sahibi Olunması Gereken Son Tarih	Şehir / İlçe
TLMAN	14.11.2022	9.12.2022	8.12.2022	Trabzon / Ortahisar

#### Bu Hafta Gerçekleşecek Temettü Ödemeleri

Hisse	Kullanım Tarihi		Ödenecek Nakit Kar Payı	
	Teklif Edilen	Kesinleşen	Kar Payı Net TL	Kar Payı Net %
METRO	6.12.2022	6.12.2022	0,0505	5,05%
ATLAS	7.12.2022	7.12.2022	0,0393	3,93%

#### Sermaye Artırımı Yapan Şirketler

Hisse	Sermaye Artırımı		Sermaye Bilgileri	
	Bedelli / Bedelsiz Oranı	Hak Kullanım Başlangıcı	Mevcut Sermaye	Ulaşılabilecek Sermaye
--	--	--	--	--

#### Bugün İtibariyle VBTS Uygulanacak Şirketler

Hisse	Tarih Aralığı		VBTS Bilgisi
	VBTS Başlangıç Tarihi	VBTS Bitiş Tarihi	VBTS Kapsamı
ALFAS	5.12.2022	4.01.2023	Brüt Takas
BRKO	5.12.2022	4.01.2023	Emir Paketi Tedbiri
YBTAS	5.12.2022	4.01.2023	Emir Paketi Tedbiri
SNICA	5.12.2022	4.01.2023	Açığa Satış ve Kredili İşlem Yasağı
YYAPI	5.12.2022	4.01.2023	Açığa Satış ve Kredili İşlem Yasağı

## Şirket Haberleri

**POLHO:** Dap Yapı Mimarlık İnşaat Gıda Turizm Hizmetleri Sanayi ve Ticaret Ltd. Şti. ve Dap Yapı İnşaat Sanayi ve Ticaret A.Ş. Ortak Girişimi tarafından şirkete 02.12.2022 tarihinde yapılan yazılı bildirimle idari kurumlardan kurum görüşü alınabilmesi için Poliport Kimya San. ve Tic. A.Ş.'ye ait olan Pendik arazisindeki 10723 ada 3 parsel ve 10724 ada 2 parsel için 02.12.2022 tarihinde Pendik Belediyesi'ne yapı ruhsatı başvurusunda bulunulduğu bildirilmiştir.

**EUREN:** Şirket, 21.11.2022 tarihinde Güneş enerjisi panel camı üretimi yatırım kararı ve detayları duyurulmuştu, 02.12.2022 tarihinde konu yatırım için China Triumph International Engineering Co Ltd. ile 37.000.000 dolar tutarında cam üretim firmını, cam işleme hatları makine ekipman ve mühendislik anlaşması imzalanmıştır. İlgili ekipmanların yüzde 20 oranında ön ödeme sonrası 12 ay içerisinde Türkiye'ye sevke hazır hale getirilmesi ve 15 ayın sonunda da tesisin üretime başlaması planlanmaktadır.

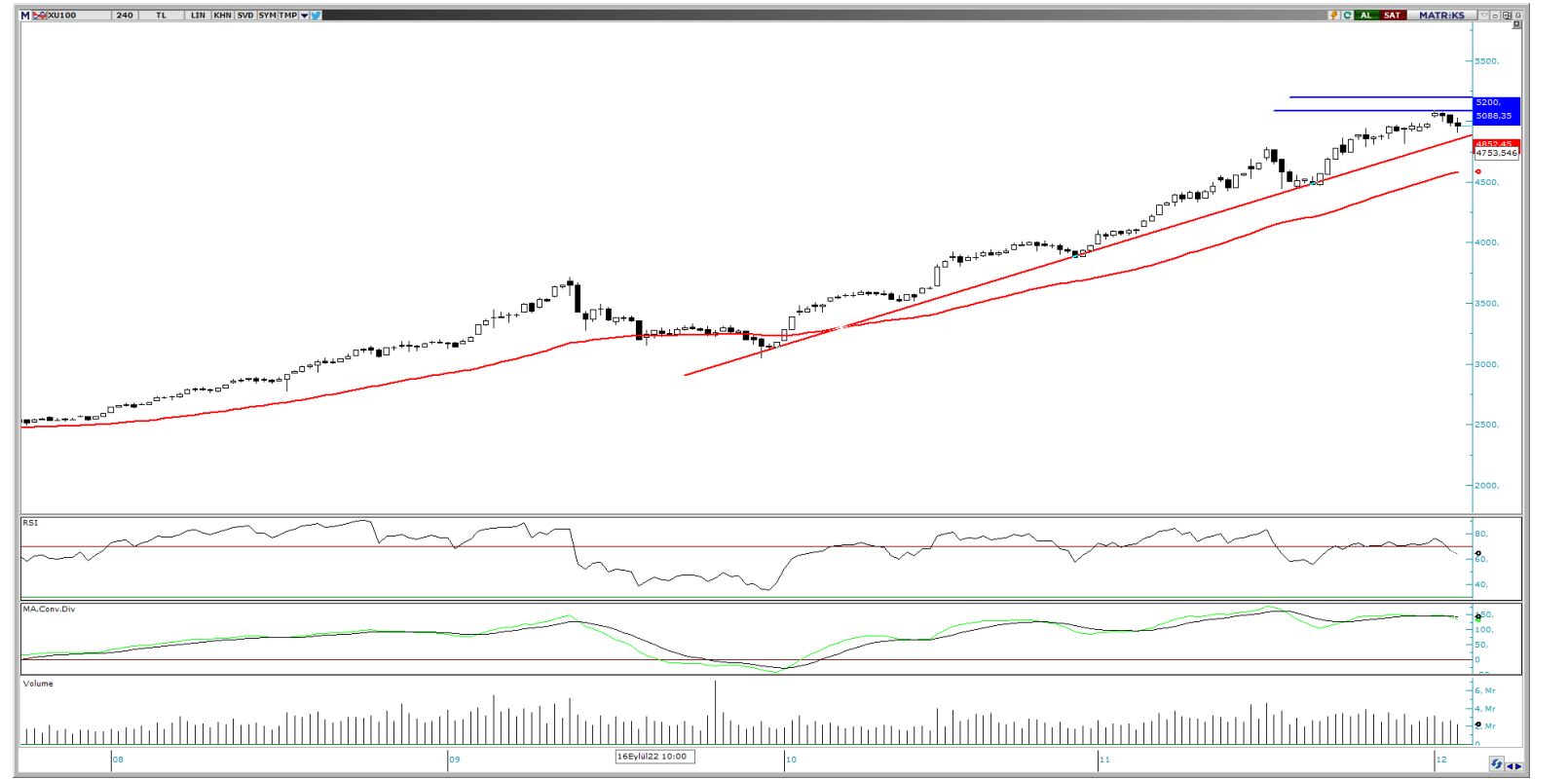
## Teknik Analiz

### BİST Teknik Görünüm

Bist100 endeksi, geçtiğimiz haftayı yüzde 1,65 düşüşle 4963 puandan tamamladı. Endekste yukarı yönlü hareketlerde 5000 seviyesi direnç noktası olarak takip edilebilir. Aşağı yönlü hareketlerde ise 4890 seviyesi destek noktası olarak takip edilebilir.

**Dirençler: 5000 / 5060 / 5100**

**Destekler: 4890 / 4780 / 4586**



### VIOP Teknik Görünüm

Viop 30 endeks kontratı, geçtiğimiz haftanın son işlem gününde gelen satışlar ile günü 5399 seviyesinden tamamladı. Endeks kontratında yukarı yönlü hareketlerde 5450 seviyesi direnç noktası olarak takip edilebilir. Aşağı yönlü hareketlerde ise 5310 seviyesi destek noktası olarak takip edilebilir.

**Dirençler: 5450 / 5550 / 5610**

**Destekler: 5310 / 5250 / 5125**



T +90 (212) 370 0370

F +90 (212) 370 0371

[arastirma@albyatirim.com.tr](mailto:arastirma@albyatirim.com.tr)

Fulya Mah. Büyükdere  
Cad. Torun Center No:74  
A/80 34394 Şişli / İstanbul

**YASAL UYARI**—Burada yer alan her türlü bilgi, değerlendirme, yorum ve istatistikî şekil ve değerler hazırlandığı tarih itibarıyla mevcut piyasa koşulları ve güvenilirliğine inanılan kaynaklardan elde edilerek derlenmiştir. ALB Yatırım Menkul Değerler A.Ş. tarafından, karşılığında herhangi bir maddî menfaat temin edilmeksizin, genel anlamda bilgi vermek amacıyla hazırlanmış olup, hiçbir şekilde yönlendirici nitelikte olmayan bilgiler yatırımcılar tarafından danışmanlık faaliyeti olarak kabul edilmemeli ve yatırım kararlarına esas olarak alınmamalıdır. Bu bilgiler, belli bir getirinin sağlanmasına yönelik olarak verilmemekte ve bu yönde herhangi bir şekilde taahhüt veya garantimiz bulunmamaktadır. Bu itibarla bu sayfalarda yer alan ve hiç bir şekilde yönlendirici nitelikte olmayan hususlar hakkında herhangi bir sorumluluğumuz bulunmamaktadır. Gerek bu yayındaki, gerekse bu yayında kullanılan kaynaklardaki hata ve eksikliklerden ve bu yayındaki bilgilerin kullanılması sonucunda yatırımcıların ve/veya ilgili kişilerin uğrayabilecekleri doğrudan ve/veya dolaylı zararlardan, kâr yoksunluğundan manevî zararlardan her ne şekil ve surette olursa olsun üçüncü kişilerin uğrayabileceği her türlü zararlardan dolayı ALB Yatırım Menkul Değerler A.Ş. sorumlu tutulamaz. Burada yer alan yatırım bilgi, yorum ve tavsiyeleri yatırım danışmanlığı kapsamında değildir. Yatırım danışmanlığı hizmeti, yetkili kuruluşlar tarafından kişilerin risk ve getiri tercihleri dikkate alınarak kişiye özel sunulmaktadır. Burada yer alan yorum ve tavsiyeler ise genel niteliktedir. Bu tavsiyeler mali durumunuz ile risk ve getiri tercihlerinize uygun olmayabilir. Bu nedenle, sadece burada yer alan bilgilere dayanarak yatırım kararı verilmesi beklentilerinize uygun sonuçlar doğurmayabilir.

**ÇEKİNCE**—Bu rapor tarafımızca doğruluğu kabul edilmiş kaynaklar kullanılarak hazırlanmış olup yatırımcılara kendi oluşturacakları yatırım kararlarında yardımcı olmayı hedeflemekte ve herhangi bir yatırım aracını alma veya satma yönünde yatırımcıların kararlarını etkilemeyi amaçlamamaktadır. Yatırımcıların verecekleri yatırım kararları ile bu raporda bulunan görüş, bilgi ve veriler arasında bir bağlantı kurulamayacağı gibi, söz konusu kararların neticesinde oluşabilecek yanlışlık ve zararlardan kurum çalışanları ile ALB Yatırım Menkul Değerler A.Ş.'nin herhangi bir sorumluluğu bulunmamaktadır. Bu rapordaki her türlü iç ce dış piyasa tablo grafikler, bu konularda resmi hizmet veren yetkili üçüncü kişi kurumlardan elde edilmiş olup, ALB Yatırım Menkul Değerler A.Ş. tarafından herhangi bir maddî menfaat beklentisi olmaksızın genel anlamda bilgilendirmek amacıyla hazırlanmıştır. Bu raporda bulunan bilgiler belli bir gelirin sağlanmasına yönelik olarak verilmemektedir.