

	Kapanış	Günlük Fark	Pivot 1. Direnç	Pivot 1. Destek	Yüksek	Düşük	Günlük Hacim
XUTUM	5423,62	-0,89%	5491,06	5378,94	5513,83	5401,71	115.334.795.472,00
XU100	4886,91	-1,30%	4956,92	4842,42	4982,45	4867,95	89.967.782.767,00
XU030	5375,90	-1,73%	5464,05	5324,91	5501,21	5362,07	70.182.219.728,00
X30YVADE	5800,00	-0,77%	5910,92	5709,67	5939,00	5737,75	14.816.430.350,00

Yurtdışı Endeksler	Son	Günlük F. %
FTSE ALL WORLD INDEX	427,26	0,17%
FTSE ALL WORLD INDEX - EMERGING	613,92	0,71%
S&P 500 INDEX	4188,80	0,12%
NASDAQ 100 INDEX	14254,09	-0,70%
DOW JONES INDEX	32908,27	-0,41%
DAX INDEX	15664,02	-1,54%
VOLATILITY INDEX	17,94	2,75%
DOLAR ENDEKSİ	104,31	0,14%
BORSA İSTANBUL YAB. TAKAS ORANI	27,52	-0,40%

Yurtdışı Vadeli Endeksler	Son	Günlük F. %
S&P 500 FUTURE	4195,75	0,13%
DOW JONES FUTURE	32973,00	-0,02%
NASDAQ 100 FUTURE	14298,75	-0,01%
DAX FUTURE	15763,00	0,63%

Pariteler	Son	Günlük F. %
USDTRY	20,75	-0,22%
EURTRY	22,16	-0,33%
EURUSD	1,07	-0,11%

Değerli Madenler	Son	Günlük F. %
XAUUSD - ONS ALTIN	1.963,42	0,04%
XAGUSD - ONS GÜMÜŞ	23,52	0,05%
GLDGR - GRAM ALTIN	1.310,05	-0,19%
XAGGR - GRAM GÜMÜŞ	15,70	-0,16%

Sektör Endeksleri	Son	Günlük F. %
XUSIN	8.101,24	-0,36%
XGIDA	4.537,96	0,23%
XUTEK	4.784,46	-1,56%
XBANK	4.277,79	-3,21%
XMANA	11.051,11	-1,56%
XULAS	15.741,39	-1,84%
XHOLD	4.453,29	-1,82%
XMADN	5.587,09	5,78%

Saat	Günün Öne Çıkan Gelişmeleri	Beklenti	Önceki	Hisse	Hacim
12:00	Euro Bölgesi TÜFE - Yıllık (%)	6.4%	7.0%	THYAO	8.365.843.650
14:30	Türkiye Hafalık Menkul Kıymet İstatistikleri	--	-\$28m	YKBNK	5.223.631.809
14:30	Euro Bölgesi ECB Toplantı Tutanaqları	--	--	AKBNK	4.834.146.018
15:15	ABD ADP Tarım Dışı İstihdam Değişikliği	160k	296k	TOASO	4.811.225.287
15:30	ABD Hafalık İşsizlik Başvuruları	--	1794k	GARAN	3.721.047.547
16:45	ABD S&P Global Üretim PMI	--	48.5	ISCTR	3.642.530.793

Para Girişi	Değişim	Para Çıkışı	Değişim	Hisse	Endekse Etki	Hisse	Endekse Etki	
TOASO	129.519.700	AKBNK	-	75.272.260	KOZAL	6,44	TUPRS	-9,06
KOZAL	32.214.400	GARAN	-	64.949.740	KONTR	4,40	THYAO	-8,61
KLRHO	22.887.420	THYAO	-	41.907.460	TOASO	3,71	EREGL	-7,38
AKSEN	19.177.140	SISE	-	32.624.420	AKSEN	2,32	SISE	-6,39
KOPOL	15.684.970	TUPRS	-	32.491.010	GESAN	1,80	AKBNK	-5,92

Türkiye 1. Çeyrekte %4 Büyüdü

Türkiye ekonomisi yılın 1. çeyreğinde bir önceki yılın aynı dönemine kıyasla %4 büyüme gösterirken bir önceki çeyreğe göre %0,3 oranında büyüdü. Özellikle büyüme rakamında en büyük etki hizmet grubundan gelirken bunu takip eden grup inşaat oldu. Sanayi ve tarım sektörleri yılın ilk çeyreğinde bir önceki yılın aynı dönemine göre daralma gösterdi.

Borsa İstanbul'da ise haftanın ilk iki işlem gününde gelen alımlar ve 5000 direncine yaklaşılmasıyla Çarşamba günü ağırlıklı olarak kâr realizasyonları takip edildi. Özellikle yaşanan bu satış bankacılık sektörü öncülüğünde gerçekleşti ve bunu ulaştırma ve holding sektörleri takip etti. Endekste günü pozitif tamamlayan sektörler ise madencilik ve gıda oldu.

Küresel piyasalarda ise ABD'de temsilciler meclisinin borç tavanı anlaşmasını onaylaması ve FOMC toplantısının yaklaşmasıyla Fed üyelerinden gelen pozitif söylemler endekslerde risk iştahının artmasına neden oldu.

Borsa İstanbul'da sınırlı pozitif bir açılış bekliyoruz.

Şirket Haberleri

TCELL(Nötr): SEC, ABD'de halka açık şirketlere, üretim süreçlerinde ihtilafli madenlerin* ("conflict minerals") kullanımı ve bu madenlerin kaynağının Demokratik Kongo Cumhuriyeti ve çevre ülkeleri olup olmadığına ilişkin açıklama yapma yükümlülüğü getirmektedir. Bu sebeple, ABD'de de halka açık bir şirket olan Turkcell tarafından 2022 yılı için ihtilafli madenler açıklaması hazırlanmıştır.

Turkcell, bu madenlerin kullanımını ve kaynağına ilişkin yaptığı araştırma ve üretici firmalardan gelen cevaplar çerçevesinde, bu madenlerin kaynağının Demokratik Kongo Cumhuriyeti ve çevresindeki ülkeler olduğuna dair bir bulguya rastlamamıştır.

KCAER(Pozitif): Şirketimiz Amerika kıtasına yönelik toplam USD 15,33 milyon tutarında ve yurt içine ihrac kayıtlı olarak USD 11,00 milyon tutarında olmak üzere toplam USD 26,33 milyon tutarında çelik profil siparişi almıştır. Yüksek katma değerli ürünlerden oluşan siparişlerin teslimatlarının Haziran-Temmuz ayları içinde tamamlanması planlanmaktadır.

KONTR(Nötr): Şirketimizin teknoloji odaklı yatırım stratejisi doğrultusunda, ARD GRUP BİLİŞİM TEKNOLOJİLERİ A.Ş.'nin %100 bağlı ortaklığı olan, tüm sektörlerde tesis, kampüs, sağlık kurumu, kamu binası, liman, havaalanı, lojistik merkezi gibi yerleşkelerin yönetimi ve operasyonel süreçlerinde kullanılan, Büyük Veri İşleme (Big Data), Sayısal İkiz (Dijital Twin), Nesnelerin İnterneti (IoT), Gömülü İş Zekası (Embedded BI), Ontoloji, Bina Bilgi Sistemleri (BİM, COBie, IFC) Modellerini kullanarak kendi yazılım platformu ile tesis yönetim sistemi (Facility Management System) yazılımları geliştiren SİGNUM TEKNOLOJİ TANITIM VE EĞİTİM A.Ş.'nin, stratejik iş ortaklığı vizyonu ile endüstriyel tesislerde kullanılmasının yaygınlaştırılması ve tüm bu tesislerdeki IoT cihazları ile entegrasyon kabiliyetinin yurtdışı pazarı öncelikli olmak üzere gerek yurtiçinde gerekse yurtdışında kullanım ve satış gelirlerinin artışı öngörülerek, %49 oranına denk gelen şirket payları 175.000 Adet KONTR hissesi karşılığında devralınmıştır.

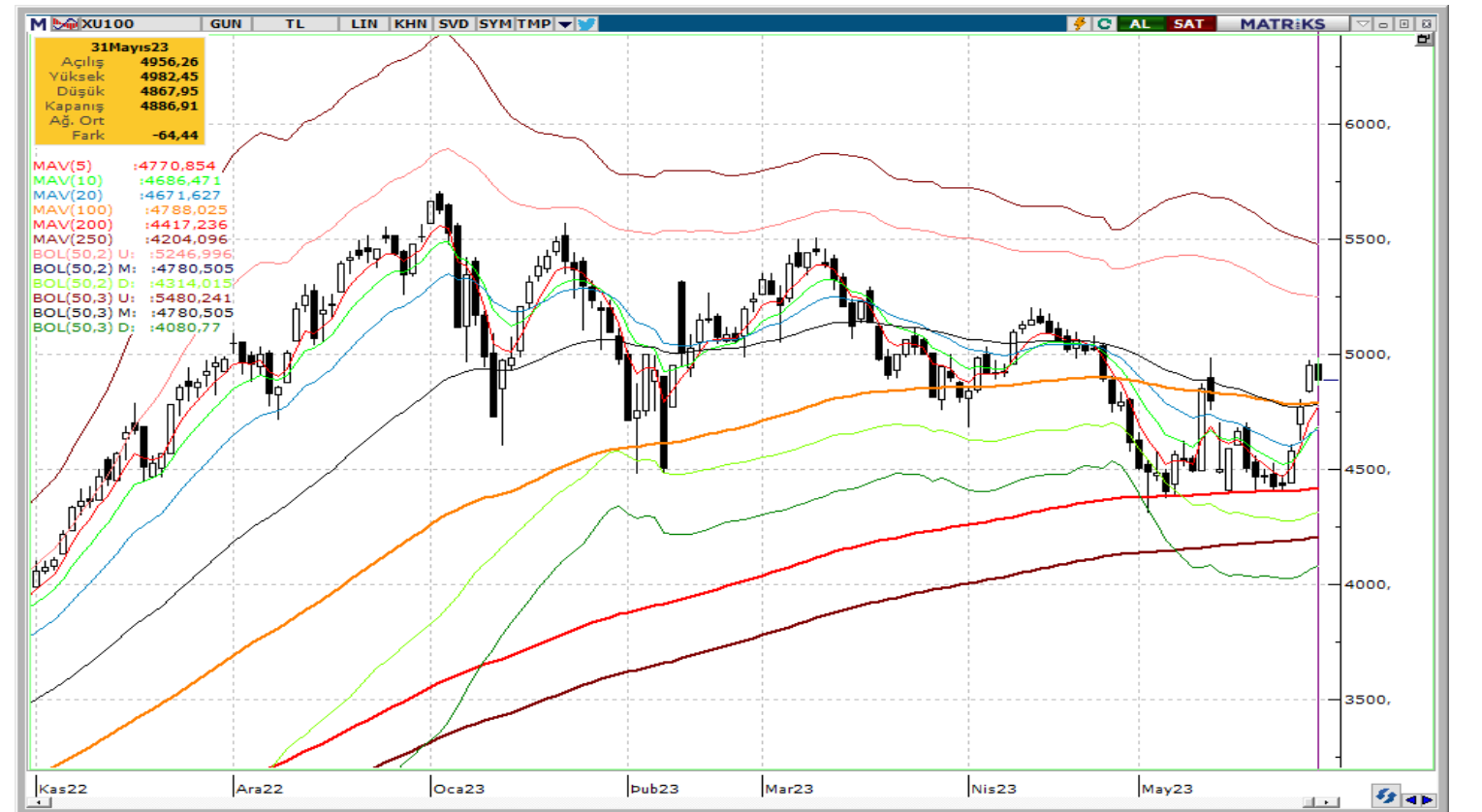
Teknik Analiz

BİST Teknik Görünüm

Dün günü 0.89% düşüşle 4.886 seviyesinden tamamlayan BIST 100 endeksinde işlem hacmi yükselişini sürdürerek 90 milyar TL oldu ve aylık ortalaması üzerindeki seyrini korudu. Dün akşam seansında VIOP30 kontratının sınırlı yükselişi ve CDS priminin 600 baz puan altına gerilemesi ile beraber BIST 100'de pozitif açılış ve gün içinde yukarı eğilim görebiliriz. Teknik açıdan kısa vadede iz süren stop seviyesi 4840 üzerinde trend yukarı yönlü olmaya devam ederken, bugün 4982-5000 bölgesini test edebiliriz. 5000 seviyesi kritik direnç olarak görünmektedir. Aşağıda ise 4840 altında çoklu saatlik kapanış yapılırsa satışların derinleşme olasılığına karşı, kısa vadeli alım pozisyonlarında dikkatli olunması gerektiğini düşünüyoruz.

Dirençler: 4982 / 5000 / 5200

Destekler: 4840 / 4780 / 4690



VIOP Teknik Görünüm

Dün akşam seansını sınırlı pozitif biçimde 5800 seviyesinde tamamlayan VIOP30 kontratı CDS priminin 600 baz puan altına çekilmesi ile bugün yukarı yönlü hareket edebilir. Teknik açıdan iz süren top seviyesi 5700 üzerinde kısa vadede yukarı trend geçerliliğini koruyor. Gün içi trend yönünde hareketlerde son iki günün zirvesi 5940 hedeflenebilir. 5940 aşılsa yükseliş hızlanacaktır. Aşağıda ise 5700 altında saatlik kapanış gelirse Long pozisyonlar açısından dikkatli olunması gerektiğini düşünüyoruz.

Dirençler: 5940 / 6050 / 6190

Destekler: 5700 / 5500 / 5430



T +90 (212) 370 0370

F +90 (212) 370 0371

arastirma@albyatirim.com.tr

Fulya Mah. Büyükdere
Cad. Torun Center No:74
A/80 34394 Şişli / İstanbul

YASAL UYARI—Burada yer alan her türlü bilgi, değerlendirme, yorum ve istatistiki şekil ve değerler hazırlandığı tarih itibariyle mevcut piyasa koşulları ve güvenilirliğine inanılan kaynaklardan elde edilerek derlenmiştir. ALB Yatırım Menkul Değerler A.Ş. tarafından, karşılığında herhangi bir maddi menfaat temin edilmeksizin, genel anlamda bilgi vermek amacıyla hazırlanmış olup, hiçbir şekilde yönlendirici nitelikte olmayan bilgiler yatırımcılar tarafından danışmanlık faaliyeti olarak kabul edilmemeli ve yatırım kararlarına esas olarak alınmamalıdır. Bu bilgiler, belli bir getirinin sağlanmasına yönelik olarak verilmemekte ve bu yönde herhangi bir şekilde taahhüt veya garantimiz bulunmamaktadır. Bu itibarla bu sayfalarda yer alan ve hiç bir şekilde yönlendirici nitelikte olmayan hususlar hakkında herhangi bir sorumluluğumuz bulunmamaktadır. Gerek bu yayındaki, gerekse bu yayında kullanılan kaynaklardaki hata ve eksikliklerden ve bu yayındaki bilgilerin kullanılması sonucunda yatırımcıların ve/veya ilgili kişilerin uğrayabilecekleri doğrudan ve/veya dolaylı zararlardan, kâr yoksunluğundan manevi zararlardan her ne şekil ve surette olursa olsun üçüncü kişilerin uğrayabileceği her türlü zararlardan dolayı ALB Yatırım Menkul Değerler A.Ş. sorumlu tutulamaz. Burada yer alan yatırım bilgi, yorum ve tavsiyeleri yatırım danışmanlığı kapsamında değildir. Yatırım danışmanlığı hizmeti, yetkili kuruluşlar tarafından kişilerin risk ve getiri tercihleri dikkate alınarak kişiye özel sunulmaktadır. Burada yer alan yorum ve tavsiyeler ise genel niteliktedir. Bu tavsiyeler mali durumunuz ile risk ve getiri tercihlerinize uygun olmayabilir. Bu nedenle, sadece burada yer alan bilgilere dayanarak yatırım kararı verilmesi beklentilerinize uygun sonuçlar doğurmayabilir.

ÇEKİNCE—Bu rapor tarafımızca doğruluğu kabul edilmiş kaynaklar kullanılarak hazırlanmış olup yatırımcılara kendi oluşturacakları yatırım kararlarında yardımcı olmayı hedeflemekte ve herhangi bir yatırım aracını alma veya satma yönünde yatırımcıların kararlarını etkilemeyi amaçlamamaktadır. Yatırımcıların verecekleri yatırım kararları ile bu raporda bulunan görüş, bilgi ve veriler arasında bir bağlantı kurulamayacağı gibi, söz konusu kararların neticesinde oluşabilecek yanlışlık ve zararlardan kurum çalışanları ile ALB Yatırım Menkul Değerler A.Ş.'nin herhangi bir sorumluluğu bulunmamaktadır. Bu rapordaki her türlü iç ce dış piyasa tablo grafikler, bu konularda resmi hizmet veren yetkili üçüncü kişi kurumlardan elde edilmiş olup, ALB Yatırım Menkul Değerler A.Ş. tarafından herhangi bir maddi menfaat beklentisi olmaksızın genel anlamda bilgilendirmek amacıyla hazırlanmıştır. Bu raporda bulunan bilgiler belli bir gelirin sağlanmasına yönelik olarak verilmemektedir.