

| | Kapanış | Günlük Fark | Pivot 1. Direnç | Pivot 1. Destek | Yüksek | Düşük | Günlük Hacim |
|----------|---------|-------------|-----------------|-----------------|---------|---------|-------------------|
| XUTUM | 5585,72 | 0,82% | 5630,24 | 5520,65 | 5609,69 | 5500,10 | 63.006.733.530,00 |
| XU100 | 5061,22 | 0,85% | 5111,03 | 4993,45 | 5093,06 | 4975,48 | 48.457.665.047,00 |
| XU030 | 5579,41 | 0,76% | 5641,79 | 5501,05 | 5625,82 | 5485,08 | 37.336.293.434,00 |
| X30YVADE | 5625,00 | 0,28% | 5707,92 | 5545,17 | 5689,00 | 5526,25 | 10.139.371.820,00 |

| Yurtdışı Endeksler | Son | Günlük F. % |
|---------------------------------|----------|-------------|
| FTSE ALL WORLD INDEX | 432,17 | -0,06% |
| FTSE ALL WORLD INDEX - EMERGING | 644,71 | -0,12% |
| S&P 500 INDEX | 4155,61 | 0,02% |
| NASDAQ 100 INDEX | 13088,71 | -0,02% |
| DOW JONES INDEX | 33897,01 | -0,23% |
| DAX INDEX | 15895,20 | 0,08% |
| VOLATILITY INDEX | 16,46 | -2,20% |
| DOLAR ENDEKSİ | 101,97 | 0,03% |
| BORSA İSTANBUL YAB. TAKAS ORANI | 28,76 | -0,14% |

| Yurtdışı Vadeli Endeksler | Son | Günlük F. % |
|---------------------------|----------|-------------|
| S&P 500 FUTURE | 4165,50 | -0,31% |
| DOW JONES FUTURE | 33990,00 | -0,13% |
| NASDAQ 100 FUTURE | 13121,25 | -0,47% |
| DAX FUTURE | 16021,00 | -0,11% |

| Pariteler | Son | Günlük F. % |
|-----------|-------|-------------|
| USDTRY | 19,40 | 0,03% |
| EURTRY | 21,26 | -0,28% |
| EURUSD | 1,10 | 0,02% |

| Değerli Madenler | Son | Günlük F. % |
|--------------------|----------|-------------|
| XAUUSD - ONS ALTIN | 1.993,66 | -0,05% |
| XAGUSD - ONS GÜMÜŞ | 25,13 | -0,63% |
| GLDGR - GRAM ALTIN | 1.243,73 | -0,02% |
| XAGGR - GRAM GÜMÜŞ | 15,67 | -0,59% |

| Sektör Endeksleri | Son | Günlük F. % |
|-------------------|-----------|-------------|
| XUSIN | 8.151,45 | 0,42% |
| XGIDA | 4.731,06 | 0,52% |
| XUTEK | 5.201,64 | 1,16% |
| XBANK | 4.709,95 | 3,60% |
| XMANA | 11.454,39 | 0,62% |
| XULAS | 14.964,91 | -1,05% |
| XHOLD | 4.643,82 | 0,36% |
| XMADN | 5.740,83 | -0,52% |

| Saat | Günün Öne Çıkan Gelişmeleri | Beklenti | Önceki | Hisse | Hacim |
|-------|--|----------|--------|-------|---------------|
| 12:40 | Türkiye Ramazan Bayramı | -- | -- | KOZAL | 5.994.738.345 |
| 14:30 | ECB Para Politikası Toplantı Tutanaqları | -- | -- | KOZAA | 2.357.065.853 |
| 14:30 | Türkiye Hafalık Menkul Kıymet İstatistikleri | -- | -- | THYAO | 2.707.395.394 |
| 15:30 | ABD İlk İşsizlik Başvuruları | -- | 239k | EREGL | 1.566.274.089 |
| 15:30 | ABD Devam Eden İşsizlik Başvuruları | -- | 1810k | SISE | 1.143.604.377 |
| 17:00 | Euro Bölgesi Tüketici Güveni | -18.0 | -19.2 | ASELS | 1.480.773.732 |

| Para Girişi | Değişim | Para Çıkışı | Değişim | Hisse | Endekse Etki | Hisse | Endekse Etki | |
|-------------|------------|-------------|---------|------------|--------------|-------|--------------|-------|
| TUPRS | 38.416.410 | KOPOL | - | 32.401.250 | TUPRS | 7,18 | THYAO | -3,98 |
| TOASO | 18.636.670 | ISCTR | - | 32.369.220 | AKBNK | 5,53 | OYAKC | -1,39 |
| EREGL | 18.394.920 | CVKMD | - | 30.020.780 | GARAN | 4,03 | FROTO | -1,27 |
| GESAN | 12.881.200 | YKBNK | - | 27.272.030 | GESAN | 3,49 | KOZAL | -1,15 |
| SAHOL | 8.303.528 | ALTINS1 | - | 26.149.220 | ISCTR | 0,00 | TAVHL | -1,06 |

Yılsonu Dolar Beklentisi Yükseldi!

Dün TCMB tarafından piyasa katılımcıları anketi yayımlandı. Verilere göre yılsonuna ilişkin enflasyon beklentisinde sınırlı bir artış gözlemlenerek yüzde 37,77 oldu. Mevcut yılsonu döviz kuru beklentisi ise bir önceki ankete göre yükseliş göstererek 23,15 seviyesine yükseldi. TÜİK tarafından yayınlanan tüketici güven anketi beklentilerin oldukça üzerinde gerçekleşerek 87,5 oldu. Yaşanan bu yükselişte en önemli etki gelecek 12 aylık dönemde genel ekonomik durum beklentisindeki yükselişten kaynaklandı.

Borsa İstanbul ise bankacılık sektöründen güç alarak günü 5061 seviyesinden tamamladı. Sabah seans açılışıyla birlikte kritik 5000 seviyesinin altına gerileme gösteren endekste Halkbank davasıyla ilgili haber akışının gelmesiyle bankacılık endeksi günü yüzde 3,60 seviyesinde tamamladı. Bu süreçten sonra endekste 5000 seviyesi üzerinde kalıcılık sağlanması olumsuz görünümün başlamaması için önem arz etmektedir. 5200 seviyesinin üzerinde kalıcılık sağlanması ise endekste pozitif bir görünüme geçilmesinde etkili olabilir. Küresel piyasalarda ise dün Euro bölgesinin nihai enflasyon verisi açıklandı. Öncü verilere paralel gelen enflasyon mart ayında yıllık bazda yüzde 6,9 olarak açıklandı.

Borsa İstanbul'da sınırlı pozitif bir açılış bekliyoruz.

Pay Piyasasında En Çok Alım Yapan Kurumlar

| Kurum Adı | Alış - TL | Satış - TL | Net - TL |
|-------------------|----------------|---------------|-------------|
| YAPI KREDI YAT. | 10.039.906.272 | 9.748.647.842 | 291.258.429 |
| AK YATIRIM | 2.976.830.665 | 2.851.751.490 | 125.079.176 |
| ZIRAAT YAT. | 3.100.862.915 | 2.992.056.165 | 108.806.750 |
| DENİZ YATIRIM | 2.984.751.184 | 2.902.653.491 | 82.097.692 |
| A1 CAPITAL MENKUL | 2.135.617.882 | 2.053.774.112 | 81.843.769 |

Pay Piyasasında En Çok Satım Yapan Kurumlar

| Kurum Adı | Alış - TL | Satış - TL | Net - TL |
|-------------------|---------------|---------------|---------------|
| INFO YATIRIM MENK | 3.752.681.133 | 4.186.601.193 | - 433.920.060 |
| BANK-OF-AMERICA | 6.292.113.493 | 6.491.775.129 | - 199.661.635 |
| TERA YATIRIM MENK | 181.685.402 | 318.381.420 | - 136.696.017 |
| ATA YATIRIM | 250.129.957 | 309.244.127 | - 59.114.170 |
| GLOBAL MENKUL | 568.501.680 | 613.410.407 | - 44.908.726 |

F_XU030423 Kontratında En Çok Alım Yapan Kurumlar

| Kurum Adı | Alış - TL | Satış - TL | Net - TL |
|-----------------|-----------|------------|----------|
| HSBC YATIRIM | 3.863 | 882 | 2.981 |
| QNB FINANS YAT. | 5.799 | 3.057 | 2.742 |
| MEKSA YATIRIM | 4.481 | 2.273 | 2.208 |
| BANK-OF-AMERICA | 21.988 | 20.364 | 1.624 |
| VAKIF YAT. | 3.935 | 2.808 | 1.127 |

F_XU030423 Kontratında En Çok Satım Yapan Kurumlar

| Kurum Adı | Alış - TL | Satış - TL | Net - TL |
|-----------------|-----------|------------|----------|
| TEB YATIRIM | 7.231 | 17.487 | - 10.256 |
| UNLU MENKUL DEG | 733 | 1.323 | - 590 |
| GEDİK YATIRIM | 4.002 | 4.560 | - 558 |
| STRATEJİ MEN. | - | 500 | - 500 |
| YATIRIM-FINANSM | 1.766 | 2.249 | - 483 |

F_XU030623 Kontratında En Çok Alım Yapan Kurumlar

| Kurum Adı | Alış - TL | Satış - TL | Net - TL |
|-----------------|-----------|------------|----------|
| TEB YATIRIM | 5.200 | 108 | 5.092 |
| BANK-OF-AMERICA | 1.092 | 678 | 414 |
| MEKSA YATIRIM | 231 | 152 | 79 |
| INFO YATIRIM ME | 629 | 552 | 77 |
| YAPI KREDI YAT. | 932 | 856 | 76 |

F_XU030623 Kontratında En Çok Satım Yapan Kurumlar

| Kurum Adı | Alış - TL | Satış - TL | Net - TL |
|-----------------|-----------|------------|----------|
| QNB FINANS YAT. | 957 | 2.732 | - 1.775 |
| TACIRLER YAT. | 46 | 1.090 | - 1.044 |
| IS YATIRIM | 919 | 1.702 | - 783 |
| GEDİK YATIRIM | 88 | 658 | - 570 |
| VAKIF YAT. | 475 | 901 | - 426 |

Bu Hafta Gerçekleşecek Genel Kurul Toplantıları

| Hisse | Genel Kurul Tarihi | | Katılım Bilgileri | |
|-------|--------------------|--------------------|---------------------------------------|------------------|
| | Karar Tarihi | Genel Kurul Tarihi | Pay Sahibi Olunması Gereken Son Tarih | Şehir / İlçe |
| BRKVY | 28.03.2023 | 20.04.2023 | 19.04.2023 | İstanbul / Şişli |

Bu Hafta Gerçekleşecek Temettü Ödemeleri

| Hisse | Kullanım Tarihi | | Ödenecek Nakit Kar Payı | |
|-------|-----------------|------------|-------------------------|----------------|
| | Teklif Edilen | Kesinleşen | Kar Payı Net TL | Kar Payı Net % |
| -- | -- | -- | -- | -- |

Bu Hafta Sermaye Artırımı Yapacak Şirketler

| Hisse | Sermaye Artırımı | | Sermaye Bilgileri | |
|-------|--------------------------|-------------------------|-------------------|------------------------|
| | Bedelli / Bedelsiz Oranı | Hak Kullanım Başlangıcı | Mevcut Sermaye | Ulaşılabilecek Sermaye |
| -- | -- | -- | -- | -- |

Şirket Haberleri

QUAGR: Yönetim Kurulunun 14.04.2023 tarihli kararı ile Şirketin 15.000.000.000,00 TL kayıtlı sermaye tavanı içerisinde, 240.000.000,00 TL çıkarılmış sermayesinin tamamı iç kaynaklardan karşılanmak suretiyle %1.066,6667 oranında artış ile 2.560.000.000,00 TL artırılarak 2.800.000.000,00 TL'ye çıkarılması ile ilgili olarak 19.04.2023 tarihinde İhraç Belgesi'nin onaylanması ve esas sözleşmesinin ilgili maddesinin tadil edilmesi amacıyla Sermaye Piyasası Kurulu'na başvuru yapılmıştır.

CELHA: Kapasite Arttırımı ve Modernizasyon Projeler Yatırım Planı kapsamında yeni makinelere yer oluşturulması ,şirket düzenini rahatlatmak ve işletme verimliliğini arttırmak amacıyla Kocaeli ili Kartepe ilçesindeki şirkete ait alanda ambar binası,stok alanı inşası yatırımı yapılmasına ,yapılması planlanan bina ve stok alanı projesi ile ilgili işlemlerin gerçekleştirilmesi ve görüşmelerin yapılması hususunda şirket genel müdürünün yetkilendirilmesine karar verilmiştir. Söz konusu projeye ilişkin tahmini yatırım maliyetinin yaklaşık 4.000.000 EUR olması planlanmaktadır.

ISMEN: 23.03.2023 tarihli Genel Kurul kararları doğrultusunda Yönetim Kurulu tarafından şirketin 355.000.000.-TL olan çıkarılmış sermayesinin, 3.000.000.000.-TL kayıtlı sermaye tavanı içerisinde ve tamamı 2022 yılı karından karşılanmak üzere 1.145.000.000.-TL artırılarak 1.500.000.000.-TL'ye yükseltilmesine karar verilmiştir.

BVSAN: Sermayesinin % 85'ine sahip olduğumuz Bülbüloğlu Çelik End.San.ve Tic.A.Ş , hava aracı üretimi tesisinin çelik konstrüksiyon imalatı ve montajı konusunda 155.913.164 TL (KDV Dahil) tutarında yeni bir sözleşme imzalamıştır. Söz konusu iş Ekim 2023'de teslim edilecektir.

EKSUN: United Nations Relief and Works Agency tarafından açılan 15 lot'dan oluşan toplam 29.700 ton Buğday Unu Tedariki ihalesine satış yapmak üzere şirketimizce teklif verilmiştir.

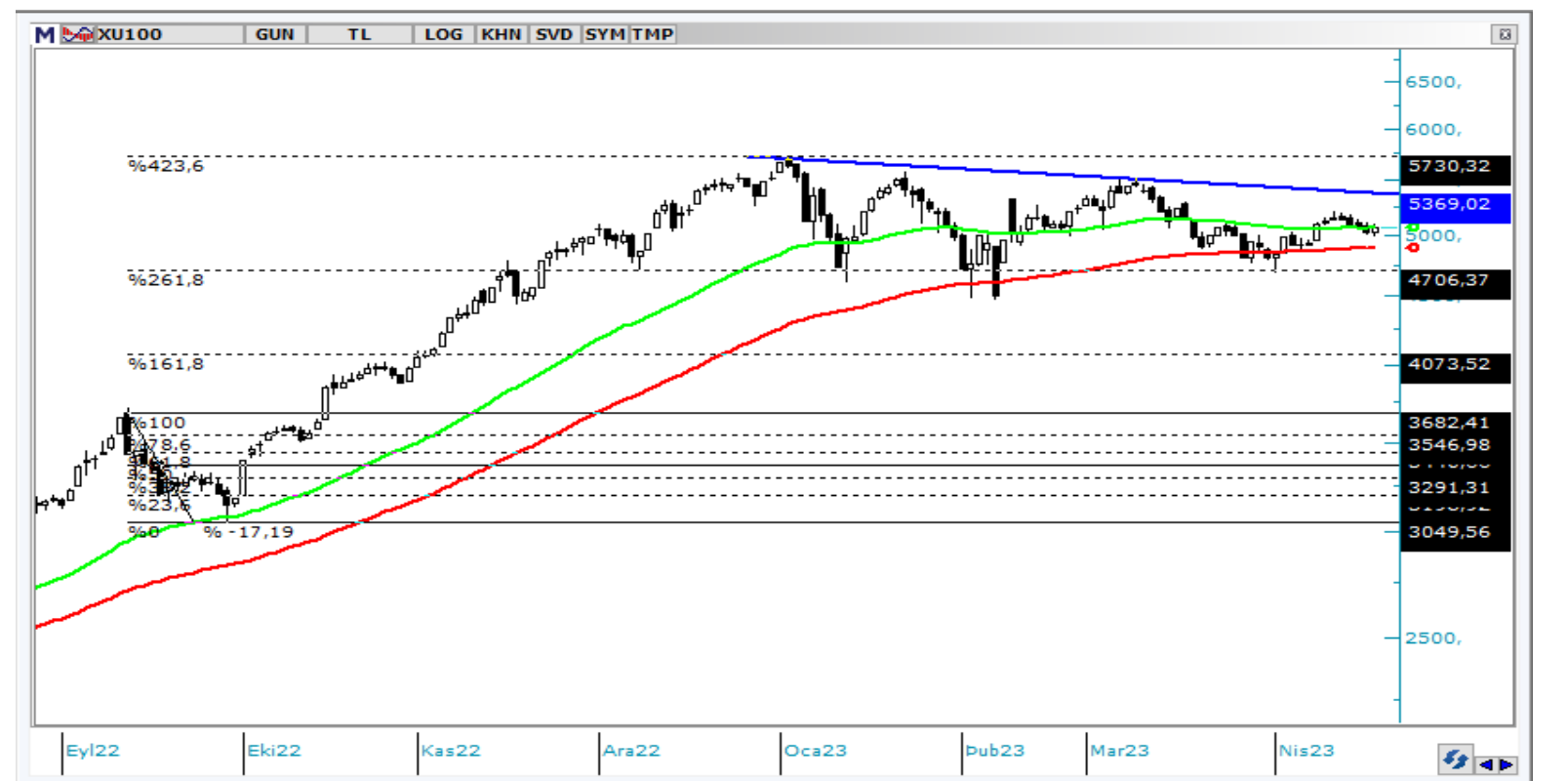
Teknik Analiz

BİST Teknik Görünüm

Bist100 endeksi, bir önceki işlem gününü yüzde 0,85 yükseliş göstererek günü 5061 seviyesinden tamamladı. Endekste yukarı yönlü hareketlerde 5200 seviyesi direnç noktası olarak takip edilebilir. Aşağı yönlü hareketlerde ise 5000 seviyesi destek noktası olarak takip edilebilir.

Dirençler: 5200 / 5360 / 5500

Destekler: 5000 / 4890 / 4700



VIOP Teknik Görünüm

VIOP30 endeks kontratı, bir önceki işlem gününü yüzde 0,28 yükselerek günü 5625 puandan tamamladı. Endeks kontratında yukarı yönlü hareketlerde 5650 seviyesi direnç noktası olarak takip edilebilir. Aşağı yönlü hareketlerde ise 5550 seviyesi destek noktası olarak takip edilebilir.

Dirençler: 5650 / 5840 / 6060

Destekler: 5550 / 5456 / 5300



T +90 (212) 370 0370

F +90 (212) 370 0371

arastirma@albyatirim.com.tr

Fulya Mah. Büyükdere
Cad. Torun Center No:74
A/80 34394 Şişli / İstanbul

YASAL UYARI—Burada yer alan her türlü bilgi, değerlendirme, yorum ve istatistikî şekil ve değerler hazırlandığı tarih itibariyle mevcut piyasa koşulları ve güvenilirliğine inanılan kaynaklardan elde edilerek derlenmiştir. ALB Yatırım Menkul Değerler A.Ş. tarafından, karşılığında herhangi bir maddî menfaat temin edilmeksizin, genel anlamda bilgi vermek amacıyla hazırlanmış olup, hiçbir şekilde yönlendirici nitelikte olmayan bilgiler yatırımcılar tarafından danışmanlık faaliyeti olarak kabul edilmemeli ve yatırım kararlarına esas olarak alınmamalıdır. Bu bilgiler, belli bir getirinin sağlanmasına yönelik olarak verilmemekte ve bu yönde herhangi bir şekilde taahhüt veya garantimiz bulunmamaktadır. Bu itibarla bu sayfalarda yer alan ve hiç bir şekilde yönlendirici nitelikte olmayan hususlar hakkında herhangi bir sorumluluğumuz bulunmamaktadır. Gerek bu yayındaki, gerekse bu yayında kullanılan kaynaklardaki hata ve eksikliklerden ve bu yayındaki bilgilerin kullanılması sonucunda yatırımcıların ve/veya ilgili kişilerin uğrayabilecekleri doğrudan ve/veya dolaylı zararlardan, kâr yoksunluğundan manevî zararlardan her ne şekil ve surette olursa olsun üçüncü kişilerin uğrayabileceği her türlü zararlardan dolayı ALB Yatırım Menkul Değerler A.Ş. sorumlu tutulamaz. Burada yer alan yatırım bilgi, yorum ve tavsiyeleri yatırım danışmanlığı kapsamında değildir. Yatırım danışmanlığı hizmeti, yetkili kuruluşlar tarafından kişilerin risk ve getiri tercihleri dikkate alınarak kişiye özel sunulmaktadır. Burada yer alan yorum ve tavsiyeler ise genel niteliktedir. Bu tavsiyeler mali durumunuz ile risk ve getiri tercihlerinize uygun olmayabilir. Bu nedenle, sadece burada yer alan bilgilere dayanılarak yatırım kararı verilmesi beklentilerinize uygun sonuçlar doğurmayabilir.

ÇEKİNCE—Bu rapor tarafımızca doğruluğu kabul edilmiş kaynaklar kullanılarak hazırlanmış olup yatırımcılara kendi oluşturacakları yatırım kararlarında yardımcı olmayı hedeflemekte ve herhangi bir yatırım aracını alma veya satma yönünde yatırımcıların kararlarını etkilemeyi amaçlamamaktadır. Yatırımcıların verecekleri yatırım kararları ile bu raporda bulunan görüş, bilgi ve veriler arasında bir bağlantı kurulamayacağı gibi, söz konusu kararların neticesinde oluşabilecek yanlışlık ve zararlardan kurum çalışanları ile ALB Yatırım Menkul Değerler A.Ş.'nin herhangi bir sorumluluğu bulunmamaktadır. Bu rapordaki her türlü iç ce dış piyasa tablo grafikler, bu konularda resmi hizmet veren yetkili üçüncü kişi kurumlardan elde edilmiş olup, ALB Yatırım Menkul Değerler A.Ş. tarafından herhangi bir maddî menfaat beklentisi olmaksızın genel anlamda bilgilendirmek amacıyla hazırlanmıştır. Bu raporda bulunan bilgiler belli bir gelirin sağlanmasına yönelik olarak verilmemektedir.