

	Kapanış	Günlük Fark (%)	Pivot 1. Direnç	Pivot 1. Destek	Yüksek	Düşük	Günlük Hacim
XUTUM	5927,66	-1,62%	6060,72	5834,04	6100,16	5873,48	133.300.391.277,00
XU100	5404,43	-1,56%	5531,73	5314,37	5568,97	5351,61	116.068.118.947,00
XU030	5960,73	-1,40%	6104,10	5858,55	6145,29	5899,74	90.315.117.213,00
X30YVADE	6054,00	-1,80%	6215,75	5965,50	6275,00	6024,75	14.789.547.092,50

Küresel Endeksler	Son	Günlük F. %
FTSE ALL WORLD INDEX	424,92	0,15%
FTSE ALL WORLD INDEX - EMERGING	694,86	-0,02%
S&P 500 INDEX	4020,98	0,03%
NASDAQ 100 INDEX	11872,54	2,18%
DOW JONES INDEX	33629,56	0,76%
DAX INDEX	15102,95	0,46%
VOLATILITY INDEX	19,81	-0,20%

Küresel Vadeli Endeksler	Son	Günlük F. %
S&P 500 FUTURE	4037,50	0,02%
DOW JONES FUTURE	33737,00	0,03%
NASDAQ 100 FUTURE	11930,50	-0,03%
DAX FUTURE	15197,00	0,24%

Endeks, Parite ve Değerli Madenler	Son	Günlük F. %
BİST YABANCI TAKAS ORANI	29,26	0,86%
DXY - DOLAR ENDEKSİ	101,92	-0,21%
USDTRY	18,76	-0,27%
EURTRY	20,43	-0,06%
EURUSD	1,09	0,11%
XAUUSD - ONS ALTIN	1.934,99	0,20%
XAGUSD - ONS GÜMÜŞ	23,56	0,48%
GLDGR - GRAM ALTIN	1.167,03	-0,07%
XAGGR - GRAM GÜMÜŞ	14,21	0,20%

Borsa İstanbul Sektör Endeksleri	Son	Günlük F. %
XUSIN	8.763,41	-2,00%
XGIDA	5.054,68	-1,19%
XUTEK	6.000,17	-2,76%
XBANK	4.680,84	-0,42%
XMANA	12.198,00	-3,34%
XULAS	16.645,72	-0,87%
XHOLD	4.797,04	-1,83%
XMADN	7.104,35	1,76%

Saat	Günün Öne Çıkan Gelişmeleri	Beklenti	Önceki	Hisse	Hacim
00:00	Çin Borsası Kapalı	--	--	THYAO	9.400.529.096
12:00	Euro Bölgesi S&P Global Hizmet PMI	50.2	49.8	KOZAL	8.047.549.368
12:30	İngiltere S&P Global İmalat PMI	45.7	45.3	PETKM	6.571.813.125
12:30	İngiltere S&P Global Hizmet PMI	49.7	49.9	AKBNK	6.269.256.389
17:45	ABD S&P Global İmalat PMI	46.5	46.2	EREGL	5.819.500.725
17:45	ABD S&P Global Hizmet PMI	46.0	44.7	TUPRS	5.578.700.791

Hisse	Para Girişi	Hisse	Para Çıkışı	Hisse	Endekse Etki	Hisse	Endekse Etki
KOZAL	38.872.130	EREGL	- 70.539.420	GUBRF	10,90	SASA	-22,98
BIMAS	35.394.530	EKGYO	- 52.229.780	TUPRS	7,66	HEKTS	-14,32
TCELL	22.364.320	PETKM	- 50.941.180	BIMAS	2,67	SISE	-9,40
KCHOL	22.338.140	TUPRS	- 48.972.450	KOZAL	2,38	EREGL	-8,36
GARAN	19.255.490	SISE	- 45.155.550	TCELL	2,11	THYAO	-4,65

Borsa'da Teknik Düzeltme

Borsa İstanbul dün bankacılık endeksi öncülüğünde 5570 direnç seviyesine kadar yükseliş gösterdikten sonra satış baskısının gelmesi ile günü yüzde 1,56 seviyesinde düşüşle 5404 seviyesinden tamamladı. Endeks yaşanan bu geri çekilmede metal ana sanayi ve teknoloji hisseleri en çok değer kaybeden sektörler olurken madencilik sektörü günü pozitif tamamlayan tek sektör oldu. Bugün gün içerisinde takip edilebilecek en önemli seviyeler arasında 5340 destek noktası 5440 ise direnç noktası olarak öne çıkmaktadır.

Dün Türkiye'de tüketici güveni verileri açıklandı. Bir önceki aya göre yüzde 4,6 seviyesinde yükselen endeks Ocak ayında 79,1 oldu. Yaşanan bu yükselişte gelecek mevcut dönem maddi durum ile 12 aylık dönemde ekonomik ve maddi durum beklentisindeki iyimserlik yükselişin ana etkeni oldu. Gelecek 12 aylık dönemde harcama yapma düşüncesi ise bir önceki aya göre gerileme gösterdi.

Küresel piyasalarda ise bugün satın alma yöneticileri endeksi – PMI verileri açıklanacak. Ülkelerdeki ekonomik aktiviteleri ölçmek için önemli bir gösterge olan bu endeks açıklanacak verilere göre borsalara etkisi yakından takip edilebilir.

Borsa İstanbul'da bugün hafif satıcı bir açılış bekliyoruz.

Haftalık Model Portföy					
Hisse	Alım ve Stop Seviyeleri		Hedef Fiyat Seviyeleri		Başarı Durumu
	Alım Aralığı	Stop Seviyesi	1. Hedef Aralığı	2. Hedef Aralığı	
YKBNK	10,00 - 10,24	9,70	10,60	11,00	1. Hedefe Ulaştı
ASELS	62,00 - 62,50	60,90	64,50	67,50	Zarar - Kes
BIMAS	134,00 - 136,00	132,00	140,00	148,00	1. Hedefe Ulaştı
EKGYO	8,60 - 8,75	8,39	9,00	9,50	Zarar - Kes
SAHOL	43,40 - 43,80	42,40	46,40	48,50	--
TUKAS	21,80 - 22,20	21,20	23,40	25,00	Zarar - Kes

Pay Geri Alımı Yapan Şirketler					
Hisse	Dün Gerçekleşen Pay Alımları			Bugüne Kadar Alınan	
	Pay Adedi	Fiyat		Pay Adedi - TL	Sermayeye Oranı
KONTR	27.500	₺	149,18	310.982	0,1705%
MPARK	38.000	₺	84,47	8.376.000	4,0262%
LIDER	5.000	₺	101,51	3.610.000	5,4697%
ESEN	1.427	₺	70,19	94.980	0,1484%
MEDTR	15.000	₺	40,13	130.000	0,1092%

Bu Hafta Gerçekleşecek Genel Kurul Toplantıları				
Hisse	Genel Kurul Tarihi		Katılım Bilgileri	
	Karar Tarihi	Genel Kurul Tarihi	Pay Sahibi Olunması Gereken Son Tarih	Şehir / İlçe
SANEL	12.12.2022	25.01.2023	24.01.2023	İstanbul / Ümraniye

Bu Hafta Gerçekleşecek Temettü Ödemeleri				
Hisse	Kullanım Tarihi		Ödenecek Nakit Kar Payı	
	Teklif Edilen	Kesinleşen	Kar Payı Net TL	Kar Payı Net %
--	--	--	--	--

Sermaye Artırımı Yapan Şirketler				
Hisse	Sermaye Artırımı		Sermaye Bilgileri	
	Bedelli / Bedelsiz Oranı	Hak Kullanım Başlangıcı	Mevcut Sermaye	Ulaşılabilecek Sermaye
BERA	100%	24.01.2023	341.600.000,00	683.200.000,00

Bugün İtibariyle VBTS Uygulanacak Şirketler			
Hisse	Tarih Aralığı		VBTS Bilgisi
	VBTS Başlangıç Tarihi	VBTS Bitiş Tarihi	
BJKAS	24.01.2023	23.02.2023	Açığa Satış ve Kredili İşlem
EYGYO	24.01.2023	23.02.2023	Açığa Satış ve Kredili İşlem
FLAP	24.01.2023	23.02.2023	Brüt Takas

Bugün İtibariyle VBTS Uygulaması Sona Erecek Şirketler			
Hisse	Tarih Aralığı		VBTS Bilgisi
	VBTS Başlangıç Tarihi	VBTS Bitiş Tarihi	
--	--	--	--

Şirket Haberleri

ELITE: Yönetim kurulu kararı ile şirketin 54.000.000,-TL çıkarılmış sermayesinin, 250.000.000,- TL'lik kayıtlı sermaye tavanı içerisinde kalmak üzere, %150 oranında iç kaynaklardan artırılarak 135.000.000-TL'ye çıkarılmasına 19.01.2023 tarihinde karar verilmişti. Şirket ilgili karar doğrultusunda 23.01.2023 tarihinde Sermaye Piyasası Kurulu'na başvuru yapılmıştır.

ISSEN: Türkiye'de ve dünyada değişen konjektürel gerekçelerden dolayı, Hindistan Udaipur şehrinde yer alan şirketin yüzde 100 iştiraki ISBIR MEWAR PRIVATE LTD. şirketin önümüzdeki dönemlerde yapmayı planladığı kapasite artırımını ihtiyacına istinaden, mevcut fabrikasından Hindistan içerisinde yüzde 100 kapasite artırımına uygun daha büyük bir fabrikaya taşınması için kiralık veya satılık fabrika binası için araştırma çalışmaları yapmaya başlanmıştır.

ASUZU: Şirket, uluslararası pazarlarda büyüme hedefi doğrultusunda, Portekiz pazarında faaliyet göstermek üzere Nors Group bünyesindeki Auto Sueco ile distribütörlük anlaşması imzalamıştır. Auto Sueco firması Portekiz dışında Afrika pazarında da güçlü satış ağına sahip olup, bu işbirliği çerçevesinde Afrika pazarındaki fırsatların da değerlendirilmesi hedeflenmektedir.

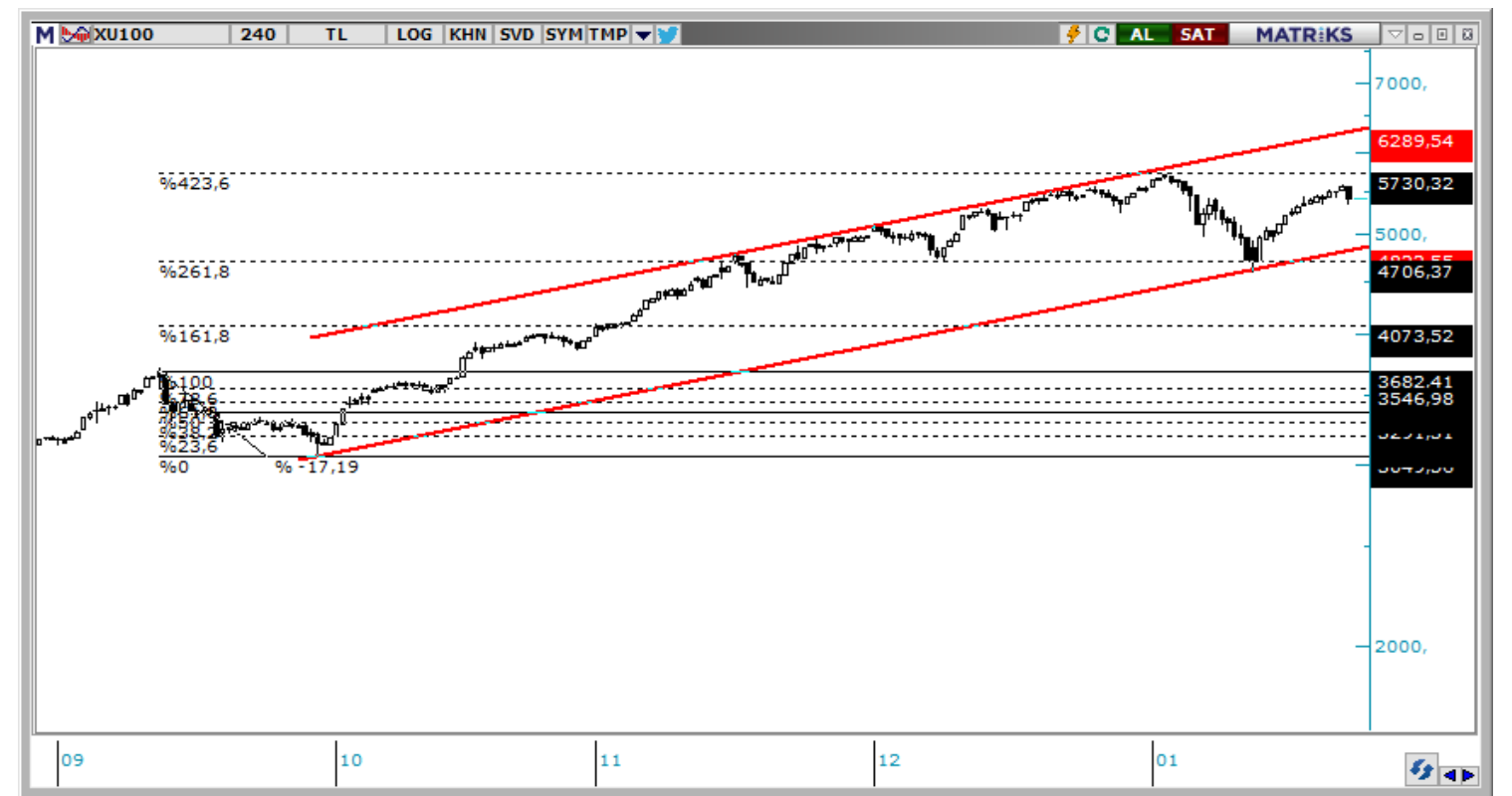
Teknik Analiz

BİST Teknik Görünüm

Bist100 endeksi, Pazartesi günü yüzde 1,56 düşüş göstererek günü 5404 seviyesinden tamamladı. Endekste aşağı yönlü hareketlerin devamı halinde 5340 seviyesi destek noktası olarak takip edilebilir. Yukarı yönlü hareketlerde ise 5370 seviyesi direnç noktası olarak takip edilebilir.

Dirençler: 5440 / 5560 / 5710

Destekler: 5340 / 5260 / 5120



VIOP Teknik Görünüm

VIOP30 kontratı, Pazartesi günü yüzde 1,80 gerileme göstererek günü 6054 puandan tamamladı. Endeks kontratında yukarı yönlü hareketlerde 6110 seviyesi direnç noktası olarak takip edilebilir. Aşağı yönlü hareketlerde ise 6015 seviyesi destek noktası olarak takip edilebilir.

Dirençler: 6110 / 6180 / 6300

Destekler: 6015 / 5800 / 5650



T +90 (212) 370 0370

F +90 (212) 370 0371

arastirma@albyatirim.com.tr

Fulya Mah. Büyükdere
Cad. Torun Center No:74
A/80 34394 Şişli / İstanbul

YASAL UYARI—Burada yer alan her türlü bilgi, değerlendirme, yorum ve istatistiki şekil ve değerler hazırlandığı tarih itibariyle mevcut piyasa koşulları ve güvenilirliğine inanılan kaynaklardan elde edilerek derlenmiştir. ALB Yatırım Menkul Değerler A.Ş. tarafından, karşılığında herhangi bir maddi menfaat temin edilmeksizin, genel anlamda bilgi vermek amacıyla hazırlanmış olup, hiçbir şekilde yönlendirici nitelikte olmayan bilgiler yatırımcılar tarafından danışmanlık faaliyeti olarak kabul edilmemeli ve yatırım kararlarına esas olarak alınmamalıdır. Bu bilgiler, belli bir getirinin sağlanmasına yönelik olarak verilmemekte ve bu yönde herhangi bir şekilde taahhüt veya garantimiz bulunmamaktadır. Bu itibarla bu sayfalarda yer alan ve hiç bir şekilde yönlendirici nitelikte olmayan hususlar hakkında herhangi bir sorumluluğumuz bulunmamaktadır. Gerek bu yayındaki, gerekse bu yayında kullanılan kaynaklardaki hata ve eksikliklerden ve bu yayındaki bilgilerin kullanılması sonucunda yatırımcıların ve/veya ilgili kişilerin uğrayabilecekleri doğrudan ve/veya dolaylı zararlardan, kâr yoksunluğundan manevi zararlardan her ne şekil ve surette olursa olsun üçüncü kişilerin uğrayabileceği her türlü zararlardan dolayı ALB Yatırım Menkul Değerler A.Ş. sorumlu tutulamaz. Burada yer alan yatırım bilgi, yorum ve tavsiyeleri yatırım danışmanlığı kapsamında değildir. Yatırım danışmanlığı hizmeti, yetkili kuruluşlar tarafından kişilerin risk ve getiri tercihleri dikkate alınarak kişiye özel sunulmaktadır. Burada yer alan yorum ve tavsiyeler ise genel niteliktedir. Bu tavsiyeler mali durumunuz ile risk ve getiri tercihlerinize uygun olmayabilir. Bu nedenle, sadece burada yer alan bilgilere dayanılarak yatırım kararı verilmesi beklentilerinize uygun sonuçlar doğurmayabilir.

ÇEKİNCE—Bu rapor tarafımızca doğruluğu kabul edilmiş kaynaklar kullanılarak hazırlanmış olup yatırımcılara kendi oluşturacakları yatırım kararlarında yardımcı olmayı hedeflemekte ve herhangi bir yatırım aracını alma veya satma yönünde yatırımcıların kararlarını etkilemeyi amaçlamamaktadır. Yatırımcıların verecekleri yatırım kararları ile bu raporda bulunan görüş, bilgi ve veriler arasında bir bağlantı kurulamayacağı gibi, söz konusu kararların neticesinde oluşabilecek yanlışlık ve zararlardan kurum çalışanları ile ALB Yatırım Menkul Değerler A.Ş.'nin herhangi bir sorumluluğu bulunmamaktadır. Bu rapordaki her türlü iç ce dış piyasa tablo grafikler, bu konularda resmi hizmet veren yetkili üçüncü kişi kurumlardan elde edilmiş olup, ALB Yatırım Menkul Değerler A.Ş. tarafından herhangi bir maddi menfaat beklentisi olmaksızın genel anlamda bilgilendirmek amacıyla hazırlanmıştır. Bu raporda bulunan bilgiler belli bir gelirin sağlanmasına yönelik olarak verilmemektedir.