

Borsa İstanbul	Son	Günlük F. %
XUTUM	8710,89	-3,50%
XU100	7510,68	-3,33%
XU030	7838,60	-3,15%
XU100 FİYAT/KAZANÇ ORANI	7,39	-3,36%
BIST YAB. TAKAS ORANI	35,30	0,89%

Yurt dışı Endeksler	Son	Günlük F. %
NASDAQ 100 INDEX	14560,88	-1,50%
S&P 500 INDEX	4234,40	0,24%
DOW JONES INDEX	33127,28	-0,86%
DAX INDEX	14798,47	-1,64%

Pariteler	Son	Günlük F. %
USDTRY	28,05	0,21%
EURTRY	29,67	-0,06%
EURUSD	1,06	-0,16%
DOLAR ENDEKSİ	106,30	0,13%

Değerli Madenler	Son	Günlük F. %
XAUUSD - ONS ALTIN	1.976,16	-0,28%
XAGUSD - ONS GÜMÜŞ	23,33	-0,20%
GLDGR - GRAM ALTIN	1.782,11	-0,05%
XAGGR - GRAM GÜMÜŞ	21,03	0,03%

Değerli Madenler	Son	Günlük F. %
TÜRKİYE 2 YILLIK TAHVİL FAİZİ	30,82	2,30%
TÜRKİYE 5 YILLIK TAHVİL FAİZİ	26,24	-5,66%
TÜRKİYE 10 YILLIK TAHVİL FAİZİ	23,03	3,04%
ABD 2 YILLIK TAHVİL FAİZİ	5,14	0,51%
ABD 10 YILLIK TAHVİL FAİZİ	4,97	0,81%
ALMANYA 10 YILLIK TAHVİL FAİZİ	2,89	0,00%

Risk ve Volatilité Göstergeleri	Son	Günlük F. %
TÜRKİYE 5 YILLIK CDS	429,50	--
VIX VOLATİLİTE ENDEKSİ	13,98	1,67%

Borsa İstanbul Hacim Liderleri	Hacim	Günlük F. %
THYAO	7.377.830.084	-3,04
TUPRS	5.053.667.840	-3,07
ASELS	4.196.827.386	-2,38
PETKM	3.714.897.638	-2,40
YKBNK	3.033.001.458	-4,03

Para Girişi	Değişim	Para Çıkışı	Değişim	Hisse	Endekse Etki	Hisse	Endekse Etki	
ODAS	58.421.730	ALTINS1	-	115.397.800	ODAS	2,06	THYAO	-16,77
TUPRS	54.335.530	THYAO	-	40.680.160	GUBRF	0,83	ISCTR	-15,53
TCELL	32.860.250	ISCTR	-	32.966.400	KONYA	0,65	KCHOL	-15,13
KOZAL	23.613.320	KCHOL	-	32.785.810	PSGYO	0,28	TUPRS	-14,46
YKBNK	22.455.680	TTRAK	-	24.893.110	AEFES	0,18	BIMAS	-12,41

Günlük Model Portföy				Haftalık Model Portföy			
23.10.2023				06.10.2023			
Hisse	Kapanış	Zarar Kes Seviyesi	Hedef Aralığı	Hisse	Alım Seviyesi	Zarar Kes Seviyesi	Hedef Aralığı
THYAO	207,10	201,92	212,38 / 217,46				
YKBNK	17,86	17,40	18,30 / 18,74				
AEFES	95,05	93,40	97,00 / 98,10				

12 Aylık Model Portföy						
Hisse	Son Fiyat	Öneri Tarihi	Öneri Fiyatı	Hedef Fiyat	Değişim (%)	Açıklama
SOKM	64,85	18.10.2023	63,5	101,30	2,13	İskontolu Çarpanlar, İstikrarlı Büyüme ve Defansif Özellikler
BIMAS	293,90	16.05.2023	152,50	375,20	92,72	Defansif Özellikle, İstikrarlı Büyüme ve Güçlü Ciro Hedefi
TAVHL	123,10	03.07.2023	93,35	181,40	31,87	Döviz Bazlı Gelirler, Yeni Yatırımlar
FROTO	860,00	08.05.2023	516,60	1100,00	66,47	Güçlü Büyüme, Elektrikli Araç Yatırımı, İhracat Potansiyeli
THYAO	213,60	09.05.2023	128,80	324,80	65,84	Cazip Çarpanlar ve 2033'e Kadar Güçlü Ciro Hedefi
ENJSA	52,80	12.05.2023	29,44	67,90	79,35	Enerjide Dönüşüm, İstikrarlı Büyüme ve Cazip Çarpanlar
MAVI	102,40	16.06.2023	63,10	173,30	62,28	Cazip Değerlemeler, Güçlü Talep ve Defansif Özellikler

## Borsada Kritik Destek Neresi?

Borsa İstanbul'da Ekim ayında görülen en yüksek seviye olan 8562 seviyesinden gelen kademeli tepki satışları ile endeks geçtiğimiz hafta Cuma itibarıyla %14 seviyesinde değer kaybı yaşayarak haftayı 7510 seviyesinde tamamladı. Bu süreçte yaşanan geri çekilmeye en çok değer kaybı yaşayan sektörler %18,5 ile ulaştırma olurken bunu takip eden %18,37 ile madencilik ve %15,5 ile tekstil sektöründe gerçekleşti. Yeni bir kritik haftaya başlangıç yaparken bu süreçte 7400 ve 7220 seviyelerini önemli bir destek noktası olarak takip edilebilir. Yukarı yönlü hareketlerin gerçekleşmesi durumunda ise 7720 ve 7845 seviyeleri direnç noktası olarak izlenebilir.

Finansal dönemin başlamasıyla sektör ve şirket bazlı ayrışmalar görülebilir. Bu paralelde bu hafta açıklanacak olan OTKAR, TAVHL, TTRAK, YKBNK, TUPRS, FROTO ve KCHOL finansalları önem arz etmektedir.

Borsa İstanbul genelinde ilk 5 kurum bazında 141 milyon TL para çıkışı gerçekleştirirken yaşanan bu çıkışta KCHOL, TTRAK ve ISCTR hisselerinde gerçekleşti. Borsa İstanbul genelinde yaşanan geri çekilme ve para çıkışına rağmen TUPRS, ODAS ve YKBNK hisselerinde para girişi gerçekleşerek pozitif ayrışma gösterdi. En çok alım gerçekleştiren kurum ise ağırlıklı olarak SMRTG, ASELS ve PETKM hisselerinde nette en çok para girişi gerçekleştirdiği şirketler oldu.

TCMB tarafından yayımlanan Piyasa Katılımcıları Anketine göre Ekim ayında gelecek 12 aylık enflasyon beklentisi %45,28 olurken yılsonuna ilişkin enflasyon beklentisi %68,01 seviyesine yükseldi. TCMB ilişkin 1 hafta vadeli repo ters repo beklentisi ise bu ay sonu için beklenti %33,68 olurken, 3 ay sonrası için beklenti %37,27 olarak gerçekleşti.

Borsa İstanbul'da volatiliteli bir açılış bekliyoruz.

Saat	Günün Öne Çıkan Gelişmeleri	Beklenti	Önceki
10:00	Türkiye Tüketici Güveni (Eki) - Aylık	--	71,5
14:30	Almanya BuBa Aylık Rapor	--	--
15:30	ABD Chicago FED Ulusal Faaliyeti (Eyl)	--	-0,16
17:00	Euro Bölgesi Tüketici Güveni (Eki)	--	-17,8

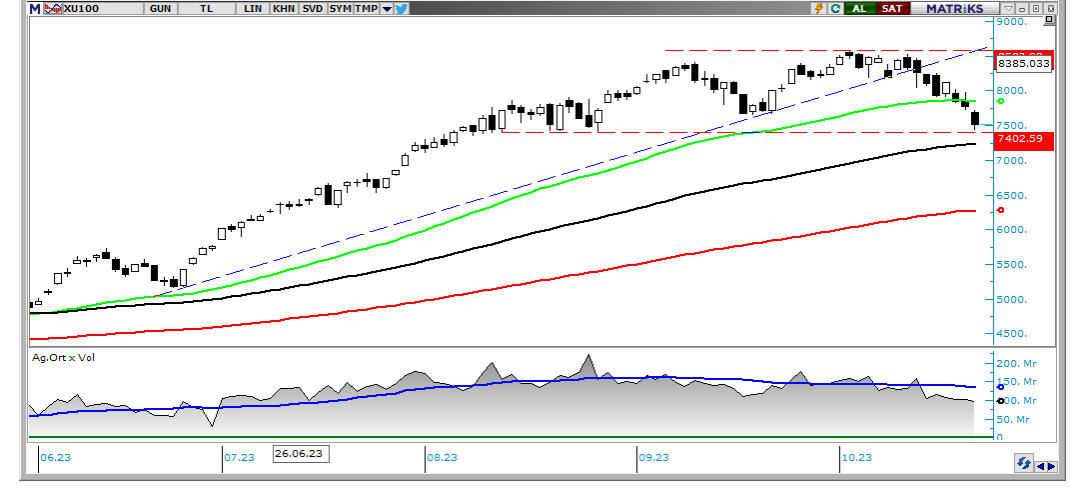
## Teknik Analiz

### BİST Teknik Görünüm

Bist100 endeksi, Cuma gününü %3,33 düşüş göstererek 7510 seviyesinde tamamladı. Endekste hacim aylık ortalamasının altında 97 milyar TL gerçekleşti. Yukarı yönlü hareketlerde ise 7720 seviyesi öncelikli direnç noktası olarak izlenebilir. Aşağı yönlü hareketlerde ise 7400 seviyesi destek noktası olarak takip edilebilir.

**Dirençler : 7720 / 7845 / 8000**

**Destekler : 7400 / 7220 / 7710**



### VIOP Teknik Görünüm

VIOP30 endeks kontratı, Cuma gününün akşam seansını pozitif bir görünümle 7920 puandan tamamladı. Endeks kontratında yukarı yönlü hareket halinde 8000 seviyesi direnç noktası olarak takip edilebilir. Aşağı yönlü hareketlerde ise 7800 seviyesi destek noktası olarak izlenebilir.

**Dirençler: 8000 / 8120 / 8300**

**Destekler: 7800 / 7700 / 7440**



## Şirket Haberleri

**ARCLK:** Şirket 2023 yılının 3. çeyreğinde net karını bir önceki yılın aynı dönemine göre %46 oranında artırarak 2,57 milyar TL'lik kar açıkladı. Şirketin 2023 yılı beklentilerine göre %75 seviyesinde ciro büyümesi beklenmektedir. FAVÖK marjında ise beklenti %10,5 seviyesindedir.

**KLKIM:** Şirket 2023 yılının 3. çeyreğinde net karını bir önceki yılın aynı dönemine göre %114 oranında artırarak 568,2 milyon TL'lik kar açıkladı.

**CANTE:** Şirketimiz 30 Eylül 2023 tarihi itibarıyla konsolide 867,5 Mn TL seviyesinde Faiz Vergi Amortisman Öncesi Kar (FAVÖK) ve 1.084 Mn TL dönem karı elde etmiştir. 2023 yılı 3. Çeyrek döneminde oluşan FAVÖK bu yılın 2. çeyrek dönemine göre %52 oranında artış göstererek 350 Mn TL seviyesinde gerçekleşmiştir. 2023 yılı 3. Çeyrek döneminde elde edilen FAVÖK'ün bir önceki çeyreğe göre artış göstermesine rağmen geçen senin aynı döneminde elde edilen FAVÖK'e göre kıyaslandığında %17 oranında azalmıştır. FAVÖK'te meydana gelen azalmanın ana sebebi bu sene uygulanmış olan AUF mekanizması ile baskılan elektrik satış fiyatlarıdır. Kaynak bazlı AUF mekanizmasının Ekim 2023 döneminden itibaren uygulamadan kalkmasıyla birlikte 2023 yılı 4. Çeyrek döneminden başlayarak faaliyet karı üzerinde olumlu yansımaları beklenmektedir.

**POLHO:** ŞBağlı ortaklıklarımızdan Polisan Hellas'tan yapılan bildirim istinaden, 06.09.2023 tarihinde KAP'ta duyurmuş olduğumuz sel felaketiyle ilgili olarak ilk hasar tespit çalışmaları tamamlanmış ve sigorta şirketi tarafından 1,5 milyon Euro ön ödeme alınmıştır. Sigorta şirketi tarafından yapılacak nihai ödeme, hasar tespit çalışmalarının tamamlanmasıyla belirlenecektir. Polisan Hellas'ın Volos fabrikasındaki üretim faaliyetlerine 2024 yılının ilk çeyreğinde başlanması hedeflenmekte olup, ticari faaliyetlere ise kısmen başlanmıştır.

**ATSHY:** Şirketimiz Atlantis Yatırım Holding A.Ş., paylarının işlem gördüğü Yakın İzleme Pazarı'ndan bir üst pazar olan Alt Pazar'a geçiş başvurusunu bugün Borsa İstanbul Başkanlığı'na yapmıştır.

**KCAER:** Bu yatırımımız kapsamında, Kocaeli 1 Jeotermal Enerji Santrali Kuyuları için 11.09.2023 tarihinde T.C. Sanayi ve Teknoloji Bakanlığı'na yaptığımız 559319 belge numaralı 249.043.824 TL tutarlı yatırım teşvik belgesi onaylanmıştır. Yatırım teşviki kapsamında gümrük vergisi muafiyeti ve KDV istisnası destek unsurlarından yararlanılacaktır.

## Günlük Model Portföy Hisseleri

### THYAO Teknik Görünüm

Türk Hava Yolları A.O. hissesi gün içerisinde 201,92 zarar kes seviyesi olmak üzere takip edilebilir.



### YKBNK Teknik Görünüm

Yapı Kredi hissesi gün içerisinde 17,40 zarar kes seviyesi olmak üzere takip edilebilir.



### AEFES Teknik Görünüm

Anadolu Efes hissesi gün içerisinde 93,40 zarar kes seviyesi olmak üzere takip edilebilir.





## **ALB Yatırım Araştırma Departmanı**

**Muammer DEMİR – Araştırma Müdür Yardımcısı**

**Uğur AYDIN – Araştırma Yönetmeni**

**Ahmet Deniz YAĞBASAN– Araştırma Analisti**

**Ali Emre YILDIRIM – Araştırma Uzman Yardımcısı**

**Görkem ÖREN– Araştırma Stajyeri**

**T** +90 (212) 370 0370

**F** +90 (212) 370 0371

[arastirma@albyatirim.com.tr](mailto:arastirma@albyatirim.com.tr)

Fulya Mah. Büyükdere  
Cad. Torun Center No:74  
A/80 34394 Şişli / İstanbul

**YASAL UYARI**–Burada yer alan her türlü bilgi, değerlendirme, yorum ve istatistiki şekil ve değerler hazırlandığı tarih itibarıyla mevcut piyasa koşulları ve güvenilirliğine inanılan kaynaklardan elde edilerek derlenmiştir. ALB Yatırım Menkul Değerler A.Ş. tarafından, karşılığında herhangi bir maddi menfaat temin edilmeksizin, genel anlamda bilgi vermek amacıyla hazırlanmış olup, hiçbir şekilde yönlendirici nitelikte olmayan bilgiler yatırımcılar tarafından danışmanlık faaliyeti olarak kabul edilmemeli ve yatırım kararlarına esas olarak alınmamalıdır. Bu bilgiler, belli bir getirinin sağlanmasına yönelik olarak verilmemekte ve bu yönde herhangi bir şekilde taahhüt veya garantimiz bulunmamaktadır. Bu itibarla bu sayfalarda yer alan ve hiç bir şekilde yönlendirici nitelikte olmayan hususlar hakkında herhangi bir sorumluluğumuz bulunmamaktadır. Gerek bu yayındaki, gerekse bu yayında kullanılan kaynaklardaki hata ve eksikliklerden ve bu yayındaki bilgilerin kullanılması sonucunda yatırımcıların ve/veya ilgili kişilerin uğrayabilecekleri doğrudan ve/veya dolaylı zararlardan, kâr yoksunluğundan manevi zararlardan her ne şekil ve surette olursa olsun üçüncü kişilerin uğrayabileceği her türlü zararlardan dolayı ALB Yatırım Menkul Değerler A.Ş. sorumlu tutulamaz. Burada yer alan yatırım bilgi, yorum ve tavsiyeleri yatırım danışmanlığı kapsamında değildir. Yatırım danışmanlığı hizmeti, yetkili kuruluşlar tarafından kişilerin risk ve getiri tercihleri dikkate alınarak kişiye özel sunulmaktadır. Burada yer alan yorum ve tavsiyeler ise genel niteliktedir. Bu tavsiyeler mali durumunuz ile risk ve getiri tercihlerinize uygun olmayabilir. Bu nedenle, sadece burada yer alan bilgilere dayanarak yatırım kararı verilmesi beklentilerinize uygun sonuçlar doğurmayabilir.

**ÇEKİNCE**–Bu rapor tarafımızca doğruluğu kabul edilmiş kaynaklar kullanılarak hazırlanmış olup yatırımcılara kendi oluşturacakları yatırım kararlarında yardımcı olmayı hedeflemekte ve herhangi bir yatırım aracını alma veya satma yönünde yatırımcıların kararlarını etkilemeyi amaçlamamaktadır. Yatırımcıların verecekleri yatırım kararları ile bu raporda bulunan görüş, bilgi ve veriler arasında bir bağlantı kurulamayacağı gibi, söz konusu kararların neticesinde oluşabilecek yanlışlık ve zararlardan kurum çalışanları ile ALB Yatırım Menkul Değerler A.Ş.'nin herhangi bir sorumluluğu bulunmamaktadır. Bu rapordaki her türlü iç ce dış piyasa tablo grafikler, bu konularda resmi hizmet veren yetkili üçüncü kişi kurumlardan elde edilmiş olup, ALB Yatırım Menkul Değerler A.Ş. tarafından herhangi bir maddi menfaat beklentisi olmaksızın genel anlamda bilgilendirmek amacıyla hazırlanmıştır. Bu raporda bulunan bilgiler belli bir gelirin sağlanmasına yönelik olarak verilmemektedir.