

	Kapanış	Günlük Fark	Pivot 1. Direnç	Pivot 1. Destek	Yüksek	Düşük	Günlük Hacim
XUTUM	5443,09	0,29%	5696,35	5288,23	5794,76	5386,64	111.518.947.514,00
XU100	5008,58	1,17%	5238,16	4861,23	5320,40	4943,47	93.199.399.826,00
XU030	5610,47	2,35%	5853,34	5440,54	5926,28	5513,48	75.955.103.738,00
X30YVADE	5610,50	0,40%	5948,83	5436,08	6048,25	5535,50	24.314.247.670,00

Yurtdışı Endeksler	Son	Günlük F. %
FTSE ALL WORLD INDEX	426,55	-0,25%
FTSE ALL WORLD INDEX - EMERGING	661,28	-0,46%
S&P 500 INDEX	4091,54	0,03%
NASDAQ 100 INDEX	12442,48	-1,93%
DOW JONES INDEX	33696,85	-1,26%
DAX INDEX	15533,64	0,18%
VOLATILITY INDEX	20,17	10,64%
DOLAR ENDEKSİ	104,41	0,53%
BORSA İSTANBUL YAB. TAKAS ORANI	29,93	0,07%

Yurtdışı Vadeli Endeksler	Son	Günlük F. %
S&P 500 FUTURE	4079,75	-0,49%
DOW JONES FUTURE	33635,00	-0,31%
NASDAQ 100 FUTURE	12400,50	-0,66%
DAX FUTURE	15463,00	-0,69%

Pariteler	Son	Günlük F. %
USDTRY	18,86	0,04%
EURTRY	20,06	-0,32%
EURUSD	1,06	-0,35%

Değerli Madenler	Son	Günlük F. %
XAUUSD - ONS ALTIN	1.827,37	-0,50%
XAGUSD - ONS GÜMÜŞ	21,47	-0,55%
GLDGR - GRAM ALTIN	1.108,16	-0,45%
XAGGR - GRAM GÜMÜŞ	13,02	-0,49%

Sektör Endeksleri	Son	Günlük F. %
XUSIN	8.337,67	2,85%
XGIDA	4.210,63	-5,39%
XUTEK	5.326,45	-3,62%
XBANK	4.128,31	1,83%
XMANA	12.869,11	6,26%
XULAS	15.328,33	-0,97%
XHOLD	4.406,09	-0,64%
XMADN	5.908,18	-3,44%

Saat	Günün Öne Çıkan Gelişmeleri	Beklenti	Önceki	Hisse	Hacim
10:00	Türkiye Konut Satışları	--	208.0k	THYAO	9.267.066.143
10:00	Türkiye Konut Satışları - Yıllık	--	-8.2%	EREGL	8.400.897.609
10:00	Türkiye Yıl Sonu TÜFE Tahmini	--	30.44%	TUPRS	6.853.017.181
				ASELS	4.198.997.894
				AKBNK	4.137.887.233
				SISE	4.125.642.078

Para Girişi	Değişim	Para Çıkışı	Değişim	Hisse	Endekse Etki	Hisse	Endekse Etki
TUPRS	100.006.700	PGSUS	- 80.440.060	TUPRS	32,05	TCELL	-6,42
EREGL	96.510.340	PETKM	- 25.163.730	SASA	22,97	GUBRF	-4,90
KRDMD	49.032.940	THYAO	- 23.317.380	EREGL	22,49	PGSUS	-3,91
YKBNK	46.337.760	AKCNS	- 19.241.420	SISE	15,92	ENKAI	-3,89
BIMAS	45.574.190	KRDMA	- 17.578.620	HEKTS	13,64	TAVHL	-3,15

## DTH Azalırken Yatırımcının KKM İlgisi Artıyor

Türkiye'de dün menkul kıymet istatistikleri yayınlandı. TCMB tarafından alınan kararın uygulanmaya başlamasıyla birlikte KKM tarafına ilgi daha da artmaya başladı. Geçtiğimiz hafta 27,682 milyar TL'lik yeni bir giriş olan KKM hesaplarında toplam tutar 1.483 milyar TL'ye ulaştı. Böylelikle artarda 5. haftasında da yükseliş eğilimini sürdüren hesaplarda 2023 yılında görmüş olduğu dip seviyeden yaklaşık yüzde 8 yükseldi. Yurt dışı yerleşiklerin ise hisse senedi portföylerinde 130,53 milyon dolarlık artış gözlemlendi. Fakat hisse senedi tutar değişiminde gerileme gerçekleşerek 23.924,18 milyon USD oldu. Yurt içi yerleşik döviz tevdiat hesapları ise geçtiğimiz hafta 1.949 milyon dolar azalarak 193.528 milyar dolara geriledi.

Borsa İstanbul'da ise dün gelen yükseliş ile psikolojik 5000 seviyesinin üzerinde kapanış gerçekleşti. Sabah seans açılışı ile 5320 seviyelerine kadar yükselen endekste gelen kâr realizasyonları bu seviyelerden geri çekilmeye neden oldu. Endekste pozitif etki TUPRS, SASA, EREGL hisselerinden gelirken TCELL, GUBRF ve PGSUS negatif etki sağlayan şirketler oldu. Endeks bu süreçten sonra 5200 seviyesinin üzerinde kalıcılık sağlayarak yükseliş trendine tekrar tutunmaya çalışacaktır. Aşağı tarafta ise 4700 seviyesi güçlü bir destek noktası olarak öne çıkmaktadır.

ABD piyasalarında ise dün açıklanan ABD üretici enflasyonunda beklenti üzerinde gelmesi ve geçtiğimiz hafta boyunca açıklanan diğer veriler Fed'in beklenen faiz artışına ek olarak 25 bps'lik bir artış ihtimaline gitme olasılığı ABD endekslerinde satıcı bir görünüme neden oldu.

Borsa İstanbul'da volatil bir açılış bekliyoruz.

## Haftalık Model Portföy

Borsa İstanbul'da yaşanan yüksek volatilité nedeniyle bu hafta model portföy yayınlanmayacaktır.

Pay Geri Alımı Yapan Şirketler					
Hisse	Dün Gerçekleşen Pay Alımları			Bugüne Kadar Alınan	
	Pay Adedi	Fiyat		Pay Adedi - TL	Sermayeye Oranı
TRILC	100.000	₺ 11,15		200.000	-
ISSEN	25.000	₺ 66,50		71.063,34	0,0500%
INVEO	200.000	₺ 21,80		200.030	0,0800%
MRTKS	40.000	₺ 35,01		40.000	0,1500%
GEDİK	250.000	₺ 6,20		2.890.303	0,5700%
LIDER	29.500	₺ 110,68		3.730.000	5,6515%
GRSEL	40.000	₺ 12,06		80.000	0,0780%
NATEN	5.000	-		25.000	0,0760%
MEDTR	34.180	₺ 30,74		391.151	0,3287%
SMARTG	12.000	₺ 66,21		12.000	0,0039%
ALMAD	100.000	-		100.000	0,0360%
HLGYO	385.000	-		36.145.263	2,3000%
ESEN	60.000	₺ 64,22		434.892	0,6795%
INFO	410.000	-		-	-
MPARK	18.500	₺ 80,29		8.827.000	4,2430%
MAGEN	10.000	₺ 28,29		60.000	0,0146%
HALKB	-	-		-	-
KUYAS	100.000	₺ 24,74		4.154.545	4,1550%
PAPIL	9.000	₺ 15,10		186.149	0,5400%
VAKBN	250.000	-		-	-
PSGYO	200.000	₺ 6,41		200.000	0,0188%
SKBNK	500.000	₺ 2,56		5.500.000	0,3000%
CUSAN	11.900	₺ 17,70		558.652	0,8000%
ARDYZ	100.000	₺ 7,29		100.000	0,0590%
FONET	158.000	-		-	-
AZTEK	110.000	₺ 20,51		119.125	0,1191%
SEYKM	102.530	₺ 8,25		102.530	0,0140%
KONTR	17.500	₺ 137,29		463.000	0,2315%
EDATA	78.778	₺ 21,49		78.778	0,0010%
BIOEN	200.000	₺ 14,30		300.000	0,0600%
TURSG	3.466.136	₺ 9,65		-	1,8100%
OZGYO	15.024	₺ 4,05		15.024	0,0060%
KLSYN	60.000	₺ 2,98		60.000	0,0100%
BIMAS	50.000	₺ 136,18		9.934.019	1,6360%
AZTEK	110.000	₺ 21,53		-	-

Sermaye Artırımı Yapan Şirketler				
Hisse	Sermaye Artırımı		Sermaye Bilgileri	
	Bedelli / Bedelsiz Oranı	Hak Kullanım Başlangıcı	Mevcut Sermaye	Ulaşılabilecek Sermaye
KOZAL	2000%	17.02.2023	152.500.000,00	3.202.500.000,00

## Şirket Haberleri

**ARDYZ:** Şirket Yönetim Kurulumuzun 16.02.2023 tarihli toplantısında, Elektronik Denetleme Sistemleri başta olmak üzere, Sistem Entegrasyon projeleri, yenilikçi yazılımların geliştirilmesi ve ihracatının gerçekleştirilmesi amacıyla, Özbekistan'ın başkenti Taşkent'te yer alan INNO Teknopark da %100 bağlı ortaklığımız olacak şekilde yeni bir şirket kurulmasına karar verilmiştir.

**GESAN:** Şirketimiz %70 bağlı ortaklığı Europower Enerji ve Otomasyon Tek. San. Tic. A.Ş., Litvanya'da yerleşik bir firma aracılığı ile Litvanya Elektrik Dağıtım Şirketi ESO' ya "Muhtelif güçte ve sayıda Dağıtım Trafosu" tedariki için sipariş almıştır. Sipariş bedeli 7.403.000,00 Euro'dur.

**YEOTK:** Şirket ile bir müşterisi arasında 46,8 MW Rüzgar Enerjisi Üretim Santralinin enterkonnekte şebekeye bağlantısını sağlayacak olan Enerji İletim Hattı'nın anahtar teslim yapılması için sözleşme imzalanmıştır. İş kapsamında ki tüm elektrik, mekanik ve inşaat işleri şirket tarafından yapılacaktır. Sözleşme bedeli 1.775.000 USD'dir.

**SNICA:** Adıyaman bölgesinde Toplu Konut İdaresi (TOKİ) tarafından gerçekleştirilecek konut inşaatlarında kullanılmak üzere üst yapı borularının temini ile ilgili olarak 40.000.000 TL tutarında satış sözleşmesi 16.02.2023 tarihinde (bugün) bayimizle imzalanmış olup, üst yapı borularının teslimatları 2023 yılı içerisinde gerçekleştirilecektir.

**TUREX:** Şirket İSTAÇ İSTANBUL ÇEVRE YÖNETİMİ SAN.VE TİC.A.Ş. ile 13.06.2024 tarihine kadar sürecek olan "Personel Taşıma Sözleşmesi" imzalamıştır. Sözleşme bedeli 31.928.040,00 TL'dir.

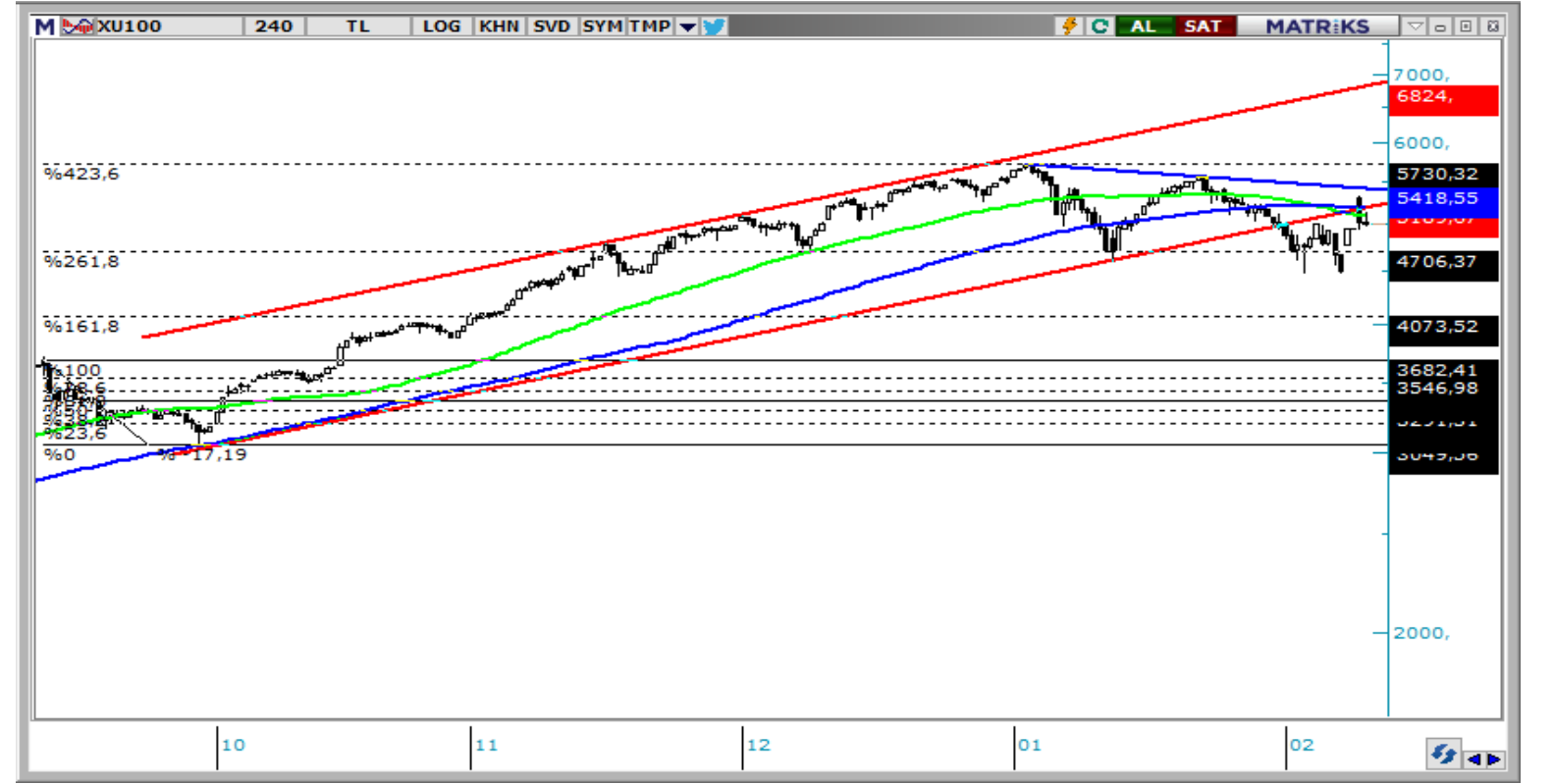
## Teknik Analiz

### BİST Teknik Görünüm

Bist100 endeksi, Perşembe günü yüzde 1,17 yükseliş göstererek günü 5008 seviyesinden tamamladı. Endekste yukarı yönlü hareketlerin devamı halinde 5200 seviyesi direnç noktası olarak takip edilebilir. Aşağı yönlü hareketlerde ise 4940 seviyesi destek noktası olarak takip edilebilir.

**Dirençler: 5200 / 5315 / 5420**

**Destekler: 4940 / 4760 / 4710**



### VIOP Teknik Görünüm

VIOP30 kontratı, Perşembe günü yüzde 0,40 yükselerek günü 5610 puandan tamamladı. Endeks kontratında yukarı yönlü hareketlerde 5780 seviyesi direnç noktası olarak takip edilebilir. Aşağı yönlü hareketlerde ise 5470 seviyesi destek noktası olarak takip edilebilir.

**Dirençler: 5780 / 5900 / 6000**

**Destekler: 5470 / 5300 / 5100**



**T** +90 (212) 370 0370

**F** +90 (212) 370 0371

[arastirma@albyatirim.com.tr](mailto:arastirma@albyatirim.com.tr)

Fulya Mah. Büyükdere  
Cad. Torun Center No:74  
A/80 34394 Şişli / İstanbul

**YASAL UYARI**—Burada yer alan her türlü bilgi, değerlendirme, yorum ve istatistikî şekil ve değerler hazırlandığı tarih itibarıyla mevcut piyasa koşulları ve güvenilirliğine inanılan kaynaklardan elde edilerek derlenmiştir. ALB Yatırım Menkul Değerler A.Ş. tarafından, karşılığında herhangi bir maddî menfaat temin edilmeksizin, genel anlamda bilgi vermek amacıyla hazırlanmış olup, hiçbir şekilde yönlendirici nitelikte olmayan bilgiler yatırımcılar tarafından danışmanlık faaliyeti olarak kabul edilmemeli ve yatırım kararlarına esas olarak alınmamalıdır. Bu bilgiler, belli bir getirinin sağlanmasına yönelik olarak verilmemekte ve bu yönde herhangi bir şekilde taahhüt veya garantimiz bulunmamaktadır. Bu itibarla bu sayfalarda yer alan ve hiç bir şekilde yönlendirici nitelikte olmayan hususlar hakkında herhangi bir sorumluluğumuz bulunmamaktadır. Gerek bu yayındaki, gerekse bu yayında kullanılan kaynaklardaki hata ve eksikliklerden ve bu yayındaki bilgilerin kullanılması sonucunda yatırımcıların ve/veya ilgili kişilerin uğrayabilecekleri doğrudan ve/veya dolaylı zararlardan, kâr yoksunluğundan manevî zararlardan her ne şekil ve surette olursa olsun üçüncü kişilerin uğrayabileceği her türlü zararlardan dolayı ALB Yatırım Menkul Değerler A.Ş. sorumlu tutulamaz. Burada yer alan yatırım bilgi, yorum ve tavsiyeleri yatırım danışmanlığı kapsamında değildir. Yatırım danışmanlığı hizmeti, yetkili kuruluşlar tarafından kişilerin risk ve getiri tercihleri dikkate alınarak kişiye özel sunulmaktadır. Burada yer alan yorum ve tavsiyeler ise genel niteliktedir. Bu tavsiyeler mali durumunuz ile risk ve getiri tercihlerinize uygun olmayabilir. Bu nedenle, sadece burada yer alan bilgilere dayanılarak yatırım kararı verilmesi beklentilerinize uygun sonuçlar doğurmayabilir.

**ÇEKİNCE**—Bu rapor tarafımızca doğruluğu kabul edilmiş kaynaklar kullanılarak hazırlanmış olup yatırımcılara kendi oluşturacakları yatırım kararlarında yardımcı olmayı hedeflemekte ve herhangi bir yatırım aracını alma veya satma yönünde yatırımcıların kararlarını etkilemeyi amaçlamamaktadır. Yatırımcıların verecekleri yatırım kararları ile bu raporda bulunan görüş, bilgi ve veriler arasında bir bağlantı kurulamayacağı gibi, söz konusu kararların neticesinde oluşabilecek yanlışlık ve zararlardan kurum çalışanları ile ALB Yatırım Menkul Değerler A.Ş.'nin herhangi bir sorumluluğu bulunmamaktadır. Bu rapordaki her türlü iç ce dış piyasa tablo grafikler, bu konularda resmi hizmet veren yetkili üçüncü kişi kurumlardan elde edilmiş olup, ALB Yatırım Menkul Değerler A.Ş. tarafından herhangi bir maddî menfaat beklentisi olmaksızın genel anlamda bilgilendirmek amacıyla hazırlanmıştır. Bu raporda bulunan bilgiler belli bir gelirin sağlanmasına yönelik olarak verilmemektedir.