

	Kapanış	Günlük Fark (%)	Pivot 1. Direnç	Pivot 1. Destek	Yüksek	Düşük	Günlük Hacim
XUTUM	3730,37	5,66%	3789,70	3611,71	3730,37	3552,38	73.090.027.760,00
XU100	3392,13	6,67%	3457,57	3261,25	3392,13	3195,81	62.318.806.535,00
XU030	3720,08	7,59%	3802,82	3555,66	3721,13	3473,97	45.915.983.910,00
X30YVADE	3895,00	9,86%	4024,75	3650,50	3942,00	3525,75	13.484.271.143,00

Yurtdışı Endeksler	Son	Günlük F. %
FTSE ALL WORLD INDEX	373,31	0,40%
FTSE ALL WORLD INDEX - EMERGING	602,11	0,65%
S&P 500 INDEX	3678,43	2,59%
NASDAQ 100 INDEX	11229,73	2,36%
DOW JONES INDEX	29490,89	2,66%
DAX INDEX	12209,48	0,79%
VOLATILITY INDEX	30,10	-4,81%

Yurtdışı Vadeli Endeksler	Son	Günlük F. %
S&P 500 FUTURE	3720,50	0,82%
DOW JONES FUTURE	29740,00	0,68%
NASDAQ 100 FUTURE	11395,75	0,97%
DAX FUTURE	12396,00	1,45%

Pariteler	Son	Günlük F. %
USDTRY	18,54	0,00%
EURTRY	18,24	0,10%
EURUSD	0,98	0,11%

Değerli Madenler	Son	Günlük F. %
XAUUSD - ONS ALTIN	1.701,43	0,10%
XAGUSD - ONS GÜMÜŞ	20,88	0,81%
GLDGR - GRAM ALTIN	1.014,41	0,10%
XAGGR - GRAM GÜMÜŞ	12,45	0,77%

Sektör Endeksleri	Son	Günlük F. %
XUSIN	5.424,31	4,75%
XGIDA	3.417,26	3,10%
XUTEK	3.465,94	5,30%
XBANK	3.253,75	9,75%
XMANA	8.826,71	6,86%
XULAS	8.526,05	9,04%
XHOLD	3.098,75	6,21%
XMADN	2.773,32	5,51%

Saat	Günün Öne Çıkan Gelişmeleri	Beklenti	Önceki	Hisse	Hacim
02:30	Japonya Tokyo TÜFE Yıllık	2.8%	2.9%	THYAO	6.898.571.482
12:00	Euro Bölgesi ÜFE Yıllık	43.2%	37.9%	SASA	3.525.447.496
17:00	ABD Fabrika Siparişleri	0.2%	-1.0%	ASELS	2.866.638.077
17:00	ABD Dayanıklı Mal Siparişleri	--	-0.2%	TUPRS	2.283.884.206
18:00	ECB Başkanı Lagarde'in Konuşması	--	--	YKBNK	2.283.763.460
				EKGYO	2.280.294.176

Yükselenler	Değişim	Düşenler	Değişim	Hisse	Endekse Etki	Hisse	Endekse Etki
ESCOM	10,00	ULUFA	-10,00	THYAO	20,30	HEKTS	-0,99
THYAO	9,99	KIMMR	-9,99	TUPRS	16,27	VAKBN	-0,40
TUPRS	9,98	GEDIK	-9,91	EREGL	15,53	SASA	-0,31
SMRTG	9,97	GMTAS	-5,78	AKBNK	12,63	BERA	-0,07
ISCTR	9,97	INVEO	-4,71	BIMAS	11,20	TOASO	-0,06

Borsa'da Bilanço ve Enflasyon Fiyatlaması

Borsa İstanbul, ulaştırma sektörü öncülüğünde ve genele yayılan yükselişle günü 3392 seviyesinden tamamladı. Ekim ayına girilmesiyle birlikte kademeli olarak bilanço beklentilerinin alınması ve enflasyon fiyatlaması Borsa İstanbul'da yüzde 6,67 seviyesinde yaşanan yükselişin en önemli nedenleri arasındadır.

Borsa İstanbul verilerine göre dün Vadeli İşlem ve Opsiyon Piyasasında açık pozisyon sayısında en çok değişim bankacılık sektörü hariç PETKM, ASELS ve EKGYO hisselerinde gerçekleşti.

Dün TÜİK tarafından Eylül ayı enflasyon verileri açıklandı. Aylık bazda en çok yükselen grup konut ve eğitim oldu. Aylık bazda yüzde 3,08 seviyesinde yükseliş gösteren enflasyon yıllık bazda yüzde 83,45'e ulaşarak 1998 sonrası en yüksek yıllık enflasyon olarak gerçekleşti.

Küresel piyasalarda ise ABD borsaları 2009 yılından bu yana en kötü üç çeyrek düşüşün ardından Ekim ayına girilmesi ile yüzde 2,60 seviyelerine kadar yükseliş gerçekleşti. ABD'de ekonomik aktivitelerin canlı bir şekilde devam etmesi Fed'in faiz ile ilgili adımlarını rahatlatırken IMF'den Fed'e politikalarında son derece ihtiyatlı olması gerektiğini bildirdi.

Borsa İstanbul'da bugün alıcılı bir açılış bekliyoruz.

Pay Geri Alımı Yapan Şirketler				
Hisse	Dün Gerçekleşen Pay Alımları		Bugüne Kadar Alınan	
	Pay Adedi	Fiyat	Pay Adedi - TL	Sermayeye Oranı
SASA	750.000	₺ 70,29		0,0330%
LIDER	50.000	₺ 34,14	2.450.000	3,7121%
ESEN	35.794	₺ 45,33	774.695	1,2105%
ALARK	62.000	₺ 58,65	1.648.114	0,3789%
GZNMİ	5.000	₺ 30,98	60.000	0,2400%
MPARK	39.471	₺ 49,36	3.940.000	1,8939%

Bu Hafta Gerçekleşecek Genel Kurul Toplantıları				
Hisse	Genel Kurul Tarihi		Katılım Bilgileri	
	Karar Tarihi	Genel Kurul Tarihi	Pay Sahibi Olunması Gereken Son Tarih	Şehir / İlçe
ARDYZ	8.09.2022	3.10.2022	2.10.2022	Ankara / Çankaya
MIPAZ	6.09.2022	3.10.2022	2.10.2022	İstanbul / Üsküdar

Para Girişi	Tutar	Para Çıkışı	Tutar	Endeksler	Tutar
THYAO	103.916.200	HEKTS	-33.561.810	YABANCI ORANI	32,2
EREGL	61.743.170	VAKBN	-28.604.620	DOLAR ENDEKSİ	111,652
TUPRS	54.465.730	SASA	-24.336.990		
YKBNK	49.700.460	BERA	-16.451.900		
AKBNK	39.769.310	TOASO	-14.904.880		

Şirket Haberleri

YEOTK: Şirket, İskenderun Enerji Üretim ve Ticaret A.Ş. (İSKEN) arasında Sugözü Termik Santraline Hibrit Güneş Enerjisi Santrali Kurulumu Mühendislik, Tedarik ve Yapım İşleri kapsamında 03.10.2022 sözleşme imzalanmıştır. Toplam sözleşme bedeli 15.627.250 Dolar'dır.

HALKB: Banka, ABD'de devam eden ceza davasıyla ilgili olarak Yabancı Devlet Yargı Bağışıklığı uyarınca ABD Yargıtay Mahkemesi nezdinde gerçekleştirmiş olduğu temyiz başvurusu, anılan Yüksek Mahkeme tarafından 3.10.2022 tarihinde kabul edilmiştir. Bundan sonraki süreçte Yüksek Mahkeme, Yabancı Devlet Yargı Bağışıklığı Yasası temyizimizi esastan görüşmeye başlayacaktır. Yargıtay Mahkemesi süreci bitinceye kadar Bölge Mahkemesi'ndeki yasal sürece dair verilen durdurma kararı devam edecektir.

GESAN: Şirket, GDZ ELEKTRİK DAĞITIM A.Ş. tarafından 07.09.2022 tarihinde gerçekleştirilen "07.09.2022 İHALE TARİHLİ IH20225053 HERMETİK DAĞITIM TRAFOSU ALIMI-1.GRUP İŞİ" konulu ihaleye katıldığı ve en avantajlı fiyatı vererek, ihalede 1. olduğu bildirilmiştir. GDZ ELEKTRİK DAĞITIM A.Ş., işin şirket uhdesinde kaldığını bildirmiş ve 07.10.2022 tarihinde imzalanmak üzere sözleşme davetinde bulunmuştur. Sözleşme toplam bedeli 479.000,00 Dolar'dır.

BİST Teknik Görünüm

Bist100 endeksi, haftanın ilk işlem gününde ulaştırma sektörü başta olmak üzere genele yayılan bir yükseliş gerçekleştirdi. Aşağı yönlü trendin direnç noktası olan 3250 direnç noktası kırılarak 3400 fibonacci seviyesinden günü tamamladı. Yukarı yönlü hareketlerin devamı halinde 3450 seviyesi direnç noktası olarak takip edilebilir. Aşağı yönlü hareketlerde ise 3340 seviyesi destek noktası olarak takip edilebilir.

Dirençler: 3450 / 3500 / 3532

Destekler: 3340 / 3277 / 3200

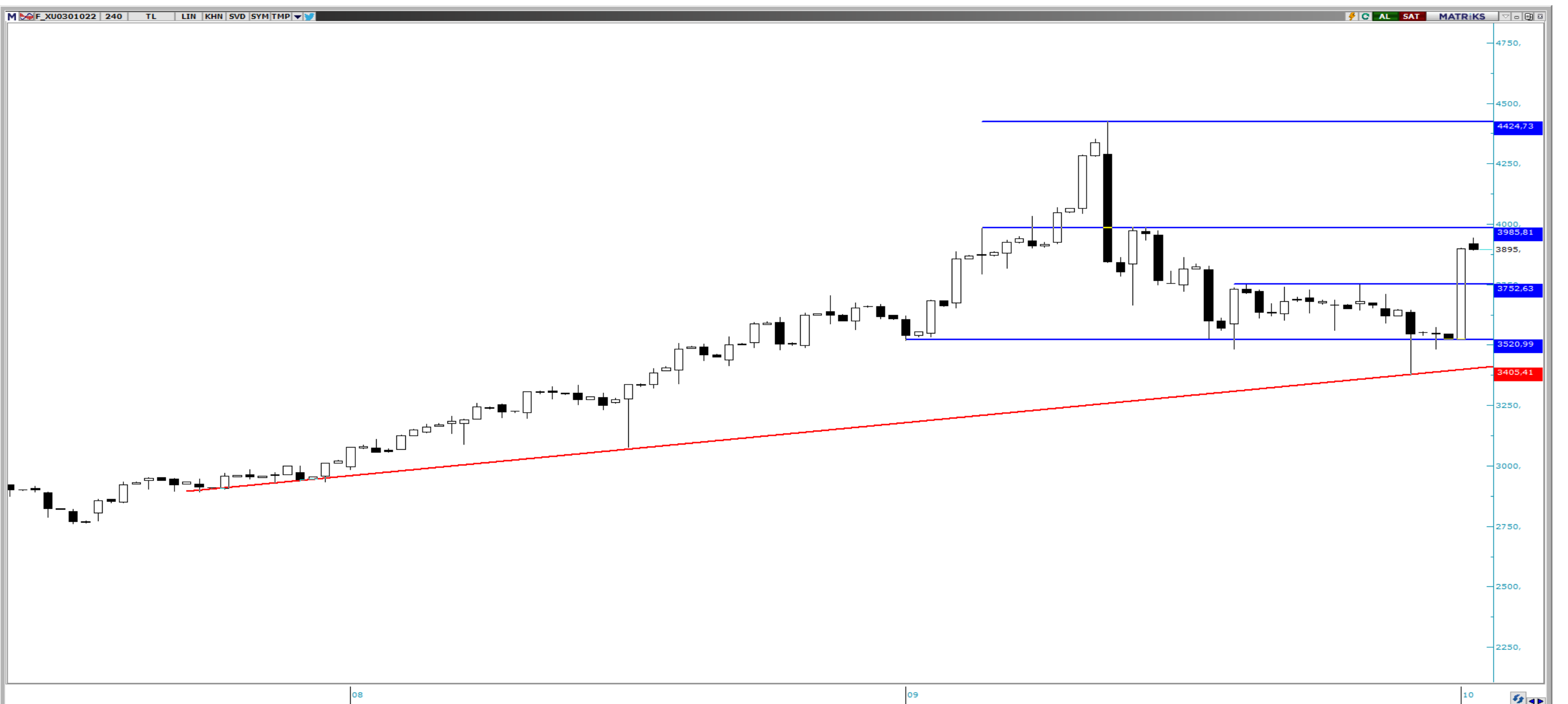


VIOP Teknik Görünüm

Viop 30 endeks kontratı, dün günü başta havacılık sektörü olmak üzere genele yayılan yükselişle 3895 seviyesinden tamamladı. Yukarı yönlü hareketlerde 3985 seviyesi direnç noktası olarak takip edilebilir. Aşağı yönlü hareketlerde ise 3815 seviyesi destek noktası olarak takip edilebilir.

Dirençler: 3942 / 3985 / 4032

Destekler: 3815 / 3750 / 3650



T +90 (212) 370 0370
F +90 (212) 370 0371
bilgi@albyatirim.com.tr

Fulya Mah. Büyükdere
Cad. Torun Center No:74
A/80 34394 Şişli / İstanbul

YASAL UYARI—Burada yer alan her türlü bilgi, değerlendirme, yorum ve istatistiki şekil ve değerler hazırlandığı tarih itibariyle mevcut piyasa koşulları ve güvenilirliğine inanılan kaynaklardan elde edilerek derlenmiştir. ALB Yatırım Menkul Değerler A.Ş. tarafından, karşılığında herhangi bir maddi menfaat temin edilmeksizin, genel anlamda bilgi vermek amacıyla hazırlanmış olup, hiçbir şekilde yönlendirici nitelikte olmayan bilgiler yatırımcılar tarafından danışmanlık faaliyeti olarak kabul edilmemeli ve yatırım kararlarına esas olarak alınmamalıdır. Bu bilgiler, belli bir getirin sağlanmasına yönelik olarak verilmemekte ve bu yönde herhangi bir şekilde taahhüt veya garantimiz bulunmamaktadır. Bu itibarla bu sayfalarda yer alan ve hiç bir şekilde yönlendirici nitelikte olmayan hususlar hakkında herhangi bir sorumluluğumuz bulunmamaktadır. Gerek bu yayındaki, gerekse bu yayında kullanılan kaynaklardaki hata ve eksikliklerden ve bu yayındaki bilgilerin kullanılması sonucunda yatırımcıların ve/veya ilgili kişilerin uğrayabilecekleri doğrudan ve/veya dolaylı zararlardan, kâr yoksunluğundan manevi zararlardan her ne şekilde ve surette olursa olsun üçüncü kişilerin uğrayabileceği her türlü zararlardan dolayı ALB Yatırım Menkul Değerler A.Ş. sorumlu tutulamaz. Burada yer alan yatırım bilgi, yorum ve tavsiyeleri yatırım danışmanlığı kapsamında değildir. Yatırım danışmanlığı hizmeti, yetkili kuruluşlar tarafından kişilerin risk ve getiri tercihleri dikkate alınarak kişiye özel sunulmaktadır. Burada yer alan yorum ve tavsiyeler ise genel niteliktedir. Bu tavsiyeler mali durumunuz ile risk ve getiri tercihlerinize uygun olmayabilir. Bu nedenle, sadece burada yer alan bilgilere dayanarak yatırım kararı verilmesi beklentilerinize uygun sonuçlar doğurmayabilir.

ÇEKİNCE—Bu rapor tarafımızca doğruluğu kabul edilmiş kaynaklar kullanılarak hazırlanmış olup yatırımcılara kendi oluşturacakları yatırım kararlarında yardımcı olmayı hedeflemekte ve herhangi bir yatırım aracını alma veya satma yönünde yatırımcıların kararlarını etkilemeyi amaçlamamaktadır. Yatırımcıların verecekleri yatırım kararları ile bu raporda bulunan görüş, bilgi ve veriler arasında bir bağlantı kurulamayacağı gibi, söz konusu kararların neticesinde oluşabilecek yanlışlık ve zararlardan kurum çalışanları ile ALB Yatırım Menkul Değerler A.Ş.'nin herhangi bir sorumluluğu bulunmamaktadır. Bu rapordaki her türlü iç ce dış piyasa tablo grafikler, bu konularda resmi hizmet veren yetkili üçüncü kişi kurumlardan elde edilmiş olup, ALB Yatırım Menkul Değerler A.Ş. tarafından herhangi bir maddi menfaat beklentisi olmaksızın genel anlamda bilgilendirmek amacıyla hazırlanmıştır. Bu raporda bulunan bilgiler belli bir gelirin sağlanmasına yönelik olarak verilmemektedir.