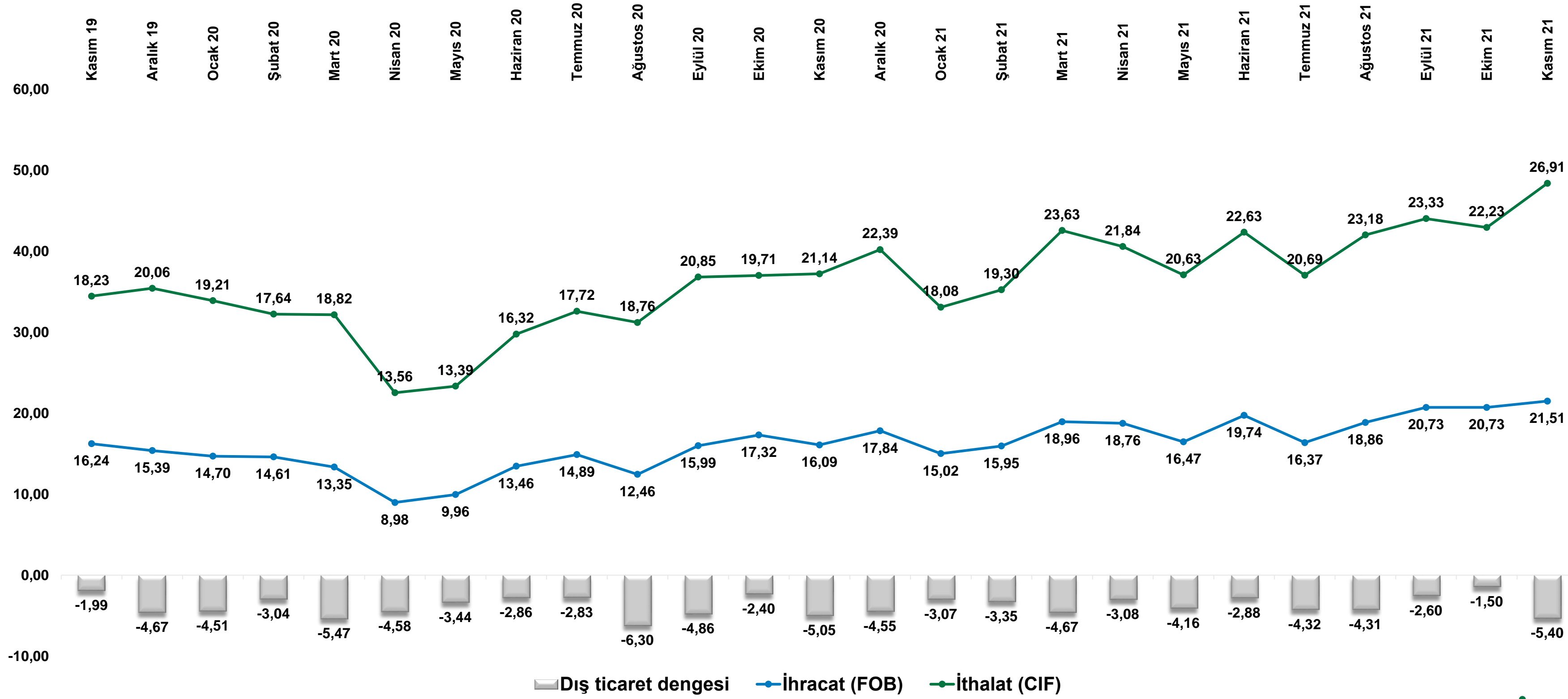


Türkiye

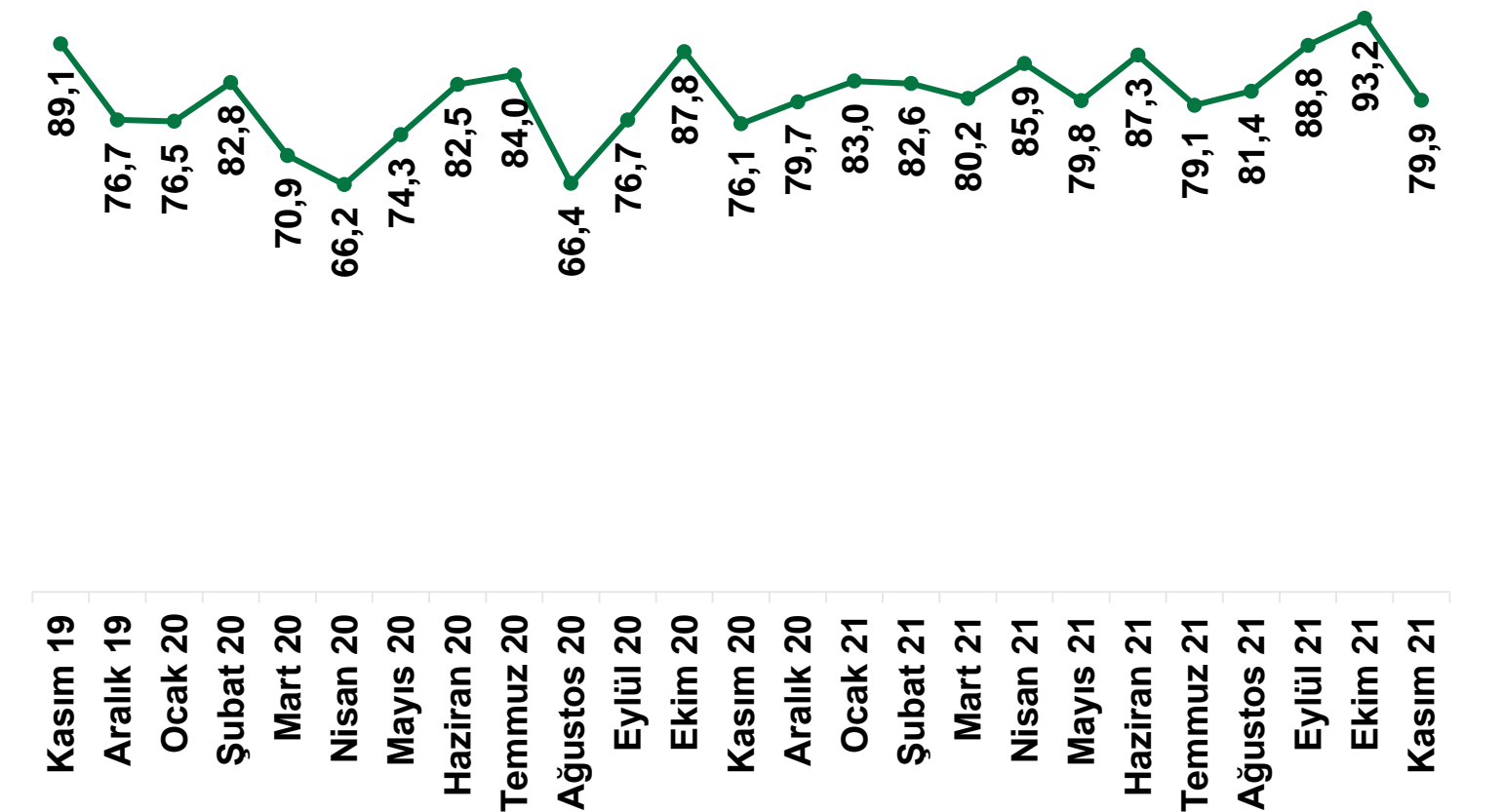
Kasım Ayı Dış Ticaret Raporu



Kasım Ayı Denge -5,4 Milyar Dolar

Kasım ayında ithalat 4,68 milyar dolarlık yükseliş ile 26,9 seviyesine ulaştı. İhracat tarafı ithalat kadar agresif artış göstermezken aylık olarak 21.5 milyar dolara ulaştı. Dış ticaret açığı ise yıl içerisindeki en yüksek rakamına ulaşırken -5.4 milyar dolar olarak gerçekleşti. İhracatın ithalatı karşılama oranı ise son üç aylık yükselişin ardından 79.9 seviyesine geriledi.

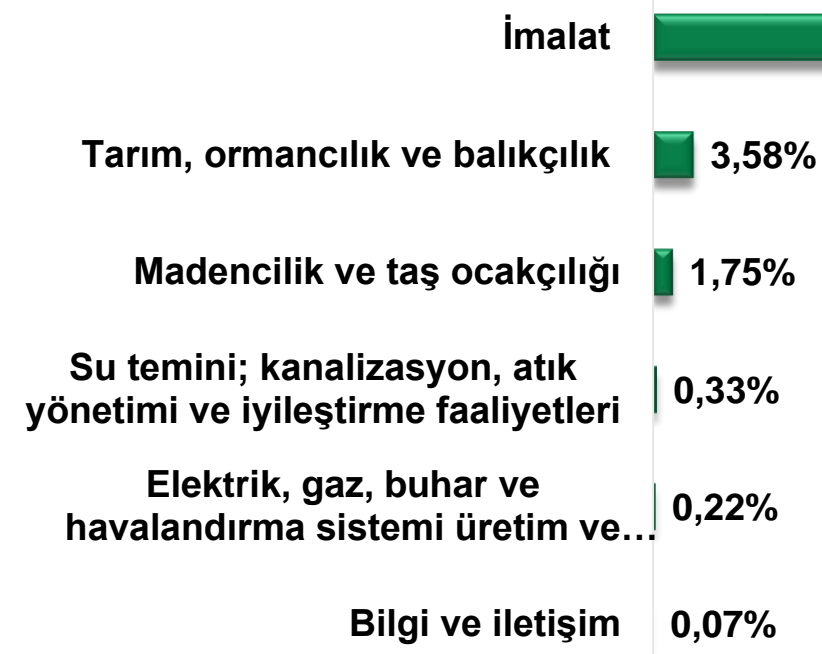
İhracatın İthalatı Karşılama Oranı



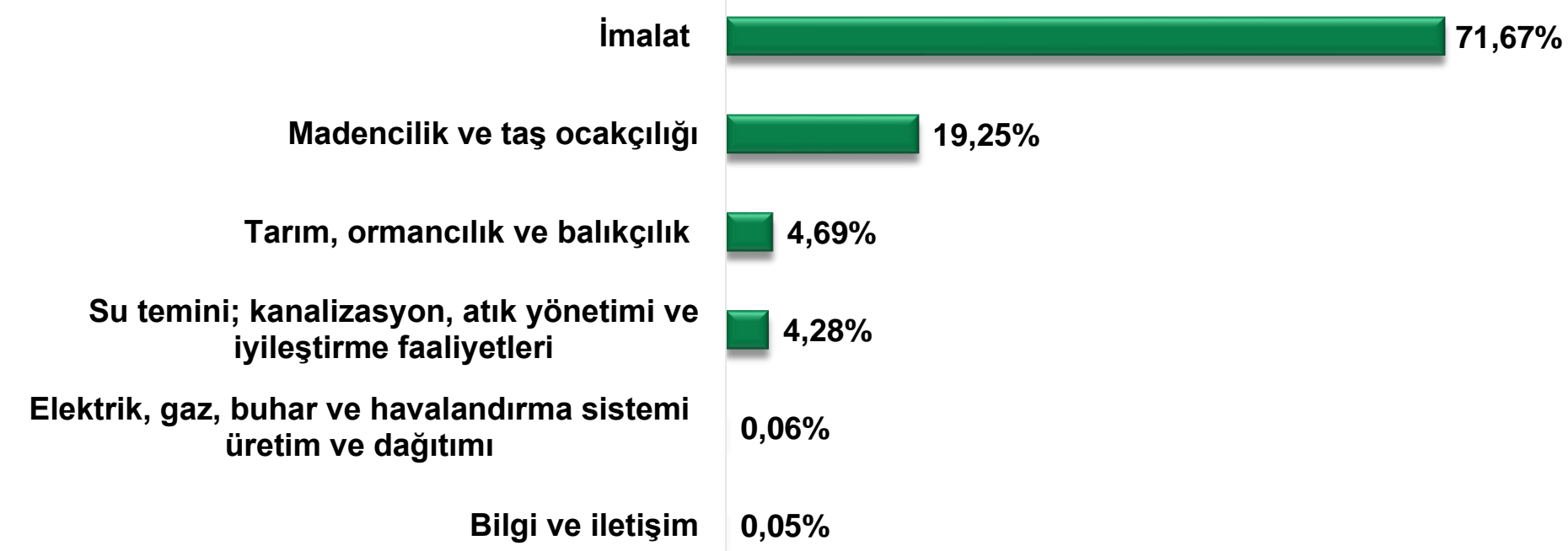
EKONOMİK FAALİYETLERE GÖRE İHRACAT	Kasım 20	Aralık 20	Ocak 21	Şubat 21	Mart 21	Nisan 21	Mayıs 21	Haziran 21	Temmuz 21	Ağustos 21	Eylül 21	Ekim 21	Kasım 21
İHRACAT TOPLAM	16.088.682	17.837.135	15.019.304	15.953.449	18.958.723	18.759.322	16.470.723	19.744.826	16.370.108	18.867.868	20.736.294	20.792.083	21.506.198
Tarım, ormancılık ve balıkçılık	657.947	769.586	602.280	569.507	587.742	536.646	494.048	600.309	432.304	438.402	593.112	650.437	770.410
Madencilik ve taş ocakçılığı	304.502	349.116	251.441	288.040	298.446	380.380	409.107	320.084	340.070	350.952	403.466	302.827	376.208
İmalat	15.049.902	16.629.935	14.086.493	15.021.221	17.987.701	17.759.646	15.492.979	18.722.407	15.507.767	17.948.832	19.618.046	19.744.446	20.226.481
Elektrik, gaz, buhar ve havalandırma sistemi üretim ve dağıtım	13.501	16.047	17.728	7.660	6.257	9.703	12.641	12.470	12.845	40.895	24.123	24.017	47.175
Su temini; kanalizasyon, atık yönetimi ve iyileştirme faaliyetleri	50.784	60.284	49.031	57.397	65.333	60.637	51.957	76.553	63.473	73.012	82.751	55.062	70.482
Ulaştırma ve depolama	-	-	1	0	0	1	4	4	3	4	2	0	0
Bilgi ve iletişim	11.535	11.746	10.484	9.114	12.569	11.727	9.399	11.380	13.159	13.842	13.847	14.655	14.658
Finans ve sigorta faaliyetleri	-	-	1	0	0	0	1	0	4	1	0	1	2
Mesleki, bilimsel ve teknik faaliyetler	14	17	5	23	41	9	2	10	9	13	8	32	15
Kültür, sanat eğlence, dinlence ve spor	496	403	1.841	487	633	574	585	1.609	472	1.915	938	607	766

İhracatımız Kasım ayında 21.5 milyara dolara ulaşırken, ekonomik faaliyetlere göre baktığımızda imalat %94'lük bir oran ile ihracatımızdan pay almaktadır. Tarım ormancılık ve balıkçılık 770 milyon dolar ile toplamda %3,5 pay alırken, madencilik ve taş ocakçılığı 376 milyon dolar ile %1,75 pay almıştır.

EKONOMİK FAALİYETLERE GÖRE İHRACAT



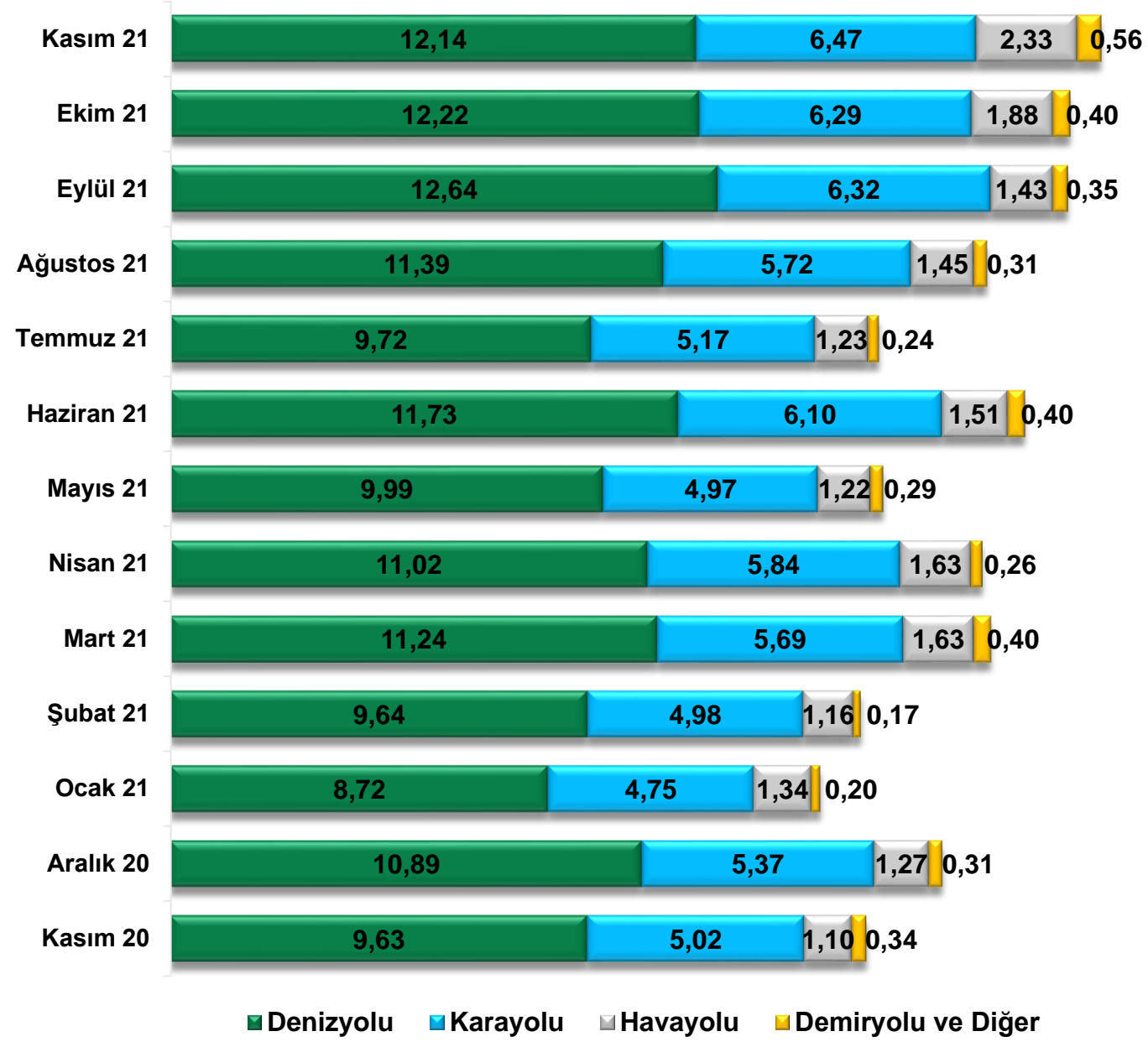
EKONOMİK FAALİYETLERE GÖRE İTHALAT



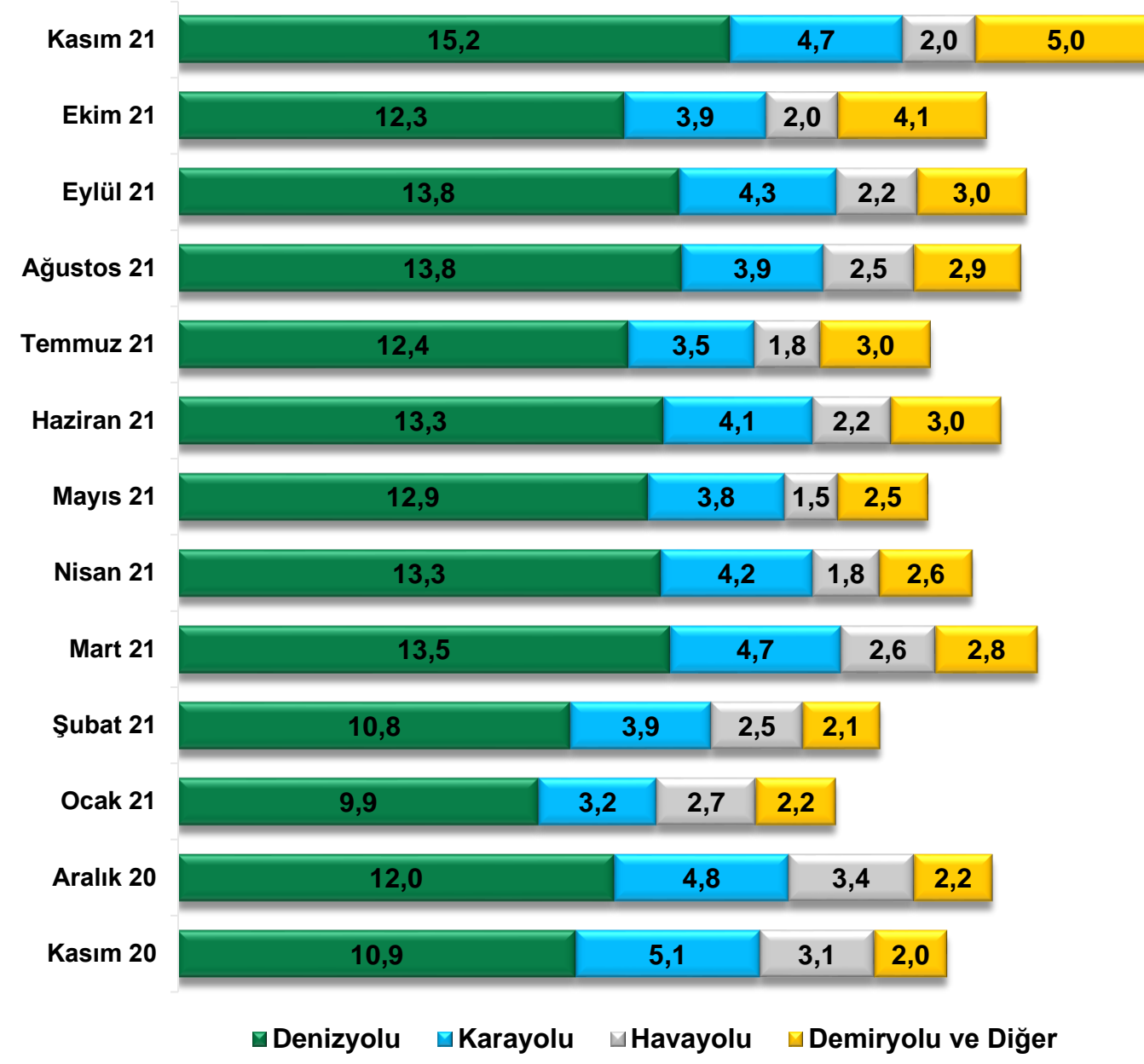
İthalatımız hızlı yükseliş kaydederken geçen aya göre 4,7 milyar dolarlık artış ile 26.9 milyar dolara çıktı. İmalat tarafı Kasım ayında 19,3 milyar dolara ulaşırken madencilik ve taş ocakçılığı 5,2 ve tarım ormancılık ve balıkçılık 1,3 milyara dolara ulaştı. İthalattaki en büyük pay ise %71,6 imalat sanayisine aittir.

EKONOMİK FAALİYETLERE GÖRE İTHALAT	Kasım 20	Aralık 20	Ocak 21	Şubat 21	Mart 21	Nisan 21	Mayıs 21	Haziran 21	Temmuz 21	Ağustos 21	Eylül 21	Ekim 21	Kasım 21
İTHALAT TOPLAM	21.142.702	22.386.791	18.084.548	19.303.416	23.629.265	21.841.016	20.626.634	22.625.755	20.690.888	23.175.327	23.327.510	22.230.462	26.908.469
Tarım, ormancılık ve balıkçılık	897.358	1.102.419	844.409	874.538	1.167.150	923.150	908.816	903.332	713.964	1.119.686	1.078.689	827.952	1.261.814
Madencilik ve taş ocakçılığı	1.993.405	2.129.704	2.234.605	2.059.017	2.598.797	2.658.539	2.475.714	2.793.582	3.210.507	3.283.722	3.189.368	4.374.625	5.178.768
İmalat	17.533.244	18.278.925	14.241.665	15.374.666	18.714.992	16.995.789	16.178.620	17.810.468	15.468.356	17.628.799	18.097.707	16.140.007	19.285.392
Elektrik, gaz, buhar ve havalandırma sistemi üretim ve dağıtım	1.476	490	582	1.374	1.420	178	209	1.540	4.438	3.146	8.317	7.026	14.806
Su temini; kanalizasyon, atık yönetimi ve iyileştirme faaliyetleri	704.127	858.648	751.682	978.299	1.133.967	1.248.081	1.046.868	1.092.281	1.271.346	1.122.030	934.356	867.882	1.152.919
Ulaştırma ve depolama	3	0	0	1	1	6	1	2	3	4	2	1	4
Bilgi ve iletişim	12.615	15.241	10.660	14.702	11.926	11.817	15.917	21.829	21.319	17.106	18.013	12.029	13.583
Finans ve sigorta faaliyetleri	0	0	0	0	0	0	0	0	0	0	0	0	0
Mesleki, bilimsel ve teknik faaliyetler	5	130	44	106	114	13	25	16	9	48	45	10	33
Kültür, sanat eğlence, dinlence ve spor	470	1.234	901	712	897	3.443	463	2.705	946	786	1.013	929	1.151

TAŞIMA ŞEKİLLERİNE GÖRE İHRACAT



TAŞIMA ŞEKİLLERİNE GÖRE İTHALAT



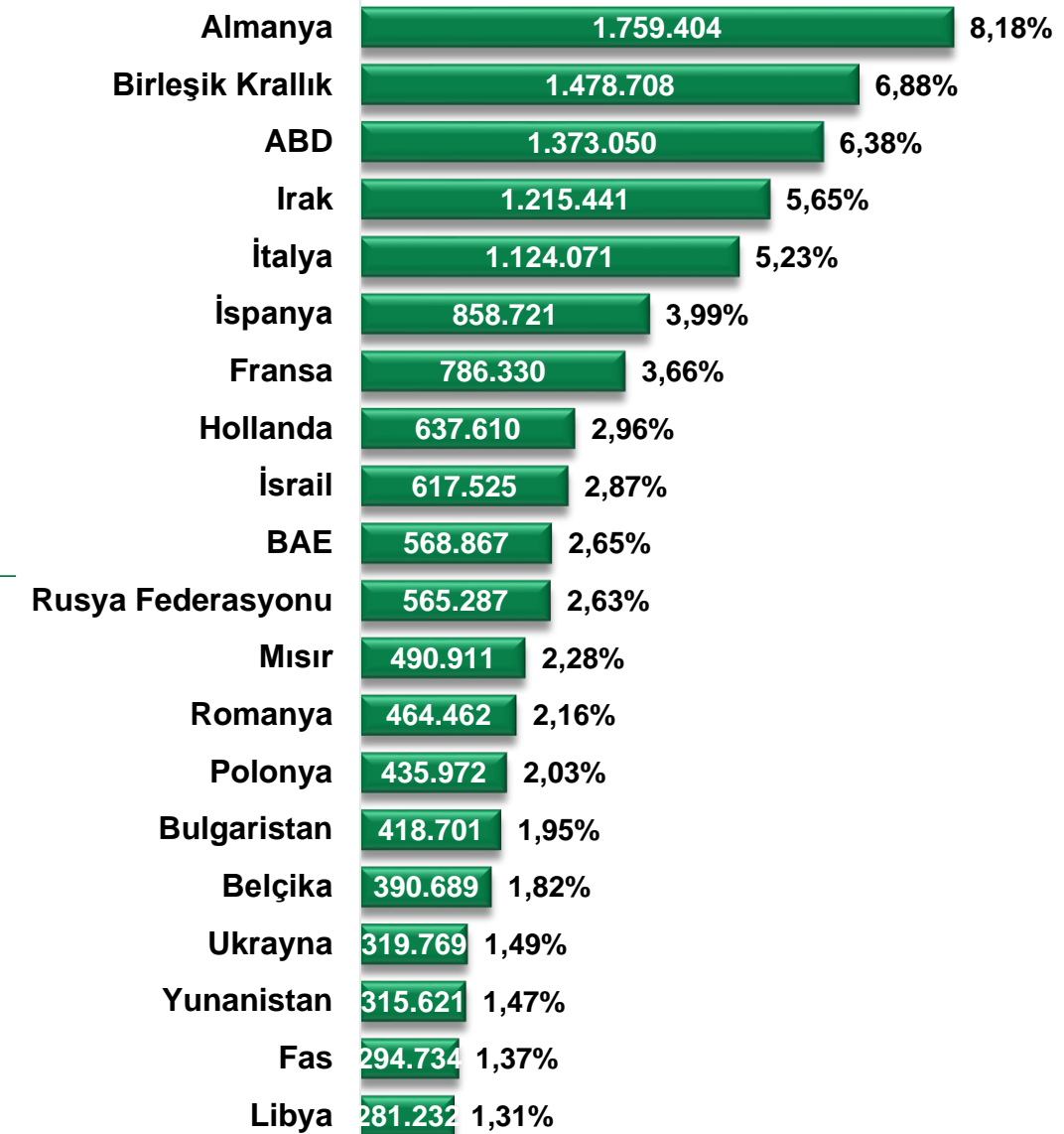
Taşıma şekillerine göre ihracatımız ağırlıklı olarak denizyolu ile yapılmaktadır. Kasım ayında toplam ihracatımızın 12,1 milyar doları denizyolu, 6,8 milyar doları karayolu, 2,3 milyar doları havayolu ile yapıldı.

İthalat tarafında ise Kasım ayında 15,2 milyar dolarlık taşıma denizyolu ile yapılırken demiryolu ve diğer 5 milyar dolar, karayolu 4,7 milyar dolar ve havayolu ile 2 milyar dolarlık taşıma gerçekleşti.

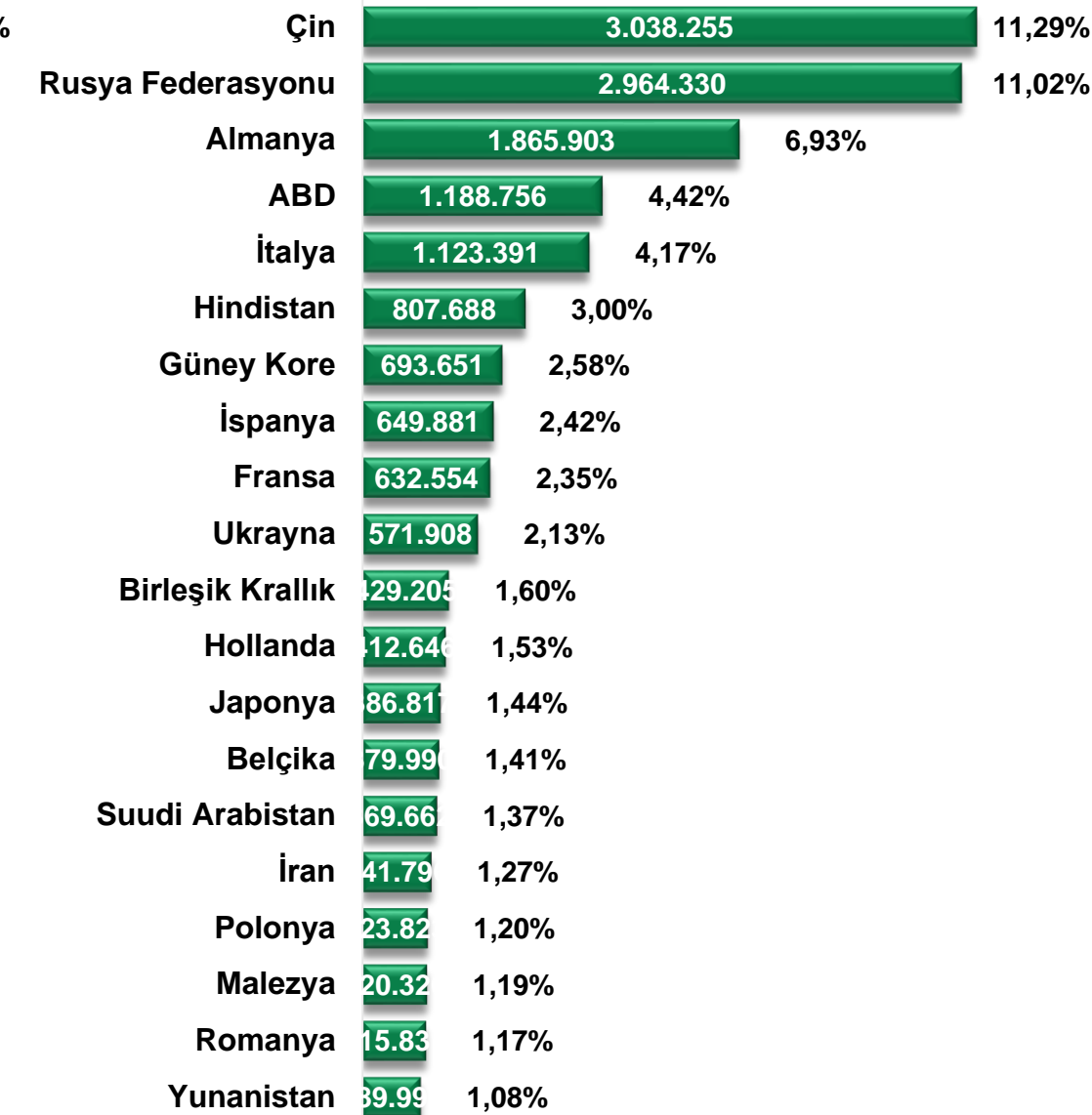
En çok ihracat yaptığımız ilk 20 ülke arasında Almanya %8,18 pay ile ilk sırayı alırken %6,88 ile Birleşik Krallık ve %6,38 ile ABD en çok ihracat yaptığımız ülkeler arasında yer aldı.

İthalat tarafındaki ilk 20 ülke arasında 3 milyar dolar %11,3'lük pay ile Çin ilk sırayı alırken, Rusya 2,96 milyar dolar %11 pay ile ikinci, 1,86 milyar dolar %6,9 pay ile Almanya üçüncü sırada yer aldı.

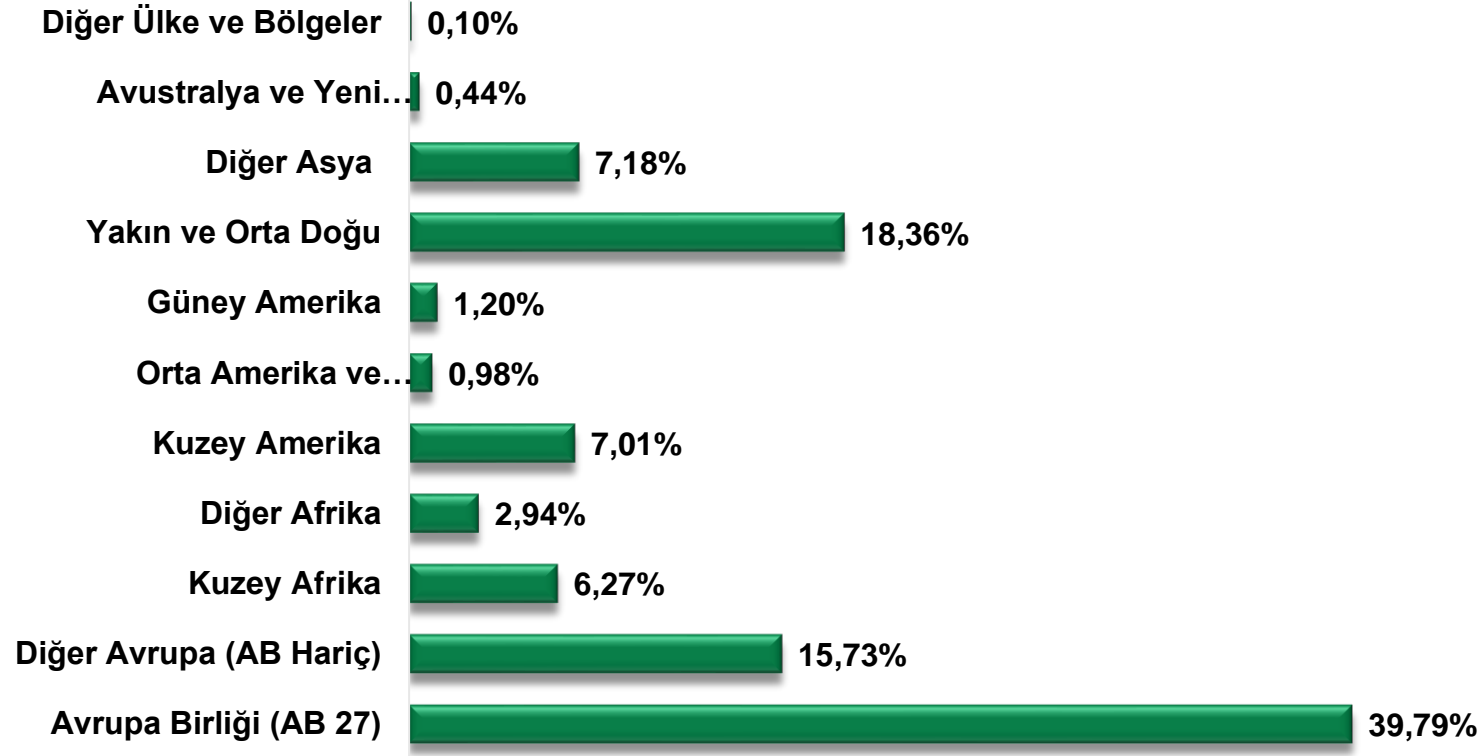
İhracat Tutarı - Toplam İhracat Payı



İthalat Tutarı - Toplam İthalat Payı



Ülke Gruplarına Göre İhracat



Seçilmiş Ülke Gruplarına Göre İhracat



Kasım ayında ihracatın %55,5'lik kısmı Avrupa kıtasına yapılırken Yakın ve Orta Doğu'ya %18,36 ihracat gerçekleşti. Asya bölgesine %7,18'lik ihracat gerçekleşirken, Kuzey Amerika bölgesi %7 pay almıştır.

Seçilmiş ülke gruplarına göre ihracatımızın %55'lik kısmı OECD Ülkelerine yapıldı. %25,96'sı İslam İşbirliği Teşkilatı ülkelerine yapılırken, %12,64'lük kısmı Karadeniz Ekonomik İşbirliği ülkelerine yapıldı.

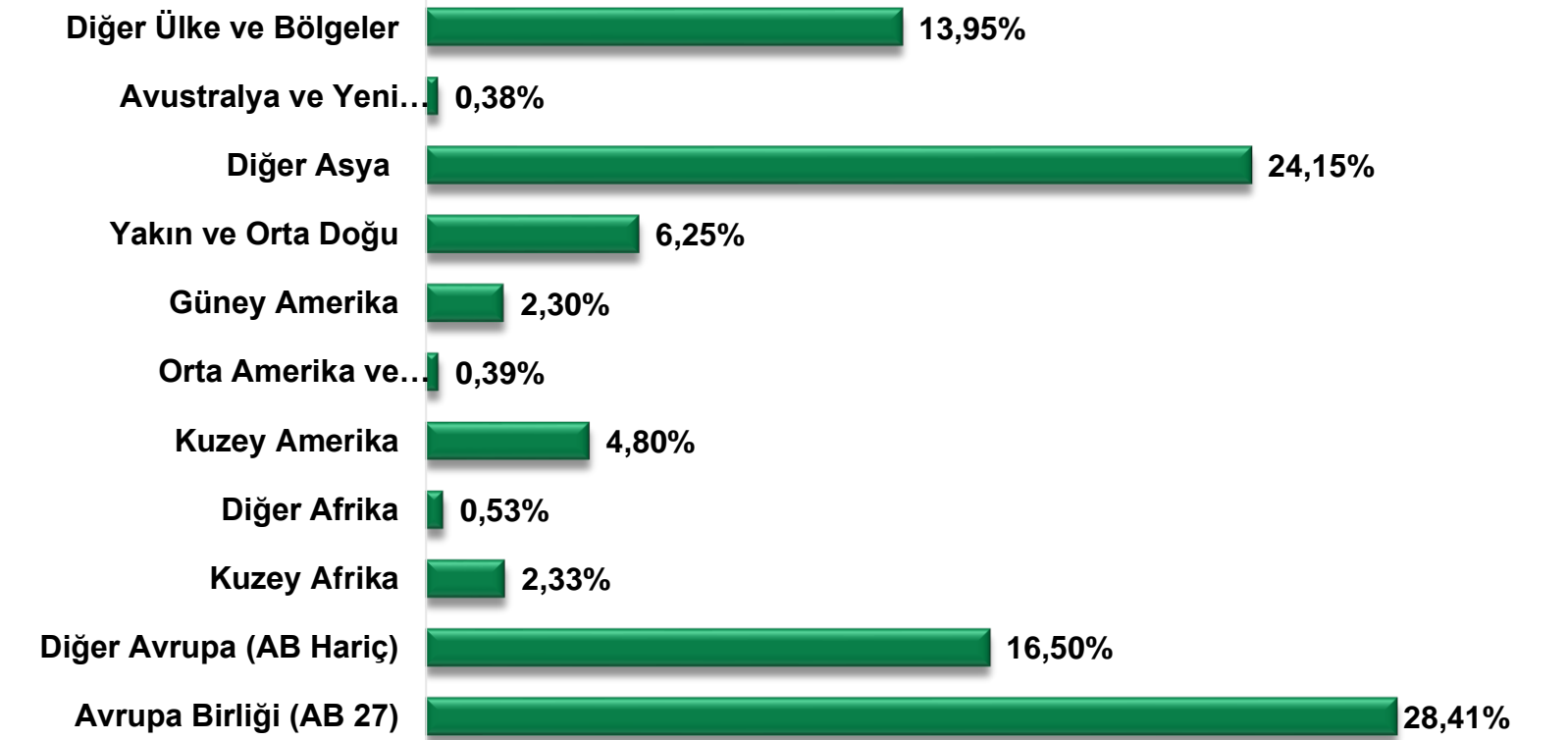
İhracatımızda olduğu gibi ithalat kısmında da Avrupa kıtası ilk sırada yer aldı. %44,9 ile Avrupa ilk sırada yer alırken Asya %24,1 pay ile en çok ithalat yaptığımız ikinci bölge oldu.

Seçilmiş ülke gruplarına göre sınıflandırıldığında ise %39,7'lik kısım OECD ülkelerinden yapılırken, %17,2 kısmı Karadeniz Ekonomik İşbirliği ülkelerinden yapılmaktadır.

Seçilmiş Ülke Gruplarına Göre İthalat



Ülke Gruplarına Göre İthalat



ALB Yatırım Araştırma Departmanı

Emre ÇAYIRLI – Araştırma Müdürü

Rıdvan YİĞİTBİLEK – Araştırma Uzmanı

Akın SOLMAZ – Araştırma Uzman Yrd.

Emir AKKUŞ – Araştırma Stajyeri

analiz@albyatirim.com.tr

YASAL UYARI–Burada yer alan her türlü bilgi, değerlendirme, yorum ve istatistiki şekil ve değerler hazırlandığı tarih itibarıyla mevcut piyasa koşulları ve güvenilirliğine inanılan kaynaklardan elde edilerek derlenmiştir. ALB Yatırım Menkul Değerler A.Ş. tarafından, karşılığında herhangi bir maddi menfaat temin edilmeksizin, genel anlamda bilgi vermek amacıyla hazırlanmış olup, hiçbir şekilde yönlendirici nitelikte olmayan bilgiler yatırımcılar tarafından danışmanlık faaliyeti olarak kabul edilmemeli ve yatırım kararlarına esas olarak alınmamalıdır. Bu bilgiler, belli bir getirinin sağlanmasına yönelik olarak verilmemekte ve bu yönde herhangi bir şekilde taahhüt veya garantimiz bulunmamaktadır. Bu itibarla bu sayfalarda yer alan ve hiç bir şekilde yönlendirici nitelikte olmayan hususlar hakkında herhangi bir sorumluluğumuz bulunmamaktadır. Gerek bu yayındaki, gerekse bu yayında kullanılan kaynaklardaki hata ve eksikliklerden ve bu yayındaki bilgilerin kullanılması sonucunda yatırımcıların ve/veya ilgili kişilerin uğrayabilecekleri doğrudan ve/veya dolaylı zararlardan, kâr yoksunluğundan manevi zararlardan her ne şekil ve surette olursa olsun üçüncü kişilerin uğrayabileceği her türlü zararlardan dolayı ALB Yatırım Menkul Değerler A.Ş. sorumlu tutulamaz. Burada yer alan yatırım bilgi, yorum ve tavsiyeleri yatırım danışmanlığı kapsamında değildir. Yatırım danışmanlığı hizmeti, yetkili kuruluşlar tarafından kişilerin risk ve getiri tercihleri dikkate alınarak kişiye özel sunulmaktadır. Burada yer alan yorum ve tavsiyeler ise genel niteliktedir. Bu tavsiyeler

mali durumunuz ile risk ve getiri tercihlerinize uygun olmayabilir. Bu nedenle, sadece burada yer alan bilgilere dayanılarak yatırım kararı verilmesi beklentilerinize uygun sonuçlar doğurmayabilir.

ÇEKİNCE–Bu rapor tarafımızca doğruluğu kabul edilmiş kaynaklar kullanılarak hazırlanmış olup yatırımcılara kendi oluşturacakları yatırım kararlarında yardımcı olmayı hedeflemekte ve herhangi bir yatırım aracını alma veya satma yönünde yatırımcıların kararlarını etkilemeyi amaçlamamaktadır. Yatırımcıların verecekleri yatırım kararları ile bu raporda bulunan görüş, bilgi ve veriler arasında bir bağlantı kurulamayacağı gibi, söz konusu kararların neticesinde oluşabilecek yanlışlık ve zararlardan kurum çalışanları ile ALB Yatırım Menkul Değerler A.Ş.’nin herhangi bir sorumluluğu bulunmamaktadır. Bu rapordaki her türlü iç ce dış piyasa tablo grafikler, bu konularda resmi hizmet veren yetkili üçüncü kişi kurumlardan elde edilmiş olup, ALB Yatırım Menkul Değerler A.Ş. tarafından herhangi bir maddi menfaat beklentisi olmaksızın genel anlamda bilgilendirmek amacıyla hazırlanmıştır. Bu raporda bulunan bilgiler belli bir gelirin sağlanmasına yönelik olarak verilmemektedir.