

Yurtiçi Endeksler	Son	Günlük Fark (%)	30 Günlük Fark (%)	52 Haftalık Fark (%)	Günlük Hacim (Mn TL)
VIOP 30	2.760 ▲	1,22 ▲	0,35 ▲	80,30	11.034
BİST 30	2.645 ▲	0,49 ▼	-4,36 ▲	73,83	31.729
BİST 100	2.381 ▲	0,36 ▼	-3,70 ▲	63,99	39.185

Sektörel Endeksler	Son	Günlük Fark (%)	30 Günlük Fark (%)	52 Haftalık Fark (%)	Günlük Hacim (Mn TL)
BİST BANKA	2.016 ▼	-0,57 ▼	-4,40 ▲	70,00	8.776
BİST SINAİ	4.141 ▲	0,35 ▼	-2,69 ▲	54,17	17.552
BİST GIDA	2.415 ▼	-0,62 ▼	-1,39 ▲	16,47	1.210
BİST TEKNOLOJİ	2.728 ▲	1,23 ▼	-7,08 ▲	45,14	2.964
BİST BİLİŞİM	1.226 ▼	-0,95 ▼	-1,06 ▲	35,12	669
BİST METAL	8.607 ▲	1,11 ▼	-8,25 ▲	60,28	3.481
BİST ULAŞTIRMA	4.710 ▲	0,16 ▲	5,96 ▲	152,71	3.892
BİST HOLDİNG	2.109 ▲	0,28 ▼	-0,05 ▲	66,51	6.434

Yıl Sonu TÜFE Beklentisi %57,92 Olarak Açıklandı

Borsa İstanbul haftanın ilk işlem gününü %0,36 yükselişle 2381 seviyesinden tamamladı. Endekste 46 hisse günü pozitif tamamlarken 54 hisse güne negatif bir kapanış yaptı. Endeksin yükselişinde ana etki EREGL, TCELL ve FROTO hisselerinden geldi. Endekste teknoloji ve metal hisseleri en çok değer kazanan sektörler olurken en çok değer kaybeden sektör bilişim oldu. Küresel piyasalar ise haftanın ilk işlem gününde pozitif bir kapanış gerçekleştirdi. ABD endekslerinden Dow Jones %1,98 yükseliş kaydederken S&P500 %1,86 ve Nasdaq %1,59 seviyesinde pozitif bir kapanış gerçekleştirdi. Avrupa endekslerinde ise DAX %1,38 değer kazanımı ile günü tamamladı.

ENDEKSE ETKİ (BİST 100)			
POZİTİF		NEGATİF	
HİSSE	Endekse Etki (Puan)	Endekse Etki (Puan)	HİSSE
EREGL	2,85	-4,89	GARAN
TCELL	2,83	-0,93	KOZAA
FROTO	2,72	-0,88	SASA
KCHOL	2,14	-0,55	SAHOL
ASELS	2,01	-0,52	AEFES
HEKTS	1,46	-0,49	KOZAL
AKBNK	1,31	-0,48	ENKAI
ISCTR	1,13	-0,46	AKSEN
AKSA	0,86	-0,45	EKGYO
YKBNK	0,72	-0,42	SISE
KRDMD	0,68	-0,41	PETKM
TOASO	0,66	-0,40	GUBRF
ISGYO	0,46	-0,33	IPEKE
CCOLA	0,39	-0,29	GSDHO
DOAS	0,33	-0,24	SOKM

Dün TCMB tarafından Mayıs Ayı piyasa katılımcıları anketi yayınlandı. Verilere göre 12 ay sonrası için TÜFE beklentisi Mayıs ayında %33,28 olarak açıklandı. Yıl sonu TÜFE beklentisi ise %57,92 olarak açıklandı. TCMB'nin yıl sonu Dolar/TL beklentisi Mayıs ayında 17,57 seviyesi olarak açıklanırken 2022 büyüme beklentisi ise %3,3 olarak açıklandı. TCMB tarafından açıklanan diğer verilere göre imalat sanayi kapasite kullanımı Mayıs ayında %78 olarak açıklandı. Dün TÜİK tarafından açıklanan veriler şu şekildedir. Sektörel güven ise Mayıs ayında hizmet sektöründe %6,1, perakende %1,7, inşaat ise %2,2 oranında açıklandı. Tarımsal girdi fiyat endeksi Mart ayında yıllık %105,7 artış gösterdi. Turizm Bakanlığı tarafından açıklanan verilere göre yabancı turist sayısı Nisan ayında yıllık %225,6 artış gösterdi.

Sabah saatlerinde küresel vadeli kontratlarda hafif negatif bir görünüm hakim durumdadır. ABD vadeli kontratları %0,75 - %1,85 bantları arasında negatif bir seyir sürdürmektedir. Avrupa vadeli endeksi DAX ise %0,66 ile günü hafif kayıplarla sürdürmektedir. Borsa İstanbul akşam seansında endeks kontratı 19,50 puan yükselerek günü 2760 seviyesinden tamamladı. Borsa İstanbul'da ise bugün yatay bir açılış bekliyoruz.

GÜNLÜK PARA GİRİŞ OLAN HİSSELER İLK 10 KURUM (TL)					
Sembol	Para Girişi	Sembol	Para Girişi	Sembol	Para Girişi
SISE	41.395.970	SKBNK	7.557.368	KARSN	4.284.176
ASELS	28.539.920	TAVHL	7.384.388	GLYHO	3.845.380
KCHOL	18.780.780	TCELL	6.892.600	SASA	3.528.088
KRDMD	16.649.730	FROTO	6.872.280	HEKTS	3.412.640
YKBNK	12.005.740	ALARK	6.850.864	DOHOL	2.844.650
AKBNK	11.680.990	ARCLK	5.878.220	SELEC	2.737.508
KOZAL	11.001.460	VAKBN	5.448.724	THYAO	2.479.360
ISCTR	8.577.960	NUGYO	5.242.456	YYLGD	2.423.552
EREGL	8.328.792	TUPRS	4.955.640	KONTR	2.294.887
USDTRF	7.746.806	AKSA	4.598.990	DAPGM	1.996.496

GÜNLÜK PARA ÇIKIŞI OLAN HİSSELER İLK 10 KURUM (TL)					
Sembol	Para Çıkışı	Sembol	Para Çıkışı	Sembol	Para Çıkışı
GARAN	-144.489.200	MGROS	-2.162.928	ORGE	-1.176.233
BIMAS	-16.622.350	NTHOL	-2.142.203	ARDYZ	-1.125.382
EKGYO	-13.163.930	AKSEN	-2.095.582	ANGEN	-1.010.675
PETKM	-5.720.380	KRDMA	-2.084.735	POLTK	-1.006.835
IPEKE	-5.235.168	ITTFH	-1.959.623	ULUUN	-1.001.022
FENER	-3.921.550	AEFES	-1.650.636	BJKAS	-994.097
ENJSA	-3.856.126	VESTL	-1.645.820	MEPET	-942.311
SMRTG	-3.053.996	CEMTS	-1.594.813	ASUZU	-887.089
TTKOM	-2.683.372	PINSU	-1.359.040	BOBET	-885.719
SOKM	-2.515.336	SNGYO	-1.321.846	BERA	-872.278

En Çok Yükselen				En Çok Düşen				Hacmi En Yüksek				
Hisse	Son	Değişim (%)		Hisse	Son	Değişim (%)		Hisse	Son	Değişim (%)	Hacim	
KAPLM	72,60	▲	10,00	MEPET	4,50	▼	-10,00	GARAN	15,17	▼	-6,65	4.206.225.852
MZHLD	47,52	▲	10,00	SELVA	10,20	▼	-8,52	THYAO	42,96	▲	0,23	3.592.256.815
PRKAB	38,34	▲	9,98	ORCAY	18,21	▼	-7,61	ASELS	23,60	▲	3,60	2.295.045.529
INTEM	61,35	▲	9,95	OZRDN	9,25	▼	-7,50	PETKM	9,13	▼	-1,19	2.259.207.997
DERHL	6,77	▲	9,90	ESCOM	13,30	▼	-6,67	SISE	19,35	▼	-0,36	2.088.811.939
LIDFA	7,35	▲	9,87	GARAN	15,17	▼	-6,65	SAHOL	19,60	▼	-0,71	1.648.619.676
FENER	45,02	▲	8,80	GSDHO	4,36	▼	-6,64	EREGL	31,44	▲	1,35	1.506.219.235
ASUZU	107,20	▲	7,90	SMART	5,63	▼	-6,01	KARSN	5,75	▲	2,13	1.372.514.574
BANVT	98,10	▲	7,80	ULUSE	165,60	▼	-5,91	YKBNK	4,40	▲	1,62	1.329.394.327
NUGYO	6,68	▲	7,74	GLBMD	6,76	▼	-5,72	HEKTS	28,24	▲	3,67	1.297.189.952

YURTDIŞI PİYASALAR					
Amerika	Son	Günlük Değişim (%)	30 Günlük Fark (%)		
Dow Jones	31.261,90	▲	0,03	▼	-7,54
Nasdaq	11.535,28	▲	1,59	▼	-10,16
S&P 500	3.973,75	▲	1,86	▼	-6,98
Avrupa	Son	Günlük Değişim (%)	30 Günlük Fark (%)		
DAX	14.175,40	▲	1,38	▲	0,24
İngiltere FTSE100	7.513,44	▲	1,67	▼	-0,11
Fransa CAC 40	6.358,74	▲	1,17	▼	-3,38
Asya	Son	Günlük Değişim (%)	30 Günlük Fark (%)		
Shanghai Comp.	3.146,86	▲	0,01	▲	1,94
Hang Seng (Hong Kong)	20.470,06	▼	-1,19	▼	-0,82
Tokyo NIKKEİ 225	27.001,52	▲	0,98	▼	-0,38

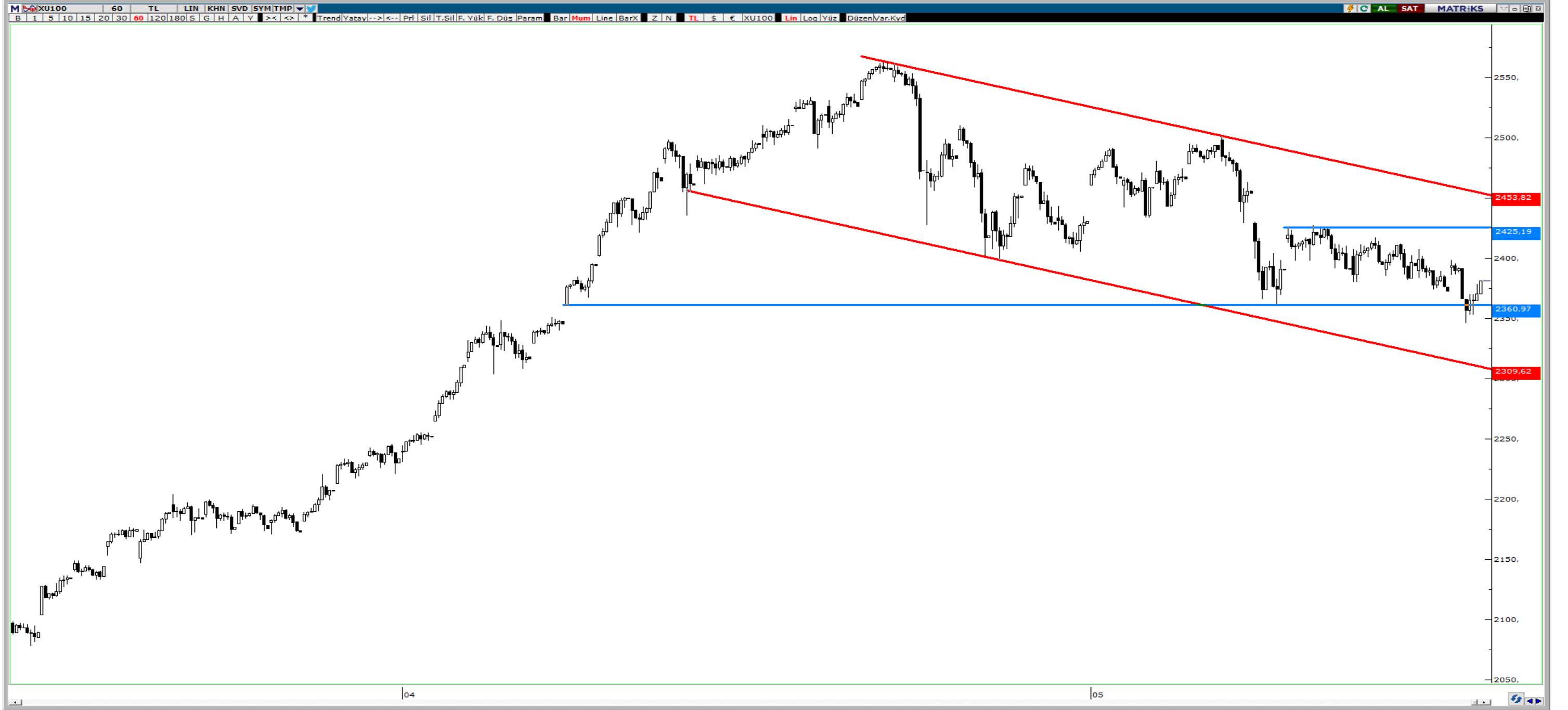
Döviz Piyasası	Son	Günlük Değişim (%)	30 Günlük Fark (%)		
USDTRY	15,93	▲	0,18	▲	8,07
EURTRY	17,04	▲	1,45	▲	7,10
GBPTRY	20,05	▲	0,91	▲	5,92
EURUSD	1,07	▲	1,20	▼	-0,97
USDJPY	127,92	▲	0,04	▼	-0,51
GBPUSD	1,26	▲	0,76	▼	-1,99
Emtialar	Son	Günlük Değişim (%)	30 Günlük Fark (%)		
Ons Altın	1.853,19	▲	0,33	▼	-4,08
Gram Altın	949,23	▲	0,51	▲	3,66
Gümüş	21,78	▲	0,11	▼	-9,86
Brent Petrol	111,21	▲	0,57	▲	5,28
Bakır	4,31	▲	0,73	▼	-6,87
Ekonomik Göstergeler	Son	Günlük Değişim (%)	30 Günlük Fark (%)		
ABD 2 Yıllık	2,629	▲	1,90	▼	-1,57
ABD 10 Yıllık	2,861	▲	2,54	▼	-1,31
Türkiye 2 Yıllık	27,01	▼	-0,87	▲	20,13
Türkiye 10 Yıllık	24,91	▼	-1,24	▲	14,96
Almanya 2 Yıllık	0,419	▲	21,45	▲	791,49
Almanya 10 Yıllık	1,018	▲	8,18	▲	4,95

BİST Teknik Görünüm

Bist100 endeksi 2360 bölgesinden gelen alımlar sonrası günü pozitif kapattı. Yükselişin devam etmesi durumunda yukarıda 2425 seviyesi direnç bölgesi olarak takip edilirken, geri çekilmelerde ise 2360 ve 2310 seviyeleri destek olarak izlenebilir.

Dirençler: 2425 / 2459 / 2497

Destekler: 2360 / 2310 / 2264



VIOP Teknik Görünüm

Viop endeks kontratı kısa vadeli düşen kanalın destek noktasından gelen alımlar sonrası günü 2760 seviyesinden kapattı. Yukarı yönlü hareketlerde 2828 seviyesi direnç bölgesi olarak takip edilirken, geri çekilmelerde 2717 seviyesi destek olarak izlenebilir.

Dirençler: 2828 / 2927 / 2989

Destekler: 2717 / 2672 / 2610



HAFTALIK EKONOMİK TAKVİM

23 - 27 Mayıs 2022

Saat				Beklenti	Önceki
23 Mayıs 2022 / Pazartesi					
10:00	TRY	**	Türkiye Reel Sektör Güveni	--	107.7
10:00	TRY	**	Türkiye Yıl Sonu TÜFE Tahmini	--	28.41%
10:00	TRY	**	Türkiye Kapasite Kullanım Oranı	--	77.8%
11:00	TRY	*	Türkiye Yabancı Turist Girişi Yıllık	--	129.7%
14:30	TRY	**	Türkiye Konut Fiyat Endeksi Yıllık	--	96.41%
14:30	TRY	**	Türkiye Konut Fiyat Endeksi Aylık	--	13.47%
24 Mayıs 2022 / Salı					
03:30	JPY	**	Japonya Jibun Bank Hizmet PMI	--	50.7
03:30	JPY	**	Japonya Jibun Bank Bileşik PMI	--	51.1
03:30	JPY	**	Japonya Jibun Bank İmalat PMI	--	53.5
11:00	EUR	**	Euro Bölgesi S&P Global İmalat PMI	54.5	55.5
11:00	EUR	**	Euro Bölgesi S&P Global Hizmet PMI	57.5	57.7
11:00	EUR	**	Euro Bölgesi S&P Global Bileşik PMI	55.0	55.8
16:45	USD	**	ABD S&P Global İmalat PMI	57.9	59.2
16:45	USD	**	ABD S&P Global Hizmet PMI	55.2	55.6
16:45	USD	**	ABD S&P Global Bileşik PMI	--	56.0
17:00	USD	**	ABD Yeni Konut Satışları	750k	763k
17:00	USD	**	ABD Yeni Konut Satışları Aylık	-1.7%	-8.6%
25 Mayıs 2022 / Çarşamba					
09:00	EUR	*	Almanya GfK Tüketici Güveni	-26.0	-26.5
09:00	EUR	**	Almanya GSYİH Çeyreklik	0.2%	0.2%
11:00	EUR	***	ECB Başkanı Lagarde'ın Konuşması	--	--
14:00	USD	**	ABD MBA Mortgage Başvuruları	--	-11.0%
15:30	USD	**	ABD Dayanıklı Mal Siparişleri	0.6%	1.1%
15:30	USD	**	ABD Taşıma Harici Dayanıklı Mal Siparişleri	0.6%	1.4%
21:00	USD	***	ABD FOMC Toplantı Tutanakları	--	--
26 Mayıs 2022 / Perşembe					
02:50	JPY	**	Japonya Hizmet ÜFE Yıllık	1.5%	1.3%
10:00	TRY	**	Türkiye Ekonomik Güven Endeksi	--	94.7
14:00	TRY	***	Türkiye TCMB Faiz Oranı Kararı	14.00%	14.00%
15:30	USD	***	ABD GSYİH Yıllıklandırılmış Çeyreklik	-1.3%	-1.4%
15:30	USD	**	ABD GSYİH Fiyat Endeksi	8.0%	8.0%
15:30	CAD	**	Kanada Perakende Satışlar Aylık	--	0.1%
15:30	USD	**	ABD PCE Çekirdek	--	5.2%
15:30	USD	**	ABD İlk İşsizlik Başvuruları	--	218k
15:30	USD	**	ABD Devam Eden İşsizlik Başvuruları	--	1317k
17:00	USD	*	ABD Bekleyen Ev Satışları Aylık	-1.8%	-1.2%
17:00	USD	*	ABD Bekleyen Ev Satışları Yıllık	--	-8.9%
27 Mayıs 2022 / Cuma					
04:30	CNY	**	Çin Endüstriyel Kâr Yıllık	--	8.5%
15:30	USD	***	ABD Mal Ticaret Dengesi	-\$115.0b	-\$125.3b
15:30	USD	**	ABD Kişisel Gelir	0.5%	0.5%
15:30	USD	**	ABD Kişisel Harcamalar	0.6%	1.1%
15:30	USD	**	ABD Reel Kişisel Harcamalar	0.7%	0.2%
15:30	USD	**	ABD Perakende Stoklar Aylık	--	2.0%
15:30	USD	**	ABD PCE Deflator Aylık	0.2%	0.9%
15:30	USD	**	ABD PCE Deflator Yıllık	6.3%	6.6%
15:30	USD	**	ABD Çekirdek PCE Deflator Aylık	0.3%	0.3%
15:30	USD	**	ABD Çekirdek PCE Deflator Yıllık	4.9%	5.2%
17:00	USD	**	ABD Michigan Tüketici Hissiyatı	59.1	59.1

ALB Yatırım Araştırma Departmanı

Emre ÇAYIRLI – Araştırma Müdürü

Rıdvan YİĞİTBİLEK – Araştırma Uzmanı

Ahmet Deniz YAĞBASAN – Araştırma Uzman Yrd.

Emir AKKUŞ – Araştırma Stajyeri

T +90 (212) 370 0370
F +90 (212) 370 0371
bilgi@albyatirim.com.tr

Fulya Mah. Büyükdere
Cad. Torun Center No:74
A/80 34394 Şişli / İstanbul

YASAL UYARI—Burada yer alan her türlü bilgi, değerlendirme, yorum ve istatistiki şekil ve değerler hazırlandığı tarih itibariyle mevcut piyasa koşulları ve güvenilirliğine inanılan kaynaklardan elde edilerek derlenmiştir. ALB Yatırım Menkul Değerler A.Ş. tarafından, karşılığında herhangi bir maddi menfaat temin edilmeksizin, genel anlamda bilgi vermek amacıyla hazırlanmış olup, hiçbir şekilde yönlendirici nitelikte olmayan bilgiler yatırımcılar tarafından danışmanlık faaliyeti olarak kabul edilmemeli ve yatırım kararlarına esas olarak alınmamalıdır. Bu bilgiler, belli bir getirinin sağlanmasına yönelik olarak verilmemekte ve bu yönde herhangi bir şekilde taahhüt veya garantimiz bulunmamaktadır. Bu itibarla bu sayfalarda yer alan ve hiç bir şekilde yönlendirici nitelikte olmayan hususlar hakkında herhangi bir sorumluluğumuz bulunmamaktadır. Gerek bu yayındaki, gerekse bu yayında kullanılan kaynaklardaki hata ve eksikliklerden ve bu yayındaki bilgilerin kullanılması sonucunda yatırımcıların ve/veya ilgili kişilerin uğrayabilecekleri doğrudan ve/veya dolaylı zararlardan, kâr yoksunluğundan manevi zararlardan her ne şekil ve surette olursa olsun üçüncü kişilerin uğrayabileceği her türlü zararlardan dolayı ALB Yatırım Menkul Değerler A.Ş. sorumlu tutulamaz. Burada yer alan yatırım bilgi, yorum ve tavsiyeleri yatırım danışmanlığı kapsamında değildir. Yatırım danışmanlığı hizmeti, yetkili kuruluşlar tarafından kişilerin risk ve getiri tercihleri dikkate alınarak kişiye özel sunulmaktadır. Burada yer alan yorum ve tavsiyeler ise genel niteliktedir. Bu tavsiyeler mali durumunuz ile risk ve getiri tercihlerinize uygun olmayabilir. Bu nedenle, sadece burada yer alan bilgilere dayanılarak yatırım kararı verilmesi beklentilerinize uygun sonuçlar doğurmayabilir.

ÇEKİNCE—Bu rapor tarafımızca doğruluğu kabul edilmiş kaynaklar kullanılarak hazırlanmış olup yatırımcılara kendi oluşturacakları yatırım kararlarında yardımcı olmayı hedeflemekte ve herhangi bir yatırım aracını alma veya satma yönünde yatırımcıların kararlarını etkilemeyi amaçlamamaktadır. Yatırımcıların verecekleri yatırım kararları ile bu raporda bulunan görüş, bilgi ve veriler arasında bir bağlantı kurulamayacağı gibi, söz konusu kararların neticesinde oluşabilecek yanlışlık ve zararlardan kurum çalışanları ile ALB Yatırım Menkul Değerler A.Ş.'nin herhangi bir sorumluluğu bulunmamaktadır. Bu rapordaki her türlü iç ce dış piyasa tablo grafikler, bu konularda resmi hizmet veren yetkili üçüncü kişi kurumlardan elde edilmiş olup, ALB Yatırım Menkul Değerler A.Ş. tarafından herhangi bir maddi menfaat beklentisi olmaksızın genel anlamda bilgilendirmek amacıyla hazırlanmıştır. Bu raporda bulunan bilgiler belli bir gelirin sağlanmasına yönelik olarak verilmemektedir.