

Borsa İstanbul	Son	Günlük F. %
XUTUM	7054,26	-3,23%
XU100	6365,00	-3,57%
XU030	6986,53	-3,71%
XU100 FİYAT/KAZANÇ ORANI	6,48	-3,78%
BIST YAB. TAKAS ORANI	29,40	0,00%

Yurt dışı Endeksler	Son	Günlük F. %
NASDAQ 100 INDEX	15717,73	0,03%
S&P 500 INDEX	4546,64	0,53%
DOW JONES INDEX	34585,35	0,22%
DAX INDEX	16125,49	0,35%

Pariteler	Son	Günlük F. %
USDTRY	26,95	2,27%
EURTRY	30,26	2,18%
EURUSD	1,12	-0,13%
DOLAR ENDEKSİ	99,96	0,02%

Değerli Madenler	Son	Günlük F. %
XAUUSD - ONS ALTIN	1.977,69	1,16%
XAGUSD - ONS GÜMÜŞ	25,09	1,00%
GLDGR - GRAM ALTIN	1.712,70	3,41%
XAGGR - GRAM GÜMÜŞ	21,73	3,25%

Değerli Madenler	Son	Günlük F. %
TÜRKİYE 2 YILLIK TAHVİL FAİZİ	11,48	52,20%
TÜRKİYE 5 YILLIK TAHVİL FAİZİ	18,41	0,59%
TÜRKİYE 10 YILLIK TAHVİL FAİZİ	20,26	2,08%
ABD 2 YILLIK TAHVİL FAİZİ	4,74	0,02%
ABD 10 YILLIK TAHVİL FAİZİ	3,77	-1,13%
ALMANYA 10 YILLIK TAHVİL FAİZİ	2,39	-3,95%

Risk ve Volatilité Göstergeleri	Son	Günlük F. %
TÜRKİYE 5 YILLIK CDS	453,29	0,00%
VIX VOLATİLİTE ENDEKSİ	13,30	-0,18%

Borsa İstanbul Hacim Liderleri	Hacim	Günlük F. %
THYAO	10.562.072.373	-2,19
ASELS	9.578.370.195	-6,08
TCELL	6.251.729.147	0,77
EKGYO	5.618.705.436	0,36
TTKOM	5.412.089.363	-4,15

Para Girişi	Değişim	Para Çıkışı	Değişim	Hisse	Endekse Etki	Hisse	Endekse Etki	
THYAO	74.556.030	TCELL	-	118.000.700	BIMAS	7,13	AKBNK	-17,98
EKGYO	74.532.910	AKBNK	-	95.894.890	OTKAR	2,20	SISE	-15,22
BIMAS	54.966.810	GARAN	-	75.324.680	TCELL	1,63	TUPRS	-12,99
TUPRS	39.802.960	KRDMD	-	53.565.100	ECZYT	1,53	THYAO	-12,86
ODAS	25.936.540	YKBNK	-	44.594.720	PSGYO	1,23	SAHOL	-12,66

Günlük Model Portföy				Haftalık Model Portföy			
19.07.2023				7.07.2023			
Hisse	Kapanış	Zarar Kes Seviyesi	Hedef Aralığı	Hisse	Alım Seviyesi	Zarar Kes Seviyesi	Hedef Aralığı
				TKFEN	41,50	39,70	43,10/44,20
				SISE	48,78	46,70	50,70/51,10
				CCOLA	280,90	272,00	296,00/308,00
				GENIL	48,50	45,60	51,10/53,30
				ECILC	40,24	38,60	42,40/43,26
				AKSA	83,40	79,50	87,80/89,80

12 Aylık Model Portföy						
Hisse	Son Fiyat	Öneri Tarihi	Öneri Fiyatı	Hedef Fiyat	Değişim (%)	Açıklama
BIMAS	184,00	16.05.2023	152,50	235,40	20,66	Defansif Özellikle, İstikrarlı Büyüme ve Güçlü Ciro Hedefi
TAVHL	105,30	3.07.2023	93,35	133,50	12,80	Döviz Bazlı Gelirler, Yeni Yatırımlar
ENJSA	39,64	12.05.2023	29,44	47,85	34,65	Enerjide Dönüşüm, İstikrarlı Büyüme ve Cazip Çarpanlar
MAVI	82,45	16.06.2023	63,10	101,32	30,67	Cazip Değerlemeler, Güçlü Talep ve Defansif Özellikler

BIST100 Endeksi Negatif Ayırıştı...

Borsa İstanbul'da BIST 100 endeksi, haftanın ikinci işlem gününde yeni zirve seviyesi olan 6662 seviyeleri civarını test ettiği fakat gün içerisinde gelen realizasyonların olumsuz etkisi ile birlikte günü % 3,57 değer kaybıyla 6365 seviyesinde tamamladı. Toplam işlem hacmi 139,5 milyar TL oldu. Bankacılık endeksi yüzde 6,32 ve holding endeksi yüzde 4,15 düşüş gösterdi. Tüm sektör endeksleri gerilerken, en çok kaybeden bankacılık oldu. Gün içerisinde, 5 yıllık dolar bazlı ülke risk priminde sınırlı artış ve kurda yaşanan dalgalanma endeks fiyatlamada davranışlarında oynaklığın artmasına neden olduğu izlendi. BIST100 endeksi dün, aynı kategoride işlem gördüğü Avrupa ve ABD borsalarının birçoğuna kıyasla negatif ayrıştı.

ABD'de açıklanan Haziran ayı sanayi ve imalat üretimi verilerinde daralmanın devam ettiği görüldü. Özellikle, büyüme tarafında öncü göstergelerden birisi olan sanayi üretiminde daralmanın devam etmesi ve düşen kapasite kullanım oranı ABD Merkez Bankası'nın (FED) elini zayıflatırken, endeksler açısından risk alma iştahını kısa vadede canlandırdı. Dün, Avrupa ve ABD borsaları günü pozitif bölgede tamamladı.

Bugün, yurt içinde sakin veri akışı izlenirken, küresel piyasalarda İngiltere ve Euro Bölgesi'nde tüketici fiyat endeksi ile ABD'de konut sektörüne ilişkin datalar takibimizde olacak.

Borsa İstanbul'da sınırlı negatif bir açılış bekliyoruz.

Saat	Günün Öne Çıkan Gelişmeleri	Beklenti	Önceki
12:00	Euro Bölgesi TÜFE (Haz)-(-)-Yıllık	5,50%	6,10%
15:30	ABD İnşaat İzinleri -(Haz)- Aylık (%)		5,60%
15:30	ABD Konut Başlangıçları (Haz)-Aylık (%)	7,20%	21,70%

Teknik Analiz

BİST Teknik Görünüm

Teknik olarak bakıldığında, endeks fiyatlama davranışları açısından geri çekilmelerin devam etmesi durumunda kısa vadede 6300-6240-6120 destek seviyeleri olarak takip edilebilir. Olası toparlanma eğiliminin gündeme gelmesi durumunda ise kısa vadede 6400-6456-6500 direnç seviyeleri olarak izlenebilir. Özellikle, gün içerisinde fiyatlama davranışlarında oynaklık yüksek seyredebilir.

Dirençler: 6400 / 6456 / 6500

Destekler: 6300 / 6240 / 6120

VIOP Teknik Görünüm

Ağustos ayı endeks vadeli işlem sözleşmesinin fiyatlama davranışlarında haftanın ikinci işlem gününde, 7550 seviyeleri civarını test ettiği görülse de gün içerisinde satışların derinleşmesiyle birlikte günü 7200,50 seviyeleri civarında tamamladı. Ağustos ayı endeks vadeli işlem sözleşmesi yüzde 4,4 değer kaybıyla ile günü tamamladı. Ağustos ayı endeks vadeli işlem sözleşmesine teknik olarak incelediğimizde, 7190 seviyesi kritik bir eşik olarak takip edilebilir. Bu seviye üzerinde kalıcılık sağlanması durumunda kısa vadede 7260-7340-7400 direnç seviyeleri olarak izlenebilir. Bu seviye altına geçişlerde ise kısa vadede 7100-7030-6970 önemli destek seviyeleri olarak takip edilebilir.

Dirençler: 7260 / 7340/ 7400

Destekler: 7100 / 7030 / 6970

Şirket Haberleri

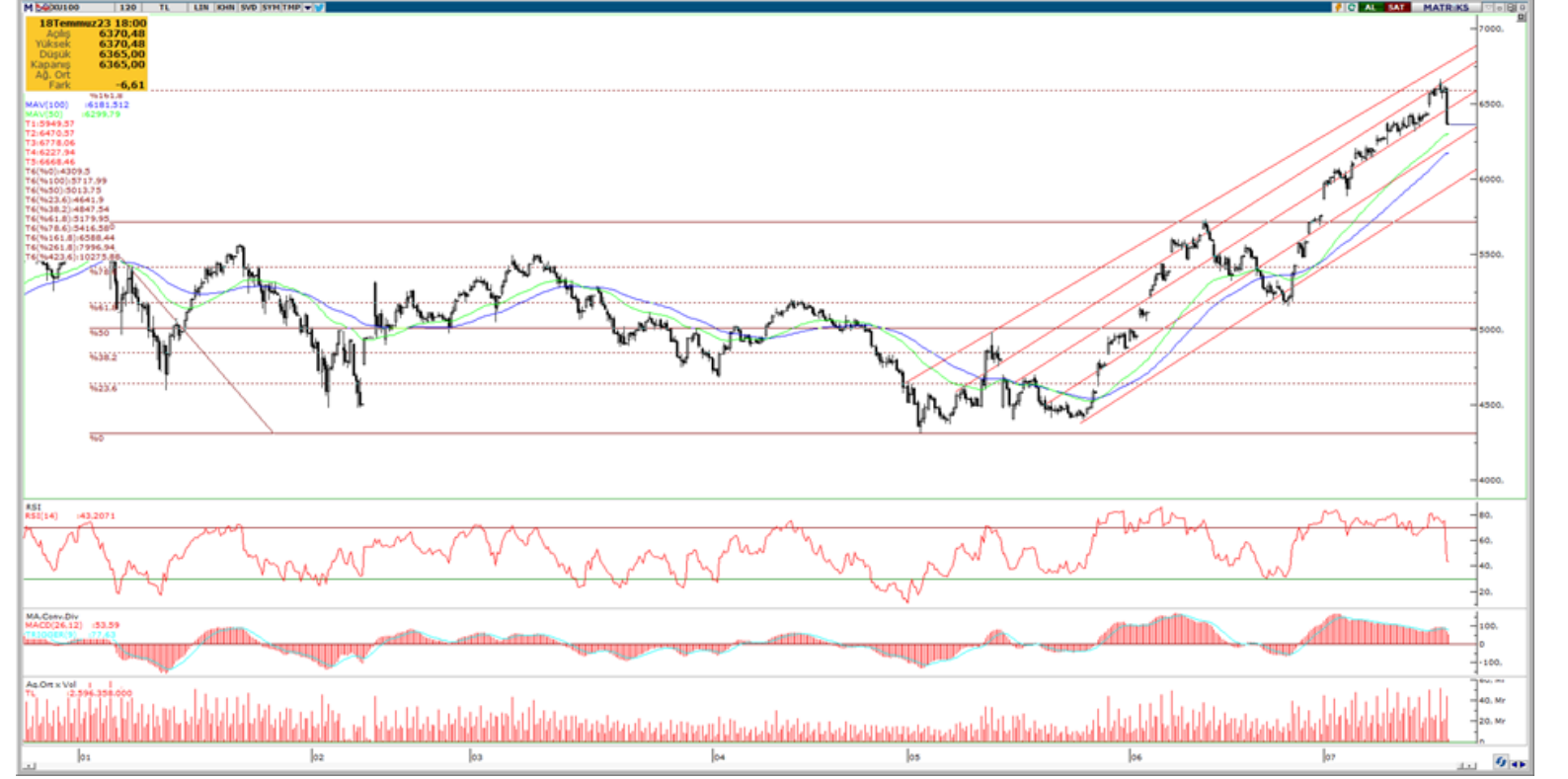
EUPWR (Sınırlı Pozitif): Şirket ARGE ve TEST Ekibimiz, 40.5 kV MESNET TİPİ AKIM TRAFOSU / GERİLİM TRAFOSU TASARIM VE PROTOTİP PROJESİ'ni ve ürün ile ilgili üretim deneme testlerini başarı ile tamamlamıştır. Seri üretimine başlanacak Akım/Gerilim Trafoları için ilk etapta aylık üretim hedefi 1.500 adet olup, kademeli artış ile aylık üretim adetinin 3.000'e çıkarılması planlanmıştır. Bu üretim sayesinde üretmekte olduğumuz OG Hücrelerin önemli bir komponentini kendi bünyemizde imal ediyor olacağız. Grubumuzun ihtiyacını karşılayacak Akım/Gerilim Trafolarının aynı zamanda Epoksi Reçine İzolatör ve Komponentleri ile birlikte yurtiçi ve yurtdışı pazarlarda satışı gerçekleşecektir. Hasılatımıza etkisinin yıllık bazda 20 milyon USD seviyesinde olması beklenmektedir.

KONTR (Sınırlı Pozitif): Yabancı bir müşterimiz ile yurt dışında 3 adet 132/33kV GIS Substation yapımı için toplamda 44.700.000.-USD tutarında EPC sözleşmesi imzalanmıştır.

KCAER (Sınırlı Pozitif): Şirketimiz, 2022 yurtdışı satışlarının %53'ünü gerçekleştirdiği Amerika Kıtasından ağırlıklı enerji sektörüne yönelik ürünler olmak üzere 14,758,742 Amerikan doları tutarında yeni sipariş almıştır. Amerika Kıtası'na olan satışlarımız 2023 yılında da güçlü seyrini sürdürmektedir.

PARSN (Nötr) : Şirketimiz Mühendislik ve AR-GE departmanları tarafından Titanyum ve Nikel Süper Alaşım malzemeden türbin diski dövme prosesi geliştirme çalışmaları başarı ile tamamlanmış ve ürüne dönüştürülmüştür. Türkiye'de ilk defa Parsan tarafından üretilmiş olan sınırlı sayıdaki Süper Nikel Alaşım ve Titanyum parçalar, Havacılık Sanayii için üretilen turboşaft motorlarda kullanılabilir olup; satış hacminin artırılmasına yönelik yurt içi ve yurt dışı pazarlama ve satış faaliyetleri devam etmektedir.

TCELL (Nötr): Şirketimizin 1 Nisan 2023 - 30 Haziran 2023 dönemine ilişkin finansal sonuçlarının 17 Ağustos 2023 tarihinde Borsa İstanbul seans kapanışı sonrasında kamuya açıklanması planlanmaktadır.



ALB Yatırım Araştırma Departmanı

Muammer DEMİR – Araştırma Müdür Yardımcısı

Uğur AYDIN – Araştırma Yönetmeni

Ahmet Deniz YAĞBASAN– Araştırma Analisti

Görkem ÖREN– Araştırma Stajyeri

Mert TAVACI – Araştırma Stajyeri

T +90 (212) 370 0370

F +90 (212) 370 0371

arastirma@albyatirim.com.tr

Fulya Mah. Büyükdere
Cad. Torun Center No:74
A/80 34394 Şişli / İstanbul

YASAL UYARI—Burada yer alan her türlü bilgi, değerlendirme, yorum ve istatistiki şekil ve değerler hazırlandığı tarih itibariyle mevcut piyasa koşulları ve güvenilirliğine inanılan kaynaklardan elde edilerek derlenmiştir. ALB Yatırım Menkul Değerler A.Ş. tarafından, karşılığında herhangi bir maddi menfaat temin edilmeksizin, genel anlamda bilgi vermek amacıyla hazırlanmış olup, hiçbir şekilde yönlendirici nitelikte olmayan bilgiler yatırımcılar tarafından danışmanlık faaliyeti olarak kabul edilmemeli ve yatırım kararlarına esas olarak alınmamalıdır. Bu bilgiler, belli bir getirinin sağlanmasına yönelik olarak verilmemekte ve bu yönde herhangi bir şekilde taahhüt veya garantimiz bulunmamaktadır. Bu itibarla bu sayfalarda yer alan ve hiç bir şekilde yönlendirici nitelikte olmayan hususlar hakkında herhangi bir sorumluluğumuz bulunmamaktadır. Gerek bu yayındaki, gerekse bu yayında kullanılan kaynaklardaki hata ve eksikliklerden ve bu yayındaki bilgilerin kullanılması sonucunda yatırımcıların ve/veya ilgili kişilerin uğrayabilecekleri doğrudan ve/veya dolaylı zararlardan, kâr yoksunluğundan manevi zararlardan her ne şekil ve surette olursa olsun üçüncü kişilerin uğrayabileceği her türlü zararlardan dolayı ALB Yatırım Menkul Değerler A.Ş. sorumlu tutulamaz. Burada yer alan yatırım bilgi, yorum ve tavsiyeleri yatırım danışmanlığı kapsamında değildir. Yatırım danışmanlığı hizmeti, yetkili kuruluşlar tarafından kişilerin risk ve getiri tercihleri dikkate alınarak kişiye özel sunulmaktadır. Burada yer alan yorum ve tavsiyeler ise genel niteliktedir. Bu tavsiyeler mali durumunuz ile risk ve getiri tercihlerinize uygun olmayabilir. Bu nedenle, sadece burada yer alan bilgilere dayanılarak yatırım kararı verilmesi beklentilerinize uygun sonuçlar doğurmayabilir.

ÇEKİNCE—Bu rapor tarafımızca doğruluğu kabul edilmiş kaynaklar kullanılarak hazırlanmış olup yatırımcılara kendi oluşturacakları yatırım kararlarında yardımcı olmayı hedeflemekte ve herhangi bir yatırım aracını alma veya satma yönünde yatırımcıların kararlarını etkilemeyi amaçlamamaktadır. Yatırımcıların verecekleri yatırım kararları ile bu raporda bulunan görüş, bilgi ve veriler arasında bir bağlantı kurulamayacağı gibi, söz konusu kararların neticesinde oluşabilecek yanlışlık ve zararlardan kurum çalışanları ile ALB Yatırım Menkul Değerler A.Ş.'nin herhangi bir sorumluluğu bulunmamaktadır. Bu rapordaki her türlü iç ce dış piyasa tablo grafikler, bu konularda resmi hizmet veren yetkili üçüncü kişi kurumlardan elde edilmiş olup, ALB Yatırım Menkul Değerler A.Ş. tarafından herhangi bir maddi menfaat beklentisi olmaksızın genel anlamda bilgilendirmek amacıyla hazırlanmıştır. Bu raporda bulunan bilgiler belli bir gelirin sağlanmasına yönelik olarak verilmemektedir.