

	Kapanış	Günlük Fark	Pivot 1. Direnç	Pivot 1. Destek	Yüksek	Düşük	Günlük Hacim
XUTUM	5690,73	2,34%	5761,82	5554,32	5696,51	5489,01	105.234.873.553,00
XU100	5197,44	2,74%	5274,33	5050,30	5204,09	4980,06	85.171.161.943,00
XU030	5739,36	3,18%	5842,86	5542,40	5749,39	5448,93	64.579.785.071,00
X30YVADE	5797,00	4,02%	5888,17	5550,67	5800,00	5442,50	15.742.291.535,00

Yurtdışı Endeksler	Son	Günlük F. %
FTSE ALL WORLD INDEX	415,93	-0,07%
FTSE ALL WORLD INDEX - EMERGING	629,06	-0,42%
S&P 500 INDEX	3983,56	0,03%
NASDAQ 100 INDEX	12057,79	0,74%
DOW JONES INDEX	32889,09	0,22%
DAX INDEX	15381,43	1,13%
VOLATILITY INDEX	20,95	-3,32%
DOLAR ENDEKSİ	104,85	0,17%
BORSA İSTANBUL YAB. TAKAS ORANI	28,65	-0,52%

Yurtdışı Vadeli Endeksler	Son	Günlük F. %
S&P 500 FUTURE	3989,00	0,03%
DOW JONES FUTURE	32914,00	0,02%
NASDAQ 100 FUTURE	12092,50	0,08%
DAX FUTURE	15409,00	-0,10%

Pariteler	Son	Günlük F. %
USDTRY	18,89	-0,01%
EURTRY	19,99	-0,24%
EURUSD	1,06	-0,23%

Değerli Madenler	Son	Günlük F. %
XAUUSD - ONS ALTIN	1.813,28	-0,22%
XAGUSD - ONS GÜMÜŞ	20,59	-0,02%
GLDGR - GRAM ALTIN	1.100,98	-0,23%
XAGGR - GRAM GÜMÜŞ	12,50	-0,02%

Sektör Endeksleri	Son	Günlük F. %
XUSIN	8.748,65	1,40%
XGIDA	4.432,94	1,87%
XUTEK	5.416,04	2,22%
XBANK	4.349,56	7,21%
XMANA	13.419,11	-0,51%
XULAS	15.773,17	5,64%
XHOLD	4.631,92	3,04%
XMADN	5.869,87	-3,42%

Saat	Günün Öne Çıkan Gelişmeleri	Beklenti	Önceki	Hisse	Hacim
02:50	Japonya Sanayi Üretimi - Aylık	-2.9%	0.3%	THYAO	7.300.354.734
02:50	Japonya Perakende Satışlar - Aylık	0.7%	1.1%	EKGYO	5.864.236.940
10:00	Türkiye GSYİH - Yıllık	2.5%	3.9%	KRDMD	4.481.052.738
10:00	Türkiye GSYİH - Çeyreklik	1.0%	-0.1%	EREGL	4.167.461.766
16:30	ABD Mal Ticaret Dengesi	-\$91.0b	-\$90.3b	AKBNK	3.686.966.938
18:00	ABD Conf Board Tüketici Güveni	108.4	107.1	TUPRS	3.382.470.388

Para Girişi	Değişim	Para Çıkışı	Değişim	Hisse	Endekse Etki	Hisse	Endekse Etki
THYAO	87.061.440	KRDMD	- 53.926.370	THYAO	23,68	KOZAL	-4,22
YKBNK	43.552.300	KOZAL	- 35.882.500	AKBNK	15,35	KRDMD	-1,36
KCHOL	37.955.660	ALTINS1	- 35.497.910	ISCTR	10,38	EREGL	-1,28
SISE	36.867.810	GARAN	- 26.040.740	SISE	9,34	CIMSA	-1,13
SAHOL	35.002.930	BIMAS	- 13.827.200	SAHOL	8,66	ENJSA	-0,91

Türkiye GSYİH Verisi Açıklanacak

Bugün Türkiye ekonomisinin 4. Çeyrek büyüme verisi açıklanacak. Türkiye'nin en büyük ticaret hacmi Avrupa ile olduğunu varsayarsak o bölgedeki talepte yavaşlamaya ilişkin atılan faiz adımları kaynaklı ihracat rakamlarında azalma meydana geldi. Ve bu 3. çeyrek büyüme beklentilerine kıyasla dördüncü çeyrekte GSYİH verisinde ivme kaybına neden olacaktır.

Borsa İstanbul'da ise dün hafif pozitif bir açılış gerçekleşti. Gün içerisinde de 5000 seviyelerin altına sakma olsa da 4980 seviyesinden gelen tepki alımları ve bir kaynağa göre varlık fonundan borsaya en az 1 milyar dolarlık kaynak aktarımı yapacağı haberleri endeksin 50 günlük HO olan 5204 seviyesine kadar yükselmesine neden oldu. Bugün ise gün içerisinde takip edeceğimiz seviyeler arasında 5310 - 5400 seviyesi direnç noktası olarak takip edilebilir. Aşağı yönlü hareketlerde ise 4940 seviyesi destek noktası olarak takip edilebilir.

Küresel piyasalarda ise kişisel harcamalar verisinin beklenti üzerinde gelmesi ile Şubat ayının dip noktaları görüldü. Haftanın ilk işlem gününde ise ABD 10 yıllık tahvil faizlerindeki gevşeme ile sınırlı bir pozitif görünüm ile günü tamamladı.

Borsa İstanbul'da bugün pozitif bir açılış bekliyoruz.

Şirket Haberleri

CCOLA: Yönetim Kurulu'nun yukarıda bahsedilen kâr dağıtım teklifinin Genel Kurul'da benimsenmesi durumunda, Şirketimiz 2022 net dönem kârından tam mükellef kurumlar ile Türkiye'de bir işyeri veya daimi temsilcilik aracılığı ile kâr payı elde eden dar mükellef kurumlara 1 TL nominal değerinde olan 100 adet hisse senedi karşılığında 2,8306 TL brüt (2,8306 TL net), diğer hissedarlara ise 2,8306 TL brüt (2,54754 TL net) nakit temettü ödemesi yapılacaktır.

ASTOR: DİCLE ELEKTRİK DAĞITIM A.Ş. tarafından gerçekleştirilen aynı tarihteki 2 ayrı "MUHTELİF GÜÇTE TRANSFORMATÖR ALIMI İŞİ" ihalesine katılmış ve her iki ihade de en avantajlı fiyatı vererek 1. olmuştur. İhalelerin toplam bedeli vergiler hariç 8.825.000.00 dolardır.

TUREX: Şirketimizin Müşterileri arasında bulunan TÜRKİYE ŞİŞE CAM FABRİKALARI A.Ş. ve ŞİŞECAM OTOMOTİV A.Ş. ile aramızda ek protokol ile Personel Taşımacılığı Sözleşmesi yenilenmiştir. Ek protokol süresi 31.12.2023 tarihine kadar olup Sözleşme bedeli yıl içerisindeki fiyat farkları ile beraber yaklaşık 200.000.000,00 TL + KDV olarak öngörülmektedir.

AKSA: Bazı basın yayın kuruluşlarında ve sosyal medya hesaplarında deprem güçlendirme çalışmaları kapsamında Müşterek yönetime tabi ortaklığımız DowAksa İleri Kompozit Malzemeler San. Ltd. Şti ("DowAksa") 'nin üretmiş olduğu karbon elyafların kullanılacağı ve bu yönde anlaşmaların sağlandığına dair haberler yer almaktadır. DowAksa uzun yıllardır yapı güçlendirmede kullanılmak üzere ürün satışı yapmakta olup, son gelişmeler çerçevesinde alınmış bir karar veya imzalanmış bir anlaşma yoktur.

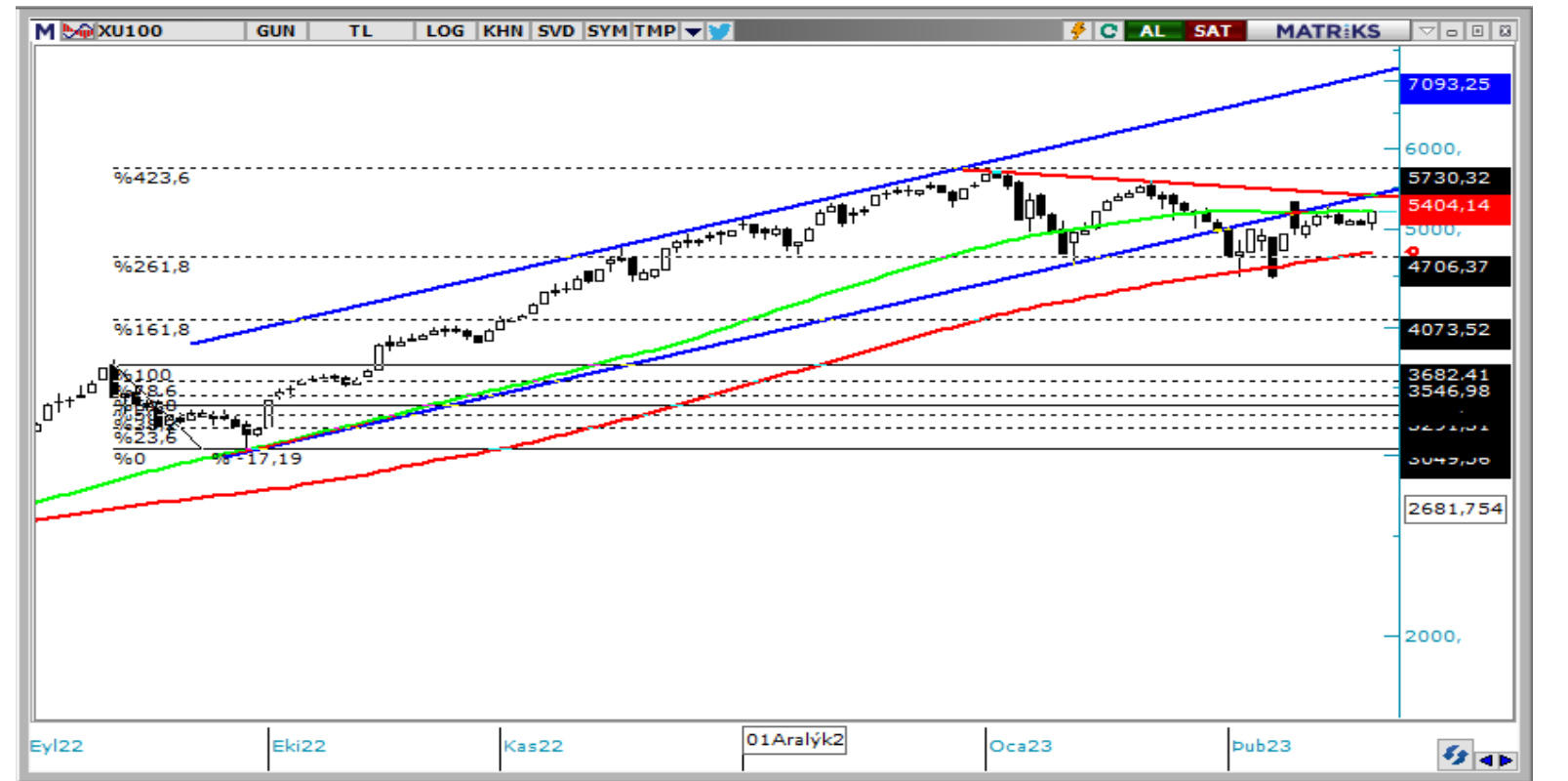
Teknik Analiz

BİST Teknik Görünüm

Bist100 endeksi, Pazartesi günü yüzde 2,74 yükseliş göstererek günü 5197 seviyesinden tamamladı. Endekste yukarı yönlü hareketlerin devamı halinde 5310 seviyesi direnç noktası olarak takip edilebilir. Aşağı yönlü hareketlerde ise 4980 seviyesi destek noktası olarak takip edilebilir.

Dirençler: 5310 / 5400 / 5570

Destekler: 4980 / 4940 / 4750



VIOP Teknik Görünüm

VIOP30 kontratı, Pazartesi günü yüzde 4,02 yükselerek günü 5797 puandan tamamladı. Endeks kontratında yukarı yönlü hareketlerde 5900 seviyesi direnç noktası olarak takip edilebilir. Aşağı yönlü hareketlerde ise 5720 seviyesi destek noktası olarak takip edilebilir.

Dirençler: 5900 / 6050 / 6180

Destekler: 5720 / 5480 / 5440



T +90 (212) 370 0370

F +90 (212) 370 0371

arastirma@albyatirim.com.tr

Fulya Mah. Büyükdere
Cad. Torun Center No:74
A/80 34394 Şişli / İstanbul

YASAL UYARI—Burada yer alan her türlü bilgi, değerlendirme, yorum ve istatistiki şekil ve değerler hazırlandığı tarih itibariyle mevcut piyasa koşulları ve güvenilirliğine inanılan kaynaklardan elde edilerek derlenmiştir. ALB Yatırım Menkul Değerler A.Ş. tarafından, karşılığında herhangi bir maddi menfaat temin edilmeksizin, genel anlamda bilgi vermek amacıyla hazırlanmış olup, hiçbir şekilde yönlendirici nitelikte olmayan bilgiler yatırımcılar tarafından danışmanlık faaliyeti olarak kabul edilmemeli ve yatırım kararlarına esas olarak alınmamalıdır. Bu bilgiler, belli bir getirinin sağlanmasına yönelik olarak verilmemekte ve bu yönde herhangi bir şekilde taahhüt veya garantimiz bulunmamaktadır. Bu itibarla bu sayfalarda yer alan ve hiç bir şekilde yönlendirici nitelikte olmayan hususlar hakkında herhangi bir sorumluluğumuz bulunmamaktadır. Gerek bu yayındaki, gerekse bu yayında kullanılan kaynaklardaki hata ve eksikliklerden ve bu yayındaki bilgilerin kullanılması sonucunda yatırımcıların ve/veya ilgili kişilerin uğrayabilecekleri doğrudan ve/veya dolaylı zararlardan, kâr yoksunluğundan manevi zararlardan her ne şekil ve surette olursa olsun üçüncü kişilerin uğrayabileceği her türlü zararlardan dolayı ALB Yatırım Menkul Değerler A.Ş. sorumlu tutulamaz. Burada yer alan yatırım bilgi, yorum ve tavsiyeleri yatırım danışmanlığı kapsamında değildir. Yatırım danışmanlığı hizmeti, yetkili kuruluşlar tarafından kişilerin risk ve getiri tercihleri dikkate alınarak kişiye özel sunulmaktadır. Burada yer alan yorum ve tavsiyeler ise genel niteliktedir. Bu tavsiyeler mali durumunuz ile risk ve getiri tercihlerinize uygun olmayabilir. Bu nedenle, sadece burada yer alan bilgilere dayanılarak yatırım kararı verilmesi beklentilerinize uygun sonuçlar doğurmayabilir.

ÇEKİNCE—Bu rapor tarafımızca doğruluğu kabul edilmiş kaynaklar kullanılarak hazırlanmış olup yatırımcılara kendi oluşturacakları yatırım kararlarında yardımcı olmayı hedeflemekte ve herhangi bir yatırım aracını alma veya satma yönünde yatırımcıların kararlarını etkilemeyi amaçlamamaktadır. Yatırımcıların verecekleri yatırım kararları ile bu raporda bulunan görüş, bilgi ve veriler arasında bir bağlantı kurulamayacağı gibi, söz konusu kararların neticesinde oluşabilecek yanlışlık ve zararlardan kurum çalışanları ile ALB Yatırım Menkul Değerler A.Ş.'nin herhangi bir sorumluluğu bulunmamaktadır. Bu rapordaki her türlü iç ce dış piyasa tablo grafikler, bu konularda resmi hizmet veren yetkili üçüncü kişi kurumlardan elde edilmiş olup, ALB Yatırım Menkul Değerler A.Ş. tarafından herhangi bir maddi menfaat beklentisi olmaksızın genel anlamda bilgilendirmek amacıyla hazırlanmıştır. Bu raporda bulunan bilgiler belli bir gelirin sağlanmasına yönelik olarak verilmemektedir.