

	Kapanış	Günlük Fark	Pivot 1. Direnç	Pivot 1. Destek	Yüksek	Düşük	Günlük Hacim
XUTUM	5605,47	2,71%	5667,34	5498,64	5622,37	5453,67	88.260.204.601,00
XU100	5148,93	2,43%	5210,10	5051,10	5173,44	5014,44	73.490.722.118,00
XU030	5763,96	2,29%	5841,31	5645,24	5799,93	5603,86	59.613.756.915,00
X30YVADE	5805,00	3,64%	5882,58	5652,83	5823,50	5593,75	13.248.065.535,00

Yurtdışı Endeksler	Son	Günlük F. %
FTSE ALL WORLD INDEX	425,82	-0,14%
FTSE ALL WORLD INDEX - EMERGING	655,25	-0,93%
S&P 500 INDEX	4075,91	-0,08%
NASDAQ 100 INDEX	12358,18	-0,68%
DOW JONES INDEX	33826,69	0,39%
DAX INDEX	15477,55	-0,03%
VOLATILITY INDEX	21,23	6,04%
DOLAR ENDEKSİ	104,02	0,15%
BORSA İSTANBUL YAB. TAKAS ORANI	29,38	-1,44%

Yurtdışı Vadeli Endeksler	Son	Günlük F. %
S&P 500 FUTURE	4070,75	-0,41%
DOW JONES FUTURE	33740,00	-0,37%
NASDAQ 100 FUTURE	12345,50	-0,36%
DAX FUTURE	15499,00	-0,07%

Pariteler	Son	Günlük F. %
USDTRY	18,86	0,00%
EURTRY	20,14	-0,14%
EURUSD	1,07	-0,15%

Değerli Madenler	Son	Günlük F. %
XAUUSD - ONS ALTIN	1.841,36	-0,01%
XAGUSD - ONS GÜMÜŞ	21,82	0,30%
GLDGR - GRAM ALTIN	1.116,85	-0,02%
XAGGR - GRAM GÜMÜŞ	13,23	0,45%

Sektör Endeksleri	Son	Günlük F. %
XUSIN	8.794,59	4,05%
XGIDA	4.235,70	1,43%
XUTEK	5.267,35	0,07%
XBANK	4.124,85	0,24%
XMANA	14.294,04	8,54%
XULAS	15.492,06	0,64%
XHOLD	4.536,88	3,49%
XMADN	6.078,98	-1,51%

Saat	Günün Öne Çıkan Gelişmeleri	Beklenti	Önceki	Hisse	Hacim
12:00	Euro Bölgesi S&P Global İmalat PMI	49,3	48,8	EREGL	11.554.631.541
12:00	Euro Bölgesi S&P Global Hizmet PMI	51,3	50,8	SISE	5.377.532.537
13:00	Euro Bölgesi ZEW Beklenti Anketi	--	16,7	KRDMD	4.632.155.939
17:45	ABD S&P Global İmalat PMI	47	46,9	THYAO	4.261.091.703
17:45	ABD S&P Global Hizmet PMI	46,9	46,8	TUPRS	3.532.179.590
18:00	ABD Mevcut Ev Satışları (Ocak) - Aylık	2,10%	-1,50%	KOZAL	2.819.471.357

Para Girişi	Değişim	Para Çıkışı	Değişim	Hisse	Endekse Etki	Hisse	Endekse Etki
EREGL	54.080.800	ASELS	- 59.608.270	EREGL	29,61	TUPRS	-3,95
EKGYO	27.207.310	ENKAI	- 33.429.330	SISE	15,93	ASELS	-2,58
PETKM	21.904.500	OYAKC	- 30.876.980	HEKTS	15,13	TCELL	-2,44
SAHOL	20.738.290	SASA	- 23.674.960	PETKM	6,48	TOASO	-1,50
HEKTS	19.190.270	KRDMD	- 15.543.970	KRDMD	6,07	KOZAL	-1,41

Bitmiyor...

ALB Yatırım olarak dün meydana gelen depremde hayatını kaybeden vatandaşlarımıza Allah'tan rahmet yaralılara da acil şifalar diliyoruz.

6 Şubat günü üst üste meydana gelen 7,7 ve 7,6 büyüklüğündeki deprem sonrasında 20 Şubat tarihinde tekrar 6,4 ve 5,8 büyüklüğünde şiddetli depremler meydana geldi. Son deprem yine yıkıcı etkilere neden olurken 6 kişi hayatını kaybetti.

OSD tarafından Ocak ayına ilişkin üretim ve ihracat adetleri yayınlandı. Verilere göre otomotiv sektöründe toplam üretim geçen yılın aynı ayına göre yüzde 24 oranında artış göstererek 111.837 seviyesine yükseldi. Bu dönemde otomobil üretiminde yüzde 40 artış gerçekleşerek 70.723 oldu. Otomobil ihracatı ise yüzde 40'luk artışla 847 milyon dolara yükseldi.

Borsa İstanbul'da ise haftanın ilk işlem gününde sınai endeksinin 50 günlük hareketli ortalamadan güç alması ve metal ana sanayi sektörünün de etkisi ile günü pozitif tamamladı. Gün içerisinde görülen en yüksek seviye ve 50 günlük hareketli ortalamaya denk gelen 5173 direncinden gelen kâr realizasyonları ile endeks günü yüzde 2,43 seviyesinde yükselerek 5149 seviyesinde tamamladı.

Küresel piyasalarda ise dün ABD piyasalarının kapalı olması nedeniyle sakin bir seyir hâkimdi. Sabah saatlerinde ise ABD vadeli endeksleri sınırlı negatif bir görünüme işaret etmektedir. Asya piyasaları ise Salı gününün ilk işlem saatlerinde yüzde 1'e yakın negatif seyir sürdürmektedir.

Borsa İstanbul'da bugün hafif alıcılı bir açılış bekliyoruz.

Pay Geri Alımı Yapan Şirketler				
Hisse	Dün Gerçekleşen Pay Alımları		Bugüne Kadar Alınan	
	Pay Adedi	Fiyat	Pay Adedi - TL	Sermayeye Oranı
ALMAD	150.000	--	400.000	0,1454%
PSGYO	300.000 ₺	6,40	1.000.000,00	0,0940%
MRTKS	10.000 ₺	34,26	60.000	0,2200%
ARDYZ	10.000 ₺	7,46	135.000	0,0790%
MEDTR	19.432 ₺	32,94	431.592	0,3627%
KUYAS	150.000 ₺	26,07	4.304.545	4,3050%
MAGEN	3.416 ₺	29,46	73.416	0,0179%
GRSEL	20.000 ₺	10,94	140.000	0,1370%
SMRTG	13.000 ₺	67,02	25.000	0,0082%
VERUS	42.055 ₺	105,70	1.543.882	2,2055%
ESEN	10.300 ₺	61,72	450.067	0,7032%
VAKBN	3.284.558	--	--	--
MARTI	300.000	--	--	--
NATEN	5.051 ₺	126,43	33.506	0,1020%
MRGYO	146.677	--	--	--
SUNTK	3.000 ₺	37,34	29.707	0,0200%
FONET	87.500	--	270.000	0,6750%
MPARK	27.527 ₺	81,17	8.896.500	4,2764%
HALKB	--	--	--	--
TURSG	298.082 ₺	9,74	--	1,9600%
LIDER	12.500 ₺	90,63	3.752.500	5,6856%
AZTEK	15.528 ₺	20,75	261.535	0,2615%

Bu Hafta Gerçekleşecek Genel Kurul Toplantıları				
Hisse	Genel Kurul Tarihi		Katılım Bilgileri	
	Karar Tarihi	Genel Kurul Tarihi	Pay Sahibi Olunması Gereken Son Tarih	Şehir / İlçe
SNICA	27.01.2023	21.02.2023	20.02.2023	Beylikdüzü/İstanbul

Bu Hafta Gerçekleşecek Temettü Ödemeleri				
Hisse	Kullanım Tarihi		Ödenecek Nakit Kar Payı	
	Teklif Edilen	Kesinleşen	Kar Payı Net TL	Kar Payı Net %
--	--	--	--	--

Sermaye Artırımı Yapan Şirketler				
Hisse	Sermaye Artırımı		Sermaye Bilgileri	
	Bedelli / Bedelsiz Oranı	Hak Kullanım Başlangıcı	Mevcut Sermaye	Ulaşılabilecek Sermaye
--	--	--	--	--

Bugün İtibariyle VBTS Uygulanacak Şirketler				
Hisse	Tarih Aralığı		VBTS Bilgisi	
	VBTS Başlangıç Tarihi	VBTS Bitiş Tarihi	VBTS Kapsamı	
--	--	--	--	--

Bugün İtibariyle VBTS Uygulanması Sona Erecek Şirketler				
Hisse	Tarih Aralığı		VBTS Bilgisi	
	VBTS Başlangıç Tarihi	VBTS Bitiş Tarihi	VBTS Kapsamı	
--	--	--	--	--

Şirket Haberleri

ERCB: Boru Hatları ile Petrol Taşıma A.Ş tarafından, Manavgat-Alanya-Gazipaşa-Anamur İlçeleri Faz 1 DGBH Projesi Çelik Boru Mal Alımı İşi ile ilgili olarak doğalgaz boru hattı için 20.02.2023 tarihinde açılan ihaleye şirket iş ortağı ile birlikte teklif verilmiştir.

FRIGO: 2023 yılında yurt dışına sevk edilmek üzere 2.402.657 Euro tutarında satış kontratı imzalanmıştır.

MIATK: TRİPY Mobility bağlı ortaklığımızın teknoloji odaklı yatırım politikası çerçevesinde, potansiyeli yüksek ve günümüzde kullanımı giderek artan elektrikli araçların şarj ihtiyaçlarının karşılanmasına yönelik yapmayı planladığı "Elektrikli Araçlar İçin Şarj İstasyonları" yatırımı kapsamında Türkiye'nin farklı bölgelerinde hizmet verebilmek amacıyla 138.998 Euro tutarında AR-GE ve geliştirme süreçleri için ilk yatırımı yapılmıştır.

GESAN: Şirket, Enerjisa' ya bağlı Toroslar Elektrik Dağıtım A.Ş.' den muhtelif elektrik malzemesi siparişleri almıştır. Siparişlerin toplam bedeli 2.043.066,00 dolardır.

FONET: Ankara Gülhane Eğitim Araştırma Hastanesi ile 36 ay süreli "Sağlık Bilgi Yönetim Sistemi (SBYS) Hizmet Alımı" sözleşmesi 13.239.792,00 TL bedelle 20.02.2023 tarihinde imzalanmıştır.

TURSG: Şirketimizin bağımsız denetimden geçmemiş 2022 Kasım sonu toplam brüt prim üretimi 20 milyar 190 milyon TL 'ye ulaşarak ve bir önceki yılın aynı dönemine göre %111 oranında artışla gerçekleşmiştir.

YEOTK: Şirketimiz ile bir müşterisi arasında Rüzgar Enerji Santrali Projesinin elektrifikasyon ve otomasyon işlerinin amacıyla, 2.886.724 USD + 671.955 TL + KDV bedelle sözleşme imzalanmıştır.

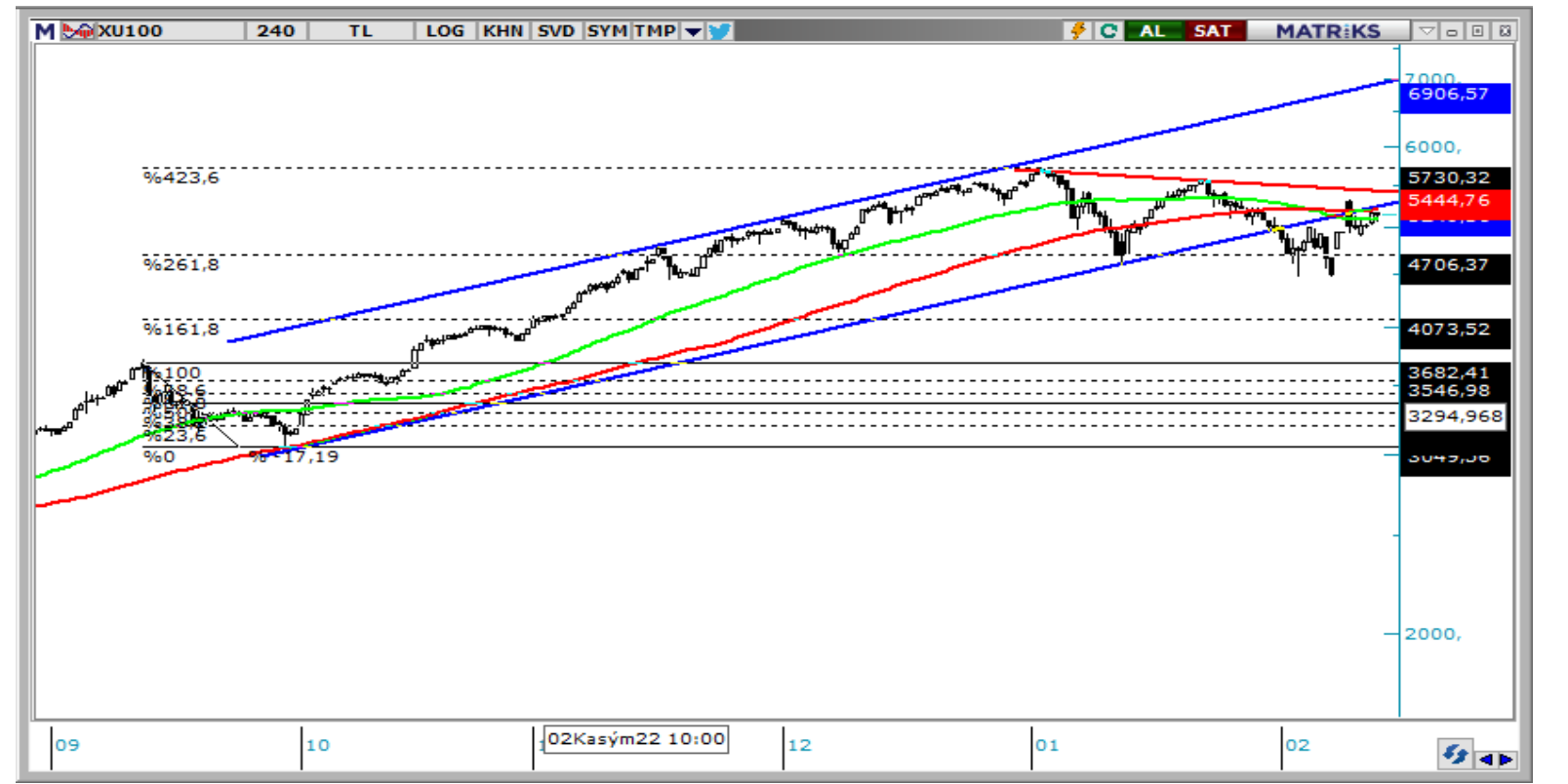
Teknik Analiz

BİST Teknik Görünüm

Bist100 endeksi, Pazartesi günü yüzde 2,43 yükseliş göstererek günü 5149 seviyesinden tamamladı. Endekste yukarı yönlü hareketlerin devamı halinde 5190 seviyesi direnç noktası olarak takip edilebilir. Aşağı yönlü hareketlerde ise 5050 seviyesi destek noktası olarak takip edilebilir.

Dirençler: 5190 / 5300 / 5560

Destekler: 5050 / 4910 / 4715

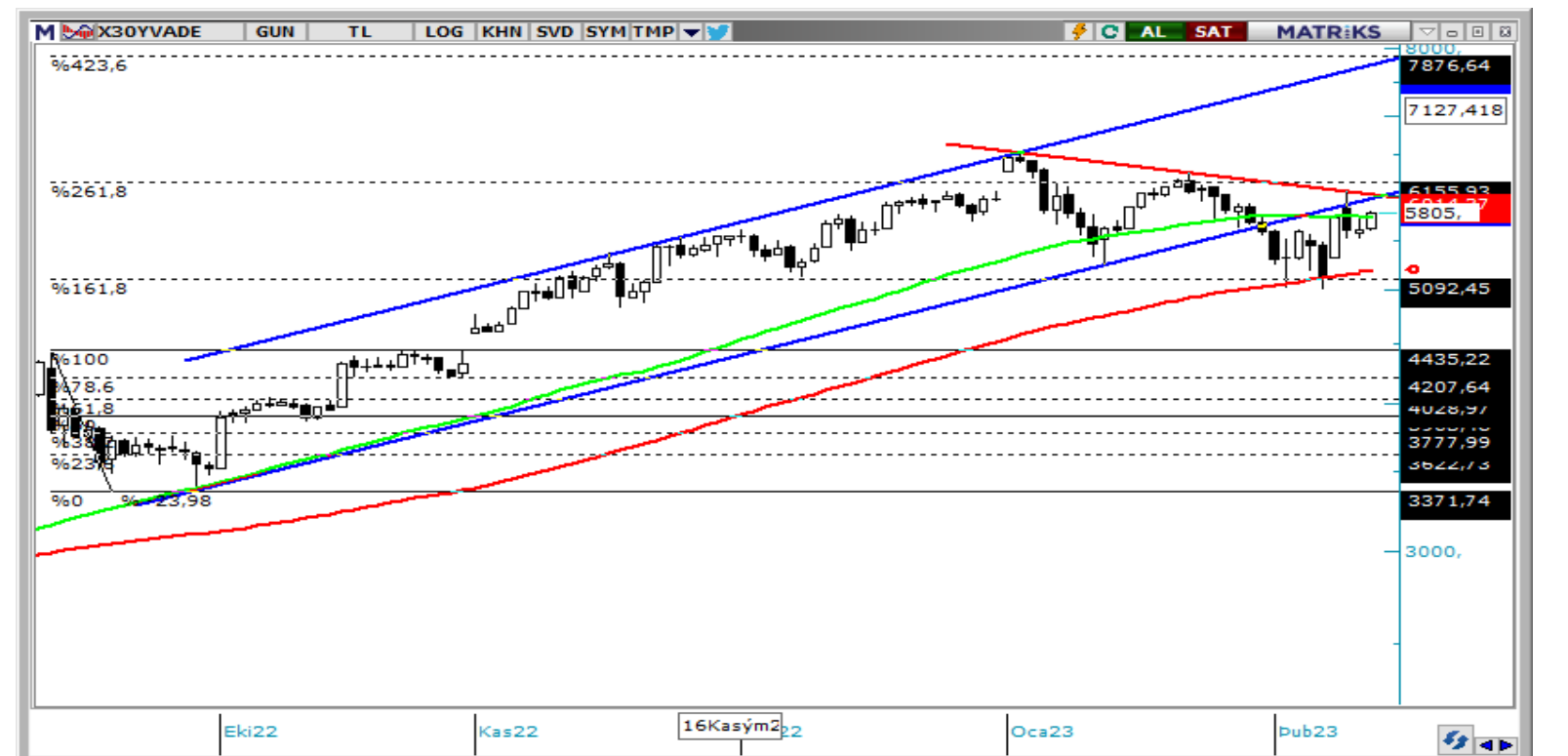


VIOP Teknik Görünüm

VIOP30 kontratı, Salı günü yüzde 3,64 yükselerek günü 5805 puandan tamamladı. Endeks kontratında yukarı yönlü hareketlerde 5915 seviyesi direnç noktası olarak takip edilebilir. Aşağı yönlü hareketlerde ise 5775 seviyesi destek noktası olarak takip edilebilir.

Dirençler: 5915 / 6050 / 6160

Destekler: 5775 / 5515 / 5300



T +90 (212) 370 0370

F +90 (212) 370 0371

arastirma@albyatirim.com.tr

Fulya Mah. Büyükdere
Cad. Torun Center No:74
A/80 34394 Şişli / İstanbul

YASAL UYARI—Burada yer alan her türlü bilgi, değerlendirme, yorum ve istatistikî şekil ve değerler hazırlandığı tarih itibariyle mevcut piyasa koşulları ve güvenilirliğine inanılan kaynaklardan elde edilerek derlenmiştir. ALB Yatırım Menkul Değerler A.Ş. tarafından, karşılığında herhangi bir maddî menfaat temin edilmeksizin, genel anlamda bilgi vermek amacıyla hazırlanmış olup, hiçbir şekilde yönlendirici nitelikte olmayan bilgiler yatırımcılar tarafından danışmanlık faaliyeti olarak kabul edilmemeli ve yatırım kararlarına esas olarak alınmamalıdır. Bu bilgiler, belli bir getirinin sağlanmasına yönelik olarak verilmemekte ve bu yönde herhangi bir şekilde taahhüt veya garantimiz bulunmamaktadır. Bu itibarla bu sayfalarda yer alan ve hiç bir şekilde yönlendirici nitelikte olmayan hususlar hakkında herhangi bir sorumluluğumuz bulunmamaktadır. Gerek bu yayındaki, gerekse bu yayında kullanılan kaynaklardaki hata ve eksikliklerden ve bu yayındaki bilgilerin kullanılması sonucunda yatırımcıların ve/veya ilgili kişilerin uğrayabilecekleri doğrudan ve/veya dolaylı zararlardan, kâr yoksunluğundan manevî zararlardan her ne şekil ve surette olursa olsun üçüncü kişilerin uğrayabileceği her türlü zararlardan dolayı ALB Yatırım Menkul Değerler A.Ş. sorumlu tutulamaz. Burada yer alan yatırım bilgi, yorum ve tavsiyeleri yatırım danışmanlığı kapsamında değildir. Yatırım danışmanlığı hizmeti, yetkili kuruluşlar tarafından kişilerin risk ve getiri tercihleri dikkate alınarak kişiye özel sunulmaktadır. Burada yer alan yorum ve tavsiyeler ise genel niteliktedir. Bu tavsiyeler mali durumunuz ile risk ve getiri tercihlerinize uygun olmayabilir. Bu nedenle, sadece burada yer alan bilgilere dayanılarak yatırım kararı verilmesi beklentilerinize uygun sonuçlar doğurmayabilir.

ÇEKİNCE—Bu rapor tarafımızca doğruluğu kabul edilmiş kaynaklar kullanılarak hazırlanmış olup yatırımcılara kendi oluşturacakları yatırım kararlarında yardımcı olmayı hedeflemekte ve herhangi bir yatırım aracını alma veya satma yönünde yatırımcıların kararlarını etkilemeyi amaçlamamaktadır. Yatırımcıların verecekleri yatırım kararları ile bu raporda bulunan görüş, bilgi ve veriler arasında bir bağlantı kurulamayacağı gibi, söz konusu kararların neticesinde oluşabilecek yanlışlık ve zararlardan kurum çalışanları ile ALB Yatırım Menkul Değerler A.Ş.'nin herhangi bir sorumluluğu bulunmamaktadır. Bu rapordaki her türlü iç ce dış piyasa tablo grafikler, bu konularda resmi hizmet veren yetkili üçüncü kişi kurumlardan elde edilmiş olup, ALB Yatırım Menkul Değerler A.Ş. tarafından herhangi bir maddî menfaat beklentisi olmaksızın genel anlamda bilgilendirmek amacıyla hazırlanmıştır. Bu raporda bulunan bilgiler belli bir gelirin sağlanmasına yönelik olarak verilmemektedir.