

	Kapanış	Günlük Fark	Pivot 1. Direnç	Pivot 1. Destek	Yüksek	Düşük	Günlük Hacim
XUTUM	5736,27	0,80%	5770,76	5690,58	5759,57	5679,39	116.083.231.126,00
XU100	5237,33	0,77%	5275,26	5189,82	5265,69	5180,25	94.430.282.784,00
XU030	5763,72	0,42%	5815,73	5706,44	5810,47	5701,18	67.200.548.122,00
X30YVADE	5732,00	-0,62%	5811,83	5680,33	5840,00	5708,50	4.652.736.348,00

Yurtdışı Endeksler	Son	Günlük F. %
FTSE ALL WORLD INDEX	415,67	0,13%
FTSE ALL WORLD INDEX - EMERGING	641,29	1,99%
S&P 500 INDEX	3972,55	0,06%
NASDAQ 100 INDEX	12042,12	-0,13%
DOW JONES INDEX	32656,70	-0,71%
DAX INDEX	15365,14	-0,11%
VOLATILITY INDEX	20,70	-1,19%
DOLAR ENDEKSİ	104,86	-0,01%
BORSA İSTANBUL YAB. TAKAS ORANI	28,69	0,14%

Yurtdışı Vadeli Endeksler	Son	Günlük F. %
S&P 500 FUTURE	3976,75	0,03%
DOW JONES FUTURE	32706,00	0,07%
NASDAQ 100 FUTURE	12072,25	0,00%
DAX FUTURE	15424,00	0,12%

Pariteler	Son	Günlük F. %
USDTRY	18,88	-0,02%
EURTRY	20,00	0,09%
EURUSD	1,06	0,15%

Değerli Madenler	Son	Günlük F. %
XAUUSD - ONS ALTIN	1.831,63	0,28%
XAGUSD - ONS GÜMÜŞ	21,09	0,88%
GLDGR - GRAM ALTIN	1.111,96	0,26%
XAGGR - GRAM GÜMÜŞ	12,80	0,84%

Sektör Endeksleri	Son	Günlük F. %
XUSIN	8.805,29	0,65%
XGIDA	4.540,64	2,43%
XUTEK	5.424,56	0,16%
XBANK	4.349,06	-0,01%
XMANA	13.565,34	1,09%
XULAS	15.877,83	0,66%
XHOLD	4.696,95	1,40%
XMADN	5.840,97	-0,49%

Saat	Günün Öne Çıkan Gelişmeleri	Beklenti	Önceki	Hisse	Hacim
03:30	Japonya Jibun Bank İmalat PMI	--	47.4	KRDMD	6.964.288.393
10:00	Türkiye S&P Global/ICI İmalat PMI	--	50.1	THYAO	6.513.675.927
12:00	Euro Bölgesi S&P Global İmalat PMI	48.5	48.5	OYAKC	5.713.552.627
15:00	ABD MBA Mortgage Başvuruları	--	-13.3%	EREGL	5.650.083.476
18:00	ABD İmalat ISM	47.8	47.4	KOZAL	5.622.534.445
				AKBNK	3.839.236.396

Para Girişi	Değişim	Para Çıkışı	Değişim	Hisse	Endekse Etki	Hisse	Endekse Etki
KOZAL	91.342.850	EREGL	- 106.324.500	SISE	6,88	TUPRS	-3,61
SISE	49.708.260	TUPRS	- 102.443.600	SASA	5,53	ISCTR	-3,09
TOASO	47.837.470	OYAKC	- 24.626.940	ENKAI	4,81	AKSA	-1,14
PGSUS	46.990.080	KRDMD	- 16.856.160	SAHOL	3,36	EKGYO	-1,12
AKBNK	34.753.140	ASELS	- 9.334.048	OYAKC	3,07	FROTO	-1,08

Türkiye GSYİH Beklenti Üzerinde Gerçekleşti

Türkiye ekonomisi yılın 4. Çeyreğinde geçen yılın aynı dönemine göre yüzde 3,5 oranında büyüdü. Yıllık bazda ise ekonomik büyüme yüzde 5,6 olarak açıklandı. 2022 yılının üçüncü çeyreğine göre kıyasladığımızda çeyreklik bazda ivme kaybı olsa da GSYİH beklentilerin üzerinde gerçekleşti. Dün ise Türkiye Cumhuriyet Merkez Bankası tarafından bankalara yeni bir uyarı geçildi. KKM tarafında vadesi biten yatırımcılara TL ile döviz aldırıldığı ve ertesi gün bu döviz ile Merkez Bankası'nın sağladığı Dövizli Kur Korumalı Mevduat ürünlerine geçtiği ifade edildi.

Borsa İstanbul'da ise dün yüzde 0,77 yükselerek günü 5237 seviyesinde tamamladı. Bu süreçten sonra yukarı yönlü hareketlerde 5320 – 5400 seviyesi direnç noktası olarak takip edilebilir. Aşağı yönlü hareketlerde ise 5040 – 4820 seviyesi destek noktası olarak takip edilebilir.

Küresel piyasalar ise dün günü yatay bir görünüm ile tamamladı. Özellikle Fed'in gelecek dönemde gerçekleştireceği faiz döngüsündeki hareketler endeks ve değerli madenler üzerinde etkili olmaktadır. Şubat ayına ilişkin açıklanacak istihdam ve enflasyon verisi de özellikle gelecek dönemdeki yol haritası açısından belirleyici olabilir.

Borsa İstanbul'da sınırlı pozitif bir açılış bekliyoruz.

Şirket Haberleri

YUNSA: Şirket Milli Savunma Bakanlığı tarafından gerçekleştirilen 'Kumaş Alım' ihalesine katılmış ve en uygun fiyatı vererek 1. olmuştur. Kazanılan İhalelerin toplam bedeli 126.049.000 TL'dir.

LOGO: Türk Ticaret Kanunu ve Sermaye Piyasası Kurulu'nun kar dağıtımı ile ilgili düzenlemeleri ve kararları çerçevesinde hesaplanan net dağıtılabılır kârın; brüt 150.000.000-TL'lik (nominal değeri 1,00.-TL'lik pay başına brüt 1,5.-TL, çıkarılmış sermaye üzerinden brüt %150) kısmının nakit kâr payı olarak ortaklara dağıtılmasına karar verilmiştir.

PNLSN: Şirket, İstanbul merkezli özel bir firmadan, 28.02.2023 tarihinde, KDV dahil 2.147.305 USD (İkimilyon yüz kırkyedibin üçyüzbeş AmerikanDoları) tutarında sandviç panel siparişi almıştır.

CCOLA: Yönetim Kurulu'nun yukarıda bahsedilen kâr dağıtım teklifinin Genel Kurul'da benimsenmesi durumunda, Şirketimiz 2022 net dönem kârından tam mükellef kurumlar ile Türkiye'de bir işyeri veya daimi temsilcilik aracılığı ile kâr payı elde eden dar mükellef kurumlara 1 TL nominal değerinde olan 100 adet hisse senedi karşılığında 2,8306 TL brüt (2,8306 TL net), diğer hissedarlara ise 2,8306 TL brüt (2,54754 TL net) nakit temettü ödemesi yapılacaktır.

KONTR: Yurt içi bir müşterisinden 154 kV indirici trafo merkezi elektrik isleri için 2.900.000 USD bedel ile sipariş alınmıştır.

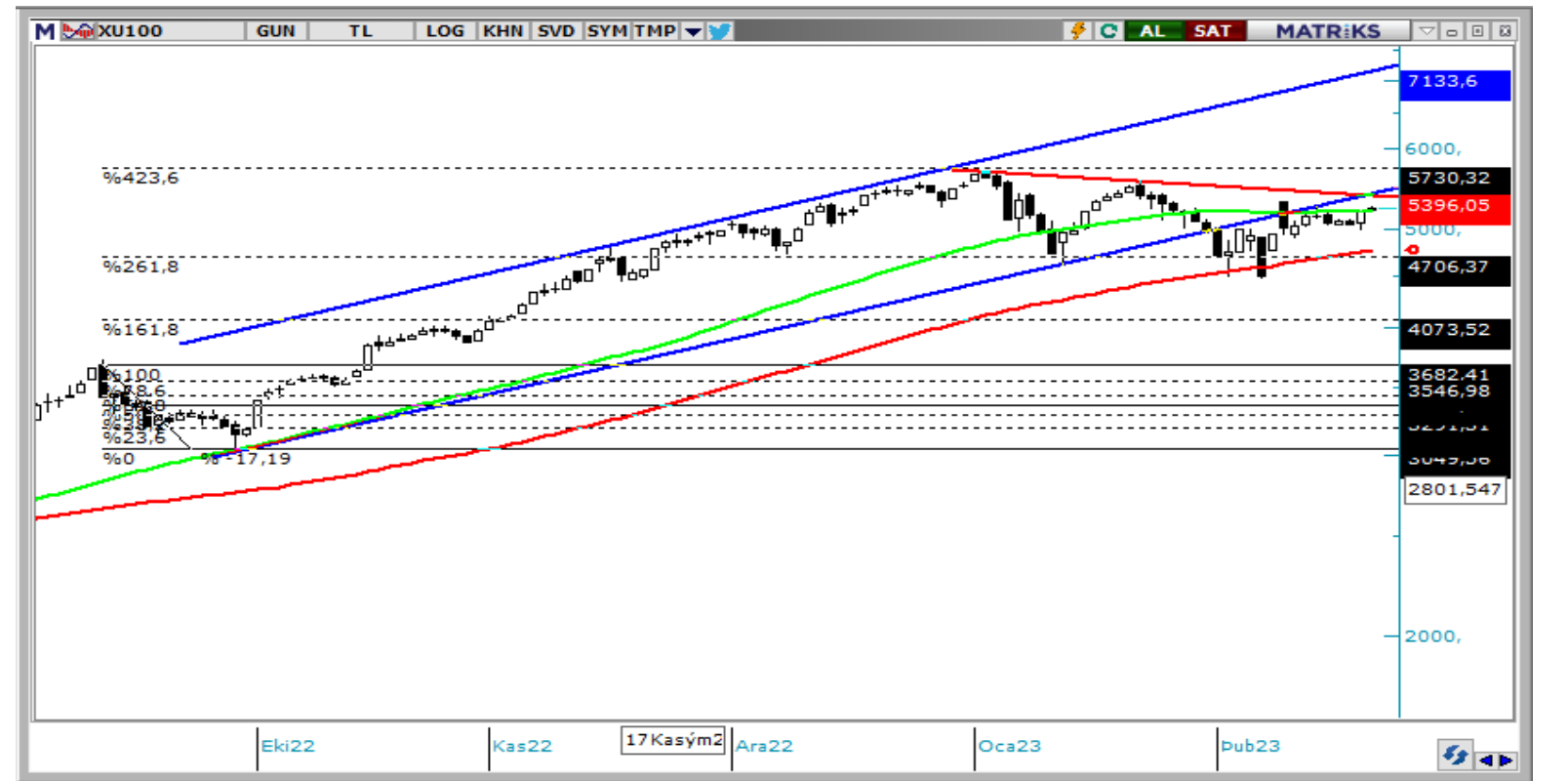
Teknik Analiz

BİST Teknik Görünüm

Bist100 endeksi, Salı günü yüzde 0,77 yükseliş göstererek günü 5237 seviyesinden tamamladı. Endekste yukarı yönlü hareketlerin devamı halinde 5320 seviyesi direnç noktası olarak takip edilebilir. Aşağı yönlü hareketlerde ise 5040 seviyesi destek noktası olarak takip edilebilir.

Dirençler: 5320 / 5400 / 5560

Destekler: 5040 / 4820 / 4770



VIOP Teknik Görünüm

VIOP30 kontratı, Salı günü yüzde 0,62 gerileyerek günü 5732 puandan tamamladı. Endeks kontratında yukarı yönlü hareketlerde 5850 seviyesi direnç noktası olarak takip edilebilir. Aşağı yönlü hareketlerde ise 5720 seviyesi destek noktası olarak takip edilebilir.

Dirençler: 5850 / 5900 / 6000

Destekler: 5720 / 5550 / 5310



T +90 (212) 370 0370

F +90 (212) 370 0371

arastirma@albyatirim.com.tr

Fulya Mah. Büyükdere
Cad. Torun Center No:74
A/80 34394 Şişli / İstanbul

YASAL UYARI—Burada yer alan her türlü bilgi, değerlendirme, yorum ve istatistikî şekil ve değerler hazırlandığı tarih itibariyle mevcut piyasa koşulları ve güvenilirliğine inanılan kaynaklardan elde edilerek derlenmiştir. ALB Yatırım Menkul Değerler A.Ş. tarafından, karşılığında herhangi bir maddî menfaat temin edilmeksizin, genel anlamda bilgi vermek amacıyla hazırlanmış olup, hiçbir şekilde yönlendirici nitelikte olmayan bilgiler yatırımcılar tarafından danışmanlık faaliyeti olarak kabul edilmemeli ve yatırım kararlarına esas olarak alınmamalıdır. Bu bilgiler, belli bir getirinin sağlanmasına yönelik olarak verilmemekte ve bu yönde herhangi bir şekilde taahhüt veya garantimiz bulunmamaktadır. Bu itibarla bu sayfalarda yer alan ve hiç bir şekilde yönlendirici nitelikte olmayan hususlar hakkında herhangi bir sorumluluğumuz bulunmamaktadır. Gerek bu yayındaki, gerekse bu yayında kullanılan kaynaklardaki hata ve eksikliklerden ve bu yayındaki bilgilerin kullanılması sonucunda yatırımcıların ve/veya ilgili kişilerin uğrayabilecekleri doğrudan ve/veya dolaylı zararlardan, kâr yoksunluğundan manevî zararlardan her ne şekil ve surette olursa olsun üçüncü kişilerin uğrayabileceği her türlü zararlardan dolayı ALB Yatırım Menkul Değerler A.Ş. sorumlu tutulamaz. Burada yer alan yatırım bilgi, yorum ve tavsiyeleri yatırım danışmanlığı kapsamında değildir. Yatırım danışmanlığı hizmeti, yetkili kuruluşlar tarafından kişilerin risk ve getiri tercihleri dikkate alınarak kişiye özel sunulmaktadır. Burada yer alan yorum ve tavsiyeler ise genel niteliktedir. Bu tavsiyeler mali durumunuz ile risk ve getiri tercihlerinize uygun olmayabilir. Bu nedenle, sadece burada yer alan bilgilere dayanılarak yatırım kararı verilmesi beklentilerinize uygun sonuçlar doğurmayabilir.

ÇEKİNCE—Bu rapor tarafımızca doğruluğu kabul edilmiş kaynaklar kullanılarak hazırlanmış olup yatırımcılara kendi oluşturacakları yatırım kararlarında yardımcı olmayı hedeflemekte ve herhangi bir yatırım aracını alma veya satma yönünde yatırımcıların kararlarını etkilemeyi amaçlamamaktadır. Yatırımcıların verecekleri yatırım kararları ile bu raporda bulunan görüş, bilgi ve veriler arasında bir bağlantı kurulamayacağı gibi, söz konusu kararların neticesinde oluşabilecek yanlışlık ve zararlardan kurum çalışanları ile ALB Yatırım Menkul Değerler A.Ş.'nin herhangi bir sorumluluğu bulunmamaktadır. Bu rapordaki her türlü iç ce dış piyasa tablo grafikler, bu konularda resmi hizmet veren yetkili üçüncü kişi kurumlardan elde edilmiş olup, ALB Yatırım Menkul Değerler A.Ş. tarafından herhangi bir maddî menfaat beklentisi olmaksızın genel anlamda bilgilendirmek amacıyla hazırlanmıştır. Bu raporda bulunan bilgiler belli bir gelirin sağlanmasına yönelik olarak verilmemektedir.