

Yurtiçi Endeksler	Son	Günlük Fark (%)	30 Günlük Fark (%)	52 Haftalık Fark (%)	Günlük Hacim (Mn TL)
VIOP 30	2.865 ▲	1,61 ▲	4,68 ▲	89,06	7.263
BİST 30	2.831 ▲	1,65 ▲	7,58 ▲	88,66	27.962
BİST 100	2.576 ▲	1,44 ▲	8,58 ▲	85,17	36.223

Sektörel Endeksler	Son	Günlük Fark (%)	30 Günlük Fark (%)	52 Haftalık Fark (%)	Günlük Hacim (Mn TL)
BİST BANKA	2.203 ▲	1,29 ▲	8,70 ▲	85,33	4.893
BİST SINAİ	4.391 ▲	1,63 ▲	6,39 ▲	78,67	17.812
BİST GIDA	2.736 ▲	0,95 ▲	12,56 ▲	44,35	1.001
BİST TEKNOLOJİ	2.881 ▲	0,88 ▲	6,92 ▲	60,05	1.497
BİST BİLİŞİM	1.333 ▲	0,39 ▲	7,64 ▲	57,58	610
BİST METAL	7.999 ▲	2,42 ▼	-6,03 ▲	61,39	5.789
BİST ULAŞTIRMA	5.804 ▲	1,63 ▲	23,42 ▲	204,13	5.590
BİST HOLDİNG	2.355 ▲	1,39 ▲	12,00 ▲	100,81	6.612

## İstanbul'da Tahıl Zirvesi

Geçtiğimiz hafta küresel piyasalarda yükselen enflasyon ve merkez bankalarının sıkılaştırma stratejileri ile endeksler Mart 2020 tarihinden itibaren en kötü haftayı geride bıraktı. Bu hafta ise risk iştahındaki artış küresel piyasalarda yukarı yönlü hareketi destekledi. İngiltere tarafında ise bugün tüketici fiyat endeksi açıklanacak. Piyasadaki beklenti aylık bazda %0,6 artış yıllık bazda ise %9,1 seviyesine yükselmesi yönündedir. ABD'de ise dün açıklanan konut satışları bir önceki aya göre düşüş gösterirken bunun nedeni artan ipotek maliyetlerinden kaynaklanmaktadır. Türkiye'de ise İstanbul'da tahıl krizini çözmek için dörtlü görüşme yapılması planlanıyor.

ENDEKSE ETKİ (BİST 100)			
POZİTİF		NEGATİF	
HİSSE	Endekse Etki (Puan)	Endekse Etki (Puan)	HİSSE
EREGL	5,37	-0,90	ENKAI
TUPRS	3,47	-0,32	AKSEN
THYAO	2,94	-0,26	GUBRF
FROTO	2,50	-0,24	AKSA
KCHOL	2,05	-0,17	NTHOL
TCELL	1,64	-0,14	AGHOL
SISE	1,33	-0,14	HEKTS
TAVHL	1,29	-0,12	GLYHO
TTKOM	1,14	-0,11	QUAGR
YKBNK	1,14	-0,10	KONTR
KRDMD	0,97	-0,06	KUTPO
AKBNK	0,87	-0,04	ISGYO
PETKM	0,82	-0,02	SELEC
ASELS	0,82	-0,01	PGSUS
TOASO	0,81	-0,01	JANTS

Küresel piyasalarda ise ABD endeksleri bağımsızlık günü sonrasında S&P500 %2,45 seviyesinde yukarı yönlü hareket gösterirken Dow Jones %2,15 Nasdaq ise %2,49 seviyesinde pozitif bir kapanış gerçekleştirdi. Sabah saatlerinde ABD vadeli kontratlarda %0,75 - %0,85 seviyeleri arasında negatif bir hareketlilik var. Avrupa piyasasında ise Salı gününü sınırlı bir pozitif görünüm ile tamamladı. Dax endeksi güne %0,20 ile hafif pozitif bir kapanış yaparken İngiltere FTSE100 enflasyon verisi öncesinde günü %0,42 seviyesinde tamamladı. Sabah saatlerinde ise Dax kontratı %1,15 seviyesinde negatif bir hareketlilik sergilerken FTSE100 kontratı %0,89 seviyesinde negatif bir görünüm sergilemektedir.

Türkiye'de ise Borsa İstanbul dün günü %1,44 yükselişle 2576 puandan tamamladı. Endekste en çok yükselen sektör metal oldu. Endekste pozitif kapanışa etki ise EREGL ve TUPRS hisselerinden geldi. Sabah saatlerinde Türkiye gösterge faizi %25,89 seviyesinde seyretmektedir. Türkiye 5 yıllık CDS ise 805 seviyesinde bulunmaktadır. Yarın açıklanacak Merkez Bankası kararı öncesinde beklentiler herhangi bir değişiklik olmaması yönündedir.

GÜNLÜK PARA GİRİŞ OLAN HİSSELER İLK 10 KURUM (TL)					
Sembol	Para Girişi	Sembol	Para Girişi	Sembol	Para Girişi
THYAO	46.348.640	MARTI	5.226.392	ISDMR	1.896.778
TAVHL	14.686.700	ASELS	4.422.888	DOAS	1.783.544
YKBNK	12.310.220	TSKB	4.165.968	ALKIM	1.730.577
ODAS	11.599.820	GENIL	3.902.130	ITTFH	1.623.158
ALARK	9.542.936	TTKOM	3.129.392	ULUUN	1.348.028
TOASO	9.216.248	BASGZ	2.831.948	HTTBT	1.339.437
TUPRS	7.638.144	TKFEN	2.421.108	HLGYO	1.331.435
EREGL	7.434.000	EKGYO	2.409.056	USDTRF	1.188.564
SASA	7.122.288	TKNSA	2.159.470	TEKTU	1.117.546
FROTO	5.468.504	LOGO	1.997.389	GMSTRF	1.050.208

GÜNLÜK PARA ÇIKIŞI OLAN HİSSELER İLK 10 KURUM (TL)					
Sembol	Para Çıkışı	Sembol	Para Çıkışı	Sembol	Para Çıkışı
DOHOL	-18.029.340	KARSN	-3.915.864	YYLGD	-1.805.090
GARAN	-14.027.780	ASUZU	-3.895.198	KOZAL	-1.793.920
SISE	-11.920.430	SOKM	-2.589.426	GUBRF	-1.770.474
AKSEN	-7.377.312	CEMAS	-2.567.734	EGEEN	-1.731.284
HEKTS	-7.357.192	ISCTR	-2.272.560	KRDMA	-1.674.000
AKSA	-6.965.876	NTHOL	-2.250.261	QUAGR	-1.596.022
KOZAA	-6.129.388	VESTL	-2.179.370	RTALB	-1.581.230
ARCLK	-5.273.950	PRKAB	-2.145.191	ENJSA	-1.547.700
PGSUS	-5.066.256	KORDS	-1.883.344	IPEKE	-1.470.680
AKBNK	-4.804.784	TIRE	-1.823.367	KMPUR	-1.258.061

En Çok Yükselen				En Çok Düşen				Hacmi En Yüksek				
Hisse	Son	Değişim (%)		Hisse	Son	Değişim (%)		Hisse	Son	Değişim (%)	Hacim	
AKMGY	49,72	▲	10,00	RYSAS	8,26	▼	-3,62	THYAO	51,90	▲	2,06	4.556.745.547
ULUSE	184,30	▲	9,96	KRGYO	5,87	▼	-3,61	EREGL	28,70	▲	2,79	3.927.053.302
IMASM	56,20	▲	8,49	TSPOR	4,43	▼	-3,49	SISE	22,62	▲	0,98	2.029.717.010
INVEO	38,26	▲	7,71	KUTPO	46,08	▼	-3,36	SASA	45,68	▲	0,35	1.594.841.679
HTTBT	13,59	▲	7,52	PENTA	414,00	▼	-3,27	AKBNK	9,13	▲	0,88	1.379.307.005
KARSN	7,73	▲	7,36	CEMAS	1,34	▼	-2,90	KRDMD	13,04	▲	2,68	1.372.898.826
PCILT	14,15	▲	6,87	BAKAB	23,00	▼	-2,79	KARSN	7,73	▲	7,36	1.218.239.547
EGPRO	33,12	▲	6,84	PRKAB	29,42	▼	-2,65	YKBNK	4,98	▲	2,26	1.118.011.988
TTKOM	9,83	▲	6,39	PEGYO	1,62	▼	-2,41	ASELS	24,18	▲	1,43	886.820.535
SMART	6,30	▲	6,24	TRCAS	8,11	▼	-2,41	GARAN	15,62	▲	1,43	872.027.780

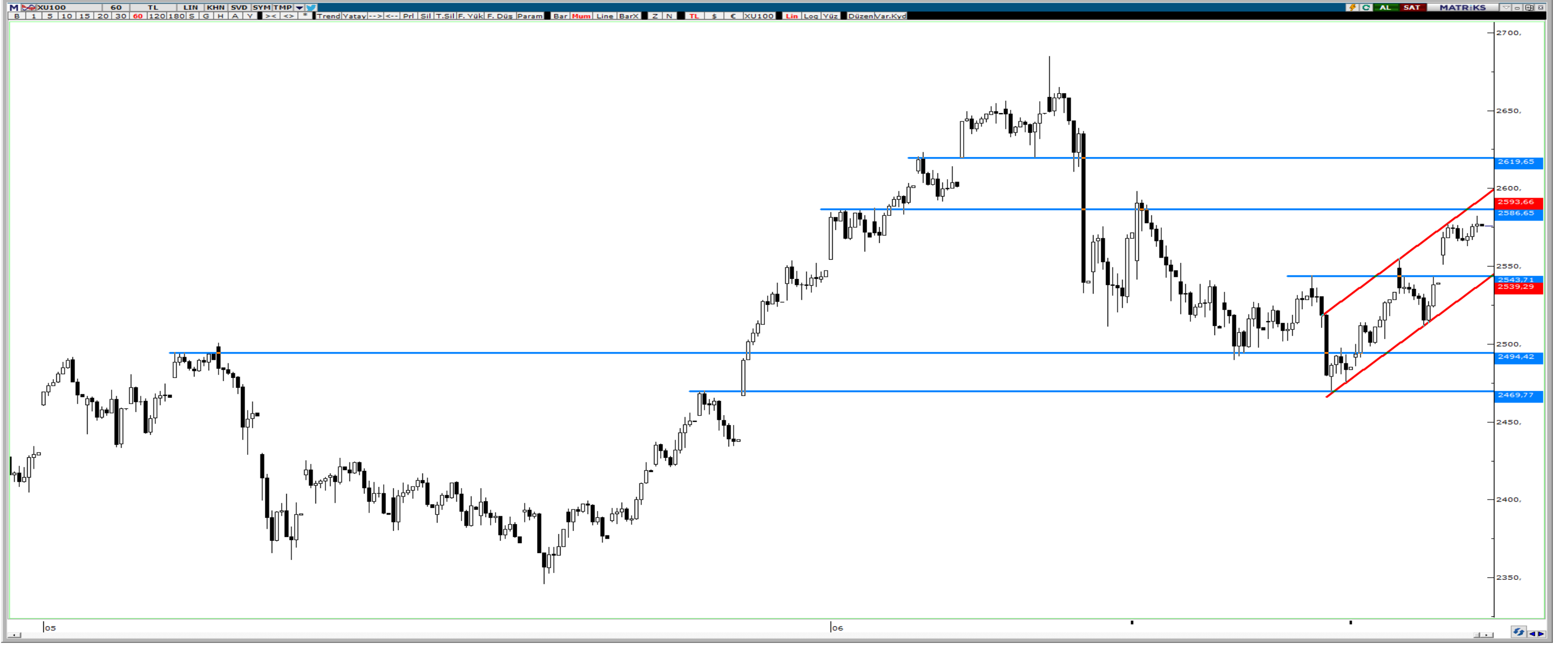
YURTDIŞI PİYASALAR				
Amerika	Son	Günlük Değişim (%)	30 Günlük Fark (%)	
Nasdaq	11.069,30	▲	2,51	▼ -2,51
S&P 500	3.764,84	▲	2,45	▼ -3,50
Avrupa	Son	Günlük Değişim (%)	30 Günlük Fark (%)	
DAX	13.292,40	▲	0,20	▼ -4,93
İngiltere FTSE100	7.152,05	▲	0,42	▼ -3,22
Fransa CAC 40	5.964,66	▲	0,75	▼ -5,10
Asya	Son	Günlük Değişim (%)	30 Günlük Fark (%)	
Shangai Comp.	3.306,72	▼	-0,26	▲ 5,09
Hang Seng (Hong Kong)	21.559,59	▲	1,87	▲ 4,07
Tokyo NIKKEİ 225	26.246,31	▲	1,84	▼ -1,84

Döviz Piyasası	Son	Günlük Değişim (%)	30 Günlük Fark (%)	
USDTRY	17,35	▲	0,10	▲ 9,10
EURTRY	18,28	▲	0,34	▲ 8,83
GBPTRY	21,32	▲	0,39	▲ 7,33
EURUSD	1,05	▲	0,20	▼ -0,30
USDJPY	136,65	▲	1,15	▲ 6,86
GBPUSD	1,23	▲	0,13	▼ -1,77
Emtialar	Son	Günlük Değişim (%)	30 Günlük Fark (%)	
Ons Altın	1.832,64	▼	-0,32	▼ -0,78
Gram Altın	1.022,44	▼	-0,21	▲ 8,25
Gümüş	21,68	▲	0,37	▼ -0,35
Brent Petrol	112,53	▲	0,25	▲ 1,77
Bakır	4,08	▲	0,47	▼ -4,55
Ekonomik Göstergeler	Son	Günlük Değişim (%)	30 Günlük Fark (%)	
ABD 2 Yıllık	3,211	▲	0,60	▲ 24,70
ABD 10 Yıllık	3,304	▲	2,10	▲ 18,38
Türkiye 2 Yıllık	25,89	▲	2,27	▼ -4,96
Türkiye 10 Yıllık	19,23	▲	1,14	▼ -23,78
Almanya 2 Yıllık	1,143	▼	-0,26	▲ 231,30
Almanya 10 Yıllık	1,773	▲	1,37	▲ 88,02

Bist100 endeksi, metal sektöründe yaşanan tepki alımlarının da etkisiyle 2543 direnç seviyesinin kırılması sonrasında kısa vadeli yükselen kanal içerisinde hareketini sürdürüyor. Yükselişin devam etmesi durumunda 2586 yukarda ilk direnç bölgesi olarak takip edilirken, geri çekilmelerde 2543 ve 2494 seviyeleri destek bölgesi olarak izlenebilir.

**Dirençler: 2586 / 2619 / 2655**

**Destekler: 2543 / 2494 / 2469**

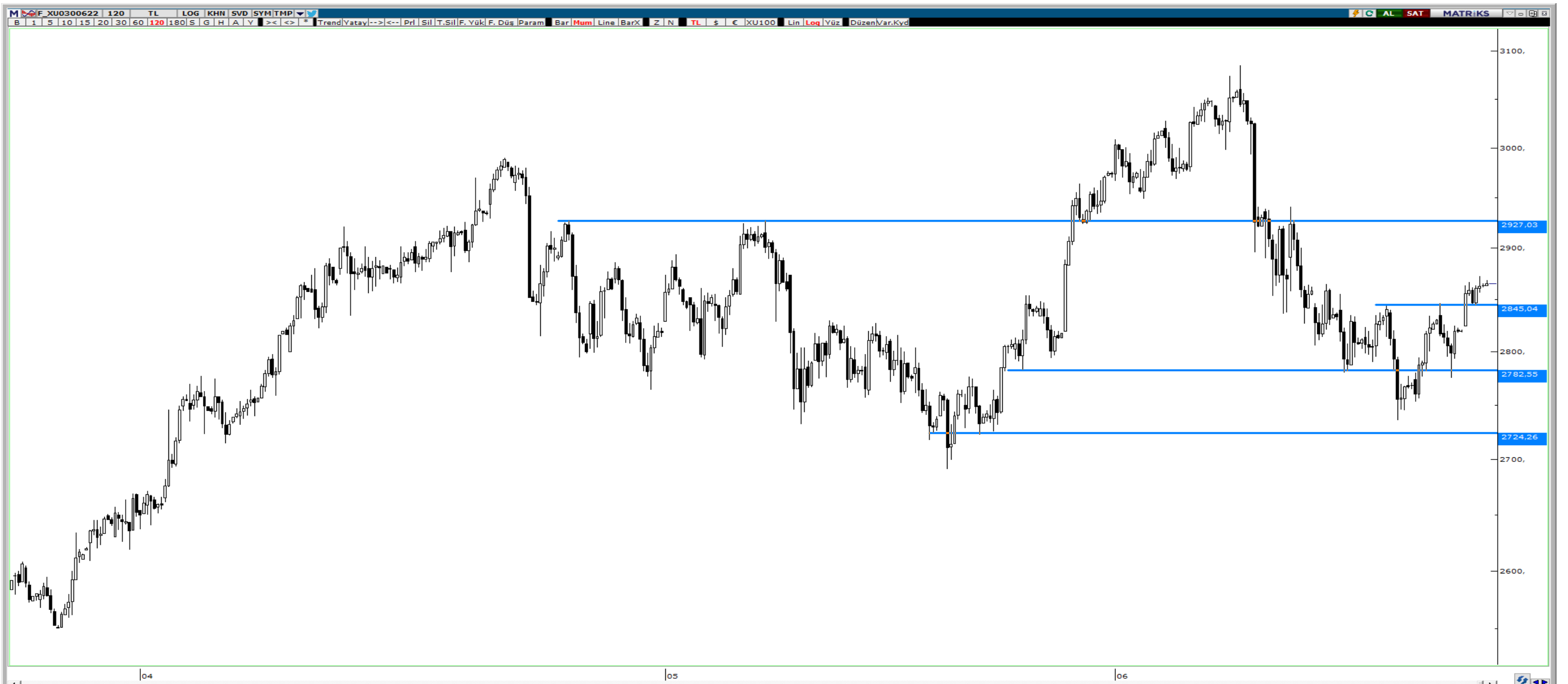


## VIOP Teknik Görünüm

Viop endeks kontratı, yaşanan yükseliş sonrası 2845 direnç seviyesinin üzerinde fiyatlanıyor. Alımların devam etmesi durumunda yukarda 2927 seviyesi ilk direnç olarak takip edilirken, geri çekilmelerde 2845 ve 2782 seviyeleri destek bölgesi olarak takip edilebilir.

**Dirençler: 2927 / 2990 / 3020**

**Destekler: 2845 / 2782 / 2724**



## HAFTALIK EKONOMİK TAKVİM

20 - 24 Haziran 2022

Saat				Beklenti	Önceki
<b>20 Haziran 2022 / Pazartesi</b>					
04:15	CNY	*	Çin 1 Yıllık Kredi Faizi	3,70%	3,70%
04:15	CNY	*	Çin 5 Yıllık Kredi Faizi	4,45%	4,45%
09:00	EUR	**	Almanya ÜFE Yıllık	--	33,50%
09:00	EUR	**	Almanya ÜFE Aylık	--	2,80%
11:00	TRY	**	Türkiye Yabancı Turist Girişi	--	225,60%
12:00	EUR	*	Euro Bölgesi İnşaat Çıkışı Aylık	--	0,00%
12:00	EUR	*	Euro Bölgesi İnşaat Çıkışı Yıllık	--	3,30%
16:00	EUR	***	ECB Başkanı Lagarde'ın Konuşması	--	--
18:00	EUR	***	ECB Başkanı Lagarde'ın Konuşması	--	--
<b>21 Haziran 2022 / Salı</b>					
11:00	EUR	*	Euro Bölgesi Cari Hesap	--	-1.6b
15:30	CAD	*	Kanada Perakende Satışlar Aylık	--	0,00%
17:00	USD	**	ABD Mevcut Konut Satışları	5.40m	5.61m
17:00	USD	**	ABD Mevcut Konut Satışları	-3,70%	-2,40%
<b>22 Haziran 2022 / Çarşamba</b>					
09:00	GBP	***	İngiltere TÜFE Aylık	0,70%	2,50%
09:00	GBP	***	İngiltere TÜFE Yıllık	9,10%	9,00%
09:00	GBP	***	İngiltere Çekirdek TÜFE Yıllık	--	6,20%
09:00	GBP	**	İngiltere RPI Yıllık	--	11,10%
09:00	JPY	**	Japonya Takım Tezgahı Siparişleri	--	23,70%
10:00	TRY	**	Türkiye Tüketici Güveni	--	67,6
11:30	GBP	*	İngiltere Konut Fiyat Endeksi Yıllık	--	9,80%
14:00	USD	*	ABD Mortgage Başvuruları	--	6,60%
15:30	CAD	*	Kanada TÜFE Yıllık	--	6,80%
16:30	USD	***	FED Başkanı Powell'ın Konuşması	--	--
17:00	EUR	**	Euro Bölgesi Tüketici Güveni	--	-21,1
<b>23 Haziran 2022 / Perşembe</b>					
03:30	JPY	*	Japonya Jibun Bank Bileşik PMI	--	52,3
10:15	EUR	*	Fransa S&P Global Bileşik PMI	--	57
10:30	EUR	*	Almanya S&P Global Bileşik PMI	--	53,7
11:00	EUR	**	Euro Bölgesi S&P Global İmalat PMI	53,7	54,6
11:00	EUR	**	Euro Bölgesi S&P Global Hizmet PMI	55,5	56,1
11:00	EUR	**	Euro Bölgesi S&P Global Bileşik PMI	--	54,8
11:30	GBP	*	İngiltere S&P Global/CIPS Bileşik PMI	--	53,1
14:00	TRY	***	Türkiye TCMB Faiz Kararı	14,00%	14,00%
15:30	USD	*	ABD İlk İşsizlik Başvuruları	--	229k
15:30	USD	*	ABD Devam Eden İşsizlik Başvuruları	--	1312k
16:45	USD	**	ABD S&P Global İmalat PMI	56,3	57
16:45	USD	**	ABD S&P Global Hizmet PMI	53,7	53,4
16:45	USD	**	ABD S&P Global Bileşik PMI	--	53,6
17:00	USD	***	FED Başkanı Powell'ın Konuşması	--	--
<b>24 Haziran 2022 / Cuma</b>					
02:01	GBP	**	Japonya TÜFE Yıllık	--	-40
02:30	JPY	*	Japonya Takım Tezgahı Siparişleri	2,50%	2,50%
10:00	TRY	**	Türkiye Reel Sektör Güven Endeksi	--	107
10:00	TRY	**	Türkiye Kapasite Kullanımı	--	78,00%
17:00	USD	*	ABD Yeni Konut Satışları	595k	591k
17:00	USD	*	ABD Yeni Konut Satışları Aylık	0,70%	-16,60%

## **ALB Yatırım Araştırma Departmanı**

**Emre ÇAYIRLI – Araştırma Müdürü**

**Rıdvan YİĞİTBİLEK – Araştırma Uzmanı**

**Ahmet Deniz YAĞBASAN – Araştırma Uzman Yrd.**

**Emir AKKUŞ – Araştırma Stajyeri**

T +90 (212) 370 0370  
F +90 (212) 370 0371  
[bilgi@albyatirim.com.tr](mailto:bilgi@albyatirim.com.tr)

Fulya Mah. Büyükdere  
Cad. Torun Center No:74  
A/80 34394 Şişli / İstanbul

**YASAL UYARI**—Burada yer alan her türlü bilgi, değerlendirme, yorum ve istatistiki şekil ve değerler hazırlandığı tarih itibariyle mevcut piyasa koşulları ve güvenilirliğine inanılan kaynaklardan elde edilerek derlenmiştir. ALB Yatırım Menkul Değerler A.Ş. tarafından, karşılığında herhangi bir maddi menfaat temin edilmeksizin, genel anlamda bilgi vermek amacıyla hazırlanmış olup, hiçbir şekilde yönlendirici nitelikte olmayan bilgiler yatırımcılar tarafından danışmanlık faaliyeti olarak kabul edilmemeli ve yatırım kararlarına esas olarak alınmamalıdır. Bu bilgiler, belli bir getirinin sağlanmasına yönelik olarak verilmemekte ve bu yönde herhangi bir şekilde taahhüt veya garantimiz bulunmamaktadır. Bu itibarla bu sayfalarda yer alan ve hiç bir şekilde yönlendirici nitelikte olmayan hususlar hakkında herhangi bir sorumluluğumuz bulunmamaktadır. Gerek bu yayındaki, gerekse bu yayında kullanılan kaynaklardaki hata ve eksikliklerden ve bu yayındaki bilgilerin kullanılması sonucunda yatırımcıların ve/veya ilgili kişilerin uğrayabilecekleri doğrudan ve/veya dolaylı zararlardan, kâr yoksunluğundan manevi zararlardan her ne şekil ve surette olursa olsun üçüncü kişilerin uğrayabileceği her türlü zararlardan dolayı ALB Yatırım Menkul Değerler A.Ş. sorumlu tutulamaz. Burada yer alan yatırım bilgi, yorum ve tavsiyeleri yatırım danışmanlığı kapsamında değildir. Yatırım danışmanlığı hizmeti, yetkili kuruluşlar tarafından kişilerin risk ve getiri tercihleri dikkate alınarak kişiye özel sunulmaktadır. Burada yer alan yorum ve tavsiyeler ise genel niteliktedir. Bu tavsiyeler mali durumunuz ile risk ve getiri tercihlerinize uygun olmayabilir. Bu nedenle, sadece burada yer alan bilgilere dayanılarak yatırım kararı verilmesi beklentilerinize uygun sonuçlar doğurmayabilir.

**ÇEKİNCE**—Bu rapor tarafımızca doğruluğu kabul edilmiş kaynaklar kullanılarak hazırlanmış olup yatırımcılara kendi oluşturacakları yatırım kararlarında yardımcı olmayı hedeflemekte ve herhangi bir yatırım aracını alma veya satma yönünde yatırımcıların kararlarını etkilemeyi amaçlamamaktadır. Yatırımcıların verecekleri yatırım kararları ile bu raporda bulunan görüş, bilgi ve veriler arasında bir bağlantı kurulamayacağı gibi, söz konusu kararların neticesinde oluşabilecek yanlışlık ve zararlardan kurum çalışanları ile ALB Yatırım Menkul Değerler A.Ş.'nin herhangi bir sorumluluğu bulunmamaktadır. Bu rapordaki her türlü iç ce dış piyasa tablo grafikler, bu konularda resmi hizmet veren yetkili üçüncü kişi kurumlardan elde edilmiş olup, ALB Yatırım Menkul Değerler A.Ş. tarafından herhangi bir maddi menfaat beklentisi olmaksızın genel anlamda bilgilendirmek amacıyla hazırlanmıştır. Bu raporda bulunan bilgiler belli bir gelirin sağlanmasına yönelik olarak verilmemektedir.