

Yurtiçi Endeksler	Son	Günlük Fark (%)	30 Günlük Fark (%)	52 Haftalık Fark (%)	Günlük Hacim (Mn TL)
VIOP 30	2.723 ▲	0,14 ▼	-4,74 ▲	79,32	2.157
BİST 30	2.619 ▲	0,21 ▼	-6,30 ▲	75,91	6.535
BİST 100	2.434 ▲	0,35 ▼	-4,29 ▲	76,60	8.692

Sektörel Endeksler	Son	Günlük Fark (%)	30 Günlük Fark (%)	52 Haftalık Fark (%)	Günlük Hacim (Mn TL)
BİST BANKA	1.951 ▼	-0,43 ▼	-8,54 ▲	60,00	846
BİST SINAİ	4.124 ▲	0,67 ▼	-7,57 ▲	68,25	4.825
BİST GIDA	2.775 ▲	1,28 ▲	2,87 ▲	48,48	379
BİST TEKNOLOJİ	2.751 ▲	1,02 ▼	-0,84 ▲	53,19	456
BİST BİLİŞİM	1.317 ▲	1,43 ▲	2,44 ▲	55,38	247
BİST METAL	7.309 ▲	1,14 ▼	-18,78 ▲	43,71	1.215
BİST ULAŞTIRMA	5.577 ▲	0,45 ▲	6,19 ▲	210,62	1.531
BİST HOLDİNG	2.241 ▲	0,34 ▼	-0,78 ▲	94,92	1.768

## ABD'nin Haziran Ayı Enflasyonu Açıklanacak

Bugün ABD ekonomisinde haziran ayı tüketici enflasyon verisi açıklanacak. Beklentilere göre TÜFE yıllık bazda yüzde 8,8'e ulaşması yönündedir. Özellikle FED tarafından önemsenen enflasyon verisi 27 Temmuz'da açıklanacak FED kararı öncesinde önemli bir veri olarak takip edilmektedir. Uluslararası derecelendirme kuruluşu olan Fitch Ratings Türkiye'nin kredi notunu düşürdü. B+'dan B'ye indirilen kredi notunda görünüm ise negatif olduğunu teyit etti.

ENDEKSE ETKİ (BİST 100)			
POZİTİF		NEGATİF	
HİSSE	Endekse Etki (Puan)	Endekse Etki (Puan)	HİSSE
EREGL	2,05	-1,15	ISGYO
AGHOL	1,42	-0,90	TCELL
FROTO	1,01	-0,74	TUPRS
THYAO	0,95	-0,61	YKBNK
AKSA	0,90	-0,40	GARAN
AEFES	0,84	-0,37	ISCTR
CCOLA	0,71	-0,33	BERA
KRDMD	0,66	-0,31	KCHOL
SISE	0,61	-0,26	HEKTS
MAVI	0,58	-0,25	AKSEN
GUBRF	0,56	-0,24	OYAKC
SOKM	0,40	-0,21	PGSUS
SASA	0,36	-0,18	DOHOL
AKBNK	0,33	-0,15	EGEEN
SAHOL	0,32	-0,14	ARCLK

ABD piyasaları ise bugün açıklanacak enflasyon verisi öncesinde dün günü değer kaybı ile tamamladı. S&P 500 yüzde 0,92 gerileme gösterirken Dow Jones yüzde 0,62 Nasdaq ise yüzde 0,97 seviyesinde bir gerileme gösterdi. Sabah saatlerinde ABD vadeli endeksleri yatay bir hareket sergilemektedir. Avrupa piyasaları ise ABD piyasalarına göre pozitif ayrışma gösterdi. Dax endeksi günü yüzde 0,57 seviyesinde pozitif tamamlarken FTSE100 endeksi yüzde 0,18 seviyesinde pozitif bir hareket sergiledi.

Borsa İstanbul'da ise Cuma günü pozitif bir kapanış gerçekleştirerek günü yüzde 0,35 yukarıda 2434 seviyesinde tamamladı. Cuma günü en çok yükseliş gösteren sektörler bilişim ve gıda oldu. Bankacılık endeksi ise günü yüzde 0,43 değer kaybı ile tamamladı. Endekste yukarı yönlü pozitif etki ise EREGL, AGHOL ve FROTO hisselerinden geldi. Türkiye'de bugün işsizlik verisi açıklanacak.

GÜNLÜK PARA GİRİŞİ OLAN HİSSELER İLK 10 KURUM (TL)					
Sembol	Para Girişi	Sembol	Para Girişi	Sembol	Para Girişi
EREGL	18.079.500	ASUZU	2.888.942	KARSN	1.253.006
KRDMD	17.485.700	SAHOL	2.428.272	KCHOL	1.210.340
THYAO	15.676.510	SOKM	2.336.579	HALKB	1.198.171
ASELS	6.412.328	GUBRF	2.095.068	SMRTG	1.023.366
KOZAL	4.831.904	GENIL	1.946.765	KCAER	963.063
SISE	4.786.544	PETKM	1.899.100	BIMAS	816.542
AKBNK	4.621.600	TUPRS	1.810.788	POLHO	718.944
GESAN	4.572.408	MGROS	1.673.576	EGGUB	671.236
SASA	3.325.176	LIDER	1.625.648	SNGYO	624.922
ODAS	3.079.418	YEOTK	1.410.859	LOGO	611.209

GÜNLÜK PARA ÇIKIŞI OLAN HİSSELER İLK 10 KURUM (TL)					
Sembol	Para Çıkışı	Sembol	Para Çıkışı	Sembol	Para Çıkışı
RUBNS	-14.369.680	AKSEN	-1.866.247	HLGYO	-862.531
YKBNK	-9.957.032	NATEN	-1.793.871	BERA	-786.643
TCELL	-5.171.772	GSDHO	-1.677.226	YAYLA	-759.753
DOHOL	-4.660.210	OYAKC	-1.600.462	VAKBN	-641.832
YYLGD	-4.295.600	VBTYZ	-1.296.309	KARTN	-572.764
GARAN	-3.117.868	TMSN	-1.190.649	ULKER	-563.625
PGSUS	-2.911.842	TSKB	-1.172.422	BASGZ	-557.252
ISCTR	-2.297.636	TUKAS	-1.155.625	ALBRK	-521.102
ISGYO	-2.279.730	KORDS	-1.060.633	ARCLK	-517.011
AGHOL	-1.990.667	TAVHL	-866.672	ITTFH	-504.530

En Çok Yükselen				En Çok Düşen				Hacmi En Yüksek				
Hisse	Son	Değişim (%)		Hisse	Son	Değişim (%)		Hisse	Son	Değişim (%)	Hacim	
GESAN	52,25	▲	10,00	IZINV	16,96	▼	-5,15	THYAO	49,54	▲	0,69	1.363.431.836
IHAAS	26,98	▲	9,94	ISGYO	15,14	▼	-5,14	EREGL	26,52	▲	1,14	656.960.071
CANTE	53,85	▲	9,01	DERHL	9,00	▼	-3,64	SISE	21,52	▲	0,47	639.053.797
KRGYO	8,43	▲	8,08	BERA	14,68	▼	-3,04	KRDMD	10,79	▲	2,18	413.025.114
ASUZU	166,70	▲	7,97	MZHLD	84,00	▼	-2,44	SMRTG	28,90	▲	5,32	360.154.076
AGHOL	53,90	▲	7,89	GSDHO	3,76	▼	-2,34	YKBNK	4,26	▼	-1,39	265.126.591
FONET	14,99	▲	7,61	BFREN	1093,10	▼	-2,23	KOZAL	165,30	▲	0,67	258.826.049
INTEM	59,55	▲	7,39	ITTFH	1,51	▼	-1,95	TUPRS	243,10	▼	-0,61	238.039.658
KGYO	9,75	▲	7,38	KIMMR	3,71	▼	-1,85	SASA	41,14	▲	0,54	222.981.257
DERIM	6,43	▲	6,63	ACSEL	45,18	▼	-1,78	GESAN	52,25	▲	10,00	211.948.881

YURTDIŞI PİYASALAR				
Amerika	Son	Günlük Değişim (%)	30 Günlük Fark (%)	
Nasdaq	11.268,05	▼	-0,92	-0,63
S&P 500	3.818,98	▼	-0,92	-2,10
Avrupa	Son	Günlük Değişim (%)	30 Günlük Fark (%)	
DAX	12.905,48	▲	0,57	-6,22
İngiltere FTSE100	7.209,86	▲	0,18	-1,47
Fransa CAC 40	6.044,20	▲	0,80	-2,31
Asya	Son	Günlük Değişim (%)	30 Günlük Fark (%)	
Shangai Comp.	3.281,47	▼	-0,97	-0,10
Hang Seng (Hong Kong)	20.844,74	▼	-1,32	-4,41
Tokyo NIKKEİ 225	26.336,66	▼	-1,77	-5,35

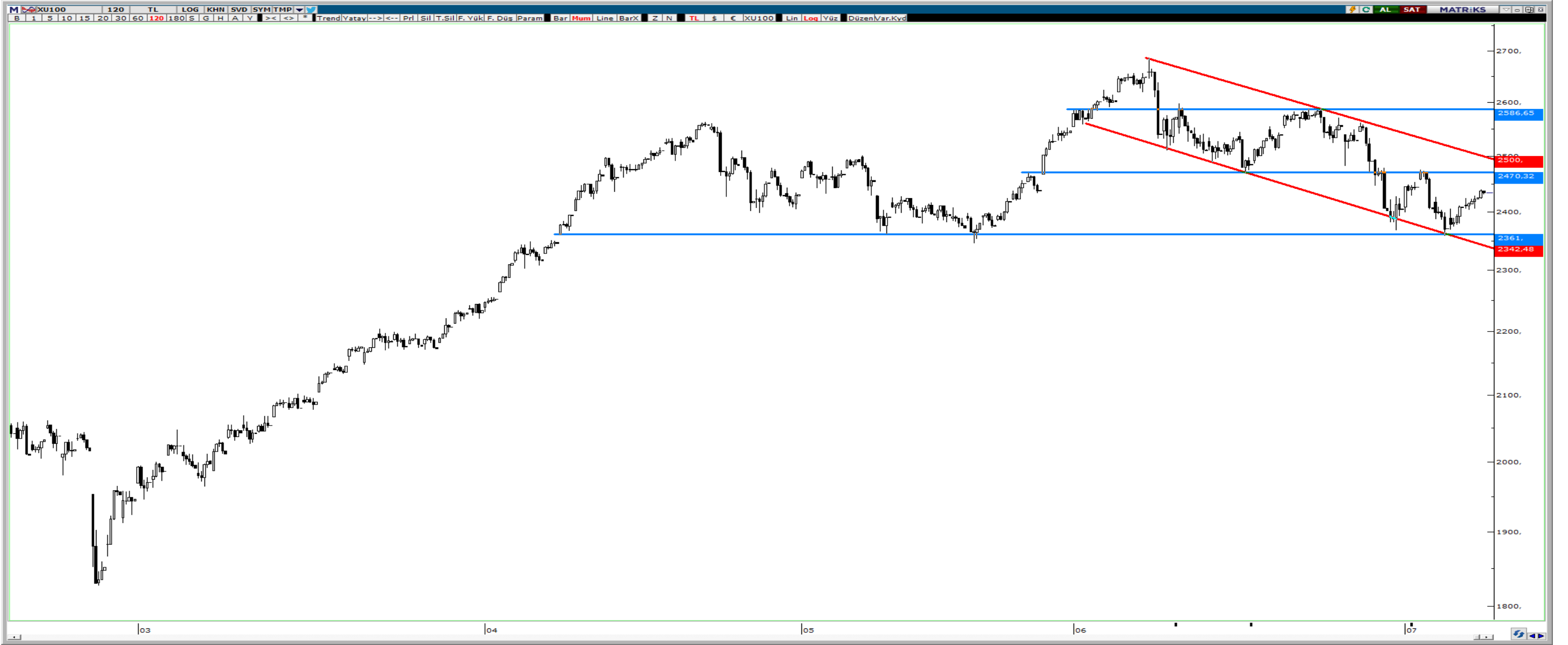
Döviz Piyasası	Son	Günlük Değişim (%)	30 Günlük Fark (%)	
USDTRY	17,29	▼	-0,46	1,03
EURTRY	17,35	▼	-0,53	-3,66
GBPTRY	20,59	▼	-0,36	-2,44
EURUSD	1,00	▼	-0,09	-4,61
USDJPY	136,84	▼	-0,44	1,80
GBPUSD	1,19	▼	-0,04	-3,47
Emtialar	Son	Günlük Değişim (%)	30 Günlük Fark (%)	
Ons Altın	1.725,20	▼	-0,53	-7,81
Gram Altın	959,28	▼	-1,00	-6,88
Gümüş	18,93	▼	-1,00	-13,53
Brent Petrol	97,37	▼	-7,02	-19,08
Bakır	3,38	▼	-2,82	-21,72
Ekonomik Göstergeler	Son	Günlük Değişim (%)	30 Günlük Fark (%)	
ABD 2 Yıllık	3,041	▼	-1,59	-0,91
ABD 10 Yıllık	2,964	▼	-1,04	-6,26
Türkiye 2 Yıllık	23,57	▲	0,04	-9,03
Türkiye 10 Yıllık	22,07	▲	0,13	-11,59
Almanya 2 Yıllık	0,346	▼	-19,35	-64,51
Almanya 10 Yıllık	1,133	▼	-9,29	-25,36

## BİST Teknik Görünüm

Bist100 endeksi hafif alıcılı bir seyirle kapanış gerçekleştirirken, yukarı yönlü hareketlerde 2470 seviyesi direnç bölgesi olarak geçerliliğini korumaktadır. Geri çekilmelerde ise 2361 ve 2264 seviyeleri destek bölgesi olarak izlenebilir.

**Dirençler: 2470 / 2510 / 2586**

**Destekler: 2361 / 2264 / 2264**

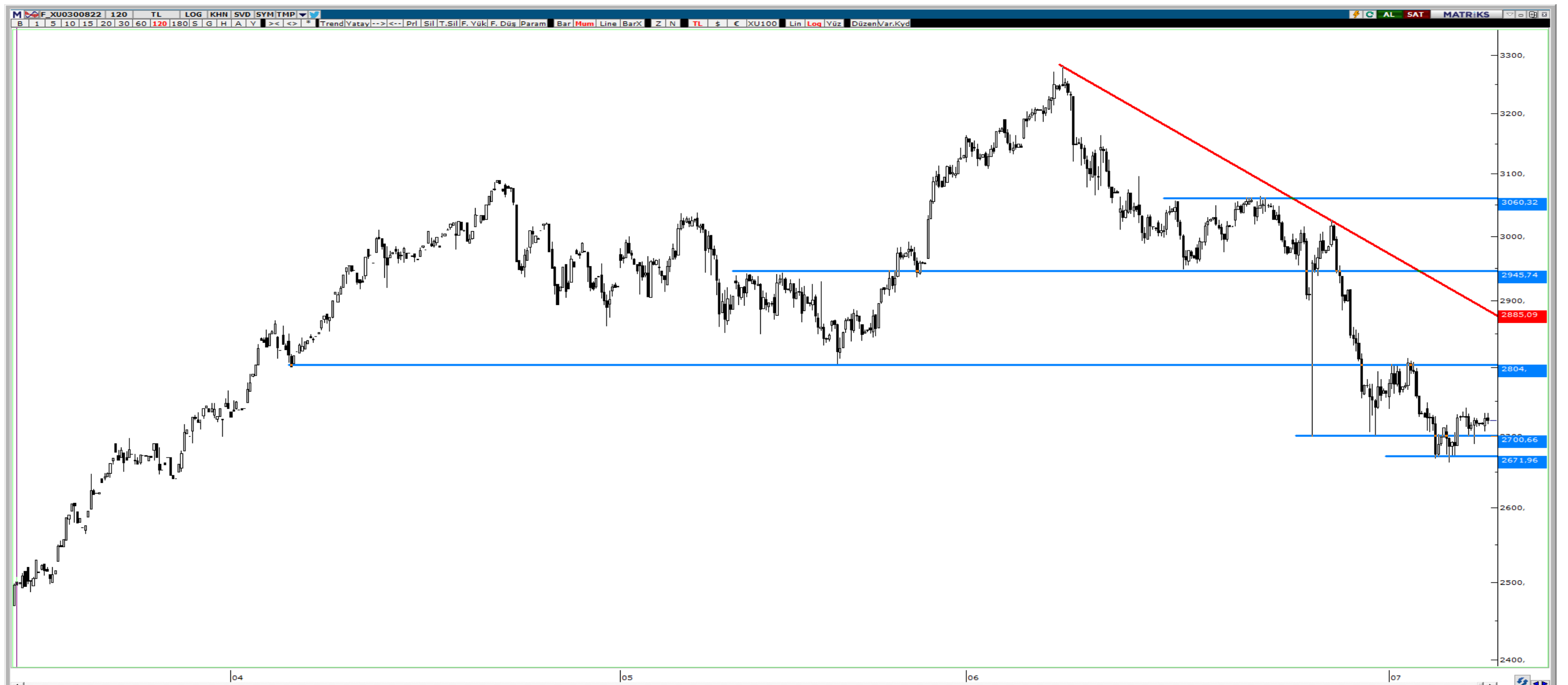


## VIOP Teknik Görünüm

Viop endeks kontratı alımların sınırlı olduğu günde 2700 destek seviyesinin üzerinde kapanış gerçekleştirdi. Yukarı yönlü hareketin yaşanması durumunda 2804 seviyesi direnç bölgesi olarak izlenebilir. Geri çekilmelerde ise 2700 seviyesi destek bölgesi olarak takip edilebilir.

**Dirençler: 2804 / 2945 / 3060**

**Destekler: 2700 / 2636 / 2529**



## HAFTALIK EKONOMİK TAKVİM

11- 15 Temmuz 2022

Saat				Beklenti	Önceki
<b>11 Temmuz 2022 / Pazartesi</b>					
02:50	JPY	**	Japonya Çekirdek Makine Siparişleri Aylık	-5,00%	10,80%
02:50	JPY	**	Japonya Çekirdek Makine Siparişleri Yıllık	3,90%	19,00%
09:00	JPY	**	Japonya Makine Parça Siparişleri Yıllık	--	23,70%
<b>12 Temmuz 2022 / Salı</b>					
02:50	JPY	**	Japonya ÜFE Yıllık	8,90%	9,10%
02:50	JPY	**	Japonya ÜFE Aylık	0,60%	0,00%
12:00	EUR	*	Almanya ZEW Ekonomik Hissiyatı	--	-28
12:00	EUR	*	Almanya ZEW Mevcut Koşullar Endeksi	--	-27,6
12:00	EUR	**	Euro Bölgesi ZEW Ekonomik Hissiyatı	--	-28
20:00	EUR	***	BoE Başkanı Bailey'in Konuşması	--	--
<b>13 Temmuz 2022 / Çarşamba</b>					
09:00	GBP	**	İngiltere GSYİH Aylık	--	-0,30%
09:00	GBP	*	İngiltere Sanayi Üretimi Aylık	--	-0,60%
09:00	GBP	*	İngiltere Sanayi Üretimi Yıllık	--	0,70%
09:00	GBP	*	İngiltere İmalat Üretimi Aylık	--	-1,00%
09:00	GBP	*	İngiltere İmalat Üretimi Yıllık	--	0,50%
09:00	GBP	*	İngiltere İnşaat Çıkışı Aylık	--	-0,40%
09:00	GBP	*	İngiltere İnşaat Çıkışı Yıllık	--	3,90%
09:00	GBP	*	İngiltere Ticaret Dengesi	--	-£8503m
09:00	EUR	***	Almanya TÜFE Aylık	--	0,10%
09:00	EUR	***	Almanya TÜFE Yıllık	--	7,60%
10:00	TRY	***	Türkiye İşsizlik Oranı	--	11,30%
12:00	EUR	**	Euro Bölgesi Sanayi Üretimi Aylık	--	0,40%
14:00	USD	*	ABD MBA Mortgage Başvuruları	--	-5,40%
15:30	USD	***	ABD TÜFE Aylık	1,10%	1,00%
15:30	USD	***	ABD Çekirdek TÜFE Aylık	0,60%	0,60%
15:30	USD	***	ABD TÜFE Yıllık	8,80%	8,60%
15:30	USD	***	ABD Çekirdek TÜFE Yıllık	5,70%	6,00%
15:30	USD	**	ABD Ortalama Saatlik Kazanç Yıllık	--	-3,00%
15:30	USD	**	ABD Ortalama Haftalık Kazanç Yıllık	--	-3,90%
06:00	CNY	**	Çin Ticaret Dengesi	\$76.80b	\$78.76b
06:00	CNY	*	Çin İhracat Yıllık	12,50%	16,90%
06:00	CNY	*	Çin İthalat Yıllık	4,00%	4,10%
21:00	USD	**	FED Bej Kitap	--	--
<b>14 Temmuz 2022 / Perşembe</b>					
07:30	JPY	*	Japonya Sanayi Üretimi Aylık	--	-7,20%
07:30	JPY	*	Japonya Sanayi Üretimi Yıllık	--	-2,80%
07:30	JPY	*	Japonya Kapasite Kullanımı Aylık	--	0,00%
10:00	TRY	**	Türkiye Sanayi Üretimi Aylık	--	0,00%
10:00	TRY	**	Türkiye Sanayi Üretimi Yıllık	--	10,80%
10:00	TRY	**	Türkiye Perakende Satışlar Yıllık	--	14,70%
15:30	USD	***	ABD Çekirdek ÜFE Aylık	0,50%	0,50%
15:30	USD	***	ABD ÜFE Yıllık	--	10,80%
15:30	USD	***	ABD Çekirdek ÜFE Yıllık	--	8,30%
15:30	CAD	*	Kanada İmalat Satışları Aylık	--	1,70%
15:30	USD	*	ABD İlk İşsizlik Başvuruları	--	--
15:30	USD	*	ABD Devam Eden İşsizlik Başvuruları	--	--
<b>15 Temmuz 2022 / Cuma</b>					
05:00	CNY	**	Çin GSYİH Yıllık	1,20%	4,80%
05:00	CNY	*	Çin Sanayi Üretimi Yıllık	3,50%	3,30%
05:00	CNY	*	Çin Perakende Satışlar Yıllık	0,30%	-6,70%
12:00	EUR	**	Euro Bölgesi Ticaret Dengesi	--	-31.7b
15:30	USD	**	ABD Perakende Satışlar Aylık	0,90%	-0,30%
15:30	USD	*	ABD İthalat Fiyat Endeksi Aylık	0,70%	0,60%
15:30	USD	*	ABD İthalat Fiyat Endeksi Yıllık	--	11,70%
15:30	USD	*	ABD İhracat Fiyat Endeksi Aylık	--	2,80%
15:30	USD	*	ABD İhracat Fiyat Endeksi Yıllık	--	18,90%
16:15	USD	**	ABD Kapasite Kullanımı	80,00%	79,00%
16:15	USD	**	ABD Sanayi Üretimi Aylık	0,00%	0,20%

## **ALB Yatırım Araştırma Departmanı**

**Emre ÇAYIRLI – Araştırma Müdürü**

**Rıdvan YİĞİTBİLEK – Araştırma Uzmanı**

**Ahmet Deniz YAĞBASAN – Araştırma Uzman Yrd.**

**Emir AKKUŞ – Araştırma Stajyeri**

T +90 (212) 370 0370  
F +90 (212) 370 0371  
[bilgi@albyatirim.com.tr](mailto:bilgi@albyatirim.com.tr)

Fulya Mah. Büyükdere  
Cad. Torun Center No:74  
A/80 34394 Şişli / İstanbul

**YASAL UYARI**—Burada yer alan her türlü bilgi, değerlendirme, yorum ve istatistiki şekil ve değerler hazırlandığı tarih itibariyle mevcut piyasa koşulları ve güvenilirliğine inanılan kaynaklardan elde edilerek derlenmiştir. ALB Yatırım Menkul Değerler A.Ş. tarafından, karşılığında herhangi bir maddi menfaat temin edilmeksizin, genel anlamda bilgi vermek amacıyla hazırlanmış olup, hiçbir şekilde yönlendirici nitelikte olmayan bilgiler yatırımcılar tarafından danışmanlık faaliyeti olarak kabul edilmemeli ve yatırım kararlarına esas olarak alınmamalıdır. Bu bilgiler, belli bir getirinin sağlanmasına yönelik olarak verilmemekte ve bu yönde herhangi bir şekilde taahhüt veya garantimiz bulunmamaktadır. Bu itibarla bu sayfalarda yer alan ve hiç bir şekilde yönlendirici nitelikte olmayan hususlar hakkında herhangi bir sorumluluğumuz bulunmamaktadır. Gerek bu yayındaki, gerekse bu yayında kullanılan kaynaklardaki hata ve eksikliklerden ve bu yayındaki bilgilerin kullanılması sonucunda yatırımcıların ve/veya ilgili kişilerin uğrayabilecekleri doğrudan ve/veya dolaylı zararlardan, kâr yoksunluğundan manevi zararlardan her ne şekil ve surette olursa olsun üçüncü kişilerin uğrayabileceği her türlü zararlardan dolayı ALB Yatırım Menkul Değerler A.Ş. sorumlu tutulamaz. Burada yer alan yatırım bilgi, yorum ve tavsiyeleri yatırım danışmanlığı kapsamında değildir. Yatırım danışmanlığı hizmeti, yetkili kuruluşlar tarafından kişilerin risk ve getiri tercihleri dikkate alınarak kişiye özel sunulmaktadır. Burada yer alan yorum ve tavsiyeler ise genel niteliktedir. Bu tavsiyeler mali durumunuz ile risk ve getiri tercihlerinize uygun olmayabilir. Bu nedenle, sadece burada yer alan bilgilere dayanılarak yatırım kararı verilmesi beklentilerinize uygun sonuçlar doğurmayabilir.

**ÇEKİNCE**—Bu rapor tarafımızca doğruluğu kabul edilmiş kaynaklar kullanılarak hazırlanmış olup yatırımcılara kendi oluşturacakları yatırım kararlarında yardımcı olmayı hedeflemekte ve herhangi bir yatırım aracını alma veya satma yönünde yatırımcıların kararlarını etkilemeyi amaçlamamaktadır. Yatırımcıların verecekleri yatırım kararları ile bu raporda bulunan görüş, bilgi ve veriler arasında bir bağlantı kurulamayacağı gibi, söz konusu kararların neticesinde oluşabilecek yanlışlık ve zararlardan kurum çalışanları ile ALB Yatırım Menkul Değerler A.Ş.'nin herhangi bir sorumluluğu bulunmamaktadır. Bu rapordaki her türlü iç ce dış piyasa tablo grafikler, bu konularda resmi hizmet veren yetkili üçüncü kişi kurumlardan elde edilmiş olup, ALB Yatırım Menkul Değerler A.Ş. tarafından herhangi bir maddi menfaat beklentisi olmaksızın genel anlamda bilgilendirmek amacıyla hazırlanmıştır. Bu raporda bulunan bilgiler belli bir gelirin sağlanmasına yönelik olarak verilmemektedir.