

18 MAYIS 2022, ÇARŞAMBA | BİST GÜNLÜK BÜLTEN

Yurtiçi Endeksler	Son	Günlük Fark (%)	30 Günlük Fark (%)	52 Haftalık Fark (%)	Günlük Hacim (Mn TL)
VIOP 30	2.807 ▲	1,00 ▼	-0,26 ▲	84,10	9.044
BİST 30	2.651 ▲	0,19 ▼	-4,89 ▲	75,49	27.745
BİST 100	2.395 ▲	0,17 ▼	-3,99 ▲	66,15	33.603

Sektörel Endeksler	Son	Günlük Fark (%)	30 Günlük Fark (%)	52 Haftalık Fark (%)	Günlük Hacim (Mn TL)
BİST BANKA	1.943 ▼	-1,17 ▼	-8,01 ▲	70,74	5.376
BİST SINAİ	4.214 ▼	-0,02 ▼	-2,55 ▲	56,03	15.803
BİST GIDA	2.507 ▲	0,61 ▲	0,80 ▲	20,63	1.664
BİST TEKNOLOJİ	2.706 ▲	0,40 ▼	-9,34 ▲	45,62	1.893
BİST BİLİŞİM	1.264 ▲	1,24 ▲	0,59 ▲	39,57	802
BİST METAL	8.759 ▼	-0,56 ▼	-8,32 ▲	54,74	3.344
BİST ULAŞTIRMA	4.641 ▼	-0,63 ▲	10,30 ▲	149,03	4.545
BİST HOLDİNG	2.119 ▲	1,10 ▼	-1,45 ▲	69,13	7.476

## Konut Satışları Nisan'da Yıllık %38,8 Arttı.

Borsa İstanbul Salı gününü %0,17 yükselişle 2395 seviyesinden tamamladı. Endekste 38 hisse güne pozitif bir kapanış yaparken 60 hisse güne negatif bir kapanış yaptı. Endekste en çok pozitif etki SISE, BIMAS ve HEKTS hisselerinden geldi. Endekste en çok değer kazanan sektör %1,24 ile bilişim olurken en çok değer kaybeden sektör %1,17 ile bankacılık oldu. Küresel piyasalarda ise görünüm ağırlıklı olarak pozitif. ABD endekslerinden Dow Jones %1,34 seviyesinde yükseliş gerçekleştirirken S&P500 %2,02 ve Nasdaq %2,76 seviyesinde bir yükseliş kaydetti. Avrupa piyasalarında ise DAX endeksi %1,59 seviyesinde yükselişle günü tamamladı.

TÜİK tarafından açıklanan veriye göre konut satışları Nisan'da yıllık %38,8 artış göstererek 133 bin oldu. TÜİK tarafından açıklanan diğer bir veride ise Tarım sektöründe ÜFE yıllık %118,5 artış gösterdi. Powell Salı günü gerçekleştirdiği röportajda fiyatların sağlıklı bir seviyeye gerileme gösterene kadar faiz artışlarını destekleyeceğini açıkladı. Bailey ise pazartesi günü gerçekleştirdiği toplantıda bu yıl içerisinde İngiltere'de enflasyonun %10 ile zirve seviyelerini göreceğini bildirdi. İngiltere'de sabah saatlerinde Nisan ayı TÜFE rakamı açıklandı. Veriye göre %9,0 artış gösteren enflasyon aylık bazda ise %2,5 seviyesinde yükseliş kaydetti.

Küresel piyasaların vadeli kontratlarında sabah saatlerinde karışık bir görünüm var. ABD endeksleri %0,05 - %0,27 seviyesinde negatif bir hareket sergilemektedir. Avrupa piyasasında DAX kontratı ise %0,34 seviyesinde hafif pozitif bir görünüm sergilemektedir. Dün Borsa İstanbul akşam seansı 6 puan yükseliş kaydederek günü 2807 seviyesinden tamamladı. Borsa İstanbul'da bugün hafif alıcılı bir açılış bekliyoruz.

ENDEKSE ETKİ (BİST 100)			
POZİTİF		NEGATİF	
HİSSE	Endekse Etki (Puan)	Endekse Etki (Puan)	HİSSE
SISE	3,74	-1,72	THYAO
BIMAS	3,48	-1,27	AKBNK
HEKTS	2,01	-1,21	TCELL
CCOLA	0,91	-0,87	ISCTR
TAVHL	0,90	-0,79	YKBNK
SAHOL	0,76	-0,62	KRDMD
MGROS	0,66	-0,54	OYAKC
CANTE	0,63	-0,42	KOZAA
PGSUS	0,49	-0,40	ISGYO
SOKM	0,46	-0,39	TTKOM
SASA	0,39	-0,37	PETKM
ARCLK	0,34	-0,34	HALKB
GLYHO	0,31	-0,31	KCHOL
EREGL	0,27	-0,31	KOZAL
TTRAK	0,25	-0,28	ASELS

GÜNLÜK PARA GİRİŞ OLAN HİSSELER İLK 10 KURUM (TL)					
Sembol	Para Girişi	Sembol	Para Girişi	Sembol	Para Girişi
GARAN	38.996.220	SASA	5.706.080	EKGYO	3.275.936
SISE	36.361.410	CCOLA	5.051.972	TUKAS	2.460.781
KOZAL	16.427.030	MGROS	4.650.158	SMRTG	2.256.438
SAHOL	14.359.710	GLYHO	4.592.100	DOCO	2.065.818
HEKTS	13.212.020	PGSUS	4.327.112	TEZOL	1.856.052
ARCLK	10.647.640	TTRAK	3.841.300	ALARK	1.804.570
SOKM	9.188.000	DOHOL	3.780.748	CLEBI	1.125.775
EREGL	8.756.648	VESTL	3.744.188	ESCAR	1.101.688
TAVHL	8.297.140	SELEC	3.720.614	OTKAR	1.008.997
BIMAS	6.260.800	AKFGY	3.486.547	IZFAS	995.000

GÜNLÜK PARA ÇIKIŞI OLAN HİSSELER İLK 10 KURUM (TL)					
Sembol	Para Çıkışı	Sembol	Para Çıkışı	Sembol	Para Çıkışı
THYAO	-62.631.170	ASELS	-6.849.832	ALBRK	-1.503.272
YKBNK	-32.518.240	VAKBN	-5.976.132	BMSTL	-1.472.654
KRDMD	-17.344.270	KOZAA	-5.431.144	IPEKE	-1.404.364
AKBNK	-7.849.168	KARSN	-4.546.640	ALKIM	-1.365.182
HALKB	-7.686.708	BAGFS	-3.905.652	MOBTL	-1.358.130
ISCTR	-7.686.424	LIDER	-3.624.469	HTTBT	-1.324.228
FROTO	-7.669.352	BERA	-3.181.512	DARDL	-1.284.301
TCELL	-7.432.040	IZMDC	-2.426.198	IMASM	-1.260.477
TTKOM	-7.405.880	EPLAS	-2.264.054	PETKM	-1.236.734
KCHOL	-6.900.944	VAKFN	-1.622.836	SUWEN	-1.152.719

En Çok Yükselen				En Çok Düşen				Hacmi En Yüksek				
Hisse	Son	Değişim (%)		Hisse	Son	Değişim (%)		Hisse	Son	Değişim (%)	Hacim	
ORCAY	19,91	▲	10,00	GZNMİ	32,80	▼	-9,99	THYAO	42,08	▼	-1,50	4.050.491.490
EGEPO	8,03	▲	10,00	UFUK	40,48	▼	-9,96	SISE	19,91	▲	3,16	2.891.305.095
IMASM	38,78	▲	9,98	ARMDA	119,50	▼	-7,36	SAHOL	19,42	▲	0,99	1.581.850.841
EUHOL	2,76	▲	9,96	DAGHL	20,40	▼	-7,27	YKBNK	4,26	▼	-1,84	1.465.193.457
ULUSE	174,60	▲	9,95	SELVA	9,64	▼	-7,22	KRDMD	14,68	▼	-1,54	1.423.352.328
MANAS	23,70	▲	9,93	ATATP	63,00	▼	-6,94	EREGL	31,72	▲	0,13	1.390.507.003
LIDFA	5,54	▲	9,92	KAPLM	60,55	▼	-6,85	AKBNK	7,85	▼	-1,51	1.349.252.190
MEPET	4,48	▲	9,80	YUNSA	27,38	▼	-6,81	KOZAL	186,20	▼	-0,96	1.293.121.662
KRSTL	6,45	▲	7,86	DAGI	3,30	▼	-6,52	HEKTS	24,66	▲	5,84	1.163.051.506
RALYH	12,29	▲	6,96	EPLAS	17,04	▼	-5,75	ASELS	22,48	▼	-0,53	1.090.764.979

YURTDIŞI PİYASALAR					
Amerika	Son	Günlük Değişim (%)	30 Günlük Fark (%)		
Dow Jones	32.654,59	▲	1,34	▼	-5,22
Nasdaq	11.984,52	▲	2,76	▼	-10,24
S&P 500	4.088,85	▲	2,02	▼	-6,91
Avrupa	Son	Günlük Değişim (%)	30 Günlük Fark (%)		
DAX	14.185,94	▲	1,59	▲	0,16
İngiltere FTSE100	7.518,35	▲	0,72	▼	-1,29
Fransa CAC 40	6.430,19	▲	1,30	▼	-2,42
Asya	Son	Günlük Değişim (%)	30 Günlük Fark (%)		
Shanghai Comp.	3.099,83	▲	0,20	▼	-3,47
Hang Seng (Hong Kong)	20.678,51	▲	0,37	▼	-3,90
Tokyo NIKKEİ 225	26.911,20	▲	0,94	▼	-0,67

Döviz Piyasası	Son	Günlük Değişim (%)	30 Günlük Fark (%)		
USDTRY	15,88	▲	2,14	▲	8,51
EURTRY	16,77	▲	3,39	▲	5,87
GBPTRY	19,85	▲	3,65	▲	3,87
EURUSD	1,05	▲	1,08	▼	-2,48
USDJPY	129,36	▲	0,16	▲	2,31
GBPUSD	1,25	▲	1,31	▼	-4,34
Emtialar	Son	Günlük Değişim (%)	30 Günlük Fark (%)		
Ons Altın	1.815,68	▼	-0,46	▼	-8,00
Gram Altın	927,12	▲	1,68	▼	-0,17
Gümüş	21,61	▼	-0,07	▼	-15,77
Brent Petrol	110,03	▼	-2,26	▼	-0,71
Bakır	4,24	▲	2,01	▼	-9,21
Ekonomik Göstergeler	Son	Günlük Değişim (%)	30 Günlük Fark (%)		
ABD 2 Yıllık	2,694	▲	4,42	▲	9,91
ABD 10 Yıllık	2,983	▲	3,58	▲	5,41
Türkiye 2 Yıllık	27,47	▲	0,81	▲	18,39
Türkiye 10 Yıllık	23,59	▼	-0,74	▼	-0,10
Almanya 2 Yıllık	0,257	▲	83,57	▲	435,42
Almanya 10 Yıllık	1,051	▲	11,93	▲	24,97

Bist100 endeksi Salı gününü %0,17 yükselişle 2495 seviyesinde tamamladı. Endeks kısa vadeli aşağı yönlü kanal içerisinde hareketliliğini sürdürüyor. Yukarı yönlü hareketin devamı halinde 2401 seviyesi direnç noktası olarak takip edilebilir. Aşağı yönlü hareketlerde ise 2380 seviyesi destek noktası olarak takip edilebilir.

**Dirençler: 2401 / 2435 / 2472**

**Destekler: 2380 / 2361 / 2340**

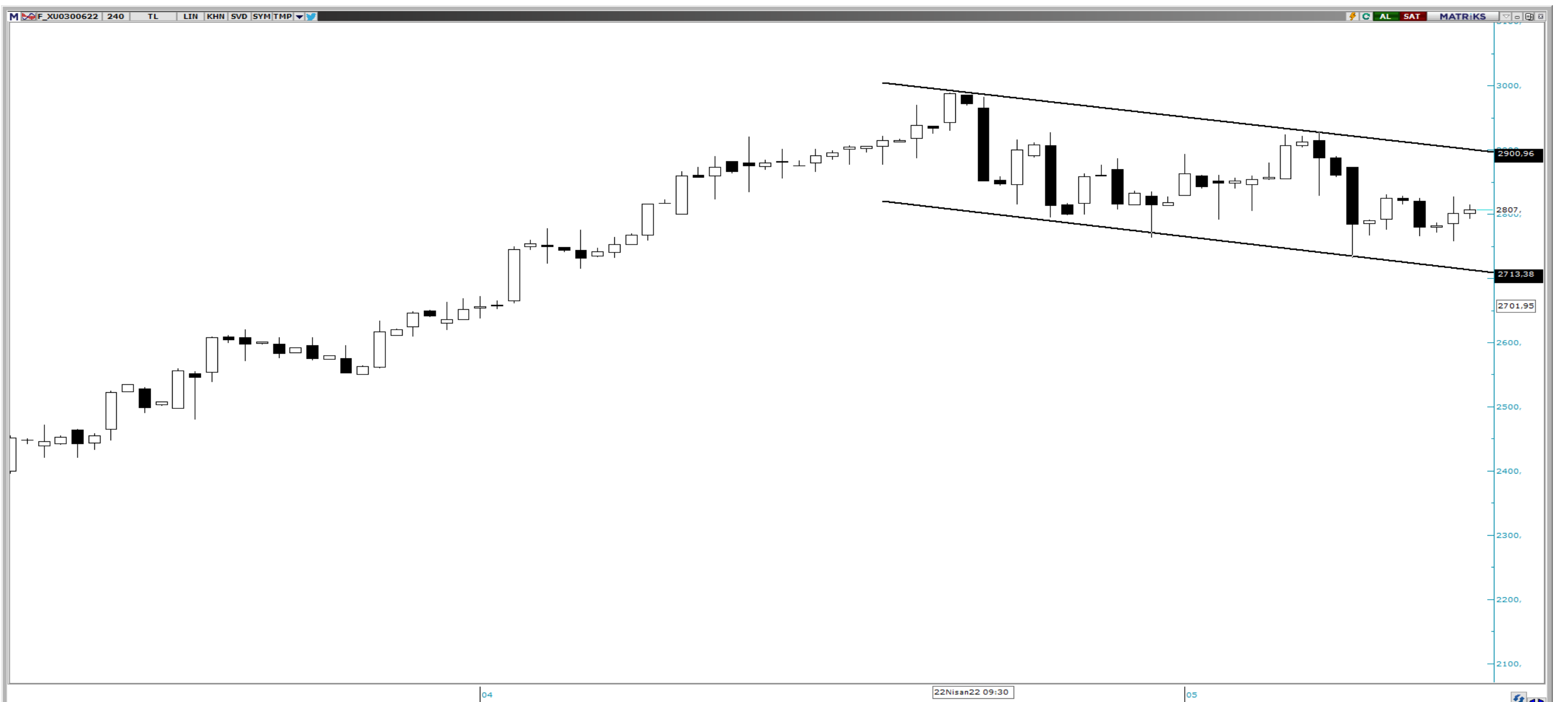


## VIOP Teknik Görünüm

Viop endeks kontratı Salı günü %1,00 yükselerek 2807 seviyesinden tamamladı. Yukarı yönlü hareketin devamı halinde 2827 seviyesi direnç noktası olarak takip edilebilir. Aşağı yönlü hareketlerde ise 2792 seviyesi destek noktası olarak takip edilebilir.

**Dirençler: 2827 / 2881 / 2900**

**Destekler: 2792 / 2764 / 2710**



## HAFTALIK EKONOMİK TAKVİM

16 - 20 Mayıs 2022

Saat				Beklenti	Önceki
<b>16 Mayıs 2022 / Pazartesi</b>					
02:50	JPY	*	Japonya ÜFE Yıllık	9,40%	9,50%
02:50	JPY	*	Japonya ÜFE Aylık	0,80%	0,80%
05:00	CNY	**	Çin Sanayi Üretimi Yıllık	0,50%	5,00%
10:00	TRY	*	Türkiye Cari Hesap Bakiyesi	-5.44b	-5.15b
11:00	TRY	*	Türkiye Bütçe Dengesi	--	-69.0b
12:00	EUR	**	Euro Bölgesi Ticaret Dengesi	-16.5b	-9.4b
15:55	USD	**	FED Üyesi Williams'ın Konuşması	--	--
17:15	GBP	**	BoE Başkanı Bailey'in Konuşması	--	--
<b>17 Mayıs 2022 / Salı</b>					
08:30	EUR	*	Fransa ILO İşsizlik Oranı	7,40%	7,40%
09:00	GBP	**	İngiltere İşsizlik Oranı	3,80%	3,80%
10:00	TRY	**	Türkiye Konut Satışları	--	134.2k
10:00	TRY	**	Türkiye Konut Satışları Yıllık	--	20,60%
12:00	EUR	**	Euro Bölgesi Çeyreklik İstihdam	--	0,50%
12:00	EUR	**	Euro Bölgesi Yıllık İstihdam	--	2,20%
12:00	EUR	**	Euro Bölgesi Çeyreklik GSYİH	0,20%	0,20%
12:00	EUR	**	Euro Bölgesi Yıllık GSYİH	5,00%	5,00%
15:30	USD	**	ABD Perakende Satışlar	1,00%	0,50%
16:15	USD	**	ABD Sanayi Üretimi Aylık	0,40%	0,90%
16:15	USD	*	ABD Kapasite Kullanımı	78,50%	78,30%
16:15	USD	*	ABD İmalat Üretimi	0,30%	0,90%
20:00	EUR	***	ECB Başkanı Lagarde'ın Konuşması	--	--
21:00	USD	***	FED Başkanı Powell'ın Konuşması	--	--
21:30	USD	**	FED Üyesi Mester'ın Konuşması	--	--
<b>18 Mayıs 2022 / Çarşamba</b>					
01:45	USD	**	FED Üyesi Evans'ın Konuşması	--	--
02:50	JPY	**	Japonya Çeyreklik GSYİH	-0,40%	1,10%
07:30	JPY	**	Japonya Sanayi Üretimi Aylık	--	0,30%
07:30	JPY	**	Japonya Sanayi Üretimi Yıllık	--	-1,70%
09:00	GBP	**	İngiltere Aylık TÜFE	2,40%	1,10%
09:00	GBP	**	İngiltere Yıllık TÜFE	8,90%	7,00%
09:00	GBP	**	İngiltere Çekirdek Yıllık TÜFE	6,20%	5,70%
09:00	GBP	*	İngiltere Çekirdek Aylık Perakende Fiyat Endeksi	3,10%	1,00%
09:00	GBP	*	İngiltere Çekirdek Yıllık Perakende Fiyat Endeksi	10,80%	9,00%
12:00	EUR	***	Euro Bölgesi Yıllık TÜFE	7,50%	7,40%
12:00	EUR	***	Euro Bölgesi Aylık TÜFE	0,60%	0,60%
12:00	EUR	***	Euro Bölgesi Çekirdek Yıllık TÜFE	3,50%	3,50%
14:00	USD	*	ABD MBA Mortgage Başvuruları	--	2,00%
15:30	USD	*	ABD Konut Başlangıçları	1770k	1793k
15:30	CAD	**	Kanada TÜFE Yıllık	--	6,70%
23:00	USD	**	FED Üyesi Harker'ın Konuşması	--	--
<b>19 Mayıs 2022 / Perşembe</b>					
02:50	JPY	*	Japonya Ticaret Dengesi	-¥1201.9b	-¥412.4b
02:50	JPY	*	Japonya Yıllık İhracat	13,90%	14,70%
02:50	JPY	*	Japonya Yıllık İthalat	35,00%	31,20%
11:00	EUR	*	ECB Cari Hesap	--	20.8b
12:00	EUR	*	Euro Bölgesi Aylık İnşaat Çıkışı	--	1,90%
12:00	EUR	*	Euro Bölgesi Yıllık İnşaat Çıkışı	--	9,40%
15:30	USD	*	ABD Philadelphia Fed İşletme Koşulları	16,1	17,6
15:30	USD	**	ABD İlk İşsizlik Başvuruları	--	203k
15:30	USD	**	ABD Devam Eden İşsizlik Başvuruları	--	1343k
17:00	USD	*	ABD Mevcut Konut Satışları	5.66m	5.77m
17:00	USD	*	ABD Aylık Mevcut Ev Satışları	-1,80%	-2,70%
17:00	USD	*	ABD Öncü Endeks	0,00%	0,30%
<b>20 Mayıs 2022 / Cuma</b>					
02:01	GBP	*	İngiltere GfK Tüketici Güveni	-38	-38
02:30	JPY	**	Japonya Yıllık TÜFE	2,50%	1,20%
09:00	EUR	**	Almanya ÜFE Yıllık	30,40%	30,90%
09:00	EUR	**	Almanya ÜFE Aylık	1,40%	4,90%
10:00	TRY	**	Türkiye Tüketici Güveni	--	67,3
17:00	EUR	**	Euro Bölgesi Tüketici Güveni	-22	-22

## **ALB Yatırım Araştırma Departmanı**

**Emre ÇAYIRLI – Araştırma Müdürü**

**Rıdvan YİĞİTBİLEK – Araştırma Uzmanı**

**Ahmet Deniz YAĞBASAN – Araştırma Uzman Yrd.**

**Emir AKKUŞ – Araştırma Stajyeri**

T +90 (212) 370 0370  
F +90 (212) 370 0371  
[bilgi@albyatirim.com.tr](mailto:bilgi@albyatirim.com.tr)

Fulya Mah. Büyükdere  
Cad. Torun Center No:74  
A/80 34394 Şişli / İstanbul

**YASAL UYARI**—Burada yer alan her türlü bilgi, değerlendirme, yorum ve istatistiki şekil ve değerler hazırlandığı tarih itibariyle mevcut piyasa koşulları ve güvenilirliğine inanılan kaynaklardan elde edilerek derlenmiştir. ALB Yatırım Menkul Değerler A.Ş. tarafından, karşılığında herhangi bir maddi menfaat temin edilmeksizin, genel anlamda bilgi vermek amacıyla hazırlanmış olup, hiçbir şekilde yönlendirici nitelikte olmayan bilgiler yatırımcılar tarafından danışmanlık faaliyeti olarak kabul edilmemeli ve yatırım kararlarına esas olarak alınmamalıdır. Bu bilgiler, belli bir getirinin sağlanmasına yönelik olarak verilmemekte ve bu yönde herhangi bir şekilde taahhüt veya garantimiz bulunmamaktadır. Bu itibarla bu sayfalarda yer alan ve hiç bir şekilde yönlendirici nitelikte olmayan hususlar hakkında herhangi bir sorumluluğumuz bulunmamaktadır. Gerek bu yayındaki, gerekse bu yayında kullanılan kaynaklardaki hata ve eksikliklerden ve bu yayındaki bilgilerin kullanılması sonucunda yatırımcıların ve/veya ilgili kişilerin uğrayabilecekleri doğrudan ve/veya dolaylı zararlardan, kâr yoksunluğundan manevi zararlardan her ne şekil ve surette olursa olsun üçüncü kişilerin uğrayabileceği her türlü zararlardan dolayı ALB Yatırım Menkul Değerler A.Ş. sorumlu tutulamaz. Burada yer alan yatırım bilgi, yorum ve tavsiyeleri yatırım danışmanlığı kapsamında değildir. Yatırım danışmanlığı hizmeti, yetkili kuruluşlar tarafından kişilerin risk ve getiri tercihleri dikkate alınarak kişiye özel sunulmaktadır. Burada yer alan yorum ve tavsiyeler ise genel niteliktedir. Bu tavsiyeler mali durumunuz ile risk ve getiri tercihlerinize uygun olmayabilir. Bu nedenle, sadece burada yer alan bilgilere dayanılarak yatırım kararı verilmesi beklentilerinize uygun sonuçlar doğurmayabilir.

**ÇEKİNCE**—Bu rapor tarafımızca doğruluğu kabul edilmiş kaynaklar kullanılarak hazırlanmış olup yatırımcılara kendi oluşturacakları yatırım kararlarında yardımcı olmayı hedeflemekte ve herhangi bir yatırım aracını alma veya satma yönünde yatırımcıların kararlarını etkilemeyi amaçlamamaktadır. Yatırımcıların verecekleri yatırım kararları ile bu raporda bulunan görüş, bilgi ve veriler arasında bir bağlantı kurulamayacağı gibi, söz konusu kararların neticesinde oluşabilecek yanlışlık ve zararlardan kurum çalışanları ile ALB Yatırım Menkul Değerler A.Ş.'nin herhangi bir sorumluluğu bulunmamaktadır. Bu rapordaki her türlü iç ce dış piyasa tablo grafikler, bu konularda resmi hizmet veren yetkili üçüncü kişi kurumlardan elde edilmiş olup, ALB Yatırım Menkul Değerler A.Ş. tarafından herhangi bir maddi menfaat beklentisi olmaksızın genel anlamda bilgilendirmek amacıyla hazırlanmıştır. Bu raporda bulunan bilgiler belli bir gelirin sağlanmasına yönelik olarak verilmemektedir.