

20 MAYIS 2022, CUMA | BİST GÜNLÜK BÜLTEN

Yurtiçi Endeksler	Son	Günlük Fark (%)	30 Günlük Fark (%)	52 Haftalık Fark (%)	Günlük Hacim (Mn TL)
VIOP 30	2.789	-0,35	-0,90	79,91	9.202
BİST 30	2.655	0,14	-4,77	74,03	28.780
BİST 100	2.394	-0,05	-4,04	64,59	34.466

Sektörel Endeksler	Son	Günlük Fark (%)	30 Günlük Fark (%)	52 Haftalık Fark (%)	Günlük Hacim (Mn TL)
BİST BANKA	2.012	3,53	-4,77	72,80	7.922
BİST SINAİ	4.194	-0,47	-3,01	54,94	13.682
BİST GIDA	2.495	-0,50	0,29	20,10	1.299
BİST TEKNOLOJİ	2.695	-0,42	-9,72	42,64	2.095
BİST BİLİŞİM	1.266	0,15	0,74	38,16	936
BİST METAL	8.739	-0,23	-8,53	57,73	2.701
BİST ULAŞTIRMA	4.674	0,70	11,07	149,87	5.357
BİST HOLDİNG	2.120	0,02	-1,43	67,58	6.593

## Garanti, MSCI Endeksinden Çıkarılıyor

Borsa İstanbul Çarşamba gününü %0,05 düşüşle 2394 puandan tamamladı. Endekste 31 hisse güne pozitif bir kapanış yaparken 63 hisse güne negatif bir kapanış yaptı. Endekste en çok yükselen sektör %3,53 ile bankacılık sektörü oldu. En çok değer kaybeden sektör ise %0,50 düşüşle gıda sektörü oldu. Endeksin düşüşünde negatif etki BIMAS, TUPRS, KRDMMD hisselerinden geldi. Küresel piyasalarda ise Çarşamba günü negatif bir kapanış gerçekleşti. ABD endekslerinde Dow Jones %0,75 düşüş gösterirken S&P500 %0,58 ve Nasdaq %0,25 seviyesinde geri çekilme gösterdi. Avrupa piyasalarında ise DAX endeksi %0,90 seviyesinde geri çekildi.

ENDEKSE ETKİ (BİST 100)			
POZİTİF		NEGATİF	
HİSSE	Endekse Etki (Puan)	Endekse Etki (Puan)	HİSSE
GARAN	3,31	-3,13	BIMAS
AKBNK	2,81	-2,94	TUPRS
HEKTS	2,20	-0,89	KRDMMD
ISCTR	2,18	-0,86	PETKM
YKBNK	1,32	-0,76	TCELL
EREGL	1,21	-0,76	KOZAA
THYAO	0,88	-0,65	SASA
KCHOL	0,62	-0,57	ASELS
CANTE	0,56	-0,54	GUBRF
AKSA	0,48	-0,47	ARCLK
PGSUS	0,41	-0,44	OYAKC
VAKBN	0,31	-0,44	LOGO
ARDYZ	0,28	-0,42	KOZAL
ISMEN	0,28	-0,42	TAVHL
HALKB	0,24	-0,39	CCOLA

Cumhurbaşkanı Erdoğan Çarşamba günü yaptığı açıklamalarda NATO'nun güvenliğine değinerek Finlandiya ve İsveç'in NATO'ya katılması konusunda birliğin güvenlikten yoksun hale getirilmesine evet diyemeyeceğini bildirdi. Çarşamba günü açıklanan veriye göre Euro bölgesi TÜFE oranı yıllık %7,4 seviyesine yükseldi. Garanti üzerinde İspanyol bankanın payı %85,97 seviyesine yükseldi. Garanti BBVA MSCI'dan 24 Mayıs itibariyle çıkarılacağı bildirildi. Türkiye 5 yıllık CDS 725 seviyesinde bulunurken ABD 10 yıllık devlet tahvilleri %2,85 seviyesinde bulunmaktadır.

Sabah saatlerinde küresel vadeli endeks kontratlarında görünüm ağırlıklı olarak pozitifdir. ABD endeksleri %0,50 - %1,10 seviyesinde pozitif bir hareket sergilerken Avrupa piyasasında DAX endeks kontratı %1,06 seviyesinde pozitif hareket etmektedir. Çarşamba günü Borsa İstanbul vadeli kontratı 14,50 puan gerileyerek Çarşamba gününü 2775 seviyesinden tamamladı.

GÜNLÜK PARA GİRİŞ OLAN HİSSELER İLK 10 KURUM (TL)					
Sembol	Para Girişi	Sembol	Para Girişi	Sembol	Para Girişi
THYAO	86.235.810	SKBNK	5.310.180	BAGFS	1.558.624
AKBNK	42.410.180	KARSN	4.364.222	TEZOL	1.540.799
SAHOL	23.599.120	HEKTS	3.382.920	BSOKE	1.533.512
ISCTR	19.073.620	SISE	3.192.176	ITTFH	1.474.836
PGSUS	12.356.160	TOASO	3.090.036	TMPOL	1.316.057
KCHOL	10.386.430	GLYHO	2.764.356	TUKAS	1.230.564
VAKBN	10.369.280	AKSEN	2.293.668	MGROS	1.226.056
EREGL	9.395.708	VESTL	1.904.333	AVOD	1.192.674
HALKB	7.069.026	GENIL	1.864.506	FRIGO	1.167.755
AKSA	6.406.908	ISMEN	1.836.340	VESBE	1.156.968

GÜNLÜK PARA ÇIKIŞI OLAN HİSSELER İLK 10 KURUM (TL)					
Sembol	Para Çıkışı	Sembol	Para Çıkışı	Sembol	Para Çıkışı
BIMAS	-25.394.820	LOGO	-4.226.254	LKMNH	-1.628.513
TUPRS	-15.655.750	PETKM	-3.759.124	KOZAL	-1.508.968
KOZAA	-15.061.880	SMRTG	-3.144.766	EPLAS	-1.481.077
KRDMD	-10.111.590	ARDYZ	-3.003.970	BASGZ	-1.401.994
TCELL	-6.635.776	GUBRF	-2.601.588	KERTV	-1.304.412
YKBNK	-6.562.848	TAVHL	-2.284.252	EDATA	-1.284.377
TTKOM	-6.142.684	GWIND	-2.139.497	VAKFN	-1.251.388
GARAN	-5.749.728	ULUUN	-2.004.824	MARTI	-1.118.016
FROTO	-5.322.216	ISGYO	-1.995.036	HTTBT	-1.093.619
SOKM	-4.968.548	IPEKE	-1.793.202	HUNER	-1.016.737

En Çok Yükselen			En Çok Düşen			Hacmi En Yüksek			
Hisse	Son	Değişim (%)	Hisse	Son	Değişim (%)	Hisse	Son	Değişim (%)	Hacim
ORCAY	21,90	▲ 9,99	ULUUN	12,65	▼ -9,96	THYAO	42,40	▲ 0,76	4.915.746.550
NIBAS	9,70	▲ 9,98	LKMNH	16,64	▼ -9,96	GARAN	15,65	▲ 4,54	2.662.824.302
ULUSE	192,00	▲ 9,97	MNDRS	3,30	▼ -7,30	SISE	19,91	▲ 0,00	2.301.804.349
SELVA	10,60	▲ 9,96	SMRTG	23,12	▼ -7,30	YKBNK	4,39	▲ 3,05	1.870.150.718
ARMDA	131,40	▲ 9,96	GLBMD	7,01	▼ -7,15	AKBNK	8,11	▲ 3,31	1.546.404.555
IMASM	42,64	▲ 9,95	EPLAS	16,00	▼ -6,10	SAHOL	19,47	▲ 0,26	1.394.676.654
GSRAY	3,54	▲ 9,94	BSOKE	2,65	▼ -5,69	ASELS	22,24	▼ -1,07	1.158.603.341
LIDFA	6,09	▲ 9,93	EUHOL	2,62	▼ -5,07	EREGL	31,90	▲ 0,57	1.092.732.996
KRSTL	7,09	▲ 9,92	SANKO	11,73	▼ -4,87	HEKTS	26,22	▲ 6,33	1.063.257.053
ARDYZ	6,12	▲ 9,87	ELITE	20,00	▼ -4,67	KOZAL	183,80	▼ -1,29	1.020.544.322

YURTDIŞI PİYASALAR			
Amerika	Son	Günlük Değişim (%)	30 Günlük Fark (%)
Dow Jones	32.654,59	▲ 1,34	▼ -5,22
Nasdaq	11.741,71	▼ -2,03	▼ -12,05
S&P 500	4.008,55	▼ -1,96	▼ -8,74
Avrupa	Son	Günlük Değişim (%)	30 Günlük Fark (%)
DAX	14.070,60	▼ -0,81	▼ -0,66
İngiltere FTSE100	7.474,62	▼ -0,58	▼ -1,86
Fransa CAC 40	6.385,65	▼ -0,69	▼ -3,09
Asya	Son	Günlük Değişim (%)	30 Günlük Fark (%)
Shanghai Comp.	3.085,98	▼ -0,25	▼ -3,90
Hang Seng (Hong Kong)	20.644,28	▲ 0,20	▼ -4,06
Tokyo NIKKEİ 225	26.911,20	▲ 0,94	▼ -0,67

Döviz Piyasası	Son	Günlük Değişim (%)	30 Günlük Fark (%)
USDTRY	15,97	▲ 0,49	▲ 9,12
EURTRY	16,77	▼ -0,05	▲ 5,83
GBPTRY	19,80	▼ -0,32	▲ 3,6
EURUSD	1,05	▼ -0,49	▼ -2,90
USDJPY	128,41	▼ -0,73	▲ 1,55
GBPUSD	1,24	▼ -0,71	▼ -4,95
Emtialar	Son	Günlük Değişim (%)	30 Günlük Fark (%)
Ons Altın	1.815,82	▲ 0,04	▼ -8,00
Gram Altın	932,26	▲ 0,52	▲ 0,38
Gümüş	21,48	▼ -0,73	▼ -16,27
Brent Petrol	108,66	▼ -2,18	▼ -1,95
Bakır	4,21	▼ -0,78	▼ -9,91
Ekonomik Göstergeler	Son	Günlük Değişim (%)	30 Günlük Fark (%)
ABD 2 Yıllık	2,682	▲ 0,07	▲ 9,42
ABD 10 Yıllık	2,924	▼ -1,55	▲ 3,32
Türkiye 2 Yıllık	27,32	▼ -0,54	▲ 17,75
Türkiye 10 Yıllık	24,63	▲ 4,44	▲ 4,33
Almanya 2 Yıllık	0,371	▲ 44,36	▲ 672,92
Almanya 10 Yıllık	1,013	▼ -3,71	▲ 20,45

## BİST Teknik Görünüm

Çarşamba gününü %0,05 düşüşle 2394 seviyesinden tamamlayan endeks aşağı yönlü kanal içerisinde hareketliliğini sürdürüyor. Endekste aşağı yönlü hareketin devamı halinde 2385 seviyesi destek noktası olarak takip edilebilir. Yukarı yönlü hareketlerde ise 2424 seviyesi direnç noktası olarak takip edilebilir.

**Dirençler: 2424 / 2465 / 2500**

**Destekler: 2385 / 2360 / 2335**

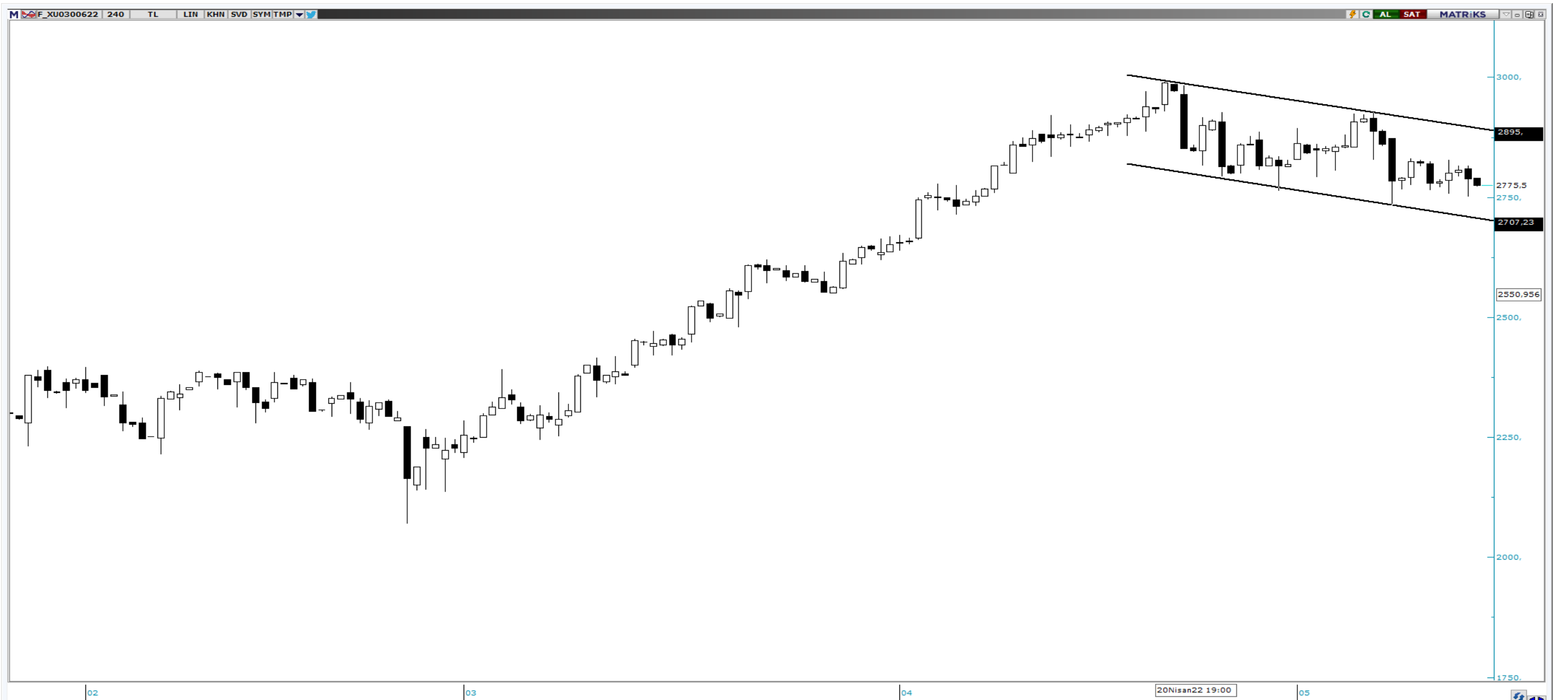


## VIOP Teknik Görünüm

Viop endeks kontratı Çarşamba gününü 2775 seviyesinden tamamladı. Endekste yukarı yönlü hareketlerde 2803 seviyesi direnç noktası olarak takip edilebilir. Aşağı yönlü hareketlerde ise 2752 seviyesi destek noktası olarak takip edilebilir.

**Dirençler: 2803 / 2888 / 2970**

**Destekler: 2752 / 2730 / 2704**



## HAFTALIK EKONOMİK TAKVİM

16 - 20 Mayıs 2022

Saat				Beklenti	Önceki
<b>16 Mayıs 2022 / Pazartesi</b>					
02:50	JPY	*	Japonya ÜFE Yıllık	9,40%	9,50%
02:50	JPY	*	Japonya ÜFE Aylık	0,80%	0,80%
05:00	CNY	**	Çin Sanayi Üretimi Yıllık	0,50%	5,00%
10:00	TRY	*	Türkiye Cari Hesap Bakiyesi	-5.44b	-5.15b
11:00	TRY	*	Türkiye Bütçe Dengesi	--	-69.0b
12:00	EUR	**	Euro Bölgesi Ticaret Dengesi	-16.5b	-9.4b
15:55	USD	**	FED Üyesi Williams'ın Konuşması	--	--
17:15	GBP	**	BoE Başkanı Bailey'in Konuşması	--	--
<b>17 Mayıs 2022 / Salı</b>					
08:30	EUR	*	Fransa ILO İşsizlik Oranı	7,40%	7,40%
09:00	GBP	**	İngiltere İşsizlik Oranı	3,80%	3,80%
10:00	TRY	**	Türkiye Konut Satışları	--	134.2k
10:00	TRY	**	Türkiye Konut Satışları Yıllık	--	20,60%
12:00	EUR	**	Euro Bölgesi Çeyreklik İstihdam	--	0,50%
12:00	EUR	**	Euro Bölgesi Yıllık İstihdam	--	2,20%
12:00	EUR	**	Euro Bölgesi Çeyreklik GSYİH	0,20%	0,20%
12:00	EUR	**	Euro Bölgesi Yıllık GSYİH	5,00%	5,00%
15:30	USD	**	ABD Perakende Satışlar	1,00%	0,50%
16:15	USD	**	ABD Sanayi Üretimi Aylık	0,40%	0,90%
16:15	USD	*	ABD Kapasite Kullanımı	78,50%	78,30%
16:15	USD	*	ABD İmalat Üretimi	0,30%	0,90%
20:00	EUR	***	ECB Başkanı Lagarde'ın Konuşması	--	--
21:00	USD	***	FED Başkanı Powell'ın Konuşması	--	--
21:30	USD	**	FED Üyesi Mester'ın Konuşması	--	--
<b>18 Mayıs 2022 / Çarşamba</b>					
01:45	USD	**	FED Üyesi Evans'ın Konuşması	--	--
02:50	JPY	**	Japonya Çeyreklik GSYİH	-0,40%	1,10%
07:30	JPY	**	Japonya Sanayi Üretimi Aylık	--	0,30%
07:30	JPY	**	Japonya Sanayi Üretimi Yıllık	--	-1,70%
09:00	GBP	**	İngiltere Aylık TÜFE	2,40%	1,10%
09:00	GBP	**	İngiltere Yıllık TÜFE	8,90%	7,00%
09:00	GBP	**	İngiltere Çekirdek Yıllık TÜFE	6,20%	5,70%
09:00	GBP	*	İngiltere Çekirdek Aylık Perakende Fiyat Endeksi	3,10%	1,00%
09:00	GBP	*	İngiltere Çekirdek Yıllık Perakende Fiyat Endeksi	10,80%	9,00%
12:00	EUR	***	Euro Bölgesi Yıllık TÜFE	7,50%	7,40%
12:00	EUR	***	Euro Bölgesi Aylık TÜFE	0,60%	0,60%
12:00	EUR	***	Euro Bölgesi Çekirdek Yıllık TÜFE	3,50%	3,50%
14:00	USD	*	ABD MBA Mortgage Başvuruları	--	2,00%
15:30	USD	*	ABD Konut Başlangıçları	1770k	1793k
15:30	CAD	**	Kanada TÜFE Yıllık	--	6,70%
23:00	USD	**	FED Üyesi Harker'ın Konuşması	--	--
<b>19 Mayıs 2022 / Perşembe</b>					
02:50	JPY	*	Japonya Ticaret Dengesi	-¥1201.9b	-¥412.4b
02:50	JPY	*	Japonya Yıllık İhracat	13,90%	14,70%
02:50	JPY	*	Japonya Yıllık İthalat	35,00%	31,20%
11:00	EUR	*	ECB Cari Hesap	--	20.8b
12:00	EUR	*	Euro Bölgesi Aylık İnşaat Çıkışı	--	1,90%
12:00	EUR	*	Euro Bölgesi Yıllık İnşaat Çıkışı	--	9,40%
15:30	USD	*	ABD Philadelphia Fed İşletme Koşulları	16,1	17,6
15:30	USD	**	ABD İlk İşsizlik Başvuruları	--	203k
15:30	USD	**	ABD Devam Eden İşsizlik Başvuruları	--	1343k
17:00	USD	*	ABD Mevcut Konut Satışları	5.66m	5.77m
17:00	USD	*	ABD Aylık Mevcut Ev Satışları	-1,80%	-2,70%
17:00	USD	*	ABD Öncü Endeks	0,00%	0,30%
<b>20 Mayıs 2022 / Cuma</b>					
02:01	GBP	*	İngiltere GfK Tüketici Güveni	-38	-38
02:30	JPY	**	Japonya Yıllık TÜFE	2,50%	1,20%
09:00	EUR	**	Almanya ÜFE Yıllık	30,40%	30,90%
09:00	EUR	**	Almanya ÜFE Aylık	1,40%	4,90%
10:00	TRY	**	Türkiye Tüketici Güveni	--	67,3
17:00	EUR	**	Euro Bölgesi Tüketici Güveni	-22	-22

## **ALB Yatırım Araştırma Departmanı**

**Emre ÇAYIRLI – Araştırma Müdürü**

**Rıdvan YİĞİTBİLEK – Araştırma Uzmanı**

**Ahmet Deniz YAĞBASAN – Araştırma Uzman Yrd.**

**Emir AKKUŞ – Araştırma Stajyeri**

T +90 (212) 370 0370  
F +90 (212) 370 0371  
[bilgi@albyatirim.com.tr](mailto:bilgi@albyatirim.com.tr)

Fulya Mah. Büyükdere  
Cad. Torun Center No:74  
A/80 34394 Şişli / İstanbul

**YASAL UYARI**—Burada yer alan her türlü bilgi, değerlendirme, yorum ve istatistiki şekil ve değerler hazırlandığı tarih itibariyle mevcut piyasa koşulları ve güvenilirliğine inanılan kaynaklardan elde edilerek derlenmiştir. ALB Yatırım Menkul Değerler A.Ş. tarafından, karşılığında herhangi bir maddi menfaat temin edilmeksizin, genel anlamda bilgi vermek amacıyla hazırlanmış olup, hiçbir şekilde yönlendirici nitelikte olmayan bilgiler yatırımcılar tarafından danışmanlık faaliyeti olarak kabul edilmemeli ve yatırım kararlarına esas olarak alınmamalıdır. Bu bilgiler, belli bir getirinin sağlanmasına yönelik olarak verilmemekte ve bu yönde herhangi bir şekilde taahhüt veya garantimiz bulunmamaktadır. Bu itibarla bu sayfalarda yer alan ve hiç bir şekilde yönlendirici nitelikte olmayan hususlar hakkında herhangi bir sorumluluğumuz bulunmamaktadır. Gerek bu yayındaki, gerekse bu yayında kullanılan kaynaklardaki hata ve eksikliklerden ve bu yayındaki bilgilerin kullanılması sonucunda yatırımcıların ve/veya ilgili kişilerin uğrayabilecekleri doğrudan ve/veya dolaylı zararlardan, kâr yoksunluğundan manevi zararlardan her ne şekil ve surette olursa olsun üçüncü kişilerin uğrayabileceği her türlü zararlardan dolayı ALB Yatırım Menkul Değerler A.Ş. sorumlu tutulamaz. Burada yer alan yatırım bilgi, yorum ve tavsiyeleri yatırım danışmanlığı kapsamında değildir. Yatırım danışmanlığı hizmeti, yetkili kuruluşlar tarafından kişilerin risk ve getiri tercihleri dikkate alınarak kişiye özel sunulmaktadır. Burada yer alan yorum ve tavsiyeler ise genel niteliktedir. Bu tavsiyeler mali durumunuz ile risk ve getiri tercihlerinize uygun olmayabilir. Bu nedenle, sadece burada yer alan bilgilere dayanılarak yatırım kararı verilmesi beklentilerinize uygun sonuçlar doğurmayabilir.

**ÇEKİNCE**—Bu rapor tarafımızca doğruluğu kabul edilmiş kaynaklar kullanılarak hazırlanmış olup yatırımcılara kendi oluşturacakları yatırım kararlarında yardımcı olmayı hedeflemekte ve herhangi bir yatırım aracını alma veya satma yönünde yatırımcıların kararlarını etkilemeyi amaçlamamaktadır. Yatırımcıların verecekleri yatırım kararları ile bu raporda bulunan görüş, bilgi ve veriler arasında bir bağlantı kurulamayacağı gibi, söz konusu kararların neticesinde oluşabilecek yanlışlık ve zararlardan kurum çalışanları ile ALB Yatırım Menkul Değerler A.Ş.'nin herhangi bir sorumluluğu bulunmamaktadır. Bu rapordaki her türlü iç ce dış piyasa tablo grafikler, bu konularda resmi hizmet veren yetkili üçüncü kişi kurumlardan elde edilmiş olup, ALB Yatırım Menkul Değerler A.Ş. tarafından herhangi bir maddi menfaat beklentisi olmaksızın genel anlamda bilgilendirmek amacıyla hazırlanmıştır. Bu raporda bulunan bilgiler belli bir gelirin sağlanmasına yönelik olarak verilmemektedir.