

	Kapanış	Günlük Fark	Pivot 1. Direnç	Pivot 1. Destek	Yüksek	Düşük	Günlük Hacim
XUTUM	5725,31	-0,87%	5837,76	5586,63	5811,54	5560,41	115.285.483.758,00
XU100	5212,38	-0,93%	5322,37	5078,42	5298,39	5054,44	94.661.139.939,00
XU030	5732,54	-0,96%	5853,83	5581,72	5824,30	5552,19	68.366.279.805,00
X30YVADE	5769,00	-2,17%	5921,50	5602,00	5907,00	5587,50	20.690.489.865,00

Yurtdışı Endeksler	Son	Günlük F. %
FTSE ALL WORLD INDEX	422,00	1,33%
FTSE ALL WORLD INDEX - EMERGING	651,06	1,10%
S&P 500 INDEX	4047,16	1,65%
NASDAQ 100 INDEX	12290,81	2,04%
DOW JONES INDEX	33390,97	1,17%
DAX INDEX	15578,39	1,64%
VOLATILITY INDEX	18,49	-5,62%
DOLAR ENDEKSİ	104,52	-0,48%
BORSA İSTANBUL YAB. TAKAS ORANI	28,82	0,56%

Yurtdışı Vadeli Endeksler	Son	Günlük F. %
S&P 500 FUTURE	4052,50	1,70%
DOW JONES FUTURE	33411,00	1,19%
NASDAQ 100 FUTURE	12324,50	2,18%
DAX FUTURE	15638,00	2,00%

Pariteler	Son	Günlük F. %
USDTRY	18,90	0,16%
EURTRY	20,12	0,11%
EURUSD	1,06	0,13%

Değerli Madenler	Son	Günlük F. %
XAUUSD - ONS ALTIN	1.854,90	0,00%
XAGUSD - ONS GÜMÜŞ	21,27	0,08%
GLDGR - GRAM ALTIN	1.126,96	0,00%
XAGGR - GRAM GÜMÜŞ	12,92	0,08%

Sektör Endeksleri	Son	Günlük F. %
XUSIN	8.747,62	0,18%
XGIDA	4.550,63	-2,36%
XUTEK	5.444,62	-1,24%
XBANK	4.381,31	-1,44%
XMANA	13.475,00	0,58%
XULAS	15.353,89	-2,11%
XHOLD	4.750,33	-1,56%
XMADN	5.158,05	-2,29%

Saat	Günün Öne Çıkan Gelişmeleri	Beklenti	Önceki	Hisse	Hacim
12:30	Euro Bölgesi Sentix Yatırımcı Güveni	-5.3	-8.0	TOASO	6.224.665.767
13:00	Euro Bölgesi Perakende Satışlar - Aylık	0.6%	-2.7%	EREGL	5.707.834.062
13:00	Euro Bölgesi Perakende Satışlar - Yıllık	-1.8%	-2.8%	THYAO	5.521.445.729
18:00	ABD Fabrika Siparişleri	-1.5%	1.8%	OYAKC	4.915.564.415
18:00	ABD Dayanıklı Mal Siparişleri	--	-4.5%	TUPRS	4.477.265.116
				KRDMD	3.940.811.441

Para Girişi	Değişim	Para Çıkışı	Değişim	Hisse	Endekse Etki	Hisse	Endekse Etki
TOASO	102.246.400	THYAO	- 29.735.420	TOASO	6,39	THYAO	-8,87
AKBNK	90.396.220	EREGL	- 12.650.690	TUPRS	4,31	BIMAS	-6,88
GARAN	56.735.620	PGSUS	- 11.648.320	ISDMR	2,93	SISE	-4,94
ISCTR	48.185.090	KRDMD	- 10.764.940	OYAKC	2,55	KCHOL	-3,81
TUPRS	46.995.070	KCHOL	- 10.408.220	EREGL	2,16	AKBNK	-3,49

## Finansallarda Son Düzük

Şirketler yıllık finansallarını açıklamaya devam ediyor. Bugüne kadar 265 şirket finansallarını açıklarken çeyreklik kâr toplamda 380,2 milyar TL olarak gerçekleşti. Baz alınan bu şirketlerin yıllık karlılığı ise 835,1 milyar TL oldu. 2022 yılının ÜFE ve TÜFE'si sırasıyla yüzde 97,72 ve 64,27 seviyesinde açıklanmışken şirketler kârlılıklarını yüzde 200'ün üzerinde artırdı. Bu kârlılıkta yaşanan artışta en büyük etki bankacılık sektörünün finansallarında yaşanan rekor kârlılıktan kaynaklandı.

Borsa İstanbul'da ise haftanın son işlem gününde siyasette yaşanan gelişmeler endekste kısa süreli satışlara neden oldu. Haftayı 5212 seviyesinden tamamlayan endekste yüzde 0,93 seviyesinde kayıp meydana geldi. Bu süreçten sonra 5040 seviyesi en yakın destek noktası olarak takip edilebilirken yukarı da ise 5340 seviyesi direnç noktası olarak takip edilebilir.

Küresel piyasalarda ise bu hafta takip edilmesi gereken Fed başkanı Powell'ın konuşması ve tarım dışı istihdam verisi var. Bu veriler ile piyasada net bir belirleyici yön gerçekleşecek olmasa da Fed'in 21-22 Martta artıracığı faiz oranı için önemli bir veri olabilir.

Borsa İstanbul'da sınırlı pozitif bir açılış bekliyoruz.

## Şirket Haberleri

**SMRTG:** Şirketin %100 bağlı ortaklığı olan Smart Güneş Enerji Ekipmanları Pazarlama A.Ş. ile yurtiçinde yerleşik bir müşterisi arasında Güneş enerjisi santrali anahtar teslim kurulumuna istinaden KDV hariç toplam 56.300.246 TL karşılığı tutarda yurt içi satış sözleşmesi imzalanmıştır.

**SOKE:** Halka arz gelirlerinin kullanım yerlerine uygun yatırım yapılmasına yönelik olarak; oyun hamuru sektörünün yenilikçi girişimcisi olan Buse Öngen'in sahip olduğu "ChildGen Play Dough" markalı oyun hamurları üreticisi Gen Proje Yönetimi Mimarlık İnşaat Oyuncak San. ve Tic. Ltd. Şti.'nin paylarının kısmen satın alınması için görüşmelere başlanmıştır.

**BARMA:** Şirketimizin Konya Ereğli OSB'de yer alan 100.000 m2 sanayi arsası üzerinde yapılacak olan "Konya Ereğli Kağıt Fabrikası" yatırımına ilişkin olarak, bina ve makina yatırımları için T.C. Sanayi ve Teknoloji Bakanlığı Teşvik Uygulama ve Yabancı Sermaye Genel Müdürlüğü'ne yapmış olduğumuz teşvik müracaatının onaylandığını ve tarafımıza 1.897.511.078 TL tutarında Yatırım Teşvik Belgesi düzenlendiğini daha önce kamuya açıklamıştık. Konya Ereğli OSB'de yer alan arsamızda depo inşaatı için yapı ruhsatı 03.03.2022 itibariyle şirkete ulaşıp olup, inşaatla ilişkin çalışmalarımız başlamıştır ve temeli atılmıştır.

**FRIGO:** Yönetim Kurulumuz toplanarak, 2022 yılı karının dağıtım hususunda; 2022 yılı için ortaklarımızın hukuki durumlarına bağlı olarak brüt % 1.453,28, net % 1.307,95 oranında toplam brüt 408.733.959,67 TL kar payının 31 Mart 2023 tarihine kadar nakden ödenmesi ve ödeme tarihinin belirlenmesi konusunda Yönetim Kurulu'na yetki verilmesi hususlarının 28 Mart 2023 tarihinde yapılacak olan Olağan Genel Kurul Toplantısında ortakların onayına sunulmasına karar vermiştir.

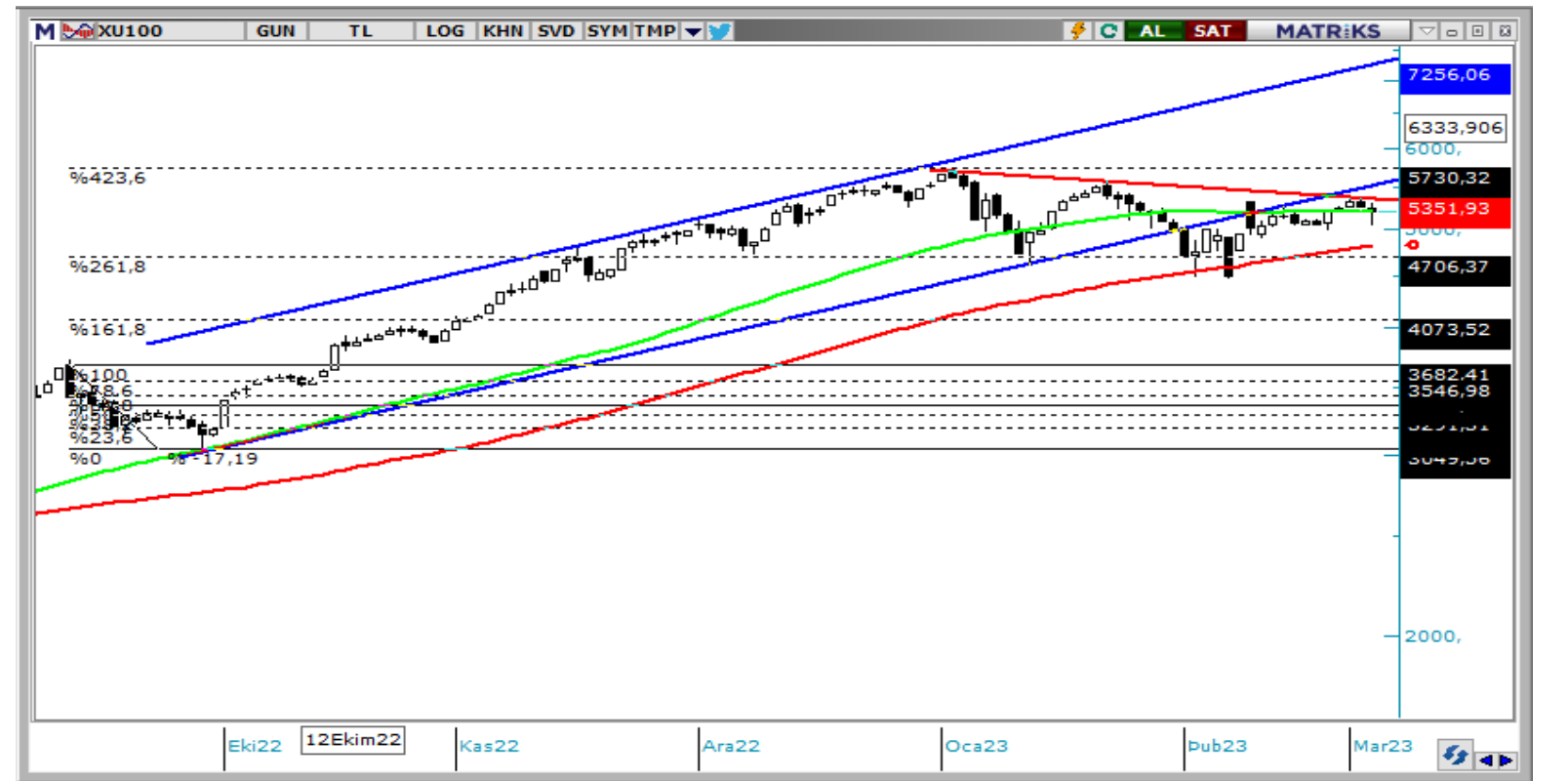
## Teknik Analiz

### BİST Teknik Görünüm

Bist100 endeksi, Cuma günü yüzde 0,93 gerileme göstererek günü 5212 seviyesinden tamamladı. Endekste yukarı yönlü hareketlerin devamı halinde 5300 seviyesi direnç noktası olarak takip edilebilir. Aşağı yönlü hareketlerde ise 5170 seviyesi destek noktası olarak takip edilebilir.

**Dirençler: 5300 / 5380 / 5420**

**Destekler: 5170 / 5040 / 5000**



### VIOP Teknik Görünüm

VIOP30 kontratı, Salı günü yüzde 2,17 gerileyerek günü 5769 puandan tamamladı. Endeks kontratında yukarı yönlü hareketlerde 5840 seviyesi direnç noktası olarak takip edilebilir. Aşağı yönlü hareketlerde ise 5720 seviyesi destek noktası olarak takip edilebilir.

**Dirençler: 5840 / 6050 / 6150**

**Destekler: 5720 / 5590 / 5364**





**T** +90 (212) 370 0370

**F** +90 (212) 370 0371

[arastirma@albyatirim.com.tr](mailto:arastirma@albyatirim.com.tr)

Fulya Mah. Büyükdere  
Cad. Torun Center No:74  
A/80 34394 Şişli / İstanbul

**YASAL UYARI**—Burada yer alan her türlü bilgi, değerlendirme, yorum ve istatistikî şekil ve değerler hazırlandığı tarih itibariyle mevcut piyasa koşulları ve güvenilirliğine inanılan kaynaklardan elde edilerek derlenmiştir. ALB Yatırım Menkul Değerler A.Ş. tarafından, karşılığında herhangi bir maddî menfaat temin edilmeksizin, genel anlamda bilgi vermek amacıyla hazırlanmış olup, hiçbir şekilde yönlendirici nitelikte olmayan bilgiler yatırımcılar tarafından danışmanlık faaliyeti olarak kabul edilmemeli ve yatırım kararlarına esas olarak alınmamalıdır. Bu bilgiler, belli bir getirinin sağlanmasına yönelik olarak verilmemekte ve bu yönde herhangi bir şekilde taahhüt veya garantimiz bulunmamaktadır. Bu itibarla bu sayfalarda yer alan ve hiç bir şekilde yönlendirici nitelikte olmayan hususlar hakkında herhangi bir sorumluluğumuz bulunmamaktadır. Gerek bu yayındaki, gerekse bu yayında kullanılan kaynaklardaki hata ve eksikliklerden ve bu yayındaki bilgilerin kullanılması sonucunda yatırımcıların ve/veya ilgili kişilerin uğrayabilecekleri doğrudan ve/veya dolaylı zararlardan, kâr yoksunluğundan manevî zararlardan her ne şekil ve surette olursa olsun üçüncü kişilerin uğrayabileceği her türlü zararlardan dolayı ALB Yatırım Menkul Değerler A.Ş. sorumlu tutulamaz. Burada yer alan yatırım bilgi, yorum ve tavsiyeleri yatırım danışmanlığı kapsamında değildir. Yatırım danışmanlığı hizmeti, yetkili kuruluşlar tarafından kişilerin risk ve getiri tercihleri dikkate alınarak kişiye özel sunulmaktadır. Burada yer alan yorum ve tavsiyeler ise genel niteliktedir. Bu tavsiyeler mali durumunuz ile risk ve getiri tercihlerinize uygun olmayabilir. Bu nedenle, sadece burada yer alan bilgilere dayanılarak yatırım kararı verilmesi beklentilerinize uygun sonuçlar doğurmayabilir.

**ÇEKİNCE**—Bu rapor tarafımızca doğruluğu kabul edilmiş kaynaklar kullanılarak hazırlanmış olup yatırımcılara kendi oluşturacakları yatırım kararlarında yardımcı olmayı hedeflemekte ve herhangi bir yatırım aracını alma veya satma yönünde yatırımcıların kararlarını etkilemeyi amaçlamamaktadır. Yatırımcıların verecekleri yatırım kararları ile bu raporda bulunan görüş, bilgi ve veriler arasında bir bağlantı kurulamayacağı gibi, söz konusu kararların neticesinde oluşabilecek yanlışlık ve zararlardan kurum çalışanları ile ALB Yatırım Menkul Değerler A.Ş.'nin herhangi bir sorumluluğu bulunmamaktadır. Bu rapordaki her türlü iç ce dış piyasa tablo grafikler, bu konularda resmi hizmet veren yetkili üçüncü kişi kurumlardan elde edilmiş olup, ALB Yatırım Menkul Değerler A.Ş. tarafından herhangi bir maddî menfaat beklentisi olmaksızın genel anlamda bilgilendirmek amacıyla hazırlanmıştır. Bu raporda bulunan bilgiler belli bir gelirin sağlanmasına yönelik olarak verilmemektedir.