

## LONDRA METAL BORSASI HAFTALIK BÜLTEN

19 – 23 ŞUBAT 2024, PAZARTESİ

Küresel Vadeli Endeksler	Son	Günlük F. %
NASDAQ100 FUTURE	17.749,25	0,03%
S&P500 FUTURE	5.020,25	0,01%
DOW JONES FUTURE	38.705,00	0,02%
DAX FUTURE	17.119,00	-0,30%

Pariteler	Son	Günlük F. %
USDTRY	30,86	0,07%
EURTRY	33,31	0,23%
EURUSD	1,0783	0,06%
GBPUSD	1,2623	0,18%
USDGBP	0,7922	-0,18%
USDCAD	1,3476	-0,08%
USDJPY	149,9680	-0,18%
USDRUB	92,4275	0,47%

Endeks ve Oranlar	Son	Günlük F. %
DXY	104,15	-0,12%
TÜRK LİRASI GECELİK FAİZ ORANI	45,89	0,00%
VOLATILITY INDEX	14,71	3,30%
TÜRKİYE 5 YILLIK CDS	264,20	0,00%

Dünya Endeksleri	Son	Günlük F. %
FTSE ALL WORLD INDEX	494,78	0,05%
FTSE ALL WORLD INDEX - EMERGING	637,41	-0,22%

Küresel Endeksler	Son	Günlük F. %
NASDAQ 100 INDEX	17.685,98	-0,90%
S&P 500 INDEX	5.008,41	0,06%
DOW JONES INDEX	38.627,99	-0,37%
DAX INDEX	17.069,06	-0,28%
FTSE100 INDEX	7.708,45	-0,04%
ÇİN SHANGHAI COMPOZIT INDEX	2.910,54	1,56%
HANG SENG (HONG KONG) INDEX	16.155,61	-1,13%
TOKYO NIKKEI225 INDEX	38.470,38	-0,04%

Emtialar	Son	Günlük F. %
XAUUSD - ONS ALTIN	2.019,46	0,37%
XAGUSD - ONS GÜMÜŞ	23,10	-1,22%
GLDGR - GRAM ALTIN	2.003,57	0,30%
XAGGR - GRAM GÜMÜŞ	22,92	-1,34%
BRENT PETROL	82,14	-0,75%
BUĞDAY	559,25	-1,41%
ŞEKER	22,55	1,39%

## Alüminyum Analizi – AL3TR

Haftanın ilk işlem gününde 2208 dolar seviyesinde işlem gören Alüminyum'da 2190 seviyesi destek noktası olarak takip edilebilir. Olası yukarı yönlü hareketlerde 2300 seviyesi tepki satışlarının gelebileceği noktalar olarak izlenebilir.

Dirençler : 2300 / 2360 / 2400

Destekler : 2190 / 2150 / 2110

Aluminium 3M, D, LME - 2215.0 H 2229.0 L 2206.5 C 2207.5



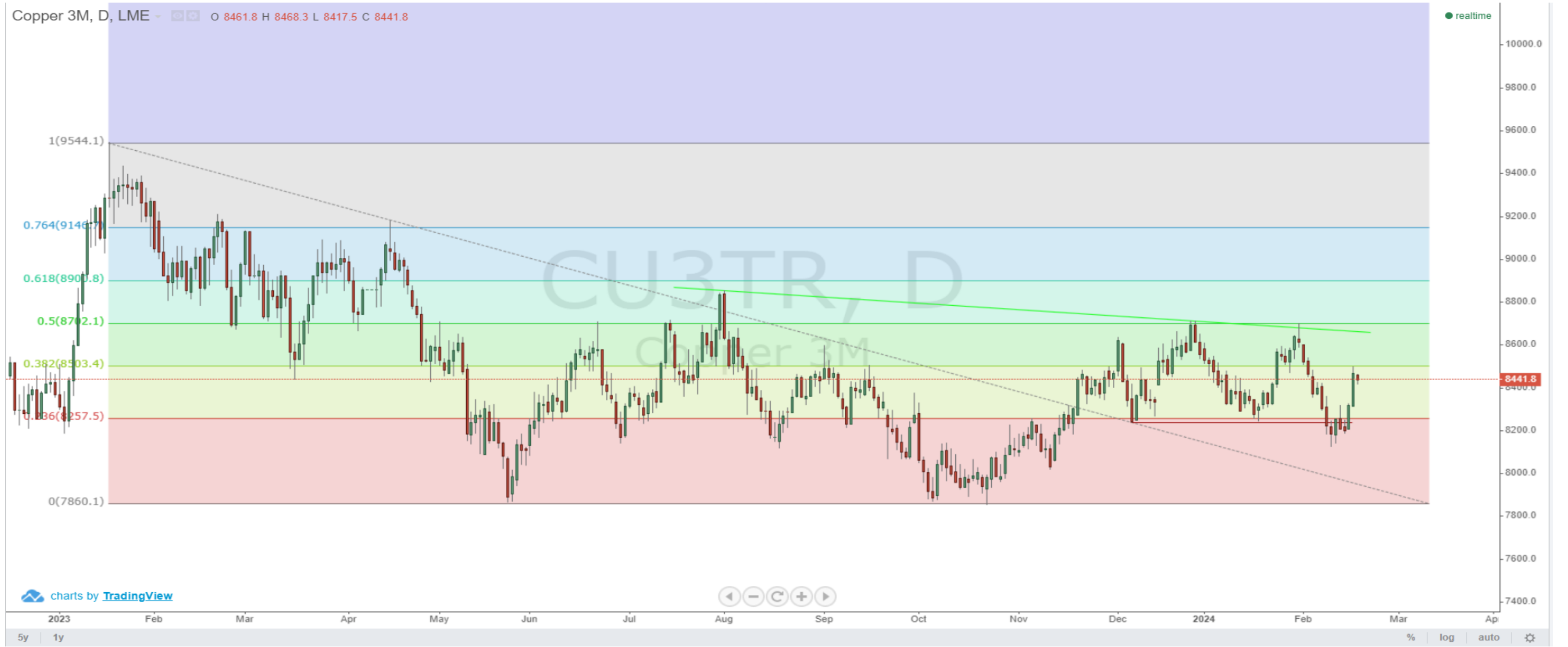
charts by TradingView

### Bakır Analizi – CU3TR

CFTC'nin son verilerine göre fonlar nette -59,585.76 kontrat ile Bakır emtiasında Short pozisyonda kalmayı sürdürüyor. 9 Şubat tarihli son rapora göre, net long pozisyonlarda 5,184.70 kontrat artış short pozisyonlarda ise 1,103.27 kontrat düşüş söz konusudur. Kısa vadeli aşağı yönlü düşen trendin direnç noktası olan 8700 bölgesinden gelen tepki satışları sonrası bakır 8120 bölgesinde tutunma gösterdi. Geçtiğimiz hafta Perşembe gününden itibaren yukarı yönlü hareketine devam eden emtiada 8500 seviyesinin aşılması halinde yukarı yönlü ivmelenme hızlanma gösterebilir. Olası aşağı yönlü hareketlerde ise 8370 bölgesi önemli bir destek noktası olarak izlenebilir.

**Dirençler : 8500 / 8660 / 8700**

**Destekler : 8370 / 8260 / 8125**



### Çinko Analizi – ZN3TR

CFTC'nin son verilerine göre fonlar nette -23,154.15 kontrat ile Çinko emtiasında Short pozisyonda kalmayı sürdürüyor. 9 Şubat tarihli son rapora göre, net long pozisyonlarda 8,164.44 kontrat artış short pozisyonlarda ise 2,412.31 kontrat düşüş söz konusudur. 2023 yılının Ağustos ayından sonra görmüş olduğu en düşük seviye olan 2277 seviyesinden gelen tepki alımları ile 2382 bölgesinde fiyatlanan Çinko'da yukarı yönlü hareketliliğin devam etmesi halinde 2425 seviyesi direnç noktası olarak takip edilebilir. Olası aşağı yönlü hareketlerde ise 2325 seviyesi destek noktası olarak takip edilebilir.

**Dirençler : 2425 / 2500 / 2560**

**Destekler : 2325 / 2275 / 2215**



## Nikel Analizi – NI3TR

CFTC'nin son verilerine göre fonlar nette -16,253.27 kontrat ile Nikel emtiasında Short pozisyonda kalmayı sürdürüyor. 9 Şubat tarihli son rapora göre, net long pozisyonlarda 2,189.35 kontrat artış short pozisyonlarda ise 559.69 kontrat artışı söz konusudur. Alçalan üçgen formasyonunda 16230 bölgesinde işlem gören Nikel'de aşağı yönlü hareketler halinde 16000 seviyesi destek noktası olarak izlenebilir. Olası yukarı yönlü hareketler halinde 16435 seviyesi direnç noktası olarak takip edilebilir.

**Dirençler : 16435 / 16630 / 16750**

**Destekler : 16000 / 15690 / 15360**



## Kalay Analizi – SN3TR

CFTC'nin son verilerine göre fonlar nette -2,236.00 kontrat ile Kalay emtiasında Short pozisyonda kalmayı sürdürüyor. 9 Şubat tarihli son rapora göre, net long pozisyonlarda 63.00 kontrat artış short pozisyonlarda ise 26.00 kontrat düşüş söz konusudur. Kısa vadeli yükselen trendin destek noktasından gelen alımlarla 27655 seviyesine kadar yükselen Kalan haftanın ilk işlem gününde 26690 bölgesinde fiyatlanmaktadır. Aşağı yönlü hareketlerin devamı halinde 26680 seviyesi destek noktası olarak izlenebilir. Olası yukarı yönlü hareketlerin gündeme gelmesi durumunda ise 27100 seviyesi destek noktası olarak izlenebilir.

**Dirençler : 27100 / 27650 / 29000**

**Destekler : 26000 / 25200 / 24810**





**T** +90 (212) 370 0370

**F** +90 (212) 370 0371

[arastirma@albyatirim.com.tr](mailto:arastirma@albyatirim.com.tr)

Fulya Mah. Büyükdere  
Cad. Torun Center No:74  
A/80 34394 Şişli / İstanbul

**YASAL UYARI**—Burada yer alan her türlü bilgi, değerlendirme, yorum ve istatistiki şekil ve değerler hazırlandığı tarih itibarıyla mevcut piyasa koşulları ve güvenilirliğine inanılan kaynaklardan elde edilerek derlenmiştir. ALB Yatırım Menkul Değerler A.Ş. tarafından, karşılığında herhangi bir maddi menfaat temin edilmeksizin, genel anlamda bilgi vermek amacıyla hazırlanmış olup, hiçbir şekilde yönlendirici nitelikte olmayan bilgiler yatırımcılar tarafından danışmanlık faaliyeti olarak kabul edilmemeli ve yatırım kararlarına esas olarak alınmamalıdır. Bu bilgiler, belli bir getirinin sağlanmasına yönelik olarak verilmemekte ve bu yönde herhangi bir şekilde taahhüt veya garantimiz bulunmamaktadır. Bu itibarla bu sayfalarda yer alan ve hiç bir şekilde yönlendirici nitelikte olmayan hususlar hakkında herhangi bir sorumluluğumuz bulunmamaktadır. Gerek bu yayındaki, gerekse bu yayında kullanılan kaynaklardaki hata ve eksikliklerden ve bu yayındaki bilgilerin kullanılması sonucunda yatırımcıların ve/veya ilgili kişilerin uğrayabilecekleri doğrudan ve/veya dolaylı zararlardan, kâr yoksunluğundan manevi zararlardan her ne şekil ve surette olursa olsun üçüncü kişilerin uğrayabileceği her türlü zararlardan dolayı ALB Yatırım Menkul Değerler A.Ş. sorumlu tutulamaz. Burada yer alan yatırım bilgi, yorum ve tavsiyeleri yatırım danışmanlığı kapsamında değildir. Yatırım danışmanlığı hizmeti, yetkili kuruluşlar tarafından kişilerin risk ve getiri tercihleri dikkate alınarak kişiye özel sunulmaktadır. Burada yer alan yorum ve tavsiyeler ise genel niteliktedir. Bu tavsiyeler mali durumunuz ile risk ve getiri tercihlerinize uygun olmayabilir. Bu nedenle, sadece burada yer alan bilgilere dayanarak yatırım kararı verilmesi beklentilerinize uygun sonuçlar doğurmayabilir.

**ÇEKİNCE**—Bu rapor tarafımızca doğruluğu kabul edilmiş kaynaklar kullanılarak hazırlanmış olup yatırımcılara kendi oluşturacakları yatırım kararlarında yardımcı olmayı hedeflemekte ve herhangi bir yatırım aracını alma veya satma yönünde yatırımcıların kararlarını etkilemeyi amaçlamamaktadır. Yatırımcıların verecekleri yatırım kararları ile bu raporda bulunan görüş, bilgi ve veriler arasında bir bağlantı kurulamayacağı gibi, söz konusu kararların neticesinde oluşabilecek yanlışlık ve zararlardan kurum çalışanları ile ALB Yatırım Menkul Değerler A.Ş.'nin herhangi bir sorumluluğu bulunmamaktadır. Bu rapordaki her türlü iç ce dış piyasa tablo grafikler, bu konularda resmi hizmet veren yetkili üçüncü kişi kurumlardan elde edilmiş olup, ALB Yatırım Menkul Değerler A.Ş. tarafından herhangi bir maddi menfaat beklentisi olmaksızın genel anlamda bilgilendirmek amacıyla hazırlanmıştır. Bu raporda bulunan bilgiler belli bir gelirin sağlanmasına yönelik olarak verilmemektedir.