

	Kapanış	Günlük Fark	Pivot 1. Direnç	Pivot 1. Destek	Yüksek	Düşük	Günlük Hacim
XUTUM	5923,45	-0,94%	5972,62	5893,95	5992,29	5913,62	112.113.567.230,00
XU100	5384,56	-1,13%	5433,64	5355,69	5453,85	5375,90	86.321.257.654,00
XU030	5930,26	-1,33%	5990,57	5897,13	6017,76	5924,32	61.286.907.675,00
X30YVADE	6025,50	-0,90%	6086,33	5982,83	6104,50	6001,00	12.282.575.988,00

Yurtdışı Endeksler	Son	Günlük F. %
FTSE ALL WORLD INDEX	407,28	-1,23%
FTSE ALL WORLD INDEX - EMERGING	624,99	-1,36%
S&P 500 INDEX	3863,17	-1,41%
NASDAQ 100 INDEX	11830,28	-1,38%
DOW JONES INDEX	31909,64	-1,07%
DAX INDEX	15427,97	-1,31%
VOLATILITY INDEX	24,80	9,69%
DOLAR ENDEKSİ	104,58	-0,70%
BORSA İSTANBUL YAB. TAKAS ORANI	29,04	0,41%

Yurtdışı Vadeli Endeksler	Son	Günlük F. %
S&P 500 FUTURE	3879,00	-1,05%
DOW JONES FUTURE	32029,00	-0,71%
NASDAQ 100 FUTURE	11892,50	-0,96%
DAX FUTURE	15315,00	-2,12%

Pariteler	Son	Günlük F. %
USDTRY	18,97	0,05%
EURTRY	20,18	0,48%
EURUSD	1,06	0,56%

Değerli Madenler	Son	Günlük F. %
XAUUSD - ONS ALTIN	1.867,46	2,01%
XAGUSD - ONS GÜMÜŞ	20,53	2,31%
GLDGR - GRAM ALTIN	1.138,77	2,09%
XAGGR - GRAM GÜMÜŞ	12,52	2,36%

Sektör Endeksleri	Son	Günlük F. %
XUSIN	8.785,30	-1,84%
XGIDA	4.986,36	0,91%
XUTEK	5.636,54	-1,67%
XBANK	5.092,06	0,39%
XMANA	12.786,35	-3,12%
XULAS	15.471,65	-1,40%
XHOLD	4.987,61	-1,21%
XMADN	5.201,51	2,49%

Saat	Günün Öne Çıkan Gelişmeleri	Beklenti	Önceki	Hisse	Hacim
10:00	Türkiye Cari Denge	-10.10b	-5.91b	EREGL	7.177.139.474
10:00	Türkiye Perakende Satışlar - Yıllık	--	21.8%	ISCTR	6.952.526.029
				AKBNK	5.035.964.100
				YKBNK	4.561.348.060
				OYAKC	4.197.759.460
				KRDMD	3.286.740.716

Para Girişi	Değişim	Para Çıkışı	Değişim	Hisse	Endekse Etki	Hisse	Endekse Etki
TCELL	61.122.130	EREGL	- 64.375.680	TCELL	7,13	EREGL	-14,15
YKBNK	52.798.300	TOASO	- 55.904.350	SASA	4,98	SISE	-5,17
TKFEN	31.990.200	GARAN	- 37.795.060	ISCTR	4,58	TUPRS	-4,98
ENKAI	30.816.750	AKBNK	- 37.518.180	MGROS	4,31	THYAO	-4,90
ASTOR	27.380.900	TUPRS	- 31.902.430	BIMAS	2,66	TOASO	-4,52

## Küresel Risk İştahında Azalış Sürüyor

Borsa İstanbul'da ve küresel piyasalarda geçtiğimiz haftanın son işlem gününde risk iştahında azalış izlendi.

Borsa İstanbul için bunun ana nedeni endeks etkisi yüksek şirketler tarafından alınan kararların yansımaları olurken bazı şirketlere gelen kâr realizasyonları da yaşanan düşüşte etkili oldu. Borsa İstanbul ise hafta genelinde yüzde 3,3 seviyesinde pozitif bir ivmelenme izlenirken bu yükselişin en başını bankacılık hisseleri çekti.

Küresel piyasalarda ise geçtiğimiz hafta gerçekleşen Powell'ın konuşmalarından şahin mesajlar alınması ve ABD Tarım Dışı İstihdam verisinin beklenti üzerinde gelmesi endekslerde satışların derinleşmesine neden oldu. Bu hafta ise ABD ekonomisinde açıklanacak enflasyon verisi gelecek hafta düzenlenecek FOMC toplantısı öncesinde önemli bir veri olarak takip edilecek. Enflasyon verisi öncesinde ise 50 bps'lik artış ihtimali yüzde 68 seviyesinde fiyatlandı. Bu ihtimalin yukarı yönlü ivmelenmesi endekslerde satış baskısını daha da artıracaktır.

Borsa İstanbul'da bugün yatay bir açılış bekliyoruz.

## Şirket Haberleri

**ALARK:** Sermaye Piyasası mevzuatında belirtilen aracılık faaliyeti ve menkul kıymet portföyü işletmek amacı gütmeksizin; yerli veya yabancı her türden sermaye şirketlerinin sermayesine doğrudan veya dolaylı olarak iştirak etmek, sermaye piyasası araçlarına, diğer menkul kıymetlere, nakit, değerli madenlere, emtialara, yerli veya yabancı her türden sermaye şirketlerinin çıkarmış olduğu veya çıkaracağı pay senetlerine doğrudan veya dolaylı olarak yatırım yapmak üzere 320.000.000 TL sermayeli bir anonim şirket kurulmasına, oybirliği ile karar verilmiştir.

**KIMMR:** Güneş enerjisinden elektrik üretimi için bağlantı anlaşmasına çağrı mektubu başvurumuzun 12/01/2023 tarih ve 2831 sayılı yazısıyla kabul edildiği, GES yatırımı için Saha Temiz Enerji Elektrik Taahhüt Danışmanlık A.Ş. ile sözleşme imzalandığı, yatırımın maliyetinin 4.920.000 USD olarak öngörüldüğü, finansmanı için %70 uzun vadeli yatırım kredisi %30 öz kaynak kullanılması planlandığı ve 2023 Temmuz ayına kadar faaliyete geçmesi planlandığı ifade edilmişti. İlgili proje için toplamda 65 Milyon TL 36 ay vadeli kredi kullanılmıştır.

**SMRTG:** Şirketimiz ile yurt içinde yerleşik bir müşteri arasında güneş paneli satışı işine istinaden KDV hariç toplam 276.636.204 TL karşılığı tutarda sözleşme imzalanmıştır.

**NIBAS:** Şirketimizin Niğde OSB 144 ada, 14 nolu sanayi parseli üzerinde yer alan üretim tesislerinin çatısı üzerinde kurmayı planladığı 313,92 kWp/300 kWe kurulu gücündeki Güneş Enerjisi Santrali ( GES ) yapımı için,gerekli izinler alınmış olup,projenin yapımı için Solargüç Enerji Sistemleri A.Ş. ile 229.500 USD bedel üzerinden sözleşme imzalanmıştır.

**NEBAS:** Şirket, Turkcell İletişim Hizmetleri A.Ş.'den, Lityum Akü ürün projesi kapsamında 1.585.500 ABD doları tutarında sipariş almıştır.

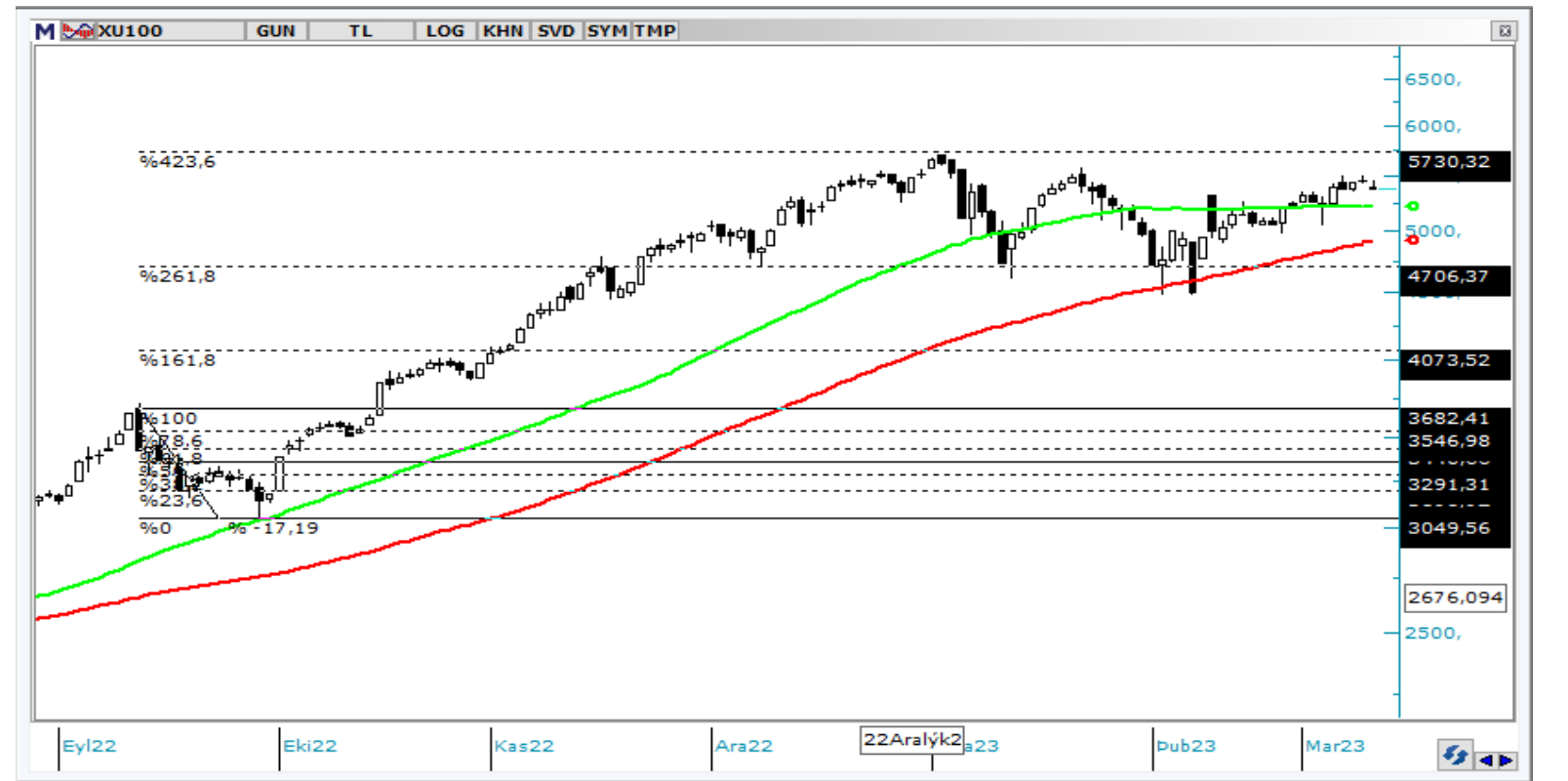
## Teknik Analiz

### BİST Teknik Görünüm

Bist100 endeksi, Cuma günü yüzde 1,13 düşüş göstererek günü 5384 seviyesinden tamamladı. Endekste yukarı yönlü hareket halinde 5500 seviyesi direnç noktası olarak takip edilebilir. Aşağı yönlü hareketlerde ise 5210 seviyesi destek noktası olarak takip edilebilir.

**Dirençler: 5500 / 5575 / 5700**

**Destekler: 5210 / 5050 / 4915**

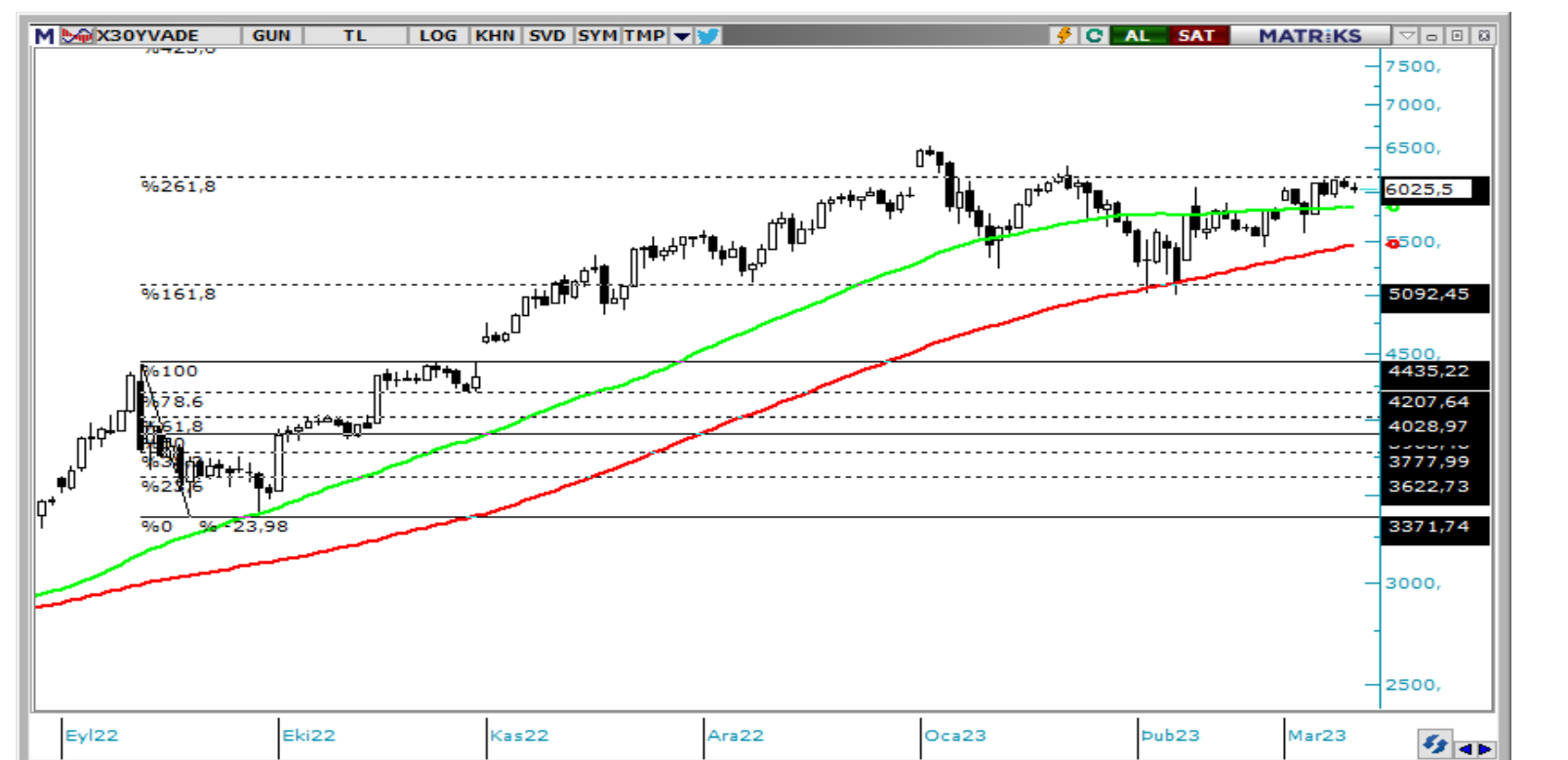


### VIOP Teknik Görünüm

VIOP30 kontratı, Cuma günü yüzde 0,25 gerileyerek günü 6025 puandan tamamladı. Endeks kontratında yukarı yönlü hareketlerde 6150 seviyesi direnç noktası olarak takip edilebilir. Aşağı yönlü hareketlerde ise 6000 seviyesi destek noktası olarak takip edilebilir.

**Dirençler: 6150 / 6275 / 6510**

**Destekler: 6000 / 5834 / 5720**





**T** +90 (212) 370 0370

**F** +90 (212) 370 0371

[arastirma@albyatirim.com.tr](mailto:arastirma@albyatirim.com.tr)

Fulya Mah. Büyükdere  
Cad. Torun Center No:74  
A/80 34394 Şişli / İstanbul

**YASAL UYARI**—Burada yer alan her türlü bilgi, değerlendirme, yorum ve istatistikî şekil ve değerler hazırlandığı tarih itibariyle mevcut piyasa koşulları ve güvenilirliğine inanılan kaynaklardan elde edilerek derlenmiştir. ALB Yatırım Menkul Değerler A.Ş. tarafından, karşılığında herhangi bir maddî menfaat temin edilmeksizin, genel anlamda bilgi vermek amacıyla hazırlanmış olup, hiçbir şekilde yönlendirici nitelikte olmayan bilgiler yatırımcılar tarafından danışmanlık faaliyeti olarak kabul edilmemeli ve yatırım kararlarına esas olarak alınmamalıdır. Bu bilgiler, belli bir getirinin sağlanmasına yönelik olarak verilmemekte ve bu yönde herhangi bir şekilde taahhüt veya garantimiz bulunmamaktadır. Bu itibarla bu sayfalarda yer alan ve hiç bir şekilde yönlendirici nitelikte olmayan hususlar hakkında herhangi bir sorumluluğumuz bulunmamaktadır. Gerek bu yayındaki, gerekse bu yayında kullanılan kaynaklardaki hata ve eksikliklerden ve bu yayındaki bilgilerin kullanılması sonucunda yatırımcıların ve/veya ilgili kişilerin uğrayabilecekleri doğrudan ve/veya dolaylı zararlardan, kâr yoksunluğundan manevî zararlardan her ne şekil ve surette olursa olsun üçüncü kişilerin uğrayabileceği her türlü zararlardan dolayı ALB Yatırım Menkul Değerler A.Ş. sorumlu tutulamaz. Burada yer alan yatırım bilgi, yorum ve tavsiyeleri yatırım danışmanlığı kapsamında değildir. Yatırım danışmanlığı hizmeti, yetkili kuruluşlar tarafından kişilerin risk ve getiri tercihleri dikkate alınarak kişiye özel sunulmaktadır. Burada yer alan yorum ve tavsiyeler ise genel niteliktedir. Bu tavsiyeler mali durumunuz ile risk ve getiri tercihlerinize uygun olmayabilir. Bu nedenle, sadece burada yer alan bilgilere dayanılarak yatırım kararı verilmesi beklentilerinize uygun sonuçlar doğurmayabilir.

**ÇEKİNCE**—Bu rapor tarafımızca doğruluğu kabul edilmiş kaynaklar kullanılarak hazırlanmış olup yatırımcılara kendi oluşturacakları yatırım kararlarında yardımcı olmayı hedeflemekte ve herhangi bir yatırım aracını alma veya satma yönünde yatırımcıların kararlarını etkilemeyi amaçlamamaktadır. Yatırımcıların verecekleri yatırım kararları ile bu raporda bulunan görüş, bilgi ve veriler arasında bir bağlantı kurulamayacağı gibi, söz konusu kararların neticesinde oluşabilecek yanlışlık ve zararlardan kurum çalışanları ile ALB Yatırım Menkul Değerler A.Ş.'nin herhangi bir sorumluluğu bulunmamaktadır. Bu rapordaki her türlü iç ce dış piyasa tablo grafikler, bu konularda resmi hizmet veren yetkili üçüncü kişi kurumlardan elde edilmiş olup, ALB Yatırım Menkul Değerler A.Ş. tarafından herhangi bir maddî menfaat beklentisi olmaksızın genel anlamda bilgilendirmek amacıyla hazırlanmıştır. Bu raporda bulunan bilgiler belli bir gelirin sağlanmasına yönelik olarak verilmemektedir.