

	Kapanış	Günlük Fark (%)	Pivot 1. Direnç	Pivot 1. Destek	Yüksek	Düşük	Günlük Hacim
XUTUM	5156,99	1,69%	5224,12	5057,47	5191,72	5025,07	155.157.156.557,00
XU100	4657,00	1,90%	4717,49	4565,60	4686,57	4534,68	125.207.509.087,00
XU030	5066,87	2,33%	5133,52	4964,90	5098,19	4929,57	89.374.370.098,00
X30YVADE	5215,00	2,40%	5292,25	5117,00	5244,00	5068,75	16.556.079.043,00

Yurtdışı Endeksler	Son	Günlük F. %
FTSE ALL WORLD INDEX	409,05	-0,16%
FTSE ALL WORLD INDEX - EMERGING	626,82	-0,96%
S&P 500 INDEX	3991,73	0,87%
NASDAQ 100 INDEX	11871,15	1,45%
DOW JONES INDEX	33592,92	0,17%
DAX INDEX	14378,51	0,46%
VOLATILITY INDEX	24,54	3,41%

Yurtdışı Vadeli Endeksler	Son	Günlük F. %
S&P 500 FUTURE	4001,00	0,04%
DOW JONES FUTURE	33628,00	0,07%
NASDAQ 100 FUTURE	11907,25	0,03%
DAX FUTURE	14289,00	-0,61%

Pariteler	Son	Günlük F. %
USDTRY	18,61	0,00%
EURTRY	19,30	0,18%
EURUSD	1,04	0,17%

Değerli Madenler	Son	Günlük F. %
XAUUSD - ONS ALTIN	1.774,61	-0,22%
XAGUSD - ONS GÜMÜŞ	21,53	-0,26%
GLDGR - GRAM ALTIN	1.061,66	-0,22%
XAGGR - GRAM GÜMÜŞ	12,88	-0,29%

Sektör Endeksleri	Son	Günlük F. %
XUSIN	7.737,87	2,49%
XGIDA	4.365,44	-0,69%
XUTEK	4.841,33	0,44%
XBANK	4.128,78	6,28%
XMANA	11.027,37	1,14%
XULAS	12.102,82	-0,20%
XHOLD	4.080,15	0,13%
XMADN	3.572,44	-1,25%

Saat	Günün Öne Çıkan Gelişmeleri	Beklenti	Önceki	Hisse	Hacim
10:00	İngiltere TÜFE Yıllık	10.7%	10.1%	THYAO	9.787.977.910
10:00	Türkiye Konut Satışları Yıllık	--	-22.9%	EREGL	8.842.718.573
14:30	Türkiye Konut Fiyat Endeksi Yıllık	--	184.64%	ODAS	5.986.611.974
16:30	ABD Perakende Satışlar Aylık	0.9%	0.0%	ASELS	5.795.866.090
17:15	ABD Sanayi Üretimi Aylık	0.2%	0.4%	AKBNK	5.385.915.123
17:15	ABD Kapasite Kullanım Oranı	80.4%	80.3%	YKBNK	5.383.327.062

Yükselenler	Değişim	Düşenler	Değişim	Hisse	Endekse Etki	Hisse	Endekse Etki
KONKA	10,00	MNDRS	-9,99	SASA	31,51	TCELL	-5,14
BRLSM	10,00	SNGYO	-9,97	HEKTS	18,90	THYAO	-1,89
GLCVY	10,00	NTHOL	-7,93	AKBNK	10,84	BIMAS	-1,84
KONTR	9,99	GARFA	-7,62	YKBNK	10,73	MGROS	-1,34
SMRTG	9,99	SILVR	-7,03	ISCTR	6,01	ASELS	-1,29

Endekste Yön HEKTS, SASA ve EREGL Hisselerine Bağlı

Endeks, Kasım ayının başlamasıyla birlikte 678 puanlık yükseliş gösterdi. Bu yükselişin birden çok nedeni olmakla birlikte en önemli sebep HEKTS, SASA ve EREGL hisselerinde aybaşıdan bugüne kadar 238 puan katkı yaratması olarak belirtilebilir. Diğer bir kısım yükseliş ise finansallar ve beklentilerden kaynaklandığı söylenilebilir. Dün ise endeks yüzde 1,90 yükseliş ile günü 4657 seviyesinden tamamladı. Dün yaşanan yükselişte öne çıkan sektörler bankacılık ve sınai sektörleri oldu. Endekste dünkü hareketlilikte pozitif etkisi veren şirketler yine SASA, HEKTS hisseleri oldu. Negatif etki ise TCELL, THYAO ve BIMAS hisselerinden geldi.

Bist100 endeksi dün açılışla birlikte 4686 seviyesine kadar yükseliş gösterdikten sonra gelen hızlı satışlar sonrası fibonacci seviyesi olan %161,80 seviyesinden tepki aldı. Yükselen kanalın direnç noktasında bulunan endekste 4680 seviyesi kanalın direnç noktası konumunda bulunmaktadır.

Türkiye'de ise dün merkezi yönetim bütçe dengesi verileri açıklandı. Verilere göre bütçe giderleri 307,4 milyar TL olurken bütçe geliri 224,2 milyar TL olarak gerçekleşti.

Borsa İstanbul'da bugün alıcılı bir açılış bekliyoruz.

Pay Geri Alımı Yapan Şirketler					
Hisse	Dün Gerçekleşen Pay Alımları		Bugüne Kadar Alınan		
	Pay Adedi	Fiyat	Pay Adedi - TL	Sermayeye Oranı	
MPARK	34.239	₺ 81,85	6.462.233	3,1063%	
LIDER	42.838	₺ 48,43	3.222.838	4,8831%	

Bu Hafta Gerçekleşecek Temettü Ödemeleri					
Hisse	Kullanım Tarihi		Ödenecek Nakit Kar Payı		
	Teklif Edilen	Kesinleşen	Kar Payı Net TL	Kar Payı Net %	
ASELS	16.11.2022	16.11.2022	0,1816	18,16%	

Bu Hafta Gerçekleşecek Genel Kurul Toplantıları					
Hisse	Genel Kurul Tarihi		Katılım Bilgileri		
	Karar Tarihi	Genel Kurul Tarihi	Pay Sahibi Olunması Gereken Son Tarih	Şehir / İlçe	
RHEAG	18.10.2022	14.11.2022	13.11.2022	Ankara / Yenimahalle	
MRGYS	24.10.2022	16.11.2022	15.11.2022	İstanbul / Beyoğlu	

Bugün İtibariyle VBTS Uygulanacak Şirketler					
Hisse	Tarih Aralığı		VBTS Bilgisi		
	VBTS Başlangıç Tarihi	VBTS Bitiş Tarihi	VBTS Kapsamı		
KIMMR	16.11.2022	15.12.2022	Brüt Takas		
ERCB	16.11.2022	15.12.2022	Emir Paketi Tedbiri		
INVEO	16.11.2022	15.12.2022	Açığa Satış ve Kredili İşlem		
KAREL	16.11.2022	15.12.2022	Açığa Satış ve Kredili İşlem		
TMPO	16.11.2022	15.12.2022	Açığa Satış ve Kredili İşlem		

Para Girişi	Tutar
EREGL	75.318.660
AKBNK	66.518.560
KCHOL	39.756.740
ISCTR	30.269.540
KRDMD	28.711.120

Para Çıkışı	Tutar
EKGYO	-54.434.880
PETKM	-48.673.500
SISE	-40.138.240
DOAS	-19.573.970
SNGYO	-19.429.820

Endeksler	Tutar
YABANCI ORANI	29,54
DOLAR ENDEKSİ	106,509

Şirket Haberleri

MIATK: Şirket tarafından geliştirilen Entegre Sağlık Tesis Yönetim Sistemi yazılımlarının, TİGA BİLGİ TEKNOLOJİLERİ A.Ş. tarafından yurtdışı pazarı için geliştirilen Merkezi Yönetim yazılımları ile entegrasyonu, danışmanlığı, kurulumları, eğitimleri ve lisans satış hakkı için 18.860.000,00 TL tutarında iş birliği sözleşmesi imzalanmıştır.

SUWEN: Şirket, 4 Ekim 2022 – 15 Kasım 2022 tarihleri arasında yurtiçinde; Eskişehir Vega AVM, İstanbul 212 Outlet AVM ve İzmir Agora AVM konumlarında 3 yeni mağaza açılışı gerçekleştirmiştir. Açılan bu mağazalar ile birlikte Şirket yurtiçinde 152, Romanya'da 4 ve Kıbrıs'ta 1 olmak üzere toplam 157 mağazaya ulaşmıştır.

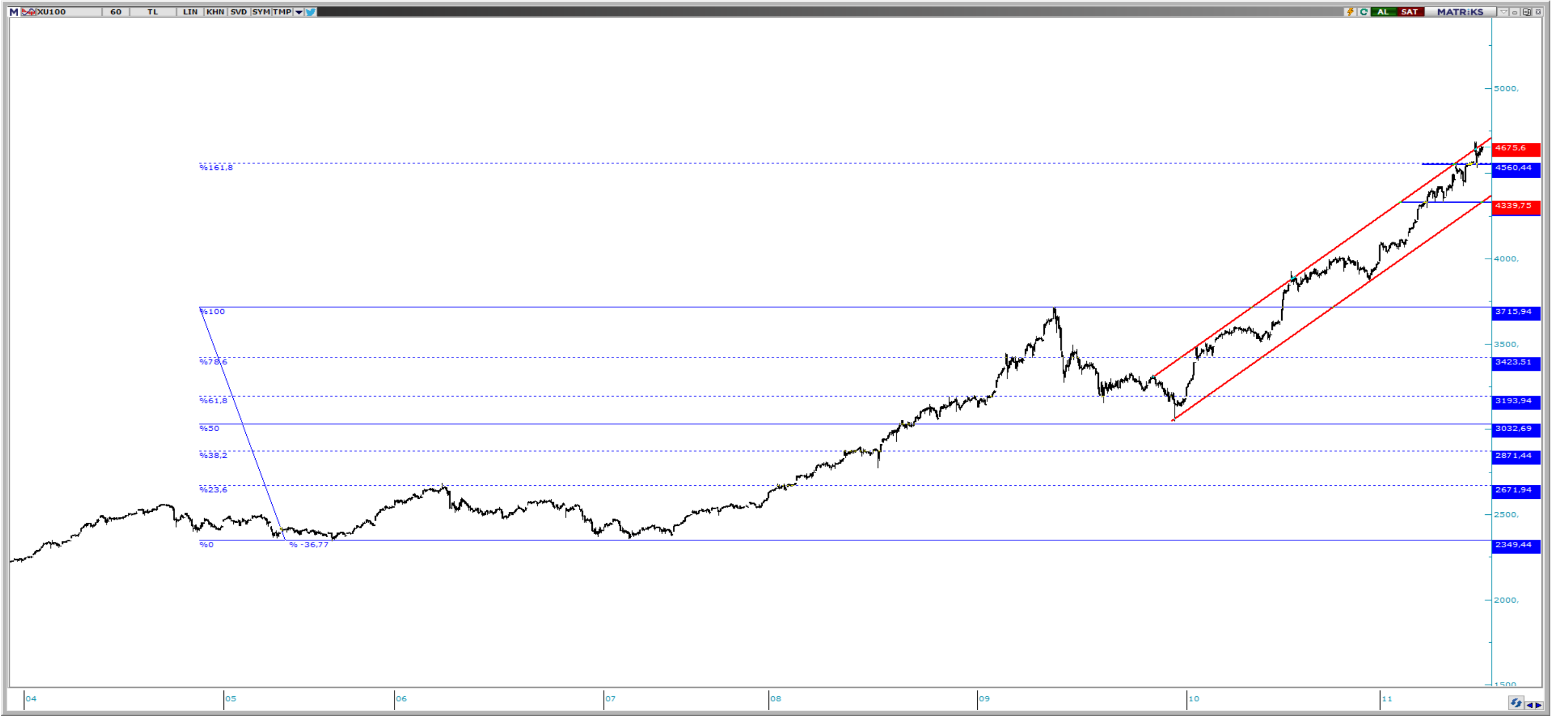
SMRTG: Şirket yüzde 100 bağlı ortaklığı olan Smart Güneş Ekipmanları Pazarlama A.Ş., büyük bir müşterisinden Güneş enerjisi santrali anahtar teslim kurulumuna istinaden KDV hariç toplam 3.800.000,00 Dolar tutarında sipariş almıştır

BİST Teknik Görünüm

Bist100 endeksi, dün günü yüzde 1,90 yükselişle 4657 puandan tamamladı. Endekste yukarı yönlü hareketlerde 4680 seviyesi direnç noktası olarak takip edilebilir. Aşağı yönlü hareketlerde ise 4600 seviyesi destek noktası olarak takip edilebilir.

Dirençler: 4680 / 4750 / 4800

Destekler: 4600 / 4500 / 4430



VIOP Teknik Görünüm

Viop 30 endeks kontratı, dün gelen alımlar ile günü 5240 seviyesinden tamamladı. Endeks kontratında yukarı yönlü hareketlerde 5240 seviyesi direnç noktası olarak takip edilebilir. Aşağı yönlü hareketlerde ise 5175 seviyesi destek noktası olarak takip edilebilir.

Dirençler: 5240 / 5350 / 5500

Destekler: 5175 / 5070 / 4920



T +90 (212) 370 0370
F +90 (212) 370 0371
bilgi@albyatirim.com.tr

Fulya Mah. Büyükdere
Cad. Torun Center No:74
A/80 34394 Şişli / İstanbul

YASAL UYARI—Burada yer alan her türlü bilgi, değerlendirme, yorum ve istatistiki şekil ve değerler hazırlandığı tarih itibariyle mevcut piyasa koşulları ve güvenilirliğine inanılan kaynaklardan elde edilerek derlenmiştir. ALB Yatırım Menkul Değerler A.Ş. tarafından, karşılığında herhangi bir maddi menfaat temin edilmeksizin, genel anlamda bilgi vermek amacıyla hazırlanmış olup, hiçbir şekilde yönlendirici nitelikte olmayan bilgiler yatırımcılar tarafından danışmanlık faaliyeti olarak kabul edilmemeli ve yatırım kararlarına esas olarak alınmamalıdır. Bu bilgiler, belli bir getirinin sağlanmasına yönelik olarak verilmemekte ve bu yönde herhangi bir şekilde taahhüt veya garantimiz bulunmamaktadır. Bu itibarla bu sayfalarda yer alan ve hiç bir şekilde yönlendirici nitelikte olmayan hususlar hakkında herhangi bir sorumluluğumuz bulunmamaktadır. Gerek bu yayındaki, gerekse bu yayında kullanılan kaynaklardaki hata ve eksikliklerden ve bu yayındaki bilgilerin kullanılması sonucunda yatırımcıların ve/veya ilgili kişilerin uğrayabilecekleri doğrudan ve/veya dolaylı zararlardan, kâr yoksunluğundan manevi zararlardan her ne şekil ve surette olursa olsun üçüncü kişilerin uğrayabileceği her türlü zararlardan dolayı ALB Yatırım Menkul Değerler A.Ş. sorumlu tutulamaz. Burada yer alan yatırım bilgi, yorum ve tavsiyeleri yatırım danışmanlığı kapsamında değildir. Yatırım danışmanlığı hizmeti, yetkili kuruluşlar tarafından kişilerin risk ve getiri tercihleri dikkate alınarak kişiye özel sunulmaktadır. Burada yer alan yorum ve tavsiyeler ise genel niteliktedir. Bu tavsiyeler mali durumunuz ile risk ve getiri tercihlerinize uygun olmayabilir. Bu nedenle, sadece burada yer alan bilgilere dayanılarak yatırım kararı verilmesi beklentilerinize uygun sonuçlar doğurmayabilir.

ÇEKİNCE—Bu rapor tarafımızca doğruluğu kabul edilmiş kaynaklar kullanılarak hazırlanmış olup yatırımcılara kendi oluşturacakları yatırım kararlarında yardımcı olmayı hedeflemekte ve herhangi bir yatırım aracını alma veya satma yönünde yatırımcıların kararlarını etkilemeyi amaçlamamaktadır. Yatırımcıların verecekleri yatırım kararları ile bu raporda bulunan görüş, bilgi ve veriler arasında bir bağlantı kurulamayacağı gibi, söz konusu kararların neticesinde oluşabilecek yanlışlık ve zararlardan kurum çalışanları ile ALB Yatırım Menkul Değerler A.Ş.'nin herhangi bir sorumluluğu bulunmamaktadır. Bu rapordaki her türlü iç ce dış piyasa tablo grafikler, bu konularda resmi hizmet veren yetkili üçüncü kişi kurumlardan elde edilmiş olup, ALB Yatırım Menkul Değerler A.Ş. tarafından herhangi bir maddi menfaat beklentisi olmaksızın genel anlamda bilgilendirmek amacıyla hazırlanmıştır. Bu raporda bulunan bilgiler belli bir gelirin sağlanmasına yönelik olarak verilmemektedir.