

Yurtiçi Endeksler	Son	Günlük Fark (%)	30 Günlük Fark (%)	52 Haftalık Fark (%)	Günlük Hacim (Mn TL)
VIOP 30	2.895	-0,90	4,35	90,71	8.471
BİST 30	2.833	-0,05	6,66	88,73	32.989
BİST 100	2.648	-0,33	8,34	90,08	44.219

Sektörel Endeksler	Son	Günlük Fark (%)	30 Günlük Fark (%)	52 Haftalık Fark (%)	Günlük Hacim (Mn TL)
BİST BANKA	2.204	-0,51	11,54	81,31	5.326
BİST SINAİ	4.484	-0,10	7,30	77,07	20.868
BİST GIDA	2.973	-2,12	12,41	54,72	1.482
BİST TEKNOLOJİ	2.838	-1,34	2,64	54,13	1.482
BİST BİLİŞİM	1.368	-1,15	5,59	60,78	700
BİST METAL	7.683	-0,92	3,03	37,93	2.983
BİST ULAŞTIRMA	5.792	1,24	3,65	241,45	7.790
BİST HOLDİNG	2.480	-0,04	10,42	115,66	8.634

Piyasalarda Gözler Tayvan'da

ABD Temsilciler Meclis Başkanı Nancy Pelosi'nin Taipei'ye gitmesi ile Çin Su-35 savaş uçakları Tayvan'a yöneldi. Küresel piyasalarda ise dün Fed üyesi Bullard'ın konuşması takip edildi. Bullard, Federal Reserve ve ECB için resesyondan kaçınarak nispeten yumuşak bir iniş gerçekleştirebileceğini söyledi. Fed üyesi Daly'nin açıklamalarında ise ABD'nin daha yavaş ekonomiye sahip olmasını ve faizleri arttırıp bir süre orada kalmasını beklediğini dile getirdi.

ENDEKSE ETKİ (BİST 100)			
POZİTİF		NEGATİF	
HİSSE	Endekse Etki (Puan)	Endekse Etki (Puan)	HİSSE
SASA	3,01	-2,50	BIMAS
THYAO	2,44	-2,31	EREGL
TOASO	2,29	-1,46	SISE
FROTO	1,71	-1,10	TUPRS
KCHOL	0,83	-1,06	TCELL
SAHOL	0,74	-0,98	ENKAI
HEKTS	0,59	-0,89	CCOLA
ECILC	0,56	-0,86	ASELS
ODAS	0,47	-0,66	AKBNK
PSGYO	0,31	-0,64	MGROS
GLYHO	0,30	-0,61	SOKM
KRDMD	0,23	-0,58	PETKM
BUCIM	0,22	-0,50	AGHOL
SNGYO	0,21	-0,49	AEFES
ISMEN	0,20	-0,47	EKGYO

ABD piyasalarında ise Dow Jones yüzde 1,23 seviyesinde geri çekilme yaşarken S&P500 yüzde 0,63 ve Nasdaq yüzde 0,16 seviyesinde değer kaybı yaşadı. Sabah saatlerinde ise vadeli endekslerde hafif pozitif bir görünüm sürmektedir. Avrupa piyasasında ise Dax yüzde 0,23 seviyesinde negatif bir kapanış gerçekleştirirken sabah saatlerinde Dax vadeli endeksi yüzde 0,14 seviyesinde negatif bir görünüm sergilemektedir.

Borsa İstanbul'da ise Bist100 endeksi dün yüzde 0,33 seviyesinde gerileme göstererek 2648 seviyesine geriledi. Endekste 28 hisse pozitif bir görünüm sergilerken 71 hisse negatif bir görünüm sergiledi. Endekste en çok değer kazanan sektör yüzde 1,24 ile ulaştırma olurken en çok değer kaybı yaşayan sektör yüzde 2,12 ile gıda oldu. Endekste yaşanan düşüşte negatif etki BIMAS, EREGL ve SISE hisselerinden geldi.

Türkiye'nin 5 yıllık CDS'i dün günü 786 seviyesinden tamamladı. Türkiye'nin 5 yıllık devlet tahvilleri yüzde 18,07 seviyesine yükseliş gerçekleştirirken 2 ve 5 yıllık devlet tahvilleri sırasıyla yüzde 17,34 ve yüzde 20,30 seviyesine gerileme gösterdi.

GÜNLÜK PARA GİRİŞ OLAN HİSSELER İLK 10 KURUM (TL)					
Sembol	Para Girişi	Sembol	Para Girişi	Sembol	Para Girişi
THYAO	91.788.220	TKFEN	7.364.896	ENJSA	4.499.800
TOASO	46.995.580	GARAN	7.261.056	ODAS	4.497.840
FROTO	25.169.340	TAVHL	7.085.432	KARSN	4.426.132
SAHOL	22.237.070	KRDMD	7.075.312	PGSUS	4.114.818
KCHOL	13.120.480	YKBNK	6.253.792	TUPRS	3.793.760
AKBNK	11.676.930	SASA	5.460.864	KOZAA	3.512.904
VESTL	11.253.960	AEFES	5.295.000	ARDYZ	3.464.423
PETKM	8.490.996	ASUZU	4.677.690	GUBRF	3.121.376
ITTFH	7.975.128	TTRAK	4.671.494	HUNER	2.816.953
ISCTR	7.463.860	PSGYO	4.558.664	YYLGD	2.744.729

GÜNLÜK PARA ÇIKIŞI OLAN HİSSELER İLK 10 KURUM (TL)					
Sembol	Para Çıkışı	Sembol	Para Çıkışı	Sembol	Para Çıkışı
SISE	-26.198.900	SNGYO	-3.810.342	GESAN	-2.517.220
EREGL	-14.769.490	BAGFS	-3.288.395	ULKER	-2.082.536
KOZAL	-13.146.860	YEOTK	-3.252.734	IHGZT	-2.079.295
ASELS	-10.210.900	TIRE	-2.842.587	PAPIL	-2.037.517
TSKB	-8.508.140	AGHOL	-2.834.404	MOBTL	-1.979.828
TCELL	-7.450.560	BRSAN	-2.552.273	KZBGY	-1.925.624
DOHOL	-5.292.464	TUKAS	-2.540.325	SOKM	-1.720.288
GSDHO	-4.682.902	OTKAR	-2.535.708	ECILC	-1.701.460
EKGYO	-4.322.888	HLGYO	-2.526.725	TURSG	-1.658.730
MAVI	-3.902.410	OYAKC	-2.519.052	KUTPO	-1.645.519

En Çok Yükselen				En Çok Düşen				Hacmi En Yüksek				
Hisse	Son	Değişim (%)		Hisse	Son	Değişim (%)		Hisse	Son	Değişim (%)	Hacim	
TMSN	49,16	▲	9,98	KZBGY	57,45	▼	-9,95	THYAO	52,35	▲	1,65	7.187.000.087
BMSCH	13,79	▲	9,97	YAYLA	5,07	▼	-9,95	SASA	48,26	▲	3,78	3.024.540.958
PRKME	8,83	▲	9,96	ICBCT	6,19	▼	-9,90	SISE	22,86	▼	-1,04	2.575.179.470
TGSAS	15,45	▲	9,96	IHGZT	0,76	▼	-9,52	TOASO	78,85	▲	5,91	1.545.226.244
ASUZU	320,50	▲	9,95	IHLGM	0,74	▼	-7,50	EREGL	27,70	▼	-1,21	1.477.612.122
ECZYT	78,55	▲	9,94	TATGD	17,42	▼	-7,34	YKBNK	4,81	▼	-0,82	1.273.239.201
CANTE	63,15	▲	9,92	IMASM	65,00	▼	-7,21	ODAS	4,00	▲	2,83	1.253.769.385
ITTFH	2,01	▲	9,84	KERVY	7,29	▼	-5,94	SAHOL	20,84	▲	0,87	1.164.473.322
INTEM	97,45	▲	9,74	IHYAY	0,66	▼	-5,71	TUPRS	270,80	▼	-0,81	1.065.992.913
PSGYO	3,40	▲	8,97	KFEIN	24,00	▼	-5,59	EKGYO	3,08	▼	-1,91	1.022.101.026

YURTDIŞI PİYASALAR					
Amerika	Son	Günlük Değişim (%)	30 Günlük Fark (%)		
Nasdaq	12.348,76	▼	-0,16	▲	10,97
S&P 500	4.091,19	▼	-0,67	▲	6,95
Avrupa	Son	Günlük Değişim (%)	30 Günlük Fark (%)		
DAX	13.449,20	▼	-0,23	▲	4,97
İngiltere FTSE100	7.409,11	▼	-0,06	▲	3,35
Fransa CAC 40	6.409,80	▼	-0,42	▲	8,07
Asya	Son	Günlük Değişim (%)	30 Günlük Fark (%)		
Shanghai Comp.	3.186,27	▼	-2,26	▼	-5,94
Hang Seng (Hong Kong)	19.689,21	▼	-2,36	▼	-9,93
Tokyo NIKKEİ 225	27.594,73	▼	-1,42	▲	6,40

Döviz Piyasası	Son	Günlük Değişim (%)	30 Günlük Fark (%)		
USDTRY	17,95	▲	0,00	▲	7,07
EURTRY	18,24	▼	-0,01	▲	4,35
GBPTRY	21,84	▲	0,04	▲	7,78
EURUSD	1,02	▼	-0,02	▼	-2,43
USDJPY	133,16	▼	-0,01	▼	-1,52
GBPUSD	1,22	▲	0,01	▲	0,52
Emtialar	Son	Günlük Değişim (%)	30 Günlük Fark (%)		
Ons Altın	1.761,16	▼	-0,63	▼	-2,75
Gram Altın	1.016,18	▲	0,00	▲	4,35
Gümüş	19,98	▼	-1,84	▲	0,52
Brent Petrol	99,22	▼	-0,49	▼	-10,39
Bakır	3,49	▲	0,15	▼	-4,55
Ekonomik Göstergeler	Son	Günlük Değişim (%)	30 Günlük Fark (%)		
ABD 2 Yıllık	3,037	▲	5,89	▲	7,05
ABD 10 Yıllık	2,753	▲	7,04	▼	-4,87
Türkiye 2 Yıllık	20,30	▼	-5,57	▼	-16,60
Türkiye 10 Yıllık	17,34	▼	-3,17	▼	-1,53
Almanya 2 Yıllık	0,309	▲	18,39	▼	-38,81
Almanya 10 Yıllık	0,808	▲	3,99	▼	-34,42

BİST Şirket Haberleri

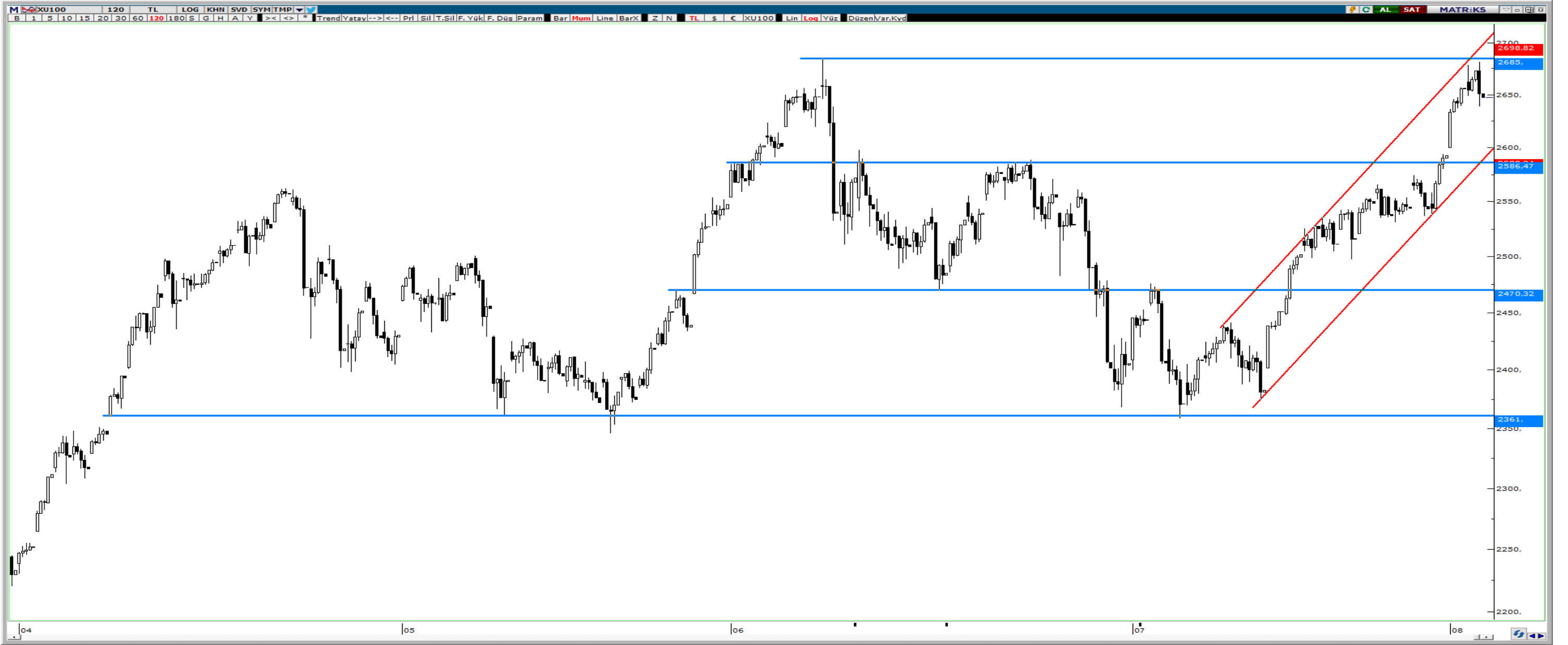
- **ARDYZ:** Uluslararası 35'den fazla ülke arasında Ar-Ge ve inovasyon ağı kuran EUREKA şemsiyesi altında ITEA3 kümelenmesi CALL 7 kapsamında, firmamız 20003 çağrı numaralı OMD (Optimal Management of Demand) projesinin fikir ortağı olarak konsorsiyum üyeleri arasında yer almıştır. TÜBİTAK 1509- Uluslararası Sanayi Ar-Ge Projeleri değerlendirme süreci başarı ile sonuçlanan, TÜBİTAK'a sunulan ismi ile OMD (ANLIK TALEP YÖNETİMİ) projesi Türkiye, Avusturya, Almanya, Macaristan, Portekiz, Slovenya ve İspanya dahil 7(yedi) ülkeden 17(onyedi) firmanın konsorsiyum iş birliğiyle proje yürütülecektir. Söz konusu projede ARD Grup Bilişim Teknolojileri Anonim Şirketi kendi iş yükümlülüğü paketi kapsamında yapacağı Ar-Ge çalışmaları ve yazılımlar için desteklemeye esas tutarı 1.358.102,52 TL tutarında pay almak üzere TÜBİTAK ile sözleşme imzalamış olup, ilgili sözleşme tarafımıza 02.08.2022 tarihi itibari ile tebliğ edilmiştir.
- **SANFM:** İlişkili taraflarımızdan Sanicar Turizm Sanayi ve Ticaret Limited Şirketi'nden işletme faaliyetlerinde kullanılmak üzere 19 adet binek ve 2 adet ticari araç için aylık 226.000 TL+KDV bedelle 1 yıllık kiralama sözleşmesi imzalanmasına, oy birliği ile karar vermiştir.
- **SNPAM:** Şirketimiz , 2022 yılı ve sonrası için İplik fabrikasının kapasite artırımı ve binalarımızın bir kısmının çatı tadilat inşaatı kapsamında Yatırım Teşvik Belgesi almıştır. Teşvik belgemiz 26/07/2025 tarihine kadar süreli olup, Gümrük vergisi muafiyeti ile KDV istisnası desteğini içermektedir.
- **ETILR:** Şirketimizin Gebze Franchise Şube' sinin sözleşmesi, Şirketimiz ile Şube İşletmecisi arasında mutabakata varılarak karşılıklı olarak fesih edilmiştir.
- **YEOTK:** Çıkarılmış sermayenin bedelsiz artırımına ilişkin ihraç edilecek kaydi paylarla ilgili kaydi sisteme ilişkin esaslar çerçevesinde Bedelsiz Pay Alma Hakkı Kullanım Başlangıç Tarihi 03.08.2022 olarak belirlenmiştir.
- **LUKSK:** Şirketimiz yönetim kurulu sürdürülebilirlik ilkeleri kapsamında , faaliyetlerimizin enerji tasarrufu, verimlilik , maliyet şartlarını olumlu yönde etkileyeceği düşünülen buhar jeneratörü yatırımı yapma kararı almıştır , buhar jeneratörü yatırımı iki faz şeklinde tamamlanacak şekilde olacaktır.Birinci fazın tamamlanmasını takiben yatırımın ikinci fazına başlayacaktır.Kamuoyuna saygılarımızla duyurulur

BİST Teknik Görünüm

Bist100 endeksi, tarihi zirvesine yakın bölgeden gelen satış sonrası günü hafif satıcı kapattı. Yukarı yönlü harekette 2685 seviyesi direnç bölgesi olarak geçerliliğini korurken, geri çekilmelerde 2586 seviyesi destek bölgesi olarak takip edilebilir.

Dirençler: 2685 / 2750 / 2900

Destekler: 2586 / 2470 / 2361

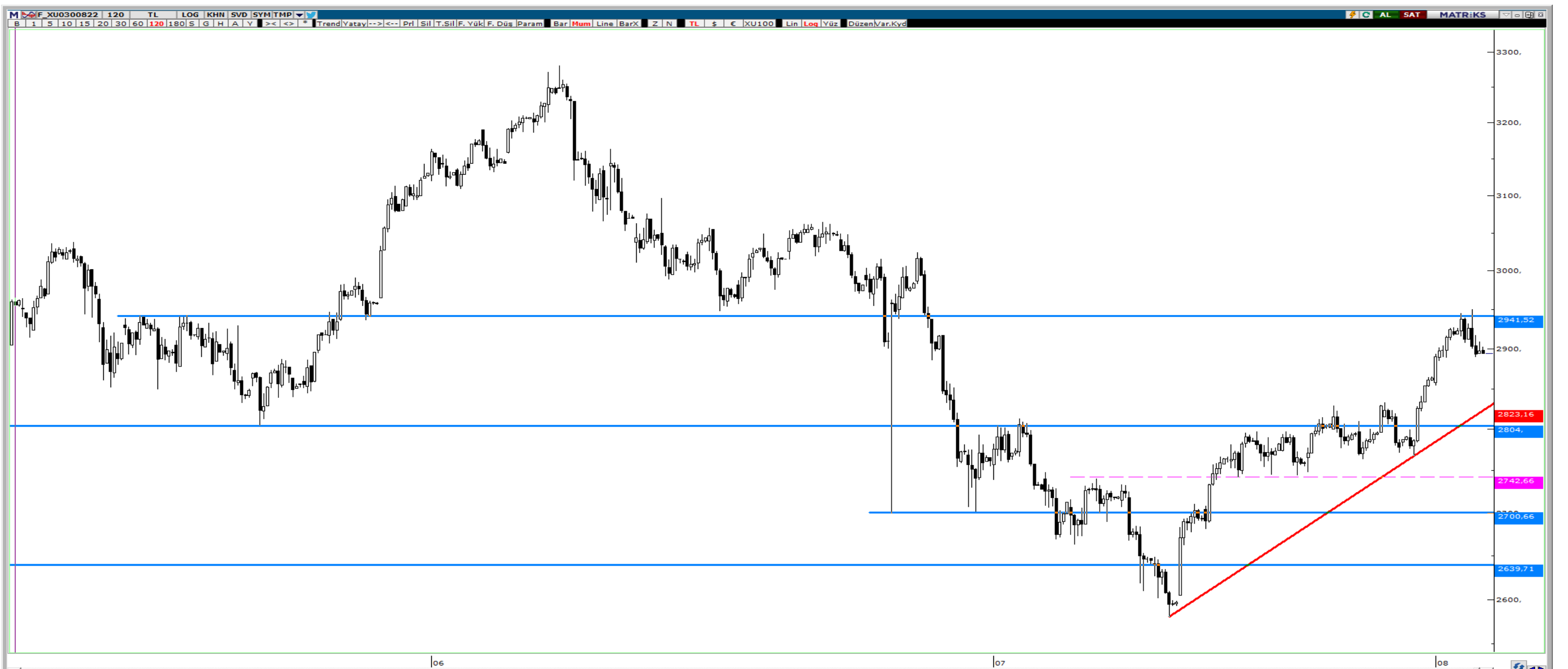


VIOP Teknik Görünüm

Viop 30 endeks kontratı, 2941 seviyesinin test edilmesi sonrasında gelen satışlar ile 2895 seviyesine geriledi. Aşağıda 2885 ve 2804 bölgeleri geri çekilmelerde destek olarak takip edilirken, yukarda 2941 direnç olarak takip edilebilir.

Dirençler: 2941 / 3030 / 3080

Destekler: 2885 / 2804 / 2772



3 Ağustos 22

VBTS KAPSAMINDA İŞLEM GÖREN PAYLAR

Hisse Kodu	Başlangıç Tarihi	Bitiş Tarihi	Kalan Gün	Brüt Takas	Tek Fiyat	Kredili Alım ve Açığa Satış	Emir Paketi Tedbiri	İnternet Emir Yasağı	Piyasa Emriyle Emir İlt. Yasağı
OYAYO	5 Temmuz 22	4 Ağustos 22	1				✓		
ULUSE	23 Mayıs 22	4 Ağustos 22	1	✓		✓	✓		
FONET	13 Haziran 22	5 Ağustos 22	2	✓		✓	✓		
KGYO	6 Temmuz 22	5 Ağustos 22	2			✓			
DERIM	14 Temmuz 22	12 Ağustos 22	9			✓			
ESCOM	14 Temmuz 22	12 Ağustos 22	9			✓			
GESAN	14 Temmuz 22	12 Ağustos 22	9			✓			
GZNMİ	26 Nisan 22	12 Ağustos 22	9	✓		✓	✓		
IHAAS	13 Temmuz 22	12 Ağustos 22	9			✓			
MZHLD	13 Temmuz 22	12 Ağustos 22	9			✓			
SILVR	13 Temmuz 22	12 Ağustos 22	9			✓	✓		
EGEEN	18 Temmuz 22	17 Ağustos 22	14			✓			
KRGYO	6 Temmuz 22	17 Ağustos 22	14	✓		✓			
SMRTG	18 Temmuz 22	17 Ağustos 22	14			✓			
CANTE	20 Temmuz 22	19 Ağustos 22	16			✓			
KONYA	20 Temmuz 22	19 Ağustos 22	16			✓			
MARTI	21 Temmuz 22	19 Ağustos 22	16			✓			
KAPLM	25 Temmuz 22	24 Ağustos 22	21	✓					
RTALB	25 Temmuz 22	24 Ağustos 22	21			✓			
HEDEF	26 Temmuz 22	25 Ağustos 22	22			✓			
IDEAS	26 Temmuz 22	25 Ağustos 22	22			✓			
GRNYO	29 Temmuz 22	26 Ağustos 22	23				✓		
INTEM	27 Temmuz 22	26 Ağustos 22	23			✓			
KAPLM	29 Temmuz 22	26 Ağustos 22	23			✓	✓		
KLRHO	27 Temmuz 22	26 Ağustos 22	23	✓		✓			
KZBGY	29 Temmuz 22	26 Ağustos 22	23			✓			
LIDFA	29 Temmuz 22	26 Ağustos 22	23	✓					
NTGAZ	29 Temmuz 22	26 Ağustos 22	23			✓			
VANGD	28 Temmuz 22	26 Ağustos 22	23				✓		
BRKO	1 Ağustos 22	31 Ağustos 22	28				✓		
DOBUR	1 Ağustos 22	31 Ağustos 22	28		✓		✓		
EMNIS	1 Ağustos 22	31 Ağustos 22	28				✓		
IMASM	1 Ağustos 22	31 Ağustos 22	28			✓			
PEGYO	1 Ağustos 22	31 Ağustos 22	28			✓			
TMSN	1 Ağustos 22	31 Ağustos 22	28			✓			
ASUZU	2 Ağustos 22	1 Eylül 22	29	✓		✓			
IHGZT	2 Ağustos 22	1 Eylül 22	29			✓			
MIPAZ	2 Ağustos 22	1 Eylül 22	29			✓			
ICBCT	3 Ağustos 22	2 Eylül 22	30			✓			
ITTFH	3 Ağustos 22	2 Eylül 22	30			✓			
TURGG	3 Ağustos 22	2 Eylül 22	30			✓			
YEOTK	3 Ağustos 22	2 Eylül 22	30			✓			

HAFTALIK EKONOMİK TAKVİM

01- 05 Ağustos 2022

Saat Beklenti Önceki

01 Ağustos 2022 / Pazartesi

10:00	TRY	***	Türkiye İmalat PMI	--	48,1
11:00	EUR	**	Euro Bölgesi İmalat PMI	49,6	49,6
11:30	GBP	**	İngiltere İmalat PMI	52,2	52,2
12:00	EUR	***	Euro Bölgesi İşsizlik Oranı	6,60%	6,60%
16:45	USD	**	ABD İmalat PMI	--	52,3
17:00	USD	*	ABD İnşaat Harcamaları Aylık	0,30%	-0,10%
17:00	USD	*	ABD ISM İmalat Endeksi	52,1	53
17:00	USD	*	ABD ISM İmalat Fiyatları	74,9	78,5
17:00	USD	*	ABD ISM Yeni İmalat Siparişleri	49	49,2

02 Ağustos 2022 / Salı

15:55	USD	*	ABD Kırmızı Kitap	--	13,30%
23:30	USD	**	ABD Petrol Stokları	--	-4,037

03 Ağustos 2022 / Çarşamba

10:00	TRY	***	Türkiye TÜFE Aylık	2,57%	4,95%
10:00	TRY	***	Türkiye TÜFE Yıllık	80,20%	78,62%
10:00	TRY	***	Türkiye Çekirdek TÜFE Yıllık	61,50%	57,26%
10:00	TRY	***	Türkiye ÜFE Aylık	--	6,77%
10:00	TRY	***	Türkiye ÜFE Yıllık	--	138,31%
11:00	EUR	**	Euro Bölgesi Hizmet PMI	50,6	50,6
11:00	EUR	**	Euro Bölgesi Bileşik PMI	49,4	49,4
11:30	GBP	**	İngiltere Hizmet PMI	53,3	53,3
11:30	GBP	**	İngiltere Bileşik PMI	52,8	52,8
12:00	EUR	***	Euro Bölgesi ÜFE Aylık	1,00%	0,70%
12:00	EUR	***	Euro Bölgesi ÜFE Yıllık	35,70%	36,30%
12:00	EUR	**	Euro Bölgesi Perakende Satışlar Aylık	0,00%	0,20%
12:00	EUR	**	Euro Bölgesi Perakende Satışlar Yıllık	-1,70%	0,20%
14:00	USD	*	ABD Mortgage Başvuruları	--	-1,80%
16:45	USD	**	ABD Hizmet PMI	--	47
16:45	USD	**	ABD Bileşik PMI	--	47,5
17:00	USD	**	ABD Dayanıklı Mal Siparişleri	--	1,90%

04 Ağustos 2022 / Perşembe

14:00	GBP	***	BoE Faiz Kararı	1,75%	1,25%
14:30	GBP	***	BoE Başkanı Bailey'in Konuşması	--	--
15:30	USD	**	ABD Ticaret Dengesi	-\$81.5b	-\$85.5b
15:30	USD	*	ABD İlk İşsizlik Başvuruları	--	256k
15:30	USD	*	ABD Devam Eden İşsizlik Başvuruları	--	1359k

05 Ağustos 2022 / Cuma

09:00	EUR	*	Almanya Sanayi Üretimi Aylık	-0,60%	0,20%
09:00	EUR	*	Almanya Sanayi Üretimi Yıllık	-1,20%	-1,50%
15:30	USD	***	ABD Tarım Dışı İstihdam Değişimi	250k	372k
15:30	USD	**	ABD Özel Tarım Dışı Bordrolar	220k	381k
15:30	USD	**	ABD İmalat Bordroları	15k	29k
15:30	USD	***	ABD İşsizlik Oranı	3,60%	3,60%
15:30	USD	**	ABD Ortalama Saatlik Kazançlar Aylık	0,30%	0,30%
15:30	USD	**	ABD Ortalama Saatlik Kazançlar Yıllık	4,90%	5,10%
15:30	USD	**	ABD İş Gücünü Katılım Oranı	--	62,20%

ALB Yatırım Araştırma Departmanı

Rıdvan YİĞİTBİLEK – Araştırma Uzmanı

Ahmet Deniz YAĞBASAN – Araştırma Uzman Yrd.

Emir AKKUŞ – Araştırma Stajyeri

Utku ELDUT – Araştırma Stajyeri

T +90 (212) 370 0370
F +90 (212) 370 0371
bilgi@albyatirim.com.tr

Fulya Mah. Büyükdere
Cad. Torun Center No:74
A/80 34394 Şişli / İstanbul

YASAL UYARI—Burada yer alan her türlü bilgi, değerlendirme, yorum ve istatistiki şekil ve değerler hazırlandığı tarih itibariyle mevcut piyasa koşulları ve güvenilirliğine inanılan kaynaklardan elde edilerek derlenmiştir. ALB Yatırım Menkul Değerler A.Ş. tarafından, karşılığında herhangi bir maddi menfaat temin edilmeksizin, genel anlamda bilgi vermek amacıyla hazırlanmış olup, hiçbir şekilde yönlendirici nitelikte olmayan bilgiler yatırımcılar tarafından danışmanlık faaliyeti olarak kabul edilmemeli ve yatırım kararlarına esas olarak alınmamalıdır. Bu bilgiler, belli bir getirinin sağlanmasına yönelik olarak verilmemekte ve bu yönde herhangi bir şekilde taahhüt veya garantimiz bulunmamaktadır. Bu itibarla bu sayfalarda yer alan ve hiç bir şekilde yönlendirici nitelikte olmayan hususlar hakkında herhangi bir sorumluluğumuz bulunmamaktadır. Gerek bu yayındaki, gerekse bu yayında kullanılan kaynaklardaki hata ve eksikliklerden ve bu yayındaki bilgilerin kullanılması sonucunda yatırımcıların ve/veya ilgili kişilerin uğrayabilecekleri doğrudan ve/veya dolaylı zararlardan, kâr yoksunluğundan manevi zararlardan her ne şekil ve surette olursa olsun üçüncü kişilerin uğrayabileceği her türlü zararlardan dolayı ALB Yatırım Menkul Değerler A.Ş. sorumlu tutulamaz. Burada yer alan yatırım bilgi, yorum ve tavsiyeleri yatırım danışmanlığı kapsamında değildir. Yatırım danışmanlığı hizmeti, yetkili kuruluşlar tarafından kişilerin risk ve getiri tercihleri dikkate alınarak kişiye özel sunulmaktadır. Burada yer alan yorum ve tavsiyeler ise genel niteliktedir. Bu tavsiyeler mali durumunuz ile risk ve getiri tercihlerinize uygun olmayabilir. Bu nedenle, sadece burada yer alan bilgilere dayanarak yatırım kararı verilmesi beklentilerinize uygun sonuçlar doğurmayabilir.

ÇEKİNCE—Bu rapor tarafımızca doğruluğu kabul edilmiş kaynaklar kullanılarak hazırlanmış olup yatırımcılara kendi oluşturacakları yatırım kararlarında yardımcı olmayı hedeflemekte ve herhangi bir yatırım aracını alma veya satma yönünde yatırımcıların kararlarını etkilemeyi amaçlamamaktadır. Yatırımcıların verecekleri yatırım kararları ile bu raporda bulunan görüş, bilgi ve veriler arasında bir bağlantı kurulamayacağı gibi, söz konusu kararların neticesinde oluşabilecek yanlışlık ve zararlardan kurum çalışanları ile ALB Yatırım Menkul Değerler A.Ş.'nin herhangi bir sorumluluğu bulunmamaktadır. Bu rapordaki her türlü iç ce dış piyasa tablo grafikler, bu konularda resmi hizmet veren yetkili üçüncü kişi kurumlardan elde edilmiş olup, ALB Yatırım Menkul Değerler A.Ş. tarafından herhangi bir maddi menfaat beklentisi olmaksızın genel anlamda bilgilendirmek amacıyla hazırlanmıştır. Bu raporda bulunan bilgiler belli bir gelirin sağlanmasına yönelik olarak verilmemektedir.