

Yurtiçi Endeksler	Son	Günlük Fark (%)	30 Günlük Fark (%)	52 Haftalık Fark (%)	Günlük Hacim (Mn TL)
VIOP 30	2.264	▼ -0,59	▲ 0,13	▲ 39,65	11.114
BİST 30	2.247	▼ -0,92	▲ 1,10	▲ 38,54	21.458
BİST 100	2.017	▼ -1,01	▲ 0,31	▲ 29,30	27.818

Sektörel Endeksler	Son	Günlük Fark (%)	30 Günlük Fark (%)	52 Haftalık Fark (%)	Günlük Hacim (Mn TL)
BİST BANKA	1.744	▼ -0,84	▲ -1,13	▲ 20,37	3.914
BİST SINAİ	3.515	▼ -1,54	▲ -1,80	▲ 29,06	14.060
BİST GIDA	2.269	▼ -1,10	▲ -6,77	▲ 5,27	434
BİST TEKNOLOJİ	2.544	▼ -1,32	▲ -3,59	▲ 20,31	1.195
BİST BİLİŞİM	1.172	▼ -1,95	▲ -3,50	▲ 19,87	539
BİST METAL	7.674	▼ -1,56	▲ -3,30	▲ 72,70	3.645
BİST ULAŞTIRMA	3.376	▼ -1,59	▲ 5,81	▲ 100,87	4.389
BİST HOLDİNG	1.727	▼ -1,38	▲ 0,94	▲ 18,63	3.661

Yaptırımların Ardından Toparlanma Çabası

Küresel piyasalar, Rusya Parlamentosunun, yurt dışına asker gönderilmesine onay vermesi ve Putin'in Minsk barış anlaşması artık olmadığını ifade etmesi ile negatif seyre tekrar geçiş yaşadı. AB ve İngiltere bankacılık alanına yaptırım uygulama kararı alırken Almanya Kuzey Akımı 2 Boru Hattını durdurma kararı aldı. Akşam saatlerinde ABD başkanı Biden, Rusya'ya batıdan finansman yasağı getirdi. Biden, kk yaptırımların uygulanan adımların doğrultusunda devam edeceğini ifade etti. ABD Başkanı Biden'in konuşmasının ardından küresel borsalar kayıplarının bir kısmını telafi etti. ABD borsaları %1-1,5 bandında kayıplarla kapanış yaptı.

Borsa İstanbul 1979 – 2032 bandında hareketin ardından %1 düşüş ile günü 2017 puanda tamamladı. Sınai endeksi %1,54 düşük kaydetti. Bankacılık endeksinde satışlar bir miktar sınırlı kalarak günü %0,84 düşüş ile tamamladı. Ulaştırma endeksi %1,59 geriledi. Endeksi TCELL ağırlıklı pozitif yönde etkilerken EREGL, TUPRS VE BİMAS negatif yönde etkiledi. BİST100'e endeksine bağlı 13 hisse değer kazanırken, 85 hisse değer kaybetti.

ABD imalat PMI ve Hizmet PMI beklentileri aştı. İmalat PMI Şubat'ta 2 puan artarak 57,5 oldu. Hizmet sektörü PMI da Şubat'ta geçen aya göre 5,5 puan artarak 56,7'ye yükseldi

Bugün AEFES finansallarını açıklaması bekleniyor. Ekonomik takvimde BoE başkanı Bailey konuşması ve Euro Bölgesi TÜFE verisi takip edilecek. Güne başlarken Asya piyasalarında, ABD ve Avrupa vadelilerde tepki alımları izleniyor. BİST100 endeksinin pozitif başlangıç yapmasını beklemekteyiz.

ENDEKSE ETKİ (BİST 100)			
POZİTİF		NEGATİF	
HİSSE	Endekse Etki (Puan)	Endekse Etki (Puan)	HİSSE
TCELL	7,06	-3,00	EREGL
AKSA	0,87	-2,50	TUPRS
CCOLA	0,25	-2,12	BİMAS
TTKOM	0,22	-1,50	THYAO
KARSN	0,18	-1,34	SİSE
KORDS	0,15	-1,33	TOASO
İSMEN	0,11	-1,13	TAVHL
CİMSA	0,09	-1,11	ENKAI
AKSEN	0,04	-0,87	GARAN
SKBNK	0,04	-0,67	SASA
PARSN	0,03	-0,64	FROTO
İSGYO	0,02	-0,59	YKBNK
CANTE	0,01	-0,52	EKGYO
		-0,51	GUBRF
		-0,48	SOKM

GÜNLÜK PARA GİRİŞ OLAN HİSSELER İLK 10 KURUM (TL)					
Sembol	Para Girişi	Sembol	Para Girişi	Sembol	Para Girişi
TCELL	12.493.180	KCHOL	2.763.840	ECILC	1.246.219
ASELS	11.765.200	KORDS	2.712.996	TRGYO	1.142.586
THYAO	11.315.970	AKBNK	2.410.704	METRO	1.130.531
FROTO	6.143.516	ARCLK	2.402.782	ANGEN	1.128.091
AKSA	5.059.180	GSDHO	1.815.306	SKBNK	1.117.656
TKFEN	4.101.696	KRTEK	1.724.198	IHEVA	1.084.077
PETKM	3.844.888	SNGYO	1.670.004	MOBTL	1.062.639
ISCTR	3.781.484	ODAS	1.593.568	TSKB	1.052.349
TTKOM	3.769.452	CCOLA	1.505.872	BRLSM	978.576
PGSUS	3.441.736	LOGO	1.296.367	DOCO	952.759

GÜNLÜK PARA ÇIKIŞI OLAN HİSSELER İLK 10 KURUM (TL)					
Sembol	Para Çıkışı	Sembol	Para Çıkışı	Sembol	Para Çıkışı
GARAN	-20.650.930	TUPRS	-3.546.160	AKSEN	-1.471.970
TOASO	-16.803.380	TTRAK	-3.537.252	ANSGR	-1.390.571
EREGL	-12.653.320	BIMAS	-3.531.192	MERIT	-1.369.085
TAVHL	-10.217.500	PSGYO	-2.381.511	NTHOL	-1.272.862
OTKAR	-8.928.688	SOKM	-2.096.271	AYDEM	-1.146.628
EKGYO	-8.731.284	GLDTRF	-1.970.773	INVEO	-1.091.477
YKBNK	-7.651.136	GMSTRF	-1.732.549	PNLSN	-1.043.258
SISE	-6.991.808	ADESE	-1.540.154	ENKAI	-993.328
MGROS	-6.400.638	KLGYO	-1.515.349	GWIND	-917.702
KOZAL	-5.134.804	VESTL	-1.482.979	SELEC	-825.464

En Çok Yükselen				En Çok Düşen				Hacmi En Yüksek				
Hisse	Son	Değişim (%)		Hisse	Son	Değişim (%)		Hisse	Son	Değişim (%)	Hacim	
HATEK	18,26	▲	10,00	PKENT	467,30	▼	-10,00	THYAO	28,88	▼	-1,90	4.034.544.508
TETMT	348,70	▲	10,00	CEOEM	13,78	▼	-9,99	KRDMD	11,56	▼	-1,45	1.788.809.171
POLTK	603,40	▲	9,99	MERIT	31,40	▼	-9,98	KARSN	4,14	▲	3,76	1.518.869.633
KRTEK	9,84	▲	9,94	ERSU	4,89	▼	-9,94	EREGL	28,40	▼	-1,59	1.322.959.277
BOSSA	41,34	▲	8,73	MAALT	238,20	▼	-7,42	YKBNK	3,99	▼	-1,48	1.293.475.807
TCELL	20,74	▲	7,24	KAPLM	41,98	▼	-7,21	TUPRS	184,10	▼	-2,80	990.240.042
IHYAY	0,82	▲	6,49	INTEM	71,50	▼	-7,14	SISE	12,97	▼	-1,74	942.004.342
AVHOL	6,59	▲	5,95	SANFM	31,62	▼	-7,00	GARAN	11,69	▼	-0,93	895.899.594
AKSA	36,32	▲	5,03	ORCAY	22,16	▼	-6,50	TCELL	20,74	▲	7,24	872.704.382
SILVR	6,95	▲	4,83	ACSEL	25,64	▼	-6,49	PETKM	8,11	▼	-0,25	846.711.113

YURTDIŞI PİYASALAR				
Amerika	Son	Günlük Değişim (%)	30 Günlük Fark (%)	
Dow Jones	34.079,18	▼	-0,68	-0,54
Nasdaq	13.329,19	▼	-1,62	-3,19
S&P 500	4.290,31	▼	-1,35	-2,45
Avrupa	Son	Günlük Değişim (%)	30 Günlük Fark (%)	
DAX	14.693,00	▼	-0,26	-5,84
İngiltere FTSE100	7.494,21	▲	0,13	0,00
Fransa CAC 40	6.787,60	▼	-0,01	-3,98
Asya	Son	Günlük Değişim (%)	30 Günlük Fark (%)	
Shanghai Comp.	3.457,15	▼	-0,96	-1,86
Hang Seng (Hong Kong)	23.520,00	▼	-2,69	-5,79
Tokyo NIKKEİ 225	26.449,61	▼	-1,71	-3,90

Döviz Piyasası	Son	Günlük Değişim (%)	30 Günlük Fark (%)	
USDTRY	13,79	▲	0,81	2,41
EURTRY	15,64	▲	1,05	2,34
GBPTRY	18,74	▲	0,76	2,83
EURUSD	1,13	▲	0,22	-0,02
USDJPY	115,11	▲	0,27	1,28
GBPUSD	1,36	▼	-0,07	0,30
Emtialar	Son	Günlük Değişim (%)	30 Günlük Fark (%)	
Ons Altın	1.900,50	▼	-0,19	3,60
Gram Altın	842,36	▲	0,62	6,38
Gümüş	24,22	▲	1,10	-0,21
Brent Petrol	93,66	▼	-0,55	7,65
Bakır	4,52	▲	0,27	0,59
Ekonomik Göstergeler	Son	Günlük Değişim (%)	30 Günlük Fark (%)	
ABD 2 Yıllık	1,566	▲	6,53	55,98
ABD 10 Yıllık	1,953	▲	1,30	11,03
Türkiye 2 Yıllık	21,42	▲	1,28	-7,36
Türkiye 10 Yıllık	21,80	▲	0,97	-2,88
Almanya 2 Yıllık	-0,4	▲	10,71	35,48
Almanya 10 Yıllık	0,002	▼	-86,67	103,13

23 Şubat 22									
VBTS KAPSAMINDA İŞLEM GÖREN PAYLAR									
Hisse Kodu	Başlangıç Tarihi	Bitiş Tarihi	Kalan Gün	Brüt Takas	Tek Fiyat	Kredili Alım ve Açığa Satış	Emir Paketi Tedbiri	İnternet Emir Yasağı	Piyasa Emriyle Emir İlt. Yasağı
AKFGY	26 Ocak 22	25 Şubat 22	2	✓		✓			
BLCYT	26 Ocak 22	25 Şubat 22	2			✓			
EDATA	28 Ocak 22	25 Şubat 22	2		✓				
EMNIS	27 Ocak 22	25 Şubat 22	2				✓	✓	
KONTR	28 Ocak 22	25 Şubat 22	2			✓			
LIDFA	28 Ocak 22	25 Şubat 22	2	✓		✓	✓		
PRKAB	26 Ocak 22	25 Şubat 22	2	✓		✓			
SANEL	28 Ocak 22	25 Şubat 22	2		✓		✓		
TETMT	27 Ocak 22	25 Şubat 22	2	✓		✓			
YBTAS	2 Şubat 22	1 Mart 22	6				✓		
EUKYO	3 Şubat 22	2 Mart 22	7				✓		
HURGZ	3 Şubat 22	2 Mart 22	7			✓			
KERVN	3 Şubat 22	2 Mart 22	7				✓		
MANAS	3 Şubat 22	2 Mart 22	7	✓					
YEOTK	31 Ocak 22	2 Mart 22	7			✓			
KGYO	4 Şubat 22	3 Mart 22	8			✓			
KUTPO	4 Şubat 22	3 Mart 22	8	✓		✓	✓		
PCILT	1 Şubat 22	3 Mart 22	8			✓			
EUHOL	7 Şubat 22	4 Mart 22	9	✓	✓	✓	✓		
OZGYO	8 Şubat 22	7 Mart 22	12			✓			
SAMAT	8 Şubat 22	7 Mart 22	12			✓			
TURGG	8 Şubat 22	7 Mart 22	12			✓			
LUKSK	10 Şubat 22	9 Mart 22	14			✓			
MANAS	10 Şubat 22	9 Mart 22	14			✓	✓		
SONME	11 Şubat 22	10 Mart 22	15				✓		
MARKA	15 Şubat 22	14 Mart 22	19				✓		
ORCAY	15 Şubat 22	14 Mart 22	19	✓		✓			
PKENT	15 Şubat 22	14 Mart 22	19	✓		✓	✓		
DESA	16 Şubat 22	15 Mart 22	20	✓		✓			
ETYAT	16 Şubat 22	15 Mart 22	20				✓		
OYLUM	16 Şubat 22	15 Mart 22	20				✓		
POLTK	16 Şubat 22	15 Mart 22	20			✓			
AGYO	17 Şubat 22	16 Mart 22	21				✓		
AVOD	17 Şubat 22	16 Mart 22	21				✓		
DAGHL	17 Şubat 22	16 Mart 22	21				✓		
INTEM	17 Şubat 22	16 Mart 22	21				✓		
ARMDA	18 Şubat 22	17 Mart 22	22				✓		
CEOEM	18 Şubat 22	17 Mart 22	22			✓			
ERSU	18 Şubat 22	17 Mart 22	22			✓			
TEKTU	18 Şubat 22	17 Mart 22	22			✓			
DZGYO	21 Şubat 22	18 Mart 22	23	✓		✓			
IDEAS	21 Şubat 22	18 Mart 22	23			✓			
KAPLM	21 Şubat 22	18 Mart 22	23	✓	✓	✓	✓	✓	
MIPAZ	21 Şubat 22	18 Mart 22	23			✓			
MERIT	22 Şubat 22	21 Mart 22	26			✓			
LIDFA	23 Şubat 22	22 Mart 22	27		✓				

BİST 100 Teknik Görünüm

BİST100 endeksinde, tekrar 1970 destek bölgesine yakın hareket yaşandı. Endekste 2000 ara bölge üzerinde kapanış gerçekleşti. Bu bölge üzerinde hareketin devam etmesi durumunda 2060 ana direnç bölgesi tekrar test edilebilir. Yukarı alanda 2060 bölgesi üzerinde 2075 / 2100 bandı gündeme gelebilir.

Dirençler: 2060 / 2075 / 2100

Destekler: 2000 / 1990 / 1970

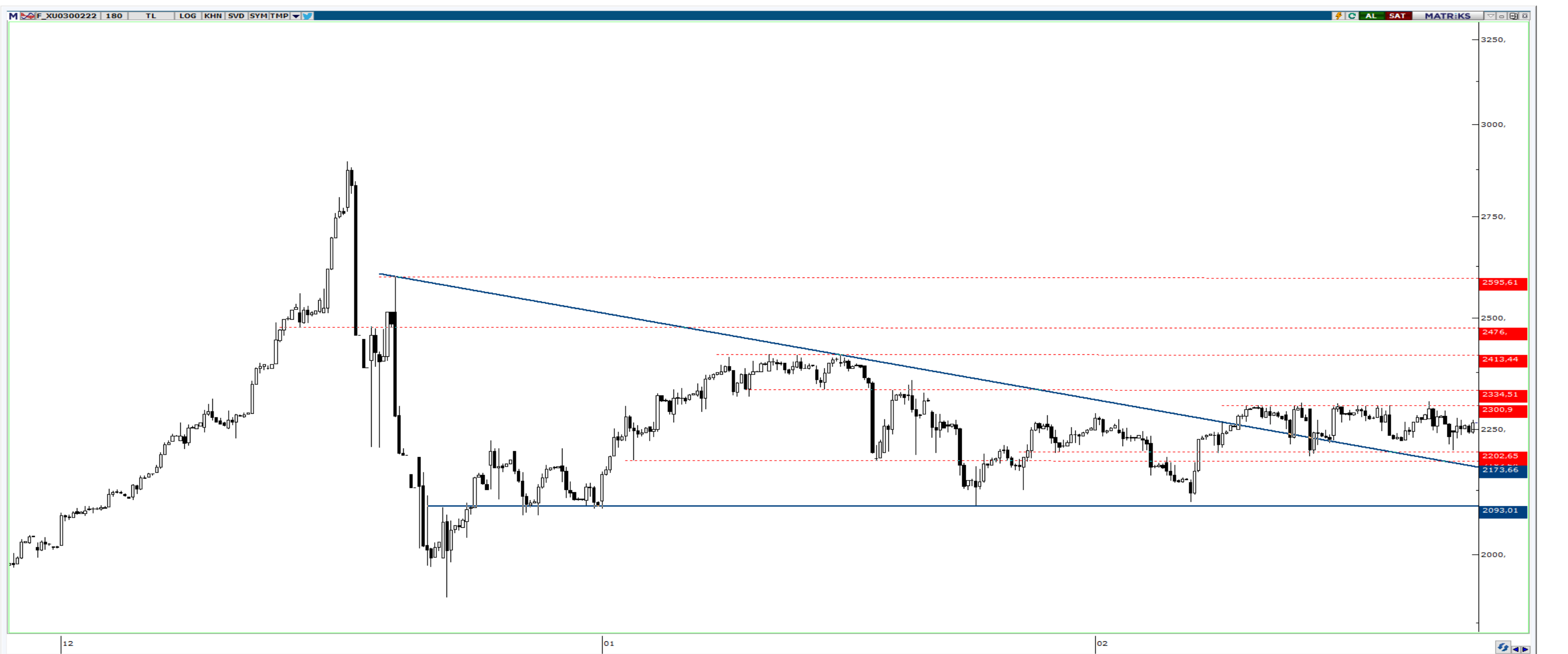


VIOP 30 Teknik Görünüm

VIOP30 kontratında, 2300 ana direnç bölgesi altında hareket devam ediyor. Vadeli kontratta 2300 bölgesinin aşılabilmesi durumunda 2335 / 2370 bandında doğru hareketler hız kazanabilir. Ana direnç bölgesi altında aşağı yönde hareketin devam etmesi durumunda ise 2200 ilk destek bölge olarak takip edilebilir.

Dirençler: 2300 / 2335 / 2370

Destekler: 2200 / 2175 / 2150



ŞİRKET HABERLERİ

- **AFYON** : Afyonkarahisar'da fabrika arazisinin satışına ilişkin yürütülmekte olan süreç kapsamında; satışı gerçekleştirilmiş olup, söz konusu taşınmazların satışından Şirketimizce toplam 153.340.729,07 TL gelir elde edilmiştir.

PAY ALIM SATIM BİLDİRİMLERİ

- **INDES: (PAY ALIM)-(GERİ ALIM PROGRAMI)** Mevcut program kapsamında 21 Şubat 2022 tarihinde 228.000 adet pay geri alınmış ve Şirketimizin sahip olduğu INDES payları 4.710.000 adet'e ulaşmıştır.
- **HDFGS: (PAY ALIM)-(GERİ ALIM PROGRAMI)** 21 Şubat 2022 tarihinde, 100.000 adet hisse alımı ağırlıklı ortalama 2,47 TL fiyattan tarafımızca gerçekleştirilmiştir.
- **GEDİK: (PAY ALIM)-(GERİ ALIM PROGRAMI)** 22.02.2022 tarihinde 7,25-7,30 TL fiyat aralığından (ortalama 7,275 TL) 50.000 adet payı geri alınmış ve bu geri alım programı kapsamında Şirketimizin sahip olduğu GEDİK payları 225.000 adete ulaşmıştır.
- **ULUUN: (PAY ALIM)-(GERİ ALIM PROGRAMI)** 01.02.2022 tarihli Yönetim Kurulu Kararı ile başlatılan pay geri alım programı kapsamında 22.02.2022 tarihinde 6.18 fiyattan toplam 18.577 adet hisse geri alım işlemi yapılmıştır.
- **HDFGS: (PAY ALIM)-(GERİ ALIM PROGRAMI)** 22 Şubat 2022 tarihinde, 178.522 adet hisse alımı ağırlıklı ortalama 2,4156 TL fiyattan tarafımızca gerçekleştirilmiştir.
- **ORGE: (PAY ALIM)-(GERİ ALIM PROGRAMI)** Şirketimiz Yönetim Kurulu'nun 14.02.2018 tarihli payların geri alımına ilişkin kararına istinaden, 22.02.2022 (bugün) tarihinde 6,60 TL - 6,66 TL fiyat aralığından 70.000 TL toplam nominal tutarlı ORGE payının geri alım işlemi gerçekleştirilmiştir.
- **ARCLK: (PAY ALIM)-(GERİ ALIM PROGRAMI)** 22.02.2022 tarihinde 53,85 TL - 55,00 TL fiyat aralığından (ortalama 54,4879 TL) 190.000 adet pay geri alınmış ve Şirketimizin sahip olduğu ARCLK payları 48.558.398 adete ulaşmıştır.
- **AYDEM: (PAY ALIM)-(GERİ ALIM PROGRAMI)** 22.02.2022 tarihinde 7.95 TL – 8.12 TL fiyat aralığından (ortalama 8.056200 TL) 50,000 adet pay geri alınmıştır.

Bilanço Takvimi

- 23 Şubat : AEFES Finansallarını açıklaması bekleniyor
- 24 Şubat : SAHOL, TKFEN Finansallarını açıklaması bekleniyor

HAFTALIK EKONOMİK TAKVİM					
21 Şubat - 25 Şubat 2022					
Saat				Beklenti	Önceki
21 Şubat / Pazartesi					
Tatil	USD		ABD Presidents' Day		
03:30	JPY	**	Japonya İmalat PMI	--	55,4
04:15	CNY	***	Çin Merkez Bankası 1 Yıllık Kredi Faiz Oranı	3,70%	3,70%
04:15	CNY	***	Çin Merkez Bankası 5 Yıllık Kredi Faiz Oranı	4,60%	4,60%
12:00	EUR	**	Euro Bölgesi Markit İmalat PMI	58,7	58,7
12:00	EUR	**	Euro Bölgesi Markit Hizmet PMI	52,1	51,1
12:00	EUR	**	Euro Bölgesi Markit Bileşik PMI	52,9	52,3
12:30	GBP	**	İngiltere Markit Hizmet PMI	55,5	54,1
12:30	GBP	**	İngiltere Markit Bileşik PMI	55,3	54,2
12:30	GBP	**	İngiltere Markit İmalat PMI	57	57,3
22 Şubat / Salı					
10:00	TRY	*	Türkiye Reel Sektör Güven Endeksi	--	109,5
10:00	TRY	*	Türkiye Kapasite Kullanımı	--	77,60%
12:00	EUR	**	Almanya IFO İş Ortamı Güven Endeksi	96,5	95,7
17:45	USD	**	ABD Markit İmalat PMI	56	55,5
17:45	USD	**	ABD Markit Hizmet PMI	53	51,2
17:45	USD	**	ABD Markit Bileşik PMI	--	51,1
18:00	USD	**	ABD CB Tüketici Güveni	110	113,8
18:00	USD	**	ABD Richmond Fed İmalat Endeksi	10	8
23 Şubat / Çarşamba					
12:30	GBP	***	BoE Başkanı Bailey Konuşması		
13:00	EUR	***	Euro Bölgesi TÜFE (Yıllık)	5,10%	5,00%
13:00	EUR	***	Euro Bölgesi TÜFE (Aylık)	0,30%	0,30%
13:00	EUR	***	Euro Bölgesi Çekirdek TÜFE (Yıllık)	2,30%	2,30%
15:00	USD	**	ABD MBA Mortgage Başvuruları	--	-5,40%
24 Şubat / Perşembe					
16:15	GBP	***	BoE Başkanı Bailey Konuşması		
16:30	USD	*	ABD Chicago Fed İmalat Endeksi	--	-0,15
16:30	USD	**	ABD İlk İşsizlik Başvuruları	235k	248k
16:30	USD	**	ABD İşsizlik Başvuruları	--	1593k
16:30	USD	***	ABD GSYİH (Çeyreklik)	7,00%	6,90%
16:30	USD	**	ABD Çekirdek Kişisel Tüketim Harc. (Çeyreklik)	4,90%	4,90%
19:00	USD	*	ABD Kansas City Fed İmalat Endeksi	25	24
25 Şubat / Cuma					
10:00	TRY	*	Türkiye Ekonomik Güven Endeksi	--	100,8
13:00	EUR	*	Euro Bölgesi Ekonomik Güven Endeksi	113	112,7
13:00	EUR	*	Euro Bölgesi Tüketici Güveni	--	-8,8
16:30	USD	**	ABD Dayanıklı Mal Siparişleri	0,70%	-0,70%
16:30	USD	**	ABD Çekirdek Kişisel Tüketim Giderleri (Aylık)	0,50%	0,50%
16:30	USD	**	ABD Çekirdek Kişisel Tüketim Giderleri (Yıllık)	5,20%	4,90%
18:00	USD	**	ABD Mich. Tüketici Güveni	61,7	61,7

UYARI: Bu bültendeki veriler hafta içinde değişiklik gösterebilir. Değişiklikler "Günlük Bülten" üzerinden takip edilebilir.

ALB Yatırım Araştırma Departmanı

Emre ÇAYIRLI – Araştırma Müdürü

Rıdvan YİĞİTBİLEK – Araştırma Uzmanı

Akın SOLMAZ – Araştırma Uzman Yrd.

Emir AKKUŞ – Araştırma Stajyeri

T +90 (212) 370 0370

F +90 (212) 370 0371

bilgi@albyatirim.com.tr

Fulya Mah. Büyükdere

Cad. Torun Center No:74

A/80 34394 Şişli / İstanbul

YASAL UYARI–Burada yer alan her türlü bilgi, değerlendirme, yorum ve istatistiki şekil ve değerler hazırlandığı tarih itibariyle mevcut piyasa koşulları ve güvenilirliğine inanılan kaynaklardan elde edilerek derlenmiştir. ALB Yatırım Menkul Değerler A.Ş. tarafından, karşılığında herhangi bir maddi menfaat temin edilmeksizin, genel anlamda bilgi vermek amacıyla hazırlanmış olup, hiçbir şekilde yönlendirici nitelikte olmayan bilgiler yatırımcılar tarafından danışmanlık faaliyeti olarak kabul edilmemeli ve yatırım kararlarına esas olarak alınmamalıdır. Bu bilgiler, belli bir getirinin sağlanmasına yönelik olarak verilmemekte ve bu yönde herhangi bir şekilde taahhüt veya garantimiz bulunmamaktadır. Bu itibarla bu sayfalarda yer alan ve hiç bir şekilde yönlendirici nitelikte olmayan hususlar hakkında herhangi bir sorumluluğumuz bulunmamaktadır. Gerek bu yayındaki, gerekse bu yayında kullanılan kaynaklardaki hata ve eksikliklerden ve bu yayındaki bilgilerin kullanılması sonucunda yatırımcıların ve/veya ilgili kişilerin uğrayabilecekleri doğrudan ve/veya dolaylı zararlardan, kâr yoksunluğundan manevi zararlardan her ne şekil ve surette olursa olsun üçüncü kişilerin uğrayabileceği her türlü zararlardan dolayı ALB Yatırım Menkul Değerler A.Ş. sorumlu tutulamaz. Burada yer alan yatırım bilgi, yorum ve tavsiyeleri yatırım danışmanlığı kapsamında değildir. Yatırım danışmanlığı hizmeti, yetkili kuruluşlar tarafından kişilerin risk ve getiri tercihleri dikkate alınarak kişiye özel sunulmaktadır. Burada yer alan yorum ve tavsiyeler ise genel niteliktedir. Bu tavsiyeler mali durumunuz ile risk ve getiri tercihlerinize uygun olmayabilir. Bu nedenle, sadece burada yer alan bilgilere dayanarak yatırım kararı verilmesi beklentilerinize uygun sonuçlar doğurmayabilir.

ÇEKİNCE–Bu rapor tarafımızca doğruluğu kabul edilmiş kaynaklar kullanılarak hazırlanmış olup yatırımcılara kendi oluşturacakları yatırım kararlarında yardımcı olmayı hedeflemekte ve herhangi bir yatırım aracını alma veya satma yönünde yatırımcıların kararlarını etkilemeyi amaçlamamaktadır. Yatırımcıların verecekleri yatırım kararları ile bu raporda bulunan görüş, bilgi ve veriler arasında bir bağlantı kurulamayacağı gibi, söz konusu kararların neticesinde oluşabilecek yanlışlık ve zararlardan kurum çalışanları ile ALB Yatırım Menkul Değerler A.Ş.'nin herhangi bir sorumluluğu bulunmamaktadır. Bu rapordaki her türlü iç ce dış piyasa tablo grafikler, bu konularda resmi hizmet veren yetkili üçüncü kişi kurumlardan elde edilmiş olup, ALB Yatırım Menkul Değerler A.Ş. tarafından herhangi bir maddi menfaat beklentisi olmaksızın genel anlamda bilgilendirmek amacıyla hazırlanmıştır. Bu raporda bulunan bilgiler belli bir gelirin sağlanmasına yönelik olarak verilmemektedir.